

12 December 2023

# Bangkok Expressway and Metro

## ผู้โดยสารรถไฟฟ้า พ.ย. 2023 ขยายตัวทำสถิติสูงสุดใหม่อีกครั้ง

Bloomberg ticker	BEM TB
Recommendation	BUY (maintained)
Current price	Bt8.10
Target price	Bt10.40 (maintained)
Upside/Dow	+28%
EPS revision	No change

Bloomberg target price	Bt10.55
Bloomberg consensus	Buy 16 / Hold 1 / Sell 0

### Stock data

Stock price 1-year high/low	Bt10.10 / Bt7.50
Market cap. (Bt mn)	123,809
Shares outstanding (mn)	15,285
Avg. daily turnover (Bt mn)	251
Free float	51%
CG rating	Excellent
ESG rating	Very Good

### News Flash

ผู้โดยสารรถไฟฟ้า พ.ย. 2023 ทำสถิติสูงสุดใหม่ BEM รายงานปริมาณผู้โดยสารรถไฟฟ้าเดือน พ.ย. 2023 ที่ 4.3 แสนเที่ยว/วัน (+22% YoY, +4% MoM) โดยตัวเลขเฉลี่ย 11M23 อยู่ที่ 3.9 แสนเที่ยว/วัน (+48% YoY) ขณะที่ผู้ใช้ทางด่วนอยู่ที่ 1.14 ล้านเที่ยว/วัน (+4% YoY, +3% MoM) และตัวเลขเฉลี่ย 11M23 อยู่ที่ 1.1 ล้านเที่ยว/วัน (+8% YoY) (ที่มา: BEM)

### Implication

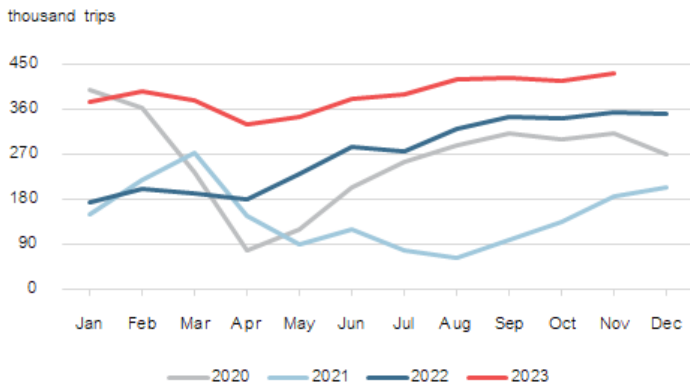
เรามีมุมมองเป็นบวกต่อตัวเลขผู้ใช้บริการเดือน พ.ย. โตดีตามคาด โดยเฉพาะผู้โดยสารรถไฟฟ้าที่ขยายตัวทำสถิติสูงสุดใหม่อีกครั้ง ซึ่งตัวเลขโดยรวมกลับมาเติบโต MoM หนุนโดยการเปิดภาคเรียนขณะที่เราคงมุมมองบวกต่อทิศทางนับจากนี้ แม้ตัวเลขเดือน ธ.ค. มีโอกาสชะลอเล็กน้อย MoM จากผลกระทบวันหยุดยาว แต่เราประเมินแนวโน้มปี 2024E จะดีต่อเนื่อง โดยเฉพาะผู้โดยสารรถไฟฟ้าที่คาดจะเดินหน้าทำสถิติสูงสุดใหม่และอาจดีกว่าคาด จากการรับรู้รถบรรทุกต่อเนื่องจากการให้บริการสายสีน้ำเงินเต็มวง กิจกรรมทางเศรษฐกิจกลับสู่ระดับปกติ การเปิดรถไฟฟ้าเส้นทางใหม่ และอานิสงส์ทางอ้อมจากการปรับลดค่าโดยสารสายสีม่วงและสายสีแดง

เราคงกำไรสุทธิปี 2023E/24E ที่ 3.2 พันล้านบาท/3.7 พันล้านบาท (+33% YoY/+14% YoY) สำหรับ 4Q23E เบื้องต้นเราประเมินกำไรสุทธิอยู่ที่ราว 620-700 ล้านบาท เติบโต YoY ตามการฟื้นตัวของผู้ใช้บริการ แต่จะชะลอ QoQ เนื่องจากผลกระทบวันหยุดยาว ค่าใช้จ่ายซ่อมบำรุงและค่าใช้จ่ายพนักงานสูงขึ้นตามฤดูกาล และฐานสูงใน 3Q23 ที่มีรายได้เงินปันผลจาก TTW จำนวน 221 ล้านบาท

คงคำแนะนำ "ซื้อ" และราคาเป้าหมาย 10.40 บาท อิง SOTP โดยมองว่าราคาหุ้นปัจจุบันที่ปรับตัวลงถึง -17% YTD ยังไม่สะท้อนกำไรไปกติกปี 2023E/24E เติบโตทำสถิติสูงสุดใหม่ นอกจากนี้มี catalysts จากความคืบหน้าโครงการ Double Deck สัญญาเดินรถสายสีม่วงใต้ และสายสีส้ม คาดทยอยเห็นความชัดเจน 1H24E

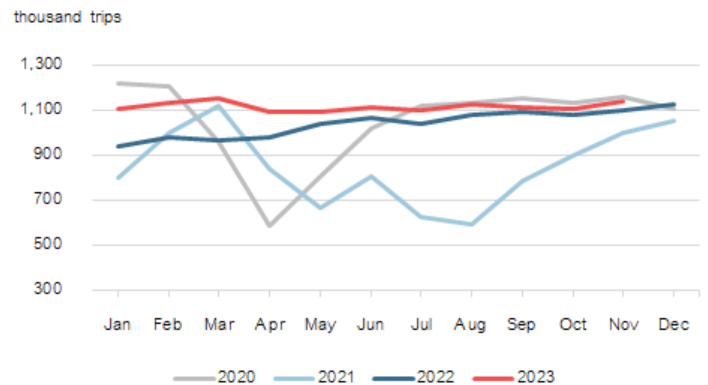
Analyst: Veeraya Mukdapitak (Reg. no. 086645)

Fig 1: Average daily ridership (Monthly)



Source: BEM

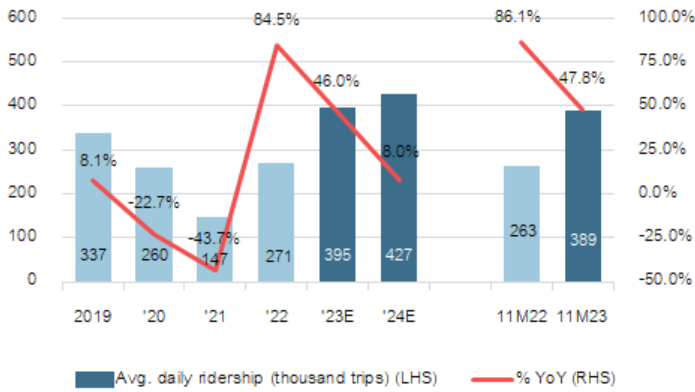
Fig 2: Average daily toll volume (Monthly)



Source: BEM

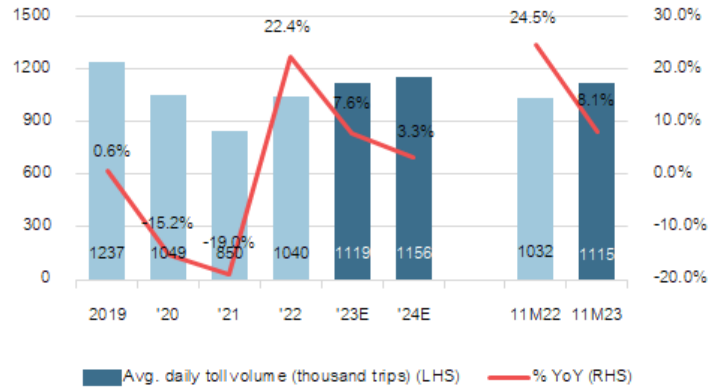
Disclaimer: This report has been prepared by DAOL SECURITIES (THAILAND). The information herein has been obtained from sources believed to be reliable and accurate; however, DAOL SEC makes no representation as to the accuracy and completeness of such information. Information and opinions expressed herein are subject to change without notice. DAOL SEC has no intention to solicit investors to buy or sell any securities in this report. In addition, DAOL SEC does not guarantee returns nor price of the securities described in the report nor accept any liability for any loss or damage of any kind arising out of the use of such information or opinions in this report. Investors should study this report carefully in making decisions. All rights are reserved. This report may not be reproduced, distributed or published by any person in any manner for any purpose without the permission of DAOL SEC Investment in securities has risks. Investors are advised to consider carefully before making decisions.

Fig 3: Average daily ridership (Annually)



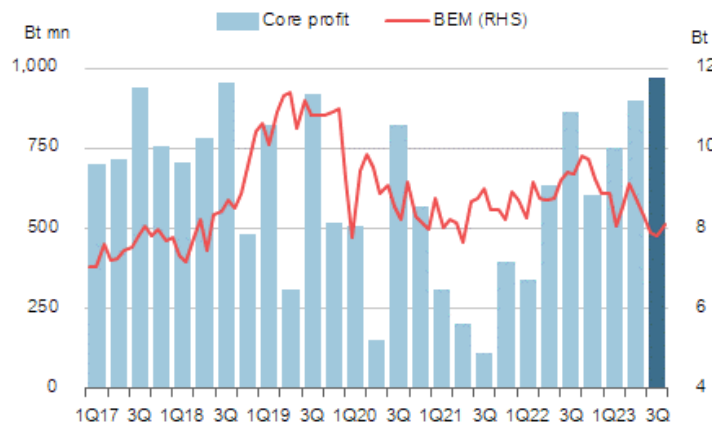
Source: BEM, DAOL

Fig 4: Average daily toll volume (Annually)



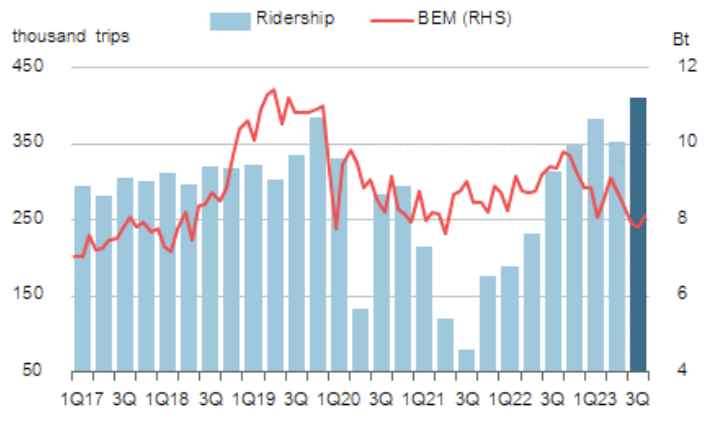
Source: BEM, DAOL

Fig 5: BEM share prices vs profits



Source: Setsmart, DAOL

Fig 6: BEM share prices vs ridership



Source: Setsmart, DAOL

Disclaimer: This report has been prepared by DAOL SECURITIES (THAILAND). The information herein has been obtained from sources believed to be reliable and accurate; however, DAOL SEC makes no representation as to the accuracy and completeness of such information. Information and opinions expressed herein are subject to change without notice. DAOL SEC has no intention to solicit investors to buy or sell any securities in this report. In addition, DAOL SEC does not guarantee returns nor price of the securities described in the report nor accept any liability for any loss or damage of any kind arising out of the use of such information or opinions in this report. Investors should study this report carefully in making decisions. All rights are reserved. This report may not be reproduced, distributed or published by any person in any manner for any purpose without the permission of DAOL SEC. Investment in securities has risks. Investors are advised to consider carefully before making decisions.

## Corporate governance report of Thai listed companies 2022

## CG rating by the Thai Institute of Directors Association (Thai IOD)

Score	Symbol	Description	ความหมาย
90-100		Excellent	ดีเลิศ
80-89		Very Good	ดีมาก
70-79		Good	ดี
60-69		Satisfactory	ดีพอใช้
50-59		Pass	ผ่าน
< 50	No logo given	n.a.	n.a.

## สมาคมส่งเสริมสถาบันกรรมการบริษัทไทย (IOD)

ผลสำรวจการกำกับดูแลกิจการบริษัทจดทะเบียนที่แสดงไว้นี้ เป็นผลที่ได้จากการสำรวจและประเมินข้อมูลของบริษัทจดทะเบียนในตลาดหลักทรัพย์แห่งประเทศไทย และตลาดหลักทรัพย์ เอ็ม เอ ไอ ("บริษัทจดทะเบียน") เปิดเผยต่อสาธารณะ และเป็นข้อมูลสำหรับผู้ลงทุนทั่วไปสามารถเข้าถึงได้ ผลสำรวจดังกล่าวจึงเป็นการนำเสนอข้อมูลในมุมมองของบุคคลภายนอกต่อมาตรฐานการกำกับดูแลกิจการของบริษัทจดทะเบียน โดยไม่ได้เป็นการประเมินผลการปฏิบัติงานหรือการดำเนินการของของบริษัทจดทะเบียน อีกทั้งมิได้ใช้ข้อมูลภายในของบริษัทจดทะเบียนในการประเมิน ดังนั้น ผลสำรวจที่แสดงนี้จึงไม่ได้เป็นการรับรองถึงผลการปฏิบัติงานหรือการดำเนินการของบริษัทจดทะเบียน และไม่ถือเป็นการให้คำแนะนำในการลงทุนในหลักทรัพย์ของบริษัทจดทะเบียนหรือคำแนะนำใดๆ ผู้ใช้ข้อมูลจึงควรใช้วิจารณญาณของตนเองในการวิเคราะห์และตัดสินใจในการใช้ข้อมูลใด ๆ ที่เกี่ยวกับบริษัทจดทะเบียนที่แสดงในผลสำรวจนี้

ทั้งนี้ บริษัทหลักทรัพย์ ดาโอ (ประเทศไทย) จำกัด (มหาชน) มิได้ยืนยันหรือรับรองถึงความครบถ้วนและถูกต้องของผลสำรวจดังกล่าว

## DAOL SEC: ความหมายของคำแนะนำ

- “ซื้อ” เนื่องจากราคาปัจจุบัน ต่ำกว่า มูลค่าตามบัญชีพื้นฐาน โดยคาดหวังผลตอบแทนขั้นต่ำ 10% (ไม่รวมเงินปันผล)
- “ถือ” เนื่องจากราคาปัจจุบัน ต่ำกว่า มูลค่าตามบัญชีพื้นฐาน โดยคาดหวังผลตอบแทนระหว่าง 0% - 10% (ไม่รวมเงินปันผล)
- “ขาย” เนื่องจากราคาปัจจุบัน สูงกว่า มูลค่าตามบัญชีพื้นฐาน (ไม่รวมเงินปันผล)

หมายเหตุ : ผลตอบแทนที่คาดหวังอาจเปลี่ยนแปลงตามความเสี่ยงของตลาดที่เพิ่มขึ้น หรือลดลงในขณะนั้น

## IOD disclaimer

The Corporate Governance Report (CGR) of Thai listed Companies is based on a survey and assessment of information that companies listed on the Stock Exchange of Thailand and the Market for Alternative Investment (“listed companies”) disclose to the public. The CGR is a presentation of information from the perspective of outsiders on the standards of corporate governance of listed companies. It is not any assessment of the actual practices of the listed companies, and the CGR does not use any non-public information. The CGR is not therefore an endorsement of the practices of the listed companies. It is not a recommendation for investment in any securities of any listed companies or any recommendation whatsoever. Investors should exercise their own judgment to analyze and consider any information relating to the listed companies presented in this CGR report. No representation or warranty is made by the Institute of Directors or any of its personnel as to the completeness or accuracy of the CGR report or the information used.

## DAOL SEC's stock rating definition

- BUY** The stock's total return is expected to exceed 10% over the next 6-12 months. The stock has good fundamentals and attractive valuations.
- HOLD** The stock's total return is expected to be between 0% and 10% over the next 6-12 months. The stock has good fundamentals but may lack near-term catalysts or its valuations are not attractive.
- SELL** The stock's total return is expected to fall below 0% or more over the next 6-12 months. Stock should be sold as negative total return is anticipated due to deteriorating fundamentals compared with its valuations.

The stock's expected total return is the percentage difference between the target price and the current price, which excludes dividend yields.

## ESG rating (ESG: Environmental, Social, and Governance)

DAOL SEC มีการจัดทำ ESG Rating (ESG: Environment, Social, Governance) เพื่อบ่งบอกว่าบริษัทมีการกำกับดูแลกิจการและมีความรับผิดชอบต่อสิ่งแวดล้อมและสังคมระดับใด โดยทาง DAOL SEC ให้ความสำคัญกับการลงทุนในบริษัทที่มีการพัฒนาที่ยั่งยืน จึงได้จัดทำเกณฑ์ในการให้คะแนน ESG สำหรับหุ้นที่เรา Cover อยู่ สำหรับหลักเกณฑ์ในการประเมินคะแนน ESG ของ DAOL SEC ทำการพิจารณาจาก 3 ด้าน ดังนี้

❑ **การจัดการด้านสิ่งแวดล้อม (Environment)** หมายถึง การที่บริษัทมีนโยบายและกระบวนการทำงานในองค์กรเพื่อจัดการสิ่งแวดล้อมอย่างชัดเจนและใช้ทรัพยากรอย่างมีประสิทธิภาพ รวมถึงมีการฟื้นฟูสภาพแวดล้อมทางธรรมชาติที่ได้รับผลกระทบจากการดำเนินธุรกิจ ซึ่งเราใช้เกณฑ์ด้านรายได้ของบริษัทว่าบริษัทนั้นๆ มีสัดส่วนรายได้ที่ส่งผลกระทบต่อสิ่งแวดล้อมเท่าไร

❑ **การจัดการด้านสังคม (Social)** การที่บริษัทมีนโยบายการบริหารทรัพยากรบุคคลอย่างเป็นธรรมและเท่าเทียม มีการส่งเสริมและพัฒนาพนักงานอย่างต่อเนื่องและมีคุณภาพ รวมถึงสนับสนุนคู่ค้าให้มีการปฏิบัติต่อแรงงานอย่างเหมาะสม และเปิดโอกาสให้ชุมชนที่บริษัทมีความเกี่ยวข้องให้เติบโตอย่างยั่งยืน ซึ่งเราใช้เกณฑ์คะแนนจาก Bloomberg โดยการสำรวจรายงานต่างๆ ที่ไม่เชิงการเงิน ข่าวสารต่างๆ ที่เกี่ยวข้องกับบริษัท และกิจกรรมทาง NGO

❑ **บรรษัทภิบาล (Governance)** การที่บริษัทมีการกำกับดูแลกิจการที่ดี ดำเนินงานอย่างไร้ข้อสงสัย มีแนวทางการบริหารความเสี่ยงที่ชัดเจน ต่อต้านทุจริตและคอร์รัปชัน ตลอดจนดูแลผู้มีส่วนได้เสีย ซึ่งรวมถึงการจ่ายภาษีให้แก่ภาครัฐอย่างโปร่งใส ซึ่งเราใช้เกณฑ์พิจารณาจาก CG rating ของสมาคมส่งเสริมสถาบันกรรมการบริษัทไทย (IOD)

ESG Rating ที่ DAOL SEC ประเมินมี 5 ระดับ ได้แก่

1. Excellent ได้คะแนนรวม อยู่ในระดับ 5
2. Very Good ได้คะแนนรวม อยู่ในระดับ 4
3. Good ได้คะแนนรวม อยู่ในระดับ 3
4. Satisfactory ได้คะแนนรวม อยู่ในระดับ 2
5. Pass ได้คะแนนรวม อยู่ในระดับ 1

สำหรับบริษัทที่มีข้อมูลไม่เพียงพอในการประเมินจะได้ rating เป็น n.a.

## ESG rating (ESG: Environmental, Social, and Governance)

DAOL SEC believes environment, social and governance (ESG) practices will help determine the sustainability and future financial performance of companies. We thus incorporate ESG into our valuation model.

❑ **Environment.** Environment factors relate to corporate responsibility for its actions and how it manages its impact on the environment. DAOL SEC analyzes revenue, which exposes to environment risks and opportunities.

❑ **Social.** Social factors deal with company's relationship with its employees and vendors. That also includes company's initiatives related to employee health and well-being, as well as community involvement. DAOL SEC's evaluation on social practices is based on Bloomberg, which measure from company's social responsibility news.

❑ **Governance.** Corporate government factors include company's transparency, decision-making structure, concrete risk assessment method, treatment of minority shareholders and anti-corruption practices. DAOL SEC conduct this analysis based on IOD's scores.

DAOL SEC's ESG ratings score from 1-5

1. Excellent scores at 5
2. Very Good scores at 4
3. Good scores at 3
4. Satisfactory scores at 2
5. Pass scores at 1

DAOL SEC provides "n.a." in cases of insufficient data.

Disclaimer: บทวิเคราะห์ฉบับนี้จัดทำขึ้นโดยบริษัทหลักทรัพย์ ดาโอ (ประเทศไทย) จำกัด (มหาชน) มีวัตถุประสงค์เพื่อนำเสนอและเผยแพร่บทวิเคราะห์ให้เป็นข้อมูลประกอบการตัดสินใจของนักลงทุนทั่วไป โดยจัดทำขึ้นบนพื้นฐานของข้อมูลที่ได้เปิดเผยต่อสาธารณชนอันเชื่อถือได้ และมีได้มีเจตนาเชิญชวนหรือชี้แนะให้ซื้อหรือขายหลักทรัพย์แต่อย่างใด ดังนั้น บริษัทหลักทรัพย์ ดาโอ (ประเทศไทย) จำกัด (มหาชน) จะไม่รับผิดชอบต่อความเสียหายใดๆ ที่เกิดขึ้นจากการใช้บทวิเคราะห์ฉบับนี้ทั้งทางตรงและทางอ้อม และขอให้นักลงทุนใช้ดุลพินิจพิจารณาอย่างรอบคอบก่อนการตัดสินใจลงทุน

Disclaimer: This report has been prepared by DAOL SECURITIES (THAILAND). The information herein has been obtained from sources believed to be reliable and accurate; however, DAOL SEC makes no representation as to the accuracy and completeness of such information. Information and opinions expressed herein are subject to change without notice. DAOL SEC has no intention to solicit investors to buy or sell any securities in this report. In addition, DAOL SEC does not guarantee returns nor price of the securities described in the report nor accept any liability for any loss or damage of any kind arising out of the use of such information or opinions in this report. Investors should study this report carefully in making decisions. All rights are reserved. This report may not be reproduced, distributed or published by any person in any manner for any purpose without the permission of DAOL SEC Investment in securities has risks. Investors are advised to consider carefully before making decisions. 4