

# บีซีพีจี – BCPG

## 3Q66 High Season และต่างประเทศโตได้อีกมาก

THAILAND | SET | ENER | COMPANY UPDATE

BLOOMBERG BCPG TB : REUTERS BCPG.BK

Block Trade

TYPE: Cyclical Stock

12 กันยายน 2566

### ซื้อ (คงคำแนะนำ)

ราคาปิด (บาท) 10.00  
ราคาพื้นฐาน (บาท) 11.80 (+20.85%)

### Key Point

ไตรมาส 3 เข้าสู่ช่วง High Season ของโรงไฟฟ้าพลังงานน้ำในประเทศลาว และรับรู้รายได้ที่เพิ่มขึ้นตามค่าไฟที่เพิ่มขึ้นตามการเปลี่ยนไปขายไฟฟ้าให้ประเทศเวียดนามเต็มไตรมาส และทางฝ่ายมองว่าการลงทุนในต่างประเทศยังโตได้อีกมากโดยเฉพาะในไต้หวันและสหรัฐฯ นอกจากนี้บริษัทน่าจะได้รับผลกระทบจากนโยบายการลดค่าไฟจำกัด คงคำแนะนำ “ซื้อ” ราคาพื้นฐาน 11.80 บาท

#### 3Q66 High Season พลังงานน้ำ

3Q66 เข้าสู่ช่วง High Season ของโรงไฟฟ้าพลังงานน้ำในประเทศลาว ได้แก่ โครงการโรงไฟฟ้าพลังงานน้ำ Nam Sam 3A และ 3B ขนาด 114 MW โดยไตรมาส 3 นี้นอกจากจะเข้าสู่ High Season แล้ว บริษัทจะรับรู้รายได้ที่เพิ่มขึ้นจากการเปลี่ยนไปขายไฟให้แก่ประเทศเวียดนามเวียดนาม จากเดิมขายให้การไฟฟชาของประเทศลาว โดยค่าไฟเพิ่มขึ้น 5.9% จากเดิม 6.56 Uscent/kWh เป็น 6.95 Uscent/kWh (รูปที่ 1) ถือเป็นปัจจัยบวกต่อบริษัทจากราคาขายที่เพิ่มขึ้น รวมถึงประเด็นความเสี่ยงของประเทศที่เพิ่มขึ้น

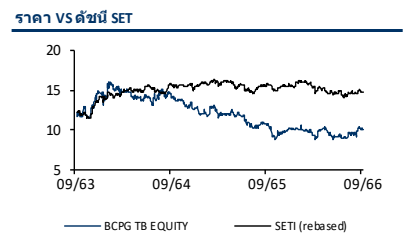
#### ต่างประเทศยังโตได้อีกมาก

บริษัทมีโครงการโรงไฟฟ้า Solar Farm และโรงไฟฟ้าพลังงานลมในประเทศไทย กำลังการผลิตรวม 184 MW ซึ่งค่าไฟ Adder จะทยอยหมดลงในปีหน้าส่งผลให้ราคาขายไฟต่อหน่วยจะลดลง อย่างไรก็ตามบริษัทยังคงลงทุนต่อเนื่องเพื่อเป็นการชดเชยค่าไฟที่ลดลงในประเทศไทย โดยบริษัทยังคงมุ่งเน้นการลงทุนโรงไฟฟ้าในต่างประเทศ ซึ่งมีความคืบหน้าดังนี้ 1) โรงไฟฟ้าเชื้อเพลิงก๊าซธรรมชาติในสหรัฐฯ ปัจจุบันมีจำนวน 4 โรงไฟฟ้า(รูปที่ 2) โดย 3Q66 คาดว่าจะมีส่วนแบ่งกำไรที่เพิ่มขึ้นจากการผลิต 151 MW ใน 2Q66 เป็น 577 MW (จากโครงการ Liberty และ Patriot) นอกจากนี้ต้นเดือนสิงหาคม บริษัทได้ลงนามซื้อขายหุ้นโรงไฟฟ้า CCE เพิ่มเดิมอีก 280 MW โดยคาดว่าจะทำธุรกรรมแล้วเสร็จภายใน 4Q66 ทำให้สิ้นปีโรงไฟฟ้าที่สหรัฐฯจะมีกำลังการผลิตรวมของ ทั้งหมด 857 MW 2) โครงการโรงไฟฟ้าพลังงานลมในประเทศลาว กำลังการผลิต 290 MW คาดการณ์ COD ได้ในปี 68 3) โรงไฟฟ้า Solar Farm ในญี่ปุ่น ปัจจุบันกำลังก่อสร้างอีก 10 MW คาดการณ์ COD ปี 67 ทำให้มีกำลังการผลิตที่ญี่ปุ่นรวม 89.7 MW 4) โรงไฟฟ้าพลังงานลมในฟิลิปปินส์ 14.4 MW กำลังก่อสร้างอีก 5.3 MW คาดการณ์ COD ปี 68 5) โรงไฟฟ้า Solar Farm ในไต้หวัน อยู่ระหว่างการก่อสร้าง 469 MW เริ่ม COD ปี 66-68 โดยการพัฒนาโรงไฟฟ้าในไต้หวันนี้ บริษัทมองว่ายังมีศักยภาพในการเติบโตอีกมากถึงระดับ 1,000-2,000 MW ภายใน 2-3 ปีถัดไป นอกจากการลงทุนในต่างประเทศข้างต้น ใน 2Q66 บริษัทได้มีการลงทุน Tank Terminal ซึ่งเป็นคลังน้ำมันและท่อส่งน้ำมันกลางทะเลในจังหวัดเพชรบุรี ถือเป็นโครงการที่จะช่วยให้บริษัทมีกระแสเงินสดคงที่เข้ามาตามแผนธุรกิจ โดยหากอ้างอิงตามรายได้ 2Q66 คาดว่าจะมีรายได้เพิ่มอีกไตรมาสละ 70 ลบ.

ข้อมูลบริษัท	
จำนวนหุ้นชำระแล้ว (ล้านหุ้น):	2,908
มูลค่าตลาด (ล้านบาท):	29,089
มูลค่าตลาด (ล้านเหรียญสหรัฐ):	819
ช่วงราคา 52 สัปดาห์สูง/ต่ำ (บาท):	10.8/8.7
การซื้อขายเฉลี่ย 3 เดือนย้อนหลัง (ล้านหุ้น/วัน):	4.6116
ราคาพาร์ (บาท):	5.00

ผู้ถือหุ้นใหญ่ (%)		7 มีนาคม 2566
1. บริษัท บางจาก คอร์ปอเรชั่น จำกัด		57.2
2. น.ส. แคทริยา บีเวอร์		3.3
3. บริษัท ไทยเอ็นวีดีอาร์ จำกัด		3.0

การเปลี่ยนแปลงด้านราคา(%)			
	1 เดือน	3 เดือน	1 ปี
เปรียบเทียบหลักทรัพย์	6%	7%	-7%
เปรียบเทียบ SET INDEX	5%	8%	0%



ที่มา: Bloomberg, PSR

สรุปข้อมูลทางการเงินสำคัญ				
งบรวมสิ้นสุด ธ.ค.	2564	2565	2566E	2567E
รายได้(ล้านบาท)	4,775	7,589	4,980	5,454
กำไร(ล้านบาท)	2,010	2,630	1,522	1,833
กำไรต่อหุ้น(บาท)	0.74	0.91	0.53	0.63
P/E(X)	13.51	11.01	19.03	15.80
BVPS(บาท)	9.38	10.05	10.28	10.65
P/B(X)	1.07	0.99	0.97	0.94
เงินปันผลต่อหุ้น(บาท)	0.33	0.36	0.24	0.28
Dividend Yield (%)	3.30	3.60	2.36	2.85
หนี้สินต่อทุนสุทธิ(X)	1.16	0.92	1.27	1.20
ROE(%)	8.08	9.31	5.14	6.02

ที่มา: ข้อมูลบริษัท, PSR คาดการณ์

\*\*อ้างอิงราคาปิดล่าสุด

วิธีประเมินมูลค่า	
DCF (WACC: 5.78%; terminal g: 2%)	

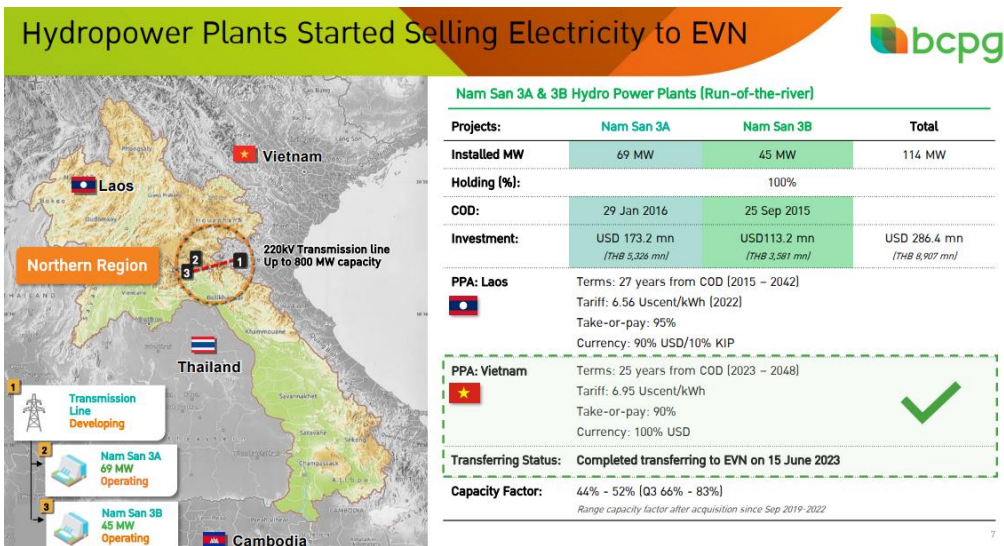
อดิศร ณ ทุ่งพาลชล  
นักวิเคราะห์การลงทุนด้านหลักทรัพย์ #18577  
โทร: Tel: 66 2 635 1700 #484  
ณัฐนันท์ มนต์ชัง  
ผู้ช่วยนักวิเคราะห์

Ref.:CO2566\_0979

## คงคำแนะนำ “ซื้อ”

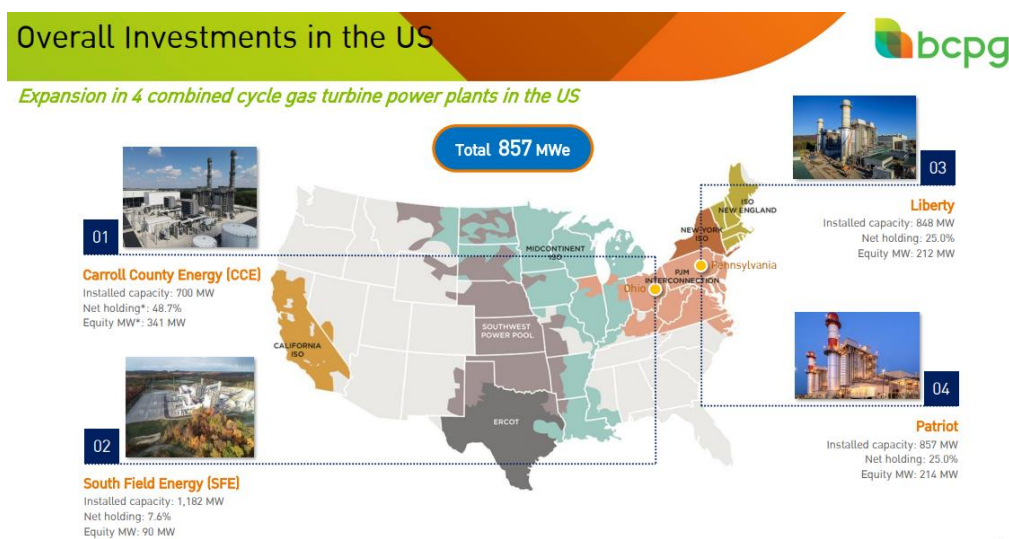
ทางฝ่ายมีมุมมองเป็นบวกสำหรับผลประกอบการครึ่งปีหลัง โดยเฉพาะการเข้าสู่ High Season ของโรงไฟฟ้าพลังงานน้ำในประเทศลาว และการรับรู้รายได้เพิ่มตามกำลังการผลิตที่เพิ่มขึ้น รวมถึงทางฝ่ายมองว่าบริษัทยังมีศักยภาพการเติบโตในระยะยาวจากการลงทุนในต่างประเทศตามแผนบริษัทในช่วง 1-2 ปีนี้ (รูปที่3) ประกอบบริษัทน่าจะได้รับผลกระทบน้อยจากนโยบายการลดค่าไฟของภาครัฐ เนื่องจากมีสัดส่วนรายได้และแนวโน้มการลงทุนเพิ่มในต่างประเทศค่อนข้างมาก โดยคาดว่าจะภายในปี 68 กำลังการผลิตจะเป็นสัดส่วนมากกว่า 90% ของกำลังการผลิตรวม จาก 67% ใน 2Q66 (รูปที่ 4) และทางฝ่ายประมาณการกำไรปี 66-67 จำนวน 1,500-1,900 ลบ. คงคำแนะนำ “ซื้อ” ราคาพื้นฐาน 11.80 บาท

## รูปที่ 1 รายละเอียดการขายไฟฟ้าจากเขื่อนในลาวไปเวียดนาม



ที่มา : บริษัท

## รูปที่ 2 โครงการโรงไฟฟ้า Gas Turbine ในสหรัฐฯ



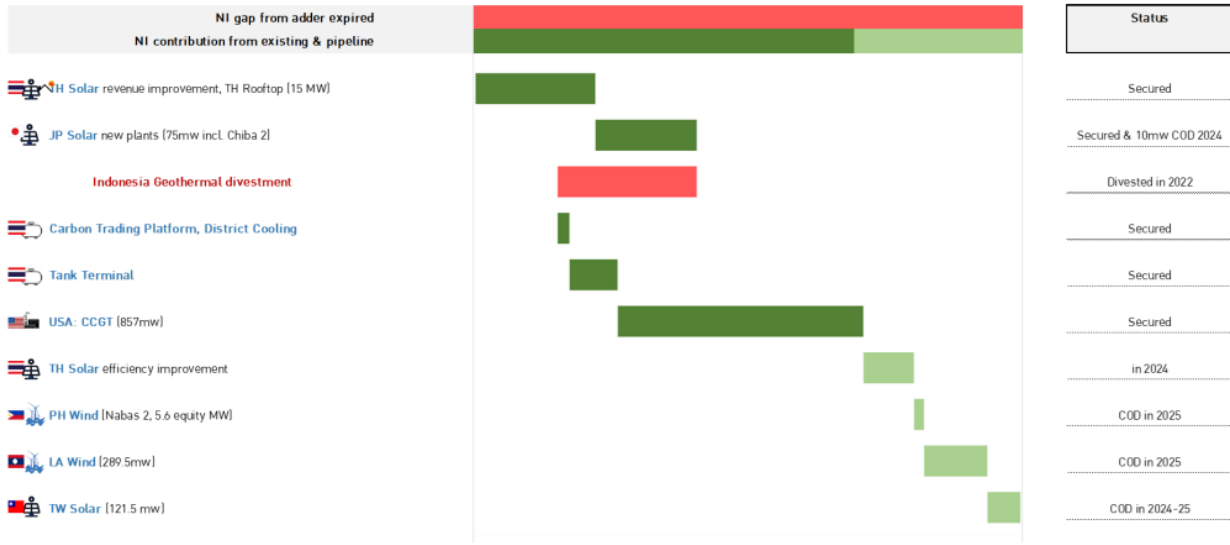
ที่มา : บริษัท

รูปที่ 3 แผนการลงทุนสำหรับขาดเซย์ค่าไฟ Adder ใน 1-2 ปี ข้างหน้า

## Completed Filling Earnings Gap



Gap from Adder Expiration and Geothermal projects' Divestment were closed

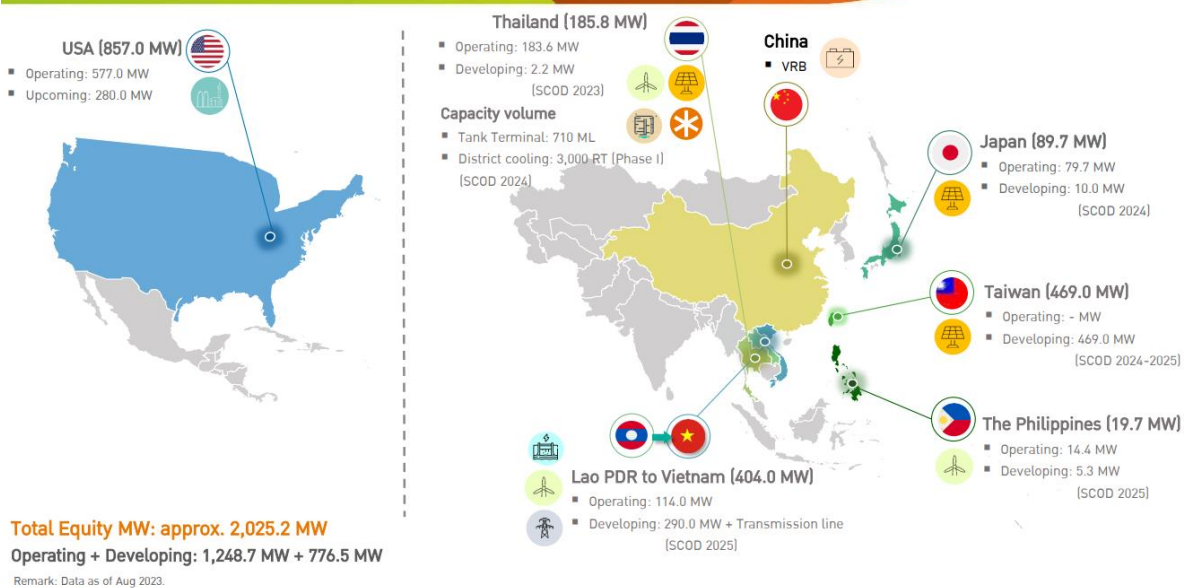


30

ที่มา : บริษัท

รูปที่ 4 กำลังการผลิตแบ่งตามประเทศ

## Business footprints in 7 countries globally



6

## Financials

### งบกำไรขาดทุน

งบรวมสิ้นสุด ธ.ค., ล้านบาท	2564	2565	2566E	2567E
รายได้	4,775	7,589	4,980	5,454
EBITDA	3,562	4,356	3,966	4,183
ค่าเสื่อม/การตัดจำหน่าย	1,152	1,467	1,505	2,379
EBIT	2,410	4,356	2,462	1,804
ดอกเบี้ย (จ่าย) รับ	(895)	(882)	(1,090)	(1,185)
รายการอื่นๆ	(41)	(395)	3	0
ส่วนแบ่งกำไร/ร่วม/กิจการร่วมค้า	600	130	309	1,307
รายการพิเศษ	(57)	(1,880)	(97)	0
กำไรก่อนภาษี	2,075	3,209	1,684	1,926
ภาษีจ่าย	(64)	(577)	(166)	(96)
กำไรหลังภาษี	2,010	2,632	1,518	1,829
ส่วนที่ไม่ได้อำนาจควบคุมของบ.ย่อย	(0)	(2)	4	4
กำไรสุทธิ, ตามรายงาน	2,010	2,630	1,522	1,833
กำไรสุทธิ, ปรับปรุง	1,953	750	1,425	1,833

### ข้อมูลต่อหุ้น

งบรวมสิ้นสุด ธ.ค., บาท	2564	2565	2566E	2567E
กำไรต่อหุ้น, ตามรายงาน	0.74	0.91	0.53	0.63
กำไรต่อหุ้น, ปรับปรุง	0.74	0.91	0.53	0.63
เงินปันผลต่อหุ้น	0.33	0.36	0.24	0.28
มูลค่าตามบัญชีต่อหุ้น	9.38	10.05	10.28	10.65

### งบแสดงฐานะการเงิน

งบรวมสิ้นสุด ธ.ค., ล้านบาท	2564	2565	2566E	2567E
เงินสด	11,228	20,333	15,828	14,712
เงินลงทุนระยะสั้น	0	0	0	0
ลูกหนี้การค้า	2,317	1,762	1,824	2,058
สินค้าคงคลัง	0	0	0	1
อื่นๆ	308	762	682	769
สินทรัพย์หมุนเวียนรวม	13,933	22,878	18,355	17,559
ที่ดิน อาคารและอุปกรณ์	17,372	17,014	36,037	36,187
สินทรัพย์ไม่มีตัวตน	11,224	10,806	10,278	9,750
เงินลงทุนบ.ร่วม/กิจการร่วมค้า	13,486	1,342	1,650	2,957
เงินลงทุนระยะยาว	780	780	0	0
อื่นๆ	459	179	160	181
สินทรัพย์ไม่หมุนเวียนรวม	44,788	33,282	49,553	50,501
สินทรัพย์รวม	58,721	56,160	67,908	68,061
เงินกู้ระยะสั้น	0	0	242	273
เจ้าหนี้การค้า	888	701	900	1,137
อื่นๆ	3	3	3	3
หนี้สินหมุนเวียนรวม	4,678	3,462	2,354	3,023
เงินกู้ระยะยาว	13,589	9,896	13,906	14,315
อื่นๆ	4	23	23	23
หนี้สินรวม	31,493	26,884	37,978	37,056
ผู้มีส่วนได้เสียที่ไม่มีอำนาจควบคุม	69	51	51	51
ส่วนผู้ถือหุ้นรวม	27,228	29,276	29,930	31,005

ที่มา: ข้อมูลบริษัท, PSR คาดการณ์

\*\*อ้างอิงราคาปิดล่าสุด

### งบกระแสเงินสด

งบรวมสิ้นสุด ธ.ค., ล้านบาท	2564	2565	2566E	2567E
กระแสเงินสดจากกิจกรรมดำเนินงาน				
กำไรก่อนภาษี	2,010	2,632	1,518	1,829
รายการปรับปรุง	1,720	1,457	1,196	1,072
การเปลี่ยนแปลงทุนหมุนเวียน	(1,178)	(555)	(1,089)	348
เงินสดจากกิจกรรมดำเนินงาน	2,553	3,534	1,624	3,249
อื่นๆ	(126)	(499)	0	0
เงินสดสุทธิจากการดำเนินงาน	2,426	3,035	1,624	3,249
กระแสเงินสดจากกิจกรรมลงทุน				
เงินสดรับจากการขาย(จ่าย)เงินลงทุน	(3,342)	0	(20,000)	(2,000)
อื่นๆ	0	0	2,533	(21)
เงินสดสุทธิจากการลงทุน	(4,117)	12,290	(17,467)	(2,021)
กระแสเงินสดจากกิจกรรมจัดหา				
ออกหุ้นสามัญ	0	0	0	0
เงินกู้สุทธิ หักการจ่ายคืนหนี้	3,301	0	12,201	(1,591)
เงินปันผล	(883)	(1,071)	(864)	(755)
อื่นๆ	0	0	0	1
เงินสดสุทธิจากการจัดหาเงิน	1,622	(6,223)	11,338	(2,345)
เงินสดเปลี่ยนแปลงสุทธิ	(68)	9,102	(4,505)	(1,117)
ผลกระทบจากอัตราแลกเปลี่ยน	158	3	0	0
เงินสด/เทียบเท่าเงินสดปลายงวด	11,228	20,333	15,828	14,712

### Valuation Ratios

งบรวมสิ้นสุด ธ.ค.	2564	2565	2566E	2567E
P/E (X), adj.	13.51	11.01	19.03	15.80
P/B (X), adj.	1.07	0.99	0.97	0.94
ผลตอบแทนเงินปันผล (%)	3.30	3.60	2.36	2.85

### อัตราการเติบโต

งบรวมสิ้นสุด ธ.ค., %	2564	2565	2566E	2567E
รายได้	6.70	58.94	-34.38	9.51
EBITDA	0.06	22.29	-8.95	5.47
EBIT	-3.85	80.73	-43.49	-26.71
กำไรสุทธิ, ปรับปรุง	15.91	-61.61	90.05	28.62

### อัตราการทำกำไร

งบรวมสิ้นสุด ธ.ค., %	2564	2565	2566E	2567E
EBITDA margin	74.60	57.40	79.64	76.70
EBIT margin	50.48	57.40	49.43	33.08
Net Profit Margin	42.10	34.65	30.56	33.61

### อัตราส่วนการเงินสำคัญๆ

งบรวมสิ้นสุด ธ.ค.	2564	2565	2566E	2567E
ROE (%)	8.08	9.31	5.14	6.02
ROA (%)	3.66	4.58	2.45	2.70
หนี้สินสุทธิ (ล้านบาท)	2,361	(10,437)	(1,680)	(123)
อัตราหนี้สินต่อทุนสุทธิ (X)	0.09	N.A.	N.A.	N.A.

## Fact Sheet

### ข้อมูลเบื้องต้น

ที่อยู่:	อาคาร เอ็ม ทาวเวอร์ ชั้น 12 เลขที่ 2098 ถนนสุขุมวิท แขวงบางจาก เขตพระโขนง กทม. 10260
โทรศัพท์:	-
โทรสาร:	-
URL:	<a href="http://www.bcpgroup.com/">http://www.bcpgroup.com/</a>
ตลาด/กลุ่ม/หมวดธุรกิจ:	SET/ทรัพยากร /พลังงานและสาธารณูปโภค

### การดำเนินงานธุรกิจ

บริษัทประกอบธุรกิจผลิตและจำหน่ายไฟฟ้าจากพลังงานหมุนเวียน รวมถึงลงทุนในบริษัทที่ดำเนินธุรกิจผลิตและจำหน่ายไฟฟ้าจากพลังงานหมุนเวียน

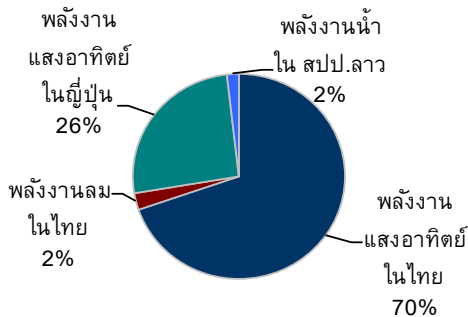
### ความเสี่ยง

การเปลี่ยนแปลงของนโยบายภาครัฐ  
การเปลี่ยนแปลงของอัตราแลกเปลี่ยน  
ปัจจัยทางฤดูกาลของแต่ละประเทศ

### พัฒนาการที่สำคัญ

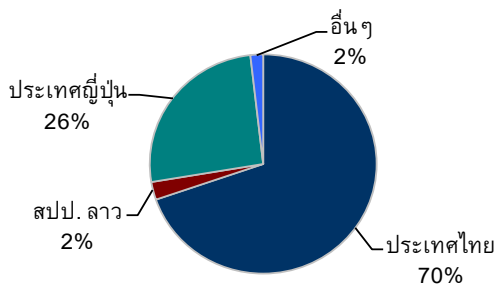
- ปี 2566 การเข้าซื้อหุ้นเพิ่มเติมในโครงการโรงไฟฟ้าก๊าซธรรมชาติ Carroll County Energy ในประเทศสหรัฐอเมริกา ลงทุนเพิ่มเติมในโครงการโรงไฟฟ้าพลังงานลม 600 เมกะวัตต์ ในสาธารณรัฐประชาธิปไตยประชาชนลาว
- ปี 2566 การลงทุนในโครงการโรงไฟฟ้าก๊าซธรรมชาติจำนวน 2 โครงการ ในประเทศสหรัฐอเมริกา
- ปี 2566 การเข้าซื้อหุ้นทั้งหมดในบริษัท เอเซียลิงค์ เทอมนัล จำกัด เพื่อการลงทุนในโครงการคลังน้ำมันและท่าเทียบเรือ
- ปี 2565 จัดตั้งบริษัทย่อยและการลงทุนในโครงการโรงไฟฟ้าก๊าซธรรมชาติในประเทศสหรัฐอเมริกา

### โครงสร้างรายได้ ณ วันที่ 30 มิถุนายน 2566



ที่มา: ข้อมูลบริษัท, PSR

### ฐานลูกค้า ณ วันที่ 30 มิถุนายน 2566



ที่มา: ข้อมูลบริษัท, PSR

### สรุปข้อมูลทางการเงินสำคัญ

ล้านบาท	2Q66	1Q66	4Q65	3Q65	2Q65
ยอดขาย	1,195	1,101	1,337	1,579	1,467
กำไรขั้นต้น	628	581	804	1,057	964
กำไรสุทธิ	203	514	296	641	330
สินทรัพย์รวม	67,309	57,532	56,160	57,050	57,622
หนี้สินรวม	37,301	27,758	26,884	27,536	28,599
ส่วนผู้ถือหุ้น	30,008	29,773	29,276	29,514	29,024
EPS (บาท)	0.07	0.18	0.10	0.22	0.11
BVPS (บาท)	10.32	10.24	10.07	10.19	10.03
GPM (%)	53%	53%	60%	67%	66%
NPM (%)	17%	47%	22%	41%	23%

ที่มา: ข้อมูลบริษัท, PSR

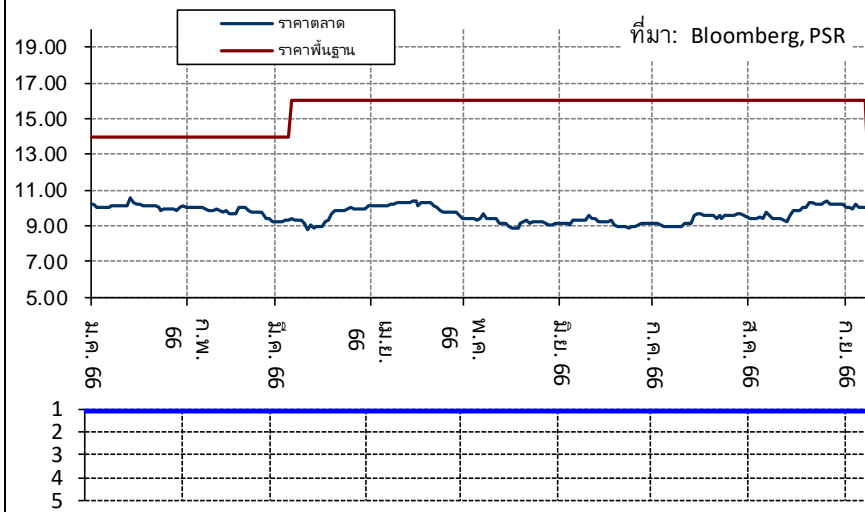
### ข้อมูลเปรียบเทียบบริษัทใกล้เคียง\* ณ วันที่ 11 กันยายน 2566

หลักทรัพย์	สิ้นสุด	Mkt Cap. (ล้านบาท)	P/E (x)	P/BV (x)	Div Yield (%)
BCPG PCL					
BCPG TB	6/23	29,089	17.5	1.0	2.6
CK Power PCL					
CKP	6/23	28,615	12.3	1.1	2.4
Energy Absolute PCL					
EA	6/23	228,463	23.6	5.9	0.5
Gunkul Engineering PCL					
GUNKUL	6/23	31,444	12.2	2.6	3.4

ที่มา: Bloomberg, PSR

\*ข้อมูลอ้างอิงกำไรต่อหุ้น มูลค่าทางบัญชี และปันผลต่อหุ้น 12 เดือนล่าสุด

### คำแนะนำที่ผ่านมา



### เกณฑ์ในการให้คำแนะนำ

ผลตอบแทนรวม	คำแนะนำ	เกรด
> +15%	ซื้อ	1
+5% to +15%	ทยอยซื้อ / ซื้อเก็งกำไร	2
0% to +5%	ถือ	3
< 0%	ขาย	4

### หมายเหตุ

PSR ไม่ได้พิจารณาคำแนะนำการลงทุนจากเพียงแค่ช่วงผลตอบแทนการลงทุนเชิงปริมาณ แต่ยังคงคำนึงถึงปัจจัยเชิงคุณภาพ เช่น ผลตอบแทนเทียบกับความเสี่ยงของหลักทรัพย์, บรรยากาศการลงทุนในตลาด, อัตราการปรับตัวขึ้นของราคาหุ้น, ปัจจัยแรงของราคาหุ้น รวมถึง แรงเก็งกำไรในหลักทรัพย์ ก่อนคำแนะนำขั้นสุดท้าย

## การจัดอันดับบริษัทมหาชน - 2565



AAV	ADVANC	AF	AH	AIRA	AJ	AKP	AKR	ALLA	ALT
AMA	AMARIN	AMATA	AMATAV	ANAN	AOT	AP	APURE	ARIP	ASP
ASW	AUCT	AWC	AYUD	BAFS	BAM	BANPU	BAY	BBIK	BBL
BCP	BCPG	BOMS	BEM	BEYOND	BGC	BGRIM	BIZ	BKI	BOL
BPP	BRR	BTS	BTW	BWG	CENTEL	CFRESH	CGH	CHEWA	CHO
CIMBT	CK	CKP	CM	CNT	COLOR	COM7	COMAN	COTTO	CPALL
CPF	CPI	CPN	CRC	CSS	DDD	DELTA	DEMCO	DOHOME	DRT
DTAC	DUSIT	EA	EASTW	ECF	ECL	EE	EGCO	EPG	ETC
ETE	FN	FNS	FPI	FPT	FSMART	FVC	GC	GEL	GFPT
GGC	GLAND	GLOBAL	GPI	GPSC	GRAMMY	GULF	GUNKUL	HANA	HARN
HENG	HMPRO	ICC	ICHI	III	ILINK	ILM	IND	INTUCH	IP
IRC	IRPC	ITEL	IVL	JTS	JWD	K	KBANK	KCE	KEX
KGI	KKP	KSL	KTB	KTC	LALIN	LANNA	LHFG	LIT	LOXLEY
LPN	LRH	LST	MACO	MAJOR	MAKRO	MALEE	MBK	MC	MCOT
METCO	MFEC	MINT	MONO	MOONG	MSC	MST	MTC	MVP	NCL
NEP	NER	NKI	NOBLE	NSI	NVD	NYT	OISHI	OR	ORI
OSP	OTO	PAP	PCSGH	PDG	PDJ	PG	PHOL	PLANB	PLANET
PLAT	PORT	PPS	PR9	PREB	PRG	PRM	PSH	PSL	PTG
PTT	PTTEP	PTTGC	PYLON	Q-CON	QH	QTC	RATCH	RBF	RS
S	S&J	SAAM	SABINA	SAMART	SAMTEL	SAT	SC	SCB	SCC
SCCC	SCG	SCGP	SCM	SCN	SDC	SEAFCO	SEAOL	SE-ED	SELIC
SENA	SENAJ	SGF	SHR	SICT	SIRI	SIS	SITHAI	SMPC	SNC
SONIC	SORKON	SPALI	SPI	SPRC	SPVI	SSC	SSSC	SST	STA
STEC	STGT	STI	SUN	SUSCO	SUTHA	SVI	SYMC	SYNTEC	TACC
TASCO	TCAP	TEAMG	TFMAMA	THANA	THANI	THCOM	THG	THIP	THRE
THREL	TIPCO	TISCO	TK	TKN	TKS	TKT	TMILL	TMT	TNDT
TNITY	TOA	TOP	TPBI	TQM	TRC	TRUE	TSC	TSR	TSTE
TSTH	TTA	TTB	TTLC	TTW	TU	TVDH	TVI	TVO	TWPC
U	UAC	UBIS	UPOIC	UV	VCOM	VGI	VIH	WACOAL	WAVE
WHA	WHAUP	WICE	WINNER	XPG	ZEN				



2S	7UP	ABICO	ABM	ACE	ACG	ADB	ADD	AEONTS	AGE
AHC	AIE	AIT	ALUCON	AMANAH	AMR	APCO	APCS	AQUA	ARIN
ARROW	AS	ASAP	ASEFA	ASIA	ASIAN	ASIMAR	ASK	ASN	ATP30
B	BA	BC	BCH	BE8	BEC	SCAP	BH	BIG	BIC
BJCHI	BLA	BR	BRI	BROOK	BSM	BYD	CBG	CEN	CHARAN
CHAYO	CHG	CHOTI	CHOW	CI	CIG	CITY	CIVIL	CMC	CPL
CPW	CRANE	CRD	CSC	CSP	CV	CWT	DCC	DHOUSE	DITTO
DMT	DOD	DPAINT	DV8	EASON	EFORL	ERW	ESSO	ESTAR	FE
FLOYD	FORTH	FSS	FTE	GBX	GCAP	GENCO	GJS	GTB	GYT
HEMP	HPT	HTC	HUMAN	HYDRO	ICH	IFS	IIG	IMH	INET
INGRS	INSET	INSURE	IRCP	IT	ITD	J	JAS	JCK	JCKH
JMT	JR	KBS	KCAR	KIAT	KISS	KK	KOOL	KTIS	KUMWEL
KUN	KWC	KWM	L&E	LDC	LEO	LH	LHK	M	MATCH
MBAX	MEGA	META	MFC	MGT	MICRO	MILL	MITSIB	MK	MODERN
MTI	NBC	NCAP	NCH	NDR	NETBAY	NEX	NINE	NATION	NNCL
NOVA	NPK	NRF	NTV	NUSA	NWR	OCC	OGC	ONEE	PACO
PATP	PB	PICO	PIMO	PIN	PJW	PL	PLE	PM	PMTA
PPP	PPPM	PRAPAT	PRECHA	PRIME	PRIN	PRINC	PROEN	PROS	PROUD
PSG	PSTC	PT	PTC	QLT	RCL	RICHY	RJH	ROJNA	RPC
RT	RWI	S11	SA	SABUY	SAK	SALEE	SAMCO	SANKO	SAPPE
SAWAD	SCI	SCP	SE	SECURE	SFLEX	SFP	SFT	SGP	SIAM
SINGER	SKE	SKN	SKR	SKY	SLP	SMART	SMD	SMIT	SMT
SNNP	SNP	SO	SPA	SPC	SPCG	SR	SRICHA	SSF	SSP
STANLY	STC	STPI	SUC	SVOA	SVT	SWC	SYNEX	TAE	TAKUNI
TCC	TCMC	TFG	TFI	TFM	TGH	TIDLOR	TIGER	TIPH	TITLE
TM	TMC	TMD	TMI	TNL	TNP	TNR	TOG	TPA	TPAC
TPCS	TIPL	TIPIPP	TPLAS	TPS	TQR	TRITN	TRT	TRU	TRV
TSE	TVT	TWV	UBE	UEC	UKEM	UMI	UOBKH	UP	UPF
UTP	VIBHA	VL	VPO	VRANDA	WGE	WIJK	WIN	WINMED	WORK
WP	XO	YUASA	ZIGA						

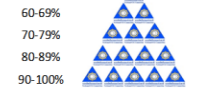


A	A5	AI	ALL	ALPHAX	AMC	APP	AQ	AU
BEAUTY	BGT	BLAND	BM	BROCK	BSBM	BTNC	CAZ	CCP
CMAN	CMO	CMR	CPANEL	CPT	CSR	CTW	D	DCON
EMC	EP	EVER	F&D	FMT	GIFT	GLOCON	GLORY	GREEN
HL	HTECH	IHL	INOX	JAK	JMART	JSP	JUBILE	KASET
KWI	KYE	LEE	LPH	MATI	M-CHAI	MCS	MDX	MENA
MORE	MPIC	MUD	NC	NEWS	NFC	NSL	NV	PAF
PF	PK	PPM	PRAKIT	PTL	RAM	ROCK	RP	RPH
SIMAT	SISB	SK	SOLAR	SPACK	SPG	SQ	STARK	STECH
SVH	PTECH	TC	TCCC	TCJ	TEAM	THE	THMUI	TKC
TNPC	TOPP	TPCH	TPOLY	TRUBB	TTI	TYCN	UMS	UNIQ
UREKA	VARO	W	WFX	WPH	YGG			

### เกณฑ์การจัดอันดับบริษัทมหาชน

#### ระดับคะแนน สัญลักษณ์

ต่ำกว่า 50% มีสัญลักษณ์ได้



การเปิดเผยผลการสำรวจของสมาคมส่งเสริมสถาบันกรรมการบริษัทไทย (IOD) ในเรื่องธรรมาภิบาล (Corporate Governance) ที่เป็นการดำเนินการตาม นโยบายของสำนักงานคณะกรรมการกำกับหลักทรัพย์และตลาดหลักทรัพย์ โดยการสำรวจของ IOD เป็นการสำรวจและประเมินจากข้อมูลของบริษัทจดทะเบียนในตลาดหลักทรัพย์แห่งประเทศไทย และตลาดหลักทรัพย์ เอ็ม เอ ไอ ที่มีการเปิดเผยต่อสาธารณชน และเป็นข้อมูลที่ผู้ลงทุนทั่วไปสามารถเข้าถึงได้ ดังนั้น ผลสำรวจดังกล่าวจึง เป็นการนำเสนอในมุมของบุคคลภายนอก โดยไม่ได้เป็นการประเมินการปฏิบัติงาน และมิได้มีการใช้ข้อมูล ภายในในการประเมิน

อนึ่ง ผลการสำรวจดังกล่าว เป็นผลการสำรวจ ณ วันที่ปรากฏในรายงานการกำกับดูแลกิจการบริษัทจะลงพิมพ์ในไทยเท่านั้น ดังนั้น ผลการสำรวจจึงอาจเปลี่ยนแปลงได้ ภายหลังจากการสำรวจ ทั้งนี้ บริษัทหลักทรัพย์พิลลิป (ประเทศไทย) จำกัด (มหาชน) มิได้ยืนยันหรือรับรองถึงความถูกต้องของผลการสำรวจดังกล่าวแต่อย่างใด ผลการสำรวจดังกล่าวแต่อย่างใด

ข้อมูลบริษัทที่เข้าร่วมโครงการแนวร่วมปฏิบัติของภาคเอกชนไทยในการต่อต้านทุจริต (Thai CAC)  
ของสมาคมส่งเสริมสถาบันกรรมการบริษัทไทย (ข้อมูล ณ วันที่ 17 เมษายน 2566)

## ได้รับการรับรอง

2S	BE8	CPL	GEL	JR	MILL	PLANET	RWI	SPACK	SCCC	STA	TNL	UV
7UP	BEC	CPN	GFPT	K	MINT	PLAT	S&J	SPALI	SCG	STGT	TNP	VCOM
ADVANC	BEYOND	CRC	GGC	KASET	MONO	PM	SAAM	SPC	SCGP	STOWER	TNR	VGI
AF	BGC	CSC	GJS	KBANK	MOONG	PPP	SABINA	SPI	SCM	SUSCO	TOG	VIH
AI	BGRIM	DCC	GPI	KBS	MSC	PPPM	SAK	SPRC	SCN	SVI	TOP	WACOAL
AIE	BKI	DELTA	GPSC	KCAR	MST	PPS	SAPPE	SRICHA	SEAOIL	SYMC	TOPP	WHA
AIRA	BLA	DEMCO	GSTEEL	KCE	MTC	PR9	SAT	SSF	SE-ED	SYNTEC	TPA	WHAUP
AJ	BPP	DIMET	GULF	KGI	MTI	PREB	SC	SSP	SELIC	TAE	TPCS	WICE
AKP	BROOK	DRT	GUNKUL	KKP	NCAP	PRG	SCB	SSSC	SENA	TAKUNI	TPP	WIIK
AMA	BRR	DUSIT	HANA	KSL	NEP	PRINC	SCC	SST	SGP	TASCO	TRT	XO
AMANAH	BIBM	EA	HARN	KTB	NKI	PRM	SCCC	PTTGC	SINGER	TCAP	TRU	YUASA
AMATA	BTS	EASTW	HEALTH	KTC	NOBLE	PROS	SCG	PYLON	SIRI	TCMC	TRUE	ZEN
AMATAV	BWG	ECF	HENG	KWI	NOK	PSH	SCGP	Q-CON	SITHAI	TFG	TSC	ZIGA
AP	CEN	ECL	HMPRO	L&E	NRF	PSL	SCM	QH	SKR	TFI	TSI	
APCS	CENDEL	EGCO	HTC	LANNA	NWR	PSTC	SCN	QLT	SMIT	TFMAMA	TSTE	
AS	CFRESH	EP	ICC	LHFG	OCC	PT	SEAOIL	QTC	SMK	TGH	TSTH	
ASIAN	CGH	EPG	ICHI	LHK	OGC	PTECH	SE-ED	RABBIT	SMPC	THANI	TTA	
ASK	CHEWA	ERW	IFS	LPN	ORI	PTG	SELIC	RATCH	SNC	THCOM	TTB	
ASP	CHOTI	ESTAR	III	LRH	PAP	PTT	SENA	RML	SNP	THIP	TTCL	
AWC	CHOW	ETC	ILINK	M	PATO	PTTEP	SGP	RS	SORKON	THRE	TU	
AYUD	CIG	ETE	ILM	MAJOR	PB	PTTGC	SINGER	RWI	SPACK	THREL	TURTLE	
B	CIMBT	FNS	INET	MALEE	PCSGH	PYLON	SIRI	S&J	SPALI	TIDLOR	TVDH	
BAFS	CM	FPI	INOX	MATCH	PDG	Q-CON	SITHAI	SAAM	SPC	TIPCO	TVO	
BAM	CMC	FPT	INSURE	MBAX	PDJ	QH	SKR	SABINA	SPI	TISCO	TWPC	
BANPU	COM7	FSMART	INTUCH	MBK	PG	QLT	SMIT	SAK	SPRC	TKS	UBE	
BAY	COTTO	FSS	IRC	MC	PHOL	QTC	SMK	SAPPE	SRICHA	TKT	UBIS	
BBL	CPALL	FTE	IRPC	MCOT	PIMO	RABBIT	SMPC	SAT	SSF	TMD	UEC	
BCH	CPAXT	GBX	ITEL	META	PK	RATCH	SNC	SC	SSP	TMILL	UKEM	
BCP	CPF	GC	IVL	MFC	PL	RML	SNP	SCB	SSSC	TMT	UOBKH	
BCPG	CPI	GCAP	JKN	MFEC	PLANB	RS	SORKON	SCC	SST	TNITY	UPF	

## ประกาศเจตนาสมัคร

AAI	DMT	ITC	MEGA	PRTR	SVOA	VARO
AH	DOHOME	J	MENA	RBF	SVT	W
ASW	EKH	JAS	MODERN	RT	TEGH	WIN
BBGI	EVER	JMART	NER	SA	TGE	WPH
CBG	FLOYD	JMT	OR	SANKO	TIPH	
CI	GLOBAL	JTS	OSP	SFLEX	TKN	
CPW	GREEN	LEO	OTO	SIS	TMI	
CV	ICN	LH	PRIME	SUPER	TPLAS	



## โครงสร้างกลุ่มอุตสาหกรรม

ชื่อกลุ่มอุตสาหกรรม	ชื่อหมวดธุรกิจ	ชื่อย่อดัชนี
เกษตรและอุตสาหกรรมอาหาร	ธุรกิจการเกษตร	AGRI
	อาหารและเครื่องดื่ม	FOOD
สินค้าอุปโภคบริโภค	แฟชั่น	FASHION
	ของใช้ในครัวเรือนและสำนักงาน	HOME
	ของใช้ส่วนตัวและเวชภัณฑ์	PERSON
ธุรกิจการเงิน	ธนาคาร	BANK
	เงินทุนและหลักทรัพย์	FIN
	ประกันภัยและประกันชีวิต	INSUR
สินค้าอุตสาหกรรม	ยานยนต์	AUTO
	วัสดุอุตสาหกรรมและเครื่องจักร	IMM
	บรรจุภัณฑ์	PKG
	กระดาษและวัสดุการพิมพ์	PAPER
	ปิโตรเคมีและเคมีภัณฑ์	PETRO
	เหล็ก	STEEL
อสังหาริมทรัพย์และก่อสร้าง	วัสดุก่อสร้าง	CONMAT
	บริการรับเหมาก่อสร้าง	CONS
	พัฒนาอสังหาริมทรัพย์	PROP
	กองทุนรวมอสังหาริมทรัพย์และ กองทรัสต์เพื่อการลงทุนในอสังหาริมทรัพย์	PF&REIT
ทรัพยากร	พลังงานและสาธารณูปโภค	ENERG
	เหมืองแร่	MINE
บริการ	พาณิชย์	COMM
	สื่อและสิ่งพิมพ์	MEDIA
	การแพทย์	HEALTH
	การท่องเที่ยวและสันทนาการ	TOURISM
	บริการเฉพาะกิจ	PROF
	ขนส่งและโลจิสติกส์	TRANS
เทคโนโลยี	ชิ้นส่วนอิเล็กทรอนิกส์	ETRON
	เทคโนโลยีสารสนเทศและการสื่อสาร	ICT

## คำนิยามชนิดของหุ้น

Blue Chip Stock :	หุ้นที่มีพื้นฐานที่ดีที่สุดในกลุ่ม
Growth Stock :	หุ้นที่มีอัตราการเติบโต 2 ปีต่อเนื่องเฉลี่ยไม่ต่ำกว่า 15%
Dividend Stock :	หุ้นที่ได้รับอัตราผลตอบแทนเงินปันผลอย่างน้อย 5%
Turnaround Stock :	หุ้นที่มีผลประกอบการฟื้นตัวดีขึ้น
Defensive Stock :	หุ้นที่มีเสถียรภาพ
Hidden Asset Stock :	หุ้นที่มีสินทรัพย์แอบแฝง
Cyclical Stock :	หุ้นตามวัฏจักรธุรกิจ

## เกณฑ์ในการให้คำแนะนำ

ผลตอบแทนเปรียบเทียบราคาพื้นฐาน	คำแนะนำ
> 15%	ซื้อ
> 5% - 15%	ทยอยซื้อ / ซื้อเก็งกำไร
> 0% - 5%	ถือ
0 <=	ขาย

### หมายเหตุ

PSR ไม่ได้พิจารณาคำแนะนำการลงทุนจากเพียงแค่ช่วงผลตอบแทนการลงทุนเชิงปริมาณ แต่ยังคงคำนึงถึงปัจจัยเชิงคุณภาพ เช่น ผลตอบแทนเทียบกับความเสี่ยงของหลักทรัพย์, บรรยากาศการลงทุนในตลาด, อัตราการปรับขึ้นของราคาหุ้น, ปัจจัยแรงของราคาหุ้น รวมถึง แรงเก็งกำไรในหลักทรัพย์ ก่อนคำแนะนำขั้นสุดท้าย

## ฝ่ายวิเคราะห์หลักทรัพย์

กลยุทธ์การลงทุนและวิเคราะห์ทางเทคนิค	เลขทะเบียน	โทรศัพท์	กลุ่มอุตสาหกรรม
ธีรดา ขาญยั้งยศ	นักวิเคราะห์การลงทุนด้านหลักทรัพย์ #9501 นักวิเคราะห์การลงทุนวิจัยทางเทคนิค	02 635 1700 ต่อ 487	
ชติกาญจน์ สันติเมธวีรุฬ	นักวิเคราะห์การลงทุนวิจัยพื้นฐานด้านตลาดทุน #37928 นักวิเคราะห์การลงทุนวิจัยทางเทคนิค	02 635 1700 ต่อ 494	
दनัยภัทร เนตรพิฑูร, CFA	นักวิเคราะห์การลงทุนวิจัยพื้นฐานด้านตลาดทุน #111498 นักวิเคราะห์การลงทุนวิจัยทางเทคนิค	02 635 1700 ต่อ 498	
กิตติ บัวมิ่ง	นักวิเคราะห์การลงทุนวิจัยพื้นฐานด้านตลาดทุน #038313	02 635 1700 ต่อ 488	บริการรับเหมาก่อสร้าง พัฒนาอสังหาริมทรัพย์(นิคมอุตสาหกรรม) เทคโนโลยีสารสนเทศและการสื่อสาร
พศดัม ใจวิวัฒน์ชัย, CISA	นักวิเคราะห์การลงทุนวิจัยพื้นฐานด้านตลาดทุน #127632	02 635 1700 ต่อ 495	
รณพงษ์ แซ่โล้	ผู้ช่วยนักวิเคราะห์		
วิชรพล สร้างกุศล	ผู้ช่วยนักวิเคราะห์		
ภัทรดนัย จตุรพร	ผู้ช่วยนักวิเคราะห์		

วิจัยพื้นฐาน	เลขทะเบียน	โทรศัพท์	กลุ่มอุตสาหกรรม
สยาม ตียานนท์	นักวิเคราะห์การลงทุนด้านหลักทรัพย์ #17970	02 635 1700 ต่อ 483	ขนส่งและโลจิสติกส์ สื่อและสิ่งพิมพ์
อดิสรณ์ มุ่งพาลชล	นักวิเคราะห์การลงทุนด้านหลักทรัพย์ #18577	02 635 1700 ต่อ 497	ธนาคาร เงินทุนหลักทรัพย์ ประกันภัย
ทศวรรษ ธรรมสุข	ผู้ช่วยนักวิเคราะห์		
ณัฐนนท์ มนต์ขลัง	ผู้ช่วยนักวิเคราะห์		
มีถนเนวัชร จิรวิทย์จรัส	ผู้ช่วยนักวิเคราะห์		

### ฐานข้อมูลและการผลิต

มนันพิฑูร ยืนยงวัฒนาการ  
ชนิษฐา ศรีวงศ์  
นันท์ณัฏฐ์ ธนสุวรรณางพงศ์

### เรียนเรียงและแปลภาษา

ไชยยศ อังคสรร์รัตน์  
ธฤตวิฑูร เสมใจดี

### นักออกแบบกราฟิก

ภวิภาวรินทร์ เงยไพบูลย์

## สาขาในประเทศ

<b>กรุงเทพฯ</b>	
สำนักงานใหญ่	849 อาคารวิวัฒน์ ชั้น 11 ห้อง 1101, 1102, 1104, ชั้น 14 ห้อง 1403, 1404, ชั้น 15 และชั้น 22 ห้อง 2202 ถนนสีลม แขวงสีลม เขตบางรัก กรุงเทพฯ 10500
<b>ศรีนครินทร์</b>	699 อาคารโมเดิร์นฟอร์มทาวเวอร์ ชั้น 17 ถนนศรีนครินทร์ แขวงสวนหลวง เขตสวนหลวง กรุงเทพฯ 10250
วิภาวดี	333 อาคารเล่าเป็งวัน 1 ชั้น 15 ซอยเฉยพวง ถนนวิภาวดี-รังสิต แขวงจอมพล เขตจตุจักร กรุงเทพฯ 10900
เยาวราช	308 อาคารกาญจนทัต ชั้น 19 ถนนเยาวราช แขวงจักรวรรดิ เขตสัมพันธวงศ์ กรุงเทพฯ 10100
บางกะปิ	3522 อาคารสำนักงานเดอะมอลล์ บางกะปิ ชั้น 8 ถนนลาดพร้าว แขวงคลองจั่น เขตบางกะปิ กรุงเทพฯ 10240
หัวลำโพง	320 อาคารตั้งฮั่วเป็ก ชั้น 4 ถนนพระราม 4 แขวงมหาพฤฒาราม เขตบางรัก กรุงเทพฯ 10500
สยาม	989 อาคารสยามทาวเวอร์ ชั้น 11 ยูนิท A2 ถนนพระราม 1 แขวงปทุมวัน เขตปทุมวัน กรุงเทพฯ 10330
สินธร	130 - 132 อาคารสินธรทาวเวอร์ 3 ชั้น 19 ถนนวิฑู แขวงลุมพินี เขตปทุมวัน กรุงเทพฯ 10330
<b>ต่างจังหวัด</b>	
เชียงใหม่	111/51 หมู่ที่ 2 ถนนมหิดล ตำบลหนองหอย อำเภอเมืองเชียงใหม่ จังหวัดเชียงใหม่ 50000
หาดใหญ่	55 อาคารเซาท์แลนดริบเบอร์ ชั้น 4 ถนนราษฎร์ยินดี ตำบลหาดใหญ่ อำเภอหาดใหญ่ จังหวัดสงขลา 90110
หาดใหญ่2	607 อาคารเรดาร์กรุ๊ป ชั้น 3 ยูนิท 3D ถนนเพชรเกษม ตำบลหาดใหญ่ อำเภอหาดใหญ่ จังหวัดสงขลา 90110
ขอนแก่น	359/2 อาคารโค้วยูส ชั้น 4 ถนนมิตรภาพ ตำบลในเมือง อำเภอเมืองขอนแก่น จังหวัดขอนแก่น 40000
พิษณุโลก	59/15 อาคารไทยศิวรัตน์ ชั้น 2 ถนนบรมไตรโลกนารถ 2 ตำบลในเมือง อำเภอเมืองพิษณุโลก จังหวัดพิษณุโลก 65000
ชุมพร	25/45 ถนนกรมหลวงชุมพร ตำบลท่าตะเภา อำเภอเมืองชุมพร จังหวัดชุมพร 86000
แหลมฉบัง	53/112, 53/114 หมู่ที่ 9 ตำบลทุ่งสุขลา อำเภอศรีราชา จังหวัดชลบุรี 20230
อินเวสเตอร์เซ็นเตอร์ ขอนแก่น	252 หมู่ที่ 11 ตำบลเมืองเก่า อำเภอเมืองขอนแก่น จังหวัดขอนแก่น 40000

## สาขานานาชาติ

SINGAPORE	Phillip Securities Pte Ltd Raffles City Tower Tel : (65) 6533 6001 www.poems.com.sg
HONG KONG	Phillip Securities (HK) Ltd 11/F United Centre 95 Queensway, Tel (852) 22776600 www.phillip.com.hk
MALAYSIA	Phillip Capital Management Sdn Bhd, Block B Level 3 Megan Avenue Tel (603) 21628841 www.poems.com.my
JAPAN	Phillip Securities Japan, Ltd 4-2 Nihonbashi Kabuto-cho, Chuo-ku, Tokyo Tel (81-3) 36662101
INDONESIA	PT Phillip Securities Indonesia ANZ Tower Level 23B, Tel (62-21) 57900800 www.phillip.co.id
CHINA	Phillip Financial Advisory (Shanghai) Co. Ltd Ocean Tower Unit 2318 Tel (86-21) 51699200 www.phillip.com.cn
FRANCE	King & Shaxson Capital Limited 3rd Flr, 35 Rue de la Bienfaisance Tel (33-1) 45633100 www.kingandshaxson.com
UNITED KINGDOM	King & Shaxson Capital Limited 6th Flr, Candlewick House, Tel (44-20) 7426 5950 www.kingandshaxson.com
UNITED STATES	Phillip Futures Inc The Chicago Board of Trade Building Tel +1.312.356.9000
AUSTRALIA	PhillipCapital Australia Level 10, 330 Collins Street, Melbourne, VIC 3000 Tel (613) 86339803
SRI LANKA	Asha Phillip Securities Ltd , No 60, 5th Lane, Colombo, 03, Sri Lanka, Tel: (+94) 11 2429 100 www.ashaphillip.net
TURKEY	Hak Menkul Kıymetler A.Ş Dr.Cemil Bengü Cad. Tel: (+90) (212) 296 84 84 (pbx) akmenkul@hakmenkul.com.tr
INDIA	PhillipCapital (India) Private Limited No. 1, C- Block, 2nd Floor, Modern Center, Jacob Circle, K. K. Marg, Mahalaxmi Mumbai 400011 Tel: (9122) 2300 2999 Website: www.phillipcapital.in
DUBAI	PhillipCapital (India) Pvt Ltd.601, White Crown Building Dubai UAE. Mahalaxmi Mumbai 400011 Tel: (9122) 2300 2999 Website: www.phillipcapital.in
CAMBODIA	Building No71, St 163, Sangkat Toul Svay Prey I, Khan Chamkarmorn, Phnom Penh, Kingdom of Cambodia Tel: (855) 23 217 942 Website: www.kredit.com.kh

## การเปิดเผยข้อมูลและคำสงวนสิทธิ์

ข้อมูลและเนื้อหาสาระที่ปรากฏในเอกสารเผยแพร่ฉบับนี้จัดทำและเผยแพร่โดยบริษัทหลักทรัพย์ฟิลลิป (ประเทศไทย) จำกัด (มหาชน) ภายใต้ข้อกำหนดของสำนักงานคณะกรรมการกำกับหลักทรัพย์และตลาดหลักทรัพย์ (ก.ล.ต.) การอ้างอิง “PST” ในรายงานฉบับนี้ ให้ความหมายถึง บริษัทหลักทรัพย์ฟิลลิป (ประเทศไทย) จำกัด (มหาชน) ยกเว้นมีการกำหนดเป็นอย่างอื่น เมื่อท่านได้รับหรืออ่านรายงานฉบับนี้แล้ว ท่านตกลงที่จะปฏิบัติตามข้อกำหนดและเงื่อนไขต่อไปนี้

ข้อมูลและเนื้อหาสาระในเอกสารเผยแพร่ฉบับนี้จัดทำขึ้นโดยมีวัตถุประสงค์เพื่อใช้งานส่วนบุคคลเท่านั้น โดยลิขสิทธิ์เป็นกรรมสิทธิ์ของ PST แต่เพียงผู้เดียว บริษัทฯ ขอสงวนลิขสิทธิ์ ห้ามใช้หรือเปิดเผยข้อมูลและเนื้อหาสาระในรายงานฉบับนี้ต่อสาธารณชนโดยไม่ได้รับอนุญาต ห้ามคัดลอกหรือทำซ้ำรายงานฉบับนี้ ไม่ว่าทั้งหมดหรือบางส่วน โดยไม่ได้รับอนุญาตจาก PST ก่อน ยกเว้นการคัดลอกรายงานทั้งฉบับเพื่อใช้เผยแพร่ภายในเท่านั้น หากท่านได้รับรายงานฉบับนี้โดยไม่ตั้งใจ โปรดลบหรือทำลายรายงานฉบับนี้ และแจ้งกลับผู้ส่งทันที

รายงานฉบับนี้จัดทำและเผยแพร่โดย PST เพื่อให้เป็นข้อมูลอ้างอิงเท่านั้น ข้อมูล หรือความคิดเห็นใดๆ ที่ปรากฏในรายงานฉบับนี้ ไม่ได้เป็นหรือถือเป็นการชักชวนหรือเสนอแนะเพื่อวัตถุประสงค์ในการซื้อหรือขายหลักทรัพย์ การลงทุน หรืออนุพันธ์ใดๆ แต่อย่างใด ข้อมูลและความคิดเห็นต่างๆ ในรายงานฉบับนี้ทาง PST พิจารณาแล้วว่าถูกต้องในขณะจัดทำพิมพ์ รายงานฉบับนี้ยังรวมถึงข้อมูลที่ทาง PST ได้รับจากบุคคลที่สาม ซึ่งแหล่งที่มาของข้อมูลดังกล่าวโดยทั่วไป มักจะมีการเปิดเผยไว้ในรายงานด้วย ทาง PST ได้กำหนดขั้นตอนที่เหมาะสม เพื่อตรวจสอบให้แน่ใจว่าข้อมูลดังกล่าวถูกต้อง แต่ทั้งนี้ PST มิอาจรับรองความถูกต้องหรือความสมบูรณ์ของข้อมูลดังกล่าวได้ การดำเนินการซื้อขายโดยอ้างอิงรายงานฉบับนี้ถือเป็นความเสี่ยงของนักลงทุนแต่เพียงผู้เดียว โดย PST จะไม่รับผิดชอบใดๆ ต่อผลที่ตามมา ทั้งนี้ราคาหลักทรัพย์และอนุพันธ์อาจมีเปลี่ยนแปลงเคลื่อนไหวอย่างรวดเร็วและเกินคาด และผลการดำเนินงานในอดีตไม่จำเป็นต้องเป็นเครื่องบ่งชี้ถึงผลการดำเนินงานในอนาคต

รายงานฉบับนี้ไม่ได้จัดทำขึ้นเพื่อวัตถุประสงค์ในการลงทุน สถานะทางการเงิน และตามความต้องการเฉพาะเจาะจงใดๆ ของบุคคลใดบุคคลหนึ่งที่ได้รับรายงานฉบับนี้ นักลงทุนจึงควรขอคำแนะนำจากที่ปรึกษาทางกฎหมาย ภาษี และการลงทุนของตนเองในการวิเคราะห์ที่เป็นอิสระ เพื่อประกอบการตัดสินใจถึงความเหมาะสมในการเข้าลงทุนในหลักทรัพย์ หรือกลยุทธ์การลงทุนใดๆ ที่กล่าวถึง หรือแนะนำในรายงานฉบับนี้ และพึงตระหนักว่าคาดการณ์แนวโน้มในอนาคตอาจไม่เกิดขึ้นจริง รายงานฉบับนี้ไม่มีเจตนาเพื่อใช้หรือถือเป็นการเสนอขายหรือชักจูงให้ทำการซื้อหรือขายหลักทรัพย์ที่อ้างถึงในรายงานดังกล่าวไม่ว่าในกรณีใดๆ ก็ตาม ข้อมูลที่อ้างถึงในรายงานบทวิเคราะห์ฉบับนี้อาจได้มาจากบริการข้อมูลการซื้อขายและสถิติ และจากแหล่งข้อมูลอื่นๆ ซึ่งทางบริษัทฯ พิจารณาแล้วเห็นว่ามีความน่าเชื่อถือได้ ทั้งนี้ บริษัทหลักทรัพย์ฟิลลิป (ประเทศไทย) จำกัด (มหาชน) หรือบริษัทใดๆ ในกลุ่มบริษัท/บริษัทในเครือไม่รับประกันความถูกต้องหรือความสมบูรณ์ของข้อมูลดังกล่าว ด้วยเหตุนี้จึงไม่ควรอ้างอิงข้อมูลดังกล่าว ทั้งนี้ความเห็น การคาดการณ์ สมมติฐาน ประเมินค่า การประเมินค่า และราคาต่างๆ ที่ปรากฏในรายงานฉบับนี้อ้างอิงตามวันที่ระบุไว้ในรายงานดังกล่าวเท่านั้น และอาจเปลี่ยนแปลงได้โดยมีต้องแจ้งให้ทราบล่วงหน้า

ข้อสำคัญ: ท่านต้องรับทราบถึงข้อกำหนดและเงื่อนไขในการเปิดเผยข้อมูลและคำสงวนสิทธิ์ดังกล่าวนี้ ซึ่งถือเป็นส่วนหนึ่งของรายงานบทวิเคราะห์ การรับและการนำรายงานฉบับนี้ไปใช้ต่อไปต้องเป็นไปตามข้อกำหนดและเงื่อนไขในการเปิดเผยข้อมูลและคำสงวนสิทธิ์ดังกล่าวทุกประการ ทั้งนี้ ท่านสามารถขอรายละเอียดเพิ่มเติมเกี่ยวกับบริษัทผู้ออกหลักทรัพย์และหลักทรัพย์ที่กล่าวถึงในรายงานบทวิเคราะห์ฉบับนี้

การรับรอง: นักวิเคราะห์ที่จัดทำรายงานบทวิเคราะห์ฉบับนี้ขอรับรองว่า ความเห็นต่างๆ ที่ปรากฏในรายงานบทวิเคราะห์ฉบับนี้เป็นมุมมองส่วนตัวของนักวิเคราะห์ที่มีต่อบริษัทผู้ออกหลักทรัพย์ และ/หรือหลักทรัพย์ดังกล่าว โดยที่นักวิเคราะห์มิได้มีผลประโยชน์ทับซ้อน และไม่มีส่วนใดของผลตอบแทนที่นักวิเคราะห์ได้รับทั้งในอดีต ปัจจุบัน และในอนาคตเกี่ยวข้องกับการให้ความเห็นหรือคำแนะนำเฉพาะเจาะจงใดๆ ที่ปรากฏอยู่ในรายงานบทวิเคราะห์ฉบับนี้ ไม่ว่าโดยทางตรงหรือทางอ้อม

บริษัทหลักทรัพย์ฟิลลิป (ประเทศไทย) จำกัด (มหาชน) หรือผู้ที่เกี่ยวข้องหรือมีความสัมพันธ์กับ PST รวมถึงแต่ไม่จำกัดเฉพาะเจ้าหน้าที่ กรรมการ พนักงาน หรือบุคคลที่เกี่ยวข้องในการจัดเตรียมหรือออกรายงานฉบับนี้สามารถให้บริการธุรกรรมทางการเงินต่างๆ แก่องค์กรต่างๆ ทั้งในประเทศไทยและทั่วโลก ซึ่งรวมถึงแต่ไม่จำกัดเฉพาะกิจกรรมเชิงพาณิชย์/พาณิชย์ (รวมถึงการให้การสนับสนุน ที่ปรึกษาทางการเงิน หรือธุรกรรมการจัดจำหน่ายหลักทรัพย์) และการเป็นนายหน้าค้าหลักทรัพย์หรือธุรกรรมซื้อขายหลักทรัพย์ ทั้งนี้ PST หรือบุคคลที่เกี่ยวข้องหรือมีความสัมพันธ์กับ PST รวมถึงแต่ไม่จำกัดเฉพาะเจ้าหน้าที่ กรรมการ พนักงาน หรือบุคคลที่เกี่ยวข้องในการจัดเตรียมหรือออกรายงานฉบับนี้อาจมีส่วนร่วมหรือลงทุนในการทำธุรกรรมกับบริษัทผู้ออกหลักทรัพย์ที่ปรากฏในรายงานเผยแพร่ฉบับนี้ และอาจมีการให้บริการหรือขอทำธุรกิจกับบริษัทผู้ออกหลักทรัพย์ดังกล่าว นอกจากนี้ PST หรือบุคคลที่เกี่ยวข้องหรือมีความสัมพันธ์กับ PST รวมถึงแต่ไม่จำกัดเฉพาะเจ้าหน้าที่ กรรมการ พนักงาน หรือบุคคลที่เกี่ยวข้องในการจัดเตรียมหรือออกรายงานฉบับนี้อาจให้คำแนะนำหรือบริการด้านการลงทุนแก่บริษัทดังกล่าว และการลงทุน หรือการลงทุนอื่นๆ ที่เกี่ยวข้องที่อาจปรากฏในรายงานเผยแพร่ฉบับนี้

PST หรือบุคคลที่เกี่ยวข้องหรือมีความสัมพันธ์กับ PST รวมถึงแต่ไม่จำกัดเฉพาะเจ้าหน้าที่ กรรมการ พนักงาน หรือบุคคลที่เกี่ยวข้องในการจัดเตรียมหรือออกรายงานฉบับนี้อาจมีการถือสถานะซื้อหรือขายเป็นครั้งคราวในหลักทรัพย์ที่อ้างอิงในรายงานฉบับนี้ หรือในสัญญาซื้อขายล่วงหน้าประเภทฟิวเจอร์ส หรือออปชั่นที่เกี่ยวข้อง ซื้อหรือขาย พร้อมทำการซื้อหรือขาย ณ ราคาที่กำหนด หรือเข้าร่วมในการทำธุรกรรมใด ๆ ที่เกี่ยวข้องกับหลักทรัพย์ดังกล่าว และได้รับค่านายหน้าหรือผลตอบแทนอื่นที่เกี่ยวข้องกับธุรกรรมดังกล่าว เงินลงทุนอาจอยู่ในรูปแบบสกุลเงินต่างๆ เช่น สกุลเงินดอลลาร์สหรัฐฯ และยูโร ซึ่งอาจมีความเสี่ยงจากความผันผวนของอัตราแลกเปลี่ยนระหว่างสกุลเงินดอลลาร์สหรัฐฯ และยูโร หรือสกุลเงินตราต่างประเทศอื่นๆ กับสกุลเงินท้องถิ่นของนักลงทุน ความผันผวนดังกล่าวอาจส่งผลกระทบต่อมูลค่า ราคา หรือผลตอบแทนจากเงินลงทุน

ภายใต้ขอบเขตของกฎหมายที่อนุญาต PST หรือบุคคลที่เกี่ยวข้องหรือมีความสัมพันธ์กับ PST รวมถึงแต่ไม่จำกัดเฉพาะเจ้าหน้าที่ กรรมการ พนักงาน หรือบุคคลที่เกี่ยวข้องในการจัดเตรียมหรือออกรายงานฉบับนี้อาจเข้าร่วมในธุรกรรมใด ๆ ดังกล่าวข้างต้นได้ทุกเมื่อ หรืออาจมีการถือหุ้นไม่ว่าจะมีนัยสำคัญหรือไม่ก็ตามในบริษัท และการลงทุน หรือการลงทุนที่เกี่ยวข้องที่กล่าวถึงในรายงานเผยแพร่ฉบับนี้ ด้วยเหตุนี้ ข้อมูลที่ทาง PST หรือบุคคลที่เกี่ยวข้องหรือมีความสัมพันธ์กับ PST ได้รับ รวมถึงแต่ไม่จำกัดเฉพาะเจ้าหน้าที่ กรรมการ พนักงาน หรือบุคคลที่เกี่ยวข้องในการจัดเตรียมหรือออกรายงานฉบับนี้อาจไม่ได้ปรากฏในรายงานฉบับนี้ โดย PST หรือบุคคลที่เกี่ยวข้องหรือมีความสัมพันธ์กับ PST รวมถึงแต่ไม่จำกัดเฉพาะเจ้าหน้าที่ กรรมการ พนักงาน หรือบุคคลที่เกี่ยวข้องในการจัดเตรียมหรือออกรายงานฉบับนี้ อาจดำเนินการตามหรือใช้ข้อมูลดังกล่าวก่อนหรือทันทีหลังจากมีการเผยแพร่รายงานฉบับนี้ภายใต้ขอบเขตของกฎหมายที่อนุญาต ทั้งนี้ PST หรือบุคคลที่เกี่ยวข้องหรือมีความสัมพันธ์กับ PST รวมถึงแต่ไม่จำกัดเฉพาะเจ้าหน้าที่ กรรมการ พนักงาน หรือบุคคลที่เกี่ยวข้องในการจัดเตรียมหรือออกรายงานฉบับนี้ อาจจัดทำเอกสารอื่นซึ่งอาจไม่มีความสอดคล้องกับรายงานฉบับดังกล่าว หรือมีข้อสรุปที่แตกต่างไปจากเนื้อหาสาระในรายงานฉบับนี้

ความเหมาะสมและความเสี่ยง: รายงานฉบับนี้มีวัตถุประสงค์เพื่อให้ข้อมูลเท่านั้น มิได้จัดทำขึ้นเพื่อวัตถุประสงค์ในการลงทุน สถานการณ์ทางการเงิน หรือตามความต้องการเฉพาะเจาะจงใดๆ ของผู้ที่ได้รับรายงานฉบับนี้ หลักทรัพย์บางหลักทรัพย์อาจมีความเสี่ยงสูง และอาจไม่เหมาะสมกับนักลงทุนบางกลุ่ม นักลงทุนจึงควรใช้ดุลยพินิจของท่านในการตัดสินใจความเหมาะสมในการลงทุนในหลักทรัพย์ที่อ้างอิงในรายงานบทวิเคราะห์ฉบับนี้ตามข้อกำหนดทางกฎหมาย ภาษี และบัญชีที่เกี่ยวข้องกับนักลงทุน และวัตถุประสงค์หรือกลยุทธ์ในการลงทุน สถานะการเงิน และประสิทธิภาพในการลงทุนของนักลงทุน การเปลี่ยนแปลงของอัตราแลกเปลี่ยนเงินตราต่างประเทศ หรืออัตราดอกเบี้ย รวมถึงปัจจัยอื่นๆ ทั้งด้านการเงิน เศรษฐกิจ และการเมือง อาจส่งผลในเชิงบวกหรือลบต่อมูลค่าของหลักทรัพย์ได้ ทั้งนี้ ผลประกอบการในอดีตไม่จำเป็นต้องเป็นเครื่องบ่งชี้ถึงผลการดำเนินงานในอนาคต

แหล่งข้อมูล: ความสมบูรณ์ และความถูกต้องของข้อมูล เนื้อหาสาระที่ปรากฏอยู่ในรายงานฉบับนี้อ้างอิงข้อมูลจากแหล่งข้อมูลที่ PST และนักวิเคราะห์พิจารณาแล้วเห็นว่ามีความน่าเชื่อถือ แต่ทั้งนี้ PST และนักวิเคราะห์ไม่รับรองว่าข้อมูลที่ปรากฏอยู่ในรายงานฉบับนี้มีความถูกต้องหรือมีความสมบูรณ์ ด้วยเหตุนี้จึงไม่ควรอ้างอิงข้อมูลดังกล่าว ความเห็นที่ปรากฏในรายงานฉบับนี้เป็นความเห็นปัจจุบัน ณ วันที่ปรากฏในรายงานฉบับนี้ ซึ่งอาจมีการเปลี่ยนแปลงได้โดยมีต้องแจ้งให้ทราบล่วงหน้า นอกจากนี้ PST ไม่ได้ผูกมัดข้อมูลใดๆ ในการปรับปรุงหรือทำให้ข้อมูลเป็นปัจจุบัน

ข้อควรระวัง: การลงทุนมีความเสี่ยงสูงที่อาจทำให้เกิดความสูญเสียจากการซื้อขาย ด้วยเหตุนี้ นักลงทุนจึงควรพิจารณาอย่างรอบคอบถึงความเหมาะสมในการลงทุนโดยคำนึงถึงประสิทธิภาพในการลงทุน วัตถุประสงค์ในการลงทุน แหล่งเงินทุน และรายละเอียดอื่นๆ ที่เกี่ยวข้อง

สำหรับนักลงทุนในประเทศสหรัฐอเมริกาเท่านั้น: รายงานบทวิเคราะห์ฉบับนี้เป็นผลิตภัณฑ์ของบริษัทหลักทรัพย์ฟิลลิป (ประเทศไทย) จำกัด (มหาชน) ซึ่งเป็นนายจ้างของนักวิเคราะห์ผู้ซึ่งจัดทำรายงานบทวิเคราะห์ฉบับนี้ โดยนักวิเคราะห์ผู้ซึ่งจัดทำรายงานบทวิเคราะห์ฉบับนี้ไม่มีภูมิลำเนาอยู่นอกประเทศสหรัฐอเมริกา และไม่ได้มีความเกี่ยวข้องใดๆ กับนายหน้าหรือตัวแทนซื้อขายหลักทรัพย์ที่อยู่ภายใต้การกำกับดูแลในประเทศสหรัฐอเมริกา ดังนั้น นักวิเคราะห์จึงไม่อยู่ภายใต้การกำกับดูแลของนายหน้าหรือตัวแทนซื้อขายหลักทรัพย์ในประเทศสหรัฐอเมริกา และไม่จำเป็นต้องปฏิบัติตามข้อกำหนดการขึ้นทะเบียนของ FINRA หรือ กฎหรือระเบียบใดๆ ของประเทศสหรัฐอเมริกา นอกเหนือจากสิ่งอื่นที่เกี่ยวข้องกับการติดต่อสื่อสารกับบริษัทที่ปรากฏในรายงาน การออกสื่อ และการซื้อขายหลักทรัพย์ภายใต้ชื่อบัญชีของนักวิเคราะห์

รายงานฉบับนี้จัดทำขึ้นโดยบริษัทหลักทรัพย์ฟิลลิป (ประเทศไทย) จำกัด (มหาชน) เพื่อแจกจ่ายให้แก่ “นักลงทุนสถาบันรายใหญ่” เท่านั้นตามที่ให้คำนิยามใน Rule 15a-6(b)(4) ภายใต้กฎหมาย Securities and Exchange Act, 1934 (the Exchange Act) ของประเทศสหรัฐอเมริกา และการตีความดังกล่าวโดยคณะกรรมการกำกับหลักทรัพย์และตลาดหลักทรัพย์ของประเทศสหรัฐอเมริกา (กลต) ที่เกี่ยวข้องเนื่องกับ Rule 15a6(a)(2) หากผู้รับรายงานฉบับนี้ไม่ได้เป็นเป็นนักลงทุนสถาบันรายใหญ่ตามที่ระบุข้างต้น ก็ไม่ควรกระทำใดๆ ตามรายงานฉบับนี้ และควรส่งรายงานฉบับนี้กลับคืนแก่ผู้ส่ง นอกจากนี้ ห้ามคัดลอก ทำซ้ำ และ/หรือส่งต่อไปยังนักลงทุนรายอื่นในสหรัฐอเมริกา ที่ไม่ได้เป็นนักลงทุนสถาบันรายใหญ่

**บริษัทหลักทรัพย์ฟิลลิป (ประเทศไทย) จำกัด (มหาชน)**

สำนักงานจดทะเบียนตั้งอยู่ที่ชั้น 15 อาคารวรวัดน์ เลขที่ 849 ถนนสีลม บางรัก กรุงเทพฯ 10500 ประเทศไทย