

# Trading Ideas

ส่องประเด็น เฝ้าหุ้นเด็ด

**STOCK MARKETS**

	Recent	Change	%Chg
China	3,237.57	6.16	0.19%
Hong Kong	19,401.48	11.53	0.06%
Japan	32,409.14	143.97	0.45%
Korea	2,624.24	-16.92	-0.64%
Singapore	3,190.19	3.22	0.10%
Thailand	1,551.96	-3.15	-0.20%

**FUTURES & COMMODITIES**

	Recent	Change	%Chg
DJ Futures	33,922.00	13.00	0.04%
NASDAQ Futures	14,597.00	40.75	0.28%
Gold Futures	1,959.30	-2.90	-0.15%
BrentCrude Futures	73.92	-0.87	-1.16%
Bitcoin	25,865.00	-610.00	-2.30%

**CURRENCY MARKETS**

	Recent	Change	%Chg
US Dollar Index	103.591	0.002	0.00%
USD/THB	34.6480	0.078	0.23%

**MARKET MOVERS**

	Recent	%Chg	Impact
DELTA	99.75	1.79	1.79
MINT	34.50	2.22	0.33
BDMS	29.00	0.87	0.33
CPN	68.50	1.11	0.27
AWC	5.10	2.00	0.26
GULF	46.00	-2.13	-0.96
TRUE	6.80	-3.55	-0.71
PTT	31.50	-0.79	-0.58
INTUCH	73.25	-2.01	-0.39
PTTEP	150.50	-0.66	-0.32

**MARKET BREADTH \***

	Bulls	Boars	Bears
Count	36%	40%	24%
Market Cap	39%	45%	16%

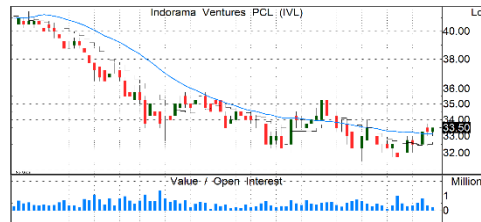
Source: Aspen Graphics \* SET 100 constituents

## MARKET WRAP

- ราคานี้ตลาดหุ้นแกว่งแคบๆ ดูไร้ทิศทางหลังพุ่งขึ้นแรงสัปดาห์ก่อน
- เราแนะนำ “ขายทำกำไร” ลดน้ำหนักหุ้นจาก 70% เหลือ 55% แล้ว
- แนะนำซื้อคืนเมื่อราคาอ่อนตัวที่บริเวณ 1,540-1,545/935-940 จุด

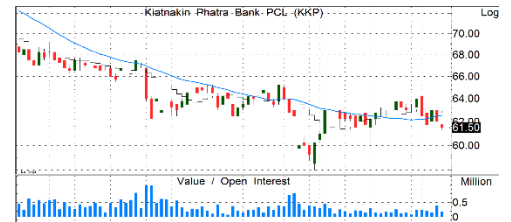
## STOCK GRAB

IVL | **ซื้อ** | TP=43.5 บ.



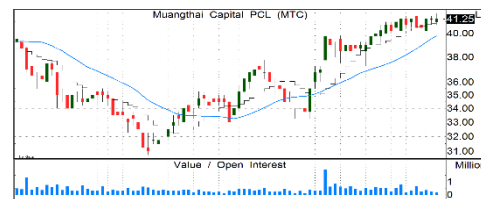
- แนวโน้มกำไร 2Q66F พุ่งตัวต่อเนื่อง QoQ จากปริมาณขาย +12%QoQ ตามปัจจัยฤดูกาล+1Q66 มีหยุดซ่อมบำรุงของโรง MTBE และ MEG+ต้นทุนพลังงานลดลง
- ผู้บริหารตั้งเป้าหมาย EBITDA เติบโตเท่าตัวภายใน 5 ปีจากธุรกิจ PET ตามการเติบโตของเศรษฐกิจ ธุรกิจ IOD เน้นผลิตภัณฑ์มาร์จิ้นสูง และธุรกิจ Fibers เน้นตลาดเติบโตสูง
- Valuations น่าสนใจด้วย P/B 1.0x, P/E 9x
- แนวรับ=32/33 แนวต้าน=35/37.5

KKP | **ซื้อ** | TP=89 บ.



- กำไร 1Q66 +47%QoQ/ +1.4%YoY ถือเป็นไตรมาสที่มีกำไรไว้อย่างดี ผลจากรายการพิเศษที่เข้ามากว่า 619 ลบ.ช่วยหนุน, 2H66 คาดอีก 3 ธุรกิจหลัก (SAM,DI,IB) ช่วยหนุน
- คุณภาพสินทรัพย์ถดถอยจากการเร่งปล่อยสินเชื่อปีก่อน น่าจะเริ่มกลับมาเป็นปกติได้ใน 2Q66-3Q66
- เป็นธนาคารที่ยังมีสินเชื่อเติบโตสูง ถือเป็นเบอร์ 1 ในธุรกิจตลาดทุน และมีความสามารถทำกำไรได้โดดเด่น บັນผลสูงสม่ำเสมอ ลุ้นกำไรนิวไฮอีกปี
- แนวรับ=60/61 แนวต้าน=64/66.5

MTC | **ซื้อ** | TP=43.50 บ.



- การเร่งโตในภาวะเศรษฐกิจไม่เป็นใจ ส่งผลให้ต้องตั้งสำรองสูง สอดรับคุณภาพสินทรัพย์ที่ถดถอยกดดันกำไรปี 66 แต่หวังตัว แม้คาดสินเชื่อยังโตได้ดี
- คุณภาพสินทรัพย์ที่ด้อยลงเป็นผลหลักจากสภาพเศรษฐกิจ เชื่อจะเลวร้ายสุด 2Q66-3Q66 และจะค่อยๆ ดีขึ้น คาดเศรษฐกิจฟื้นตัวช่วยหนุน ล่าสุดเริ่มเห็นสัญญาณการชำระหนี้ที่ดีขึ้น
- ราคาปรับตัวขึ้นมากกว่า 20% ใน 1 เดือนที่ผ่านมา แต่เทคนิคยังดีเหมาะเพียงแก๊งกำไรจากแนวโน้มดอกเบี้ยขาขึ้นใกล้จบ
- แนวรับ=40/41 แนวต้าน=42.5/43.5

ONEE | **ซื้อ** | TP=6.30 บ.



- เชื่อกำไรผ่านจุดต่ำสุดแล้วใน 1Q66 ที่มีกำไรลดถึง-79%YoY เป็นผลจากภาวะปิดตัวของเม็ดเงินโฆษณาในเดือนม.ค.-ก.พ.
- คาด 2Q66 จะฟื้นตัว QoQ ผลจากเม็ดเงินโฆษณาที่เริ่มฟื้นตัวดีขึ้น จากเม็ดเงินเลือกตั้งช่วยกระตุ้นเม็ดเงินสื่อทีวีและสื่อออนไลน์ แต่ค่ากำไรยังลด YoY จากฐานสูง และรอความชัดเจนผลเลือกตั้ง
- 2H66 คาดกำไรฟื้นตัว ตามเม็ดเงินโฆษณาที่เริ่มกลับมาหลังเห็นความชัดเจนการจัดตั้งรัฐบาล บวกกับแผนจัดซื้อวันท์และคอนเสิร์ตที่มากขึ้น รวมถึงมีแผนส่งเสริม content มากขึ้นด้วย
- แนวรับ=5.3/5.55 แนวต้าน=5.9/6.0

รายงานฉบับนี้จัดทำขึ้นโดยบริษัทหลักทรัพย์ แลนด์ แอนด์ เฮาส์ จำกัด (มหาชน) (“บริษัท”) โดยมีวัตถุประสงค์เพื่อเผยแพร่ข้อมูลเกี่ยวกับการลงทุนเท่านั้น มิใช่การชักจูงให้ซื้อหรือขายหลักทรัพย์ที่กล่าวถึงในรายงานนี้ บริษัทเป็นหนึ่งในกลุ่มบริษัทแอล เอช ไฟแนนเชียล กรุ๊ป จำกัด (มหาชน) (“LHFG”) ข้อมูลต่างๆ ในรายงานฉบับนี้จัดทำขึ้นโดยได้พิจารณาแล้วว่ามาจากแหล่งข้อมูลที่ถูกต้อง และ/หรือ มีความน่าเชื่อถือ แต่บริษัทไม่อาจรับรองความถูกต้องครบถ้วนของข้อมูลดังกล่าว การลงทุนในหลักทรัพย์มีความเสี่ยง อีกทั้งบริษัท และ/หรือ บริษัทในกลุ่ม LHFG อาจมีส่วนเกี่ยวข้องกับหรือผลประโยชน์ใด ๆ กับบริษัทใดๆ ที่ถูกกล่าวถึงในรายงานบทความนี้ นักลงทุนจึงควรใช้ดุลยพินิจอย่างรอบคอบในการพิจารณาดำเนินการก่อนการลงทุน บริษัทไม่รับผิดชอบต่อความเสียหายใด ๆ ที่เกิดจากการนำข้อมูลหรือความเห็นในรายงานฉบับนี้ไปใช้ในทุกรณี

## TradeMap 6.0 | Quantamental Strategy | SET100I Constituents 1H23

Monday, June 12, 2023 12:32 PM

All data updated to close of morning/afternoon session \*

Bulls = 36

Boars = 40

Bears = 24

MarTA Score	Stock	Thematic Believability Scan					Action	Close (Bt)	Change	Chg (%)	Volume (m)	Vol/5DAvg (x)	Turnover (Bt m)	Valuation Metrics			Exponential Moving Average					MACD	Signal	MACDH	Slow Stochastic		RSI	Stock
		Value	Growth	Turnaround	Dividend	Specialty								P/E	P/B	D/P	5D	10D	25D	75D	200D				%K	%D		
86%	AAV			☹️			TBUY	2.9	0	0.0%	25.4	0.67	74	N/A	4.2	N/A	2.88	2.85	2.80	2.80	2.83	0.04	0.03	0.01	79.46	71.75	62.56	AAV
49%	ACE						ACCUMULATE	1.99	0.01	0.5%	10.7	0.66	21	16.2	1.4	N/A	1.97	1.96	1.99	2.17	2.45	-0.01	-0.02	0.01	74.10	61.67	48.60	ACE
86%	ADVANC	☺️					SBUY	218	-1	-0.5%	2.0	0.47	440	24.6	8.2	3.5	216.65	215.13	213.82	210.23	205.11	1.17	0.50	0.67	86.67	74.38	60.60	ADVANC
84%	AMATA	☺️					SBUY	22.9	0.2	0.9%	3.4	0.68	77	11.5	1.3	2.6	22.69	22.55	22.46	22.03	21.06	0.10	0.03	0.06	86.28	80.51	56.24	AMATA
78%	AOT			☺️			TBUY	72.25	0	0.0%	8.1	0.59	584	N/A	10.0	N/A	71.59	71.29	71.43	71.94	71.70	-0.03	-0.25	0.23	74.04	56.85	56.85	AOT
76%	AP	☺️			☹️		SBUY	11.5	0	0.0%	0.7	0.06	8	6.4	1.0	5.7	11.43	11.39	11.46	11.66	11.27	-0.02	-0.06	0.04	80.41	75.86	50.49	AP
53%	AWC						WSELL	5.1	0.1	2.0%	18.0	0.68	91	34.6	1.9	0.6	5.02	5.02	5.14	5.42	5.54	-0.08	-0.10	0.03	44.96	30.77	47.13	AWC
48%	BAM						ACCUMULATE	11.4	-0.1	-0.9%	2.9	0.22	33	13.9	0.8	4.8	11.23	11.15	11.45	12.78	14.67	-0.14	-0.25	0.11	72.13	51.54	47.32	BAM
75%	BANPU	☺️			☹️		SBUY	8.7	-0.05	-0.6%	31.4	0.34	274	2.1	0.6	12.7	8.59	8.48	8.57	9.59	10.92	0.01	-0.07	0.08	84.72	75.15	53.55	BANPU
76%	BBL	☺️					SBUY	162.5	-0.5	-0.3%	1.3	0.23	210	9.6	0.6	2.8	162.53	162.44	161.55	158.65	151.31	0.51	0.63	-0.13	72.03	75.15	53.92	BBL
26%	BCH						REDUCE	18.3	0	0.0%	3.2	0.30	58	36.1	3.6	4.4	18.34	18.34	18.68	19.53	19.83	-0.17	-0.24	0.06	59.61	59.18	42.81	BCH
100%	BCP	☺️			☹️		SBUY	34.25	-0.25	-0.7%	3.4	0.32	114	4.3	0.7	6.5	33.48	32.86	32.05	31.91	31.85	0.69	0.49	0.20	84.90	78.68	64.90	BCP
70%	BCPG						BUY	9.4	0.1	1.1%	1.0	0.36	9	15.2	0.9	3.9	9.27	9.22	9.29	9.54	10.01	-0.02	-0.07	0.05	80.50	66.17	53.84	BCPG
69%	BDMS						HOLD	29	0.25	0.9%	9.0	0.21	258	36.2	4.9	2.1	28.72	28.61	28.73	29.01	28.56	-0.04	-0.14	0.09	75.34	58.39	54.41	BDMS
62%	BEC						HOLD	8.9	-0.2	-2.2%	2.1	0.46	19	41.7	2.9	1.8	8.98	8.91	8.70	8.86	10.06	0.16	0.17	-0.01	68.93	74.48	54.36	BEC
65%	BEM						HOLD	8.4	0.05	0.6%	5.1	0.23	43	44.8	3.4	1.4	8.31	8.27	8.38	8.74	8.94	-0.06	-0.11	0.05	67.61	46.52	49.81	BEM
72%	BGRIM			☺️			TBUY	38	0.5	1.3%	3.9	0.85	148	N/A	2.6	0.2	37.40	37.28	37.64	38.37	38.12	-0.19	-0.34	0.14	59.43	46.92	52.48	BGRIM
49%	BH						ACCUMULATE	233	-2	-0.9%	0.7	0.36	159	32.3	8.8	1.5	232.95	232.33	233.29	229.11	216.25	-0.69	-1.40	0.71	67.04	53.59	49.55	BH
64%	BLA						BUY	26.75	-0.25	-0.9%	0.3	0.15	8	14.6	1.0	2.2	26.74	26.66	26.72	27.81	30.30	0.04	0.00	0.04	64.13	66.15	49.99	BLA
41%	BTS						SWITCH	7.35	0	0.0%	3.5	0.20	26	52.7	1.7	4.2	7.30	7.30	7.39	7.59	7.98	-0.07	-0.09	0.02	45.24	38.03	47.60	BTS
19%	BYD						SELL	7.55	-0.05	-0.7%	1.2	0.30	9	N/A	2.8	N/A	7.59	7.68	7.89	8.94	10.24	-0.14	-0.13	-0.01	25.01	23.54	40.69	BYD
48%	CBG						REDUCE	66.5	1.5	2.3%	4.3	0.79	284	34.4	5.9	2.3	65.48	65.86	69.21	80.17	90.88	-1.94	-2.36	0.42	33.96	23.03	40.72	CBG
12%	CENTEL						SELL	49.5	-0.25	-0.5%	3.8	1.34	186	62.7	3.5	N/A	49.65	49.91	51.08	52.54	50.28	-0.78	-0.87	0.10	40.74	40.74	38.06	CENTEL
10%	CHG						WBUY	3.08	-0.04	-1.3%	24.2	1.32	75	20.6	4.4	5.1	3.11	3.13	3.21	3.42	3.57	-0.05	-0.05	0.10	47.87	51.39	38.44	CHG
14%	CK						REDUCE	18.9	-0.1	-0.5%	1.2	0.35	22	26.8	1.3	1.3	19.02	19.16	19.71	20.62	21.29	-0.39	-0.44	0.04	35.87	29.44	40.71	CK
37%	CKP						ACCUMULATE	3.42	-0.02	-0.6%	0.6	0.15	2	12.2	1.1	2.5	3.40	3.41	3.53	3.87	4.36	-0.08	-0.10	0.02	34.43	23.05	40.86	CKP
61%	COM7						BUY	28.5	0	0.0%	2.9	0.54	83	21.7	8.4	2.7	28.50	28.41	28.14	28.88	30.82	0.24	0.27	-0.03	62.80	68.46	54.28	COM7
64%	CPALL						HOLD	63.5	0.25	0.4%	7.2	0.34	457	40.8	5.4	1.2	63.23	63.22	63.37	63.63	63.44	-0.11	-0.16	0.05	72.98	62.54	51.04	CPALL
95%	CPF	☺️					BUY	21.6	0.1	0.5%	5.6	0.26	120	21.2	0.7	3.5	21.20	20.84	20.55	21.19	22.72	0.31	0.17	0.15	93.99	89.18	69.86	CPF
75%	CPN				☹️		BUY	68.5	0.75	1.1%	1.2	0.22	80	25.9	3.6	1.7	67.86	67.75	68.12	68.70	67.60	-0.23	-0.39	0.16	50.63	39.00	51.63	CPN
13%	CRC						WBUY	40.25	-0.5	-1.2%	3.3	0.26	133	30.2	3.8	1.2	40.37	40.77	42.06	43.32	42.39	-0.96	-1.01	0.05	34.63	26.93	37.89	CRC
92%	DELTA			☺️			TBUY	99.75	1.75	1.8%	6.8	0.37	680	75.6	21.1	0.4	99.78	98.22	93.96	90.70	79.55	3.45	3.56	-0.10	83.61	87.70	59.21	DELTA
10%	DOHOME						SELL	13	-0.1	-0.8%	2.5	0.19	32	70.6	3.4	0.1	13.11	13.39	13.75	13.83	14.18	-0.32	-0.23	-0.09	26.37	28.18	39.08	DOHOME
50%	EA						SWITCH	64	0	0.0%	3.0	0.29	195	27.9	5.8	0.5	63.66	63.74	65.46	71.90	79.29	-1.00	-1.30	0.30	52.25	40.10	43.77	EA
44%	EGCO						REDUCE	143.5	0	0.0%	0.1	0.23	19	128.2	0.6	4.5	142.95	142.92	145.63	153.78	162.84	-1.56	-2.15	0.59	53.34	39.78	44.39	EGCO
63%	EPG						HOLD	7.3	-0.05	-0.7%	0.2	0.15	1	19.1	1.7	3.4	7.25	7.20	7.28	7.82	8.70	-0.03	-0.07	0.05	64.79	45.96	49.91	EPG
72%	ESSO	☺️			☹️		SBUY	8.9	-0.05	-0.6%	2.0	0.22	18	7.0	1.1	8.9	8.83	8.79	8.75	9.04	9.84	0.04	0.02	0.02	61.45	51.69	57.02	ESSO
70%	FORTH				☹️		BUY	31.5	0	0.0%	0.6	0.54	20	38.6	12.7	1.7	31.43	31.40	31.08	32.81	35.96	0.27	0.36	-0.08	55.17	63.27	52.70	FORTH
11%	GLOBAL						WBUY	17.3	-0.1	-0.6%	1.4	0.13	25	27.1	3.8	1.4	17.41	17.69	17.99	18.35	18.82	-0.29	-0.18	-0.11	22.79	26.53	40.52	GLOBAL
52%	GPSC						WSELL	59.25	0.5	0.9%	3.3	0.69	194	97.7	1.6	0.9	58.50	58.50	59.90	63.56	66.47	-0.83	-1.12	0.29	52.30	38.86	46.11	GPSC
11%	GULF						SELL	46	-1	-2.1%	19.5	0.70	894	46.5	4.9	1.3	46.56	47.02	48.33	50.45	50.82	-0.92	-0.92	0.00	27.81	25.81	36.18	GULF
46%	GUNKUL						ACCUMULATE	3.46	0.02	0.6%	6.9	0.42	24	10.3	2.1	3.5	3.42	3.41	3.49	3.85	4.44	-0.04	-0.07	0.02	72.1	54.76	46.7	GUNKUL
85%	HANA	☺️					SBUY	45.5	0.25	0.6%	1.7	0.27	77	18.2	1.5	2.2	45.32	44.51	43.58	46.28	47.74	-1.04	0.82	0.22	89.41	90.09	58.53	HANA
39%	HMPRO						ACCUMULATE	13.8	0	0.0%	6.4	0.25	88	28.7	7.0	2.8	13.74	13.80	13.96	14.18	14.30	-0.13	-0.13	0.00	37.77	28.84	44.52	HMPRO
22%	INTUCH						WBUY	73.25	-1.5	-2.0%	3.0	1.02	223	22.5	7.1	6.3	73.95	73.85	73.88	73.90	73.60	0.02	-0.05	0.07	66.61	65.82	46.75	INTUCH
75%	IRPC	☺️			☹️		TBUY	2.3																				

TradeMap 6.0 | Quantamental Strategy | SET100I Constituents 1H23

Monday, June 12, 2023 12:32 PM

All data updated to close of morning/afternoon session \*

Bulls = 36 Boars = 40 Bears = 24

MarTA Score	Stock	Thematic Believability Scan					Action	Close (Bt)	Change	Chg (%)	Volume (m)	Vol/5DAvg (x)	Turnover (Bt m)	Valuation Metrics			Exponential Moving Average					MACD		Signal		MACDH		Slow Stochastic		RSI	Stock
		Value	Growth	Turnaround	Dividend	Specialty								P/E	P/B	D/P	5D	10D	25D	75D	200D					%K	%D				
12%	KTC					REDUCE	▼	51.75	-1.25	-2.4%	2.1	0.45	109	19.0	4.1	2.2	52.00	52.15	52.99	54.49	56.47	-0.61	-0.72	0.11	34.13	28.05	43.21	KTC			
14%	LH					WBUY	▼	8.5	-0.1	-1.2%	30.1	0.63	257	13.3	2.0	7.0	8.54	8.57	8.78	9.21	9.28	-0.13	-0.16	0.03	40.56	34.05	34.7	LH			
43%	MEGA					ACCUMULATE	▲	39.75	0	0.0%	0.5	0.35	21	16.7	3.8	4.0	39.70	39.59	39.92	42.19	44.74	-0.10	-0.21	0.11	59.35	55.15	47.88	MEGA			
97%	MINT				☺	BUY		34.5	0.75	2.2%	7.4	0.47	253	26.0	2.2	0.7	34.17	33.99	33.47	32.81	32.22	0.37	0.37	-0.01	82.04	84.34	61.38	MINT			
91%	MTC				☺	BUY		41.25	0	0.0%	3.9	0.48	160	18.3	2.9	2.3	41.08	40.80	39.61	37.67	39.09	0.78	0.86	-0.08	83.99	83.53	65.4	MTC			
29%	NEX					SELL		11.9	0	0.0%	2.0	0.19	24	56.9	6.8	N/A	11.98	12.25	12.48	13.53	15.17	-0.21	-0.09	-0.12	27.54	32.12	42.84	NEX			
88%	ONEE			☺		SBUY		5.75	0.15	2.7%	4.3	0.51	25	24.7	1.9	5.0	5.60	5.47	5.35	5.94	7.42	0.14	0.09	0.04	91.96	86.03	62.92	ONEE			
36%	OR					SWITCH		20.7	-0.1	-0.5%	4.2	0.26	86	26.3	2.3	2.4	20.50	20.52	20.92	21.59	22.98	-0.28	-0.38	0.10	41.13	25.22	45.63	OR			
70%	ORI					BUY		11.1	0	0.0%	0.8	0.25	8	7.1	1.4	6.5	11.05	10.98	11.04	11.31	11.17	0.00	-0.05	0.05	85.23	76.68	51.26	ORI			
71%	OSP			☺		BUY	▲	30	0	0.0%	2.0	0.34	61	45.9	4.7	3.0	29.97	29.84	29.80	29.87	30.17	0.06	-0.01	0.08	69.6	59.5	52.12	OSP			
86%	PLANB			☺		BUY		8.9	-0.05	-0.6%	3.1	0.51	28	52.4	4.8	0.8	8.85	8.83	8.76	8.64	8.21	0.05	0.05	0.00	73.81	72.13	55.3	PLANB			
45%	PSL					ACCUMULATE	▼	10.2	0	0.0%	6.6	0.34	68	4.4	1.0	17.2	9.97	9.94	10.57	12.39	14.22	-0.36	-0.51	0.15	54.53	38.54	43.09	PSL			
42%	PTG					SWITCH		12.3	0	0.0%	1.3	0.25	16	19.5	2.4	3.3	12.17	12.17	12.49	13.17	13.85	-0.20	-0.27	0.07	59.82	44.49	44.77	PTG			
71%	PTT			☺		SBUY		31.5	-0.25	-0.8%	3.1	0.08	98	9.7	0.8	6.3	31.32	31.14	31.15	31.52	32.93	0.03	-0.09	0.12	69.27	53.17	54.83	PTT			
78%	PTTEP			☺		SBUY		150.5	-1	-0.7%	2.1	0.22	319	7.6	1.3	6.1	149.42	147.69	147.69	152.04	156.72	0.59	-0.35	0.94	79.77	64.43	54.83	PTTEP			
63%	PTTGC					WSELL		38	-0.5	-1.3%	7.2	0.41	273	N/A	0.6	2.6	37.53	37.11	37.99	41.59	44.96	-0.35	-0.77	0.42	74.06	52.57	49.09	PTTGC			
17%	QH					WBUY		2.28	0	0.0%	23.0	1.83	52	10.2	0.9	6.1	2.29	2.29	2.31	2.34	2.31	-0.01	-0.01	0.00	45.04	50.36	42.15	QH			
65%	RATCH					BUY		37.5	0	0.0%	1.3	0.53	50	14.4	0.8	4.3	37.15	36.90	37.08	38.40	39.94	-0.02	-0.20	0.18	78.33	63.29	55.37	RATCH			
73%	RBF			☺		TBUY		12	-0.4	-3.2%	4.1	0.46	49	53.2	5.5	0.8	11.92	11.51	11.05	11.37	12.52	0.44	0.29	0.15	85.68	75.67	64.34	RBF			
46%	RCL					ACCUMULATE	▼	24.3	0	0.0%	1.1	0.27	26	1.2	0.4	28.8	24.08	24.05	24.41	26.35	30.13	-0.17	-0.25	0.08	55.99	50.37	47.63	RCL			
46%	SABUY					ACCUMULATE	▲	11.3	0.4	3.7%	6.2	0.87	70	11.9	1.8	1.5	11.22	11.40	11.47	11.58	13.12	-0.11	-0.02	-0.09	19	30.15	47.54	SABUY			
34%	SAWAD					ACCUMULATE		54.75	-0.25	-0.5%	1.6	0.27	87	16.3	2.8	3.3	54.94	54.96	55.05	54.16	52.76	-0.09	-0.11	0.02	60.91	60.14	48.69	SAWAD			
90%	SCB			☺		SBUY		107.5	0	0.0%	7.7	0.77	824	9.4	0.8	6.2	106.72	105.77	104.69	104.05	105.39	0.94	0.58	0.35	85.71	73.46	66.23	SCB			
79%	SCC			☺		SBUY		332	-1	-0.3%	0.3	0.18	109	13.8	1.0	2.4	331.96	330.98	329.21	328.01	337.71	1.07	0.76	0.31	63.4	54.06	53.64	SCC			
12%	SCGP					SELL		38.5	0	0.0%	1.4	0.12	53	30.8	1.7	1.6	38.70	39.22	40.90	44.99	49.96	-1.17	-1.22	0.04	21.36	18.59	34.02	SCGP			
18%	SINGER					SELL		11.2	0	0.0%	5.6	0.74	63	N/A	0.6	5.1	11.17	11.23	12.03	16.37	25.46	-0.42	-0.53	0.11	30.21	28.42	36.55	SINGER			
96%	SIRI			☺		SBUY		1.89	-0.01	-0.5%	39.9	0.26	75	5.4	0.7	7.6	1.86	1.83	1.81	1.79	1.63	0.02	0.00	0.02	80.12	68.67	62.49	SIRI			
70%	SJWD			☺		BUY	▲	18	0.1	0.6%	0.5	0.32	10	53.2	1.5	2.5	17.82	17.77	17.99	18.74	18.77	-0.12	-0.20	0.08	58.09	47.29	49.5	SJWD			
72%	SPALI			☺		SBUY	▲	21.2	-0.1	-0.5%	1.4	0.30	30	5.2	0.9	6.8	21.03	20.85	20.91	21.65	21.87	0.04	-0.08	0.12	75.87	63.67	54.4	SPALI			
74%	SPRC			☺		SBUY		9.05	-0.05	-0.5%	3.7	0.24	33	10.9	1.0	12.2	8.88	8.78	8.96	9.77	10.47	-0.06	-0.15	0.09	70.33	54.06	50.96	SPRC			
16%	STA					WBUY		18.7	-0.1	-0.5%	1.5	0.39	28	8.1	0.6	10.6	18.79	18.85	19.23	20.42	21.65	-0.21	-0.24	0.04	47.69	52.31	39.39	STA			
13%	STGT					SELL		9	-0.05	-0.6%	0.8	0.26	8	35.4	0.7	8.3	9.06	9.10	9.21	9.74	12.10	-0.06	-0.06	0.00	42.45	47.65	43.23	STGT			
57%	TCAP					BUY	▼	50.5	-1.5	-2.9%	3.0	0.86	153	9.5	0.8	6.0	51.16	50.96	49.48	46.58	43.70	0.96	1.16	-0.20	64.64	76.9	57.22	TCAP			
30%	THANI					REDUCE	▼	3.46	0	0.0%	2.5	0.49	9	11.2	1.5	4.9	3.46	3.46	3.51	3.68	3.92	-0.03	-0.04	0.01	50.71	48.63	41.95	THANI			
96%	THG			☺		TBUY		71.25	0.5	0.7%	0.6	0.68	44	46.6	5.9	1.3	70.31	69.65	68.89	68.53	66.64	0.67	0.44	0.23	94.91	89.85	81.73	THG			
65%	TIDLOR					BUY	▼	26.75	-0.25	-0.9%	3.3	0.26	88	20.8	2.9	1.0	26.84	26.76	25.94	24.70	25.12	0.50	0.63	-0.13	68.6	71.75	58.55	TIDLOR			
63%	TIPH					HOLD	▼	43.75	-0.25	-0.6%	0.2	0.44	8	22.3	2.7	5.8	43.82	43.62	42.99	43.79	47.83	0.46	0.48	-0.02	62.09	62.84	55.84	TIPH			
73%	TISCO			☺		SBUY		96.75	0	0.0%	0.9	0.33	90	10.7	1.7	8.0	96.65	96.44	95.95	97.11	97.05	0.47	0.49	-0.02	74.48	76.95	57.22	TISCO			
43%	TOP					ACCUMULATE	▼	45.5	-0.5	-1.1%	4.5	0.50	205	3.4	0.6	8.0	45.34	45.18	45.93	49.01	51.81	-0.36	-0.60	0.24	57.34	46.12	46.51	TOP			
61%	TQM					HOLD		30.75	-0.25	-0.8%	0.6	0.58	19	23.5	6.9	3.9	30.85	30.48	29.84	31.95	36.63	0.62	0.57	0.05	80.19	80.17	56.63	TQM			
17%	TRUE					SELL	▼	6.8	-0.25	-3.5%	45.6	0.72	313	N/A	2.4	N/A	6.85	6.83	7.04	7.53	7.67	-0.11	-0.17	0.06	68.38	57.86	43.77	TRUE			
59%	TTB					HOLD	▼	1.62	-0.04	-2.4%	382.9	0.82	624	10.5	0.7	4.4	1.64	1.63	1.57	1.49	1.40	0.04	0.04	0.00	83.22	90.04	59.66	TTB			
19%	TU					WBUY		13.8	0.1	0.7%	7.1	0.20	98	9.5	0.8	6.4	13.89	14.18	14.47	14.80	15.85	-0.29	-0.17	-0.12	17.14	21.72	38.54	TU			
69%	VGI					WSELL	▼	3.32	-0.04	-1.2%	13.1	0.45	44	N/A	1.3	2.4	3.29	3.26	3.31	3.66	4.11	-0.01	-0.03	0.02	56.77	47.05	49.75	VGI			
92%	WHA			☺		SBUY		4.52	0.04	0.9%	15.5	0.41	70	17.1	2.0	3.7	4.48	4.46	4.42	4.28	3.99	0.03	0.03	0.01	84.62	80.84	57.47	WHA			

SOURCE: Aspen Graphics, Market Trend Analytics

\* SYMBOLS: ↗=bullish volume, ↘=bearish volume, ↖=extremely overbought, ↙=extremely oversold.