

Trading Ideas

ส่องประเด็น เพ้าหุ้นเด็ด

STOCK MARKETS

	Recent	Change	%Chg
China	3,316.31	-2.84	-0.09%
Hong Kong	19,657.63	-104.57	-0.53%
Japan	29,118.54	-3.64	-0.01%
Korea	2,494.16	-2.35	-0.09%
Singapore	3,227.17	-15.12	-0.47%
Thailand	1,567.96	-1.60	-0.10%

FUTURES & COMMODITIES

	Recent	Change	%Chg
DJ Futures	33,630.00	28.00	0.08%
NASDAQ Futures	13,432.75	23.25	0.17%
Gold Futures	2,033.40	2.90	0.14%
Brent Crude Futures	77.15	0.74	0.97%
Bitcoin	27,595.00	-180.00	-0.65%

CURRENCY MARKETS

	Recent	Change	%Chg
US Dollar Index	101.472	0.056	0.06%
USD/THB	33.7060	0.096	0.29%

MARKET MOVERS

	Recent	%Chg	Impact
CPALL	67.25	2.28	1.10
PTT	32.25	0.78	0.58
OSP	31.25	4.17	0.30
GLOBAL	18.50	3.93	0.27
DELTA	78.25	0.32	0.25
TRUE	7.80	-4.29	-0.98
AOT	73.25	-0.68	-0.58
PTTGC	41.50	-2.35	-0.36
BDMS	29.50	-0.84	-0.32
MINT	32.50	-2.26	-0.32

MARKET BREADTH *

	Bulls	Boars	Bears
Count	39%	24%	37%
Market Cap	50%	19%	31%

Source: Aspen Graphics

* SET 1001 constituents

MARKET WRAP

- เข้านี้ตลาดหุ้นไทยแกว่งตัวในกรอบแคบๆ มีการซื้อขายที่ไม่คึกคัก
- SET/SET50I ปิดเหนือ 1,552/940 จุด โมเมนตัมระยะสั้นยังเป็นบวก
- แนะนำคงน้ำหนักหุ้น 85% ลุ้นทดสอบด้านถัดไปที่ 1,595/965 จุด

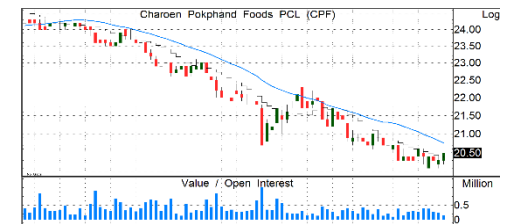
STOCK GRAB

ASK | ซื้อ | TP=37 บ.



- กำไร 1Q66 ยังโตสูง +14.7% YoY จากรายได้ดอกเบี้ยสุทธิที่ยังดีดีตามการขยายตัวของสินเชื่อที่โตดี +18% YoY + รายได้ค่าธรรมเนียบยังดีดีช่วยเสริม แต่หากเทียบกำไร QoQ -1.9% ผลจากค่าใช้จ่ายที่เพิ่มขึ้นมากเป็นหลัก
- ปี 66 ยังตั้งเป้าขยายพอร์ตสินเชื่อต่อ > 20% เน้นคุม NPL <3% ซึ่ง 1Q66 =3.7% ยังสูงกว่าเป้า ต้องติดตามใกล้ชิด แต่ยังคงกำไรปี 66 +13.6% YoY ทำนิวไฮต่อ หลังกำไร 1Q66 ทำได้ตามคาด
- ถือเป็นหุ้นพื้นฐานดี เติบโตสูง บันผลลกำไรสม่ำเสมอ ราคายังมี upside น่าสนใจ
- แนวรับ=26.5/28.5 แนวต้าน=31/32

CPF | ซื้อ | TP=27 บ.



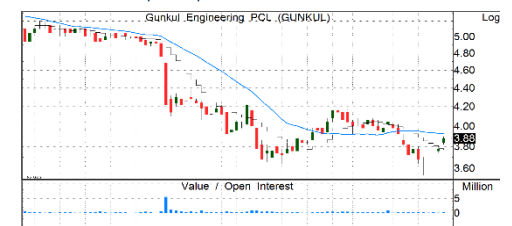
- เริ่มเห็นสัญญาณบวกจากราคาสูกรที่กลับมาเพิ่มขึ้นในรอบ 4 เดือน +2% WoW ตั้งแต่ช่วงสัปดาห์ที่ 3 ของ มี.ค. 66 และทรงตัวอยู่ที่ระดับราคา 84-86 บาท/กก. คาดช่วงที่เหลือของปีนี้จะยังดีต่อเนื่องได้
- ขณะต้นทุนกากถั่วเหลือง ซึ่งเป็นอาหารสัตว์ ส่วนใหญ่นำเข้าจากอเมริกาใต้ มีแนวโน้มลดลงตามต้นทุนค่าขนส่ง ที่ปรับตัวลดลงตามดัชนี BDI
- อีกทั้งส่วนแบ่งกำไรจากเงินลงทุนใน CPALL มีแนวโน้มเพิ่มขึ้นมาก ตามการฟื้นตัวของภาคการท่องเที่ยว คาดจะส่งผลให้กำไรปีนี้เติบโตเกิน 15%
- แนวรับ=20/20.3 แนวต้าน=21.8/22.4

GLOBAL | ซื้อ | TP=22 บ.



- กำไร 1Q65 -24% YoY เพราะ GPM ที่ปรับตัวลดลงจากการราคากลุ่มเหล็กที่ปรับตัวลง แต่ +67% QoQ ผลจากยอดขายเพิ่มขึ้นซึ่งเป็นไปตามปัจจัยฤดูกาล ทั้งนี้ กำไรที่ออกมาเป็นไปตาม consensus คาด
- ยังคาดว่ากำไรจะเติบโตในปี 66 ราว 6% ทั้งจากผลบวกจากการขยายสาขาที่ครอบคลุมทั้งในและต่างประเทศ บวกกับการเพิ่มสัดส่วนสินค้า House-brand อย่างต่อเนื่อง และ ราคาเหล็กน่าจะผ่านพ้นจุดปรับฐานไปแล้ว
- แนวรับ=17.5/18 แนวต้าน=19.6/20

GUNKUL | ซื้อ | TP=5.5 บ.



- กำไรปกติ 1Q66 เติบโตสูง +114%QoQ, +136%YoY รว 500 ลบ. แม้ว่าจะรับรู้สัดส่วนกำไรจาก Wind Farm ลดลง แต่ Capacity Factor เพิ่มขึ้น+รายได้ EPC เพิ่มขึ้น+ต้นทุนขายลดลง+ต้นทุนการเงินลดลง
- คาดกำไรปกติ FY66F เติบโตสูงจากฐานต่ำ ด้วยราคา Capacity Factor ของ Wind เพิ่มขึ้น รวมถึงรายได้ EPC เติบโตจากฐานต่ำ
- เป็นผู้ได้ประโยชน์สูงสุดจากโครงการ Renewable ด้วยได้รับคัดเลือก 17 โครงการ 832.6 MW คิดเป็นสัดส่วนสูงมาก 114% ของกำลังผลิตไฟฟ้า 730 MW (600 MWe)
- แนวรับ=3.72/3.8 แนวต้าน=4.06/4.12

รายงานฉบับนี้จัดทำขึ้นโดยบริษัทหลักทรัพย์ แลนด์ แอนด์ เฮาส์ จำกัด (มหาชน) ("บริษัท") โดยมีวัตถุประสงค์เพื่อเผยแพร่ข้อมูลเกี่ยวกับการลงทุนเท่านั้น มิใช่การชักจูงให้ซื้อหรือขายหลักทรัพย์ที่กล่าวถึงในรายงานนี้ บริษัทเป็นหนึ่งในกลุ่มบริษัท แลนด์ เฮาส์ จำกัด (มหาชน) ("LHFG") ข้อมูลต่างๆ ในรายงานฉบับนี้จัดทำขึ้นโดยได้พิจารณาแล้วว่ามาจากแหล่งข้อมูลที่ถูกต้อง และ/หรือ มีความน่าเชื่อถือ แต่บริษัทไม่อาจรับรองความถูกต้องครบถ้วนของข้อมูลดังกล่าว การลงทุนในหลักทรัพย์มีความเสี่ยง อีกทั้งบริษัท และ/หรือ บริษัทในกลุ่ม LHFG อาจมีส่วนเกี่ยวข้องหรือผลประโยชน์กับบริษัทใดๆ ที่ถูกกล่าวถึงในรายงานบทความนี้ก็ได้ นักลงทุนจึงควรใช้ดุลยพินิจอย่างรอบคอบในการพิจารณาตัดสินใจก่อนการลงทุน บริษัทไม่รับผิดชอบต่อความเสียหายใดๆ ที่เกิดจากการนำข้อมูลหรือความเห็นในรายงานฉบับนี้ไปใช้ในทุกรูป

All data updated to close of morning/afternoon session *

Bulls = 38 Boars = 25 Bears = 37

Table with columns: MarTA Score, Stock, Thematic Believability Scan (Value, Growth, Turnaround, Dividend, Specialty), Action, Close (Bt), Change, Chg (%), Volume (m), Vol/5DAvg (x), Turnover (Bt m), Valuation Metrics (P/E, P/B, D/P), Exponential Moving Average (5D, 10D, 25D, 75D, 200D), MACD, Signal, MACDH, Slow Stochastic (%K, %D), RSI, Stock.

