

# Daily Theme to Play



KINGSFORD

วันจันทร์ที่ 10 เมษายน พ.ศ. 2566

## Set Index Data

Open	1,573.36		
High	1,582.96		
Low	1,571.26		
Closed	1,577.07		
Chg.	5.94		
%Chg.	0.38		
Value (mn)	34,009.37		
P/E(x)	18.88	Up	545
P/BV(x)	1.56	Unchanged	527
Yield (%)	2.97	Down	773
Market Cap (mn)	19,345.83		

## SET 50 -100 - MAI - Futures Index

	Closed	Chg	(%)
SET 50	950.93	4.81	0.51
SET 100	2,129.12	10.67	0.50
S50_CON	947.40	3.00	0.32
MAI Index	525.74	-1.26	-0.24

## Trading Breakdown : Daily

(Bt,m)	Buy	Sell	Net
Institution	2,934.53	2,891.58	42.95
Broker Port	2,590.97	2,894.12	-303.15
Foreign	17,726.26	17,164.22	562.04
Customer	10,749.43	11,051.27	-301.84

## Trading Breakdown : Month to Date

(Bt,m)	Buy	Sell	Net
Institution	12,321.63	14,780.05	-2,458.42
Broker Port	13,355.82	12,139.58	1,216.24
Foreign	94,265.37	94,787.44	-522.07
Customer	51,347.01	49,582.73	1,764.28

## World Markets Index

	Closed	hg.	(%)
Dow Jones	33,485.29	2.57	0.01
NASDAQ	12,087.96	91.10	0.76
FTSE100	7,741.56	78.62	1.03
Nikkei	27,518.31	45.68	0.17
Hang Seng	20,331.20	56.61	0.28

## Commodity

	Closed	Chg.	(%)
Oil: Brent	85.41	0.68	0.80
Oil: Nymex	80.98	0.55	0.68
Gold	2,003.63	-3.42	-0.17
ZINC	2,794.00	-36.00	-1.27
BDIY Index	1,560.00	35.00	2.30

## Cash Balanc

8 มี.ค. -28 มี.ค. 2566	SKY
03 เม.ย. - 21 เม.ย.	DELTA, ITTHI

## Analysts

Apichai Raomanachai	No. 002939
Nopporn Chaykaew	No. 043964
Nattawat Poosunthornsri	No. 087077

## Market Wrap-Up

- SET วันที่ 7 เม.ย.66 ปิด +5.94 จุด อยู่ที่ 1,577.07 จุด มูลค่าการซื้อขาย 34,000 ลบ. ต่างชาติซื้อ 562 ลบ. สถาบันซื้อ 43 ลบ. พอร์ตโบรกขาย 303 ลบ. NVDR มียอดซื้อสุทธิอยู่ที่ 1,549 ลบ. มี ยอดซื้อสุทธิในหุ้น KBANK, DELTA, KCE, KTC, BDMS และ มี ยอดขายสุทธิ BANPU, CPF, ETC, SCGP, BEM มูลค่า Short Sales อยู่ที่ระดับ 3,307 ลบ. หุ้นที่มีปริมาณ Short สูงคือ QH, AJ, WICE โดยนักลงทุนต่างประเทศมีสถานะ Long ใน Index Futures จำนวน 11,387 สัญญา ยอดสะสมตั้งแต่ต้นปีต่างชาติ Short สุทธิรวม 134,863 สัญญา นักลงทุนต่างชาติซื้อพันธบัตรจำนวน 775 ลบ.
- ตลาดหุ้นสหรัฐปิดในวันหยุด Good Friday ขณะที่ ก.แรงงานสหรัฐเผยตัวเลขจ้างงานนอกภาคเกษตร มี.ค. เพิ่มขึ้น 236,000 ราย ต่ำสุดนับตั้งแต่ ธ.ค. 63 ต่ำกว่าคาดที่ 238,000 ราย, อัตราว่างงานลดลงอยู่ที่ 3.5% และค่าจ้างราย ชม. มี.ค. ลดลงอยู่ที่ 4.2% & ก.พ. 4.6% YoY ตลาดหุ้นยุโรปปิดในวันหยุด Good Friday และวันจันทร์ Easter Day

## Market View

- DJIA +0.60%, S&P500 -0.10%, Nasdaq -1.10% WoW โดย S&P500 กลุ่มอุตสาหกรรมปรับลดลง คือ อุตสาหกรรม, สินค้าฟุ่มเฟือย ขณะที่กลุ่มปลอดภัย เช่น สาธารณูปโภค, บริการสุขภาพปรับขึ้น และกลุ่มพลังงานปรับขึ้นตามราคาน้ำมันดิบ หลังโอเปกพลัสจะปรับลดกำลังการผลิต 3.66 ล.บาร์เรล/วัน ใน พ.ค. - ธ.ค. นี้ นักลงทุนกังวลเศรษฐกิจสหรัฐจะเข้าสู่ภาวะถดถอย หลัง PMI ภาคผลิตสหรัฐ, ISM ภาคบริการสหรัฐ มี.ค. ชะลอตัว เช่นเดียวกับตลาดแรงงานสหรัฐ ตัวเปิดรับสมัครงาน ก.พ., ADP จ้างงานภาคเอกชน และการจ้างงานนอกภาคเกษตรสหรัฐ มี.ค. มีสัญญาณชะลอตัว เป็นผลจากการเร่งขึ้นดอกเบี้ยของเฟด โดย CME Fed Watch ยังชี้โอกาส 71.2% จะขึ้นดอกเบี้ย 0.25% อยู่ที่ 5.0 - 5.25% ในการประชุม 2-3 พ.ค. และคาดมีโอกาสดอกเบี้ยจะเริ่มลดดอกเบี้ยในการประชุม ก.ค. นี้ ส่วน Stoxx600 ยุโรป +0.24% WoW ไคแรงหนุนจากกลุ่มปลอดภัย, พลังงาน และธนาคาร หลัง CPI ยุโรปขึ้นเบื้องต้น มี.ค. ลดลงอยู่ที่ 6.9% & ก.พ. 8.5% YoY แต่การประชุม ECB 4 พ.ค. คาดจะปรับขึ้นดอกเบี้ยต่อเพื่อคุมเงินเฟ้อต่อ ผังเอเชีย MSCI Asia Pacific -0.27% WoW กังวลผลกระทบจากเศรษฐกิจสหรัฐ, ยุโรป, จีน ชะลอตัว โดย IMF คาดการณ์ GDP ปีนี้จะขยายตัวต่ำกว่า 3% & ปีก่อน 3.4% สัปดาห์นี้วันพุธติดตาม US CPI มี.ค. คาด 5.2% & ก.พ. 6.0% YoY และ Fed Minutes มี.ค. ที่ผ่านมา สำหรับดัชนี SET -1.99% WoW ปริมาณการซื้อขายเฉลี่ย 4.28 หมื่น ลบ. -2.37% WoW สถาบันขาย 2.4 พัน ลบ. ต่างชาติขาย 523 ลบ. โดยกลุ่มปรับลดลงคือ อิเล็ก. -18.2%, อาหาร เครื่องดื่ม -2.99%, รับเหมาก่อสร้าง -2.63% ขณะที่กลุ่มปรับขึ้นคือ กลุ่มปลอดภัย เช่น พ.ท. +1.27% และขนส่ง +1.13% นำโดย AOT จากคาดการณ์เที่ยวบินช่วงสงกรานต์สูงถึง 1.42 หมื่นไฟลต์ +59% เทียบกับปีก่อน สัปดาห์นี้คาดดัชนี SET ทรงตัวก่อนวันหยุดสงกรานต์ และรอรายงานกำไร Q1/66 ของกลุ่มธนาคารพาณิชย์ ซึ่ง Bloomberg คาดกำไรรวมอยู่ที่ 4.73 หมื่น ลบ. +40% QoQ, +6.8% YoY ซึ่งคาดกำไร Q1/66 ของ SCB, BBL ขายตัวดี QoQ, YoY

## Daily Strategy

- ประเมินดัชนี SET เคลื่อนไหวในกรอบแนวรับ 1,570 แนวต้าน 1,585 - 1,590 แนะนำซื้อ BBL, SCB ( Bloomberg คาดกำไร Q1/66 +11%QoQ, +26% YoY และ +51% QoQ, +6.3% YoY ตามลำดับ) / SAWAD, MTC, KTC (+คาดดอกเบี้ยไทยใกล้จุดสูงสุด) / กลุ่มปลอดภัย ADVANC, BH, BDMS / เก็งกำไร KEX, CEYE (+สัญญาณทางเทคนิค)
- ZEN\* (ซื้อ/เก็งกำไร / ราคาเป้าหมาย IAA Consensus 19.90 บาท) บริษัทตั้งเป้ารายได้ในปี 66 เด็ดขาด +30%YoY มาอยู่ที่ 4.5 พันล้านบาท หนุนจากการขยายสาขาเอง และการขายเฟรนไชส์ (ส่วนใหญ่ AKA+ZEN) ปัจจุบันมีสาขาทั้งหมด 345 สาขา แบ่งเป็น ZEN บริหารเอง 155 สาขา และสาขาเฟรนไชส์ ในประเทศ 181 สาขา ต่างประเทศ 9 สาขา วางงบลงทุนปี 66 350 ล้านบาท แบ่งเป็นไชยขยายสาขาใหม่ 300 ล้านบาท และปรับปรุงสาขาเดิม 50 ล้านบาท ขณะเดียวกันจะทำการตลาดกระตุ้นยอดขายผ่านการเข้ามานั่งทานในร้าน โดยตั้งเป้าการเติบโตของ SSSG ในปีนี้ 5%, พร้อมปรับรูปแบบบางร้านเพื่อเพิ่มยอดขายต่อหัวให้สูงขึ้น นอกจากนี้ยังมีก้าวรุก Catering ให้ลูกค้า B2B เข้ามารับบริการซึ่งแนวโน้มดีขึ้นหลังสถานการณ์โควิด-19 คลี่คลาย ทั้งนี้ปี 66 ตลาดค้าปลีกสุทธิราว 200 ล้านบาท +30%YoY
- AMATA\* (ซื้อ / ราคาเป้าหมาย Bloomberg Consensus 25.70 บาท) ประเมินภาพการดำเนินงานปกติในปี 66 จะสดใสได้ต่อเนื่องจากการกลับมาเจรจากับลูกค้าต่างชาติได้อีกครั้ง หลังการระบอบของ Covid-19 การตั้งฐานการผลิตกลุ่มยานยนต์ไฟฟ้า (EV) รวมไปถึงการขายฐานการผลิตจากจีนมาไทย โดย เบื้องต้น AMATA\* ตั้งเป้ายอดขายที่คืนในปี 66 ไว้ที่ 2,500 ไร่ (+100%YoY) ซึ่งคาดยอดขายปี 66 จะมาจาก ที่ดินในนิคมฯ อมตะ ซิตี้ ระยอง 700-800 ไร่, นิคมอุตสาหกรรม-จีน (บริษัทรวมทุนไทย-จีน) 500 ไร่, ที่ดินนิคมฯ ที่เวียดนาม 600-700 ไร่ และที่เหลือเป็นที่ดินใน อมตะ ซิตี้ ชลบุรี

ข้อมูลในเอกสารฉบับนี้ รวบรวมมาจากแหล่งข้อมูลที่น่าเชื่อถือ อย่างไรก็ตาม บริษัทหลักทรัพย์ คิงส์ฟอร์ด จำกัด (มหาชน) ไม่สามารถที่จะยืนยันหรือรับรองความถูกต้องของข้อมูลเหล่านี้ได้ ไม่ว่าประการใด ๆ บทวิเคราะห์ในเอกสารนี้ จัดทำขึ้นโดยอ้างอิงหลักเกณฑ์ทางวิชาการเกี่ยวกับหลักการวิเคราะห์ และมีได้เป็นการชี้แนะ หรือเสนอแนะให้ซื้อหรือขายหลักทรัพย์ใด ๆ การตัดสินใจซื้อหรือขายหลักทรัพย์ใด ๆ ของผู้อ่าน ไม่ว่าเกิดจากการอ่านบทความในเอกสารนี้หรือไม่ก็ตาม ล้วนเป็นผลจากการพิจารณาของผู้อ่าน โดยไม่มีส่วนเกี่ยวข้องกับคิงส์ฟอร์ด จำกัด (มหาชน) ไม่ว่ากรณีใด



## Daily Key Factors

**Oil Update(+)** WTI พ.ค. อยู่ที่ \$80.70/บาร์เรล Brent มิ.ย. อยู่ที่ \$85.12/บาร์เรล สัปดาห์ที่ผ่านมา WTI +6.65%, Brent +6.55% หลังกลุ่มโอเปกพลัดมีมติลดกำลังการผลิตอีก 3.66 ล.บาร์เรล/วัน ตั้งแต่ พ.ค. - ธ.ค. นี้

**Gold Update(+)** Comex Gold มิ.ย. อยู่ที่ \$2,026.40 /ออนซ์ สัปดาห์ที่ผ่านมาสัญญาทองคำ +2% ได้แรงหนุนจาก Dollar Index อ่อนค่าอยู่ที่ 102.15 และ US Bond Yield 10 ปี ลดลงอยู่ที่ 3.38%

**Fund Flow(+)** Fund Flow ต่างชาติในตลาด TIP สัปดาห์ที่ผ่านมา ซื้อสุทธิ +163.31 ล้านดอลลาร์สหรัฐ ขายหุ้นไทย -15.36 ล.ดอลลาร์สหรัฐ ซื้อหุ้นอินโด +183.49 ล.ดอลลาร์สหรัฐ ขายหุ้นฟิลิปปินส์ -4.82 ล.ดอลลาร์สหรัฐ

- (0) ค่าเงินบาทเข้านี้อ่อนค่าอยู่ที่ 34.2370 บาท/ดอลลาร์สหรัฐ
- (0) ผลตอบแทนพันธบัตรสหรัฐ 10 ปี ลดลงอยู่ที่ 3.38 %
- (+) ดัชนี BDI วานนี้ +35 จุด อยู่ที่ 1,560
- (+) BitCoin เข้านี้ +1.08% อยู่ที่ 28,340 ดอลลาร์สหรัฐ

## Economic Calendar

### ในประเทศ

- 12 เม.ย. ธปท. เผยแพร่รายงานการประชุมกนง.ฉบับย่อและรายงานนโยบายการเงิน
- สัปดาห์ที่2 หอการค้าไทย ร่วมกับม.หอการค้าไทย แถลงดัชนีความเชื่อมั่นผู้บริโภคสภาธุรกิจตลาดทุนไทย แถลงผลสำรวจดัชนีความเชื่อมั่นนักลงทุนและอสังหาริมทรัพย์
- สัปดาห์ที่3 ส.อ.ท. แถลงดัชนีความเชื่อมั่นภาคอุตสาหกรรม

### ต่างประเทศ

- 11 เม.ย. US แนวโน้มพลังงานระยะสั้นจากมุมมองของ EIA
- 12 เม.ย. US ดัชนีราคาผู้บริโภค (CPI) (มี.ค.)  
US สินค้าคงคลังน้ำมันดิบ
- 13 เม.ย. US รายงานการประชุมของ FOMC  
US จำนวนคนที่ยื่นขอรับสวัสดิการว่างงานครั้งแรก  
US ดัชนีราคาผู้ผลิต (PPI) (เดือนต่อเดือน) (มี.ค.)
- 14 เม.ย. US ดัชนียอดขายปลีก (เดือนต่อเดือน) (มี.ค.)

## Theme Strategy

- Theme หนุนเด่นปี 2566 ต้อนรับนักท่องเที่ยวต่างชาติฟื้นตัว
- (1) กลุ่มท่องเที่ยวและสินค้าการ ได้แก่ CENTEL\*, ERW\*, MINT\*, SHR\*, VRANDA\*, SPA\*
  - (2) กลุ่มขนส่งและบริการ ได้แก่ AOT, AAV, BA\*, BAFS\*, PTG\*, BEM\*
  - (3) กลุ่มการอุปโภคบริโภค ได้แก่ CPALL, MAKRO\*, GLOBAL\*, HMPRO\*, DOHOME\*, CPN\*, CRC, COM7\*, BEAUTY\*, KAMART\*, KISS\*, ICHI\*, CBG\*, SAPPE\*, SNNP\*
  - (4) กลุ่ม ร.พ.อิงผู้ป่วยต่างชาติ (นักท่องเที่ยวตะวันออกกลาง / จีน) ได้แก่ BDMS, BH\*, EKH\*, PR9\*
  - (5) กลุ่มสื่อออนไลน์ (เพิ่มตามจำนวน Eyeball) ได้แก่ PLANB\*, VGI\*
  - (6) กลุ่มธนาคารพาณิชย์ (ปรับขึ้นดอกเบี้ย สินเชื่อขยายตัว) ได้แก่ BBL, KBANK, KTB\*, KKP\*
  - (7) กลุ่มอสังหาฯ - นิคมอุตสาหกรรม (นักลงทุนจีน / ลงทุน EV ใน EEC) ได้แก่ BRI\*, ORI\*, NOBLE\*, AMATA\*, ROJNA\*, WHA\*
  - (8) กลุ่มโรงไฟฟ้า (SPP ปรับขึ้น Ft) ได้แก่ BGRIM\*, GPSC\*

\*\*หนุนแนะนำเชิงกลยุทธ์ที่ยังไม่อยู่ใน Coverage ของฝ่ายวิจัย

Asset Allocation: Equity 50% Fixed Income 30% Alternative Investment etc. Gold 10% Cash 10%

Today Fundamental Research: -

Monthly Portfolio April 2023: PTTEP, AMATA\*, ETC, HTC\*, ICHI\*, ILM\*



**GULF ปิดดีลใหญ่ลมโซลาร์ 'สาริษฐ์'สายยปิกสหรัฐอเมริกา ปีหน้า ประเดิมนำเข้า LNG 6 ลานต้น ลุ้นไฟลาวเพิ่ม 600 MW** "สาริษฐ์" ประกาศเดินหนานุก "ยุโรป-อเมริกา" เตรียมปิดดีลใหญ่ซื้อกิจการโรงไฟฟ้าพลังลมและแสงอาทิตย์ภายในปีหน้าหลายโครงการ ผลักดันสัดส่วนรายได้ต่างประเทศทะลุ 40% ดาน "กัลฟ์ แอลเอ็นจี" ทอยย่นำเข้าก๊าซธรรมชาติ 6 ลานต้นต้นปีหน้า หลังราคา Spot เริ่มต่ำลง แถมนำเข้าก๊าซธรรมชาติ 600 MW ในครั้งปีแรก เช่นสัญญา PPA พลังงานหมุนเวียนมีสัญญานี้ โบรกฯ แนะนำซื้อ GULF เป้าหมาย 55 บาท(ข่าวหุ้น)

**'กรุงไทย' ดันลูกเข้าตลาด KTC เป้าสินเชื่อบีโอ 15% แยกกรุงไทย (KTB) พรอมส่งบริษัทลูกเข้าตลาดหลักทรัพย์ ยันหลายบริษัทมีศักยภาพ แน่น จับตา "อินฟินิตี้" จอคว สอน "กฤษฎา" ประธาน KTB ย้ำแบ่งกั แข็งแกร่งไร้ผลกระทบจากวิกฤตการณ์ในสหรัฐฯ และยุโรป ดาน "บัตร์ กรุงไทย" หรือ KTC ชูปีสินเชื่อบีโอ 15%(ข่าวหุ้น)**

**CPF จ่อพลิกขาดทุน ราคาหมู-ไก่ลดจุด จับตา CPF ไตรมาส 1/66** ออตัน หลังราคาเนื้อสุกร-ไก่ลดลงทั้งในจีน เวียดนาม และไทย โดยที่จีน บริษัทลูก "CTI" สกกลับขาดทุน โบรกฯ คาด Q1 กำไรร่วง 48% เหลือ 1,477 ล้านบาท และอาจจะพลิกขาดทุน 2 พันล้านบาท(ข่าวหุ้น)

**4 หุ้นเด่นกลุ่มเครื่องดีมี ICHI-SAPPE-OSP-CBG** โบรกฯ เชียร์ซื้อ 4 หุ้นเด่นกลุ่มเครื่องดีมี คาดผลประกอบการไตรมาส 2/66 เติบโตโดดเด่น รับฤดูร้อน-เทศกาลสงกรานต์ต้นขยอดขายเพิ่มขึ้น เชียร์ "ซื้อ" ICHI เป้าราคา 15.60 บาท SAPPE เป้าราคา 64 บาท OSP เป้าราคา 33-33.75 บาท และ CBG เป้าราคา 118 บาท(ข่าวหุ้น)

**แห่ซื้อ CK สูงสุด 33.55 บ. กำไรฟื้นแบ็กล็อก 2.6 แสนล.65** นักวิเคราะห์ มุมมองบวกหุ้น CK กำไรฟื้นฟื้นตัว เติบโต 23% จากแบ็กล็อก 260,000 ล้านบาท สูงเป็นประวัติการณ์ พรอมเซ็นสัญญาโรงไฟฟ้าหลวงพระบาง 9.8 หมื่นล้านบาท เมษายนนี้ รับรายได้ Q2/66 และรับส่วนแบ่งรายได้จาก BEM เต็มคาบเวล ขณะทีราคาหุ้นยังแกว่งการด ปรับเป้าหมายสูงสุด 33.55 บาท(ข่าวหุ้น)

**FTI ลั่นรายได้ปี 66 โตไม่ต่ำกว่า 20% ปิดดีลพันธบัตรร่วมทุนผลิต** สินค้าในไทยกลางปี FTI ตั้งเป้าปี 66 รายได้จากขายเติบโตไม่ต่ำกว่า 20% หลังธุรกิจเครื่องกรองน้ำเติบโต เตรียมออกผลิตภัณฑ์ใหม่ ขยายสาขาบริการเพิ่ม และคุมต้นทุนอยู่หมัดทุกภาคส่วน แยมกลางปีนี้เล็งเปิดดีลพันธบัตรร่วมทุนผลิตสินค้าและชิ้นส่วนกรองน้ำในไทย เพื่อลดความเสี่ยงด้านความผันผวนของราคา และคาชนสง(ข่าวหุ้น)

**PEACE ขับเคลื่อนองค์กร สู่การเติบโตอย่างยั่งยืน ปีนี้ทุ่ม 1.5 พันล้านซื้อที่ดิน** PEACE ชูแนวคิด "MISSION PEACE LEAPFROG" ขับเคลื่อนองค์กร ผนึกกำลังพนักงาน เดินหน้าองค์กรสู่การเติบโตอย่างมั่นคงและยั่งยืน ตั้งเป้าหมายขึ้นแท่นบริษัทอสังหาริมทรัพย์ชั้นนำภายใน 5 ปี พรอมทุ่มงบลงทุนซื้อที่ดินปี 1,500 ล้านบาท (ข่าวหุ้น)

**SNNP ขวัญใจกองทุน น้ำ-ขนมยอดกระฉูด** SNNP โดนรับอากาศร้อน-หยุดยาวสงกรานต์ ยอดขายเจเล-สแน็กโตตัสพุ่งทะยาน ผู้บริหาร "วิโรจน์ วัชรเดชกุล" คอนเฟิร์มปี 2566 รายได้ตามนัด โต 10% จากปีก่อน ปลื้มกองทุนเติบโตต่อเนื่อง หลังโรคโควิดระบาดฟื้นฟื้นฟื้นขึ้นแตะ 15% เล็งโรคโควิดเพิ่ม ดานโบรกฯชี้อนาคตเวียตนามแรง เป้า 32.50 บาท(หุ้นหุ้น )

**BGRIM พอร์ต 4,394 เมก คว่ำชัยกำไรเพิ่ม 200 ล.** BGRIM แจงชุดชนะประมูลไฟฟ้าหมุนเวียน 15 โครงการ 339.3 เมกะวัตต์ รุกจ่ายไฟฟ้า 2569-2573 "ดร.ฮาราลด์ ลิงค์" ชี้ตอบโจทย์กลยุทธ์มุ่ง Net Zero พอร์ตรวมแตะ 4,394.7 เมกะวัตต์แล้ว มั่นใจแตะ 4,700 เมกะวัตต์ ปี 2567 กอนพุ่ง 10,000 เมกะวัตต์ ปี 2573 โบรกฯชี้ชนะประมูลโครงการเพิ่มกำไรอีก 150-200 ล้านบาท อัปเดตต่อราคาหุ้น 1-1.50 บาท เป้า 50 บาท(หุ้นหุ้น )

**ACE เข้าวินโซลาร์ 112 เมก ลั่นลุยต่อขยะ-ไฟฟ้าสะอาด** ACE เจ้าพลังงานสะอาด ก้าวสู่โซลาร์ฟาร์ม หลังชนะประมูลในโครงการโรงไฟฟ้าพลังงานหมุนเวียนประเภทพลังงานแสงอาทิตย์แบบติดตั้งบนพื้นดิน 18 โครงการ กำลังการผลิต 112.73 เมกะวัตต์ เดินหน้าประมูลโรงไฟฟ้าขยะชุมชนต่ออีกหลายโครงการ พรอมเข้าร่วมโครงการโรงไฟฟ้าสะอาด เฟล 2 เป้าพันเมกไม่ไกล(หุ้นหุ้น )

**GPSC บันทีกอีก 16 เมกะวัตต์ พร้อมลงทุนอินเดีย-ไต้หวัน** GPSC บุกกำลังการผลิตเพิ่ม หลังควา 2 โครงการ 16 เมกะวัตต์ ลุยประมูลเฟล 2 กำลังการผลิต 3,600 เมกะวัตต์ต่อ มองโอกาสการลงทุนต่างประเทศ อินเดีย ไต้หวัน ย้ำเป้า 12 GW ทั้ง กลุ่มปตท. พร้อมลุยธุรกิจแบตเตอรี่ รับดีมานด์การโซลาร์อีวีพุ่ง หลังผู้ประกอบการต่างประเทศเข้ามาลงทุนไทย ส่วนโรงงานแบตเตอรี่จีน เริ่มปี 2567 ดานโบรกฯมองแนวโน้มผลประกอบการไตรมาส 1/2566 ดีขึ้น ราคาเป้าหมาย 83 บาท(หุ้นหุ้น )

**ถึงรอบซื้อหุ้นแบงก์ก่อน XD รับทรัพย์เป้าตุง SCB-BBL** เค้นดักเก็บหุ้นแบงก์เขาพอร์ต กอนขึ้น XD กอนหยุดยาวเทศกาลสงกรานต์ นักวิเคราะห์ฟันธงปีนี้ NIM พุง, ตั้งสำรองลดลง และรับซื้อรับทั้งปีผลและสวนตางราคาหุ้น ชูเป้า SCB ปีนี้ผลสูงสุด 5.19 บาท แถมนยังได้ประโยชน์จากการปรับโครงสร้างธุรกิจในกลุ่ม เคาะเป้า 144 บาท และ BBL แนวโน้มตั้งสำรองลดลง ไหราคาเหมาะสมที่ 190 บาท(หุ้นหุ้น )

**SSP กำเงิน 4 พันล้านลุย กำลังผลิตชน 500 เมก** SSP เตรียมเงิน 4 พันล้านบาท พรอมลุยโครงการใหม่ บอสใหญ่ "วรุฒม์ ธรรมวราวุฒคุปต์" ลั่นควา PPA ใหม่ 170.5 เมกะวัตต์ หนุนกำลังผลิตในมือเกินเป้า 500 เมกะวัตต์ ไล่เกียร์ดีลซื้อกิจการดินพอร์ด ฟากโบรกฯแนะ "ซื้อ" ให้เป้า 14 บาท (หุ้นหุ้น )

**ดันมอเตอร์เวย์ 3 สายขงกรม.ชุดใหม่เคาะงบลงทุน 1.5 แสนล.** "กรมทางหลวง" วางแผนโปรเจกต์มอเตอร์เวย์ 3 สายใหม่ วงเงิน 1.5 แสนล้าน เล็งเสนอ 2 เส้นทาง M9 ขงบางขุนเทียน-บางบัวทอง และ M5 ขงรังสิต-บางปะอิน ประเดิขง กรม.ชุดใหม่ไฟเขียวภายในปี (ไทยโพสต์ )

ข้อมูลในเอกสารฉบับนี้ รวบรวมมาจากแหล่งข้อมูลที่น่าเชื่อถือ อย่างไรก็ตาม บริษัทหลักทรัพย์ คิงส์ฟอร์ด จำกัด (มหาชน) ไม่สามารถที่จะยืนยันหรือรับรองความถูกต้องของข้อมูลเหล่านั้นได้ ไม่ว่าประการใด ๆ บทวิเคราะห์ในเอกสารนี้ จัดทำขึ้นโดยอ้างอิงหลักเกณฑ์ทางวิชาการเกี่ยวกับหลักการวิเคราะห์ และมีได้เป็นการชี้แนะ หรือเสนอแนะให้ซื้อหรือขายหลักทรัพย์ใด ๆ การตัดสินใจซื้อหรือขายหลักทรัพย์ใด ๆ ของผู้อ่าน ไม่ว่าเกิดจากการอ่านบทความในเอกสารนี้หรือไม่ก็ตาม ล้วนเป็นผลจากการใช้วิจารณญาณของผู้อ่าน โดยไม่มีส่วนเกี่ยวข้องกับคิงส์ฟอร์ดในทางใด ๆ กับ บริษัทหลักทรัพย์ คิงส์ฟอร์ด จำกัด (มหาชน) ไม่ว่ากรณีใด



ที่มา: TQ Professional, TF Day

### SET Daily: แกว่งพักตัว

Resistance 1,580 - 1,590

Support 1,570 - 1,560

กลยุทธ์การลงทุน SET Index แห่งเทียนปิดบวกประคองตัว ท่ามกลางมูลค่าการซื้อขายที่เบาบาง ระยะสั้น การฟื้นตัวยังจำกัดในช่วงหยุดเทศกาล แนวโน้มแกว่งพักตัว แนวรับ 1,570 / 1,560 แนวต้าน 1,580 / 1,590



ที่มา: TQ Professional, TF weekly

### SET Weekly: แกว่งตัวในกรอบ

กลยุทธ์การลงทุน ระยะกลาง sentiment ต่างประเทศผันผวนจากการขึ้นดอกเบี้ยและการลดสภาพคล่องของธนาคารกลางหลัก ขณะที่เงินเฟ้อในระดับสูงกดดันให้เศรษฐกิจโลกมีโอกาเข้าสู่ภาวะถดถอย นอกจากนี้ยังมีความเสี่ยงจากตลาดตราสารหนี้ของภาคธนาคาร ทำให้ทิศทาง fund flow ยังแผ่วตัว ในทางเทคนิค TF weekly ดัชนีกลับมาขึ้น EMA200 Week น่าจะเห็นการฟื้นตัวขึ้นในกรอบ แนวรับ 1,545 / 1,520 แนวต้าน 1,660 / 1,685



ที่มา: TQ Professional, TF daily

### Gold Spot: ขยับรอดตัวเลข non-Farm

กลยุทธ์การลงทุน Gold Spot ได้แรงหนุนจากตัวเลข non-Farm แห่งเทียนเล็ก Breakout ทางขึ้นก่อนย่อตัวเหนือ EMA ระยะสั้น ด้าน MACD / RSI ประคองตัว แนวโน้มระยะสั้นหากยืน แนวรับ US\$2,000 / 1,990/Oz ได้ลุ้นไปต่อมีแนวต้าน US\$2,040 / 2,050/Oz

Resistance 2,040 - 2,050

Support 2,000 - 1,990

### Technical Analyst

Apichai Raomanachai No. 002939

### Asst. Technical Analyst

Noppom Chaykaew No. 043964

ข้อมูลในเอกสารฉบับนี้ รวบรวมมาจากแหล่งข้อมูลที่เชื่อถือได้ อย่างไรก็ดี บริษัทหลักทรัพย์ คิงส์ฟอร์ด จำกัด (มหาชน) ไม่สามารถที่จะยืนยันหรือรับรองความถูกต้องของข้อมูลเหล่านี้ได้ ไม่ว่าประการใด ๆ บทวิเคราะห์ในเอกสารนี้ จัดทำขึ้นโดยอ้างอิงหลักเกณฑ์ทางวิชาการเกี่ยวกับหลักการวิเคราะห์ และมีได้เป็นการชี้นำ หรือเสนอแนะให้ซื้อหรือขายหลักทรัพย์ใด ๆ การตัดสินใจซื้อหรือขายหลักทรัพย์ใด ๆ ของผู้อ่าน ไม่ว่าจะเกิดจากการอ่านบทความในเอกสารนี้หรือไม่ก็ตาม ล้วนเป็นผลจากการใช้วิจารณญาณของผู้อ่าน โดยไม่มีส่วนเกี่ยวข้องกับหรือผูกพันใด ๆ กับ บริษัทหลักทรัพย์ คิงส์ฟอร์ด จำกัด(มหาชน) ไม่ว่ากรณีใด



ที่มา ; TQ Professional

## CEYE

Resistance 5.85-6.00

Support 5.40

แนะนำเก็งกำไร แท่งเทียนทยอยฟื้นตัว พร้อม volume เข้าสะสม ด้าน Indicator MACD และ RSI มีแนวโน้มเป็นบวก เบื้องต้นหากยืนยันเหนือแนวรับ 5.40 บาท ได้คาดหวังการขึ้นต่อ โดยมีแนวต้านถัดไป 5.85-6.00 บาท ส่วนจุด Stop Loss 5.30 บาท



ที่มา ; TQ Professional

## KBS

Resistance 6.50-6.85

Support 6.25

แนะนำเก็งกำไร แท่งเทียนทำจังหวะแกว่งขึ้นในกรอบใหญ่ พร้อม volume เข้าสะสม ด้าน RSI / MACD ส่งสัญญาณบวก เบื้องต้นคาดหวังเห็นการทยอยปรับขึ้นต่อ โดยมีเป้าหมายแนวต้าน 6.50-6.85 บาท ส่วนแนวรับ 6.25 บาท และ Stop Loss ที่ 6.10 บาท



ที่มา ; TQ Professional

## SAWAD

Resistance 58.00

Support 51.50

แนะนำเก็งกำไร แท่งเทียนมีแนวโน้มฟื้นตัวในกรอบ sideways พร้อมปริมาณการซื้อขายทยอยเข้าสะสม ด้าน MACD เกิดสัญญาณบวก ประเมินเบื้องต้นคาดหวังการขึ้นต่อ โดยมีแนวต้านเป้าหมาย 58.00 บาท ส่วนแนวรับ 51.50 บาท และพิจารณาจุด Stop Loss ที่ 51.00 บาท

### Technical Analyst

Apichai Raomanachai No. 002939

### Asst. Technical Analyst

Nopporn Chaykaew No. 043964

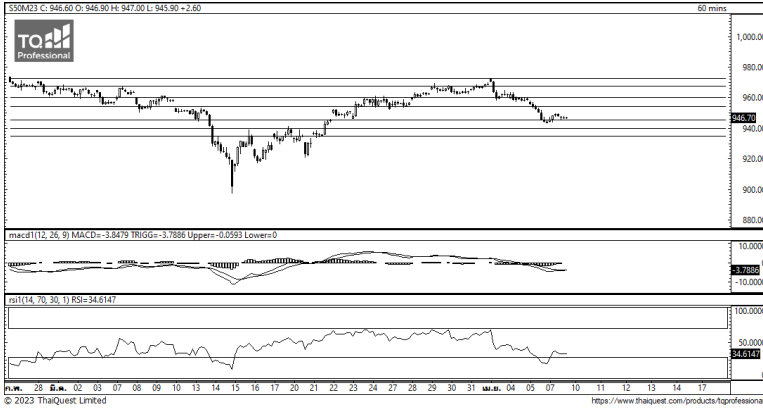
ข้อมูลในเอกสารฉบับนี้ รวบรวมมาจากแหล่งข้อมูลที่เชื่อถือได้ อย่างไรก็ดี บริษัทหลักทรัพย์ คิงส์ฟอร์ด จำกัด (มหาชน) ไม่สามารถที่จะยืนยันหรือรับรองความถูกต้องของข้อมูลเหล่านั้นได้ ไม่ว่าประการใด ๆ บทวิเคราะห์ในเอกสารนี้ จัดทำขึ้นโดยอ้างอิงหลักเกณฑ์ทางวิชาการเกี่ยวกับหลักการวิเคราะห์ และมีได้เป็นการชี้นำ หรือเสนอแนะให้ซื้อหรือขายหลักทรัพย์ใด ๆ การตัดสินใจหรือขายหลักทรัพย์ใด ๆ ของผู้อ่าน ไม่ว่าจะเกิดจากการอ่านบทความในเอกสารนี้หรือไม่ก็ตาม ล้วนเป็นผลจากการใช้วิจารณญาณของผู้อ่าน โดยไม่มีส่วนเกี่ยวข้องกับหรือพินัยผูกพันใด ๆ กับ บริษัทหลักทรัพย์ คิงส์ฟอร์ด จำกัด(มหาชน) ไม่ว่ากรณีใด

# SET50 Index Futures



KINGSFORD

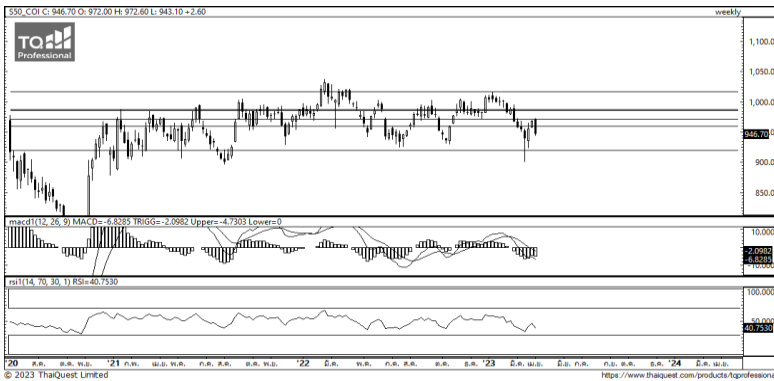
วันจันทร์ที่ 10 เมษายน พ.ศ. 2566



ที่มา: Kingsford Research

## ภาพการลงทุนระยะสั้น

S50M23 ปิดที่ 946.70 จุด ปรับตัวเพิ่มขึ้น 2.6 จุด หรือ +0.28 %  
S50M23 มีการเคลื่อนไหวในลักษณะการพักตัวจากขาลง และ RSI กลับมาขึ้นเหนือ 30% ได้อาจทำให้มีการปรับตัวขึ้นได้ โดยมองแนวรับที่ 940 จุด และมีแนวต้านที่ 955 จุด แต่หากยังไม่สามารถขึ้นเหนือ 955 เน้น Short จะเป็นฝั่งที่ได้เปรียบกว่า



ที่มา: Kingsford Research

## ภาพการลงทุนรายสัปดาห์

สำหรับภาพรายสัปดาห์ สถานะปัจจุบันเป็น Wait & See  
เนื่องจากยังเป็นภาพของการ Sideway โดยมองกรอบการเคลื่อนไหวอยู่ที่แนวรับ 940 และแนวต้านที่ 955 และ Indicator ยังสนับสนุนในทิศทางขาลง หากยังคงต่ำกว่า 955 จุด Trading Short จะเป็นฝั่งที่ได้เปรียบกว่า และหากลดต่ำกว่า 940 จุด แนะนำเปิดสถานะ Short 1/3 Port

## Market Overview

นักลงทุนต่างชาติ Long สุทธิ 11,387 สัญญา ส่วนสะสมประจำเดือน เม.ย. มียอด Short สุทธิ 27,633 สัญญา และยอดสะสมตั้งแต่เดือน ม.ค. เป็นยอด Short สุทธิ 134,863 สัญญา ตลาดหุ้น, น้ำมัน, ทองคำ และตลาดเงินนิวยอร์ก รวมไปถึงตลาดหุ้นอังกฤษ, ฝรั่งเศส และเยอรมนี ปิดทำการซื้อขายในวันนี้เนื่องในวัน Good Friday อย่างไรก็ตาม กระทรวงแรงงานสหรัฐยังคงเปิดเผยข้อมูลการจ้างงานตามกำหนดในวันศุกร์ ซึ่งบ่งชี้ว่า ตัวเลขการจ้างงานนอกภาคเกษตรเพิ่มขึ้นเพียง 236,000 ตำแหน่งในเดือนมี.ค. ซึ่งเป็นระดับต่ำสุดนับตั้งแต่เดือนธ.ค. 2563 และต่ำกว่าที่นักวิเคราะห์คาดการณ์ไว้ที่ระดับ 238,000 ตำแหน่ง อัตราการว่างงานลดลงสู่ระดับ 3.5% ขณะที่นักวิเคราะห์คาดว่าอัตราจะทรงตัวที่ระดับ 3.6% ส่วนตัวเลขค่าจ้างรายชั่วโมงโดยเฉลี่ยของแรงงาน เพิ่มขึ้น 0.3% เมื่อเทียบรายเดือน และเพิ่มขึ้น 4.2% เมื่อเทียบรายปี ซึ่งเป็นระดับต่ำสุดนับตั้งแต่เดือนมิ.ย. 2564 ทั้งนี้ ตัวเลขค่าจ้างรายชั่วโมงนับเป็นข้อมูลที่ธนาคารกลางสหรัฐ (เฟด) ให้ความสำคัญเพื่อหาสัญญาณบ่งชี้ภาวะเงินเฟ้อ

	Close	Change	Volume	OI
SET50	950.93	4.8	982,373,624	467,532
S50M23	946.70	2.6	120,116	412,342
S50U23	943.40	2.5	12,703	40,843
S50Z23	943.30	2.2	2,177	21,093
S50K23	948.00	2.8	21	211

Source: TQ Pro

	Last	Support	Resistance
SET50	950.93	945	960
S50M23	946.70	940	955
S50U23	943.40	940	950

Source: Kingsford Securities

Volume by Investors	SET (Million Bath)	Index Futures (Contracts)
Local Institutions	42.95	-2,699
Foreign	562.04	11,387
Local Investor	-301.84	-8,688

Apichai Raomanachai

No. 002939

Nut Kaewborisutsakul

Asst. Derivatives Analyst

ข้อมูลในเอกสารฉบับนี้ รวบรวมมาจากแหล่งข้อมูลที่น่าเชื่อถือ อย่างไรก็ดี บริษัทหลักทรัพย์ คิงส์ฟอร์ด จำกัด (มหาชน) ไม่สามารถที่จะยืนยันหรือรับรองความถูกต้องของข้อมูลเหล่านี้ได้ ไม่ว่าประการใด ๆ บทวิเคราะห์ในเอกสารนี้ จัดทำขึ้นโดยอ้างอิงหลักการทางวิชาการเกี่ยวกับหลักการวิเคราะห์ และมีได้เป็นการชี้แนะ หรือเสนอแนะให้ซื้อหรือขายหลักทรัพย์ใด ๆ การตัดสินใจซื้อหรือขายหลักทรัพย์ใด ๆ ของผู้อ่าน ไม่ว่าจะเกิดจากการอ่านบทความในเอกสารนี้หรือไม่ก็ตาม ล้วนเป็นผลจากการใช้วิจารณญาณของผู้อ่าน โดยไม่มีส่วนเกี่ยวข้องกับหรือพันธะผูกพันใด ๆ กับ บริษัทหลักทรัพย์ คิงส์ฟอร์ด จำกัด (มหาชน) ไม่ว่ากรณีใด

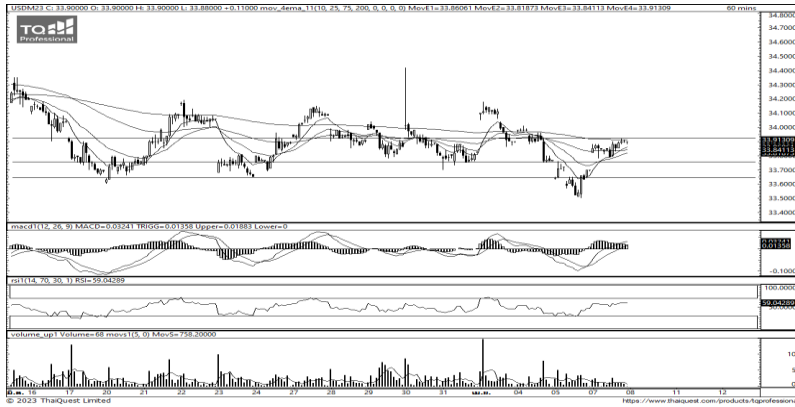
# SET50 Index Futures



KINGSFORD

Series	Close	Chg	Vol. Contracts	OI	OI Chg	Theoretical	Basis	Daly Left	LTD
S50M23	946.70	2.6	120,116	402,484	9,858	948.19	-4.23	80	29/6/2023
S50U23	943.40	2.5	12,703	41,394	-551	945.10	-7.53	171	28/9/2023
S50Z23	943.30	2.2	2,177	21,012	81	942.02	-7.63	262	28/12/2023
S50K23	948.00	2.8	21	220	-9	949.20	-2.93	50	30/5/2023
S50H24	941.20	2.1	978	2,240	-138	938.94	-9.73	353	28/3/2024

## Currency Futures



ที่มา: Kingsford Research

### ภาพการลงทุนระยะสั้น

เข้านั้น dollar index อยู่ที่ 102.157 จุด แข็งค่าขึ้น 0.06 % โดยที่ USDM23 ปิดเมื่อวันศุกร์ที่ผ่านมาปิดอ่อนค่าลง 0.11 บาท/USD โดยค่าเงินเจอแนวต้านจาก EMS 200 วัน และ Indicator สนับสนุนในทิศทางของการขึ้นอยู่ทำให้มีโอกาสที่จะผ่านแนวต้านไปได้ ส่งผลให้ค่าเงินมีแรงในทิศทางของการอ่อนค่ามากขึ้น โดยมองกรอบการเคลื่อนไหวของ USDM23 อยู่ระหว่างแนวรับที่ 33.50 และแนวต้านที่ 33.90 หากยืนเหนือ 33.90 ควรเปิด Long จะเป็นฝั่งที่ได้เปรียบกว่า

	Last	Change	Volume	OI
USDJ23	34.01	0.09	1,055	22,025
USDK23	33.72	0.20	867	397
USDM23	33.79	0.11	18,859	88,863
USDU23	33.53	0.09	1,257	7,738

Source: TQ Pro

	Last	Support	Resistance
RTXUSTB	33.93	33.80	34.00
USDM23	33.79	33.50	33.90
USDU23	33.53	33.20	33.50

Source: Kingsford Securities

ข้อมูลในเอกสารฉบับนี้ รวบรวมมาจากแหล่งข้อมูลที่น่าเชื่อถือ อย่างไรก็ดี บริษัทหลักทรัพย์ คิงส์ฟอร์ด จำกัด (มหาชน) ไม่สามารถที่จะยืนยันหรือรับรองความถูกต้องของข้อมูลเหล่านี้ได้ ไม่ว่าประการใด ๆ บทวิเคราะห์ในเอกสารนี้ จัดทำขึ้นโดยอ้างอิงหลักเกณฑ์ทางวิชาการเกี่ยวกับหลักการวิเคราะห์ และมีได้เป็นการชี้แนะ หรือเสนอแนะให้ซื้อหรือขายหลักทรัพย์ใด ๆ การตัดสินใจซื้อหรือขายหลักทรัพย์ใด ๆ ของผู้อ่าน ไม่ว่าจะเกิดจากการอ่านบทความในเอกสารนี้หรือไม่ก็ตาม ล้วนเป็นผลจากการใช้วิจารณญาณของผู้อ่าน โดยไม่มีส่วนเกี่ยวข้องกับหรือพินัยผูกพันใด ๆ กับ บริษัทหลักทรัพย์ คิงส์ฟอร์ด จำกัด (มหาชน) ไม่ว่ากรณีใด



## Most Active Grainer (%chg)

Rank	STOCK	OI	Price Chg (20 Working Days)
1	KEX	5,336	11.18%
2	LPN	4,800	10.90%
3	PTTEP	4,453	9.25%
4	BCPG	40,446	8.60%
5	BDMS	2,478	7.14%
6	BH	820	6.98%
7	CPN	1,083	6.92%
8	WHA	21,050	5.29%
9	AMATA	1,399	5.14%
10	AOT	3,164	5.11%
11	CK	1,792	5.08%
12	MTC	12,475	4.62%
13	TCAP	236	4.55%
14	TTB	22,337	4.35%
15	CRC	2,469	4.05%
16	SPRC	2,106	3.77%
17	BCH	21,341	3.50%
18	VNG	9,687	3.33%
19	BGRIM	5,806	3.29%
20	BA	5,747	3.08%
21	HMPRO	5,527	2.86%
22	GULF	20,532	2.43%
23	SAWAD	16,277	2.40%
24	LH	2,928	2.08%
25	OR	7,919	1.94%
26	PTT	16,762	1.63%
27	WHAUP	16,064	1.53%
28	TRUE	30,171	1.23%
29	GUNKUL	155,351	1.00%
30	BANPU	109,859	0.93%

## Top Gainers OI (%chg)

STOCK	OI	%Daily Top OI Change	STOCK	OI	%5 Day Top OI Change
CK	1,792	12.63%	SPCG	440	2100.00%
MINT	3,937	8.07%	CHG	7,920	36.29%
AP	13,916	7.69%	CK	1,792	28.18%
CPF	36,963	7.18%	BCP	7,360	27.23%
BANPU	109,859	6.22%	INTUCH	1,863	25.03%
TU	28,090	5.58%	MEGA	2,148	22.60%
HANA	2,348	2.71%	AP	13,916	16.72%
PLANB	27,623	1.83%	ORI	6,928	15.78%
WHA	21,050	1.38%	LPN	4,800	8.01%
BBL	8,523	0.98%	BBL	8,523	6.54%
TCAP	236	0.85%	SPALI	3,449	5.99%
PTTEP	4,453	0.52%	RATCH	2,640	5.18%
GUNKUL	155,351	0.36%	BAY	807	5.08%
QH	18,762	0.05%	TU	28,090	4.79%
RATCH	2,640	0.04%	IRPC	59,485	4.15%

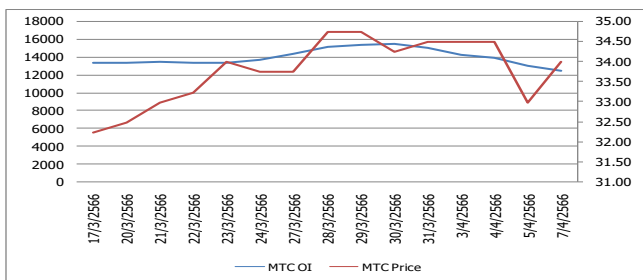
Source: TQ Pro

## Top Loser OI (%chg)

STOCK	OI	%Daily Top OI Change	STOCK	OI	%5 Day Top OI Change
TTB	22,337	-36.94%	SIRI	25,371	-57.02%
GLOBAL	2,497	-24.61%	TCAP	236	-56.30%
ESSO	27,407	-21.51%	BDMS	2,478	-54.48%
SIRI	25,371	-19.29%	WHA	21,050	-49.11%
DELTA	2,209	-18.34%	TTB	22,337	-48.24%
AMATA	1,399	-17.80%	STPI	29,655	-43.19%
PSH	489	-16.98%	AMATA	1,399	-42.80%
TTA	2,571	-16.63%	ICHI	14,101	-42.42%
MEGA	2,148	-15.70%	AOT	3,164	-38.99%
LH	2,928	-14.61%	CPN	1,083	-38.36%
BTS	22,370	-13.60%	BH	820	-36.97%
ORI	6,928	-13.10%	GLOBAL	2,497	-36.07%
BH	820	-12.67%	TKN	30,710	-35.72%
EPG	7,037	-12.44%	THCOM	5,490	-35.47%
MAJOR	8,534	-11.92%	KTC	56,489	-33.92%

## หุ้นที่มีทิศทาง ราคาและ OI ที่น่าจับตามอง

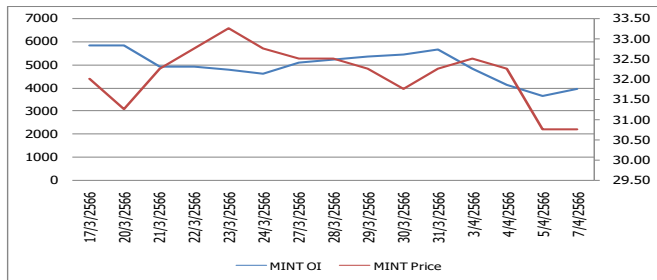
### OI Trend MTC



Recommend : Short  
Support : 33.00

Resistance : 34.25  
Stop-Loss : 34.50

### OI Trend MINT



Recommend : Long  
Support : 30.00

Resistance : 33.00  
Stop-Loss : 29.50

Source: KINGSFORD

APICHAJ RAOMANACHAI No. 002939  
NUT KAEWBORISUTSAKUL Asst. Derivatives Analyst

ข้อมูลในเอกสารฉบับนี้รวบรวมมาจากแหล่งข้อมูลที่น่าเชื่อถือ อย่างไรก็ตาม บริษัทหลักทรัพย์ คิงส์ฟอร์ด จำกัด (มหาชน) ไม่สามารถที่จะยืนยันหรือรับรองความถูกต้องของข้อมูลเหล่านี้ได้ ไม่ว่าประการใด ๆ บทวิเคราะห์ในเอกสารนี้จัดทำขึ้นโดยอ้างอิงหลักการทางวิชาการเกี่ยวกับหลักการวิเคราะห์ และมีได้เป็นการชี้แนะ หรือเสนอแนะให้ซื้อหรือขายหลักทรัพย์ใด ๆ การตัดสินใจซื้อหรือขายหลักทรัพย์ใด ๆ ของผู้อ่าน ไม่ว่าจะเกิดจากการอ่านบทความในเอกสารนี้หรือไม่ก็ตาม ล้วนเป็นผลจากการใช้วิจารณญาณของผู้อ่าน โดยไม่มีส่วนเกี่ยวข้องกับบริษัทใด ๆ กับ บริษัทหลักทรัพย์ คิงส์ฟอร์ด จำกัด (มหาชน) ไม่ทางกรณีใด



# Short Sales



KINGSFORD

มูลค่าการขายชอร์ต ณ วันที่ 07 เมษายน 2566

หลักทรัพย์	ปริมาณหุ้นที่ขายชอร์ต (หุ้น)	มูลค่าการขายชอร์ต (บาท)	%เทียบมูลค่าซื้อขายตลาดรวม
7UP	167,300	112,476	2.94%
AAI	91,800	517,175	1.89%
AAV	2,127,100	5,906,282	8.33%
ACC	27,900	35,154	1.25%
ACE	1,139,300	2,601,582	5.83%
ADVANC	273,000	56,758,100	7.53%
ADVANC-R	78,500	16,318,400	2.17%
AEONTS	500	89,000	0.20%
AEONTS-R	1,400	254,400	0.57%
AGE	35,300	105,216	1.58%
AGE-R	128,400	384,096	5.75%
AH	63,400	1,873,950	5.83%
AH-R	50,200	1,480,900	4.62%
AIE	155,700	313,858	17.66%
AIT	44,400	259,740	4.72%
AIT-R	14,000	81,900	1.49%
AJ	7,800	81,060	27.56%
AMATA	287,000	6,493,830	3.88%
AMATA-R	129,400	2,931,630	1.75%
ANAN	331,000	397,527	6.72%
AOT	959,300	69,161,550	8.07%
AOT-R	225,100	16,263,475	1.89%
AP	1,237,900	14,855,700	19.51%
AP-R	580,400	6,964,800	9.15%
AS	105,500	1,559,020	2.56%
ASIAN	8,100	93,960	2.06%
ASP	1,230,000	3,452,738	17.17%
ASW-R	300	2,505	0.08%
AU	9,300	101,370	1.16%
AUCT	25,300	236,715	0.80%
AURA	66,500	1,211,500	2.38%
AURA-R	238,700	4,304,430	8.54%
AWC	3,612,300	20,438,010	14.49%
AWC-R	853,300	4,837,825	3.42%
BA	44,200	584,950	2.73%
BA-R	28,000	372,400	1.73%
BAFS	6,000	189,000	2.22%
BAM	406,000	5,476,160	8.17%
BAM-R	228,000	3,078,000	4.59%
BANPU	2,514,700	27,410,230	2.35%
BANPU-R	10,487,400	114,310,030	9.80%
BAY	9,800	289,100	1.59%
BAY-R	6,500	191,650	1.06%
BBGI	4,800	27,600	2.53%
BBGI-R	1,800	10,350	0.95%
BBIK	2,100	230,400	1.64%
BBIK-R	19,200	2,083,450	15.01%
BBL	399,800	61,354,200	13.93%
BBL-R	156,600	24,023,750	5.46%
BCH	191,400	3,942,000	6.47%
BCH-R	292,000	5,999,800	9.87%
BCP	379,000	11,938,500	22.95%
BCPG	45,100	455,510	3.27%
BDMS	2,928,100	88,045,675	14.02%
BDMS-R	270,300	8,115,125	1.29%

ข้อมูลในเอกสารฉบับนี้ รวบรวมมาจากแหล่งข้อมูลที่เชื่อถือได้ อย่างไรก็ตาม บริษัทหลักทรัพย์ คิงส์ฟอร์ด จำกัด (มหาชน) ไม่สามารถที่จะยืนยันหรือรับรองความถูกต้องของข้อมูลเหล่านี้ได้ ไม่ว่าประการใด ๆ บทวิเคราะห์ในเอกสารนี้ จัดทำขึ้นโดยอ้างอิงหลักเกณฑ์ทางวิชาการเกี่ยวกับหลักการวิเคราะห์ และมีได้เป็นการชี้แนะ หรือเสนอแนะให้ซื้อหรือขายหลักทรัพย์ใด ๆ การตัดสินใจซื้อหรือขายหลักทรัพย์ใด ๆ ของผู้อ่าน ไม่ว่าจะเกิดจากการอ่านบทความในเอกสารนี้หรือไม่ก็ตาม ล้วนเป็นผลจากการใช้วิจารณญาณของผู้อ่าน โดยไม่มีส่วนเกี่ยวข้องกับหรือพึ่งพิงผูกพันใด ๆ กับ บริษัทหลักทรัพย์ คิงส์ฟอร์ด จำกัด (มหาชน) ไม่ว่ากรณีใด

# Short Sales



KINGSFORD

มูลค่าการขายชอร์ต ณ วันที่ 07 เมษายน 2566

หลักทรัพย์	ปริมาณหุ้นที่ขายชอร์ต (หุ้น)	มูลค่าการขายชอร์ต (บาท)	%เทียบมูลค่าซื้อขายตลาดรวม
BE8	6,200	351,275	1.04%
BEC	10,700	89,615	2.01%
BEC-R	27,900	234,035	5.25%
BEM	4,935,300	44,545,640	7.02%
BEM-R	5,114,100	46,349,545	7.27%
BGC	10,500	101,915	5.89%
BGRIM	337,200	13,393,875	8.99%
BGRIM-R	162,500	6,408,575	4.33%
BH	112,500	25,695,100	13.61%
BH-R	73,100	16,718,800	8.85%
BJC	803,600	30,450,825	21.56%
BJC-R	316,700	11,980,700	8.50%
BLA	70,800	1,939,600	5.58%
BLA-R	148,000	4,033,000	11.66%
BLAND	144,900	140,553	4.00%
BLAND-R	518,100	502,557	14.30%
BOL	1,900	19,570	0.35%
BPP	23,900	365,670	1.16%
BPP-R	104,900	1,606,520	5.10%
BRI	21,200	237,440	0.98%
BRR	93,300	618,500	5.52%
BTG	42,000	1,113,000	4.58%
BTS	7,254,400	53,783,875	10.93%
BTS-R	5,366,700	39,717,765	8.08%
BYD	102,800	855,595	5.84%
BYD-R	225,900	1,881,875	12.84%
CBG	175,300	15,412,725	4.92%
CBG-R	188,800	16,483,100	5.30%
CCET-R	7,700	16,196	0.89%
CENTEL	56,500	3,163,200	7.32%
CENTEL-R	19,900	1,109,425	2.58%
CHAYO	34,100	258,260	2.16%
CHAYO-R	2,300	17,440	0.15%
CHG	1,064,200	3,798,984	3.60%
CHG-R	2,413,800	8,658,100	8.17%
CK	234,100	4,848,620	8.37%
CK-R	222,700	4,612,450	7.96%
CKP	263,900	1,050,818	7.10%
CKP-R	97,400	388,886	2.62%
COM7	2,005,800	55,252,550	6.18%
COM7-R	662,400	18,414,425	2.04%
CPALL	1,733,200	105,974,800	16.88%
CPALL-R	79,900	4,893,300	0.78%
CPF	4,145,000	87,217,330	21.82%
CPF-R	2,688,900	56,487,710	14.16%
CPN	165,100	11,509,950	4.39%
CPN-R	191,300	13,317,250	5.09%
CRC	356,000	16,083,700	9.40%
CRC-R	176,400	7,970,275	4.66%
CV	16,600	27,696	0.56%
DCC	230,600	524,318	15.84%
DCC-R	78,500	177,410	5.39%
DDD	3,800	57,620	5.05%
DELTA	8,100	7,413,000	0.79%
DELTA-R	35,850	32,288,900	3.48%

ข้อมูลในเอกสารฉบับนี้ รวบรวมมาจากแหล่งข้อมูลที่เชื่อถือได้ อย่างไรก็ตาม บริษัทหลักทรัพย์ คิงส์ฟอร์ด จำกัด (มหาชน) ไม่สามารถที่จะยืนยันหรือรับรองความถูกต้องของข้อมูลเหล่านี้ได้ ไม่ว่าประการใด ๆ บทวิเคราะห์ในเอกสารนี้ จัดทำขึ้นโดยอ้างอิงหลักเกณฑ์ทางวิชาการเกี่ยวกับหลักการวิเคราะห์ และมีได้เป็นการชี้แนะหรือเสนอแนะให้ซื้อหรือขายหลักทรัพย์ใด ๆ การตัดสินใจซื้อหรือขายหลักทรัพย์ใด ๆ ของผู้อ่าน ไม่ว่าจะเกิดจากการอ่านบทความในเอกสารนี้หรือไม่ก็ตาม ล้วนเป็นผลจากการใช้วิจารณญาณของผู้อ่าน โดยไม่มีส่วนเกี่ยวข้องกับหรือพึ่งพิงผูกพันใด ๆ กับ บริษัทหลักทรัพย์ คิงส์ฟอร์ด จำกัด (มหาชน) ไม่ว่ากรณีใด

# Short Sales



KINGSFORD

มูลค่าการขายชอร์ต ณ วันที่ 07 เมษายน 2566

หลักทรัพย์	ปริมาณหุ้นที่ขายชอร์ต (หุ้น)	มูลค่าการขายชอร์ต (บาท)	%เทียบมูลค่าซื้อขายตลาดรวม
DEMCO	11,900	56,930	5.49%
DITTO	30,500	970,750	2.49%
DITTO-R	53,100	1,699,175	4.34%
DMT	89,700	1,209,030	3.76%
DOHOME	355,900	4,912,930	8.38%
DOHOME-R	315,700	4,331,710	7.43%
DRT	2,200	17,050	1.76%
EA	123,500	9,323,050	4.56%
EA-R	233,600	17,601,900	8.63%
EASTW-R	700	3,458	0.55%
EGATIF	26,900	177,540	2.41%
EGCO	18,500	2,885,900	9.37%
EGCO-R	14,000	2,187,350	7.09%
EKH	3,500	27,650	0.55%
EPG	57,800	452,420	12.42%
EPG-R	38,000	298,300	8.16%
ERW	617,300	2,994,674	13.85%
ERW-R	25,200	122,472	0.57%
ESSO	279,200	2,470,920	5.10%
ETC	305,400	1,338,184	0.32%
ETC-R	1,943,600	8,420,868	2.06%
FORTH	73,500	2,320,325	6.17%
FORTH-R	14,700	459,375	1.23%
FSMART	40,800	416,160	1.36%
FSMART-R	5,000	50,500	0.17%
GFPT	62,700	708,510	11.32%
GLOBAL	2,046,900	36,754,940	7.89%
GLOBAL-R	492,700	8,805,620	1.90%
GPSC	131,000	8,798,700	8.65%
GPSC-R	129,800	8,719,475	8.57%
GULF	2,234,200	118,184,500	18.08%
GULF-R	567,100	30,040,575	4.59%
GUNKUL	5,508,100	22,701,034	5.08%
GUNKUL-R	7,974,100	32,703,738	7.35%
HANA	262,600	12,641,275	4.84%
HANA-R	228,500	10,977,275	4.21%
HENG	49,900	133,942	1.39%
HL	2,300	49,910	1.36%
HMPRO	1,941,500	27,881,710	13.44%
HMPRO-R	1,428,000	20,501,140	9.89%
HTC	8,800	282,225	3.33%
HTC-R	4,000	128,000	1.52%
HUMAN	36,800	407,270	1.69%
HUMAN-R	29,800	331,470	1.37%
ICHI	395,200	4,891,340	9.08%
ICHI-R	100,000	1,240,000	2.30%
III	271,600	3,645,510	6.85%
III-R	42,000	562,800	1.06%
ILM	4,000	82,000	0.98%
ILM-R	13,800	278,760	3.37%
INTUCH	61,700	4,557,225	5.26%
INTUCH-R	169,600	12,524,425	14.46%
IP	18,600	225,340	2.79%
IRPC	1,969,400	5,120,440	14.18%

ข้อมูลในเอกสารฉบับนี้ รวบรวมมาจากแหล่งข้อมูลที่เชื่อถือได้ อย่างไรก็ตาม บริษัทหลักทรัพย์ คิงส์ฟอร์ด จำกัด (มหาชน) ไม่สามารถที่จะยืนยันหรือรับรองความถูกต้องของข้อมูลเหล่านี้ได้ ไม่ว่าประการใด ๆ บทวิเคราะห์ในเอกสารนี้ จัดทำขึ้นโดยอ้างอิงหลักเกณฑ์ทางวิชาการเกี่ยวกับหลักการวิเคราะห์ และมีได้เป็นการชี้แนะ หรือเสนอแนะให้ซื้อหรือขายหลักทรัพย์ใด ๆ การตัดสินใจซื้อหรือขายหลักทรัพย์ใด ๆ ของผู้อ่าน ไม่ว่าจะเกิดจากการอ่านบทความในเอกสารนี้หรือไม่ก็ตาม ล้วนเป็นผลจากการใช้วิจารณญาณของผู้อ่าน โดยไม่มีส่วนเกี่ยวข้องกับหรือพันธะผูกพันใด ๆ กับ บริษัทหลักทรัพย์ คิงส์ฟอร์ด จำกัด (มหาชน) ไม่ว่ากรณีใด

# Short Sales



KINGSFORD

มูลค่าการขายชอร์ต ณ วันที่ 07 เมษายน 2566

หลักทรัพย์	ปริมาณหุ้นที่ขายชอร์ต (หุ้น)	มูลค่าการขายชอร์ต (บาท)	%เทียบมูลค่าซื้อขายตลาดรวม
IRPC-R	354,600	921,960	2.55%
ITD	596,600	940,040	12.59%
ITD-R	167,500	264,017	3.54%
ITEL	82,200	271,260	5.26%
IVL	805,000	27,331,300	20.78%
JAS	1,409,900	2,850,030	5.40%
JAS-R	797,600	1,634,510	3.06%
JMART	136,400	2,969,370	1.52%
JMART-R	412,700	8,968,640	4.59%
JMT	313,200	13,568,450	3.47%
JMT-R	573,500	24,734,975	6.36%
JR	400	2,580	0.55%
JTS-R	4,100	141,375	0.23%
JUBILE	4,000	99,070	7.12%
KAMART-R	6,700	55,610	0.40%
KBANK	479,800	62,632,350	8.63%
KCE	953,200	41,302,575	9.63%
KCE-R	401,800	17,535,475	4.06%
KEX	221,000	3,700,560	4.32%
KEX-R	30,200	510,540	0.59%
KGI	55,900	278,382	1.94%
KISS	4,700	32,195	0.75%
KKP	134,100	8,454,950	4.00%
KKP-R	236,600	14,905,800	7.05%
KLINIQ	10,100	399,950	1.40%
KLINIQ-R	17,800	703,400	2.47%
KSL	131,500	453,962	2.14%
KSL-R	467,200	1,610,780	7.60%
KTB	405,800	6,695,700	5.66%
KTC	673,900	36,501,725	11.00%
KTC-R	151,200	8,234,650	2.47%
LANNA	70,000	1,049,180	10.07%
LH	4,773,600	46,373,615	19.66%
LH-R	749,100	7,299,730	3.09%
LHFG	55,200	58,512	14.15%
LHFG-R	1,000	1,060	0.26%
LPN	12,800	60,160	0.46%
M	114,400	5,806,900	12.17%
M-R	27,800	1,407,175	2.96%
MAJOR	12,400	199,640	2.62%
MAJOR-R	69,700	1,117,970	14.74%
MBK	22,100	353,600	3.85%
MBK-R	44,200	707,200	7.70%
MC	18,100	193,670	4.60%
MC-R	4,600	49,220	1.17%
MEGA	107,800	4,478,825	6.95%
MEGA-R	38,700	1,621,900	2.50%
MINT	1,817,600	55,991,200	17.35%
MINT-R	207,200	6,371,400	1.98%
MONO	1,354,100	1,861,190	8.09%
MTC	615,000	21,009,825	9.01%
MTC-R	142,800	4,890,900	2.09%
NER	212,600	1,258,900	7.84%
NETBAY	14,100	327,120	4.84%

ข้อมูลในเอกสารฉบับนี้ รวบรวมมาจากแหล่งข้อมูลที่น่าเชื่อถือ อย่างไรก็ตาม บริษัทหลักทรัพย์ คิงส์ฟอร์ด จำกัด (มหาชน) ไม่สามารถที่จะยืนยันหรือรับรองความถูกต้องของข้อมูลเหล่านี้ได้ ไม่ว่าประการใด ๆ บทวิเคราะห์ในเอกสารนี้ จัดทำขึ้นโดยอ้างอิงหลักเกณฑ์ทางวิชาการเกี่ยวกับหลักการวิเคราะห์ และมีได้เป็นการชี้แนะ หรือเสนอแนะให้ซื้อหรือขายหลักทรัพย์ใด ๆ การตัดสินใจซื้อหรือขายหลักทรัพย์ใด ๆ ของผู้อ่าน ไม่ว่าจะเกิดจากการอ่านบทความในเอกสารนี้หรือไม่ก็ตาม ล้วนเป็นผลจากการใช้วิจารณญาณของผู้อ่าน โดยไม่มีส่วนเกี่ยวข้องกับหรือพึ่งพิงผูกพันใด ๆ กับ บริษัทหลักทรัพย์ คิงส์ฟอร์ด จำกัด (มหาชน) ไม่ว่ากรณีใด

# Short Sales



KINGSFORD

มูลค่าการขายชอร์ต ณ วันที่ 07 เมษายน 2566

หลักทรัพย์	ปริมาณหุ้นที่ขายชอร์ต (หุ้น)	มูลค่าการขายชอร์ต (บาท)	%เทียบมูลค่าซื้อขายตลาดรวม
NEX	51,800	685,790	3.58%
NEX-R	5,400	71,820	0.37%
NOBLE	135,600	660,204	13.40%
NOBLE-R	67,600	330,396	6.68%
NRF	122,600	704,950	4.46%
NSL	2,500	54,250	2.20%
NUSA	300,000	306,000	1.90%
ONEE	305,100	1,743,620	4.60%
OR	1,253,300	26,444,630	20.53%
OR-R	3,400	71,400	0.06%
ORI	731,200	8,509,350	4.61%
ORI-R	491,400	5,776,870	3.10%
OSP	1,329,200	39,446,800	12.47%
OSP-R	2,246,200	66,286,325	21.07%
PLANB	6,195,200	50,059,370	6.89%
PLANB-R	353,000	2,830,570	0.39%
PLAT	9,600	33,498	1.57%
PLAT-R	2,100	7,306	0.34%
PM	2,900	24,505	3.88%
PR9	17,600	366,180	1.98%
PRI-R	400	14,100	0.10%
PRIME	5,000	7,250	0.28%
PRM	360,400	2,710,065	7.58%
PSH	24,900	312,390	13.68%
PSH-R	21,800	272,980	11.98%
PSL	147,400	2,005,260	4.47%
PSL-R	170,500	2,317,700	5.18%
PTG	357,000	4,755,070	8.27%
PTL	9,500	166,250	3.96%
PTL-R	14,500	256,650	6.04%
PTTEP	236,400	37,661,550	7.20%
PTTEP-R	216,700	34,537,600	6.60%
PTTGC	418,700	18,719,575	10.38%
PTTGC-R	427,300	19,066,900	10.59%
QH	2,651,900	6,417,598	30.66%
QH-R	236,000	571,120	2.73%
RABBIT	1,284,400	1,159,670	20.30%
RAM-R	700	37,450	2.45%
RATCH	311,200	11,981,200	13.36%
RATCH-R	58,100	2,236,850	2.49%
RBF	112,400	1,222,810	3.76%
RBF-R	164,800	1,799,160	5.52%
RCL	113,000	2,825,000	4.58%
RCL-R	107,900	2,700,225	4.37%
RJH	29,400	830,550	24.30%
RJH-R	5,700	161,025	4.71%
ROJNA	79,400	506,630	6.07%
RS	12,400	187,240	2.96%
RS-R	5,400	81,540	1.29%
S	4,700	8,084	0.21%
S-R	142,600	245,234	6.32%
SABINA	15,700	419,000	3.32%
SABUY	989,200	10,757,780	7.23%
SABUY-R	300	3,240	0.00%
SAK	55,800	339,415	2.19%
SAMART	27,000	112,860	2.09%

ข้อมูลในเอกสารฉบับนี้ รวบรวมมาจากแหล่งข้อมูลที่น่าเชื่อถือ อย่างไรก็ตาม บริษัทหลักทรัพย์ คิงส์ฟอร์ด จำกัด (มหาชน) ไม่สามารถที่จะยืนยันหรือรับรองความถูกต้องของข้อมูลเหล่านี้ได้ ไม่ว่าประการใด ๆ บทวิเคราะห์ในเอกสารนี้ จัดทำขึ้นโดยอ้างอิงหลักเกณฑ์ทางวิชาการเกี่ยวกับหลักการวิเคราะห์ และมีได้เป็นการชี้แนะหรือเสนอแนะให้ซื้อหรือขายหลักทรัพย์ใด ๆ การตัดสินใจซื้อหรือขายหลักทรัพย์ใด ๆ ของผู้อ่าน ไม่ว่าจะเกิดจากการอ่านบทความในเอกสารนี้หรือไม่ก็ตาม ล้วนเป็นผลจากการใช้วิจารณญาณของผู้อ่าน โดยไม่มีส่วนเกี่ยวข้องกับหรือพันธะผูกพันใด ๆ กับ บริษัทหลักทรัพย์ คิงส์ฟอร์ด จำกัด (มหาชน) ไม่ว่ากรณีใด

# Short Sales



KINGSFORD

มูลค่าการขายชอร์ต ณ วันที่ 07 เมษายน 2566

หลักทรัพย์	ปริมาณหุ้นที่ขายชอร์ต (หุ้น)	มูลค่าการขายชอร์ต (บาท)	%เทียบมูลค่าซื้อขายตลาดรวม
SAPPE	3,200	185,600	0.59%
SAPPE-R	13,700	788,500	2.55%
SAT	14,700	276,360	8.58%
SAT-R	23,900	449,320	13.95%
SAWAD	369,200	19,417,425	6.11%
SAWAD-R	540,600	28,499,925	8.94%
SC	91,800	383,724	3.85%
SCB	269,400	27,882,900	3.03%
SCB-R	44,400	4,587,400	0.50%
SCC	71,000	22,280,100	8.53%
SCC-R	33,800	10,612,100	4.06%
SCCC	22,900	3,114,900	17.36%
SCCC-R	22,300	3,037,800	16.91%
SCGP	992,500	44,903,500	13.10%
SCGP-R	560,700	25,346,725	7.40%
SENA	12,800	44,032	0.72%
SGP	69,700	612,200	18.41%
SGP-R	55,800	491,055	14.73%
SHR	243,200	963,944	3.29%
SHR-R	459,100	1,807,816	6.21%
SINGER	614,900	10,353,670	7.76%
SINGER-R	1,000	16,780	0.01%
SIRI	3,173,100	5,506,037	4.79%
SIRI-R	572,700	992,558	0.86%
SIS	700	16,310	1.08%
SIS-R	3,000	69,900	4.62%
SISB	2,400	70,800	0.45%
SISB-R	2,000	59,500	0.38%
SJWD	32,800	641,950	2.69%
SJWD-R	47,000	916,790	3.86%
SKY	7,500	217,500	0.19%
SKY-R	25,800	728,850	0.64%
SMPC	16,500	196,100	1.92%
SMPC-R	7,900	94,010	0.92%
SNC	2,400	32,880	1.47%
SNC-R	300	4,110	0.18%
SNNP	200	5,000	0.00%
SPA	21,200	239,560	3.29%
SPALI	106,600	2,377,180	6.97%
SPCG-R	1,000	13,400	1.58%
SPRC	2,293,300	25,038,940	24.23%
SPRC-R	913,000	10,001,280	9.64%
SSP	20,200	198,360	1.42%
SSP-R	11,600	110,255	0.82%
STA	257,300	5,756,480	15.12%
STA-R	166,500	3,724,200	9.78%
STANLY	1,500	269,250	13.76%
STEC	528,700	6,535,240	12.53%
STEC-R	180,000	2,228,820	4.26%
STGT	197,300	2,008,600	14.82%
STGT-R	2,300	23,460	0.17%
STPI	32,700	130,452	3.54%
SUPER	2,653,300	1,751,178	13.41%
SUSCO	50,000	181,000	4.38%
SUSCO-R	110,000	397,168	9.64%
SYNEX	18,000	252,000	4.28%

ข้อมูลในเอกสารฉบับนี้ รวบรวมมาจากแหล่งข้อมูลที่น่าเชื่อถือ อย่างไรก็ตาม บริษัทหลักทรัพย์ คิงส์ฟอร์ด จำกัด (มหาชน) ไม่สามารถที่จะยืนยันหรือรับรองความถูกต้องของข้อมูลเหล่านี้ได้ ไม่ว่าประการใด ๆ บทวิเคราะห์ในเอกสารนี้ จัดทำขึ้นโดยอ้างอิงหลักเกณฑ์ทางวิชาการเกี่ยวกับหลักการวิเคราะห์ และมีได้เป็นการชี้แนะ หรือเสนอแนะให้ซื้อหรือขายหลักทรัพย์ใด ๆ การตัดสินใจซื้อหรือขายหลักทรัพย์ใด ๆ ของผู้อ่าน ไม่ว่าจะเกิดจากการอ่านบทความในเอกสารนี้หรือไม่ก็ตาม ล้วนเป็นผลจากการใช้วิจารณญาณของผู้อ่าน โดยไม่มีส่วนเกี่ยวข้องกับหรือพันธะผูกพันใด ๆ กับ บริษัทหลักทรัพย์ คิงส์ฟอร์ด จำกัด (มหาชน) ไม่ว่ากรณีใด

# Short Sales



KINGSFORD

มูลค่าการขายชอร์ต ณ วันที่ 07 เมษายน 2566

หลักทรัพย์	ปริมาณหุ้นที่ขายชอร์ต (หุ้น)	มูลค่าการขายชอร์ต (บาท)	%เทียบมูลค่าซื้อขายตลาดรวม
SYNEX-R	22,900	320,420	5.45%
TASCO	376,800	7,244,290	18.80%
TCAP	995,300	45,718,250	9.77%
TCAP-R	832,500	38,235,800	8.17%
TEAMG	649,700	6,175,020	8.83%
TFG	33,800	175,760	2.73%
TGE	25,000	52,000	0.25%
THANI	757,900	2,747,582	10.46%
THANI-R	1,517,000	5,504,530	20.94%
THCOM	131,800	1,776,490	4.50%
THCOM-R	121,300	1,628,960	4.15%
THG	25,500	1,753,125	1.61%
TIDLOR	568,300	14,349,575	20.55%
TIPH	56,600	2,284,350	3.38%
TIPH-R	31,600	1,278,525	1.89%
TISCO	563,100	56,691,900	12.15%
TISCO-R	73,500	7,397,950	1.59%
TKC	5,100	120,280	1.60%
TKC-R	2,700	63,730	0.84%
TKN	104,400	948,530	4.16%
TKN-R	96,400	875,285	3.84%
TKS	59,900	640,050	1.62%
TKS-R	900	9,790	0.02%
TLI	474,000	6,088,650	9.89%
TLI-R	178,600	2,296,270	3.73%
TOA	4,300	131,800	4.75%
TOA-R	3,700	113,775	4.09%
TOP	330,300	17,345,150	10.14%
TOP-R	158,800	8,337,000	4.88%
TPIPL	550,200	853,201	14.21%
TPIPL-R	133,300	206,615	3.44%
TPIPP	116,000	387,374	6.38%
TPIPP-R	43,200	143,424	2.38%
TQM	16,500	509,675	1.08%
TQM-R	2,000	61,500	0.13%
TRUE	45,100	367,640	0.42%
TRUE-R	820,800	6,717,670	7.63%
TSE	47,000	107,248	0.83%
TSTH	57,800	63,002	10.63%
TTA	62,200	482,155	6.57%
TTA-R	11,900	92,730	1.26%
TTB	34,708,100	50,272,308	12.97%
TTB-R	11,400	16,416	0.00%
TTCL	10,600	47,072	2.44%
TTW	110,800	959,080	8.33%
TTW-R	46,500	401,690	3.50%
TU	2,567,000	33,993,300	15.43%
TU-R	2,005,600	26,491,050	12.06%
TVO	6,500	170,625	0.64%
TVO-R	3,100	81,375	0.31%
UBE	92,800	125,280	4.53%
UNIQ	10,600	39,552	10.23%
UTP	2,900	39,440	3.49%
UV	13,100	37,360	3.01%
UVAN	9,200	67,160	1.26%
VGI	314,000	1,262,054	2.97%

ข้อมูลในเอกสารฉบับนี้ รวบรวมมาจากแหล่งข้อมูลที่เชื่อถือได้ อย่างไรก็ตาม บริษัทหลักทรัพย์ คิงส์ฟอร์ด จำกัด (มหาชน) ไม่สามารถที่จะยืนยันหรือรับรองความถูกต้องของข้อมูลเหล่านี้ได้ ไม่ว่าประการใด ๆ บทวิเคราะห์ในเอกสารนี้ จัดทำขึ้นโดยอ้างอิงหลักเกณฑ์ทางวิชาการเกี่ยวกับหลักการวิเคราะห์ และมีได้เป็นการชี้แนะ หรือเสนอแนะให้ซื้อหรือขายหลักทรัพย์ใด ๆ การตัดสินใจซื้อหรือขายหลักทรัพย์ใด ๆ ของผู้อ่าน ไม่ว่าจะเกิดจากการอ่านบทความในเอกสารนี้หรือไม่ก็ตาม ล้วนเป็นผลจากการใช้วิจารณญาณของผู้อ่าน โดยไม่มีส่วนเกี่ยวข้องกับหรือพันธะผูกพันใด ๆ กับ บริษัทหลักทรัพย์ คิงส์ฟอร์ด จำกัด (มหาชน) ไม่ว่ากรณีใด

# Short Sales



KINGSFORD

## มูลค่าการขายชอร์ต ณ วันที่ 07 เมษายน 2566

หลักทรัพย์	ปริมาณหุ้นที่ขายชอร์ต (หุ้น)	มูลค่าการขายชอร์ต (บาท)	%เทียบมูลค่าซื้อขายตลาดรวม
VIBHA	29,700	77,814	5.88%
VIBHA-R	51,600	135,192	10.22%
WHA	4,916,700	21,381,800	11.21%
WHA-R	2,313,600	10,019,990	5.27%
WHAUP	99,900	402,326	4.49%
WHAUP-R	24,900	100,138	1.12%
WICE	120,000	1,184,900	25.36%
WORK	3,600	61,920	6.91%
XO	30,400	350,360	18.98%
XPG	1,116,900	1,193,627	5.24%
XPG-R	414,400	443,993	1.94%
YGG	9,900	71,280	3.01%
YGG-R	1,100	7,920	0.33%

หมายเหตุ - ไม่รวมรายการขายชอร์ตของสมาชิกที่เป็นผู้ร่วมค้ำหน่วยลงทุนหรือผู้ดูแลสภาพคล่องของหน่วยลงทุนของกองทุนรวมอีทีเอฟเพื่อบัญชีบริษัทประเภทเพื่อทำกำไรจากส่วนต่างของราคาหรือเพื่อดูแลสภาพคล่อง แล้วแต่กรณี

ข้อมูลในเอกสารฉบับนี้ รวบรวมมาจากแหล่งข้อมูลที่นำเสนอโดย อยากรู้ก็ดี บริษัทหลักทรัพย์ คิงส์ฟอร์ด จำกัด (มหาชน) ไม่สามารถที่จะยืนยันหรือรับรองความถูกต้องของข้อมูลเหล่านี้ได้ ไม่ว่าประการใด ๆ บทวิเคราะห์ในเอกสารนี้ จัดทำขึ้นโดยอ้างอิงหลักเกณฑ์ทางวิชาการเกี่ยวกับหลักการวิเคราะห์ และมีได้เป็นการชี้แนะหรือเสนอแนะให้ซื้อหรือขายหลักทรัพย์ใด ๆ การตัดสินใจซื้อหรือขายหลักทรัพย์ใด ๆ ของผู้อ่าน ไม่ว่าจะเกิดจากการอ่านบทความในเอกสารนี้หรือไม่ก็ตาม ล้วนเป็นผลจากการใช้วิจารณญาณของผู้อ่าน โดยไม่มีส่วนเกี่ยวข้องกับหรือพึ่งพิงผูกพันใด ๆ กับ บริษัทหลักทรัพย์ คิงส์ฟอร์ด จำกัด (มหาชน) ไม่วากรณใด



# Stock Calendar



KINGSFORD

รายงานการเปลี่ยนแปลงการถือหลักทรัพย์ของผู้บริหาร (แบบ 59-2) ประจำวันที่ 7 เมษายน 2566

ชื่อผู้บริหาร	ประเภทหลักทรัพย์	วันที่ได้มา / จำนวน	จำนวน	ราคา	วิธีการได้มา/หน่าย	
DACON	นาย อนุรักษ์ สีลาปียมมิตร	หุ้นสามัญ	31/03/2566	44,400	4.50	ซื้อ
DACON	นาย อนุรักษ์ สีลาปียมมิตร	หุ้นสามัญ	31/03/2566	19,400	5.15	ขาย
KSL	นาย จารุญ ชินธรรมมิตร	หุ้นสามัญ	04/04/2566	29	3.36	ซื้อ
PEACE	นาย พิสิฐ บัญจคุณภรณ์	หุ้นสามัญ	24/03/2566	2,000,000	-	โอน
PEACE	นาย พิสิฐ บัญจคุณภรณ์	หุ้นสามัญ	05/04/2566	2,200	4.14	ซื้อ
PEACE	นาย พิสิฐ บัญจคุณภรณ์	หุ้นสามัญ	07/04/2566	24,800	4.14	ซื้อ
PEACE	นาย พิสิฐ บัญจคุณภรณ์	หุ้นสามัญ	07/04/2566	12,000	4.14	ซื้อ
PSG	นาย นพดล อินทรลิม	หุ้นสามัญ	03/04/2566	500,000	0.98	ซื้อ
PSG	นาย นพดล อินทรลิม	หุ้นสามัญ	05/04/2566	1,000,000	0.96	ซื้อ
MICRO	นาง รสนันท์ ยิ่งทวีศักดิ์	หุ้นสามัญ	05/04/2566	20,000	3.82	ซื้อ
UVAN	นาย สันติ สนวนยศ	หุ้นสามัญ	05/04/2566	10,000	7.35	ซื้อ
VRANDA	นาย กิตติศักดิ์ สฟโชคชัย	หุ้นสามัญ	04/04/2566	15,000	7.57	ซื้อ
STI	นาย ไพรัช เล่าประเสริฐ	หุ้นสามัญ	03/04/2566	150,000	5.48	ซื้อ
STI	นาย ไพรัช เล่าประเสริฐ	หุ้นสามัญ	04/04/2566	60,000	5.47	ซื้อ
STI	นาย ไพรัช เล่าประเสริฐ	หุ้นสามัญ	05/04/2566	560,000	5.13	ซื้อ
AUCT	นาย สุธิ สมานธิ	หุ้นสามัญ	07/04/2566	20,000	9.15	ซื้อ
STP	นาย สุรศักดิ์ วิจารณ์วงศ์รัตน์	หุ้นสามัญ	07/04/2566	20,000	10.00	ซื้อ
HARN	นาย วิรัช สุขชัย	หุ้นสามัญ	05/04/2566	1,000,000	2.16	ซื้อ
HARN	นาย วิรัช สุขชัย	หุ้นสามัญ	07/04/2566	600,000	2.16	ซื้อ
RCL	นาย ทวินโชค ต้นฐานิตย์	หุ้นสามัญ	05/04/2566	50,000	25.35	ซื้อ
RS	นาย สุรชัย เชษฐโชติศักดิ์	หุ้นสามัญ	05/04/2566	1,100,000	15.06	ซื้อ
ITNS	นาย อติศร ถาวรธนาสาร	หุ้นสามัญ	05/04/2566	100,000	4.18	ซื้อ
EP	นาย ยุทธ ชินสุภัคกุล	หุ้นสามัญ	05/04/2566	36,400	3.34	ซื้อ
AAI	ร้อยเอก สุทธินันท์ หัตถวงษ์	หุ้นสามัญ	05/04/2566	80,000	5.65	ซื้อ

# Stock Calendar



KINGSFORD

แบบรายงานการได้มาหรือจำหน่ายหลักทรัพย์ของกิจการ (แบบ 246-2) ประจำวันที่ 05 เมษายน 2566

หลักทรัพย์	ชื่อผู้ได้มา/จำหน่าย	วิธีการ	ประเภท หลักทรัพย์ <sup>1</sup>	% ก่อน ได้มา/ จำหน่าย	% ได้มา/ จำหน่าย	% หลัง ได้มา/ จำหน่าย	วันที่ได้มา/ จำหน่าย	% ก่อน ได้มา/ จำหน่าย (กลุ่ม) <sup>2</sup>	% ได้มา/ จำหน่าย (กลุ่ม) <sup>2</sup>	% หลัง ได้มา/ จำหน่าย (กลุ่ม) <sup>2</sup>
GRAND	SARACA ROAD LIMITED		จำหน่าย หุ้น	5.4411	0.5352	4.9059	04/04/2566	5.4411	0.5352	4.9059
TIDLOR	สยาม เอเชีย เครดิต แอคเชส ทีทีอี แอลทีดี		จำหน่าย หุ้น	25.0003	4.8989	20.1013	03/04/2566	25.0003	4.8989	20.1013
AS	บริษัท หลักทรัพย์จัดการกองทุนรวมบัวหลวง จำกัด		จำหน่าย หุ้น	5.2446	3.3549	1.8896	31/03/2566	5.2446	3.3549	1.8896
PROEN	นาย กิตติพันธ์ ศรีบัวเอี่ยม		จำหน่าย หุ้น	20.1849	4.364	15.8209	30/03/2566	46.6878	4.364	42.3237
SNNP	คอนคอร์ด ไอ.แคปิตอล ลิมิเต็ด		จำหน่าย หุ้น	12.5104	2.2916	10.2187	30/03/2566	15.0104	2.2916	12.7187

# Stock Calendar



KINGSFORD

April 2023				
Monday	Tuesday	Wednesday	Thursday	Friday

10	11	12		
<b>XD</b> QTC (0.20 (חרע BPP (0.30 (חרע BANPU (0.75 (חרע ATP30 (0.03 (חרע	<b>XD</b> KWC (10.00 (חרע JMT (0.59 (חרע JMART (0.66 (חרע J (0.03 (חרע  <b>Shares</b> RABBIT 1,262,527,417 Shares PLANET 1,500,000 Shares TTB 1,420,100 Shares	<b>XD</b> TTB (0.053 (חרע	ָןחךך	ָןחךך

17	18	19	20	21
<b>XD</b> UKEM (0.015 (חרע TMT (0.15 (חרע SCB (5.19 (חרע S11 (0.10 (חרע KBANK (3.50 (חרע GC (0.15 (חרע	<b>XD</b> TOG (0.43 (חרע TIPCO (0.70 (חרע TCAP-P (1.90 (חרע TCAP (1.90 (חרע RS (10 : 1 חךך RS (0.011111112 (חרע KTC (1.15 (חרע KTB-P (0.8365 (חרע KTB (0.682 (חרע KGI (0.355 (חרע	<b>XD</b> YUASA (0.346 (חרע TPLAS (0.10 (חרע TIDLOR (8 : 1 חךך TIDLOR (0.292 (חרע STGT (0.25 (חרע STA (0.72 (חרע STA (0.28 (חרע PJW (0.05 (חרע HMPRO (0.21 (חרע FTE (0.06 (חרע	<b>XD</b> THANA (0.07 (חרע NER (0.31 (חרע MAJOR (0.25 (חרע JR (0.09 (חרע AIT (0.17 (חרע	<b>XD</b> TISCO-P (7.75 (חרע TISCO (7.75 (חרע PSL (0.25 (חרע BBL (3.00 (חרע

24	25	26	27	28
<b>XD</b> CH (0.06 (חרע CIMBT (0.0115 (חרע	<b>XD</b> WFX (0.21 (חרע UBA (0.0459 (חרע SMART (0.0365 (חרע III (0.40 (חרע FPI (0.08 (חרע BGC (0.12 (חרע	<b>XD</b> SKR (0.08 (חרע KCC (0.0212 (חרע GUNKUL (0.06 (חרע EASTW (0.09 (חרע	<b>XD</b> WHAUP (0.10 (חרע TPCH (0.183 (חרע TM (0.05 (חרע TKC (0.40 (חרע SUN (0.10 (חרע SRICHA (0.20 (חרע SGC (0.11 (חרע SFLEX (0.03 (חרע SAMCO (0.10 (חרע SAK (0.137 (חרע RBF (0.10 (חרע QH (0.10 (חרע POLY (0.08 (חרע PDJ (10 : 1 חךך PDJ (0.10 (חרע PDJ (0.011111 (חרע NSL (0.30 (חרע MTC (0.95 (חרע MINT (0.25 (חרע MAKRO (0.33 (חרע KKP (1.50 (חרע JDF (0.02 (חרע HTECH (0.04 (חרע AUCT (0.305 (חרע AAI (0.20 (חרע	<b>XD</b> TWPC (0.2158 (חרע TPBI (0.20 (חרע SO (0.20 (חרע SCG (0.05 (חרע RSP (0.21 (חרע PREB (0.50 (חרע PCSGH (0.20 (חרע NRF (0.03 (חרע NEW (4.00 (חרע MFC (1.50 (חרע MENA (0.03 (חרע IHL (0.10 (חרע DTICI (0.35 (חרע DTCENT (25 : 1 חךך DTCENT (0.0022222222 (חרע CHG (0.075 (חרע CEYE (0.15 (חרע AYUD (0.26 (חרע ASW (0.5226 (חרע ALUCON (10.00 (חרע

XD - Excluding Dividend	XD(ST) - Excluding Stock Dividend	XM - Exclude meetings	XN - Ex-Capital Return	XI - Excluding Interest
XP - Excluding Principal	XR - Excluding Right	XW - Excluding Warrant	XS - Excluding Short-term Warrant	XA - Excluding All
XE - Excluding Exercise	*ND - No Dividend Payment	PD - Payment Date	XT - Excluding TSR; @ - price per share / price per unit /	
XD - Excluding Dividend	XD(ST) - Excluding Stock Dividend	XM - Exclude meetings	XN - Ex-Capital Return	XI - Excluding Interest
XP - Excluding Principal	XR - Excluding Right	XW - Excluding Warrant	XS - Excluding Short-term Warrant	XA - Excluding All
XE - Excluding Exercise	*ND - No Dividend Payment	PD - Payment Date	XT - Excluding TSR; @ - price per share / price per unit /	

# Most Active Values (Btmn)



## NVDR Update

วันจันทร์ที่ 10 เมษายน 2566

### Most Active Values (Btmn)

Top 20 Net Buying Value (B m)						Top 20 Net Selling Value (B m)						Month to Date				Year to Date				
เมษ-ก.ค.66						เมษ-ก.ค.66						เมษายน 2566				03 ม.ค.-7 เม.ย 66				
	7	5	4	3	31		7	5	4	3	31	Net Buy		Net Sell		Net Buy		Net Sell		
1	KBANK	179.2	430.9	350.4	749.6	-73.6	BANPU	-147.3	-162.3	-21.4	-50.8	-23.8	KBANK	1,710.06	DELTA	(1,113.97)	CPALL	6,592.5	KBANK	-8,495.2
2	DELTA	165.7	-222.3	-339.1	-718.3	386.8	CPF	-111.0	4.5	-28.9	63.0	47.8	BDMS	953.48	BANPU	(381.72)	BDMS	4,672.6	KKP	-2,371.1
3	KCE	161.9	-62.0	12.1	-11.6	-35.3	PTT	-46.8	166.8	23.1	250.5	183.7	CPALL	569.54	TU	(266.30)	MAKRO	4,582.5	BANPU	-1,773.0
4	KTC	127.4	-26.3	-18.8	-10.5	7.6	CPALL	-41.5	103.3	3.7	504.0	27.0	CBG	410.21	IVL	(157.01)	BBL	2,687.1	PTT	-1,751.0
5	GLOBAL	102.3	-79.4	-45.4	-33.1	9.0	HMPRO	-33.1	21.9	-57.7	-9.0	-25.9	PTT	393.63	COM7	(97.67)	SCC	2,097.0	BCP	-1,350.4
6	SCB	85.9	148.1	-185.1	93.9	89.0	BWG	-31.2	-5.2	-8.5	-4.0	2.2	BBL	342.18	BCP	(81.39)	TASCO	1,899.6	PTTGC	-1,284.3
7	HANA	70.6	-32.5	15.4	-29.6	-12.6	BBL	-29.1	180.1	40.1	151.2	-93.7	ADVANC	293.71	SKY	(80.60)	TRUEE	1,626.3	OR	-1,280.2
8	ADVANC	69.9	200.6	-27.3	50.6	5.6	PTTEP	-26.5	267.5	-474.6	333.9	-143.0	BGRIM	231.35	HMPRO	(77.90)	HANA	1,372.8	CPN	-1,203.7
9	AOT	64.3	56.7	29.7	72.5	139.9	TCAP	-23.6	50.1	4.4	50.7	-9.3	AOT	223.19	EA	(77.01)	JMART	1,372.8	BLA	-1,153.3
10	LH	52.4	-16.9	-3.7	72.3	43.7	TASCO	-10.4	-3.7	12.4	-0.3	7.3	WHA	200.31	JMART	(76.75)	MINT	1,361.7	CPF	-1,114.5
11	MAKRO	50.1	56.5	18.7	11.1	24.8	INTUCH	-9.2	-23.3	-11.3	-11.1	3.9	CPN	195.54	ETC	(74.88)	INTUCH	1,224.9	ESSO	-974.9
12	MINT	48.1	99.1	-5.9	-10.8	-47.3	TOP	-8.1	18.9	-21.3	186.4	-9.5	TOP	175.82	CPF	(72.33)	ADVANC	1,212.9	BAM	-864.5
13	AMATA	39.0	36.3	36.6	16.4	14.9	TVO	-8.1	-0.2	1.2	-0.6	-4.0	BH	174.59	ITC	(70.80)	TRUE	1,207.5	BEM	-787.3
14	KTB	36.0	-18.9	13.4	40.2	-67.5	BCP	-7.4	-21.5	-48.1	-4.4	-72.0	MTC	163.04	SINGER	(63.28)	WHA	1,054.4	IRPC	-763.9
15	PTTGC	26.8	55.5	-15.5	51.2	8.6	CK	-7.4	5.6	-0.1	-1.1	-2.1	TIDLOR	153.32	GLOBAL	(55.57)	CBG	981.2	BH	-672.8
16	JMART	26.3	-24.2	-82.4	3.6	-0.5	AP	-6.8	-4.4	19.1	5.3	5.7	SCB	142.72	INTUCH	(54.87)	SAWAD	820.9	HMPRO	-646.1
17	BTS	22.5	2.2	-31.7	54.7	5.3	TMI	-5.6	1.9	-7.5	-1.2	8.0	MAKRO	136.43	BWG	(48.99)	ITC	810.2	TU	-576.1
18	IVL	17.8	-50.4	-88.4	-36.0	-12.3	CPN	-5.1	43.1	82.0	75.6	70.0	MINT	130.55	BEM	(47.44)	TTB	730.2	KTC	-527.9
19	RCL	15.7	-15.8	-8.0	-16.8	-20.7	IRPC	-4.0	8.1	-10.2	33.7	13.2	OSP	128.69	SCGP	(44.70)	CENDEL	723.5	CRC	-473.7
20	GUNKUL	14.8	56.7	-16.5	9.9	-11.1	CENDEL	-3.9	-24.7	0.2	-6.6	-9.8	AMATA	128.33	CENDEL	(35.07)	AMATA	722.4	RATCH	-470.6

Total Volume Shares							NVDR Shrs.					
	Buy	Sell	Total	Net	Turn.	%	10-Apr-23	paidup	10-Apr-23	paidup	Paid up Capital (Last)	
1	24CS	100	51,700	51,800	-51,600	11.80	24CS	25,084,341	5.83	#N/A	#N/A	430,000,000
2	2S	5,000	5,000	10,000	0	4.03	2S	7,894,463	1.44	3,092,210	0.69	549,995,954
3	7UP	397,000	336,200	733,200	60,800	6.45	3K-BAT	45,856	0.06	#N/A	#N/A	78,400,000
4	A	100	-	100	100	0.93	7UP	75,315,901	1.46	29,743,119	0.98	5,143,071,814
5	A5	16,900	64,600	81,500	-47,700	2.45	A	8,200	0.00	62,400	0.01	980,000,000
6	AAI	573,400	156,400	729,800	417,000	7.50	A5	14,297,081	1.18	800,664	0.07	1,209,384,615
7	AAV	2,885,100	1,802,600	4,687,700	1,082,500	9.18	AAI	10,407,571	0.49	#N/A	#N/A	2,125,000,000
8	ABM	47,800	-	47,800	47,800	1.98	AAV	675,521,185	5.55	353,926,265	7.30	12,164,285,713
9	ABM-W1	5,000	-	5,000	5,000	0.60	ABM	5,224,895	1.31	3,268,124	1.09	400,000,000
10	ACC	-	23,600	23,600	-23,600	0.53	ABM-W1	1,077,929	2.16	#N/A	#N/A	49,999,917
11	ACE	2,067,500	1,084,000	3,151,500	983,500	8.07	ACAP	2,372,165	0.58	1,223,467	0.39	406,411,160
12	ACG	1,000	-	1,000	1,000	1.51	ACC	16,430,639	1.22	4,306,304	0.32	1,343,055,623
13	ADB	15,100	36,600	51,700	-21,500	13.54	ACE	176,554,129	1.74	38,450,400	0.38	10,175,999,960
14	ADVANC	855,628	519,944	1,375,572	335,684	18.97	ACG	1,447,500	0.24	211,225	0.04	600,000,000
15	AEONTS	45,400	38,000	83,400	7,400	16.99	ADB	55,112,809	7.59	31,173,421	5.20	725,999,923
16	AGE	139,300	131,500	270,800	7,800	6.06	ADD	1,924,553	1.20	#N/A	#N/A	160,000,000
17	AH	290,800	246,330	537,130	44,470	24.71	ADVANC	220,793,120	7.42	241,595,912	8.13	2,974,209,736
18	AHC	-	100	100	-100	0.32	AEONTS	19,223,257	7.69	11,410,746	4.56	250,000,000
19	AI	100	42,000	42,100	-41,900	9.57	AF	2,793,601	0.17	198,800	0.01	1,600,000,000
20	AIE	25,000	-	25,000	25,000	1.42	AFC	190,610	0.42	19,100	0.04	45,574,266

Source : SET.OR.TH

ข้อมูลในเอกสารฉบับนี้ รวบรวมมาจากแหล่งข้อมูลที่น่าเชื่อถือ อย่างไรก็ตาม บริษัทหลักทรัพย์ คิงส์ฟอร์ด จำกัด (มหาชน) ไม่สามารถที่จะยืนยันหรือรับรองความถูกต้องของข้อมูลเหล่านี้ได้ ไม่ว่าประการใด ๆ บทวิเคราะห์ในเอกสารนี้ จัดทำขึ้นโดยอ้างอิงถึงข้อมูลทางวิชาการที่เกี่ยวข้องกับหลักทรัพย์วิเคราะห์ และมิได้เป็นการชี้แนะหรือเสนอแนะให้ซื้อหรือขายหลักทรัพย์ใด ๆ การตัดสินใจซื้อหรือขายหลักทรัพย์ใด ๆ ของผู้ลงทุน ไม่ว่าจะเกิดจากการอ่านบทความในเอกสารนี้หรือไม่ก็ตาม ล้วนเป็นผลจากการใช้วิจารณญาณของผู้ลงทุน โดยไม่มีส่วนเกี่ยวข้องกับบริษัทคิงส์ฟอร์ด จำกัด (มหาชน) บริษัทหลักทรัพย์ คิงส์ฟอร์ด จำกัด (มหาชน) ไม่มีการเปิด



## คำแนะนำการลงทุน และความหมายของคำแนะนำการลงทุน

Stock Rating หมายถึงการให้คำแนะนำการลงทุนของบริษัท แบ่งเป็น 3 ระดับ

Buy หมายถึง ราคาพื้นฐานสูงกว่าราคาตลาด 15% หรือมากกว่า

Hold หมายถึงราคาพื้นฐานสูงกว่าราคาตลาดไม่เกิน 15% หรือต่ำกว่าราคาตลาดไม่เกิน 15 %

Sell หมายถึง ราคาพื้นฐานต่ำกว่าราคาตลาด 15% หรือมากกว่า

เอกสารฉบับนี้จัดทำขึ้นโดยบริษัทหลักทรัพย์คิงส์ฟอร์ด จำกัด (มหาชน) ข้อมูลที่ปรากฏในเอกสารฉบับนี้จัดทำโดยอาศัยข้อมูลที่จัดหาจากแหล่งที่เชื่อถือหรือควรเชื่อว่ามี ความน่าเชื่อถือ และ/หรือถูกต้อง อย่างไรก็ตามบริษัทไม่ยืนยัน และไม่รับรองถึงความครบถ้วนสมบูรณ์หรือถูกต้องของข้อมูลดังกล่าว และไม่ได้ประกันราคาหรือผลตอบแทน ของหลักทรัพย์ที่ปรากฏข้างต้น แม้ว่าข้อมูลดังกล่าวจะปรากฏข้อความที่อาจเป็นหรืออาจตีความว่าเป็นเช่นนั้นได้ บริษัทจึงไม่รับผิดชอบต่อการนำเอาข้อมูล ข้อความ ความเห็น และหรือบทสรุปที่ปรากฏในเอกสารฉบับนี้ไปใช้ไม่ว่ากรณีใดๆ ข้อมูลและความเห็นที่ปรากฏอยู่ในเอกสารฉบับนี้ได้ประสงค์จะชี้ชวน เสนอแนะ หรือจูงใจให้ลงทุน ใน หรือ ซื้อหรือขายหลักทรัพย์ที่ปรากฏในเอกสารฉบับนี้และข้อมูลมีการแก้ไขเพิ่มเติมเปลี่ยนแปลงโดยมีต้องแจ้งให้ทราบล่วงหน้า ผู้ลงทุนควรใช้ดุลยพินิจอย่างรอบคอบใน การลงทุนในหรือซื้อหรือขายหลักทรัพย์ บริษัทสงวนลิขสิทธิ์ในข้อมูลที่ปรากฏในเอกสารนี้ ห้ามมิให้ผู้ใดใช้ประโยชน์ ทำซ้ำ ดัดแปลง นำออกแสดง ทำให้ปรากฏหรือเผยแพร่ ต่อสาธารณชน ไม่ว่าด้วยประการใดๆ ซึ่งข้อมูลในเอกสารนี้ไม่ว่าทั้งหมดหรือบางส่วน เว้นแต่ได้รับอนุญาตเป็นหนังสือจากบริษัทเป็นการล่วงหน้า การกล่าว คัด หรืออ้างอิง ข้อมูลบางส่วนตามสมควรในเอกสารนี้ ไม่ว่าในบทความ บทวิเคราะห์ บทวิจัย หรือในเอกสาร หรือการสื่อสารอื่นใดจะต้องกระทำโดยถูกต้อง และไม่เป็นการก่อให้เกิดการ เข้าใจผิดหรือความเสียหายแก่บริษัท ต้องรับรู้ถึงความเป็นเจ้าของลิขสิทธิ์ในข้อมูลบริษัท และต้องอ้างอิงถึงเอกสารฉบับนี้ และวันที่ในเอกสารฉบับนี้ของบริษัทโดยชัดเจน การลงทุนในหรือซื้อหรือขายหลักทรัพย์ย่อมมีความเสี่ยง ท่านควรทำความเข้าใจอย่างถ่องแท้ต่อลักษณะของหลักทรัพย์แต่ละประเภทและควรศึกษาข้อมูลของบริษัทที่ออก หลักทรัพย์และข้อมูลอื่นใดที่เกี่ยวข้องก่อนการตัดสินใจลงทุนในหรือซื้อหรือขายหลักทรัพย์

ข้อมูลในเอกสารฉบับนี้ รวบรวมมาจากแหล่งข้อมูลที่นำเสนออย่างไว้ใจได้ บริษัทหลักทรัพย์ คิงส์ฟอร์ด จำกัด(มหาชน)ไม่สามารถที่จะยืนยันหรือรับรองความถูกต้องของข้อมูลเหล่านี้ได้ ไม่ว่าประการใดๆ บทวิเคราะห์ในเอกสารนี้ จัดทำขึ้นโดยอ้างอิง หลักเกณฑ์ทางวิชาการเกี่ยวกับหลักการวิเคราะห์ และมีได้เป็นการชี้แนะ หรือเสนอแนะให้ซื้อหรือขายหลักทรัพย์ใดๆ การตัดสินใจหรือขายหลักทรัพย์ใดๆ ของผู้อ่าน ไม่ว่าจะเกิดจากการอ่านบทความในเอกสารนี้หรือไม่ก็ตาม ล้วนเป็นผลจากการใช้ วิจารณญาณของผู้อ่าน โดยไม่มีส่วนเกี่ยวข้องกับบริษัทฯ กับ บริษัทหลักทรัพย์ คิงส์ฟอร์ด จำกัด(มหาชน) ไม่ว่ากรณีใด

# Disclaimer



**KINGSFORD**

Thai Institute of Directors Association (IOD) – Corporate Governance Report Rating 2020 (CG Score) ข้อมูล 27 ตุลาคม 2565



AAV	AYUD	CFRESH	DRT	GLOBAL	JWD	MC	OTO	Q-CON	SEAOIL	STEC	TK	TVDH
ADVANC	BAFS	CGH	DTAC	GPI	K	MCOT	PAP	QH	SE-ED	STGT	TKN	TVI
AF	BAM	CHEWA	DUSIT	GPSC	KBANK	METCO	PCSGH	QTC	SELIC	STI	TKS	TVO
AH	BANPU	CHO	EA	GRAMMY	KCE	MFEC	PDG	RATCH	SENA	SUN	TKT	TWPC
AIRA	BAY	CIMBT	EASTW	GULF	KEX	MINT	PDJ	RBF	SENAJ	SUSCO	TMILL	U
AJ	BBIK	CK	ECF	GUNKUL	KGI	MONO	PG	RS	SGF	SUTHA	TMT	UAC
AKP	BBL	CKP	ECL	HANA	KKP	MOONG	PHOL	S	SHR	SVI	TNDT	UBIS
AKR	BCP	CM	EE	HARN	KSL	MSC	PLANB	S&J	SICT	SYMC	TNITY	UPOIC
ALLA	BCPG	CNT	EGCO	HENG	KTB	MST	PLANET	SAAM	SIRI	SYNTEC	TOA	UV
ALT	BDMS	COLOR	EPG	HMPRO	KTC	MTC	PLAT	SABINA	SIS	TACC	TOP	VCOM
AMA	BEM	COM7	ETC	ICC	LALIN	MVP	PORT	SAMART	SITHAI	TASCO*	TPBI	VGI
AMARIN	BEYOND	COMAN	ETE	ICHI	LANNA	NYCL	PPS	SAMTEL	SMP	TCAP	TQM	VIH
AMATA	BGC	COTTO	FN	III	LHFG	NEP	PR9	SAT	SNC	TEAMG	TRC	WACOAL
AMATAV	BGRIM	CPALL	FNS	ILINK	LIT	NER	PREB	SC	SONIC	TFMAMA	TRUE*	WAVE
ANAN	BIZ	CPF	FPI	LOXLEY	ILM	NKI	PRG	SCB	SORKON	THANA	TSC	WHA
AOT	BKI	CPI	FPT	IND	LPN	NOBLE	PRM	SCC	SPALI	THANI	TSR	WHAUP
AP	BOL	CPN	FSMART	INTUCH	LRH	NSI	PSH	SCCC	SPI	THCOM	TSTE	WICE
APURE	BPP	CRC	FVC	IP	LST	NVD	PSL	SCG	SPRC	THG*	TSTH	WINNER
ARIP	BRR	CSS	GC	IRC	MACO	NYT	PTG	SCGP	SPVI	THIP	TTA	XPG
ASP	BTS	DDD	GEL	IRPC	MAJOR	OISHI	PTT	SCM	SSC	THRE	TTB	ZEN
ASW	BTW	DELTA	GFPT	ITEL	MAKRO	OR	PTTEP	SCN	SSSC	THREL	TTCL	
AUCT	BWG	DEMCO	GGC	IVL	MALEE	ORI	PTTGC	SDC	SST	TIPCO	TTW	
AWC	CENTEL	DOHOME	GLAND	JTS	MBK	OSP	PYLON	SEAFCO	STA	TISCO	TU	



2S	ASEFA	BYD	DITTO	HTC	KISS	MK	PB	QLT	SFT	STANLY	TMI	UMI
7UP	ASIA	CBG	DMT	HUMAN	KK	MODERN*	PICO	RCL	SGP	STC	TNL	UOBKH
ABICO	ASIAN	CEN	DOD	HYDRO	KOOL	MTI	PIMO	RICHY	SIAM	STPI	TNP	UP
ABM	ASIMAR	CHARAN	DPAINT	ICN	KTIS	NBC	PIN	RJH	SINGER	SUC	TNR	UPF
ACE	ASK	CHAYO	DV8	IFS	KUMWEL	NCAP	PJW	ROJNA	SKE	SVOA	TOG	UTP
ACG	ASN	CHG	EASON	IIG	KUN	NCH	PL	RPC	SKN	SVT	TPA	VIBHA
ADB	ATP30	CHOTI	EFORL	IMH	KWC	NDR	PLE	RT	SKR	SWC	TPAC	VL
ADD	B	CHOW	ERW	INET	KWM	NETBAY	PM	RWI	SKY	SYNEX	TPCS	VPO
AEONTS	BA	CI	ESSO	INGRS	L&E	NEX	PMTA	S11	SLP	TAE	TPIPL	VRANDA
AGE	BC	CIG	ESTAR	INSET	LDC	NINE	PPP	SA	SMART	TAKUNI	TPIPP	WGE
AHC	BCH	CITY	FE	INSURE	LEO	NATION	PPPM	SABUY	SMD	TCC	TPLAS	WIJK
AIE	BE8	CIVIL	FLOYD	IRCP	LH	NNCL	PRAPAT	SAK	SMIT	TCMC	TPS	WIN
AIT	BEC	CMC	FORTH	IT	LHK	NOVA	PRECHA	SALEE	SMT	TFG	TQR	WINMED
ALUCON	SCAP	CPL	FSS	ITD	M	NP	PRIME	SAMCO	SNNP	TFI	TRITN	WORK
AMANAH	BH	CPW	FTE	J	MATCH	NRF	PRIN	SANKO	SNP	TFM	TRT	WP
AMR	BIG	CRANE	GBX	JAS	MBAX	NTV	PRINC	SAPPE	SO	TGH	TRU	XO
APCO	BJC	CRD	GCAP	JCK	MEGA	NUSA	PROEN	SAWAD	SPA	TIDLOR	TRV	YUASA
APCS	BJCHI	CSC	GENCO	JCKH	META	NWR	PROS	SCI	SPC	TIGER	TSE	ZIGA
AQUA	BLA	CSP	GJS	JMT	MFC	OCC	PROUD	SCP	SPCG	TIPH	TVT	
ARIN	BR	CV	GTB	JR	MGT	OGC	PSG	SE	SR	TITLE	TWP	
ARROW	BR1	CWT	GYT	KBS	MICRO	ONEE	PSTC	SECURE	SRICHA	TM	UBE	
AS	BROOK	DCC	HEMP	KCAR	MILL	PACO	PT	SFLEX	SSF	TMC	UEC	
ASAP	BSM	DHOUSE	HPT	KIAT	MITSUB	PATO	PTC	SFP	SSP	TMD	UKEM	



A	B52	CCP	D	GLOCON	JMART	MATI	NC	PPM	SISB	SVH	TNH	UNIQ
A5	BEAUTY	CGD	DCON	GLORY	JSP	M-CHAI	NEWS	PRAKIT	SK	PTECH	TNPC	UPA
AI	BGT	CMAN	EKH	GREEN	JUBILE	MCS	NFC	PTL	SOLAR	TC	TOPP	UREKA
ALL	BLAND	CMO	EMC	GSC	KASET	MDX	NSL	RAM	SPACK	TCCC	TPCH	VARO
ALPHAX	BM	CMR	EP	HL	KCM	MENA	NV	ROCK	SPG	TCJ	TPOLY	W
AMC	BROCK	CPANEL	EVER	HTECH	KWI	MJD	PAF	RP	SQ	TEAM	TRUBB	WFX
APP	BSBM	CPT	F&D	IHL	KYE	MORE	PEACE	RPH	STARK	THE	TTI	WPH
AQ	BTNC	CSR	FMT	INOX	LEE	MPIC	PF	RSP	STECH	THMUI	TYCN	YGG
AU	CAZ	CTW	GIFT	JAK	LPH	MUD	PK	SIMAT	SUPER	TKC	UMS	

**ช่วงคะแนน**

90 - 100

80 - 89

70 - 79

60 - 69

50 - 59

ต่ำกว่า 50

**สัญลักษณ์**



No logo given

**ความหมาย**

ดีเลิศ

ดีมาก

ดี

ดีพอใช้

ผ่าน

N/A

การเปิดเผยผลการสำรวจของสมาคมส่งเสริมสถาบันกรรมการบริษัทไทย (IOD) ในเรื่องการกำกับดูแลกิจการ (Corporate Governance) นี้เป็นการดำเนินการตามนโยบายของสำนักงานคณะกรรมการกำกับหลักทรัพย์และตลาดหลักทรัพย์ โดยการสำรวจของ IOD เป็นการสำรวจและประเมินจากข้อมูลของบริษัทจดทะเบียนในตลาดหลักทรัพย์แห่งประเทศไทยและตลาดหลักทรัพย์เอ็มเอไอ ที่มีการเปิดเผยต่อสาธารณะและเป็นข้อมูลที่ผู้ลงทุนทั่วไปสามารถเข้าถึงได้ ดังนั้นผลสำรวจดังกล่าวจึงเป็นการนำเสนอในมุมมองของบุคคลภายนอกโดยไม่ได้เป็นการประเมินการปฏิบัติและมีได้มีการใช้ข้อมูลภายในในการประเมิน อนึ่ง ผลการสำรวจดังกล่าว เป็นผลการสำรวจ ณ วันที่ปรากฏในรายงานการกำกับดูแลกิจการบริษัทจดทะเบียนไทยเท่านั้น ดังนั้นผลการสำรวจจึงอาจเปลี่ยนแปลงได้ภายหลังวันดังกล่าว ทั้งนี้บริษัทหลักทรัพย์ คิงส์ฟอร์ด จำกัด (มหาชน) มิได้ยืนยันหรือรับรองถึงความถูกต้องของผลการสำรวจดังกล่าวแต่อย่างใด

ข้อมูลในเอกสารฉบับนี้ รวบรวมมาจากแหล่งข้อมูลที่เชื่อถือได้ อย่างไรก็ดี บริษัทหลักทรัพย์ คิงส์ฟอร์ด จำกัด(มหาชน)ไม่สามารถที่จะยืนยันหรือรับรองความถูกต้องของข้อมูลเหล่านี้ได้ ไม่ว่าประการใด ๆ บทวิเคราะห์ในเอกสารนี้ จัดทำขึ้นโดยอ้างอิงหลักเกณฑ์ทางวิชาการเกี่ยวกับหลักการวิเคราะห์ และมีได้เป็นการชี้แนะ หรือเสนอแนะให้ซื้อหรือขายหลักทรัพย์ใดๆ การตัดสินใจซื้อหรือขายหลักทรัพย์ใดๆ ของผู้อ่าน ไม่ว่าจะเกิดจากการอ่านบทความในเอกสารนี้หรือไม่ก็ตาม ล้วนเป็นผลจากการใช้วิจารณญาณของผู้อ่าน โดยไม่มีส่วนเกี่ยวข้องกับหรือพึ่งพิงจาก IOD กับ บริษัทหลักทรัพย์ คิงส์ฟอร์ด จำกัด(มหาชน) ไม่ว่ากรณีใด

# Disclaimer



KINGSFORD

## Anti-Corruption Progress Indicator 2022

### บริษัทจดทะเบียนที่ได้ประกาศเจตนารมณ์เข้าร่วม CAC

7UP	AMATA	BKD	CI	EP	FSMART	JKN	KWG	NOBLE	SAAM	SINGER	SUPER	TRITN	ZIGA
ABICO	AMATAV	BM	COTTO	ERW	GPI	JMART	LDC	NOK	SAPPE	SKR	SYNEX	TTA	
AF	ANAN	BROCK	DDD	ESTAR	ILINK	JMT	MAJOR	PK	SCI	SPALI	THAI	UPF	
ALT	APURE	BUI	EA	ETE	IRC	JSP	META	PLE	SE	SSP	TKS	UV	
AMARIN	B52	CHO	EFORL	EVER	J	JTS	NCL	ROJNA	SHANG	STANLY	TOPP	WIN	

### บริษัทจดทะเบียนที่ได้ได้รับการรับรองCAC

2S	BCP	CIG	EGCO	HTC	KTC	MOONG	PCSGH	PSL	SCC	SPRC	THIP	TRU	WHA
ADVANC	BCPG	CIMBT	FE	ICC	KWC	MPG	PDG	PSTC	SCCC	SRICHA	THRE	TRUE	WHAUP
AI	BGC	CM	FNS	ICHI	L&E	MSC	PDI	PT	SCG	SSF	THREL	TSC	WICE
AIE	BGRIM	CMC	FPI	IFS	LANNA	MTC	PDJ	PTG	SCN	SSSC	TIP	TSTH	WIJK
AIRA	BJCHI	COL	FPT	INET	LHFG	MTI	PE	PTT	SEAOIL	SST	TIPCO	TTCL	XO
AKP	BKI	COM7	FSS	INSURE	LHK	NBC	PG	PTTEP	SE-ED	STA	TISCO	TU	ZEN
AMA	BLA	CPALL	FTE	INTUCH	LPN	NEP	PHOL	PTTGC	SELIC	SUSCO	TKT	TVD	
AMANAH	BPP	CPF	GBX	IRPC	LRH	NINE	PL	PYLON	SENA	SVI	TMB	TVI	
AP	BROOK	CPI	GC	ITEL	M	NKI	PLANB	Q-CON	SGP	SYNTEC	TMD	TVO	
AQUA	BRR	CPN	GCAP	IVL	MAKRO	NMG	PLANET	QH	SIRI	TAE	TMILL	TWPC	
ARROW	BSBM	CSC	GEL	K	MALEE	NNCL	PLAT	QLT	SITHAI	TAKUNI	TMT	U	
ASK	BTS	DCC	GFPT	KASET	MBAX	NSI	PM	QTC	SMIT	TASCO	TNITY	UBIS	
ASP	BWG	DELTA	GGC	KBANK	MBK	NWR	PPP	RATCH	SMK	TBSP	TNL	UEC	
AYUD	CEN	DEMCO	GJS	KBS	MBKET	OCC	PPPM	RML	SMPC	TCAP	TNP	UKEM	
B	CENTEL	DIMET	GPSC	KCAR	MC	OCEAN	PPS	RM	SNC	TCMC	TNR	UOBKH	
BAFS	CFRESH	DRT	GSTEEL	KCE	MCOT	OGC	PREB	S&J	SNP	TFG	TOG	UWC	
BANPU	CGH	DTAC	GUNKUL	KGI	MFC	ORI	PRG	SABINA	SORKON	TFI	TOP	VGI	
BAY	CHEWA	DTC	HANA	KKP	MFEC	PAP	PRINC	SAT	SPACK	TFMAMA	TPA	VIH	
BBL	CHOTI	EASTW	HARN	KSL	MINT	PATO	PRM	SC	SPC	THANI	TPCORP	VNT	
BCH	CHOW	ECL	HMPRO	KTB	MONO	PB	PSH	SCB	SPI	THCOM	TPP	WACOAL	

คำชี้แจง ข้อมูลบริษัทที่เข้าร่วมโครงการแนวร่วมปฏิบัติของภาคเอกชนไทยในการต่อต้านทุจริต (Thai CAC) ของสมาคมส่งเสริมสถาบันกรรมการบริษัทไทย มี 2 กลุ่ม คือ

- ได้ประกาศเจตนารมณ์เข้าร่วม CAC
- ได้รับการรับรอง CAC

การเปิดเผยผลการประเมินดัชนีชี้วัดความคืบหน้าการป้องกันกรณีส่วนเกี่ยวข้องกับการทุจริตคอร์รัปชัน (Anti-corruption Progress Indicators) ของบริษัทจดทะเบียนในตลาดหลักทรัพย์แห่งประเทศไทยซึ่งจัดทำโดยสถาบันไทยพัฒน์ เป็นการดำเนินการตามนโยบายและตามแผนพัฒนาความยั่งยืนสำหรับบริษัทจดทะเบียนของสำนักงานคณะกรรมการกำกับหลักทรัพย์และตลาดหลักทรัพย์ โดยผลการประเมินดังกล่าวของสถาบันไทยพัฒน์ อาศัยข้อมูลที่ได้รับจากบริษัทจดทะเบียนตามที่บริษัทจดทะเบียนได้ระบุในแบบแสดงข้อมูลเพื่อการประเมิน Anti-corruption ซึ่งได้อ้างอิงข้อมูลมาจากแบบแสดงรายการข้อมูลประจำปี (แบบ 56-1) รายงานประจำปี (แบบ 56-2) หรือในบุคคลภายนอก โดยมีได้เป็นการประเมินการปฏิบัติของบริษัทจดทะเบียนในตลาดหลักทรัพย์แห่งประเทศไทย และมีได้ใช้ข้อมูลภายใต้เพื่อการประเมินเนื่องจากผลการประเมินดังกล่าวเป็นเพียงผลการประเมิน ณ วันที่ปรากฏในผลการประเมินเท่านั้น ดังนั้นผลการประเมินจึงอาจเปลี่ยนแปลงได้ภายหลังจากวันดังกล่าว หรือเมื่อข้อมูลที่เกี่ยวข้องมีการเปลี่ยนแปลง ทั้งนี้ บริษัทหลักทรัพย์ คิงส์ฟอร์ด จำกัด (มหาชน) มิได้ยืนยัน ตรวจสอบ หรือรับรองความถูกต้องครบถ้วนของผลการประเมินดังกล่าวแต่อย่างใด

ข้อมูลในเอกสารฉบับนี้ รวบรวมมาจากแหล่งข้อมูลที่นำเชื่อถือ อย่างไรก็ตาม บริษัทหลักทรัพย์ คิงส์ฟอร์ด จำกัด (มหาชน) ไม่สามารถที่จะยืนยันหรือรับรองความถูกต้องของข้อมูลเหล่านี้ได้ ไม่ว่าประการใด ๆ บทวิเคราะห์ในเอกสารนี้ จัดทำขึ้นโดยอ้างอิงหลักเกณฑ์ทางวิชาการเกี่ยวกับหลักการวิเคราะห์ และมีได้เป็นการชี้แนะ หรือเสนอแนะให้ซื้อหรือขายหลักทรัพย์ใดๆ การตัดสินใจซื้อหรือขายหลักทรัพย์ใดๆ ของผู้อ่าน ไม่ว่าจะเกิดจากการอ่านบทความในเอกสารนี้หรือไม่ก็ตาม ล้วนเป็นผลจากการใช้วิจารณญาณของผู้อ่าน โดยไม่มีส่วนเกี่ยวข้องของหรือผู้ให้ข้อมูลกับ บริษัทหลักทรัพย์ คิงส์ฟอร์ด จำกัด (มหาชน) ไม่ว่ากรณีใด