

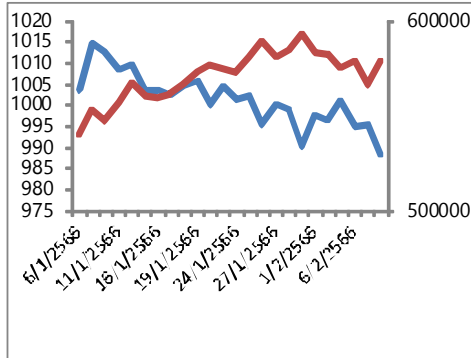


Globlex Group

10 February 2023

# SET50 FUTURES

By Globlex Research Department



## แนวโน้มดัชนีSET50

คาดดัชนีในวันนี้ยังแกว่งตัวผันผวนในลักษณะ Sideway ออกข้าง โดยมีแรงกดดันจากการปรับตัวขึ้นของผลตอบแทนพันธบัตรรัฐบาลสหรัฐอายุ 30 ปี ขณะที่ปัจจัยในประเทศยังขาดปัจจัยใหม่เข้ากระทบตลาด

คำแนะนำ แกว่งตัวในกรอบ 985-994

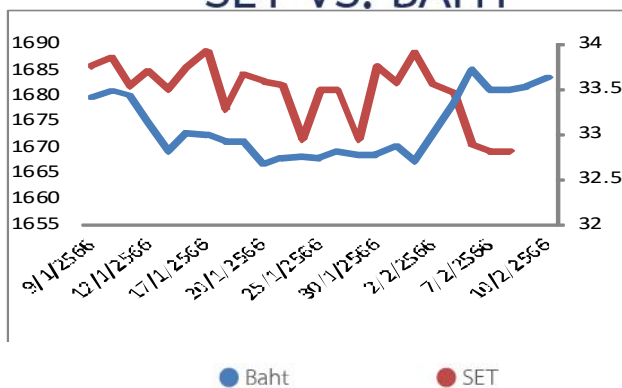
	แนวรับ 1	แนวรับ 2	แนวต้าน 1	แนวต้าน 2	แนวโน้ม
SET50	983	985	994	997	Sideway
S50H23	978	980	989	992	
S50M23	977	979	988	991	
S50U23	974	976	985	988	

## ตารางแสดงข้อมูล

ที่มา : Aspen

	Close	Change	%	Volume	Open interest	Expired date
S50G23	991.3	-0.4	0.0%	24	114	27/2/2566
S50H23	987.0	-1.3	-0.1%	183,930	582,716	30/3/2566
S50J23	986.0	-0.6	-0.1%	11	114	27/4/2566
S50M23	985.7	-1.2	-0.1%	21,901	53,863	29/6/2566
S50U23	982.1	-1.3	-0.1%	3,401	23,636	28/9/2566
S50Z23	982.3	-0.9	-0.1%	4,131	12,628	28/12/2566

## SET VS. BAHT



ที่มา : Aspen

SET50 Futures Net Trades	1D	MTD	YTD
Foreign	-23,023	-60,812	-160,591
Institution	646	3,342	6,574
Customer	22,377	57,470	154,017
<b>All Futures Net Trades</b>			
Foreign	1,821	-56,255	-175,411
Institution	37,053	-6,995	-250,924
Customer	-38,874	63,250	426,335

นักวิเคราะห์ ญัฐวุฒิ วงศ์เยาวรักษ์  
เลขทะเบียน 037824 โทร.02-6725805

Disclaimer : ข้อมูลในรายงานนี้เป็นข้อมูลที่มีการเปิดเผยต่อสาธารณะซึ่งนักลงทุนสามารถเข้าถึงได้โดยทั่วไป และเป็นข้อมูลที่เชื่อว่าจะเชื่อถือได้ ความคิดเห็นที่ปรากฏอยู่ในรายงานนี้เป็นเพียงการนำเสนอในมุมมองของบริษัทและเป็นความคิดเห็น ณ วันที่ที่ปรากฏในรายงานเท่านั้น ซึ่งอาจเปลี่ยนแปลงได้ภายหลังวันดังกล่าว โดยบริษัทไม่จำเป็นต้องแจ้งให้สาธารณชนหรือนักลงทุนทราบ รายงานนี้จัดทำขึ้นเพื่อเผยแพร่ข้อมูลให้แก่พนักงานเท่านั้น บริษัทไม่รับผิดชอบต่อความถูกต้องหรือความผิดพลาดใดๆในข้อมูลหรือความคิดเห็นใดๆในทุกกรณี ดังนั้นนักลงทุนจึงควรใช้ดุลยพินิจในการพิจารณาตัดสินใจก่อนการลงทุน นอกจากนี้ บริษัท และ/หรือ บริษัทในกลุ่มของบริษัทอาจมีส่วนเกี่ยวข้องหรือผลประโยชน์ใดๆกับบริษัทได้ทุกกล่าวถึงในรายงานนี้ก็ได้