



Globlex Group
10 February 2023

AFTERNOON CALL ACTION NOTES

By Globlex Research Department

ดัชนี SET ปิดภาคเช้า

| | | | |
|--------|----------|---------|------------|
| Close | 1,664.42 | Value | 32,946 ลบ. |
| Change | -4.75 | %Change | -0.28% |

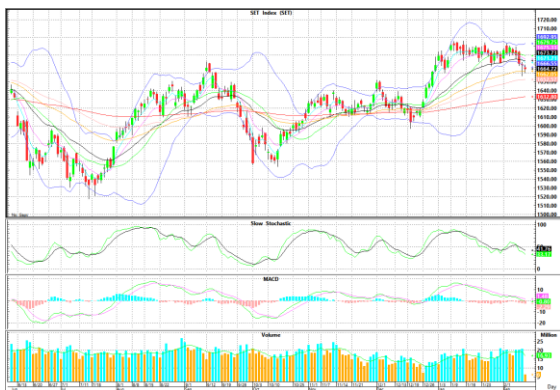
สรุปภาวะตลาดภาคเช้า

ตลาดหุ้นในภาคเช้า ดัชนีเคลื่อนไหวในแดนลบ ตลอดช่วง การซื้อ-ขาย เป็นไปในทิศทางเดียวกับตลาดหุ้นสหรัฐฯ แรงแ ขยมาจากหุ้นกลุ่มอิเล็กทรอนิกส์ ค่าปลีก และพลังงาน ส่วนแรงซื้อมาจากหุ้นกลุ่มไอซีที ส่งผลให้ดัชนี SET Index ปิดตลาดที่ 1,664.42 จุด -4.75 จุด -0.28% มูลค่าการซื้อขาย 32,944 ลบ.

แนวโน้มภาคบ่าย

ดัชนีอ่อนตัวลงต่อเนื่อง หลุดเส้น EMA-50 พร้อมสร้างแท่ง เทียนแดง สอดคล้องกับ Fund Flow ที่ไหลออกเป็นปัจจัย กกดดันต่อดัชนี

แนวรับ 1,600 แนวต้าน 1,670



Technical Insight

THCOM รับ 16.10 บาท / ต้าน 16.80-17.50 บาท / Cut loss 16.00 บาท

ราคาปิด 16.50 บาท

ยืนระยะเหนือเส้นค่าเฉลี่ยทุกระดับ โดยมี Volume เริ่มกระตุก และ MACD เตรียมกวัดว้างสัญญาณซื้อ หากผ่าน 16.80 บาท ลุ้นทดสอบ High เดิมที่ 17.50 บาท

ITEL รับ 4.02 บาท / ต้าน 4.22-4.50 บาท / Cut loss 4.00 บาท

ราคาปิด 4.08 บาท

ไต่ระดับขึ้น พร้อม Volume สนับสนุน และ MACD ส่งสัญญาณ Bullish ต่อเนื่อง คาดราคามี Momentum ขึ้นต่อ โดยมีแนวต้านบริเวณ 4.22-4.50 บาท

ข่าวสำคัญช่วงเช้า

- ตลาดหุ้นเอเชียปิดเช้าลบ หลังหุ้นสหรัฐฯร่วงติดกันสองวัน นลท.จับตาเงินเฟ้อสหรัฐฯ
- CPI จีนเดือนม.ค.เพิ่ม 2.1% ต่ำกว่าคาด โควิดกระทบการใช้จ่ายผู้บริโภค
- ADVANC ปี 65 กำไรสุทธิลดลง 3.4% รับผลต้นทุนเพิ่ม, ลูกค้า 5G โตขึ้นเร็ว
- MORE ไมร์เทิร์น ดึงต่อ หลังปง.ชงศาลยึดทรัพย์สินอภิมุขและพวกเกือบ 4.5 พันลบ.
- BANPU เด้ง ตอบรับเข้า MSCI Global Standard , โบรกฯปรับเป้าล่าง
- MAKRO ร่วง ผิดหวังชวดเข้า MSCI

ที่มา : สำนักข่าวอินโฟเควสท์

นักวิเคราะห์ 02-6725999
วิลาสินี บุญมาสูงทรง ext.5937
วัชรินทร์ จงยรรยง ext.5936
ณัฐวุฒิ วงศ์เยาวรักษ์ ext.5805
สลักบุญ วงศ์อัครเดช ext.7287

ผู้ช่วยนักวิเคราะห์
ปณชัย กฤตธนชัย