

Today Selections >> ILM, PTTEP, TQM


Stock	S	R	Comment
ILM	23.00	24.30	เปิด Little Walk กรุงเทพกรีฑา หนุนกำไร 3Q66
PTTEP	160.00	165.00	รับราคาน้ำมันพุ่ง 5% หลังกังวลเหตุโจมตีอิสราเอล
TQM	33.50	35.00	ประกันรถยนต์ EV มาแรง Margin สูง 30-40%

Market Summary

	Closed	+/-	%Chg
SET	1,438.45	- 14.10	- 0.97
SET50	876.95	- 10.96	- 1.23
SET100	1,957.40	- 23.40	- 1.18
Mai	435.82	- 3.23	- 0.74
Dow Jones	33,407.58	+288.01	+0.87
Nasdaq	13,431.34	+211.51	+1.60
Nikkei	30,994.67	- 80.69	- 0.26
Hang Seng	17,485.98	+ 272.11	+ 1.58
SET Mkt. Cap (Btmn)	17,652.22		
SET Turnover (Btmn)	40,921.64		
PER(x)	19.89		

Stock Top Active

GULF	DELTA	JMT	AOT	KBANK
------	-------	-----	-----	-------

Sector Top Active

ENERG	BANK	FIN
-------	------	-----

Investors Data – SET (Btmn)

6 Oct.23	Buy	Sell	Net
Institution	3,646	2,988	658
Proprietary	3,209	3,460	-251
Foreign	20,391	22,029	-1,638
Local	13,676	12,444	1,232
1-6 Oct.23	Buy	Sell	Net
Institution	24,288	20,817	3,471
Proprietary	16,995	18,667	-1,673
Foreign	120,759	129,614	-8,855
Local	78,967	71,911	7,056

Commodities

	6 Oct.23	5 Oct.23	Chg	%Chg
Bt/US\$	36.98	36.92	+0.06	+0.16
US\$/Yuan	7.194	7.199	-0.01	-0.08
US Bond Yield 10y(%)	4.803	4.755	+0.05	+1.01
Brent Oil (US\$/bbl)	84.58	84.07	+0.51	+0.61
Nymex Oil (US\$/bbl)	82.79	82.31	+0.48	+0.58
Gold Spot (US\$/oz)	1,832.54	1,819.80	+12.74	+0.70
Baltic Dry Index	1,929.00	1,827.00	+102.00	+5.58
Dollar Index (DXYO)	106.10	106.34	-0.24	-0.22

Today's Event

- **CHAYO XD** 0.00111112 บาท
- **CHAYO XD** 50:1
- **TTB XD** 0.05 บาท
- **SCM ลุกหุ้นเข้า** 2,860,400 หุ้น

Oil spiked (again)

- **SET:** คาด SET Index แกว่งตัว Sideways สัปดาห์นี้ในกรอบ 1410-1470 จุด โดยปัจจัยที่อาจเป็น Noise รบกวนตลาดหุ้นทั่วโลกได้แก่ความเสี่ยง Geopolitical risk ที่เกิดขึ้นหลังจากเกิดเหตุการณ์สู้รบระหว่างอิสราเอลกับกลุ่มฮามาสในช่วงสุดสัปดาห์ที่ผ่านมา แต่ปัจจัยดังกล่าว ได้ทำให้ราคาน้ำมันดิบกระโดดสูงขึ้นกว่า 5% ด้วยเช่นกัน จึงมองว่าจะเป็นปัจจัยผลักดันกลุ่ม Oil & Gas บ้านเราในสัปดาห์นี้ไม่มากนัก
- **Strategy:** ในเชิงกลยุทธ์ สำหรับผู้ที่ยังถือครองเงินสดในระดับสูง (ถือครองหุ้นในระดับต่ำ) มองว่าสามารถใช้บริเวณดัชนีปัจจุบันในการเพิ่มน้ำหนักหุ้นได้ จากมาตรวัด Valuation ต่างๆที่ยังคงอยู่ในระดับน่าสนใจ โดยกลุ่มหุ้นแนะนำที่น่าสนใจยังคงได้แก่
 - 1) กลุ่มที่ได้ประโยชน์จากมาตรการกระตุ้นการบริโภคภายในประเทศ ทั้ง Consumer staple และ Grassroot consumption อาทิ **CPALL, CPAXT, BJC, CRC, HMPRO, GLOBAL, DOHOME, TNP, MENA**
 - 2) กลุ่มที่ได้ประโยชน์จากแนวโน้มเศรษฐกิจโลกที่ยังคงแข็งแกร่ง ภาคการผลิตทั่วโลกที่ฟื้นตัว ภาวะ De-stocking ที่ผ่อนคลายลงและเริ่มกลับกลายเป็น Re-stocking เลือกกลุ่มส่งออก อาทิ **KCE, HANA, AAI, ITC, CPF, BTG, GFPT, TU** (เราออกบทวิเคราะห์ TU วันนี้นะเนาะ "ซื้อ" ในเชิงพื้นฐานที่ราคาเป้าหมาย 17 บาท
 - 3) กลุ่มหุ้นที่ซื้อขายด้วยระดับ PBV ปัจจุบันต่ำมากแล้ว เมื่อเทียบกับค่าเฉลี่ยนับตั้งแต่ช่วง Covid ปี 2020 ที่ผ่านมา อาทิ **GPSC, BGRIM, STEC, THANI, BAM, PTG, HMPRO, ACE, EA, SCC** (สำหรับกลุ่มโรงไฟฟ้าอย่าง GPSC, BGRIM, EA อาจรอให้เกิดปรากฏการณ์ Peak yield ในช่วงปลายเดือนนี้-ต้นเดือนหน้าเสียก่อน)
- **Oil:** อย่างไรก็ตาม จำเป็นต้องติดตามการเคลื่อนไหวของราคาน้ำมันดิบอย่างใกล้ชิดในช่วงถัดไป หากสงครามที่เกิดขึ้นปัจจุบันยังไม่สิ้นสุด จนทำให้ราคาน้ำมันดิบเดินทางขึ้นต่อเนื่อง จะเริ่มเพิ่มความเสี่ยงต่อแรงกดดันเงินเฟ้อและแนวโน้มนโยบายการเงินของธนาคารกลางต่างๆในระยะถัดไปได้ ซึ่งจะกระทบกับสมมติฐาน Peak rates และ Peak yields ของเราในช่วงไตรมาส 4 เป็นสำคัญ
- **Factors:** สำหรับปัจจัยอื่นๆที่น่าติดตามในสัปดาห์นี้ ได้แก่
 - 1) การประกาศดัชนีความเชื่อมั่นผู้บริโภคของไทยเดือนก.ย.ที่จะออกมาในวันนี้
 - 2) รายงานตัวเลขเศรษฐกิจสำคัญของจีนในวันที่ 13 ตุลาคม อาทิเช่น ดัชนีราคาผู้บริโภคและผู้ผลิต การส่งออก-นำเข้า
- **Jobs data:** ไฮไลท์สำคัญจากรายงานตัวเลขตลาดแรงงานสหรัฐในเดือนก.ย.เมื่อคืนวันศุกร์ ได้แก่
 - 1) การจ้างงานนอกภาคเกษตรเพิ่มขึ้นถึง 3.4 แสนตำแหน่ง สูงกว่าที่ตลาดคาดไว้อย่างสำคัญ
 - 2) อัตราการว่างงานอยู่ที่ 3.8% สูงกว่าตลาดคาดที่ 3.7% เล็กน้อย
 - 3) อัตราค่าจ้างรายชั่วโมงขยายตัวน้อยกว่าตลาดคาดเล็กน้อย โดยอยู่ที่ 0.2% MoM และ 4.2% YoY

(อ่านรายละเอียดต่อหน้าหลัง)

แนวรับ 1,419 แนวต้าน 1,467
บทวิเคราะห์วันนี้

- **TU (ซื้อ ราคาเป้าหมาย 17 บาท)** คาดกำไร 3Q66 ฟื้นตัวเล็กน้อย แต่ 4Q66 จะฟื้นตัวชัดเจนขึ้น


ณัฐชาต เมษมาสิน
 CFA, FRM (ID: 31379)
 E-mail: nuttachart@trinitythai.com

บริษัทหลักทรัพย์ ทรินิตี้ จำกัด เลขที่ 1 อาคารพาร์ค สยาม ชั้น 22 และห้อง 2301 ชั้น 23 ถนนคอนแวนต์ แขวงสีลม เขตบางรัก กรุงเทพฯ 10500

รายงานฉบับนี้จัดทำขึ้นโดยข้อมูลเท่าที่ปรากฏและเชื่อว่าเป็นที่น่าเชื่อถือได้ แต่ไม่ถือเป็นการยืนยันความถูกต้องและความสมบูรณ์ของข้อมูลใดๆ โดยบริษัทหลักทรัพย์ ทรินิตี้ จำกัด ผู้จัดทำขอสงวนสิทธิ์ในการเปลี่ยนแปลงความเห็นหรือประมาณการต่างๆ ที่ปรากฏในรายงานฉบับนี้โดยไม่ต้องแจ้งล่วงหน้า รายงานฉบับนี้มีวัตถุประสงค์เพื่อใช้ประกอบการตัดสินใจของนักลงทุน โดยไม่ได้เป็นการชี้นำหรือชักชวนให้นักลงทุนทำการซื้อหรือขายหลักทรัพย์ หรือตราสารทางการเงินใดๆ ที่ปรากฏในรายงาน

Strategy

- **Reaction:** ทั้งนี้ หลังรายงานดังกล่าวออกมา พบเห็นการทยอยปรับตัวขึ้นอีกครั้งของ Bond yield สหรัฐฯ มองยังคงเป็นปัจจัยสำคัญที่กดดันสินทรัพย์ทั่วโลก ณ ขณะนี้ อย่างไรก็ดี เรายังคงคาดหวังการปรับตัว Peak out ของ Yield ดังกล่าวในช่วงการประชุม Fed ครั้งถัดไปเช่นเดิม

ณัฐชาติ เมฆมาดิน, CFA, FRM
เลขทะเบียนนักวิเคราะห์:
031379
nuttachart@trinitythai.com

Fund Flow

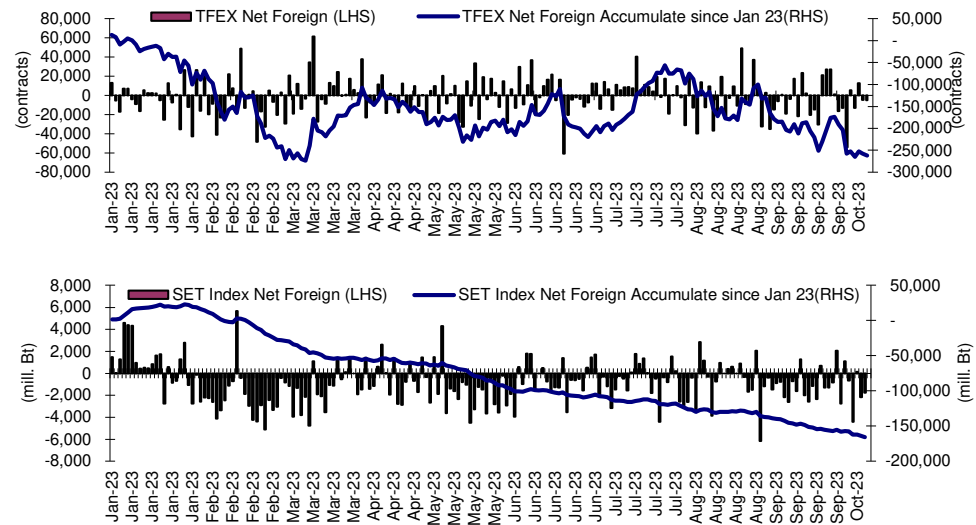
Foreign Portfolio Investment in Equities (Asia ex. Japan)

Unit : US\$ mn

	As at	Day	WTD Net	MTD Net	YTD Net
India	5-Oct	-40.5	-616.3	-616.3	14,142.4
Indonesia	6-Oct	-1.7	-0.6	-0.6	-310.3
Malaysia	5-Oct	-86.8	-174.8	-174.8	-616.3
Philippines	6-Oct	-2.7	-45.5	-45.5	-774.6
South Korea	6-Oct	-105.9	-750.9	-750.9	5,557.6
Sri Lanka	6-Oct	0.0	0.1	0.1	10.2
Taiwan	6-Oct	-160.2	-1,520.7	-1,520.7	-3,700.8
Thailand	6-Oct	-44.3	-239.1	-239.1	-4,765.7
Vietnam	6-Oct	6.0	-10.3	-10.3	-275.9

Source: Bloomberg

Net Foreign



Indicators to watch

	Last	Previous	% chg	1W Prior	1M Prior	Remark
VIX Index	17.45	18.49	-5.6%	-0.4%	26.1%	+
Ted Spread	0.16	0.18	-8.2%	-23.6%	-29.7%	+
TTF (Thai Trust Fund)	11.27	11.25	0.2%	0.4%	6.1%	+
U.S.Dollar Index	106.10	106.34	-0.2%	0.0%	1.2%	+
U.S.Bond Yield	4.80	4.72	1.6%	4.6%	11.8%	+
US Coal Index	7.5	6.87	9.2%	39.9%	58.2%	+
Emerging Asia Index (MXMS)	504.68	500.36	0.9%	-1.0%	-3.5%	+

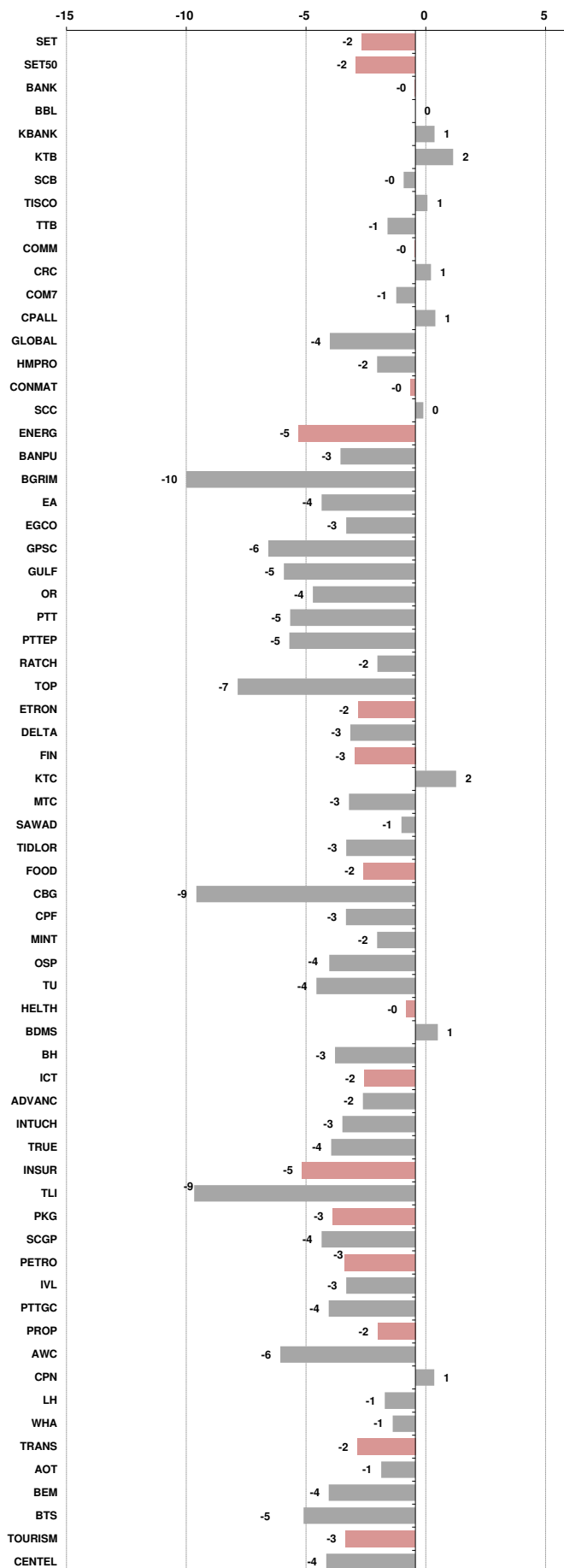
Source: Bloomberg, Aspen

Price performance of Stock in SET50
(for weekly: 6 Oct 2023 - 29 Sep 2023)

1 Week Performance



Stock	6-Oct-23	%YTD	%-1W	%-1M	%-3M	%-6M	%-12M
SET	1,438.45	-14	-2	-7	-3	-8	-9
SET50	876.95	-13	-2	-8	-4	-7	-8
BANK	389.48	0	0	-4	1	5	5
BBL	167.50	13	0	0	7	9	21
KBANK	127.00	-14	1	-3	-3	-2	-11
KTB	19.30	9	2	-1	1	18	14
SCB	102.00	-5	0	-12	-6	-1	-3
TISCO	99.25	0	1	-1	3	-1	5
TTB	1.70	21	-1	-2	10	20	39
COMM	33,435.18	-15	0	-6	-2	-8	0
CRC	39.00	-16	1	-5	0	-13	-1
COM7	31.00	-9	-1	-5	16	15	2
CPALL	61.00	-11	1	-5	-2	0	12
GLOBAL	16.20	-28	-4	-12	7	-10	-16
HMPRO	12.30	-21	-2	-10	-12	-15	-10
CONMAT	7,781.42	-16	0	-5	-7	-8	-12
SCC	302.00	-12	0	-3	-7	-4	-6
ENERG	20,012.47	-20	-5	-9	-5	-12	-18
BANPU	7.75	-43	-3	-8	-14	-28	-39
BGRIM	26.00	-35	-10	-20	-23	-34	-17
EA	49.00	-49	-4	-21	-10	-35	-44
EGCO	117.50	-32	-3	-11	-8	-24	-28
GPSC	42.00	-42	-6	-18	-20	-37	-31
GULF	43.00	-22	-5	-7	-7	-18	-14
OR	17.90	-25	-4	-11	-14	-15	-31
PTT	31.75	-5	-5	-10	-6	2	-8
PTTEP	162.00	-8	-5	-2	7	2	-5
RATCH	31.00	-27	-2	-9	-13	-19	-22
TOP	46.75	-17	-7	-5	4	-11	-11
ETRON	10,052.57	-3	-2	-23	-11	-7	14
DELTA	80.50	-90	-3	-25	-15	-91	-89
FIN	3,445.18	-26	-3	-10	-4	-13	-24
KTC	44.75	-24	2	-3	-3	-14	-22
MTC	35.00	-8	-3	-11	-7	6	-4
SAWAD	42.50	-13	-1	-12	-10	-17	-1
TIDLOR	20.20	-32	-3	-9	-13	-20	-26
FOOD	11,020.20	-13	-2	-5	1	-6	-10
CBG	74.50	-23	-9	-10	17	-14	-9
CPF	20.10	-19	-3	-5	3	-6	-18
MINT	30.75	-5	-2	-8	-8	0	12
OSP	24.10	-15	-4	-17	-15	-20	-10
TU	13.90	-18	-4	-3	9	5	-24
HEALTH	6,982.71	-3	0	-1	3	-5	-5
BDMS	27.00	-7	1	-2	-1	-11	-8
BH	259.00	22	-3	1	16	13	11
ICT	157.90	-5	-2	1	2	-4	-5
ADVANC	223.00	14	-2	4	3	7	20
INTUCH	71.50	-7	-3	-2	-2	-3	1
TRUE	6.85	N/A	-4	2	5	-16	N/A
INSUR	10,674.71	-16	-5	-1	4	-5	-21
TLI	11.80	-21	-9	-3	4	-9	-24
PKG	3,700.42	-33	-3	-6	1	-17	-31
SCGP	36.75	-36	-4	-5	5	-18	-32
PETRO	686.95	-31	-3	-8	-19	-24	-26
IVL	25.25	-38	-3	-10	-25	-25	-36
PTTGC	33.25	-30	-4	-8	-14	-25	-20
PROP	228.73	-16	-2	-7	-5	-13	-7
AWC	3.68	-42	-6	-11	-21	-35	-36
CPN	63.75	-10	1	-6	-2	-8	-2
LH	7.70	-22	-1	-8	-8	-21	-13
WHA	5.20	27	-1	2	11	19	49
TRANS	328.92	-12	-2	-5	-4	-7	-9
AOT	68.75	-8	-1	-4	-3	-4	-5
BEM	8.00	-18	-4	-8	-4	-11	-10
BTS	7.15	-15	-5	0	-6	0	-11
TOURISM	585.20	-9	-3	-7	-6	-16	-6
CENDEL	45.25	-10	-4	-3	-4	-19	-9



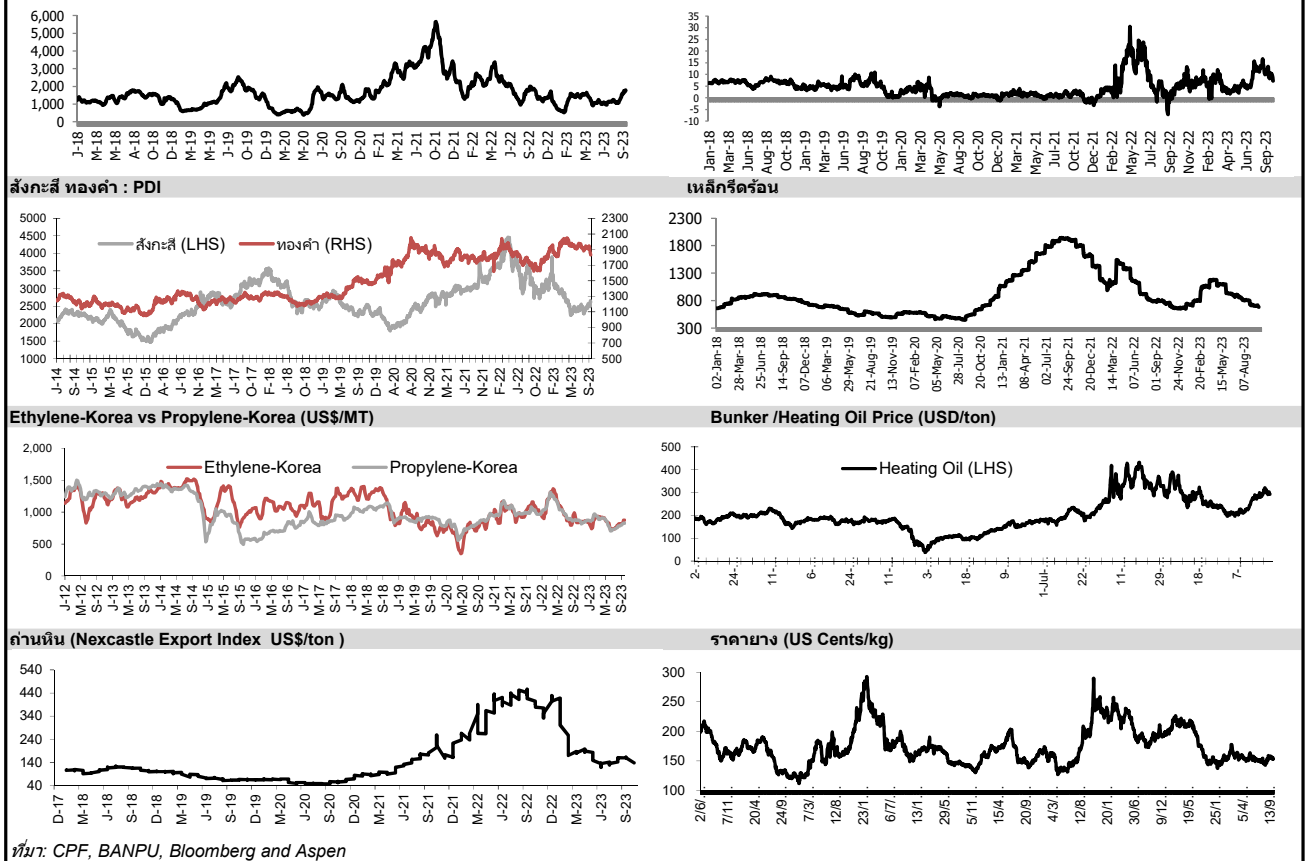


อัตราแลกเปลี่ยนวันนี้*		36.98	Change	0.06
------------------------	--	-------	--------	------

*เปรียบเทียบ Transaction ล่าสุดกับก่อนหน้า (โดยไม่แยกว่าเป็นของ off-shore หรือ on-shore)

สินค้า	หน่วยราคา	ปิดล่าสุด	ก่อนหน้า	ราคาปิดล่าสุด	ก่อนหน้า	เปลี่ยนแปลง +/-	%	หลักทรัพย์ที่เกี่ยวข้อง
เรือ <i>ปรับปรุง</i>	Baltic Dry Index (spot)	6-Oct-23	5-Oct-23	1,929	1,827	+102.00	5.6%	PSL, TTA
	BHSI (Handy Size)	6-Oct-23	5-Oct-23	675	673	+2.00	0.3%	
ยาง	(US Cents/kg)	6-Oct-23	5-Oct-23	153.80	152.20	+1.60	1.1%	STA, TRUBB
น้ำตาล	(Cent/Pound)	6-Oct-23	5-Oct-23	26.74	26.16	+0.58	2.2%	KSL, KBS, KTIS, BRR
ถั่วเหลือง	(Cent\$/Bushel)	6-Oct-23	5-Oct-23	1,273.75	1,282.75	-9.00	-0.7%	TVO
น้ำมันปาล์ม	(US\$/ton)	6-Oct-23	5-Oct-23	3,600.00	3,600.00	+0.00	0.0%	CPI, LST, UPOIC, UVAN
สังกะสี	(US\$/ton)	6-Oct-23	5-Oct-23	2,481.00	2,523.50	-42.50	-1.7%	PDI
ทองคำ	(US\$/oz)	6-Oct-23	5-Oct-23	1,830.20	1,816.60	+13.60	0.7%	THL (Source:Aspen)
SPDR Gold Trust	(ton)	6-Oct-23	5-Oct-23	867.58	869.31	-1.73	-0.2%	
น้ำมันดิบ <i>ทุกวัน</i>	WTI (US\$/barrel)	6-Oct-23	5-Oct-23	82.79	82.31	+0.48	0.6%	PTT, PTTEP, TOP, PTTGC, BCP
	Brent (US\$/barrel)	6-Oct-23	5-Oct-23	84.58	84.07	+0.51	0.6%	(Source:Aspen)
ค่าการกลั่น <i>ทุกวัน</i>	GRM (US\$/barrel)	6-Oct-23	5-Oct-23	4.41	2.93	+1.48	0.0%	BCP, IRPC, PTTGC and TOP (Bloomberg)
น้ำมันทำความร้อน	Heating Oil (cent/gallon)	6-Oct-23	5-Oct-23	262.46	259.25	+3.21	1.2%	BCP, IRPC, PTTGC and TOP (Bloomberg)
	Natural Gas(\$/MMBtu)	6-Oct-23	5-Oct-23	3.34	3.18	+0.17	5.3%	PTTEP, PTT, BANPU (Bloomberg)
ปิโตรเคมี	Naphtha (US\$/MT)	6-Oct-23	5-Oct-23	647.50	678.75	-31.25	-4.6%	PTTGC, SCC (เป็นต้นทุน)
	Ethylene (US\$/MT)	29-Sep-23	22-Sep-23	875	875	+0.00	0.0%	PTTGC, SCC, IRPC (Bloomberg)
<i>ทุกสัปดาห์</i>	Propylene (US\$/MT)	29-Sep-23	22-Sep-23	825	825	+0.00	0.0%	PTTGC, SCC, IRPC
เหล็ก	HRC (US\$/ton) รีดร้อน	6-Oct-23	5-Oct-23	705.0	705.0	+0.00	0.0%	(Source:Bloomberg)
ถ่านหิน	NEX (US\$/ton)	6-Oct-23	29-Sep-23	137.85	160.72	-22.87	-14.2%	BANPU, LANNA, UMS
อาหาร	ไก่ (บาท/กก.)	31-Aug-23	31-Jul-23	40.00	43.00	-3.00	-7.0%	CPF, GFPT (Source: CPF)
	<i>ทุกเดือน</i> กุ้งVannamei(บาท/กก.)	31-Aug-23	31-Jul-23	115	120	-5.00	-4.2%	CPF, CFRESH, SSF, ASIAN, TU
	<i>ทุกเดือน</i> สัตว์ (บาท/กก.)	31-Aug-23	31-Jul-23	68.00	68.50	-0.50	-0.7%	CPF

กราฟแสดงแนวโน้มราคา



ที่มา: CPF, BANPU, Bloomberg and Aspen



NVDR Trading Data by Stock : 9 Oct 2023

Total NVDR Trading (Bt m)	Date	6 Oct 23	Net (Bt M)
		21,265.27	Institutions +657.71
% of SET :		25.98%	Proprietary -251.41
Total SET Trading Value :		+40,928.28	Foreign -1,638.22
			Local Investor +1,231.92

STOCK	Net Buy ซื้อสุทธิ					
	Value (Btm) : มูลค่า (ล้านบาท)					
	6 Oct	5 Oct	4 Oct	3 Oct	2 Oct	Total 5 Days
1 KBANK	433.9	-38.5	104.1	-272.3	-224.2	3.0
2 DELTA	173.8	81.3	-54.5	-398.4	419.3	221.4
3 BANPU	128.9	32.8	88.8	-53.4	38.5	235.6
4 BBL	97.6	87.2	-67.0	-53.2	-10.0	54.6
5 KTB	91.0	-47.6	-23.1	-348.6	-52.3	-380.6
6 JMART	84.8	19.1	5.0	16.9	-29.6	96.1
7 CRC	74.0	-1.2	556.1	-200.7	-34.5	393.6
8 SIRI	64.9	-34.9	-41.1	-66.6	-18.6	-96.3
9 OR	44.9	38.9	75.2	-57.4	-6.3	95.2
10 GPSC	43.4	-82.0	-5.7	-63.5	14.1	-93.7
11 SINGER	41.0	-21.3	2.7	28.1	-1.7	48.9
12 CHG	30.4	2.0	22.2	8.8	15.5	78.9
13 ADVANC	27.9	8.9	57.4	214.2	536.8	845.1
14 CBG	24.5	27.8	60.2	-73.5	-29.3	9.7
15 AWC	22.4	31.0	-23.9	-36.5	-11.3	-18.3
16 IVL	20.7	17.7	60.1	-11.5	40.7	127.7
17 AMATA	18.3	-10.7	-23.0	-30.4	6.6	-39.2
18 EGCO	18.0	-15.9	1.0	-16.6	15.1	1.6
19 BJC	17.0	0.1	12.2	28.1	7.2	64.7
20 BH	16.0	1.5	-10.6	7.0	41.2	55.1
21 BCPG	14.8	-1.0	-2.9	-0.8	-2.9	7.2
22 KCG	14.1	6.4	-0.4	2.1	8.6	31.0
23 VGI	12.6	-4.9	14.4	14.6	11.2	47.9
24 PTTGC	12.5	-3.3	93.3	-91.3	-140.0	-128.7
25 ICHI	12.2	-10.0	-7.9	43.5	17.2	55.1
26 HMPRO	11.5	-49.1	23.4	-4.7	-33.1	-51.9
27 SJWD	10.5	0.0	3.4	2.7	-1.9	14.6
28 XPG	10.1	-33.3	9.5	21.7	8.1	16.0
29 COCOCO	8.9	-1.2	1.3	-5.7	7.2	10.4
30 CPAXT	8.6	10.6	21.0	7.1	12.7	60.0

STOCK	Net Sell ขายสุทธิ					
	Value (Btm) : มูลค่า (ล้านบาท)					
	6 Oct	5 Oct	4 Oct	3 Oct	2 Oct	Total 5 Days
GULF	-297.0	82.6	175.5	399.1	64.0	424.1
JMT	-198.3	49.4	12.5	6.4	-78.1	-208.1
MTC	-195.9	-50.7	-26.5	-11.4	-1.0	-285.5
AOT	-156.4	97.6	-399.5	-284.4	-91.4	-834.1
SCB	-150.3	-332.7	-295.2	-184.0	-155.5	-1,117.7
CPALL	-132.7	-83.5	-99.8	-172.4	-45.9	-534.2
BDMS	-129.2	455.7	275.1	-141.5	-57.0	403.1
HANA	-96.8	-200.8	-78.4	-33.6	81.7	-327.8
SAWAD	-71.5	-17.4	-16.9	-19.2	21.3	-103.7
CPN	-67.7	-26.1	33.5	-54.0	159.3	45.0
BGRIM	-63.6	-57.6	63.1	22.5	16.0	-19.5
PTTEP	-60.7	-178.0	-103.2	-390.7	33.3	-699.4
PTT	-57.2	-25.8	45.8	199.3	-211.9	-49.8
OSP	-57.2	-24.0	-21.0	-42.5	-9.5	-154.2
SISB	-49.5	-15.2	-32.0	-21.8	-11.8	-130.3
SPRC	-48.1	-47.3	-26.3	-75.8	-50.8	-248.3
SAPPE	-46.2	42.9	53.7	-42.3	12.6	20.7
TISCO	-46.2	-34.2	15.8	-114.9	-54.6	-234.1
TTB	-37.2	-15.8	-18.6	-44.8	-30.5	-146.9
XO	-35.7	-0.6	15.1	-17.7	3.2	-35.8
SPALI	-35.3	-27.8	3.0	-7.4	10.8	-56.7
MINT	-35.3	4.1	2.3	-18.7	10.8	-36.8
KCE	-33.5	1.9	12.3	-25.3	18.5	-26.1
EA	-30.6	-3.2	41.8	85.3	-47.6	45.7
TIDLOR	-30.0	68.3	-139.7	-88.8	48.7	-141.5
COM7	-29.3	-8.9	-53.4	-13.3	-31.3	-136.1
MOSHI	-23.2	-3.9	-2.3	-7.0	-4.7	-40.9
GUNKUL	-16.5	-15.8	-5.4	9.8	1.0	-26.9
PSL	-16.5	0.5	7.1	-30.2	-4.9	-44.1
ERW	-15.9	2.3	-12.4	-0.5	-0.6	-27.1

STOCK	MONTH TO DATE (Bt m) ยอดซื้อขายสุทธิเดือน ตุลาคม 66	
	1 - 6 Oct 23	
	TOTAL NET BUY	TOTAL NET SELL
ADVANC	845.1	SCB -1,117.7
GULF	424.1	AOT -834.1
BDMS	403.1	PTTEP -699.4
CRC	393.6	CPALL -534.2
BANPU	235.6	LH -468.9
DELTA	221.4	KTB -380.6
IVL	127.7	TOP -328.9
JMART	96.1	HANA -327.8
OR	95.2	MTC -285.5
BCP	94.1	SCGP -280.1
TLI	89.9	SPRC -248.3
CHG	78.9	TISCO -234.1
BCH	66.5	CPF -220.5
BJC	64.7	SCC -212.1
CPAXT	60.0	JMT -208.1
WHA	56.7	KTC -190.9
BH	55.1	OSP -154.2
ICHI	55.1	TTB -146.9
BBL	54.6	BTS -143.8
TU	52.5	TIDLOR -141.5
SINGER	48.9	COM7 -136.1
VGI	47.9	SISB -130.3
III	46.8	PTTGC -128.7
EA	45.7	SAWAD -103.7
CPN	45.0	SIRI -96.3
SKY	44.0	GPSC -93.7
KLINIQ	41.3	KKP -77.6
STA	36.6	PLANB -75.4
TIPH	33.7	INTUCH -62.9
KCG	31.0	SPALI -56.7

STOCK	YEAR TO DATE Y2023 (Bt m) ยอดซื้อขายสุทธิปี 2566	
	3 Jan 23 - 6 Oct 23	
	TOTAL NET BUY	TOTAL NET SELL
1 CPALL	9,806.4	KBANK -14,409.8
2 BBL	6,001.8	AOT -11,896.3
3 TTB	5,325.7	LH -5,542.7
4 BDMS	4,623.2	BANPU -4,861.7
5 PTTEP	4,585.9	CRC -4,261.8
6 MAKRO	4,118.8	KKP -4,071.1
7 SCB	3,442.2	PTTGC -3,749.9
8 TIDLOR	2,938.5	CPF -2,729.8
9 HANA	2,843.2	PTT -2,455.5
10 ADVANC	2,831.0	HMPRO -2,356.1
11 SCC	2,496.9	IVL -2,143.0
12 WHA	2,258.9	RATCH -2,126.0
13 KTB	2,169.9	GULF -2,112.8
14 ICHI	1,566.2	EA -1,935.7
15 TESCO	1,415.6	TU -1,756.1
16 AMATA	1,139.0	BEM -1,724.1
17 PSG	1,093.3	AWC -1,715.4
18 TRUE	1,002.6	CPN -1,691.1
19 TLI	837.8	OR -1,674.7
20 CBG	825.9	DELTA -1,555.6
21 COM7	788.7	TOP -1,506.5
22 GUNKUL	786.0	SPALI -1,370.5
23 BGRIM	669.1	TISCO -1,354.5
24 SKY	619.8	ESSO -1,291.2
25 TCAP	584.2	BLA -1,116.2
26 CK	564.6	BAM -943.1
27 ITC	508.5	IRPC -895.6
28 GPSC	476.5	THG -891.4
29 CHG	472.9	EGCO -870.7
30 BTG	468.5	BJC -857.3

STOCK	Total Net BUY/SELL Y2022 ยอดซื้อขายสุทธิปี 2565	
	Value (Btm) : มูลค่า (ล้านบาท)	
	TOTAL NET BUY	TOTAL NET SELL
1 PTTEP	24,291	PTT -4,542
2 BDMS	21,045	PTTGC -3,390
3 AOT	17,316	SCC -2,224
4 BH	14,290	DTAC -1,701
5 EA	13,423	SABUY -1,578
6 KBANK	11,914	TU -1,164
7 CPALL	11,493	NEX -1,106
8 BANPU	9,175	KCE -1,104
9 TRUE	7,682	WICE -1,099
10 TOP	7,607	JMART -1,052
11 IVL	7,432	BAM -702
12 ADVANC	7,122	JAS -688
13 MAKRO	7,078	BYD -687
14 CRC	7,059	IRPC -682
15 CPN	6,619	RBF -623
16 CPF	5,700	III -574
17 DELTA	5,694	DITTO -513
18 KTB	5,693	ASK -511
19 BCP	5,315	TCAP -509
20 HMPRO	5,088	GUNKUL -503
21 MORE	4,994	BEC -474
22 AWC	4,789	NINE -439
23 OSP	4,166	AS -436
24 SPALI	4,128	JTS -419
25 BEM	3,789	WORK -365
26 MTC	3,689	SAT -351
27 MINT	3,574	HUMAN -345
28 INTUCH	3,497	MACO -342
29 LH	3,391	LEO -300
30 OR	3,371	BTG -296

แบบรายงานการเปลี่ยนแปลงการถือหลักทรัพย์และสัญญาซื้อขายล่วงหน้าของผู้บริหาร (แบบ 59)

ชื่อผู้บริหาร	วิธีการได้มา/ จำหน่าย	จำนวน (หุ้น)	ราคา (บาท)	มูลค่า (บาท)	ประเภท หลักทรัพย์	วันที่ได้มา/ จำหน่าย	
AMARIN	นาง ระริน อุทกะพันธุ์ ปัญจรุ่งโรจน์	ขาย	138,387,052.00	4.60	636,580,439.20	หุ้นสามัญ	6/10/2566
BDMS	นาย พุฒิพงศ์ ปราสาททองโอสถ	ขาย	1,000,000.00	27.50	27,500,000.00	หุ้นสามัญ	5/10/2566
HTC	พันเอก พิชร รัตตะกุล	ขาย	262,700.00	15.99	4,200,573.00	หุ้นสามัญ	5/10/2566
KUN	นาย ไพศาล คังขวณิช	ขาย	524,000.00	0.10	52,400.00	ใบสำคัญแสดงสิทธิที่จะซื้อหุ้น	6/10/2566
TKC	นาย ปิยะ จิราภาวงศ์	ขาย	10,000.00	26.25	262,500.00	หุ้นสามัญ	5/10/2566
BGT	นาย นพดล ธรรมวัฒนะ	ซื้อ	14,600.00	0.91	13,286.00	หุ้นสามัญ	5/10/2566
BLC	นาย สุวิทย์ งานภูพันธ์	ซื้อ	90,000.00	5.09	458,100.00	หุ้นสามัญ	29/9/2566
BOFFICE	นางสาว สโรชา มีนสุข	ซื้อ	20,000.00	5.10	102,000.00	หน่วยทรัสต์	5/10/2566
EP	นาย ยุทธ ชินสุภักกุล	ซื้อ	107,900.00	2.91	313,989.00	หุ้นสามัญ	5/10/2566
GFC	ว่าที่ ร้อยตรี วรวิศว์ นำขาว	ซื้อ	6,500.00	9.78	63,570.00	หุ้นสามัญ	2/10/2566
GFC	ว่าที่ ร้อยตรี วรวิศว์ นำขาว	ซื้อ	500.00	9.25	4,625.00	หุ้นสามัญ	3/10/2566
ICN	นาย วิรัตน์ รุ่งเรืองบริบูรณ์	ซื้อ	10,000.00	2.80	28,000.00	หุ้นสามัญ	3/10/2566
JR	นาย จรัญ วิวัฒน์เจษฎากุล	ซื้อ	18,000.00	5.44	97,920.00	หุ้นสามัญ	5/10/2566
KSL	นาย จำรูญ ชินธรรมมิตร	ซื้อ	200,000.00	2.78	556,000.00	หุ้นสามัญ	5/10/2566
KUN	นาง ประวีรัตน์ เทวอักษร	ซื้อ	20,000.00	1.83	36,600.00	หุ้นสามัญ	3/10/2566
KUN	นาย คุณา เทวอักษร	ซื้อ	20,000.00	1.83	36,600.00	หุ้นสามัญ	3/10/2566
MODERN	นาย โยธิน เนื่องจางานต์	ซื้อ	20,000.00	2.72	54,400.00	หุ้นสามัญ	5/10/2566
PG	นาง กิตยาภรณ์ ชัยถาวรเสถียร	ซื้อ	21,000.00	8.60	180,600.00	หุ้นสามัญ	5/10/2566
PIN	นาย สุเรนทร์ สุวรรณวงศ์กิจ	ซื้อ	30,000.00	4.10	123,000.00	หุ้นสามัญ	4/10/2566
PRIN	นาย ปริญญา โกวิทจินดาชัย	ซื้อ	11,200.00	2.91	32,592.00	หุ้นสามัญ	5/10/2566
SELIC	นาย เอก สุวัฒน์พิมพ์	ซื้อ	36,300.00	2.27	82,401.00	หุ้นสามัญ	3/10/2566
SFLEX	นาย ปรินทร์ธรรม์ อภิธนาศรีวงศ์	ซื้อ	110,000.00	3.26	358,600.00	หุ้นสามัญ	5/10/2566
SIRI	นาย อุทัย อุทัยแสงสุข	ซื้อ	200,000.00	1.66	332,000.00	หุ้นสามัญ	5/10/2566
SPA	นาย ภูมิพันธ์ บุญญาปะมัย	ซื้อ	500,000.00	12.60	6,300,000.00	หุ้นสามัญ	4/10/2566
SYNTEC	นาย ณยศ ปิสิญธนกุล	ซื้อ	50,000.00	1.61	80,500.00	หุ้นสามัญ	2/10/2566
SYNTEC	นาย ณยศ ปิสิญธนกุล	ซื้อ	50,000.00	1.60	80,000.00	หุ้นสามัญ	3/10/2566
TSTE	นาย ประภาส ขุดิมวารพันธ์	ซื้อ	20,300.00	9.71	197,113.00	หุ้นสามัญ	5/10/2566
UEC	นาย ไพบุลย์ เจริมทรัพย์ากร	ซื้อ	300,000.00	1.59	477,000.00	หุ้นสามัญ	5/10/2566
WICE	นาย ชูเดช คงสุนทร	ซื้อ	50,000.00	7.17	358,500.00	หุ้นสามัญ	5/10/2566
YONG	นาย คมสัน ศลิษฏอรรถกร	ซื้อ	20,000.00	2.10	42,000.00	หุ้นสามัญ	3/10/2566
YONG	นาย คมสัน ศลิษฏอรรถกร	ซื้อ	20,000.00	2.10	42,000.00	หุ้นสามัญ*	3/10/2566
YONG	นาย คมสัน ศลิษฏอรรถกร	ซื้อ	20,000.00	2.08	41,600.00	หุ้นสามัญ*	3/10/2566
YONG	นาย คมสัน ศลิษฏอรรถกร	ซื้อ	10,000.00	2.08	20,800.00	หุ้นสามัญ	3/10/2566
YONG	นาย คมสัน ศลิษฏอรรถกร	ซื้อ	10,000.00	2.08	20,800.00	หุ้นสามัญ	5/10/2566
YONG	นาย ปฎิเวศ ศลิษฏอรรถกร	ซื้อ	50,000.00	2.10	105,000.00	หุ้นสามัญ	5/10/2566
YONG	นาย สรรเพชญ์ ศลิษฏอรรถกร	ซื้อ	100,000.00	2.02	202,000.00	หุ้นสามัญ	4/10/2566
SCM	นาย สิทธิวีร์ เกียรติขวณินต์	รับโอน	20,000,000.00	-	20,000,000.00	หุ้นสามัญ	5/10/2566
SCM	นางสาว กมลทิพย์ เกียรติขวณินต์	โอน	20,000,000.00	-	20,000,000.00	หุ้นสามัญ	4/10/2566

ที่มา : ศูนย์สารสนเทศตลาดทุน สำนักงานคณะกรรมการ ก.ล.ด.

หลักทรัพย์ที่ต้องซื้อขายด้วยบัญชี Cash Balance

Stock	September 2023																					
	11	12	13	14	15	18	19	20	21	22	25	26	27	28	29	2	3	4	5	6	9	10

LEVEL 1 : ผู้ซื้อต้องใช้บัญชี Cash Balance และห้ามนำหลักทรัพย์ที่กำหนดมาคำนวณวงเงินซื้อขาย

-

LEVEL 2: ผู้ซื้อต้องใช้บัญชี Cash Balance, ห้ามคำนวณวงเงินซื้อขาย และห้าม Net Settlement

-

LEVEL 3: ห้ามซื้อขาย (SP) 1 วันทำการวันแรก และผู้ซื้อต้องใช้บัญชี Cash Balance, ห้ามคำนวณวงเงินซื้อขาย และห้าม Net Settlement

-

Source: SET

Short Sales

Stock	% Short Sale Volume Comparing with Main Board	Average Price (Bt)	Volume (shares)	Value (Mil. B)
GULF-R	10.85	43.31	6,130,200	265,492,200
GULF	10.46	43.08	5,945,300	256,121,825
PTT	17.52	31.82	6,143,700	195,488,150
DELTA-R	8.32	82.75	2,211,900	183,039,500
AOT	10.74	68.92	2,097,900	144,590,475
JMT	8.62	47.31	2,904,800	137,424,300
MTC-R	17.58	35.60	3,232,300	115,075,375
ADVANC	17.83	223.62	513,400	114,805,100
BDMS	10.49	27.25	3,994,300	108,860,375
CPALL-R	11.58	61.16	1,598,000	97,725,950
CPALL	11.38	60.91	1,577,500	96,085,700
BGRIM-R	18.97	26.45	3,020,000	79,882,000
EA-R	16.46	49.33	1,525,700	75,269,350
OR	22.26	18.01	3,781,800	68,112,930
BBL	8.74	168.43	401,100	67,555,700
JMT-R	4.10	48.11	1,359,600	65,409,250
BH-R	11.74	259.74	239,100	62,103,700
SAWAD	14.16	43.38	1,355,100	58,782,750
ADVANC-R	9.13	223.06	263,500	58,775,200
OSP-R	19.47	24.22	2,404,900	58,242,570
HANA-R	7.98	61.38	913,300	56,058,475
KBANK	4.43	127.16	435,200	55,340,900
HANA	7.40	61.62	843,700	51,992,075
BANPU	6.17	7.67	6,664,400	51,108,000
PTTEP-R	7.85	161.66	314,500	50,842,550
MTC	7.71	35.60	1,417,500	50,458,975
SCC-R	14.41	303.44	160,600	48,732,000
EA	10.01	49.39	927,200	45,799,025
DELTA	2.06	83.43	542,400	45,250,475
RATCH-R	22.75	30.99	1,454,000	45,056,050
AOT-R	3.28	68.94	639,400	44,077,675
CPN-R	10.21	63.59	686,200	43,632,600
INTUCH	17.52	71.51	582,500	41,652,300
BH	7.87	260.48	159,800	41,624,000
TRUE-R	16.52	6.89	6,005,900	41,387,510
SPALI	18.73	19.40	2,132,800	41,376,320
BDMS-R	3.84	27.25	1,461,500	39,825,850
SAWAD-R	9.57	43.08	922,700	39,750,875
KCE-R	8.10	55.71	690,000	38,443,250
OSP	12.60	24.24	1,555,900	37,708,560
GPSC	8.67	42.55	879,300	37,417,300
PTTEP	5.77	161.56	231,100	37,335,950
CPF-R	13.28	19.96	1,849,500	36,915,950
CBG-R	8.53	75.52	484,600	36,598,450
TOP	13.13	46.58	760,100	35,402,450
LH	16.91	7.69	4,560,200	35,071,835
PTTGC-R	15.45	32.86	1,064,600	34,987,925
SCB	4.14	102.31	338,700	34,653,850
KBANK-R	2.67	127.21	262,400	33,380,150
KCE	7.01	55.54	598,400	33,235,075
JMART	3.44	23.63	1,364,300	32,237,900
TOP-R	11.33	46.72	653,600	30,532,925
SCB-R	3.63	101.98	297,800	30,368,650
INTUCH-R	12.74	71.49	423,600	30,281,250
SIRI	8.57	1.63	18,416,600	30,032,025
CRC	7.10	39.16	764,300	29,931,975
GPSC-R	6.52	42.67	659,700	28,146,375
TIDLOR	6.82	20.29	1,379,100	27,983,200
RATCH	14.02	31.06	893,900	27,765,325

Source: SET

October 2023

Monday	Tuesday	Wednesday	Thursday	Friday
2	3	4	5	6
<ul style="list-style-type: none"> ▪ LHHOTEL XD 0.30 บาท ▪ SABUY ลูกหุ้นเข้า 10,930,280 หุ้น 	<ul style="list-style-type: none"> ▪ META XR 10:3 @ 0.24 บาท ▪ JPARK เข้าซื้อขายเป็นวันแรก (400mn sh @ Bt3.80) MAI 	<ul style="list-style-type: none"> ▪ PTT XD 0.80 บาท ▪ RS XD 0.60 บาท ▪ TFMAMA XD 2.25 บาท ▪ ALPHAX ลูกหุ้นเข้า 870,000,000 หุ้น ▪ TTB ลูกหุ้นเข้า 79,623,874 หุ้น 	<ul style="list-style-type: none"> ▪ RABBIT ลูกหุ้นเข้า 25,446,400 หุ้น ▪ SIRI ลูกหุ้นเข้า 4,450,000 หุ้น ▪ TVDH ลูกหุ้นเข้า 40,770,447 หุ้น ▪ WAVE ลูกหุ้นเข้า 2,896,050 หุ้น 	<ul style="list-style-type: none"> ▪ ALPHAX ลูกหุ้นเข้า 300,000,000 หุ้น ▪ BANPU ลูกหุ้นเข้า 1,564,741,337 หุ้น ▪ JMART ลูกหุ้นเข้า 61,674 หุ้น ▪ JMT ลูกหุ้นเข้า 107,176 หุ้น ▪ TTB ลูกหุ้นเข้า 156,296,307 หุ้น
9	10	11	12	13
<ul style="list-style-type: none"> ▪ CHAYO XD 0.001111112 บาท ▪ CHAYO XD 50:1 ▪ TTB XD 0.05 บาท ▪ SCM ลูกหุ้นเข้า 2,860,400 หุ้น 	<ul style="list-style-type: none"> ▪ CCET XR 1:0.7863 @ - บาท 		<ul style="list-style-type: none"> ▪ TCAP XD 1.20 บาท ▪ TCAP-P XD 1.20 บาท 	วันคล้ายวันสวรรคต พระบาทสมเด็จพระบรมชนกาธิเบศร มหาภูมิพลอดุลยเดชมหาราช บรมนาถบพิตร
16	17	18	19	20
<ul style="list-style-type: none"> ▪ SAV XD 0.75 บาท 	<ul style="list-style-type: none"> ▪ JCK XR 1:1 @ 0.30 บาท 			<ul style="list-style-type: none"> ▪ CV XR 1:2 @ 1.00 บาท ▪ CV XW 2:1
23	24	25	26	27
วันปิยมหาราช				
30	31			
<ul style="list-style-type: none"> ▪ ALPHAX XR 1:1 @ 0.25 บาท ▪ B XW 3:1 				



November 2023

Monday	Tuesday	Wednesday	Thursday	Friday
		1	2	3
			▪ MC XD 0.36 תרנ	
6	7	8	9	10
▪ RS XW 10:1	▪ TVDH XW 3:1 @ 0.10 תרנ		▪ CHAYO XW 10:1	
13	14	15	16	17
20	21	22	23	24
				▪ TRC XR 4:1 @ 0.20 תרנ
27	28	29	30	