



## Market Timing

9 August 2023

Stock picks : -

Stocks to monitor : THCOM, ERW, ILM

Support: 1510, 1500, 1475

Resistance: 1535, 1545, 1560

Technical analyst  
เปรมสุข ชลพานิช  
Technical analyst  
ชาญเดช หล้าศรีรัตน์

## ยังคงมีความเสี่ยงที่จะเห็นการถอยตัวลง



SET ได้ถอยตัวลงอย่างต่อเนื่อง โดยมีจุดสูงสุดของวันที่บริเวณ 1536.81(+4.3) และถอยตัวลงปิดตลาดที่บริเวณจุดต่ำของวันที่บริเวณ 1518.44 จุด ลดลง 14.07 จุด หรือ -0.92%

**มุมมองเทคนิควันนี้:** วานนี้ SET ได้อ่อนแรงลงอย่างต่อเนื่องหลุดระดับแนวรองรับที่ 1520 ด้านสัญญาณของ MACD เริ่มอ่อนแรงตัด Signal line ลง คงเตือนความเสี่ยงที่จะเห็น SET ถอยตัวลงต่อเนื่อง โดยมีระดับแนวรองรับแรกที่บริเวณ 1510 และมีระดับแนวรองรับถัดไปที่บริเวณ 1500 ขณะที่ด้านแนวต้านแรกหลุดระดับลงมาอยู่ที่บริเวณ 1535 และมีระดับแนวต้านถัดไปที่บริเวณ 1545

**ทิศทางตลาดในภาพหลัก:** ผลกระทบของการระบาดของโควิด กัดดัน SET ชะลอตัวถอยลงลึกลงไปทำจุดต่ำแถว 969(มี.ค. 63) ก่อนเกิดการฟื้นตัวขึ้นแรงๆ 1 ระลอก โดยเดินทางขึ้นไปทำจุดสูงแถว 1455(มี.ย. 63) แล้วชะลอตัวลงมาอีกครั้ง โดยถอยลงมาแถว 1187(ต.ค. 63) ทำจุดต่ำที่ยกตัวสูงขึ้น ก่อนพลิกตัวผ่านด่าน 1455 สร้างสัญญาณกลับตัวที่ดี แม้ว่าจะมีการผันผวนระหว่างทาง แต่ก็เดินทางทำจุดสูงที่ยกตัวขึ้นต่อเนื่อง จนขึ้นไปทำจุดสูงแถว 1718(ก.พ. 65) ก่อนส่งสัญญาณอ่อนแรง โดยถอยลงลึกลงมาแถว 1580 และติดตัวกลับแรงขึ้นอีกครั้ง อย่างไรก็ตาม SET ไม่สามารถทำจุดสูงขึ้นใหม่ โดยปรับตัวขึ้นไปได้แค่แถว 1708

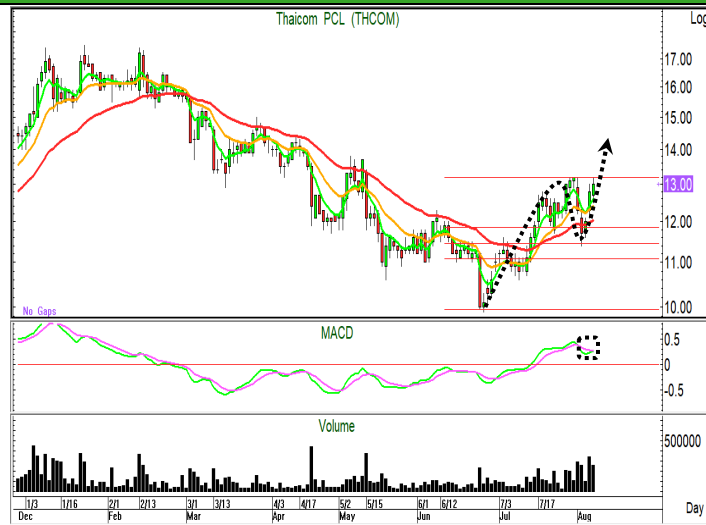
หลังจากนั้น SET ชะลอตัวได้กลุ่มเส้นเฉลี่ยมาแถวจุดต่ำ 1580 แล้วติดตัวไปแถว 1664 ทำจุดสูงที่ต่ำลง ก่อนถอยลงลึกมาแถว 1517 ขณะที่ MACD เกิด Divergence เชิงบวก หนูนตลาดฟื้นตัวเหนือกลุ่มเส้นค่าเฉลี่ยขึ้นไปแถว 1672 แต่ MACD เตือน Divergence เชิงลบ และถอยลงได้ Signal line กัดดันตลาดลงมาตั้งฐาน W บริเวณ 1550 ก่อนติดตัวกลับ และไต่ระดับผ่านจุดสูง 1672 ขึ้นไปแถว 1695 แล้วเริ่มแกว่งออกข้าง ขณะที่ MACD ถอยลงได้ Signal line ให้สัญญาณอ่อนแรง ทำให้ SET ถอยลงได้กลุ่มเส้นเฉลี่ย และหลุดเส้นแนว low to low พร้อม MACD ถอยลงสู่แดนลบ กัดดันให้ SET ถอยลงมาแถวฐานจุดต่ำเก่า 1517 ก่อนติดตัวขึ้นมาติดเส้นกอดและเส้นเฉลี่ยแถว 1615 แล้วอ่อนตัวลงมาอีกครั้ง แม้ว่าจะมีแรงดีดตัวระหว่างถอย แต่ก็ไม่สามารถผ่านด่านเส้นกอดให้ภาพจุดสูงที่ต่ำลง และท้ายสุดได้ถอยลงทำจุดต่ำใหม่ระหว่างซื้อขายแถว 1491 แต่ยังคงติดตัวขึ้นปิดเหนือ 1500 ขณะที่ MACD มี Divergence เชิงบวก ซึ่งหนูน SET ติดตัวขึ้นมาแถวตัวแถวเส้นเฉลี่ย 5 วัน แล้วยกตัวผ่านแนวเส้นกอดระยะสั้น ขึ้นมาแถว 1570 ก่อนหมดแรงถอยลงได้กลุ่มเส้นเฉลี่ย และถอยหลุด 1490 ลงทำจุดต่ำระยะสั้นใหม่ จึงมอง SET เสี่ยงจะถอยลงหาโซนล่างของกรอบช่องขนานกอดตัว ซึ่ง SET ก็ได้ถอยลงไปแล้ว 1461 ก่อนติดตัวเหนือเส้นเฉลี่ย 5 วัน ผ่านขอบบนของกอดตัว ซึ่งให้ภาพที่ดี และหนูน SET ยกตัวขึ้นทดสอบแถว 1562 แล้วเริ่มอ่อนแรงถอยลงมา

**โดยสรุป SET** ชะลอตัวในกรอบกอดตัวลงมาแถว 1460 ก่อนเคลื่อนไหวทำจุดต่ำที่ยกตัวขึ้น และข้ามผ่านขอบบนของขนาน สร้างโอกาสแกว่งตัวขึ้น โดยมีแนวรับอยู่แถว 1500 และ 1475 ซึ่งไม่ควรหลุด 1500 เพื่อยังรักษาภาพเชิงบวกในการแกว่งตัวขึ้นทดสอบแนวต้านแถว 1575, 1600 และ 1615 ซึ่งวางเป็นโซนทยอยแบ่งขายทำกำไร

Disclaimers: The information, statements, forecasts and projections contained herein, including any expression of opinion, are based upon sourced believed to be reliable but their accuracy completeness or correctness are not guaranteed. Expressions of opinion herein were arrived at after due and careful consideration and they were based upon the best information then known to us, and in our opinion are fair and reasonable in the circumstances prevailing at the time. Expressions of opinion contained herein are subject to change without notice. Kasikorn Securities Public Company Limited also may be the issuer of structured notes on the securities which are the constituents of SET50 index.



## Stocks to monitor



**THCOM** ราคาได้อ่อนแรงลงเข้าหาแนวรองรับเชิงการวัดบริเวณ 50% ก่อนแต่งตั้งวกลับเข้าทดสอบยอดสูงก่อนหน้านี้ พร้อมด้วย vol ที่เพิ่มสูงขึ้น ด้านสัญญาณของ MACD เริ่มยกตัวเข้าหา Signal line มีสิทธิที่จะข้ามผ่านสร้างโอกาสที่ราคาจะสามารถยกตัวข้ามผ่านยอดสูงดังกล่าว เพื่อสร้างสัญญาณบวก

แนวรับ : 12.6 +/-

แนวต้าน : 13.2 & 13.6 & 14.3

คำแนะนำ- ซื้อเล่นรอบ และรับเพิ่มหากย่อมาแถว 12.6 โดยมีแนวรอแบ่งขายทำกำไรอยู่แถว 13.6 และ 14.3 ขณะที่ ใช้การถดถอยหลุด 12.4 เป็น stop loss



**ERW** ราคาแกว่งตัวออกด้านข้างเหนือกลุ่มค่าเฉลี่ยที่เรียงตัวในเชิงบวก ก่อนยกตัวเข้าทดสอบแนวเส้นกุดพร้อมด้วย vol ที่เพิ่มสูงขึ้น ด้านสัญญาณของ MACD แกว่งตัวขึ้นเหนือ Signal line จากแดนลบ เข้าสู่แดนบวก สร้างโอกาสที่ราคาจะสามารถข้ามผ่านแนวเส้นกุดดังกล่าว เพื่อสร้างสัญญาณบวกขึ้น

แนวรับ : 4.62 +/-

แนวต้าน : 4.74 & 4.86 & 5.05

คำแนะนำ- ซื้อเก็งกำไร และรับเพิ่มหากย่อมาแถว 4.62 โดยมีแนวรอแบ่งขายทำกำไรอยู่แถว 4.86 และ 5.05 ขณะที่ ใช้การถดถอยหลุด 4.58 เป็น stop loss



**ILM** ราคาได้แกว่งตัวขึ้นตามกลุ่มค่าเฉลี่ยที่เรียงตัวในเชิงบวก ก่อนยกตัวข้ามผ่านยอดสูงก่อนหน้านี้ พร้อมด้วย vol ที่เพิ่มสูงขึ้น ด้านสัญญาณของ MACD แกว่งตัวขึ้นเหนือ Signal line จากแดนลบ เข้าสู่แดนบวก สร้างโอกาสที่ราคาจะสามารถแกว่งตัวขึ้นต่อ

แนวรับ : 22.9 +/-

แนวต้าน : 24 & 25 & 26

คำแนะนำ- ซื้อเก็งกำไร และรับเพิ่มหากย่อมาแถว 22.9 โดยมีแนวรอแบ่งขายทำกำไรอยู่แถว 24 และ 25 ขณะที่ ใช้การถดถอยหลุด 22.6 เป็น stop loss

**\*\*** หุ่นแนะนำ ใน Stocks to monitor หมายถึง ให้ ซื้อ หรือ ขาย ส่วนแรก 50% ที่ราคาเปิด, สำหรับส่วนที่เหลืออีก 50% ให้กินไว้เพื่อเข้า ซื้อ หรือ ขาย เมื่อมาถึงเป้าหมายแนวรับหรือแนวต้านที่ใด โดยเราจะติดตามหุ่นที่แนะนำไปอีก 3 วันทำการ ซึ่งติดตามได้ในรายงานวิเคราะห์หุ้นรายสัปดาห์ **\*\***

Disclaimer: The information, statements, forecasts and projections contained herein, including any expression of opinion, are based upon sources believed to be reliable, but their accuracy completeness or correctness are not guaranteed. Expressions of opinion herein were arrived at after due and careful consideration. They were based upon the best information then known to us and in our opinion were fair and reasonable in the circumstances prevailing at the time. Expressions of opinion contained herein are subject to change without notice. Kasikorn Securities Public Company Limited may also be the issuer of structured notes on securities that are constituents of the SET50 index.



## Recommendation Update

### Stock picks (Follow-Up)

Stock	Cost	Last	Position
-	-	-	-

### Stocks to monitor (Follow-Up)

Stock	Cost	Last	Position
BH*	222	227	ติดตามเป็นวันสุดท้าย น่าจะได้แบ่งทำกำไรไปบ้างแล้ว หลังจากที่เราได้ซื้อเข้าทดสอบเป้าแรก ในส่วนที่เหลือ น่าถือต่อ โดยมีเป้าหมายการทำการที่บริเวณ 233 และ 238 และปรับมาใช้การถอยตัวหลุด 220 เป็น stop loss
GLOBAL*	16.7, 16.1 (16.4)	16.3	ติดตามเป็นวันสุดท้าย น่าจะได้ซื้อเพิ่มไปแล้ว หลังจากที่ได้ผ่อนแรงลงเข้าหา 16.1 โดยหากไม่หลุด 15.8 ยังน่าถือต่อ ซึ่งคงมีเป้าหมายการทำการที่บริเวณ 17 และ 17.7 หากหลุดแนวรับดังกล่าว stop loss
FSMART*	9.1, 8.75 (8.925)	8.8	ติดตามเป็นวันสุดท้าย น่าจะได้ซื้อเพิ่มไปแล้ว หลังจากที่ได้ผ่อนแรงลงเข้าหา 8.75 โดยหากไม่หลุด 8.6 ยังน่าถือต่อ ซึ่งคงมีเป้าหมายการทำการที่บริเวณ 9.45 และ 9.9 หากหลุดแนวรับดังกล่าว stop loss
KCE	42.75, 41.5 (42.125)	42	น่าจะได้ซื้อเพิ่มไปแล้ว หลังจากที่ได้ผ่อนแรงลงเข้าหา 41.5 โดยหากไม่หลุด 40.5 ยังน่าถือต่อ ซึ่งคงมีเป้าหมายการทำการที่บริเวณ 46 และ 49 หากหลุดแนวรับดังกล่าว stop loss
ITC	18.6, 18.2 (18.4)	18.8	น่าจะได้ซื้อเพิ่มไปแล้ว หลังจากที่ได้ผ่อนแรงลงเข้าหา 18.2 โดยหากไม่หลุด 17.8 ยังน่าถือต่อ ซึ่งคงมีเป้าหมายการทำการที่บริเวณ 19.4 และ 20.2 หากหลุดแนวรับดังกล่าว stop loss
BCH	18.1, 17.7 (17.9)	17.6	น่าจะได้ซื้อเพิ่มไปแล้ว หลังจากที่ได้ผ่อนแรงลงเข้าหา 17.7 โดยหากไม่หลุด 17.5 ยังน่าถือต่อ ซึ่งคงมีเป้าหมายการทำการที่บริเวณ 18.8 และ 19.7 หากหลุดแนวรับดังกล่าว stop loss
TU*	13.8	13.4	ราคาได้แกว่งตัวในกรอบที่ให้ น่าถือต่อ โดยมีแนวรับเพิ่มที่ 13.2 โดยมีเป้าหมายการทำการที่บริเวณ 14.4 และ 15.2 ขณะที่ใช้การถอยตัวหลุด 12.8 เป็น stop loss
AAV*	2.74	2.7	ราคาได้แกว่งตัวในกรอบที่ให้ น่าถือต่อ โดยมีแนวรับเพิ่มที่ 2.66 โดยมีเป้าหมายการทำการที่บริเวณ 2.9 และ 3.14 ขณะที่ใช้การถอยตัวหลุด 2.58 เป็น stop loss
BTG*	22.5	22.4	ราคาได้แกว่งตัวในกรอบที่ให้ น่าถือต่อ โดยมีแนวรับเพิ่มที่ 22.3 โดยมีเป้าหมายการทำการที่บริเวณ 23.6 และ 24.3 ขณะที่ใช้การถอยตัวหลุด 21.9 เป็น stop loss

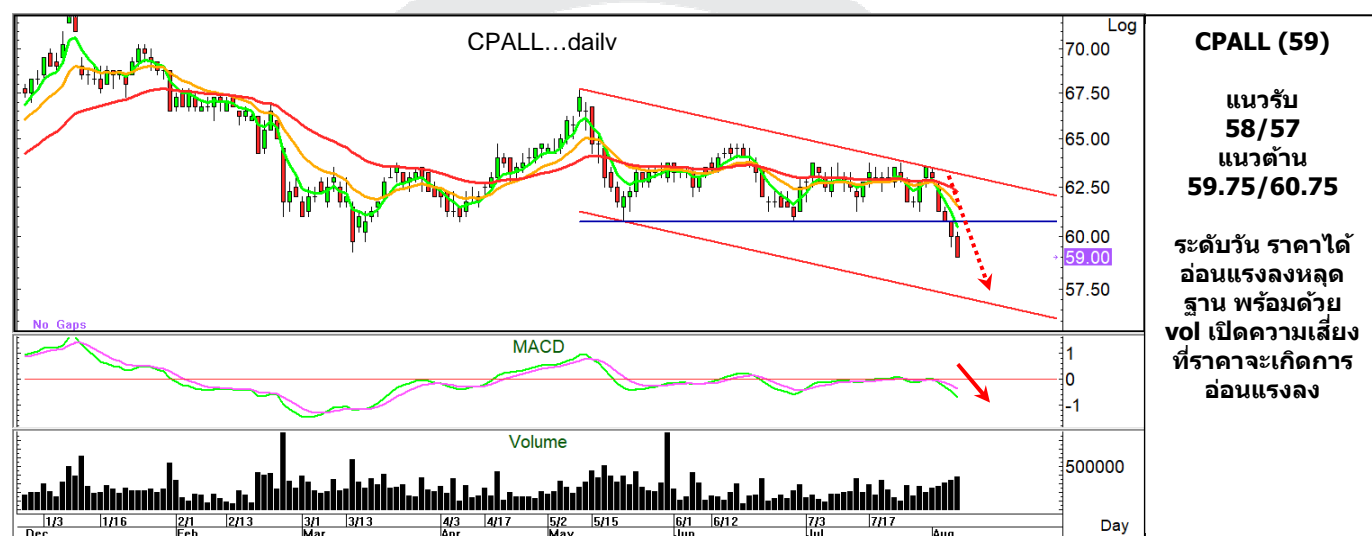
## จดขาย และ แนว stop loss จะ update ให้วันต่อวัน โดยลูกค้าสามารถติดตามได้ในตาราง recommendation update โดยหุ้น Stocks to monitor จะติดตามให้อีก 3 วันทำการ หลังแนะนำ โดยกรอบในรายงานควรใช้ในช่วง 5 ทำการ หากไม่ถึงเป้า นำขายออกไปก่อน ส่วนตัวหุ้นที่เลือกเป็น Stock Picks จะติดตาม update ต่อเนื่อง จนกว่าจะให้ปิดสถานะขายทำการ หรือ ยอมตัดขาดทุน  
ชื่อหุ้นที่มีเครื่องหมาย \* หมายถึง หุ้นที่เริ่มติดตาม หรือมีการเปลี่ยนแปลงมุมมอง หรือ แนวรับและแนวต้าน ต่างไปจากวันก่อนหน้า



## Most Active Value

Stock	Support	Resistance	Recommend
CPALL (59)	58/57	59.75/60.75	ระดับรับ ราคาได้อ่อนแรงลงหลุดฐาน พร้อมกับ vol ที่เพิ่มสูงขึ้น ด้านสัญญาณของ MACD ให้น้ำหนักลบ เปิดความเสี่ยงที่ราคาจะเกิดการอ่อนแรงลงต่อ
PTTEP (161)	158.5/156.5	165/168	ระดับรับ ราคาได้แกว่งตัวขึ้นตามค่าเฉลี่ยที่เรียงตัวในเชิงบวก ด้าน MACD ยังเคลื่อนไหวได้ Signal line อย่างไรก็ตาม ราคายังไม่หลุดแนวรับแรก และแกว่งตัวขึ้นต่อ
KTG (20)	19.7/19.2	20.3/20.8	ระดับรับ ราคาได้แกว่งตัวขึ้นตามกลุ่มค่าเฉลี่ยที่เรียงตัวในเชิงบวก แต่ด้าน MACD ให้น้ำหนักลบ อย่างไรก็ตาม หากราคาไม่หลุดแนวรับแรก มีสิทธิ์ที่จะแกว่งตัวขึ้นต่อ
PTT (34.75)	34/32.5	36.25/37.5	ระดับรับ ราคาได้แกว่งตัวในโซนสูง โดยล่าสุด ราคาได้ทำแท่งแดง พร้อมกับ vol ที่เพิ่มขึ้น ด้าน MACD ยังคงให้น้ำหนักลบ มีความเสี่ยงเพิ่มขึ้นที่จะเกิดการอ่อนแรงลง
ADVANC (220)	218/213	228/235	ระดับรับ ราคาได้แกว่งตัวขึ้นตามกลุ่มค่าเฉลี่ยที่เรียงตัวในเชิงบวก แต่ด้าน MACD ยังให้น้ำหนักลบ อย่างไรก็ตาม หากราคาไม่หลุดแนวรับแรก และมีสิทธิ์ที่จะแกว่งตัวขึ้นต่อ

## Most Active Value Hilight



Technical analyst: เปรมสุข ชลทนายชัย premsuk.c@kasikornsecurities.com 02-796-0043  
Technical analyst: ชานเดช หลีหิสรัดน์ chandech.l@kasikornsecurities.com 02-796-0040

Disclaimer: The information, statements, forecasts and projections contained herein, including any expression of opinion, are based upon sources believed to be reliable, but their accuracy completeness or correctness are not guaranteed. Expressions of opinion herein were arrived at after due and careful consideration. They were based upon the best information then known to us and in our opinion were fair and reasonable in the circumstances prevailing at the time. Expressions of opinion contained herein are subject to change without notice. Kasikorn Securities Public Company Limited may also be the issuer of structured notes on securities that are constituents of the SET50 index.



## Analyst Certification

The views expressed in this research report accurately reflect the personal views of the analyst(s) about the subject security(ies) and subject company(ies); and a part of the compensation of the research analyst(s) was, is, or will be, directly or indirectly, related to the specific recommendations or views expressed in the report.

## Investment Ratings

Outperform: Expected total return of 10% or more within a 12-month period

Neutral: Expected total return between -10% and 10% within a 12-month period

Underperform: Expected total return of -10% or worse within a 12-month period

## General Disclaimer

This document is prepared by Kasikorn Securities Public Company Limited ("KS"). This document has been prepared for individual clients of KS only and must not, either in whole or in part, be copied, photocopied or duplicated in any form or by any means or distributed to any other person. If you are not the intended recipient you must not use or disclose the information in this research in any way. If you received it in error, please immediately notify KS by return e-mail and delete the document. We do not guarantee the integrity of any e-mails or attached files and are not responsible for any changes made to them by any other person.

This document, including information, data, statements, forecasts, analysis and projections contained herein, including any expression of opinion, is based on public available information or information obtained from sources believed to be reliable, but KS does not make any representation or warranty on, assumes no responsibilities for nor guarantees the accuracy, completeness, correctness or timeliness of such information. KS accepts no obligation to correct or update the information or opinions in it. The statements or expressions of opinion herein were arrived at after due and careful consideration and they were based upon such information or sources then, and in our opinion are fair and reasonable in the circumstances prevailing at the time. The information or expressions of opinion contained herein are subject to change without notice.

Nothing in this document shall be construed as an offer or a solicitation of an offer to buy or sell any securities or products, or to engage in or refrain from engaging in any transaction. In preparing this document, KS did not take into account your specific investment objectives, financial situation or particular needs. This document is for your information only and is not to be taken in substitution for the exercise of your judgment. KS salespeople, traders and other professionals may provide oral or written market commentary or trading strategies to our clients that reflect opinions which are contrary to the opinions expressed in this document. Before making an investment decision on the basis of this document, you should obtain independent financial, legal or other advice and consider the appropriateness of investment in light of your particular investment needs, objectives and financial circumstances. There are risks involved in the investment in securities. KS accepts no liability whatsoever for any direct, indirect, consequential or other loss (including claim for loss of profit) arising from any use of or reliance upon this document and/or further communication given in relation to this document.

Any valuations, opinions, estimates, forecasts, projections, ratings or risk assessments herein constitute a judgment as of the date of this document, and there can be no assurance that future results or events will be consistent with any such valuations, opinions, estimates, forecasts, projections, ratings or risk assessments. Any valuations, opinions, estimates, forecasts, projections, ratings or risk assessments described in this document were based upon a number of estimates and assumptions and are inherently subject to significant uncertainties or contingencies. It can be expected that one or more of the estimates on which the valuations, opinions, estimates, forecasts, projections, ratings or risk assessments were based will not materialize or will vary significantly from actual results. Therefore, the inclusion of the valuations, opinions, estimates, forecasts, projections, ratings or risk assessments described herein is not to be relied upon as a representation and/or warranty by KS (i) that such valuations, opinions, estimates, forecasts, projections, ratings or risk assessments or their underlying assumptions will be achieved, or (ii) that there is an assurance that future results or events will be consistent with any such valuations, opinions, estimates, forecasts, projections, ratings or risk assessments stated therein.

KS along with its affiliates and/or persons associated with it may from time to time have interests in the securities mentioned in this document. KS and its associates, their directors and/or employees may have positions in, and may effect transactions in securities mentioned herein and may also perform or seek to perform broking, investment banking, advisory and other securities services for companies mentioned in this document.

## Corporate Governance Report Disclaimer

The disclosure of the survey result of the Thai Institute of Directors Association ("IOD") regarding corporate governance is made pursuant to the policy of the Office of the Securities and Exchange Commission. The survey of the IOD is based on the information of companies listed on the Stock Exchange of Thailand and the Market of Alternative Investment disclosed to the public and able to be accessed by a general public investor at The Thai Institute of Directors Association (IOD). The result, therefore, is from the perspective of a third party. It is not an evaluation of operation and is not based on inside information.

The survey result is as of the data appearing in the Corporate Governance Report of Thai Listed Companies. As a result, the survey result may be changed after that date. KS does not confirm nor certify the accuracy of such survey result.

Disclaimer: The information, statements, forecasts and projections contained herein, including any expression of opinion, are based upon sources believed to be reliable, but their accuracy, completeness or correctness are not guaranteed. Expressions of opinion herein were arrived at after due and careful consideration. They were based upon the best information then known to us and in our opinion were fair and reasonable in the circumstances prevailing at the time. Expressions of opinion contained herein are subject to change without notice. Kasikorn Securities Public Company Limited may also be the issuer of structured notes on securities that are constituents of the SET50 index.





### Structured Notes and Derivative Warrants Disclaimer

KS may be the issuer of structured notes on these securities.

KS acts as market maker and issuer of Derivative Warrants ("DWs") on the underlying stocks listed below. Investors should carefully read the details of the DWs in the prospectus before making any investment decisions.

DWs Underlying: AAV, ADVANC, AMATA, AOT, AP, AWC, BAM, BANPU, BBL, BCH, BCP, BDMS, BEM, BGRIM, BH, BLA, BTS, CBG, CENTEL, CHG, CK, COM7, CPALL, CPF, CPN, CRC, DELTA, DOHOME, EA, EGCO, ESSO, FORTH, GLOBAL, GPSC, GULF, GUNKUL, HANA, HMPRO, INTUCH, IRPC, IVL, JMART, JMT, KCE, KEX, KKP, KTB, KTC, LH, MEGA, MINT, MTC, OR, OSP, PLANB, PSL, PTG, PTT, PTTEP, PTTGC, RATCH, RCL, SAWAD, SCB, SCC, SCGP, SET50, SINGER, SIRI, SJWD, SPALI, SPRC, STA, STGT, TCAP, THG, TIDLOR, TIPH, TISCO, TOP, TQM, TRUE, TTB, TU, VGI, WHA.



Disclaimer: The information, statements, forecasts and projections contained herein, including any expression of opinion, are based upon sources believed to be reliable, but their accuracy, completeness or correctness are not guaranteed. Expressions of opinion herein were arrived at after due and careful consideration. They were based upon the best information then known to us and in our opinion were fair and reasonable in the circumstances prevailing at the time. Expressions of opinion contained herein are subject to change without notice. Kasikorn Securities Public Company Limited may also be the issuer of structured notes on securities that are constituents of the SET50 index.