



SET INDEX

ดัชนีมีโอกาสฟื้นตัวต่อระยะสั้น หลังยืนเหนือ 1545 จุดขึ้นมา

วานนี้ดัชนีปิดที่ระดับ 1559.50 จุด
(+26.29 จุด)

ภาพทางเทคนิควานนี้ดัชนีฟื้นตัวได้อย่างแข็งแกร่งด้วยมูลค่าการซื้อขายที่สูงขึ้น โดยการฟื้นตัวของดัชนีวานนี้นั้นสามารถทะลุผ่านแนวต้านหลักเส้น Downtrend Line ที่ 1545 จุดขึ้นมา เป็นการทำให้ดัชนีมีภาพเป็นบวกมากขึ้นจากเดิม Sideway Down มาเป็น Sideway ออกด้านข้าง และมีโอกาสฟื้นตัวต่อระยะสั้นที่แนวต้านถัด 1570 จุดและมีโอกาสที่จะติดระดับดังกล่าว

แนวรับ	1550	1545
แนวต้าน	1565	1570

ทีมนักวิเคราะห์ | ถิรัฐาภรณ์ ศิริแสงชัยกุล
เลขที่ทะเบียน : 057116
02-646-9877



Technical Review

- S50M23 : ฟื้นตัวต่อเนื่องระยะสั้นขึ้นทดสอบแนวต้าน 945 จุด
- Momentum Trading : MEB,PLUS
- Swing Trading : DOHOME,CENTEL

SET50 Index Futures



ฟื้นตัวต่อเนื่องระยะสั้นขึ้นทดสอบแนวต้าน 945 จุด

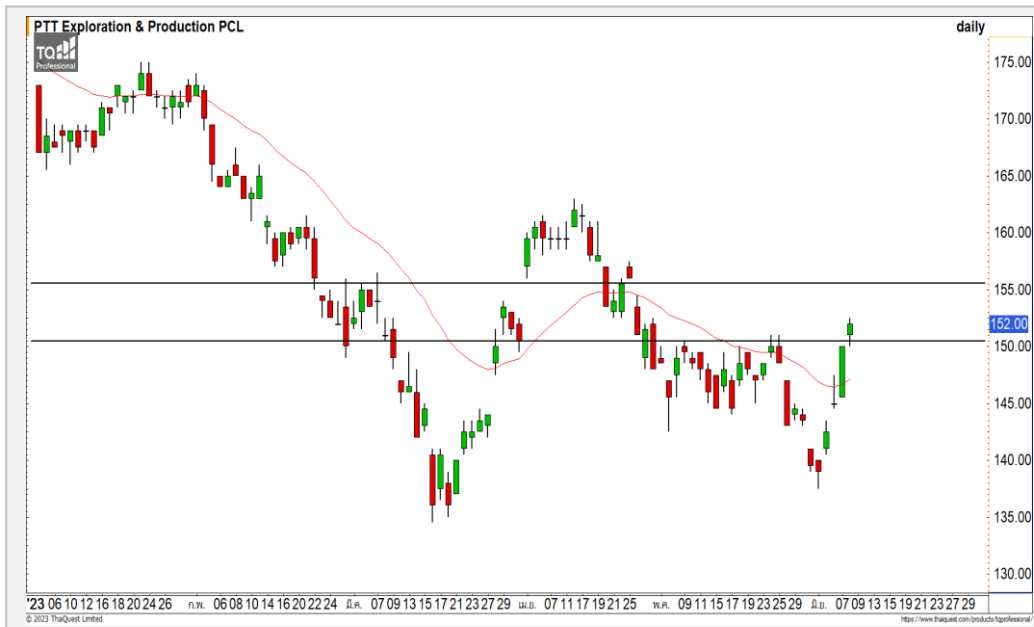
8 มิ.ย. 66 นักลงทุนต่างชาติ Long สุทธิ 36,808 สัญญา
 ค่า Basis ของ S50M23 อยู่ที่ระดับ -2.95 จุด
 ภาพทางเทคนิคความนี้ดัชนีฟื้นตัวขึ้นทะลุผ่านแนวต้านแรกที่ 930 จุดขึ้นมาด้วยปริมาณการซื้อขายที่สูงขึ้น ทำให้ภาพระยะสั้นเป็นบวกและมีโอกาสฟื้นตัวต่อเนื่องทดสอบแนวต้านถัดไปที่ 945 จุดซึ่งเป็นเส้น Downtrend Line คาดดัชนีมีโอกาสที่จะไม่ผ่านแนวต้านดังกล่าวและพักตัวสลับกลับลงมาได้

กลยุทธ์ S50M23

- พอร์ตวางแนวรอเปิด Long ที่ 932 จุด วางเป้าหมายทำกำไรที่ 945 จุด ตัดขาดทุนกรณีหลุด 925 จุด

แนวรับ		แนวต้าน		
935	930	945	955	
Contracts	Long	Short	Net	YTD
Institution	58,538	68,326	-9,788	39,121
Foreign	165,139	128,331	36,808	-145,291
Local	139,859	166,879	-27,020	106,170

PTTEP



Level 1 Level 2

Support 150 145

Resistance 155 158

PTTEP : ราคาปรับตัวขึ้นมาเหนือแนวต้านแรกที่ 150 บาท หากวันนี้ราคาประคองตัวให้อยู่เหนือระดับดังกล่าวได้ต่อเนื่อง จะเริ่มทำให้ทิศทางการกลับมาเป็นบวกอีกครั้ง

SCB



Level 1 Level 2

Support 105 102

Resistance 108.50 110

SCB : ราคาปรับตัวขึ้นยืนเหนือแนวต้าน 105 บาท เริ่มทำให้ทิศทางการกลับมาเป็นบวกอีกครั้ง วางแนวต้านรอทดสอบถัดไปที่ 108.50 บาท

Momentum Trading

MEB

Support 32.75
Resistance 35.50/38
Stop loss 30.75

คำแนะนำระยะสั้น (BUY)

ราคาปรับตัวขึ้นผ่านแนวต้านหลักของ Downtrend Line ขึ้นมาด้วยปริมาณการซื้อขายที่หนาแน่น ดิ่งทิศทางให้เริ่มกลับมาเป็นบวกอีกครั้ง วางแนวต้านถัดไปที่ 35.50 บาทและ 38 บาท



PLUS

Support 7.05
Resistance 7.40/7.70
Stop loss 6.65

คำแนะนำระยะสั้น (BUY)

ราคาปรับตัวขึ้นผ่านแนวต้านแรกที่ 7.05 บาทด้วยปริมาณการซื้อขายที่หนาแน่น ดิ่งทิศทางระยะสั้นให้กลับมาเป็นบวกอีกครั้ง วางแนวต้านถัดไปที่ 7.40 บาทและ 7.70 บาท



Swing Trading



Support	12.80
Resistance	13.40/13.90
Stop loss	12.20

คำแนะนำระยะสั้น (BUY)

ราคาพักตัวลงมาที่แนวรับหลักที่ 12.80 บาท และมีแรงซ็อกกลับเข้ามา คาดราคาจะจุดกลับตัวระยะสั้น วางแนวต้านแรก ที่ 13.40 บาทและ 13.90 บาท

DOHOME



Support	49.25
Resistance	51.50/52.75
Stop loss	47

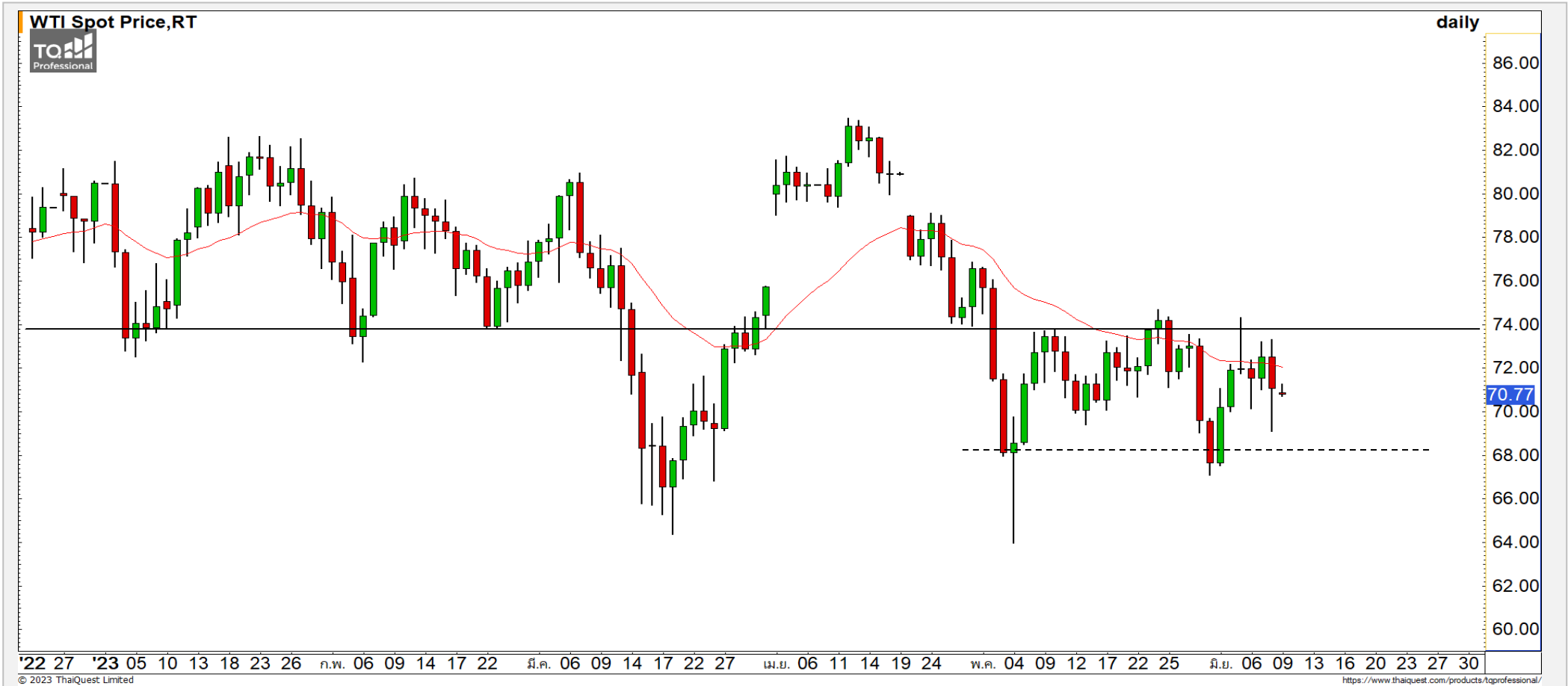
คำแนะนำระยะสั้น (BUY)

ราคาพักตัวลงมาที่แนวรับหลักที่ 49.25 บาท และสามารถปะคองตัวไม่หลุดระดับดังกล่าวและเริ่มเห็นแรงซ็อกกลับเข้ามา วางแนวต้านรอตสอบที่ 51.50 บาทและ 52.75 บาท

CENTEL

COMMODITY MARKET

Crude Oil (WTI)



แนวรับ

68

แนวต้าน

74.50

78

ราคาน้ำมันดิบ WTI พุ่งตัวขึ้นไม่ผ่านแนวต้าน 74.50 ดอลลาร์ ยังมีทิศทางการแกว่งตัวออกด้านข้าง

Gold Futures

ราคาทองคำยังแกว่งตัวในรอบ 1940-1980 ดอลลาร์

ภาพทางเทคนิคของราคาทองคำราย 240 นาที ค่าคืนที่ผ่านมาฟื้นตัวขึ้นทดสอบแนวต้านแรกที่ 1965 ดอลลาร์ตามที่ได้ประเมินไว้ แต่ทิศทางหลักราคาทองคำยังแกว่งตัวในรอบ 1940-1980 ดอลลาร์ และสามารถใช้เป็นจังหวะเข้าเล่นรอบในกรอบได้

คำแนะนำระยะสั้น GOM23

- พอร์ต Long ต้นทุนบริเวณ 1942 ดอลลาร์ ปิดทำกำไรที่ 1965 ดอลลาร์ไปแล้ว
- พอร์ตวางแนว Wait and See

วันที่ 8 มิ.ย. 2023
กองทุน SPDR คงการถือทองคำ
ไว้ที่ระดับ 934.65 ตัน



	แนวรับ		แนวต้าน		
	1940	1930	1970	1980	
Contracts		Long	Short	Net	YTD
Institution		1,320	2,060	-740	-3,240
Foreign		30,950	39,487	-8,537	-16,236
Local		26,412	17,135	9,277	19,476

DISCLAIMER: รายงานฉบับนี้จัดทำโดยบริษัทหลักทรัพย์ ฟินันเซีย ไซรัส จำกัด (มหาชน) "บริษัท" ข้อมูลที่ปรากฏในรายงานฉบับนี้ถูกจัดทำขึ้นบนพื้นฐานของแหล่งข้อมูลที่เชื่อว่าหรือควรเชื่อว่ามีคุณภาพเชื่อถือได้ และ5ความถูกต้อง อย่างไรก็ตามบริษัทไม่รับรองความถูกต้องครบถ้วนของข้อมูลดังกล่าว ข้อมูลและความคิดเห็นที่ปรากฏอยู่ในรายงานฉบับนี้อาจมีการเปลี่ยนแปลง แก้ไข หรือเพิ่มเติมได้ตลอดเวลาโดยไม่ต้องแจ้งให้ทราบล่วงหน้า บริษัทไม่มีความประสงค์ที่จะชักจูงหรือชี้ชวนให้ผู้ลงทุน ลงทุนซื้อหรือขายหลักทรัพย์ตามที่ปรากฏในรายงานฉบับนี้ รวมทั้งบริษัทไม่ได้รับประกันผลตอบแทนหรือราคาของหลักทรัพย์ตามข้อมูลที่ปรากฏแต่อย่างใด บริษัทจึงไม่รับผิดชอบต่อความเสียหายใดๆ ที่เกิดขึ้นจากการนำข้อมูลหรือความเห็นในรายงานฉบับนี้ไปใช้ไม่ว่ากรณีใดก็ตาม ผู้ลงทุนควรศึกษาข้อมูลและใช้ดุลยพินิจอย่างรอบคอบในการตัดสินใจลงทุน

บริษัทขอสงวนลิขสิทธิ์ในข้อมูลและความคิดเห็นที่ปรากฏอยู่ในรายงานฉบับนี้ ห้ามมิให้ผู้ใดนำข้อมูลและความคิดเห็นในรายงานฉบับนี้ไปใช้ประโยชน์ คัดลอก ตัดแปลง ทำซ้ำ นำออกแสดงหรือเผยแพร่ต่อสาธารณชนไม่ว่าทั้งหมดหรือบางส่วน โดยไม่ได้รับอนุญาตเป็นลายลักษณ์อักษรจากบริษัทล่วงหน้า การลงทุนในหลักทรัพย์มีความเสี่ยง ผู้ลงทุนควรศึกษาข้อมูลและพิจารณาอย่างรอบคอบก่อนการตัดสินใจลงทุน

บริษัทหลักทรัพย์ ฟินันเซีย ไซรัส จำกัด (มหาชน) อาจเป็นผู้ดูแลสภาพคล่อง (Market Maker) และผู้ออกใบสำคัญแสดงสิทธิอนุพันธ์ (Derivative Warrants) บนหลักทรัพย์ AAV, ADVANC, AEONTS, AMATA, ANAN, AOT, AP, BANPU, BBL, BCH, BCP, BCPG, BDMS, BEAUTY, BEC, BEM, BGRIM, BH, BJC, BLAND, BPP, BTS, CBG, CENTEL, CHG, CK, CKP, COM7, CPALL, CPF, CPN, DELTA, DTAC, EA, EGCO, EPG, ERW, ESSO, GFPT, GLOBAL, GPSC, GULF, GUNKUL, HANA, HMPRO, INTUCH, IRPC, IVL, JAS, JMT, KBANK, KCE, KKP, KTB, KTC, LH, MAJOR, MBK, MEGA, MINT, MTC, ORI, OSP, PLANB, PRM, PSH, PSL, PTG, PTT, PTTEP, PTTGC, QH, RATCH, ROBINS, RS, SAWAD, SCB, SCC, SGP, SIRI, SPALI, SPRC, STA, STEC, SUPER, TASCOS, TCAP, THAI, THANI, TISCO, TKN, TMB, TOA, TOP, TPIPP, TRUE, TTW, TU, TVO, WHA และ SET50 Future โดยบริษัทฯ อาจจัดทำบทวิเคราะห์ของหลักทรัพย์อ้างอิงดังกล่าว ดังนั้น นักลงทุนควรศึกษารายละเอียดในหนังสือชี้ชวนของใบสำคัญแสดงสิทธิอนุพันธ์ดังกล่าวก่อนตัดสินใจลงทุน

หมายเหตุ: ประธานกรรมการของบริษัทหลักทรัพย์ ฟินันเซีย ไซรัส จำกัด (มหาชน) ดำรงตำแหน่งเป็นกรรมการของบริษัท ทรู คอร์ปอเรชั่น จำกัด (มหาชน)

Remark : FSS's Chairman is a TRUE's director.