



### Set Index Data

Open	1,541.51		
High	1,562.25		
Low	1,537.46		
Closed	1,562.25		
Chg.	28.95		
%Chg.	1.89		
Value (mn)	11,796.96		
P/E(x)	18.54	Up	437
P/BV(x)	1.54	Unchanged	92
Yield (%)	3.00	Down	118
Market Cap (mn)	19,153.72		

### SET 50 -100 - MAI - Futures Index

	Closed	Chg	(%)
SET 50	949.68	20.18	2.17
SET 100	2,114.47	42.98	2.07
S50_CON	945.20	16.90	1.82
MAI Index	500.30	0.94	0.19

### Trading Breakdown : Daily

(Bt,m)	Buy	Sell	Net
Institution	8,636.36	6,635.73	2,000.63
Broker Port	3,868.75	4,498.82	-630.07
Foreign	28,900.74	24,796.55	4,104.19
Customer	13,235.87	18,710.61	-5,474.74

### Trading Breakdown : Month to Date

(Bt,m)	Buy	Sell	Net
Institution	20,074.00	15,760.10	4,313.90
Broker Port	11,078.80	12,337.55	-1,258.75
Foreign	78,791.23	75,096.06	3,695.17
Customer	39,652.08	46,402.39	-6,750.31

### World Markets Index

	Closed	hg.	(%)
Dow Jones	33,618.69	-55.69	-0.17
NASDAQ	12,256.92	21.51	0.18
FTSE100	7,778.38	75.74	0.98
Nikkei	28,949.88	-208.07	-0.71
Hang Seng	20,297.03	247.72	1.24

### Commodity

	Closed	Chg.	(%)
Oil: Brent	76.71	0.15	0.20
Oil: Nymex	72.88	0.15	0.21
Gold	2,020.05	-0.36	-0.02
ZINC	2,613.00	0.50	0.02
BDIY Index	1,558.00	13.00	0.84

### Cash Balanc

08 พ.ค.-24 พ.ค. 2566 MTW

### Market Wrap-Up

- SET วันที่ 8 พ.ค.66 ปิด +28.95 จุด อยู่ที่ 1,562.25 จุด มูลค่าการซื้อขาย 54,641 ลบ. ต่างชาติซื้อ 4,104 ลบ. สถาบันซื้อ 2,000 ลบ. พอร์ตโบรกขาย 630 ลบ. NVDR มียอดซื้อสุทธิ อยู่ที่ 665 ลบ. มียอดซื้อสุทธิในหุ้น AOT,BDMS,PTT,TIDLOR,KTB และมียอดขายสุทธิ ADVANC,GULF,PTTEP,BH,CBG มูลค่า Short Sales อยู่ที่ระดับ 3,214 ลบ. หุ้นที่มีปริมาณ Short สูงคือ TRUE-R,VIBHA-R,SAWAD-R โดยนักลงทุนต่างชาติของประเทศมีสถานะ Long ใน Index Futures จำนวน 20,512 สัญญา ยอดสะสมตั้งแต่ต้นปีต่างชาติ Short สุทธิรวม 173,246 สัญญา นักลงทุนต่างชาติซื้อพันธบัตรจำนวน 5,952 ลบ.
- ตลาดหุ้นสหรัฐฯ DJIA -0.17%, S&P500 +0.05%, Nasdaq +0.18% กลุ่มธนาคารภูมิภาค ปรับลดลง -3% แมวผู้บริหาร PacWest เผยธนาคารพื้นฐานแข็งแกร่ง, กลุ่มธุรกิจบริการเช่น ปรับลดลง หลัง Binance ระวังการร่อน Bitcoin ส่วนรายงานสดคือสินค้าภาคค้าส่ง มี.ค. 0% & ก.พ. +0.1% MoM ตลาดหุ้นยุโรป Stoxx600 +0.35% ไต้หวันหนุนจากกลุ่มเฮลธ์แคร์, ธนาคารปรับขึ้น +0.80%, อสังหาฯ -0.70%

### Market View

- ตลาดหุ้นสหรัฐฯวันนี้ปิดทรงตัว โดย KBW Banking Index -3% หลังผู้บริหาร PacWest Bancorp ลดขายเงินปันผล เพื่อเสริมกองทุน CET1 โหมแข่งแกร่งมากขึ้น ซึ่งนักลงทุนกังวล ฐ.ภูมิภาคอื่น ๆ อาจประสบปัญหาขาดสภาพคล่อง เช่นเดียวกับ SVB, SB, FRB ส่วน Nasdaq ปรับขึ้นไต่แรงหนุนจาก CME Fed Watch ซึ่งโอกาส 83.4% จะคงดอกเบี้ยที่ 5.0 - 5.25% ในการประชุม 13 - 14 มิ.ย. และคาดมีโอกาสเฟดจะปรับลดดอกเบี้ยครั้งละ 0.25% ในการประชุม ก.ย., พ.ย., ธ.ค. ซึ่งคาดดอกเบี้ยสหรัฐปลายปีนี้คาดลดลงอยู่ที่ 4.25 - 4.50% สัปดาห์นี้วันพุธ ติดตาม US CPI เม.ย. คาด 5.0% & มี.ค. 5.0% YoY และ เม.ย. คาด 0.4% & มี.ค. 0.1% MoM , พหุผล US PPI เม.ย. คาด 2.5% & มี.ค. 2.7% YoY และ เม.ย. คาด 0.3% & มี.ค. -0.5% MoM เป็นสัญญาณบ่งชี้แนวโน้มเงินเฟ้อสหรัฐฯ ส่วนตลาดหุ้นยุโรปวานนี้ไต่แรงหนุนจากกลุ่มบริการสุขภาพ, ธนาคาร โดยวันพฤหัสบดีรอผลการประชุม BOE อังกฤษ คาดปรับขึ้น 0.25% อยู่ที่ 4.50% เพื่อคุมเงินเฟ้ออังกฤษ มี.ค. อยู่ระดับสูงที่ 10.1% แมวจะชะลอตัวจาก ก.พ. ที่ 10.4% YoY ผังดัชนีเอเชียวานนี้ปรับขึ้นตามตลาดหุ้นสหรัฐฯ จากคาดการณ์เฟดมีโอกาสชะลอขึ้นดอกเบี้ยใน มิ.ย. ขณะที่ตัวเลขจ้างงานนอกภาคเกษตรสหรัฐฯ เม.ย. ดีกว่าคาดเพิ่มขึ้น 253,000 ราย บงชี้ตลาดแรงงานยังไม่ถูกกระทบจากภาวะดอกเบี้ยสูง สำหรับดัชนี SET วานนี้ +1.89% ปริมาณการซื้อขาย 5.46 หมื่น ลบ. ต่างชาติซื้อ 4.1 พัน ลบ. สถาบันซื้อ 2 พัน ลบ. ไต่แรงหนุนจาก Big Cap. กลุ่มอิเล็กทรอนิกส์, ไฟแนนท์, ไอที, พลังงาน ไต่แรงหนุนจากรายงานงบของ 52 บจ. มีกำไร Q1/66 +16% YoY และดีกว่าคาด +9.2% YoY กอปรกับได้ปัจจัยบวกเชิงจิตวิทยา Election Rally ที่ดัชนีมักปรับขึ้นในช่วง 1 สัปดาห์ก่อนวันเลือกตั้ง ส่วน ADVANC รายงานกำไร Q1/66 อยู่ที่ 6.75 พัน ลบ. +7.1% YoY, -8.2% QoQ ไต่เคียงกับคาดการณ์ที่ 6.69 พัน ลบ. ได้ปัจจัยหนุนจากรายได้ Internet บาน +11% YoY ขณะที่ GPSC รายงานกำไร Q1/66 อยู่ที่ 1.1 พัน ลบ. ดีกว่าคาดที่ 683 ลบ. ได้ปัจจัยหนุนจากการปรับขึ้นค่า FT งวด ม.ค. - เม.ย.

### Daily Strategy

- วางแผนรับดัชนี SET ที่ 1,550 - 1,555 แนวต้าน 1,570 - 1,575 ไต่แรงหนุนจาก Fund Flow ต่างชาติเริ่มซื้อสะสมหุ้นไทยก่อนเลือกตั้ง กอปรดัชนีเทรคที่ระดับ F/P/E ต่ำที่ 15.5X แนะนำทยอยซื้อ CPALL,MAKRO,CPN/ ADVANC,INTUCH/ BBL,SCB,KTB / SAWAD
- SPA\* (ซื้อเก็งกำไร / ราคาเป้าหมาย IAA Consensus 12.50 บาท) แนวโน้มผลประกอบการ 1Q66 พันตัวดีทั้ง QoQ, YoY มีปัจจัยบวกจากภาคการท่องเที่ยวที่ฟื้นตัว โดยจำนวนนักท่องเที่ยวต่างชาติเพิ่มขึ้นต่อเนื่องหลังเปิดประเทศช่วยหนุนให้อัตราการให้บริการโดยพนักงานนวดขยับขึ้นเป็น 80% และสัดส่วนผู้ใช้บริการที่เป็นชาวต่างชาติเพิ่มขึ้นเกิน 50% ขณะที่กลุ่มลูกค้าหลักชาวจีนเริ่มทยอยกลับมาเข้ามามากขึ้น แม้วงสั้นจะยังมีข้อจำกัดแต่เพิ่มขึ้นอย่างมีนัยช่วง 2H66 นอกจากนี้ยังได้รับผลบวกจากการขยับราคาขึ้น ส่งผลให้อัตรากำไรขั้นต้นมาอยู่ราว 25-30% ส่วนภาพรวมปี 66 คาดรายได้ขยับขึ้นมาที่ราว 1.4 พันล้านบาท +97%YoY มีแผนขยายสาขาผานโรงแรม รวมถึงบริการ Sleep Lab ที่ตลาดน่าจะรับรู้มากขึ้น เบื้องต้น Consensus คาดการกำไรสุทธิปี 66 ที่ 175 ล้านบาท พลิกจากปีก่อนที่ขาดทุน 88 ล้านบาท
- SUN\* (ซื้อ / ราคาเป้าหมาย IAA Consensus 6.15 บาท) แนวโน้มกำไรในช่วง 1Q66 คาดว่า จะเติบโต YoY QoQ จากสถิติการกระจายประเทศ รายงานตัวเลขของออก 1Q66 ของชาวโพเดฮวานแซแข็ง(+26%QoQ, +62%YoY) และชาวโพเดฮวานกระป๋องแปรรูป(+41%QoQ +34%YoY) ยังขยายตัวได้ดี ด้านการดำเนินงานช่วงถัดไป คาดว่าจะมีแรงหนุนจากออเดอร์กลุ่มลูกค้าใหม่ ๆ ในญี่ปุ่น เกาหลี ยุโรป และไต้หวัน ฯลฯ โดยผู้บริหาร ตั้งเป้ารายได้รวมปีเป็นเติบโต 10-15% มีแผนออกสินค้าใหม่ในกลุ่ม Ready to Eat อีก 5 ไอเทม เป็น 20 ไอเทม ทั้งนี้ตลาดคาดการณ์กำไรสุทธิปี 66 และ ปี 67 ของ SUN\* จะเติบโตจากปี 65 มาอยู่ที่ 246 ลบ. (+97%YoY) และ 306 ลบ. (+24%YoY) ตามลำดับ



## Daily Key Factors

**Oil Update(+)** WTI มิ.ย. +\$1.82 อยู่ที่ \$73.16/บาร์เรล Brent ก.ค. +\$1.71 อยู่ที่ \$77.01/บาร์เรล ได้แรงหนุนจากตัวเลขจ้างงานนอกภาคเกษตรสหรัฐฯ เม.ย. ดีกว่าคาด สะท้อนเศรษฐกิจสหรัฐฯยังไม่มีสัญญาณชะลอตัว ขณะที่กำลังการผลิตน้ำมันของแคนาดาคาดลดลงราว 2% จากเหตุไฟป่าในรัฐแอลเบอร์ตา

**Gold Update(+)** Comex Gold มิ.ย. +\$8.40 อยู่ที่ \$2,033.20 /ออนซ์ หลัง CME Fed Watch คาดมีโอกาสเฟดจะคงดอกเบี้ยในการประชุม มิ.ย.

**Fund Flow(+)** Fund Flow ต่างชาติในตลาด TIP วานนี้ ซื้อสุทธิ +91.20 ล้านดอลลาร์สหรัฐฯ ซื้อหุ้นไทย +122.41 ล.ดอลลาร์สหรัฐฯ ขายหุ้นอินโด -31.37 ล.ดอลลาร์สหรัฐฯ ซื้อหุ้นฟิลิปปินส์ +0.16 ล.ดอลลาร์สหรัฐฯ

- (+) ค่าเงินบาทเข้านี้แข็งค่าอยู่ที่ 33.70 บาท/ดอลลาร์สหรัฐฯ
- (0) ผลตอบแทนพันธบัตรสหรัฐฯ 10 ปี ปรับขึ้นอยู่ที่ 3.505 %
- (0) ดัชนี BDI วานนี้ปิดทำการในวันหยุด Bank Holiday
- (-) BitCoin เข้านี้ -3.11% อยู่ที่ 27,681 ดอลลาร์สหรัฐฯ
- (-) การใช้จ่ายภาคครัวเรือน ญี่ปุ่น มี.ค. -1.9% & ก.พ. +1.6% YoY

## Economic Calendar

### ในประเทศ

- 05 พ.ค. กระทรวงพาณิชย์ แถลงดัชนีเศรษฐกิจการค้า
- 10 พ.ค. เปิดขายพันธบัตรออมทรัพย์ "ออมอุ่นใจ" วงเงิน 4 หมื่นลพ.
- สัปดาห์ที่2 สภาธุรกิจตลาดทุนไทย แถลงผลสำรวจดัชนีความเชื่อมั่นนักลงทุนและอสังหาริมทรัพย์
- หอการค้าไทย ร่วมกับม.หอการค้าไทย แถลงดัชนีความเชื่อมั่นผู้บริโภค ตลท. แถลงข้อมูลสรุปภาวะการซื้อขายหลักทรัพย์
- สัปดาห์ที่3 ส.อ.ท. แถลงดัชนีความเชื่อมั่นภาคอุตสาหกรรม

### ต่างประเทศ

- 10 พ.ค. US ดัชนีราคาผู้บริโภค (CPI) (เม.ย.)  
US สินค้าคงคลังน้ำมันดิบ
- 11 พ.ค. US ดัชนีราคาผู้ผลิต (PPI) (เดือนต่อเดือน) (เม.ย.)  
US จำนวนคนที่ยื่นขอรับสวัสดิการว่างงานครั้งแรก

## Theme Strategy

- Theme หนุนเด่นปี 2566 ต้อนรับนักท่องเที่ยวต่างชาติฟื้นตัว
- (1) กลุ่มท่องเที่ยวและสินค้าการ ได้แก่ CENTEL\*, ERW\*, MINT\*, SHR\*, VRANDA\*, SPA\*
  - (2) กลุ่มขนส่งและบริการ ได้แก่ AOT, AAV, BA\*, BAFS\*, PTG\*, BEM\*
  - (3) กลุ่มการอุปโภคบริโภค ได้แก่ CPALL, MAKRO\*, GLOBAL\*, HMPRO\*, DOHOME\*, CPN\*, CRC, COM7\*, BEAUTY\*, KAMART\*, KISS\*, ICHI\*, CBG\*, SAPPE\*, SNNP\*
  - (4) กลุ่ม ร.พ.อิงผู้ป่วยต่างชาติ (นักท่องเที่ยวตะวันตก / จีน) ได้แก่ BDMS, BH\*, EKH\*, PR9\*
  - (5) กลุ่มสื่อออนไลน์ (เพิ่มตามจำนวน Eyeball) ได้แก่ PLANB\*, VGI\*
  - (6) กลุ่มธนาคารพาณิชย์ (ปรับขึ้นดอกเบี้ย สินเชื่อขยายตัว) ได้แก่ BBL, KBANK, KTB\*, KKP\*
  - (7) กลุ่มอสังหาฯ - นิคมอุตสาหกรรม (นักลงทุนจีน / ลงทุน EV ใน EEC) ได้แก่ BRI\*, ORI\*, NOBLE\*, AMATA\*, ROJNA\*, WHA\*
  - (8) กลุ่มโรงไฟฟ้า (SPP ปรับขึ้น Ft) ได้แก่ BGRIM\*, GPSC\*

\*\*หุ้นแนะนำเชิงกลยุทธ์ที่ยังไม่อยู่ใน Coverage ของฝ่ายวิจัย

Asset Allocation: Equity 50% Fixed Income 30% Alternative Investment etc. Gold 10% Cash 10%

Today Fundamental Research: -

Monthly Portfolio May 2023: AOT, AMATA\*, AEONTS\*, CPALL, HTC\*, ICHI\*



**AIS กำไร 6.75 พันล้าน ธุรกิจเน็ตบ้านพุ่ง 11% ปักธงลงทุน 3 หมื่นล้าน รุก 'โครงข่าย 5G-ไฟเบอร์ออปติก' ADVANC กำไรไตรมาสแรกตามนัด 6.75 พันล้านบาท โตกว่า 7.1% จากธุรกิจเน็ตบ้านความเร็วสูงเติบโต 11% จากปีก่อน และ 4.3% จากไตรมาสก่อน ตั้งเป้าขยายฐานลูกค้าทะลุ 2.5 ล้านรายในปีนี้ ขณะที่รายได้ธุรกิจมือถือโต 1.4% ลูกค้าเพิ่มขึ้นกว่าแสนราย "ซีไอโอ" เอไอเอสลุ้นทุ่มงบลงทุนปีนี้ 3 หมื่นล้านบาท เพิ่มโครงข่าย 5G และไฟเบอร์ออปติก ด้านโบรกฯ มองหลังควบรวม 3BB ใน Q3/66 ต้นกำไรโตกระโดดปีละ 10% ราคาเป้าหมาย 238 บาท(ข่าวหุ้น)**

**JMT พับแผนสปินออฟแฉง Q1 กำไร 460 ล้านบาท โต 26% คอนเฟิร์ม บมจ.เจ เอ็ม ที เน็ทเวอร์ค (JMT) พับแผนสปินออฟ (Spin-off) "แฉง" (JAM) หมดกังวลเรื่อง "ไดลูชัน" ต้นราคารันหุ้นตัว จับตาไตรมาสแรก กำไร 460 ล้านบาท โต 26% เมื่อเทียบกับไตรมาสเดียวกันปีก่อน จากบันทึกกำไรของ JK AMC มากขึ้น ด้านผู้บริหารมั่นใจกำไรปีนี้เติบโตไม่ต่ำกว่า 30% ทำสถิติ新高อีกครั้ง(ข่าวหุ้น)**

**ORI ร่วมทุน BE8 ตัดปีกโตแพ็ก ORI ลงขัน BE8 ตั้งบริษัทร่วมทุน "ออริจิน บีโอที (ORIGIN BE8)" ตัดปีกดิจิทัลทรานส์ฟอร์มเมชัน โฟกัส "นวัตกรรมและเทคโนโลยี" ในเครือออริจิน หวังต่อยอดแผนการเติบโต Origin Infinity(ข่าวหุ้น)**

**GABLE ประเดิมเทรดวันนี้ ลุ้นราคาวิ่งเหนือ 9 บาท GABLE เข้าเทรดวันนี้ ราคามีลุ้นเหนือจอก โบรกฯ ให้เป้าหมาย 8.40-9.60 บาท จากไอพีโอ 6.39 บาท กองทุนมั่นใจถือกว่า 40% ซีไอโอมองเป็น Growth Stock พ่วงปันผลสูง ขณะที่ราคามีส่วนลดพี/อีแค่ 17 เท่า เมื่อเทียบกับกลุ่มเดียวกันอย่าง BE8 และ BBIK พี/อีกว่า 80 เท่า ฟินันเซียฯ ประเมินกำไรสุทธิเติบโตเฉลี่ย 21.7% ช่วง 2-3 ปีข้างหน้า(ข่าวหุ้น)**

**GPSC เกินคาดกำไร 1.2 พันล้าน ไทยคม-IRPC แจ้งงบทรูวันนี้! GPSC หักปากกาเขียน Q1/66 ไร้อุปสรรค 1,118 ล้านบาท จากนักวิเคราะห์ประเมินไว้แค่ 683 ล้านบาท จับตา THCOM-IRPC แจ้งวันนี้ Consensus ประเมิน THCOM กำไรสุทธิ 57.50 ล้านบาท ราคาเป้าหมายสูงสุด 18.90 บาท ส่วน IRPC คาดกำไร 298 ล้านบาท รายได้รวม 83,970.50 ล้านบาท จากค่าการกลั่น 10.4 เหรียญสหรัฐต่อบาร์เรล ผลขาดทุนจากสต็อกน้ำมันลดลง ราคาเป้าหมาย 3.23 บาท (ข่าวหุ้น)**

**SC บุกรุกเลฮอตกรงเทพกรีธา ผุดบ้านหรู 3 โครงการ 4.5 พันล้าน "เอสซี" บุกรุกเลฮอตกรงเทพกรีธา เปิดบ้านหรูซีวีใหม่ใน 3 โครงการมูลค่ารวม 4,500 ล้านบาท เพื่อเจาะกลุ่มคนยุคใหม่ หลังราคาที่ดินทำเลดังกล่าวเพิ่มสูงขึ้นต่อเนื่อง(ข่าวหุ้น)**

**กองทุนยั่งยืน-โค้งแรกปีนี้ลืด 14.4% "มอร์นิ่งสตาร์" เผยกองทุนยั่งยืนผสมหุ้นเทคโนโลยี ลดส่วนราว 38% ให้ผลตอบแทนเด่น 14.4% เชื้อระยะยาวยังให้ผลตอบแทนสูงกว่าดัชนีฯ อื่น แต่มีความเสี่ยงมากขึ้น (กรุงเทพรูกิจ )**

**หุ้นพุ่ง 29 จุด เก็ง 'ผลเลือกตั้ง' โบรกฯ ชี้การเมืองซัด ทบพรรคมุ่งกระตุ้นศก. นักลงทุนไล่ซื้อ "บิ๊กแคป" หลังหยุดยาว "หุ้นไทย" พุ่งแรงเฉียด 29 จุด นักลงทุนเก็งผลเลือกตั้ง ด้านโบรกเกอร์ชี้เหตุการณ์เมืองซัดเงิน ทบพรรคมีนโยบายมุ่งกระตุ้นเศรษฐกิจ ขณะที่นักลงทุนไล่ซื้อหุ้นใหญ่หลังวันหยุดยาว ด้าน บล.ยูโอบี เผยระบบเทรดใหม่ กดดันมาร์เก็ตเมคเกอร์ทำงาน กซิ่น (กรุงเทพรูกิจ )**

**ADVANC แข่งขันลด ARPU ต่ำสุดจะเร่งขึ้น ADVANC ไร้อุปสรรคตามนัด กำไร 6.7 พันล้านบาท เพิ่มขึ้น 7.1% ชี้กำลังซื้อฟื้น "บิ๊กสมชาย" ชี้ปรับแพ็คเกจใหม่ เลิกแข่งขันราคาจะทำให้ ARPU เพิ่มหลังไตรมาส 1 ลดมาต่ำสุดแล้วที่ 210 บาท หันผลักดัน 5G แนวโน้มดีต่อเนื่อง นักวิเคราะห์ชี้เป้า 233 บาท(หุ้นหุ้น )**

**GABLE เข้ายาตีจิทัล โตแกร่งแล้ง 9.60 บาท GABLE เดินหน้าแผนลงทุนสร้าง New Growth Engine ชูจุดเด่นสัดส่วนรายได้ประจำสูงถึง 51% อดแบ็กล็อกในมือสูงราว 4.1 พันล้านบาท เตรียมลงทุนและต่อยอดไปยังโอกาสใหม่ๆ เน้นธุรกิจพัฒนาซอฟต์แวร์แพลตฟอร์มที่มีอัตราการเติบโตของกำไรในระดับสูง ด้านโบรกฯ ให้ราคาเป้าหมายสูงสุดที่ 9.60 บาทต่อหุ้น (หุ้นหุ้น )**

**BA เข้าเหมาล้ำซอด เปิดบินตรงจีนสมุย BA ปลื้มสัญญาเงินเหมาล้ำเริ่มฟื้น เตรียมกลับมาเปิดเส้นทางบินตรงเส้นทางสมุย-ฉะเชิง, สมุย-เชียงใหม่ และสมุย-ฮ่องกง ผนึกพันธมิตรธุรกิจสายการบินชั้นนำทั่วโลกพร้อมเอกชนหลากหลาย จัดแคมเปญการตลาดกระตุ้นการตัดสินใจเดินทางกับบริษัทต่อเนื่องทั้งปี นักวิเคราะห์คาดพลิกกำไรตั้งแต่ไตรมาส 1/2566 เนะ "ซีไอโอ" เป้า 16.90 บาท(หุ้นหุ้น )**

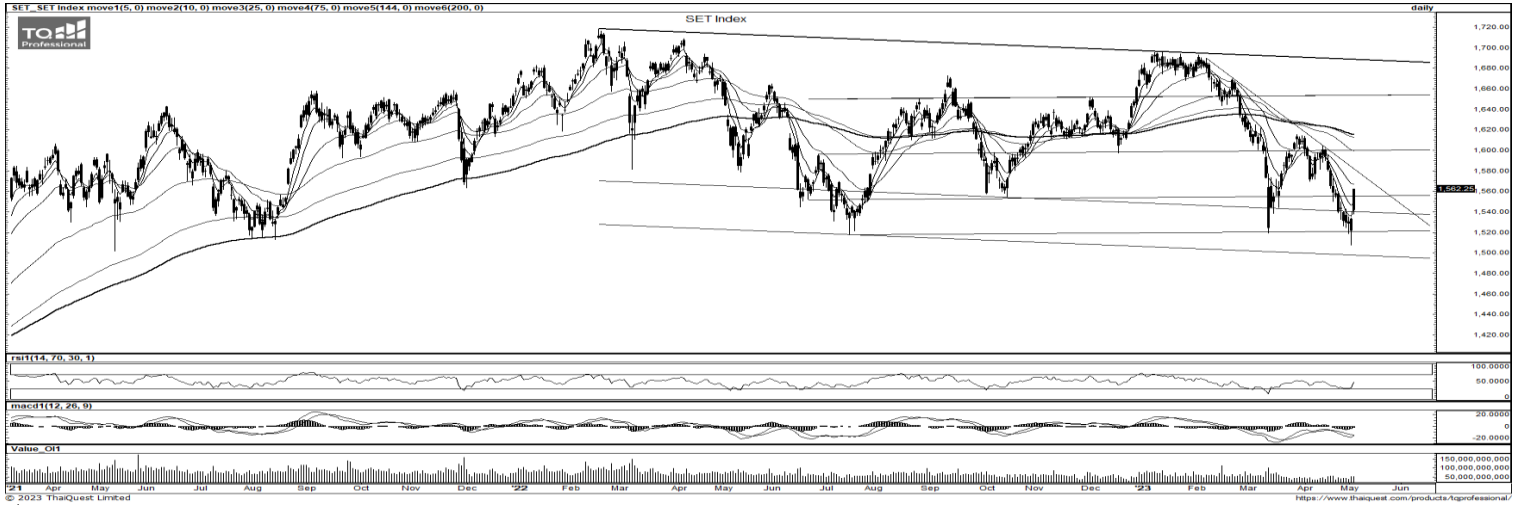
**TTCL งานใหญ่จ่อ 2 พันล. ลุยล้างขาดทุนจ่ายปันผล TTCL รอลุ้นไตรมาส 2/2566 คว่างานใหม่ มูลค่าราว 2 พันล้านบาท คงเป้าทั้งปีจะได้งานใหม่ราว 1.5 หมื่นล้านบาท คาดว่าจะทยอยได้งานมากในช่วงครึ่งหลังปีนี้ พร้อมระบุปีนี้มีโอกาสจ่ายเงินปันผลให้แก่ผู้ถือหุ้นได้หลังจากที่ผู้ถือหุ้นไฟเขียวล้างขาดทุนสะสม(หุ้นหุ้น )**

**MINT ลั่นปีนี้ทะลุเป้า ไร้อุปสรรค NH เพิ่ม MINT ขาขึ้น ผลงานปีนี้ อาจสูงเกินคาด หลังธุรกิจโรงแรมแข็งแกร่ง การเดินทางทั่วโลกกลับมาคึกคัก วางกลยุทธ์เชื่อมแบรนด์โรงแรมได้ผล ขณะที่ธุรกิจอาหารโดดเด่น จิ้นกลับมาดี ไตรมาส 1 รายงานอภิตดาโตด 150% ขาดทุนสุทธิ 647 ล้านบาท เป็นเรื่องฤดูกาล ไร้อุปสรรคเงินแข็งแกร่งซื้อหุ้น NH ตลาดมาดริตเพิ่ม**

**SISB นักเรียนยอดพุ่ง จิ้นแห่งลูกเรียนไทย SISB รับอานิสงส์นักเรียนจิ้นแห่งเรียนไทย มองโรงเรียนนานาชาติคุณภาพการศึกษาเด่น ราคาไม่แรง มั่นใจจำนวนนักเรียนปีนี้จะแตะระดับ 3,700 คน เผยสิงหาคมนี้เปิดโรงเรียนนานาชาติสิงคโปร์ นนทบุรี และโรงเรียนนานาชาติสิงคโปร์ ระยอง ย้ำรายได้ปีนี้โต 30% โบรกฯ ประเมินกำไรไตรมาส 1/2566 เติบโต 150 ล้านบาท โต 136.9% เคาะใหม่เป้า 33.50 บาท(หุ้นหุ้น )**

**หวัง BEC ทำ 200 คอนโดต้นทุนพุ่ง LWS เผย คอนโดฯ เกือบ 200 แห่ง ต้องออกแบบตามเกณฑ์อาคารประหยัดพลังงาน ส่งผลต้นทุนก่อสร้างเพิ่ม 5% แต่สามารถประหยัดค่าพลังงานได้ไม่น้อยกว่า 10% ต่อปี ระยะเวลาคืนทุน 3.5 ปี(ไทยโพสต์ )**

**เปิดเทอมสะพัด 5.78 หมื่นล. หอการค้าชี้ผู้ปกครองจ่ายสะบัดสูงสุดรอบ 14 ปี "หอการค้าไทย" คาดเปิดเทอม 2566 ผู้ปกครองใช้จ่ายสะบัดต้นเงินสะพัด 5.78 หมื่นล้านบาท สูงสุดในรอบ 14 ปี ด้านผู้ปกครองจิ้นรัฐช่วยเหลือผู้ปกครองใช้จ่าย-อุปกรณ์การเรียน พร้อมปรับเงินเดือนครูให้มีความเหมาะสม(ไทยโพสต์ )**



ที่มา: TQ Professional, TF Day

Resistance 1,565 - 1,570

Support 1,550 - 1,545

### SET Daily: ลุ้นฟื้นตัวต่อแต่มีสลับย่อ

กลยุทธ์การลงทุน SET Index แท่งเทียนรีบาวด์ด้วยแรงซื้อหุ้นขนาดใหญ่ MACD / RSI ฟื้นตัว วันนี้อาจเห็นการสลับย่อจาก TF60min เข้า overbought โดยมีแนวต้าน 1,565 / 1,570 แนวรับ 1,550 / 1,545



ที่มา: TQ Professional, TF weekly

### SET Weekly: แกว่งตัวในกรอบ sideways

กลยุทธ์การลงทุน ระยะกลาง sentiment ต่างประเทศผันผวนจากการขึ้นดอกเบี้ยและการลดสภาพคล่องของธนาคารกลางหลัก ขณะที่เงินเฟ้อในระดับสูงกดดันให้เศรษฐกิจโลกมีโอกาสเข้าสู่ภาวะถดถอย นอกจากนี้ยังมีความเสี่ยงจากตลาดตราสารหนี้ของภาคธนาคาร ทำให้ทิศทาง fund flow แผลวตัว ในทางเทคนิค TF weekly ดัชนียังยืน EMA200 Week ไม่ได้ขาดแกว่งตัวลงในกรอบ Sideway แนวรับ 1,520 / 1,500 แนวต้าน 1,660 / 1,680



ที่มา: TQ Professional, TF daily

### Gold Spot: ขึ้นขายลงซื้อ

กลยุทธ์การลงทุน Gold Spot แท่งเทียนเกิด False Breakout พร้อมสัญญาณ MACD / RSI แผลวลง ช่วงสั้นยืนเหนือ EMA10 วัน ลุ้นประคองตัวสร้างฐานใหม่ เก็งกำไรขึ้นขายลงซื้อวางแนวรับ US\$2,000 / 1,980/Oz แนวต้าน US\$2,035 / 2,055/Oz

Resistance 2,035 - 2,055

Support 2,000 - 1,980

### Technical Analyst

Apichai Raomanachai No. 002939

### Asst. Technical Analyst

Noppom Chaykaew No. 043964

ข้อมูลในเอกสารฉบับนี้ รวบรวมมาจากแหล่งข้อมูลที่น่าเชื่อถือ อย่างไรก็ดี บริษัทหลักทรัพย์ คิงส์ฟอร์ด จำกัด (มหาชน) ไม่สามารถที่จะยืนยันหรือรับรองความถูกต้องของข้อมูลเหล่านั้นได้ ไม่ว่าประการใด ๆ บทวิเคราะห์ในเอกสารนี้ จัดทำขึ้นโดยอ้างอิงหลักเกณฑ์ทางวิชาการเกี่ยวกับหลักการวิเคราะห์ และมีได้เป็นการชี้นำ หรือเสนอแนะให้ซื้อหรือขายหลักทรัพย์ใด ๆ การตัดสินใจซื้อหรือขายหลักทรัพย์ใด ๆ ของผู้อ่าน ไม่ว่าจะเกิดจากการอ่านบทความในเอกสารนี้หรือไม่ก็ตาม ล้วนเป็นผลจากการใช้วิจารณญาณของผู้อ่าน โดยไม่มีส่วนเกี่ยวข้องกับหรือพันธะผูกพันใด ๆ กับ บริษัทหลักทรัพย์ คิงส์ฟอร์ด จำกัด (มหาชน) ไม่เว้นกรณีใด



ที่มา ; TQ Professional

## AEONTS

Resistance 199.00

Support 190.00

แนะนำแก๊งค์กำไร แท่งเทียนแก๊งค์ตัวในกรอบ sideways พร้อมปริมาณการซื้อขายเข้าสะสม ด้าน MACD / RSI เกิดสัญญาณบวก ประเมินเบื้องต้นหากผ่าน 194.00 บาท ได้คาดหวังการขึ้นต่อ โดยมีแนวต้าน 199.00 บาท ส่วนแนวรับ 190.00 บาท และพิจารณาวางจุด Stop Loss ที่ 188.00 บาท



ที่มา ; TQ Professional

## BBL

Resistance 165.00

Support 160.00

แนะนำแก๊งค์กำไร แท่งเทียนทำจิ้งหระปรับตัวขึ้นลักษณะ sideways up พร้อม volume เข้าสะสม ด้าน RSI / MACD ส่งสัญญาณบวก เบื้องต้นคาดหวังเห็นการขยับขึ้นต่อ โดยมีเป้าหมายแนวต้าน 165.00 บาท ส่วนแนวรับ 160.00 บาท และ Stop Loss ที่ 158.00 บาท



ที่มา ; TQ Professional

## GLOBAL

Resistance 18.40-18.90

Support 17.70

แนะนำแก๊งค์กำไร แท่งเทียนทยอยปรับตัวขึ้นจากโซนต่ำ พร้อมปริมาณการซื้อขายเข้าสะสม ด้าน Indicator MACD และ RSI มีแนวโน้มเป็นบวก เบื้องต้นหากยืนเหนือแนวรับ 17.70 บาท ได้คาดหวังการขึ้นต่อ โดยมีแนวต้านถัดไป 18.40-18.90 บาท ส่วนจุด Stop Loss 17.50 บาท

### Technical Analyst

Apichai Raomanachai No. 002939

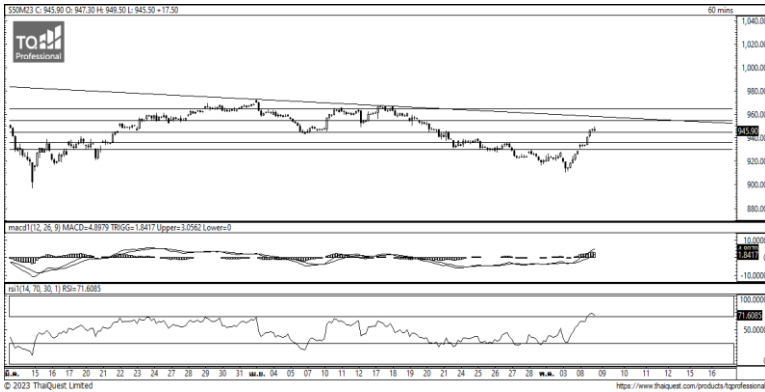
### Asst. Technical Analyst

Nopporn Chaykaew No. 043964

ข้อมูลในเอกสารฉบับนี้ รวบรวมมาจากแหล่งข้อมูลที่น่าเชื่อถือ อย่างไรก็ดี บริษัทหลักทรัพย์ คิงส์ฟอร์ด จำกัด (มหาชน) ไม่สามารถที่จะยืนยันหรือรับรองความถูกต้องของข้อมูลเหล่านั้นได้ ไม่ว่าประการใด ๆ บทวิเคราะห์ในเอกสารนี้ จัดทำขึ้นโดยอ้างอิงหลักเกณฑ์ทางวิชาการเกี่ยวกับหลักการวิเคราะห์ และมีได้เป็นการชี้แนะ หรือเสนอแนะให้ซื้อหรือขายหลักทรัพย์ใด ๆ การตัดสินใจซื้อหรือขายหลักทรัพย์ใด ๆ ของผู้อ่าน ไม่ว่าจะเกิดจากการอ่านบทความในเอกสารนี้หรือไม่ก็ตาม ล้วนเป็นผลจากการใช้วิจารณญาณของผู้อ่าน โดยไม่มีส่วนเกี่ยวข้องกับหรือพันธะผูกพันใด ๆ กับ บริษัทหลักทรัพย์ คิงส์ฟอร์ด จำกัด(มหาชน) ไม่ว่ากรณีใด



วันอังคารที่ 9 พฤษภาคม พ.ศ. 2566



ที่มา: Kingsford Research

### ภาพการลงทุนระยะสั้น

S50M23 ปิดที่ 945.90 จุด ปรับตัวเพิ่มขึ้น 17.50 จุด หรือ +1.88 %  
S50M23 มีการเคลื่อนไหวในแนวโน้มขาขึ้น และ Indicator สนับสนุนในแนวโน้มขาขึ้นทำให้ในระยะสั้นจะมีการปรับแนวโน้มเป็นขาขึ้นได้โดยมีแนวต้านที่ 955 และแนวรับที่ 945 หากยังสามารถยืนเหนือ 945 ไปได้นั้น Long จะเป็นฝั่งที่ได้เปรียบกว่า



ที่มา: Kingsford Research

### ภาพการลงทุนรายสัปดาห์

สำหรับภาพรายสัปดาห์สถานะปัจจุบันถือ Wait & See หลัง SET 50 INDEX FUTURES การปรับตัวเพิ่มขึ้นสูงกว่า 940 แต่ Indicator ยังอยู่ในทิศทางแนวโน้มขาลง โดยมีกรอบการเคลื่อนไหวอยู่ที่แนวรับ 940 และแนวต้านที่ 955 โดยหากสามารถยืนเหนือ 955 จุด การถือสถานะเป็น Long จะเป็นฝั่งที่ได้เปรียบกว่าควรเปิด Long 1/3 Port

Apichai Raomanachai

No. 002939

Nut Kaewborisutsakul

Asst. Derivatives Analyst

### Market Overview

นักลงทุนต่างชาติ Long สุทธิ 20,512 สัญญา ส่วนสะสมประจำเดือน พ.ค มียอด Long สุทธิ 12,198 สัญญา และยอดสะสม ตั้งแต่เดือน ม.ค เป็นยอด Short สุทธิ 173,246 สัญญา เมื่อวานนี้ ดัชนี DJIA ปิด -0.17%, ดัชนี S&P500 ปิด +0.05% และ ดัชนี Nasdaq ปิด +0.18% ตลาดยังถูกกดดันจากการที่ดัชนี KBW หุ้นกลุ่มธนาคารภูมิภาคของสหรัฐอเมริการ่วงลงเกือบ 3% แม้ว่านายพอล เทย์เลอร์ ผู้บริหารของแพคเวสต์ แบงคอป (PacWest Bancorp) บริษัทแม่ของธนาคารแปซิฟิก เวสเทิร์น แบงก์ ซึ่งเป็นธนาคารประจำภูมิภาคของสหรัฐอเมริกาออกมายืนยันว่า ธนาคารยังคงมีปัจจัยพื้นฐานที่แข็งแกร่ง พร้อมประกาศลดการจ่ายเงินปันผลเพื่อพยุงอัตราส่วนเงินกองทุนขึ้นที่ 1 (CET1) ให้ปรับตัวเพิ่มขึ้น หุ้นกลุ่มธุรกิจบริการปรับตัวลงตามราคามิตคอยน์ หลังจากไบแนนซ์ (Binance) ซึ่งเป็นแพลตฟอร์มซื้อขายคริปโทเคอร์เรนซีใหญ่ที่สุดในโลก ประกาศระงับการถอนมิตคอยน์ โดยหุ้นมิตคอยน์เบส ลดลง 0.24% หุ้นมาราธอน ดิจิทัล ร่วงลง 11% หุ้นไรออตแพลตฟอร์มส์ ร่วงลง 9.10% นักลงทุนจับตาดูการเปิดเผยดัชนีราคาผู้บริโภค (CPI) และดัชนีราคาผู้ผลิต (PPI) ในวันพุธและพฤหัสบดีตามลำดับ เพื่อหาสัญญาณบ่งชี้ทิศทางอัตราดอกเบี้ยของเฟด ทั้งนี้ ผลการสำรวจนักวิเคราะห์คาดว่า ดัชนี CPI ทั้งไป (headline CPI) ซึ่งรวมหมวดอาหารและพลังงาน จะปรับตัวขึ้น 5.0% ในเดือนเม.ย. เมื่อเทียบรายปี หลังจากแตะระดับ 5.0% เช่นกันในเดือนมี.ค. นอกจากนี้ นักวิเคราะห์คาดว่า ดัชนี CPI พื้นฐาน (core CPI) ซึ่งไม่รวมหมวดอาหารและพลังงาน จะปรับตัวขึ้น 5.5% ในเดือนเม.ย. เมื่อเทียบรายปี จะลดตัวจากระดับ 5.6% ในเดือนมี.ค.

	Close	Change	Volume	OI
SET50	949.68	20.2	1,597,540,600	522,140
S50M23	945.90	17.5	227,027	426,899
S50U23	943.90	17.8	21,340	58,942
S50Z23	944.20	18.0	5,873	25,357
S50K23	945.20	16.9	26	218

Source: TQ Pro

	Last	Support	Resistance
SET50	949.68	945	955
S50M23	945.90	945	955
S50U23	943.90	940	950

Source: Kingsford Securities

Volume by Investors	SET (Million Bath)	Index Futures (Contracts)
Local Institutions	2,719.54	-5,305
Foreign	-1,895.66	20,512
Local Investor	-881.34	-15,207

ข้อมูลในเอกสารฉบับนี้ รวบรวมมาจากแหล่งข้อมูลที่น่าเชื่อถือ อย่างไรก็ดี บริษัทหลักทรัพย์ คิงส์ฟอร์ด จำกัด (มหาชน) ไม่สามารถที่จะยืนยันหรือรับรองความถูกต้องของข้อมูลเหล่านี้ได้ ไม่ว่าประการใด ๆ บทวิเคราะห์ในเอกสารนี้ จัดทำขึ้นโดยอ้างอิงหลักการทางวิชาการเกี่ยวกับหลักการวิเคราะห์ และมีได้เป็นการชี้แนะ หรือเสนอแนะให้ซื้อหรือขายหลักทรัพย์ใด ๆ การตัดสินใจซื้อหรือขายหลักทรัพย์ใด ๆ ของผู้อ่าน ไม่ว่าจะเกิดจากการอ่านบทความในเอกสารนี้หรือไม่ก็ตาม ล้วนเป็นผลจากการใช้วิจารณญาณของผู้อ่าน โดยไม่มีส่วนเกี่ยวข้องกับหรือพันธะผูกพันใด ๆ กับ บริษัทหลักทรัพย์ คิงส์ฟอร์ด จำกัด (มหาชน) ไม่ว่ากรณีใด

# SET50 Index Futures



KINGSFORD

Series	Close	Chg	Vol. Contracts	OI	OI Chg	Theoretical	Basis	Daly Left	LTD
S50M23	945.90	17.5	227,027	508,765	-81,866	947.95	-3.78	51	29/6/2023
S50U23	943.90	17.8	21,340	65,559	-6,617	944.88	-5.78	142	28/9/2023
S50Z23	944.20	18.0	5,873	27,779	-2,422	941.80	-5.48	233	28/12/2023
S50K23	945.20	16.9	26	227	-9	948.97	-4.48	21	30/5/2023
S50H24	941.00	17.6	2,210	5,544	-339	938.72	-8.68	324	28/3/2024

## Currency Futures



ที่มา: Kingsford Research

### ภาพการลงทุนระยะสั้น

เข้านี้ dollar index อยู่ที่ 101.455 จุด แข็งค่าขึ้น 0.08 % โดยที่ USDM23 ปิดเมื่อสัปดาห์ที่แล้ว ปิดแข็งค่าขึ้น 0.02 บาท/USD โดยค่าเงินมีลักษณะการเคลื่อนไหวในลักษณะการเคลื่อนไหวในแนวโน้มขาลงโดยหลุด EMA ทั้ง 4 เส้น และ Indicator สนับสนุนในทิศทางขาลง ซึ่งส่งผลให้ค่าเงินจะมีการเคลื่อนไหวในทิศทางแข็งค่า โดยมองกรอบการเคลื่อนไหวของ USDM23 อยู่ระหว่างแนวรับที่ 33.50 และแนวต้านที่ 34.00 หากยังไม่สามารถผ่าน 34.00 ไปได้ควรเปิด Short จะเป็นฝั่งที่ได้เปรียบกว่า

	Last	Change	Volume	OI
USDK23	33.71	0.03	1,943	
USDM23	33.62	-0.02	205	
USDN23	33.61	0.02	31,833	
USDU23	33.35	-0.01	2,643	

Source: TQ Pro

	Last	Support	Resistance
RTXUSTB	33.80	33.80	34.20
USDM23	33.62	33.50	34.00
USDU23	33.35	33.20	33.60

Source: Kingsford Securities

ข้อมูลในเอกสารฉบับนี้ รวบรวมมาจากแหล่งข้อมูลที่น่าเชื่อถือ อย่างไรก็ดี บริษัทหลักทรัพย์ คิงส์ฟอร์ด จำกัด (มหาชน) ไม่สามารถที่จะยืนยันหรือรับรองความถูกต้องของข้อมูลเหล่านี้ได้ ไม่ว่าประการใด ๆ บทวิเคราะห์ในเอกสารนี้ จัดทำขึ้นโดยอ้างอิงหลักเกณฑ์ทางวิชาการเกี่ยวกับหลักการวิเคราะห์ และไม่ได้เป็นการชี้แนะ หรือเสนอแนะให้ซื้อหรือขายหลักทรัพย์ใด ๆ การตัดสินใจซื้อหรือขายหลักทรัพย์ใด ๆ ของผู้อ่าน ไม่ว่าจะเกิดจากการอ่านบทความในเอกสารนี้หรือไม่ก็ตาม ล้วนเป็นผลจากการใช้วิจารณญาณของผู้อ่าน โดยไม่มีส่วนเกี่ยวข้องกับหรือพันธะผูกพันใด ๆ กับ บริษัทหลักทรัพย์ คิงส์ฟอร์ด จำกัด (มหาชน) ไม่ว่ากรณีใด



## Most Active Grainer (%chg)

Rank	STOCK	OI	Price Chg (20 Working Days)
1	SAWAD	16,166	10.90%
2	SIRI	19,565	9.77%
3	BTS	17,801	9.15%
4	MTC	11,806	6.52%
5	TASCO	3,125	5.73%
6	SCC	3,044	5.68%
7	BBL	7,196	5.19%
8	TU	25,254	5.07%
9	WHA	15,439	5.02%
10	AP	8,091	4.96%
11	AEONTS	227	4.93%
12	RS	57,941	4.92%
13	TTB	47,524	4.90%
14	CPALL	14,088	4.84%
15	OR	8,610	4.67%
16	BA	6,203	3.70%
17	INTUCH	1,863	3.70%
18	CPN	1,309	3.62%
19	CK	1,409	3.40%
20	AOT	3,518	3.15%
21	AMATA	1,366	3.08%
22	MINT	4,088	3.08%
23	ADVANC	5,760	2.82%
24	BJC	1,554	1.96%
25	BGRIM	6,470	1.90%
26	PLANB	21,128	1.74%
27	TCAP	232	1.63%
28	RATCH	2,776	1.30%
29	CRC	3,593	1.11%
30	BCH	10,231	0.99%

## Top Gainers OI (%chg)

STOCK	OI	%Daily Top OI Change	STOCK	OI	%5 Day Top OI Change
CRC	3,593	39.37%	LH	9,438	557.70%
TTB	47,524	36.48%	CRC	3,593	37.45%
BAY	991	26.40%	BAY	991	26.08%
BH	1,939	20.36%	INTUCH	1,863	25.03%
BJC	1,554	14.52%	RATCH	2,776	19.19%
THCOM	4,057	14.41%	BCP	13,347	17.44%
PSL	3,622	12.14%	TTB	47,524	16.38%
RATCH	2,776	12.12%	TRUE	38,324	10.81%
ADVANC	5,760	12.02%	THANI	15,173	3.30%
STA	2,547	11.42%	BH	1,939	1.41%
BDMS	3,797	8.58%	TISCO	5,562	0.27%
VGI	13,402	8.20%	VNG	9,703	0.12%
MINT	4,088	7.72%	TPIPP	5,383	0.11%
TOP	2,592	7.20%	SPCG	440	0.00%
LH	9,438	5.58%	TVO	505	0.00%

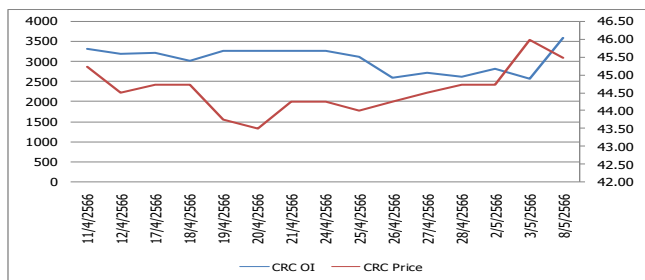
Source: TQ Pro

## Top Loser OI (%chg)

STOCK	OI	%Daily Top OI Change	STOCK	OI	%5 Day Top OI Change
HMPRO	4,795	-35.22%	ICHI	6,251	-72.35%
ESSO	13,936	-35.02%	SPRC	1,074	-59.23%
TCAP	232	-30.54%	SIRI	19,565	-57.03%
AMATA	1,366	-26.68%	AMATA	1,366	-50.56%
GLOBAL	2,497	-24.61%	PRM	7,986	-49.96%
AP	8,091	-22.51%	GFPT	10,143	-48.35%
CENDEL	1,736	-18.46%	TCAP	232	-46.54%
PSH	491	-16.92%	ESSO	13,936	-46.45%
CHG	7,907	-16.03%	STPI	29,188	-44.10%
TTA	2,650	-15.87%	HMPRO	4,795	-40.74%
BTS	17,801	-14.40%	BTS	17,801	-40.45%
EPG	6,533	-13.27%	TKN	28,068	-40.04%
TKN	28,068	-11.77%	KTC	48,994	-39.77%
TTCL	3,802	-11.60%	BJC	1,554	-39.65%
STGT	4,683	-11.39%	KEX	3,875	-39.10%

## หุ้นที่มีทิศทาง ราคาและ OI ที่น่าจับตามอง

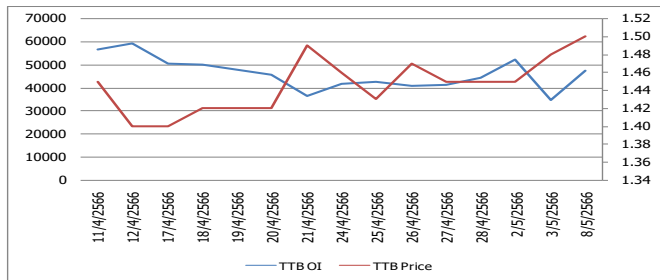
### OI Trend CRC



**Recommend : Short**  
**Support : 44.50**

**Resistance : 46.00**  
**Stop-Loss : 46.50**

### OI Trend TTB



**Recommend : Long**  
**Support : 1.46**

**Resistance : 1.60**  
**Stop-Loss : 1.40**

Source: KINGSFORD

**APICHAJ RAOMANACHAI** No. 002939  
**NUT KAEWBORISUTSAKUL** Asst. Derivatives Analyst

ข้อมูลในเอกสารฉบับนี้ รวบรวมมาจากแหล่งข้อมูลที่น่าเชื่อถือ อย่างไรก็ตาม บริษัทหลักทรัพย์ คิงส์ฟอร์ด จำกัด (มหาชน) ไม่สามารถที่จะยืนยันหรือรับรองความถูกต้องของข้อมูลเหล่านี้ได้ ไม่ว่าประการใด ๆ บทวิเคราะห์ในเอกสารนี้ จัดทำขึ้นโดยอ้างอิงหลักการทางวิชาการเกี่ยวกับหลักการวิเคราะห์ และมีได้เป็นการชี้แนะ หรือเสนอแนะให้ซื้อหรือขายหลักทรัพย์ใด ๆ การตัดสินใจซื้อหรือขายหลักทรัพย์ใด ๆ ของผู้อ่าน ไม่ว่าจะเกิดจากการอ่านบทความในเอกสารนี้หรือไม่ก็ตาม ล้วนเป็นผลจากการใช้วิจารณญาณของผู้อ่าน โดยไม่มีส่วนเกี่ยวข้องกับหรือชองบริษัทใด ๆ กับ บริษัทหลักทรัพย์ คิงส์ฟอร์ด จำกัด(มหาชน) ไม่พวกรณใด



# Short Sales



KINGSFORD

มูลค่าการขายชอร์ต ณ วันที่ 08 พฤษภาคม 2566

หลักทรัพย์	ปริมาณหุ้นที่ขายชอร์ต (หุ้น)	มูลค่าการขายชอร์ต (บาท)	%เทียบมูลค่าซื้อขายตลาดรวม
7UP	194,800	114,932	1.72%
AAI-R	3,800	17,628	0.13%
AAV	633,100	1,722,782	2.64%
ACE	103,000	209,906	0.73%
ADVANC	465,000	100,870,600	4.62%
ADVANC-R	148,200	31,988,600	1.47%
AEONTS	3,100	598,900	1.27%
AGE	12,400	33,324	0.44%
AH	3,100	100,650	0.33%
AIT	92,500	490,530	2.71%
AKR	26,700	26,700	0.76%
AMATA	258,900	5,977,200	2.26%
AMATA-R	300,300	6,915,450	2.63%
ANAN	86,600	101,753	1.54%
AOT	798,500	58,699,750	3.21%
AOT-R	294,800	21,667,800	1.18%
AP	315,500	3,975,300	1.35%
AP-R	686,600	8,542,780	2.94%
AS	24,300	359,440	2.80%
ASIAN	8,800	87,675	1.44%
ASP	16,100	44,644	2.45%
ASW	15,300	122,035	1.61%
AU	4,700	50,760	0.59%
AUCT	14,700	135,195	1.31%
AURA	14,700	258,720	0.90%
AURA-R	6,400	113,090	0.39%
AWC	847,600	4,680,170	1.32%
AWC-R	5,131,000	29,133,825	7.99%
BA	40,700	565,990	1.09%
BA-R	19,400	269,660	0.52%
BAFS	9,000	281,250	2.76%
BAM	582,600	7,015,720	2.22%
BAM-R	122,100	1,468,140	0.47%
BANPU	2,539,600	22,778,110	4.13%
BANPU-R	3,305,600	29,568,275	5.38%
BAY	4,700	136,300	0.21%
BAY-R	700	20,300	0.03%
BBGI	1,900	10,545	1.14%
BBIK	3,000	285,000	0.74%
BBL	205,600	32,950,500	3.16%
BBL-R	32,000	5,120,000	0.49%
BCH	148,100	3,055,960	1.38%
BCH-R	342,100	7,002,390	3.19%
BCP	50,200	1,511,850	0.98%
BCP-R	201,300	5,995,575	3.92%
BCPG	55,800	523,990	0.51%
BCPG-R	429,600	4,039,995	3.95%
BDMS	3,950,900	117,708,700	7.06%
BDMS-R	26,900	796,700	0.05%
BE8	5,000	220,000	1.20%
BEC-R	17,500	134,590	1.05%
BEM	348,900	3,079,615	1.16%
BEM-R	663,200	5,768,330	2.20%
BGRIM	150,100	5,980,625	1.61%
BGRIM-R	727,300	28,736,500	7.78%

ข้อมูลในเอกสารฉบับนี้ รวบรวมมาจากแหล่งข้อมูลที่เชื่อถือได้ อย่างไรก็ตาม บริษัทหลักทรัพย์ คิงส์ฟอร์ด จำกัด (มหาชน) ไม่สามารถที่จะยืนยันหรือรับรองความถูกต้องของข้อมูลเหล่านี้ได้ ไม่ว่าประการใด ๆ บทวิเคราะห์ในเอกสารนี้ จัดทำขึ้นโดยอ้างอิงหลักเกณฑ์ทางวิชาการเกี่ยวกับหลักการวิเคราะห์ และมีได้เป็นการชี้แนะ หรือเสนอแนะให้ซื้อหรือขายหลักทรัพย์ใด ๆ การตัดสินใจซื้อหรือขายหลักทรัพย์ใด ๆ ของผู้อ่าน ไม่ว่าจะเกิดจากการอ่านบทความในเอกสารนี้หรือไม่ก็ตาม ล้วนเป็นผลจากการใช้วิจารณญาณของผู้อ่าน โดยไม่มีส่วนเกี่ยวข้องกับหรือพันธะผูกพันใด ๆ กับ บริษัทหลักทรัพย์ คิงส์ฟอร์ด จำกัด (มหาชน) ไม่ว่ากรณีใด

# Short Sales



KINGSFORD

มูลค่าการขายชอร์ต ณ วันที่ 08 พฤษภาคม 2566

หลักทรัพย์	ปริมาณหุ้นที่ขายชอร์ต (หุ้น)	มูลค่าการขายชอร์ต (บาท)	%เทียบมูลค่าซื้อขายตลาดรวม
BH	384,400	96,570,300	8.72%
BH-R	188,900	47,354,600	4.28%
BJC	79,400	3,076,750	1.18%
BJC-R	527,600	20,595,975	7.83%
BLA	19,300	525,925	0.90%
BLA-R	43,000	1,171,750	2.02%
BLAND	44,300	40,756	0.47%
BLAND-R	65,200	59,984	0.69%
BOL	6,100	61,610	1.72%
BPP	10,000	139,450	0.49%
BPP-R	7,100	100,110	0.35%
BRI	35,500	368,080	1.59%
BTG	175,300	3,959,870	6.14%
BTG-R	27,000	610,200	0.95%
BTS	1,460,600	11,520,565	2.68%
BTS-R	4,858,700	38,016,425	8.92%
BYD	31,500	239,030	0.92%
BYD-R	69,600	528,015	2.03%
CBG	294,300	21,858,025	4.08%
CBG-R	459,500	34,484,750	6.38%
CENDEL	30,500	1,701,000	0.77%
CENDEL-R	315,700	17,455,200	8.02%
CHAYO	58,800	452,760	5.01%
CHG	616,800	2,141,252	2.09%
CHG-R	3,001,100	10,438,370	10.15%
CK	191,600	4,082,750	2.53%
CK-R	590,000	12,565,920	7.79%
CKP	185,600	704,882	3.53%
CKP-R	71,100	269,296	1.35%
COM7	425,500	11,201,975	3.85%
COM7-R	132,900	3,524,575	1.20%
CPALL	1,414,500	91,370,400	4.26%
CPALL-R	290,100	18,836,200	0.87%
CPF	643,400	13,001,750	3.49%
CPF-R	169,400	3,429,330	0.92%
CPN	142,400	10,014,500	1.33%
CPN-R	148,000	10,311,950	1.38%
CRC	272,500	12,354,800	2.01%
CRC-R	377,500	17,161,300	2.78%
CV	2,300	3,699	0.08%
DCC	54,900	125,172	1.65%
DDD	3,100	42,160	2.80%
DELTA	335,000	26,205,600	1.46%
DELTA-R	2,800,500	219,188,200	12.19%
DEMCO	3,900	17,800	2.12%
DITTO-R	20,400	563,100	1.52%
DMT	2,300	28,290	0.14%
DOHOME	233,000	3,180,000	0.95%
DOHOME-R	608,300	8,396,760	2.49%
DUSIT	12,200	134,200	0.76%
EA	266,100	17,888,925	2.86%
EA-R	459,900	30,992,875	4.95%
EASTW	25,200	124,518	3.31%
EGCO	16,000	2,463,300	1.76%
EGCO-R	116,000	17,897,100	12.77%

ข้อมูลในเอกสารฉบับนี้ รวบรวมมาจากแหล่งข้อมูลที่เชื่อถือได้ อย่างไรก็ตาม บริษัทหลักทรัพย์ คิงส์ฟอร์ด จำกัด (มหาชน) ไม่สามารถที่จะยืนยันหรือรับรองความถูกต้องของข้อมูลเหล่านี้ได้ ไม่ว่าประการใด ๆ บทวิเคราะห์นี้ออกสารนี้ จัดทำขึ้นโดยอ้างอิงหลักเกณฑ์ทางวิชาการเกี่ยวกับหลักการวิเคราะห์ และมีได้เป็นการชี้แนะ หรือเสนอแนะให้ซื้อหรือขายหลักทรัพย์ใด ๆ การตัดสินใจซื้อหรือขายหลักทรัพย์ใด ๆ ของผู้อ่าน ไม่ว่าจะเกิดจากการอ่านบทความในเอกสารนี้หรือไม่ก็ตาม ล้วนเป็นผลจากการใช้วิจารณญาณของผู้อ่าน โดยไม่มีส่วนเกี่ยวข้องกับหรือพันธะผูกพันใด ๆ กับ บริษัทหลักทรัพย์ คิงส์ฟอร์ด จำกัด (มหาชน) ไม่ว่ากรณีใด

# Short Sales



KINGSFORD

มูลค่าการขายชอร์ต ณ วันที่ 08 พฤษภาคม 2566

หลักทรัพย์	ปริมาณหุ้นที่ขายชอร์ต (หุ้น)	มูลค่าการขายชอร์ต (บาท)	%เทียบมูลค่าซื้อขายตลาดรวม
EKH	60,600	473,485	8.94%
EKH-R	19,300	150,540	2.85%
EPG	10,700	80,250	1.66%
EPG-R	18,600	140,385	2.89%
ERW	169,200	829,052	4.10%
ERW-R	113,100	551,968	2.74%
ESSO	132,900	1,106,550	2.44%
ESSO-R	187,200	1,551,225	3.44%
ETC	8,700	30,798	1.39%
FORTH	29,900	831,775	3.60%
FORTH-R	17,300	484,625	2.08%
FSMART-R	12,100	112,540	0.59%
GFPT	27,700	297,390	2.86%
GFPT-R	35,400	378,780	3.65%
GLOBAL	367,500	6,546,490	2.59%
GLOBAL-R	336,400	5,909,790	2.37%
GPSC	80,800	5,290,350	1.15%
GPSC-R	527,600	34,271,575	7.48%
GULF	633,400	33,228,950	4.48%
GULF-R	318,900	16,618,100	2.26%
GUNKUL	547,200	2,031,556	1.77%
GUNKUL-R	980,700	3,642,734	3.18%
HANA	185,000	7,812,675	2.84%
HANA-R	138,800	5,837,325	2.13%
HENG	25,800	63,554	1.25%
HMPRO	707,200	10,170,960	2.51%
HMPRO-R	1,157,500	16,552,890	4.10%
HTC	5,300	177,700	1.56%
HUMAN	14,600	144,760	2.71%
ICHI	113,200	1,320,090	1.57%
ICHI-R	219,500	2,577,750	3.04%
III	5,700	68,970	0.32%
ILM	300	5,910	0.04%
ILM-R	10,800	213,630	1.37%
INTUCH	183,200	13,891,175	1.94%
INTUCH-R	217,300	16,401,250	2.30%
IP	4,700	51,700	0.29%
IRPC	4,016,100	9,408,270	8.42%
IRPC-R	2,913,200	6,807,254	6.11%
ITD	55,000	78,235	0.84%
ITD-R	8,400	11,973	0.13%
ITEL	8,900	26,822	1.76%
IVL	334,300	11,374,425	2.55%
IVL-R	931,100	31,402,800	7.09%
JAS	269,400	499,538	2.18%
JAS-R	112,600	207,930	0.91%
JMART	672,800	12,676,620	5.03%
JMART-R	540,600	10,335,190	4.04%
JMT	478,100	18,940,225	4.08%
JMT-R	175,700	7,009,875	1.50%
JTS	3,700	110,100	0.46%
KAMART	30,000	256,500	0.72%
KBANK	147,700	19,127,150	0.92%
KBANK-R	293,500	37,823,050	1.84%

ข้อมูลในเอกสารฉบับนี้ รวบรวมมาจากแหล่งข้อมูลที่เชื่อถือได้ อย่างไรก็ตาม บริษัทหลักทรัพย์ คิงส์ฟอร์ด จำกัด (มหาชน) ไม่สามารถที่จะยืนยันหรือรับรองความถูกต้องของข้อมูลเหล่านี้ได้ ไม่ว่าประการใด ๆ บทวิเคราะห์ในเอกสารนี้ จัดทำขึ้นโดยอ้างอิงหลักเกณฑ์ทางวิชาการเกี่ยวกับหลักการวิเคราะห์ และมีได้เป็นการชี้แนะ หรือเสนอแนะให้ซื้อหรือขายหลักทรัพย์ใด ๆ การตัดสินใจซื้อหรือขายหลักทรัพย์ใด ๆ ของผู้อ่าน ไม่ว่าจะเกิดจากการอ่านบทความในเอกสารนี้หรือไม่ก็ตาม ล้วนเป็นผลจากการใช้วิจารณญาณของผู้อ่าน โดยไม่มีส่วนเกี่ยวข้องกับหรือพันธะผูกพันใด ๆ กับ บริษัทหลักทรัพย์ คิงส์ฟอร์ด จำกัด (มหาชน) ไม่ว่ากรณีใด

# Short Sales



KINGSFORD

มูลค่าการขายชอร์ต ณ วันที่ 08 พฤษภาคม 2566

หลักทรัพย์	ปริมาณหุ้นที่ขายชอร์ต (หุ้น)	มูลค่าการขายชอร์ต (บาท)	%เทียบมูลค่าซื้อขายตลาดรวม
KCC	6,600	40,260	2.78%
KCE	106,400	4,203,375	1.22%
KCE-R	140,700	5,452,125	1.61%
KEX	26,500	310,190	1.68%
KEX-R	2,400	27,960	0.15%
KGI	37,800	174,282	3.41%
KISS	15,000	91,690	1.35%
KKP	26,900	1,640,900	0.55%
KKP-R	241,000	14,638,550	4.97%
KLINIQ	7,700	313,325	0.40%
KSL	51,200	172,632	3.37%
KTB	6,819,100	125,335,480	6.88%
KTB-R	1,250,400	22,913,550	1.26%
KTC	186,300	9,969,575	3.40%
KTC-R	344,000	18,388,750	6.29%
LANNA	17,500	248,840	4.14%
LH	1,050,200	9,913,565	2.96%
LHFG	61,200	66,708	0.92%
LPN	7,000	32,340	0.52%
M	4,700	230,300	0.43%
M-R	15,500	764,825	1.43%
MAJOR	11,200	174,720	0.93%
MAJOR-R	19,300	301,080	1.61%
MBK	19,800	306,300	0.96%
MBK-R	94,100	1,448,350	4.55%
MC	41,900	441,500	2.02%
MEGA	25,600	1,046,125	1.21%
MEGA-R	180,000	7,362,575	8.48%
MINT	896,000	30,053,950	3.38%
MINT-R	1,376,200	46,189,225	5.19%
MONO	23,500	28,435	1.11%
MTC	112,800	4,154,450	1.37%
MTC-R	750,500	27,427,800	9.12%
NER	21,600	106,152	0.72%
NER-R	245,900	1,204,910	8.16%
NETBAY	1,400	29,710	0.54%
NEX	25,000	266,780	0.41%
NOBLE	2,500	11,700	0.09%
NRF	56,300	306,330	1.28%
NSL	1,600	33,370	0.27%
NUSA	30,000	27,000	0.12%
ONEE	11,700	59,670	0.17%
OR	400,700	8,882,100	2.01%
OR-R	500,800	11,103,050	2.51%
ORI-R	20,100	227,060	0.25%
OSP	97,600	2,898,400	1.46%
OSP-R	420,100	12,379,175	6.30%
PLANB	179,500	1,546,635	1.12%
PLANB-R	324,900	2,825,740	2.02%
PLAT	8,600	29,956	1.54%
PR9	14,400	274,120	0.49%
PRM	65,200	390,895	1.38%
PSH	11,100	139,620	1.58%
PSH-R	17,000	213,400	2.42%

ข้อมูลในเอกสารฉบับนี้ รวบรวมมาจากแหล่งข้อมูลที่เชื่อถือได้ อย่างไรก็ตาม บริษัทหลักทรัพย์ คิงส์ฟอร์ด จำกัด (มหาชน) ไม่สามารถที่จะยืนยันหรือรับรองความถูกต้องของข้อมูลเหล่านี้ได้ ไม่ว่าประการใด ๆ บทวิเคราะห์ในเอกสารนี้ จัดทำขึ้นโดยอ้างอิงหลักเกณฑ์ทางวิชาการเกี่ยวกับหลักการวิเคราะห์ และมีได้เป็นการชี้แนะ หรือเสนอแนะให้ซื้อหรือขายหลักทรัพย์ใด ๆ การตัดสินใจซื้อหรือขายหลักทรัพย์ใด ๆ ของผู้อ่าน ไม่ว่าจะเกิดจากการอ่านบทความในเอกสารนี้หรือไม่ก็ตาม ล้วนเป็นผลจากการใช้วิจารณญาณของผู้อ่าน โดยไม่มีส่วนเกี่ยวข้องกับหรือพันธะผูกพันใด ๆ กับ บริษัทหลักทรัพย์ คิงส์ฟอร์ด จำกัด (มหาชน) ไม่ว่ากรณีใด

# Short Sales



KINGSFORD

มูลค่าการขายชอร์ต ณ วันที่ 8 พฤษภาคม 2566

หลักทรัพย์	ปริมาณหุ้นที่ขายชอร์ต (หุ้น)	มูลค่าการขายชอร์ต (บาท)	%เทียบมูลค่าซื้อขายตลาดรวม
PSL	265,800	3,153,490	4.24%
PSL-R	262,100	3,102,900	4.18%
PTG	159,400	2,238,680	1.53%
PTG-R	266,900	3,724,750	2.56%
PTL	15,000	244,640	3.15%
PTL-R	700	11,550	0.15%
PTT	4,500,000	139,000,000	6.66%
PTT-R	1,157,400	35,597,975	1.71%
PTTEP	359,800	53,063,550	2.05%
PTTEP-R	497,300	73,178,000	2.83%
PTTGC	91,300	3,781,200	0.83%
PTTGC-R	247,200	10,263,275	2.25%
QH	437,300	1,023,282	3.62%
QH-R	30,900	72,306	0.26%
RABBIT	101,500	76,125	0.66%
RAM	1,200	64,200	0.60%
RATCH	183,800	7,052,225	4.22%
RATCH-R	37,300	1,416,100	0.86%
RBF	22,700	229,385	2.33%
RBF-R	11,600	118,310	1.19%
RCL	395,000	9,481,430	11.93%
RCL-R	89,000	2,116,580	2.69%
RJH	2,300	65,550	2.44%
ROJNA	32,700	198,230	0.72%
RS	19,800	285,770	2.61%
S	8,400	13,735	1.34%
S-R	13,600	22,261	2.18%
SABINA	7,000	196,675	1.05%
SABUY	534,700	6,088,810	4.57%
SABUY-R	79,800	908,550	0.68%
SAK	49,900	271,610	4.06%
SAMART	7,900	31,714	0.15%
SAMART-R	66,900	264,578	1.23%
SAT	1,300	26,050	0.43%
SAWAD	208,300	11,947,200	1.38%
SAWAD-R	1,945,600	111,277,800	12.92%
SC	9,900	41,778	0.18%
SC-R	19,000	80,288	0.34%
SCB	20,000	2,100,000	0.12%
SCB-R	175,000	18,251,050	1.01%
SCC	152,200	50,607,700	3.49%
SCC-R	119,600	39,670,900	2.74%
SCCC	3,300	445,800	1.29%
SCCC-R	6,000	810,600	2.35%
SCGP	167,800	7,566,900	2.68%
SCGP-R	365,700	16,450,275	5.84%
SGP	500	4,375	0.98%
SHR	217,400	766,732	4.07%
SINGER	138,600	1,754,530	1.00%
SIRI	1,375,900	2,617,514	1.48%
SIRI-R	1,725,700	3,277,062	1.85%
SIS	700	14,350	0.40%
SJWD	97,200	1,826,500	3.57%
SKY	6,100	160,250	0.18%
SKY-R	19,600	515,850	0.57%
SMPC	3,600	42,020	0.85%

ข้อมูลในเอกสารฉบับนี้ รวบรวมมาจากแหล่งข้อมูลที่เชื่อถือได้ อย่างไรก็ตาม บริษัทหลักทรัพย์ คิงส์ฟอร์ด จำกัด (มหาชน) ไม่สามารถที่จะยืนยันหรือรับรองความถูกต้องของข้อมูลเหล่านี้ได้ ไม่ว่าประการใด ๆ บทวิเคราะห์ในเอกสารนี้ จัดทำขึ้นโดยอ้างอิงหลักเกณฑ์ทางวิชาการเกี่ยวกับหลักการวิเคราะห์ และมีได้เป็นการชี้แนะ หรือเสนอแนะให้ซื้อหรือขายหลักทรัพย์ใด ๆ การตัดสินใจซื้อหรือขายหลักทรัพย์ใด ๆ ของผู้อ่าน ไม่ว่าจะเกิดจากการอ่านบทความในเอกสารนี้หรือไม่ก็ตาม ล้วนเป็นผลจากการใช้วิจารณญาณของผู้อ่าน โดยไม่มีส่วนเกี่ยวข้องกับหรือพันธะผูกพันใด ๆ กับ บริษัทหลักทรัพย์ คิงส์ฟอร์ด จำกัด (มหาชน) ไม่ว่ากรณีใด

# Short Sales



KINGSFORD

มูลค่าการขายชอร์ต ณ วันที่ 8 พฤษภาคม 2566

หลักทรัพย์	ปริมาณหุ้นที่ขายชอร์ต (หุ้น)	มูลค่าการขายชอร์ต (บาท)	%เทียบมูลค่าซื้อขายตลาดรวม
SNC	8,300	108,730	0.55%
SNNP	22,600	542,610	0.45%
SNNP-R	7,000	172,200	0.14%
SPA	39,400	439,970	1.36%
SPALI	164,800	3,417,170	2.41%
SPALI-R	45,600	945,390	0.67%
SPCG	1,700	21,760	2.25%
SPRC	115,700	1,110,085	0.57%
SPRC-R	195,300	1,870,455	0.97%
SSP	42,000	365,925	1.27%
STA	44,700	896,280	1.06%
STA-R	174,100	3,491,920	4.11%
STEC	47,100	546,270	2.47%
STEC-R	30,200	347,300	1.59%
STGT	35,800	332,400	1.89%
STPI	18,100	71,454	2.76%
SUPER	715,900	422,381	9.07%
SUPER-R	815,900	481,381	10.34%
SUSCO	8,600	27,992	1.00%
SYNEX	3,200	41,920	0.48%
TASCO	81,400	1,640,860	2.04%
TCAP	141,000	6,484,525	2.81%
TCAP-R	411,800	18,795,025	8.20%
TFG	59,300	284,540	2.66%
TFG-R	15,700	75,248	0.70%
THANI	88,100	315,274	1.17%
THANI-R	197,900	712,192	2.62%
THCOM	105,100	1,323,100	0.92%
THCOM-R	170,500	2,204,650	1.50%
THG	10,600	718,150	1.18%
THG-R	30,200	2,046,050	3.38%
TIDLOR	49,700	1,115,830	0.27%
TIDLOR-R	486,400	11,019,550	2.59%
TIPH	6,400	257,050	1.55%
TIPH-R	6,400	256,825	1.55%
TISCO	10,000	916,250	0.22%
TISCO-R	161,000	14,711,025	3.52%
TKC	1,400	27,580	2.67%
TKN	35,900	327,450	0.88%
TKS	27,300	278,630	2.54%
TLI	179,800	2,271,980	1.53%
TOA	32,200	935,600	2.60%
TOP	181,500	8,566,675	1.68%
TOP-R	337,200	15,953,700	3.12%
TPIPL	145,200	216,809	1.76%
TPIPP	26,200	86,522	4.24%
TQM	17,500	476,500	1.11%
TQM-R	19,000	516,350	1.20%
TRUE	2,616,200	21,442,325	2.92%
TRUE-R	20,244,700	165,734,630	22.61%
TSE	21,100	44,424	1.17%
TTA	235,900	1,635,240	10.85%
TTA-R	191,600	1,328,215	8.81%
TTB	43,057,300	63,921,759	8.58%
TTB-R	5,868,700	8,686,622	1.17%
TTCL	2,100	8,324	0.24%

ข้อมูลในเอกสารฉบับนี้ รวบรวมมาจากแหล่งข้อมูลที่เชื่อถือได้ อย่างไรก็ตาม บริษัทหลักทรัพย์ คิงส์ฟอร์ด จำกัด (มหาชน) ไม่สามารถที่จะยืนยันหรือรับรองความถูกต้องของข้อมูลเหล่านี้ได้ ไม่ว่าประการใด ๆ บทวิเคราะห์ในเอกสารนี้ จัดทำขึ้นโดยอ้างอิงหลักเกณฑ์ทางวิชาการเกี่ยวกับหลักการวิเคราะห์ และมีได้เป็นการชี้แนะ หรือเสนอแนะให้ซื้อหรือขายหลักทรัพย์ใด ๆ การตัดสินใจซื้อหรือขายหลักทรัพย์ใด ๆ ของผู้อ่าน ไม่ว่าจะเกิดจากการอ่านบทความในเอกสารนี้หรือไม่ก็ตาม ล้วนเป็นผลจากการใช้วิจารณญาณของผู้อ่าน โดยไม่มีส่วนเกี่ยวข้องกับหรือพันธะผูกพันใด ๆ กับ บริษัทหลักทรัพย์ คิงส์ฟอร์ด จำกัด (มหาชน) ไม่ว่ากรณีใด

# Short Sales



KINGSFORD

มูลค่าการขายขอร์ต ณ วันที่ 8 พฤษภาคม 2566

หลักทรัพย์	ปริมาณหุ้นที่ขายขอร์ต (หุ้น)	มูลค่าการขายขอร์ต (บาท)	%เทียบมูลค่าซื้อขายตลาดรวม
TTW	45,000	390,025	1.99%
TTW-R	39,100	337,830	1.73%
TU	2,411,900	33,474,450	5.91%
TU-R	1,250,900	17,631,220	3.07%
TVO	5,000	130,000	2.55%
TVO-R	23,900	620,700	12.19%
UV	6,400	17,280	1.13%
UVAN	6,400	47,955	1.77%
VGI	2,100,800	6,624,640	4.49%
VIBHA	10,700	28,248	0.97%
VIBHA-R	157,500	411,984	14.34%
WHA	1,048,100	4,777,196	1.48%
WHA-R	1,279,400	5,813,818	1.81%
WHAUP	14,000	53,722	0.66%
WHAUP-R	39,800	152,968	1.87%
WICE	51,000	434,775	8.03%
WORK	30,000	480,000	11.79%
XO	30,300	420,640	2.29%
XPG	112,800	118,592	1.30%
YGG	1,000	7,300	0.31%

หมายเหตุ - ไม่รวมรายการขายขอร์ตของสมาชิกที่เป็นผู้ร่วมค้ำหน่วยลงทุนหรือผู้ดูแลสภาพคล่องของหน่วยลงทุนของกองทุนรวมอีทีเอฟเพื่อบัญชีบริษัทประเภทเพื่อทำกำไรจากส่วนต่างของราคาหรือเพื่อดูแลสภาพคล่อง แล้วยังรวมถึง

ข้อมูลในเอกสารฉบับนี้ รวบรวมมาจากแหล่งข้อมูลที่น่าเชื่อถือ อย่างไรก็ตาม บริษัทหลักทรัพย์ คิงส์ฟอร์ด จำกัด (มหาชน) ไม่สามารถที่จะยืนยันหรือรับรองความถูกต้องของข้อมูลเหล่านี้ได้ ไม่ว่าประการใด ๆ บทวิเคราะห์ในเอกสารนี้ จัดทำขึ้นโดยอ้างอิงหลักเกณฑ์ทางวิชาการเกี่ยวกับหลักการวิเคราะห์ และมีได้เป็นการชี้แนะ หรือเสนอแนะให้ซื้อหรือขายหลักทรัพย์ใด ๆ การตัดสินใจซื้อหรือขายหลักทรัพย์ใด ๆ ของผู้อ่าน ไม่ว่าจะเกิดจากการอ่านบทความในเอกสารนี้หรือไม่ก็ตาม ล้วนเป็นผลจากการใช้วิจารณญาณของผู้อ่าน โดยไม่มีส่วนเกี่ยวข้องกับหรือพันธะผูกพันใด ๆ กับ บริษัทหลักทรัพย์ คิงส์ฟอร์ด จำกัด (มหาชน) ไม่สามารถทำได้

# Stock Calendar



KINGSFORD

รายงานการเปลี่ยนแปลงการถือหลักทรัพย์ของผู้บริหาร (แบบ 59-2) ประจำวันที่ 8 พฤษภาคม 2566

ชื่อผู้บริหาร	ประเภทหลักทรัพย์	วันที่ได้มา / จำหน่าย	จำนวน	ราคา	วิธีการได้มา/หน่าย	
KKP	นาย สุวิทย์ มาไพศาลสิน	หุ้นสามัญ	03/05/2566	50,000	58.25	ซื้อ
KKP	นาย สุวิทย์ มาไพศาลสิน	หุ้นสามัญ	08/05/2566	50,000	60.50	ซื้อ
SYNEX	นาง หฤทัยกาญจน์ พานสุวรรณ	หุ้นสามัญ	02/05/2566	1,000	12.60	ซื้อ
PPS	นาย พงศธร ธาราไชย	หุ้นสามัญ	02/05/2566	641,200	0.68	ขาย
RAM	นาย เอื้อชาติ กาญจนพิทักษ์	หุ้นสามัญ	03/05/2566	300,000	-	โอน
RAM	นาย เอื้อชาติ กาญจนพิทักษ์	หุ้นสามัญ	03/05/2566	350,000	-	โอน
RAM	นาย เอื้อชาติ กาญจนพิทักษ์	หุ้นสามัญ	03/05/2566	350,000	-	โอน



# Stock Calendar



KINGSFORD

แบบรายงานการได้มาหรือจำหน่ายหลักทรัพย์ของกิจการ (แบบ 246-2) ประจำวันที่ 08 พฤษภาคม 2566

หลักทรัพย์	ชื่อผู้ได้มา/จำหน่าย	วิธีการ	ประเภท หลักทรัพย์ <sup>1</sup>	% ก่อน ได้มา/ จำหน่าย	% ได้มา/ จำหน่าย	% หลัง ได้มา/ จำหน่าย	วันที่ได้มา/ จำหน่าย	% ก่อน ได้มา/ จำหน่าย (กลุ่ม) <sup>2</sup>	% ได้มา/ จำหน่าย (กลุ่ม) <sup>2</sup>	% หลัง ได้มา/ จำหน่าย (กลุ่ม) <sup>2</sup>
B	นางสาว ธนิกา ตั้งพูนผลวิวัฒน์	จำหน่าย	หุ้น	5.1646	0.1843	4.9802	28/04/2566	5.1646	0.1843	4.9802
AS	นาง จารุณี ชินวงศ์วรกุล	จำหน่าย	หุ้น	5.1154	0.1736	4.9418	26/04/2566	5.1154	0.1736	4.9418

# Stock Calendar



KINGSFORD

May 2023

Monday	Tuesday	Wednesday	Thursday	Friday
--------	---------	-----------	----------	--------

8	9	10	11	12
<b>XD</b> VIBHA (0.055 (חרע TRUBB (0.12 (חרע TPS (0.10 (חרע TOA (0.25 (חרע THREL (60 : 1 נח THREL (0.07 (חרע TACC (0.19 (חרע SSSC (0.185 (חרע SPALI (0.75 (חרע SITHAI (0.04 (חרע SELIC (30 : 1 נח SELIC (0.02217 (חרע SCM (0.11 (חרע PPM (0.025 (חרע PCC (0.14 (חרע ORI (0.57 (חרע ONEE (0.16 (חרע MK (0.11 (חרע MITSIB (20 : 1 נח MITSIB (0.0025 (חרע MICRO (0.036 (חרע MATI (0.25 (חרע LH (0.35 (חרע KLINIQ (0.50 (חרע KAMART (0.08 (חרע IP (0.18 (חרע ICHI (0.60 (חרע HUMAN (0.12 (חרע HFT (0.38 (חרע GTB (0.02 (חרע FNS (0.20 (חרע FLOYD (9 : 1 נח FLOYD (0.00617284 (חרע ENGY (0.17 (חרע CSS (0.05 (חרע CRC (0.48 (חרע CPF (0.35 (חרע CHAYO (50 : 1 נח CHAYO (0.00111112 (חרע AURA (0.08 (חרע AU (0.15 (חרע ASIAN (0.40 (חרע	<b>XD</b> WP (0.25 (חרע WIIK (0.06 (חרע TPAC (0.293 (חרע TNPC (0.02 (חרע TLI (0.30 (חרע TFMAMA (2.74 (חרע TC (0.50 (חרע SMT (0.06 (חרע SAPPE (1.65 (חרע PROEN (0.12 (חרע PRAPAT (0.04 (חרע PL (0.11 (חרע PIN (0.15 (חרע PF (0.02 (חרע NOBLE (0.20 (חרע NFC (0.18 (חרע MOONG (0.10 (חרע M (0.90 (חרע LEO (0.20 (חרע KUMWEL (0.07 (חרע JUBILE (0.35 (חרע ILM (0.60 (חרע HPT (0.0212 (חרע FE (3.50 (חרע EASON (0.06 (חרע CSR (1.11 (חרע BEC (0.16 (חרע BCH (0.40 (חרע BBIK (0.40 (חרע BAY (0.45 (חרע AWC (0.032 (חרע AP (0.65 (חרע AMR (0.05 (חרע  <b>Shares</b> BSM 7 Shares KJL 115,997,800 Shares RS 97,248,547 Shares  <b>NEWLISTED</b> GABLE 700,000,000 Units	<b>XD</b> TOPP (3.82 (חרע STI (0.17 (חרע SPC (1.00 (חרע SMIT (0.20 (חרע SIAM (0.03 (חרע PB (1.14 (חרע MEB (0.05 (חרע ITEL (0.0635 (חרע ILINK (0.20 (חרע ASEFA (0.18 (חרע ARROW (0.25 (חרע ALLA (0.07 (חרע  <b>Shares</b> SIRI 8,450,000 Shares	<b>XD</b> WHA (0.1003 (חרע TRU (10 : 1 נח TRU (0.35 (חרע TMI (0.015 (חרע SENA (0.078368 (חרע PG (0.20 (חרע AKR (0.045 (חרע	<b>XD</b> NNCL (0.05 (חרע CHARAN (2.00 (חרע BRR (0.20 (חרע

XD – Excluding Dividend	XD(ST) – Excluding Stock Dividend	XM – Exclude meetings	XN – Ex-Capital Return	XI – Excluding Interest
XP – Excluding Principal	XR – Excluding Right	XW – Excluding Warrant	XS – Excluding Short-term Warrant	XA – Excluding All
XE – Excluding Exercise	*ND – No Dividend Payment	PD – Payment Date	XI – Excluding TSR ; @ - price per share / price per unit /	
XD – Excluding Dividend	XD(ST) – Excluding Stock Dividend	XM – Exclude meetings	XN – Ex-Capital Return	XI – Excluding Interest
XP – Excluding Principal	XR – Excluding Right	XW – Excluding Warrant	XS – Excluding Short-term Warrant	XA – Excluding All
XE – Excluding Exercise	*ND – No Dividend Payment	PD – Payment Date	XI – Excluding TSR ; @ - price per share / price per unit /	



## คำแนะนำการลงทุน และความหมายของคำแนะนำการลงทุน

Stock Rating หมายถึงการให้คำแนะนำการลงทุนของบริษัท แบ่งเป็น 3 ระดับ

Buy หมายถึง ราคาพื้นฐานสูงกว่าราคาตลาด 15% หรือมากกว่า

Hold หมายถึงราคาพื้นฐานสูงกว่าราคาตลาดไม่เกิน 15% หรือต่ำกว่าราคาตลาดไม่เกิน 15 %

Sell หมายถึง ราคาพื้นฐานต่ำกว่าราคาตลาด 15% หรือมากกว่า

เอกสารฉบับนี้จัดทำขึ้นโดยบริษัทหลักทรัพย์คิงส์ฟอร์ด จำกัด (มหาชน) ข้อมูลที่ปรากฏในเอกสารฉบับนี้จัดทำโดยอาศัยข้อมูลที่จัดหาจากแหล่งที่เชื่อถือหรือควรเชื่อว่ามี ความน่าเชื่อถือ และ/หรือถูกต้อง อย่างไรก็ตามบริษัทไม่ยืนยัน และไม่รับรองถึงความครบถ้วนสมบูรณ์หรือถูกต้องของข้อมูลดังกล่าว และไม่ได้ประกันราคาหรือผลตอบแทน ของหลักทรัพย์ที่ปรากฏข้างต้น แม้ว่าข้อมูลดังกล่าวจะปรากฏข้อความที่อาจเป็นหรืออาจตีความว่าเป็นเช่นนั้นได้ บริษัทจึงไม่รับผิดชอบต่อการนำเอาข้อมูล ข้อความ ความเห็น และหรือบทสรุปที่ปรากฏในเอกสารฉบับนี้ไปใช้ไม่ว่ากรณีใดๆ ข้อมูลและความเห็นที่ปรากฏอยู่ในเอกสารฉบับนี้ได้ประสงค์จะชี้ชวน เสนอแนะ หรือจูงใจให้ลงทุน ใน หรือ ซื้อหรือขายหลักทรัพย์ที่ปรากฏในเอกสารฉบับนี้และข้อมูลมีการแก้ไขเพิ่มเติมเปลี่ยนแปลงโดยมีต้องแจ้งให้ทราบล่วงหน้า ผู้ลงทุนควรใช้ดุลยพินิจอย่างรอบคอบใน การลงทุนในหรือซื้อหรือขายหลักทรัพย์ บริษัทสงวนลิขสิทธิ์ในข้อมูลที่ปรากฏในเอกสารนี้ ห้ามมิให้ผู้ใดใช้ประโยชน์ ทำซ้ำ ดัดแปลง นำออกแสดง ทำให้ปรากฏหรือเผยแพร่ ต่อสาธารณชน ไม่ว่าด้วยประการใดๆ ซึ่งข้อมูลในเอกสารนี้ไม่ว่าทั้งหมดหรือบางส่วน เว้นแต่ได้รับอนุญาตเป็นหนังสือจากบริษัทเป็นการล่วงหน้า การกล่าว คัด หรืออ้างอิง ข้อมูลบางส่วนตามสมควรในเอกสารนี้ ไม่ว่าในบทความ บทวิเคราะห์ บทวิจัย หรือในเอกสาร หรือการสื่อสารอื่นใดจะต้องกระทำโดยถูกต้อง และไม่เป็นการก่อให้เกิดการ เข้าใจผิดหรือความเสียหายแก่บริษัท ต้องรับรู้ถึงความเป็นเจ้าของลิขสิทธิ์ในข้อมูลบริษัท และต้องอ้างอิงถึงเอกสารฉบับนี้ และวันที่ในเอกสารฉบับนี้ของบริษัทโดยชัดเจน การลงทุนในหรือซื้อหรือขายหลักทรัพย์ย่อมมีความเสี่ยง ท่านควรทำความเข้าใจอย่างถ่องแท้ต่อลักษณะของหลักทรัพย์แต่ละประเภทและควรศึกษาข้อมูลของบริษัทที่ออก หลักทรัพย์และข้อมูลอื่นใดที่เกี่ยวข้องก่อนการตัดสินใจลงทุนในหรือซื้อหรือขายหลักทรัพย์

ข้อมูลในเอกสารฉบับนี้ รวบรวมมาจากแหล่งข้อมูลที่นำเสนออย่างไว้ใจได้ บริษัทหลักทรัพย์ คิงส์ฟอร์ด จำกัด(มหาชน)ไม่สามารถที่จะยืนยันหรือรับรองความถูกต้องของข้อมูลเหล่านี้ได้ ไม่ว่าประการใดๆ บทวิเคราะห์ในเอกสารนี้ จัดทำขึ้นโดยอ้างอิง หลักเกณฑ์ทางวิชาการเกี่ยวกับหลักการวิเคราะห์ และมีได้เป็นการชี้แนะ หรือเสนอแนะให้ซื้อหรือขายหลักทรัพย์ใดๆ การตัดสินใจหรือขายหลักทรัพย์ใดๆ ของผู้อ่าน ไม่ว่าจะเกิดจากการอ่านบทความในเอกสารนี้หรือไม่ก็ตาม ล้วนเป็นผลจากการใช้ วิจารณญาณของผู้อ่าน โดยไม่มีส่วนเกี่ยวข้องกับบริษัทฯ กับ บริษัทหลักทรัพย์ คิงส์ฟอร์ด จำกัด(มหาชน) ไม่ว่ากรณีใด

# Disclaimer



KINGSFORD

Thai Institute of Directors Association (IOD) – Corporate Governance Report Rating 2020 (CG Score) ข้อมูล 27 ตุลาคม 2565



AAV	AYUD	CFRESH	DRT	GLOBAL	JWD	MC	OTO	Q-CON	SEAOIL	STEC	TK	TVDH
ADVANC	BAFS	CGH	DTAC	GPI	K	MCOT	PAP	QH	SE-ED	STGT	TKN	TVI
AF	BAM	CHEWA	DUSIT	GPSC	KBANK	METCO	PCSGH	QTC	SELIC	STI	TKS	TVO
AH	BANPU	CHO	EA	GRAMMY	KCE	MFEC	PDG	RATCH	SENA	SUN	TKT	TWPC
AIRA	BAY	CIMBT	EASTW	GULF	KEX	MINT	PDJ	RBF	SENAJ	SUSCO	TMILL	U
AJ	BBIK	CK	ECF	GUNKUL	KGI	MONO	PG	RS	SGF	SUTHA	TMT	UAC
AKP	BBL	CKP	ECL	HANA	KKP	MOONG	PHOL	S	SHR	SVI	TNDT	UBIS
AKR	BCP	CM	EE	HARN	KSL	MSC	PLANB	S&J	SICT	SYMC	TNITY	UPOIC
ALLA	BCPG	CNT	EGCO	HENG	KTB	MST	PLANET	SAAM	SIRI	SYNTEC	TOA	UV
ALT	BDMS	COLOR	EPG	HMPRO	KTC	MTC	PLAT	SABINA	SIS	TACC	TOP	VCOM
AMA	BEM	COM7	ETC	ICC	LALIN	MVP	PORT	SAMART	SITHAI	TASCO*	TPBI	VGI
AMARIN	BEYOND	COMAN	ETE	ICHI	LANNA	NYCL	PPS	SAMTEL	SMP	TCAP	TQM	VIH
AMATA	BGC	COTTO	FN	III	LHFG	NEP	PR9	SAT	SNC	TEAMG	TRC	WACOAL
AMATAV	BGRIM	CPALL	FNS	ILINK	LIT	NER	PREB	SC	SONIC	TFMAMA	TRUE*	WAVE
ANAN	BIZ	CPF	FPI	LOXLEY	ILM	NKI	PRG	SCB	SORKON	THANA	TSC	WHA
AOT	BKI	CPI	FPT	IND	LPN	NOBLE	PRM	SCC	SPALI	THANI	TSR	WHAUP
AP	BOL	CPN	FSMART	INTUCH	LRH	NSI	PSH	SCCC	SPI	THCOM	TSTE	WICE
APURE	BPP	CRC	FVC	IP	LST	NVD	PSL	SCG	SPRC	THG*	TSTH	WINNER
ARIP	BRR	CSS	GC	IRC	MACO	NYT	PTG	SCGP	SPVI	THIP	TTA	XPG
ASP	BTS	DDD	GEL	IRPC	MAJOR	OISHI	PTT	SCM	SSC	THRE	TTB	ZEN
ASW	BTW	DELTA	GFPT	ITEL	MAKRO	OR	PTTEP	SCN	SSSC	THREL	TTCL	
AUCT	BWG	DEMCO	GGC	IVL	MALEE	ORI	PTTGC	SDC	SST	TIPCO	TTW	
AWC	CENTEL	DOHOME	GLAND	JTS	MBK	OSP	PYLON	SEAFCO	STA	TISCO	TU	



2S	ASEFA	BYD	DITTO	HTC	KISS	MK	PB	QLT	SFT	STANLY	TMI	UMI
7UP	ASIA	CBG	DMT	HUMAN	KK	MODERN*	PICO	RCL	SGP	STC	TNL	UOBKH
ABICO	ASIAN	CEN	DOD	HYDRO	KOOL	MTI	PIMO	RICHY	SIAM	STPI	TNP	UP
ABM	ASIMAR	CHARAN	DPAINT	ICN	KTIS	NBC	PIN	RJH	SINGER	SUC	TNR	UPF
ACE	ASK	CHAYO	DV8	IFS	KUMWEL	NCAP	PJW	ROJNA	SKE	SVOA	TOG	UTP
ACG	ASN	CHG	EASON	IIG	KUN	NCH	PL	RPC	SKN	SVT	TPA	VIBHA
ADB	ATP30	CHOTI	EFORL	IMH	KWC	NDR	PLE	RT	SKR	SWC	TPAC	VL
ADD	B	CHOW	ERW	INET	KWM	NETBAY	PM	RWI	SKY	SYNEX	TPCS	VPO
AEONTS	BA	CI	ESSO	INGRS	L&E	NEX	PMTA	S11	SLP	TAE	TPIPL	VRANDA
AGE	BC	CIG	ESTAR	INSET	LDC	NINE	PPP	SA	SMART	TAKUNI	TPIPP	WGE
AHC	BCH	CITY	FE	INSURE	LEO	NATION	PPPM	SABUY	SMD	TCC	TPLAS	WIK
AIE	BE8	CIVIL	FLOYD	IRCP	LH	NNCL	PRAPAT	SAK	SMIT	TCMC	TPS	WIN
AIT	BEC	CMC	FORTH	IT	LHK	NOVA	PRECHA	SALEE	SMT	TFG	TQR	WINMED
ALUCON	SCAP	CPL	FSS	ITD	M	NP	PRIME	SAMCO	SNNP	TFI	TRITN	WORK
AMANAH	BH	CPW	FTE	J	MATCH	NRF	PRIN	SANKO	SNP	TFM	TRT	WP
AMR	BIG	CRANE	GBX	JAS	MBAX	NTV	PRINC	SAPPE	SO	TGH	TRU	XO
APCO	BJC	CRD	GCAP	JCK	MEGA	NUSA	PROEN	SAWAD	SPA	TIDLOR	TRV	YUASA
APCS	BJCHI	CSC	GENCO	JCKH	META	NWR	PROS	SCI	SPC	TIGER	TSE	ZIGA
AQUA	BLA	CSP	GJS	JMT	MFC	OCC	PROUD	SCP	SPCG	TIPH	TVT	
ARIN	BR	CV	GTB	JR	MGT	OGC	PSG	SE	SR	TITLE	TWP	
ARROW	BR1	CWT	GYT	KBS	MICRO	ONEE	PSTC	SECURE	SRICHA	TM	UBE	
AS	BROOK	DCC	HEMP	KCAR	MILL	PACO	PT	SFLEX	SSF	TMC	UEC	
ASAP	BSM	DHOUSE	HPT	KIAT	mitsib	PATO	PTC	SFP	SSP	TMD	UKEM	



A	B52	CCP	D	GLOCON	JMART	MATI	NC	PPM	SISB	SVH	TNH	UNIQ
A5	BEAUTY	CGD	DCON	GLORY	JSP	M-CHAI	NEWS	PRAKIT	SK	PTECH	TNPC	UPA
AI	BGT	CMAN	EKH	GREEN	JUBILE	MCS	NFC	PTL	SOLAR	TC	TOPP	UREKA
ALL	BLAND	CMO	EMC	GSC	KASET	MDX	NSL	RAM	SPACK	TCCC	TPCH	VARO
ALPHAX	BM	CMR	EP	HL	KCM	MENA	NV	ROCK	SPG	TCJ	TPOLY	W
AMC	BROCK	CPANEL	EVER	HTECH	KWI	MJD	PAF	RP	SQ	TEAM	TRUBB	WFX
APP	BSBM	CPT	F&D	IHL	KYE	MORE	PEACE	RPH	STARK	THE	TTI	WPH
AQ	BTNC	CSR	FMT	INOX	LEE	MPIC	PF	RSP	STECH	THMUI	TYCN	YGG
AU	CAZ	CTW	GIFT	JAK	LPH	MUD	PK	SIMAT	SUPER	TKC	UMS	

ช่วงคะแนน	สัญลักษณ์	ความหมาย
90 - 100		ดีเลิศ
80 - 89		ดีมาก
70 - 79		ดี
60 - 69		ดีพอใช้
50 - 59		ผ่าน
ต่ำกว่า 50	No logo given	N/A

การเปิดเผยผลการสำรวจของสมาคมส่งเสริมสถาบันกรรมการบริษัทไทย (IOD) ในเรื่องการกำกับดูแลกิจการ (Corporate Governance) นี้เป็นการดำเนินการตามนโยบายของสำนักงานคณะกรรมการกำกับหลักทรัพย์และตลาดหลักทรัพย์ โดยการสำรวจของ IOD เป็นการสำรวจและประเมินจากข้อมูลของบริษัทจดทะเบียนในตลาดหลักทรัพย์แห่งประเทศไทยและตลาดหลักทรัพย์เอ็มเอไอ ที่มีการเปิดเผยต่อสาธารณะและเป็นข้อมูลที่ผู้ลงทุนทั่วไปสามารถเข้าถึงได้ ดังนั้นผลสำรวจดังกล่าวจึงเป็นการนำเสนอในมุมมองของบุคคลภายนอกโดยไม่ได้เป็นการประเมินการปฏิบัติและมีได้มีการใช้ข้อมูลภายในในการประเมิน อนึ่ง ผลการสำรวจดังกล่าว เป็นผลการสำรวจ ณ วันที่ปรากฏในรายงานการกำกับดูแลกิจการบริษัทจดทะเบียนไทยเท่านั้น ดังนั้นผลการสำรวจจึงอาจเปลี่ยนแปลงได้ภายหลังวันดังกล่าว ทั้งนี้บริษัทหลักทรัพย์ คิงส์ฟอร์ด จำกัด (มหาชน) มิได้ยืนยันหรือรับรองถึงความถูกต้องของผลการสำรวจดังกล่าวแต่อย่างใด

ข้อมูลในเอกสารฉบับนี้ รวบรวมมาจากแหล่งข้อมูลที่เชื่อถือได้ อย่างไรก็ดี บริษัทหลักทรัพย์ คิงส์ฟอร์ด จำกัด(มหาชน)ไม่สามารถที่จะยืนยันหรือรับรองความถูกต้องของข้อมูลเหล่านี้ได้ ไม่ว่าประการใดๆ บทวิเคราะห์ในเอกสารนี้ จัดทำขึ้นโดยอ้างอิงหลักเกณฑ์ทางวิชาการเกี่ยวกับหลักการวิเคราะห์ และมีได้เป็นการชี้แนะ หรือเสนอแนะให้ซื้อหรือขายหลักทรัพย์ใดๆ การตัดสินใจซื้อหรือขายหลักทรัพย์ใดๆ ของผู้อ่าน ไม่ว่าจะเกิดจากการอ่านบทความในเอกสารนี้หรือไม่ก็ตาม ล้วนเป็นผลจากการใช้วิจารณญาณของผู้อ่าน โดยไม่มีส่วนเกี่ยวข้องกับหรือพึ่งพิงจาก IOD กับ บริษัทหลักทรัพย์ คิงส์ฟอร์ด จำกัด(มหาชน) ไม่ว่ากรณีใด

# Disclaimer



KINGSFORD

## Anti-Corruption Progress Indicator 2022

### บริษัทจดทะเบียนที่ได้ประกาศเจตนารมณ์เข้าร่วม CAC

7UP	AMATA	BKD	CI	EP	FSMART	JKN	KWG	NOBLE	SAAM	SINGER	SUPER	TRITN	ZIGA
ABICO	AMATAV	BM	COTTO	ERW	GPI	JMART	LDC	NOK	SAPPE	SKR	SYNEX	TTA	
AF	ANAN	BROCK	DDD	ESTAR	ILINK	JMT	MAJOR	PK	SCI	SPALI	THAI	UPF	
ALT	APURE	BUI	EA	ETE	IRC	JSP	META	PLE	SE	SSP	TKS	UV	
AMARIN	B52	CHO	EFORL	EVER	J	JTS	NCL	ROJNA	SHANG	STANLY	TOPP	WIN	

### บริษัทจดทะเบียนที่ได้ได้รับการรับรองCAC

2S	BCP	CIG	EGCO	HTC	KTC	MOONG	PCSGH	PSL	SCC	SPRC	THIP	TRU	WHA
ADVANC	BCPG	CIMBT	FE	ICC	KWC	MPG	PDG	PSTC	SCCC	SRICHA	THRE	TRUE	WHAUP
AI	BGC	CM	FNS	ICHI	L&E	MSC	PDI	PT	SCG	SSF	THREL	TSC	WICE
AIE	BGRIM	CMC	FPI	IFS	LANNA	MTC	PDJ	PTG	SCN	SSSC	TIP	TSTH	WIJK
AIRA	BJCHI	COL	FPT	INET	LHFG	MTI	PE	PTT	SEAOL	SST	TIPCO	TTCL	XO
AKP	BKI	COM7	FSS	INSURE	LHK	NBC	PG	PTTEP	SE-ED	STA	TISCO	TU	ZEN
AMA	BLA	CPALL	FTE	INTUCH	LPN	NEP	PHOL	PTTGC	SELIC	SUSCO	TKT	TVD	
AMANAH	BPP	CPF	GBX	IRPC	LRH	NINE	PL	PYLON	SENA	SVI	TMB	TVI	
AP	BROOK	CPI	GC	ITEL	M	NKI	PLANB	Q-CON	SGP	SYNTEC	TMD	TVO	
AQUA	BRR	CPN	GCAP	IVL	MAKRO	NMG	PLANET	QH	SIRI	TAE	TMILL	TWPC	
ARROW	BSBM	CSC	GEL	K	MALEE	NNCL	PLAT	QLT	SITHAI	TAKUNI	TMT	U	
ASK	BTS	DCC	GFPT	KASET	MBAX	NSI	PM	QTC	SMIT	TASCO	TNITY	UBIS	
ASP	BWG	DELTA	GGC	KBANK	MBK	NWR	PPP	RATCH	SMK	TBSP	TNL	UEC	
AYUD	CEN	DEMCO	GJS	KBS	MBKET	OCC	PPPM	RML	SMPC	TCAP	TNP	UKEM	
B	CENTEL	DIMET	GPSC	KCAR	MC	OCEAN	PPS	RM	SNC	TCMC	TNR	UOBKH	
BAFS	CFRESH	DRT	GSTEEL	KCE	MCOT	OGC	PREB	S&J	SNP	TFG	TOG	UWC	
BANPU	CGH	DTAC	GUNKUL	KGI	MFC	ORI	PRG	SABINA	SORKON	TFI	TOP	VGI	
BAY	CHEWA	DTC	HANA	KKP	MFEC	PAP	PRINC	SAT	SPACK	TFMAMA	TPA	VIH	
BBL	CHOTI	EASTW	HARN	KSL	MINT	PATO	PRM	SC	SPC	THANI	TPCORP	VNT	
BCH	CHOW	ECL	HMPRO	KTB	MONO	PB	PSH	SCB	SPI	THCOM	TPP	WACOAL	

คำชี้แจง ข้อมูลบริษัทที่เข้าร่วมโครงการแนวร่วมปฏิบัติของภาคเอกชนไทยในการต่อต้านทุจริต (Thai CAC) ของสมาคมส่งเสริมสถาบันกรรมการบริษัทไทย มี 2 กลุ่ม คือ

- ได้ประกาศเจตนารมณ์เข้าร่วม CAC
- ได้รับการรับรอง CAC

การเปิดเผยผลการประเมินดัชนีชี้วัดความคืบหน้าการป้องกันกรณีส่วนเกี่ยวข้องกับการทุจริตคอร์รัปชัน (Anti-corruption Progress Indicators) ของบริษัทจดทะเบียนในตลาดหลักทรัพย์แห่งประเทศไทยซึ่งจัดทำโดยสถาบันไทยพัฒน์ เป็นการดำเนินการตามนโยบายและตามแผนพัฒนาความยั่งยืนสำหรับบริษัทจดทะเบียนของสำนักงานคณะกรรมการกำกับหลักทรัพย์และตลาดหลักทรัพย์ โดยผลการประเมินดังกล่าวของสถาบันไทยพัฒน์ อาศัยข้อมูลที่ได้รับจากบริษัทจดทะเบียนตามที่บริษัทจดทะเบียนได้ระบุในแบบแสดงข้อมูลเพื่อการประเมิน Anti-corruption ซึ่งได้อ้างอิงข้อมูลมาจากแบบแสดงรายการข้อมูลประจำปี (แบบ 56-1) รายงานประจำปี (แบบ 56-2) หรือในบุคคลภายนอก โดยมีได้เป็นการประเมินการปฏิบัติของบริษัทจดทะเบียนในตลาดหลักทรัพย์แห่งประเทศไทย และมีได้ใช้ข้อมูลภายใต้เพื่อการประเมินเนื่องจากผลการประเมินดังกล่าวเป็นเพียงผลการประเมิน ณ วันที่ปรากฏในผลการประเมินเท่านั้น ดังนั้นผลการประเมินจึงอาจเปลี่ยนแปลงได้ภายหลังจากวันดังกล่าว หรือเมื่อข้อมูลที่เกี่ยวข้องมีการเปลี่ยนแปลง ทั้งนี้ บริษัทหลักทรัพย์ คิงส์ฟอร์ด จำกัด (มหาชน) มิได้ยืนยัน ตรวจสอบ หรือรับรองความถูกต้องครบถ้วนของผลการประเมินดังกล่าวแต่อย่างใด

ข้อมูลในเอกสารฉบับนี้ รวบรวมมาจากแหล่งข้อมูลที่นำเชื่อถือ อย่างไรก็ตาม บริษัทหลักทรัพย์ คิงส์ฟอร์ด จำกัด (มหาชน) ไม่สามารถที่จะยืนยันหรือรับรองความถูกต้องของข้อมูลเหล่านี้ได้ ไม่ว่าประการใด ๆ บทวิเคราะห์ในเอกสารนี้ จัดทำขึ้นโดยอ้างอิงหลักเกณฑ์ทางวิชาการเกี่ยวกับหลักการวิเคราะห์ และมีได้เป็นการชี้แนะ หรือเสนอแนะให้ซื้อหรือขายหลักทรัพย์ใดๆ การตัดสินใจซื้อหรือขายหลักทรัพย์ใดๆ ของผู้อ่าน ไม่ว่าจะเกิดจากการอ่านบทความในเอกสารนี้หรือไม่ก็ตาม ล้วนเป็นผลจากการใช้วิจารณญาณของผู้อ่าน โดยไม่มีส่วนเกี่ยวข้องของหรือผู้ให้ข้อมูลกับ บริษัทหลักทรัพย์ คิงส์ฟอร์ด จำกัด (มหาชน) ไม่ว่ากรณีใด