

## เอสซี แอสเสท คอร์ปอเรชั่น – SC ปี 66 เปิดโครงการ 95E1 มั่นใจยังงอกปัง!

THAILAND | SET | PROP | COMPANY UPDATE

Block Trade

9 มีนาคม 2566

BLOOMBERG SC TB : REUTERS SC.BK

TYPE: Cyclical Stock

### Key Point

1Q66 Stock เหลือน้อย เนื่องจากขายดีใน 4Q65 คาด Presale ลดลง q-q และ y-y, ปี 66 เน้นสัดส่วนคอนโดเพิ่มขึ้นรองรับทิศทางความต้องการของปีนี้ ส่วนแนวราบชุดตลาด Ultra luxury บ้านราคา 100-150 ลบ. และยังมีแผนกระจายการลงทุนในโรงแรมและคลังสินค้าเพิ่มเติม, ปี 66 คาด GPM ลดลงที่ 32.75% มีโอนสัดส่วนคอนโดมากกว่าปีก่อน, คาดกำไรสุทธิ 2,762 +6%y-y ราคาหุ้นปี 66 ที่ 4.94 บาท/หุ้น ปรับคำแนะนำลงเป็น “ทยอยซื้อ”

#### 4Q65 ขายดีกว่าทุกไตรมาส

4Q65 กำไรสุทธิ 935 ลบ. +43%y-y +61%q-q ยอดขายอสังหาริมทรัพย์โดดเด่นกว่าทุกไตรมาส, GPM 31.9% ลดลง q-q เนื่องจากในช่วง 3Q65 มีโอนบ้านกลุ่มพรีเมียมซึ่งทำให้ได้มาร์จิ้นสูง, รายได้ค่าเช่า SC alpha สูงขึ้น, และมี Backlog 11,125 ลบ. โอนในปี 66 ประมาณ 7,500 ลบ.

#### 1Q66 Stock เหลือน้อย

คาด Presale ลดลง q-q และ y-y ในส่วนของแนวราบเนื่องจากขายดีใน 4Q65 ทำให้ Stock อยู่ในระดับต่ำและไตรมาสแรกยังมีโครงการที่เปิดตัวน้อย, คาดระดับ Stock จะกลับมาปกติหลัง 2Q66, คาดรายได้โอนไตรมาสแรก 5,936 ลบ. +64%y-y -16%q-q

#### ปี 66 ผลิตแนวราบเข้ามาเสริมพอร์ต

ปี 66 มีแผนเปิด 25 โครงการ มูลค่า 40,000 ลบ. -9.6% y-y, โดยมีสัดส่วนเปิดครึ่งปีแรก 40% ครึ่งปีหลัง 60%

เน้นคอนโดสัดส่วน 25% เพิ่มขึ้นกว่าปีก่อน มองยังมี Demand เข้ามาเนื่องจากราคาอสังหาริมทรัพย์ในไทยยังถูกกว่าต่างประเทศและไทยยังเป็น Top Destination ของหลายๆประเทศ, โดยจะมีคอนโดเปิดตัว 1 โครงการ ใน 2Q66 มูลค่า 5,500 ลบ. จับกลุ่มกำลังซื้อสูงทั้งลูกค้าในประเทศและต่างชาติ, และอีก 2 โครงการ ใน 4Q66 รวมมูลค่า 4,500 ลบ. จับกลุ่ม Affordable เน้นกลุ่มลูกค้าในประเทศ

แนวราบ 75% ราคาบ้านเฉลี่ยสูงขึ้น เน้นโครงการระดับราคา 20 ลบ. ขึ้นไปเข้ามาเสริมพอร์ต มีกลยุทธ์ออกแบบบ้านเจาะกลุ่มตามลักษณะอาชีพ เช่น บ้านเกมเมอร์(Niche market) และเป็นครั้งแรกที่ทำโปรเจกต์ 95E1 บ้านระดับราคา 100-150 ลบ. Ultra luxury ที่สุดเท่าที่เคยทำมา เป็นการออกแบบบ้านร่วมกับผู้อยู่อาศัย มั่นใจตอบสนองความต้องการลูกค้าสูงสุด, คาดรายได้ปี 66 ที่ 23,488 ลบ. +8% y-y, GPM ลดลงที่ 33.09% เนื่องจากมีสัดส่วนคอนโดเพิ่มขึ้น (SC มี GPM บ้าน 33%, คอนโด 25%), คาดกำไรสุทธิ 2,762 ลบ. +6% y-y

#### แผนการลงทุน

งบลงทุน 25,000 ลบ. โดย 80% ลงทุนในอสังหาริมทรัพย์ และอีก 20% ลงทุนธุรกิจใหม่โดยเน้นไปที่คลังสินค้า มอง Supply ยังน้อย มีแค่ 1-2 เจ้าใหญ่ในตลาด เป็นโอกาสของผู้เล่นรายใหม่และลงทุนในโรงแรม ตั้งเป้า EBIDA ที่ 1,000 ลบ. ในปี 2570, โดยใช้แหล่งเงินทุนจากการดำเนินงาน, หุ้นกู้ และร่วมลงทุนกับต่างชาติ

### ทยอยซื้อ (ปรับลงจากซื้อ)

ราคาปิด (บาท) 4.56  
ราคาพื้นฐาน (บาท) 4.94 (+14.26%)

#### ข้อมูลบริษัท

จำนวนหุ้นชำระแล้ว (ล้านหุ้น):	4,223
มูลค่าตลาด (ล้านบาท):	19,381
มูลค่าตลาด (ล้านเหรียญสหรัฐ):	553
ช่วงราคา 52 สัปดาห์-สูง/ต่ำ (บาท):	4.78/3.1
การซื้อขายเฉลี่ย 3 เดือนย้อนหลัง (ล้านหุ้น/วัน):	17.074
ราคาต่อหน่วย (บาท):	1.00

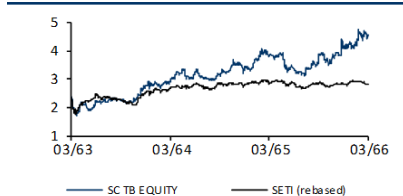
#### ผู้ถือหุ้นใหญ่ (%) 25 สิงหาคม 2565

1. น.ส.แพทองธาร ชินวัตร	28.8
2. น.ส.พินทองทา ชินวัตร คุณากรวงศ์	27.9
3. นายบรรณพลย์ ตามาพงศ์	4.8

#### การเปลี่ยนแปลงด้านราคา (%)

	1 เดือน	3 เดือน	1 ปี
เปรียบเทียบหลักทรัพย์	0%	9%	20%
เปรียบเทียบ SET INDEX	4%	9%	21%

#### ราคา VS ดัชนี SET



ที่มา: Bloomberg, PSR

#### สรุปข้อมูลทางการเงินสำคัญ

งบรวมสิ้นสุด ธ.ค.	2564	2565	2566E	2567E
รายได้(ล้านบาท)	19,516	21,685	23,488	24,298
กำไร(ล้านบาท)	2,025	2,597	2,762	2,961
กำไรต่อหุ้น(บาท)	0.49	0.61	0.65	0.70
P/E(X)	9.27	7.53	6.97	6.50
BVPS(บาท)	4.79	5.15	5.53	5.94
P/B(X)	0.95	0.89	0.82	0.77
เงินปันผลต่อหุ้น(บาท)	0.20	0.25	0.27	0.29
Dividend Yield (%)	4.39	5.48	5.92	6.35
ROE(%)	10.47	12.44	12.26	12.24
หนี้สินต่อทุนสุทธิ(X)	1.48	1.64	1.59	1.53

ที่มา: ข้อมูลบริษัท, PSR คาดการณ์

\*\*อ้างอิงราคาปิดล่าสุด

#### วิธีประเมินมูลค่า

P/E66 (7.6x)

ริตดา ทีวี แสงสุกไทย

นักวิเคราะห์การลงทุนด้านตลาดหลักทรัพย์ #17972

โทร: 66 2 635 1700 # 482

ทศวรรษ ธรรมสุข

ผู้อำนวยการอาวุโส

Ref. No.: CO2566\_0351



PhillipResearch



PhillipThailand

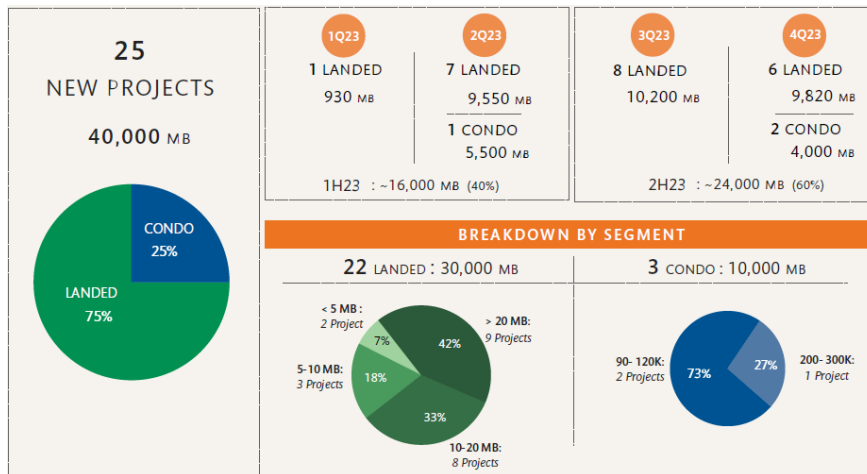


02 635 1700 ต่อ 486

ราคาพื้นฐานปี 2566 ที่ 4.94 บาท/หุ้น อิง P/E 7.6 เท่า

ทางฝ่ายประเมินราคาหุ้น โดยใช้ P/E เฉลี่ยย้อนหลัง 1 ปี เนื่องจากสะท้อนภาพของธุรกิจปัจจุบันได้เป็นอย่างดี เฉลี่ยที่ 7.6 เท่า โดยคาดการณ์กำไรปี 66 อยู่ที่ 2,762 ลบ. EPS 0.65 บาท ราคาพื้นฐานปี 2566 อยู่ที่ 4.94 บาท ราคาหุ้นมีการปรับตัวขึ้นมาเหลือ up side ไม่มาก ปรับคำแนะนำลงเป็น “ทยอยซื้อ”

รูปที่ 1. แผนเปิดโครงการปี 2566



ที่มา: SC

## Financials

### งบกำไรขาดทุน

งบรวมสิ้นสุด ธ.ค., ล้านบาท	2564	2565	2566E	2567E
รายได้	19,516	21,685	23,488	24,298
EBITDA	2,846	3,453	3,719	3,997
ค่าเสื่อม/การตัดจำหน่าย	149	92	104	107
EBIT	2,697	3,361	3,616	3,890
ดอกเบี้ย (จ่าย) รับ	(104)	(134)	(192)	(197)
รายการอื่นๆ	0	0	0	0
ส่วนแบ่งกำไร/ร่วม/กิจการร่วมค้า	(27)	55	43	29
รายการพิเศษ	37	(41)	0	0
กำไรก่อนภาษี	2,603	3,241	3,467	3,722
ภาษีจ่าย	(552)	(678)	(698)	(753)
กำไรหลังภาษี	2,051	2,563	2,769	2,968
ส่วนที่ไม่มีอำนาจควบคุมของบ.ย่อย	(11)	7	7	7
กำไรสุทธิ, ตามรายงาน	2,062	2,556	2,762	2,961
กำไรสุทธิ, ปรับปรุง	2,025	2,597	2,762	2,961

### ข้อมูลต่อหุ้น

งบรวมสิ้นสุด ธ.ค., บาท	2564	2565	2566E	2567E
กำไรต่อหุ้น, ตามรายงาน	0.49	0.61	0.65	0.70
กำไรต่อหุ้น, ปรับปรุง	0.48	0.62	0.65	0.70
เงินปันผลต่อหุ้น	0.20	0.25	0.27	0.29
มูลค่าตามบัญชีต่อหุ้น	4.79	5.15	5.53	5.94

### งบแสดงฐานะการเงิน

งบรวมสิ้นสุด ธ.ค., ล้านบาท	2564	2565	2566E	2567E
เงินสด	5,435	2,140	2,090	2,746
เงินลงทุนระยะสั้น	878	0	0	0
ลูกหนี้การค้า	146	119	177	177
สินค้าคงคลัง	33,092	42,488	45,468	47,746
อื่นๆ	450	1,096	1,096	1,096
สินทรัพย์หมุนเวียนรวม	40,002	45,843	48,831	51,764
ที่ดิน อาคารและอุปกรณ์	1,145	1,624	1,601	1,573
สินทรัพย์ไม่มีตัวตน	6,445	7,819	7,819	7,819
เงินลงทุนบ.ร่วม/กิจการร่วมค้า	546	605	667	696
เงินลงทุนระยะยาว	370	370	370	370
อื่นๆ	1,247	1,141	1,141	1,141
สินทรัพย์ไม่หมุนเวียนรวม	9,753	11,558	11,597	11,598
สินทรัพย์รวม	49,754	57,401	60,428	63,362
เงินกู้ระยะสั้น	13,387	16,059	16,009	13,409
เจ้าหนี้การค้า	722	1,837	1,093	1,289
อื่นๆ	3,194	3,776	3,776	3,776
หนี้สินหมุนเวียนรวม	17,303	21,672	20,878	18,474
เงินกู้ระยะยาว	11,048	12,453	14,653	18,253
อื่นๆ	1,349	1,567	1,567	1,567
หนี้สินรวม	29,701	35,692	37,098	38,294
ผู้มีส่วนได้เสียที่ไม่มีอำนาจควบคุม	(30)	(23)	(23)	(23)
ส่วนผู้ถือหุ้นรวม	20,054	21,709	23,330	25,069

ที่มา: ข้อมูลบริษัท, PSR คาดการณ์

\*\*อ้างอิงราคาปิดล่าสุด

### งบกระแสเงินสด

งบรวมสิ้นสุด ธ.ค., ล้านบาท	2564	2565	2566E	2567E
กระแสเงินสดจากกิจกรรมดำเนินงาน				
กำไรก่อนภาษี	2,603	3,241	3,460	3,714
รายการปรับปรุง	396	334	252	276
การเปลี่ยนแปลงหมุนเวียน	(1,511)	(7,641)	(3,782)	(2,081)
เงินสดจากกิจกรรมดำเนินงาน	1,488	(4,066)	(70)	1,909
อื่นๆ	(1,273)	(1,365)	(890)	(950)
เงินสดสุทธิจากการดำเนินงาน	215	(5,431)	(960)	959
กระแสเงินสดจากกิจกรรมลงทุน				
เงินสดรับจากการขาย(จ่าย)เงินลงทุน	(853)	(495)	(80)	(80)
อื่นๆ	1,304	(288)	(19)	0
เงินสดสุทธิจากการลงทุน	450	(783)	(99)	(80)
กระแสเงินสดจากกิจกรรมจัดหา				
ออกหุ้นสามัญ	28	126	0	0
เงินกู้สุทธิ หักการจ่ายคืนหนี้	3,250	3,975	2,150	1,000
เงินปันผล	(754)	(1,181)	(1,141)	(1,223)
อื่นๆ	0	0	0	0
เงินสดสุทธิจากการจัดหาเงิน	2,525	2,920	1,009	(223)
เงินสดเปลี่ยนแปลงสุทธิ	3,190	(3,295)	(50)	656
ผลกระทบจากอัตราแลกเปลี่ยน	0	0	0	0
เงินสด/เทียบเท่าเงินสดปลายงวด	5,435	2,140	2,090	2,746

### Valuation Ratios

งบรวมสิ้นสุด ธ.ค.	2564	2565	2566E	2567E
P/E (X), adj.	112.75	88.60	83.33	77.72
P/B (X), adj.	11.37	10.59	9.85	9.17
ผลตอบแทนเงินปันผล (%)	0.37	0.46	0.50	0.53

### อัตราการเติบโต

งบรวมสิ้นสุด ธ.ค., %	2564	2565	2566E	2567E
รายได้	2.49	11.12	8.31	3.45
EBITDA	3.46	21.33	7.71	7.47
EBIT	3.70	24.61	7.59	7.58
กำไรสุทธิ, ปรับปรุง	4.99	28.25	6.32	7.22

### อัตราการทำกำไร

งบรวมสิ้นสุด ธ.ค., %	2564	2565	2566E	2567E
EBITDA margin	14.58	15.92	15.83	16.45
EBIT margin	13.82	15.50	15.39	16.01
Net Profit Margin	10.57	11.79	11.76	12.19

### อัตราส่วนการเงินสำคัญๆ

งบรวมสิ้นสุด ธ.ค.	2564	2565	2566E	2567E
ROE (%)	10.66	12.24	12.26	12.24
ROA (%)	4.38	4.77	4.69	4.78
หนี้สินสุทธิ/(เงินสด) (ล้านบาท)	19,000	26,372	28,572	28,916
อัตราหนี้สินต่อทุนสุทธิ (X)	0.95	1.21	1.22	1.15

## Fact Sheet

### ข้อมูลเบื้องต้น

ที่อยู่: 1010 ถนนวิภาวดีรังสิต แขวงจตุจักร เขตจตุจักร กทม.

โทรศัพท์: 66 2 949 2000

โทรสาร: 66 2 949 2134

URL: <http://www.scasset.com>

ตลาด/กลุ่ม/หมวดธุรกิจ: SET/อสังหาริมทรัพย์และก่อสร้าง/พัฒนาอสังหาริมทรัพย์

### การดำเนินงานธุรกิจ

SC เป็นบริษัทพัฒนาอสังหาริมทรัพย์เพื่อขายทั้งบ้านเดี่ยว, ทาวน์เฮ้าส์ และ คอนโดฯ และอาคารสำนักงานให้เช่า

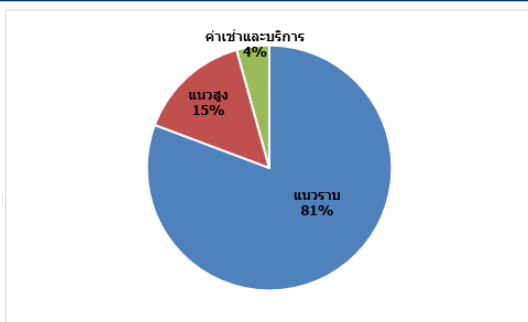
### ความเสี่ยง

1. อัตราการเติบโตทางเศรษฐกิจ/อัตราการจ้างงาน/อัตราดอกเบี้ย
2. ท่าเลที่ตั้ง, ลักษณะโครงการ ความสมดุลของอุปสงค์และอุปทานในตลาดที่อยู่อาศัย
3. นโยบายลงทุนภาครัฐฯ

### พัฒนาการที่สำคัญ

- ปี 2565 เปิดโครงการใหม่ 27 โครงการ มูลค่า 4.42 หมื่นลบ.
- ปี 2564 เปิดโครงการใหม่ 8 โครงการ มูลค่า 9.73 พันลบ.
- ปี 2563 เปิดโครงการใหม่ 12 โครงการ มูลค่า 1.433 หมื่นลบ.
- ปี 2562 เปิดโครงการใหม่ 9 โครงการ มูลค่า 1.6205 หมื่นลบ.
- ปี 2561 เปิดโครงการใหม่ 18 โครงการ มูลค่า 1.8135 หมื่นลบ.

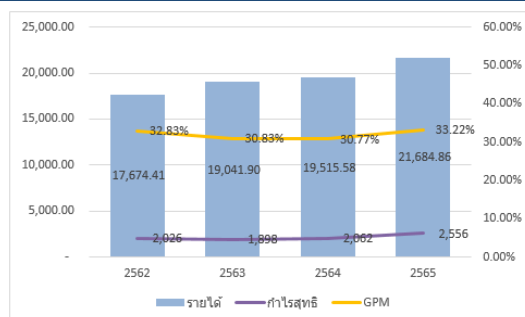
### โครงสร้างรายได้ 2565



ที่มา: ข้อมูลบริษัท, 56-1

### รายได้, GPM, กำไรสุทธิ

31 ธันวาคม 2565



ที่มา: ข้อมูลบริษัท, PSR

### สรุปข้อมูลทางการเงินสำคัญ

ล้านบาท	4Q65	3Q65	2Q65	1Q65	4Q64
ยอดขาย	7,356	5,261	5,214	3,854	6,052
กำไรขั้นต้น	2,495	1,792	1,703	1,281	1,831
กำไรสุทธิ	935	652	581	388	581
สินทรัพย์รวม	57,401	53,504	51,773	49,316	49,754
หนี้สินรวม	35,692	32,825	31,465	28,789	29,701
ส่วนผู้ถือหุ้น	21,709	20,679	20,308	20,527	20,054
EPS (บาท)	0.22	0.15	0.14	0.09	0.14
BVPS (บาท)	5.14	4.90	4.81	4.88	4.79
GPM (%)	34%	34%	33%	33%	30%
NPM (%)	13%	12%	11%	10%	10%

ที่มา: ข้อมูลบริษัท, PSR

### ข้อมูลเปรียบเทียบบริษัทใกล้เคียง\* ณ วันที่

8 มีนาคม 2566

หลักทรัพย์	สิ้นสุด	Mkt Cap. (ล้านบาท)	P/E (x)	P/BV (x)	Div Yield (%)
SC Asset Corp PCL					
SC TB	12/22	19,381	7.5	0.9	6.1
Quality Houses PCL					
QH TB	12/22	25,715	10.9	0.9	4.6
Land & Houses PCL					
LH TB	12/22	115,912	13.9	2.2	5.2
Sansiri PCL					
SIRI TB	12/22	29,709	7.3	0.7	5.2

ที่มา: Bloomberg, PSR

\*ข้อมูลอ้างอิงกำไรต่อหุ้น มูลค่าทางบัญชี และปันผลต่อหุ้น 12 เดือนล่าสุด

**การจัดอันดับบริษัทภิบาล - 2565**

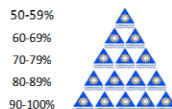

AAV	ADVANC	AF	AH	AIRA	AJ	AKP	AKR	ALLA	ALT
AMA	AMARIN	AMATA	AMATAV	ANAN	AOT	AP	APURE	ARIP	ASP
ASW	AUCT	AWC	AYUD	BAFS	BAM	BANPU	BAY	BBIK	BBL
BCP	BCPG	BDMS	BEM	BEYOND	BGC	BGRIM	BIZ	BKI	BOL
BPP	BRR	BTS	BTW	BWG	CENTEL	CFRESH	CGH	CHEWA	CHO
CIMBT	CK	CKP	CM	CNT	COLOR	COM7	COMAN	COTTO	CPALL
CPF	CPI	CPN	CRC	CSS	DDD	DELTA	DEMCO	DOHOME	DRT
DTAC	DUSIT	EA	EASTW	ECF	ECL	EE	EGCO	EPG	ETC
ETE	FN	FNS	FPI	FPT	FSMART	FVC	GC	GEL	GFPT
GGC	GLAND	GLOBAL	GPI	GPSC	GRAMMY	GULF	GUNKUL	HANA	HARN
HENG	HMPRO	ICC	ICHI	III	ILINK	ILM	IND	INTUCH	IP
IRC	IRPC	ITEL	IVL	JTS	JWD	K	KBANK	KCE	KEX
KGI	KKP	KSL	KTB	KTC	LALIN	LANNA	LHFG	LT	LOXLEY
LPN	LRH	LST	MACO	MAJOR	MAKRO	MALEE	MBK	MC	MCOT
METCO	MFEC	MINT	MONO	MOONG	MSC	MST	MTC	MVP	NCL
NEP	NER	NKI	NOBLE	NSI	NVD	NYT	OISHI	OR	ORI
OSP	OTO	PAP	PCSGH	PDG	PDJ	PG	PHOL	PLANB	PLANET
PLAT	PORT	PPS	PR9	PREB	PRG	PRM	PSH	PSL	PTG
PTT	PTTEP	PTTGC	PYLON	Q-CON	QH	QTC	RATCH	RBF	RS
S	S&J	SAAM	SABINA	SAMART	SAMTEL	SAT	SC	SCB	SCC
SCCC	SCG	SCGP	SCM	SCN	SDC	SEAFCO	SEAOIL	SE-ED	SELIC
SENA	SENAJ	SGF	SHR	SICT	SIRI	SIS	SITHAI	SMPC	SNC
SONIC	SORKON	SPALI	SPI	SPRC	SPVI	SSC	SSS	SST	STA
STEC	STGT	STI	SUN	SUSCO	SUTHA	SVI	SYMC	SYNTEC	TACC
TASCO	TCAP	TEAMG	TFMAMA	THANA	THANI	THCOM	THG	THIP	THRE
THREL	TIPCO	TISCO	TK	TKN	TKS	TKT	TMILL	TMT	TNDT
TNITY	TOA	TOP	TPBI	TQM	TRC	TRUE	TSC	TSR	TSTE
TSTH	TTA	TTB	TTCL	TTW	TU	TVDH	TVI	TVO	TWPC
U	UAC	UBIS	UPOIC	UV	VCOM	VGI	VIH	WACOAL	WAVE
WHA	WHAUP	WICE	WINNER	XPG	ZEN				



2S	7UP	ABICO	ABM	ACE	ACG	ADB	ADD	AEONTS	AGE
AHC	AIE	AIT	ALUCON	AMANAH	AMR	APCO	APCS	AQUA	ARIN
ARROW	AS	ASAP	ASEFA	ASIA	ASIAN	ASIMAR	ASK	ASN	ATP30
B	BA	BC	BCH	BEB	BEC	SCAP	BH	BIG	BJC
BICHI	BLA	BR	BRI	BROOK	BSM	BYD	CBG	CEN	CHARAN
CHAYO	CHG	CHOTI	CHOW	CI	CIG	CITY	CIVIL	CMC	CPL
CPW	CRANE	CRD	CSC	CSP	CV	CWT	DCC	DHOUSE	DITTO
DMT	DOD	DPAINT	DV8	EASON	EFORL	ERW	ESSO	ESTAR	FE
FLOYD	FORTH	FSS	FTE	GBX	GCAP	GENCO	GJS	GTB	GYT
HEMP	HPT	HTC	HUMAN	HYDRO	ICH	IFS	IIG	IMH	INET
INGRS	INSET	INSURE	IRCP	IT	ITD	J	JAS	JCK	JCKH
JMT	JR	KBS	KCAR	KIAT	KISS	KK	KOOL	KTIS	KUMWEL
KUN	KWC	KWM	L&E	LDC	LEO	LH	LHK	M	MATCH
MBAX	MEGA	META	MFC	MGT	MICRO	MILL	MITSIB	MK	MODERN
MTI	NBC	NCAP	NCH	NDR	NETBAY	NEX	NINE	NATION	NNCL
NOVA	NPK	NRF	NTV	NUSA	NWR	OCC	OGC	ONEE	PACO
PATP	PB	PICO	PIMO	PIN	PJW	PL	PLE	PM	PMTA
PPP	PPPM	PRAPAT	PRECHA	PRIME	PRIN	PRINC	PROEN	PROS	PROUD
PSG	PSTC	PT	PTC	QLT	RCL	RICHY	RJH	ROJNA	RPC
RT	RWI	S11	SA	SABUY	SAK	SALEE	SAMCO	SANKO	SAPPE
SAWAD	SCI	SCP	SE	SECURE	SFLEX	SFP	SFT	SGP	SIAM
SINGER	SKE	SKN	SKR	SKY	SLP	SMART	SMD	SMIT	SMT
SNNP	SNP	SO	SPA	SPC	SPCG	SR	SRICHA	SSF	SSP
STANLY	STC	STPI	SUC	SVOA	SVT	SWC	SYNEX	TAE	TAKUNI
TCC	TCCM	TFG	TFI	TFM	TGH	TIDLOR	TIGER	TIPH	TITLE
TM	TMC	TMD	TMI	TNL	TNP	TNR	TOG	TPA	TPAC
TPCS	TIPL	TIPIP	TPLAS	TPS	TQR	TRITN	TRT	TRU	TRV
TSE	TVT	TWP	UBE	UEC	UEKEM	UMI	UOBKH	UP	UPF
UTP	VIBHA	VL	VPO	VRANDA	WGE	WIJK	WIN	WINMED	WORK
WP	XO	YUASA	ZIGA						



A	A5	AI	ALL	ALPHA	AMC	APP	AQ	AU
BEAUTY	BGT	BLAND	BM	BROCK	BSBM	BTNC	CAZ	CCP
CMAN	CMO	CMR	CPANEL	CPT	CSR	CTW	D	DCON
EMC	EP	EVER	F&D	FMT	GIFT	GLOCON	GLORY	GREEN
HL	HTECH	IHL	INOX	JAK	JMART	JSP	JUBILE	KASET
KWI	KYE	LEE	LPH	MATI	M-CHAI	MCS	MDX	MENA
MORE	MPIC	MUD	NC	NEWS	NFC	NSL	NV	PAF
PF	PK	PPM	PRAKIT	PTL	RAM	ROCK	RP	RPH
SIMAT	SISB	SK	SOLAR	SPACK	SPG	SQ	STARK	STECH
SVH	PTECH	TC	TCCC	TCJ	TEAM	THE	THMUI	TKC
TNPC	TOPP	TPCH	TPOLY	TRUBB	TTI	TYCN	UMS	UNIQ
UREKA	VARO	W	WFX	WPH	YGG			

**เกณฑ์การจัดอันดับบริษัทภิบาลระดับคะแนน สัญลักษณ์ต่ำกว่า 50% วัสดุสัญลักษณ์ใดๆ**


การเปิดเผยผลการสำรวจของสมาคมส่งเสริมสถาบันกรรมการบริษัทไทย (IOD) ในเรื่องธรรมาภิบาล (Corporate Governance) นี้ เป็นการดำเนินการตาม นโยบายของสำนักงานคณะกรรมการกำกับหลักทรัพย์และตลาดหลักทรัพย์ โดยการสำรวจของ IOD เป็นการสำรวจและประเมินจากข้อมูลของบริษัทจดทะเบียนในตลาดหลักทรัพย์แห่งประเทศไทย และตลาดหลักทรัพย์ เอ็ม เอ ไอ ที่มีการเปิดเผยต่อสาธารณะ และเป็นข้อมูลที่ผู้ลงทุนทั่วไปสามารถเข้าถึงได้ ดังนั้น ผลสำรวจดังกล่าวจึง เป็นการนำเสนอข้อมูลของตลาดภายนอก โดยไม่ได้เป็นการประเมินการปฏิบัติงาน และมิได้มีการใช้ข้อมูล ภายในในการประเมิน

อนึ่ง ผลการสำรวจดังกล่าว เป็นผลการสำรวจ ณ วันที่ปรากฏในรายงานการกำกับดูแลกิจการบริษัทจดทะเบียนไทยเท่านั้น ดังนั้น ผลการสำรวจจึงอาจเปลี่ยนแปลงได้ ภายหลังจากดังกล่าว ทั้งนี้ บริษัทหลักทรัพย์ทีดีเอส (ประเทศไทย) จำกัด (มหาชน) มิได้ยืนยันหรือรับรองถึงความถูกต้องของผลการสำรวจดังกล่าวแต่อย่างใด ผลการสำรวจดังกล่าวแสดงตัวอย่างใด

ข้อมูลบริษัทที่เข้าร่วมโครงการแนวร่วมปฏิบัติของภาคเอกชนไทยในการต่อต้านทุจริต (Thai CAC) ของสมาคมส่งเสริมสถาบันกรรมการบริษัทไทย (ข้อมูล ณ วันที่ 7 กรกฎาคม 2565)

## ได้รับการรับรอง CAC

2S	AJ	ADVANC	AIE	AIRA	AF	AKP	AYUD	AMA
AMANAH	AMATA	AMATAV	AP	ASP	ASK	AI	ASIAN	AS
AWC	BCP	BAFS	BBL	BCH	BKI	BLA	BSBM	BAY
BPP	BANPU	BEC	B	BE8	BWG	BGC	PDI	BTS
BRR	CIG	CEN	CNS	CPN	CENTEL	CRC	CMC	CPF
CHEWA	CM	CHOW	CPI	CIMBT	COL	COM7	CGH	CPALL
CPL	CSC	DELTA	DEMCO	TIP	DRT	DIMET	DTC	DCC
ETC	ECL	EPG	EP	ESTAR	ETE	EASTW	EGCO	EA
XO	FE	FSS	FTE	FNS	FSMART	FPI	GCAP	GJS
GSTEEL	GEL	GFPT	GC	GGC	GPSC	GBX	GLOW	GLOD
GPI	GULF	GUNKUL	HTC	HANA	HARN	HEMP	HENG	HMPRO
ICC	ICHI	IFS	INSURE	IVL	IRC	ILINK	ITEL	INET
INTUCH	IRPC	JR	JKN	KBANK	KCE	KGI	KSL	KBS
CHOTI	KKP	KWG	K	KTB	KCAR	KTC	LPN	LRH
LH	LHFG	L&E	LHK	MAJOR	MALEE	MATCH	MBKET	MBK
MC	MCOT	META	MSC	MFEC	MILL	MINT	M	MONO
MOONG	MTI	MTC	MBAX	NBC	NINE	NMG	NEP	TIDLOR
NOBLE	NOK	OCC	OGC	ORI	PAP	PK	PATO	PG
PL	PHOL	PLANB	PLANET	PTECH	INOX	PSTC	PPPM	PDJ
PR9	PREB	PSL	PE	PM	PPP	PT	PB	PRG
PRM	PRINC	PDG	PPS	PROS	PSH	PTG	PTTEP	PTTGC
PTT	PYLON	QTC	QLT	Q-CON	QH	RML	RATCH	THANI
RWI	S&J	SNP	SORKON	SPACK	SAAM	SABINA	SPI	SPC
SCG	SMIT	SMPC	SSI	SAK	SIRI	SC	SCN	SCGP
SE-ED	SEAOIL	CFRESH	SELIC	SENA	SSP	7UP	SCCC	MAKRO
SSSC	SGP	SKR	SINGER	STOWER	SNC	SAT	STA	STGT
SRICHA	SITHAI	VIH	SPRC	SST	SCM	SPALI	SSF	SUSCO
SVI	SYMC	SMK	SYNTEC	TMILL	TKS	TKT	TAKUNI	TSTH
TAE	TFI	TGH	KASET	TNR	TOPP	TOP	TOG	TPP
TPA	TFMAMA	THRE	TRU	TSC	TSTE	TU	TVO	WACOAL
TWPC	THCOM	TFG	THREL	TVI	TCAP	TNP	THIP	TNL
BROOK	ERW	LANNA	NKI	PLAT	SCC	SCB	TASCO	TIPCO
TRT	TISCO	TTB	TMT	DTAC	TPCS	TNITY	III	TRUE
TTCL	U	UBIS	UEC	UKEM	UV	UOBKH	VGI	VNT
WHA	WHAUP	WICE	WIIK	YUASA	TVD			

## ได้ประกาศเจตนารมณ์เข้าร่วม CAC

AH	ALT	ADB	ASW	B52	BBGI	BRI	MME	CBG
CAZ	CI	CMCF	CHG	CV	CPW	CPR	DHOUSE	DOHOME
ECF	EVER	FLOYD	J	JTS	JMT	KEX	KCC	MEGA
NCAP	NER	NONA	NRF	PIMO	OR	RBF	RS	SANKO
GLOBAL	STECH	SA	SFLEX	SVT	SUPER	TKN	TMI	TMD
TSI	VARO	VIBHA	VCOM	W	WIN			

## เว้นวรรค

AQUA	ARROW	APCO	EKH	LDC	SIS	SSS
------	-------	------	-----	-----	-----	-----

## โครงสร้างกลุ่มอุตสาหกรรม

ชื่อกลุ่มอุตสาหกรรม	ชื่อหมวดธุรกิจ	ชื่อย่อดัชนี
เกษตรและอุตสาหกรรมอาหาร	ธุรกิจการเกษตร	AGRI
	อาหารและเครื่องดื่ม	FOOD
สินค้าอุปโภคบริโภค	แฟชั่น	FASHION
	ของใช้ในครัวเรือนและสำนักงาน	HOME
	ของใช้ส่วนตัวและเวชภัณฑ์	PERSON
ธุรกิจการเงิน	ธนาคาร	BANK
	เงินทุนและหลักทรัพย์	FIN
	ประกันภัยและประกันชีวิต	INSUR
สินค้าอุตสาหกรรม	ยานยนต์	AUTO
	วัสดุอุตสาหกรรมและเครื่องจักร	IMM
	บรรจุภัณฑ์	PKG
	กระดาษและวัสดุการพิมพ์	PAPER
	ปิโตรเคมีและเคมีภัณฑ์	PETRO
	เหล็ก	STEEL
อสังหาริมทรัพย์และก่อสร้าง	วัสดุก่อสร้าง	CONMAT
	บริการรับเหมาก่อสร้าง	CONS
	พัฒนาอสังหาริมทรัพย์	PROP
	กองทุนรวมอสังหาริมทรัพย์และกองทรัสต์เพื่อการลงทุนในอสังหาริมทรัพย์	PF&REIT
ทรัพยากร	พลังงานและสาธารณูปโภค	ENERG
	เหมืองแร่	MINE
บริการ	พาณิชย์	COMM
	สื่อและสิ่งพิมพ์	MEDIA
	การแพทย์	HEALTH
	การท่องเที่ยวและสันทนาการ	TOURISM
	บริการเฉพาะกิจ	PROF
	ขนส่งและโลจิสติกส์	TRANS
เทคโนโลยี	ชิ้นส่วนอิเล็กทรอนิกส์	ETRON
	เทคโนโลยีสารสนเทศและการสื่อสาร	ICT

## คำนิยามชนิดของหุ้น

Blue Chip Stock :	หุ้นที่มีพื้นฐานที่ดีที่สุดในกลุ่ม
Growth Stock :	หุ้นที่มีอัตราการเติบโต 2 ปีต่อเนื่องเฉลี่ยไม่ต่ำกว่า 15%
Dividend Stock :	หุ้นที่ได้รับอัตราผลตอบแทนเงินปันผลอย่างน้อย 5%
Turnaround Stock :	หุ้นที่มีผลประกอบการฟื้นตัวดีขึ้น
Defensive Stock :	หุ้นที่มีเสถียรภาพ
Hidden Asset Stock :	หุ้นที่มีสินทรัพย์แอบแฝง
Cyclical Stock :	หุ้นตามวัฏจักรธุรกิจ

## เกณฑ์ในการให้คำแนะนำ

ผลตอบแทนเปรียบเทียบราคาพื้นฐาน	คำแนะนำ
> 15%	ซื้อ
> 5% - 15%	ทยอยซื้อ / ซื้อเก็งกำไร
> 0% - 5%	ถือ
0 <=	ขาย

### หมายเหตุ

PSR ไม่ได้พิจารณาคำแนะนำการลงทุนจากเพียงแค่ช่วงผลตอบแทนการลงทุนเชิงปริมาณ แต่ยังคงคำนึงถึงปัจจัยเชิงคุณภาพ เช่น ผลตอบแทนเทียบกับความเสี่ยงของหลักทรัพย์, บรรยากาศการลงทุนในตลาด, อัตราการปรับตัวขึ้นของราคาหุ้น, ปัจจัยแรงของราคาหุ้น รวมถึง แรงเก็งกำไรในหลักทรัพย์ ก่อนคำแนะนำขั้นสุดท้าย

## ฝ่ายวิเคราะห์หลักทรัพย์

กลยุทธ์การลงทุนและวิเคราะห์ทางเทคนิค	เลขทะเบียน	โทรศัพท์	กลุ่มอุตสาหกรรม
ธีรดา ขาญยั้งยศ	นักวิเคราะห์การลงทุนด้านหลักทรัพย์ #9501	02 635 1700 ต่อ 487	
ชุตติกาญจน์ สันติเมธีวิทย์	นักวิเคราะห์การลงทุนปัจจัยทางเทคนิค		
	นักวิเคราะห์การลงทุนด้านสัญญาซื้อขายล่วงหน้า#37928	02 635 1700 ต่อ 494	
ญานินทร์ อภิชาติสกุลวงศ์	นักวิเคราะห์การลงทุนปัจจัยทางเทคนิค		
	นักวิเคราะห์การลงทุนด้านหลักทรัพย์ #41993	02 635 1700 ต่อ 532	ยานยนต์
	ผู้ช่วยนักวิเคราะห์การลงทุนปัจจัยทางเทคนิค		
दनัยภัทร เนตรพิฑูร, CFA	นักวิเคราะห์การลงทุนปัจจัยพื้นฐานด้านตลาดทุน #111498	02 635 1700 ต่อ 498	
	นักวิเคราะห์การลงทุนปัจจัยทางเทคนิค		
กิตติ บัวมิ่ง	นักวิเคราะห์การลงทุนด้านหลักทรัพย์ #038313	02 635 1700 ต่อ 488	เทคโนโลยีสารสนเทศและการสื่อสาร บริการรับเหมาก่อสร้าง พัฒนาอสังหาริมทรัพย์ (นิคม)
รุพงษ์ แซ่โล่	ผู้ช่วยนักวิเคราะห์		
พศุดม ใจวิวัฒน์ชัย	ผู้ช่วยนักวิเคราะห์		

ปัจจัยพื้นฐาน	เลขทะเบียน	โทรศัพท์	กลุ่มอุตสาหกรรม
สยาม ดิยานนท์	นักวิเคราะห์การลงทุนด้านหลักทรัพย์ #17970	02 635 1700 ต่อ 483	ขนส่งและโลจิสติกส์ สื่อและสิ่งพิมพ์
อดิสรณ์ มุ่งพาลชล	นักวิเคราะห์การลงทุนด้านหลักทรัพย์ #18577	02 635 1700 ต่อ 497	ธนาคาร เงินทุนหลักทรัพย์ ประกันภัย
หทัยชนก มุลวงศ์	นักวิเคราะห์การลงทุนด้านหลักทรัพย์ #64324	02 635 1700 ต่อ 530	การแพทย์ การท่องเที่ยว พาณิชยกรรม
ธนิศ กัณหาพงษ์	ผู้ช่วยนักวิเคราะห์		
ทศวรรณ ธรรมสุข	ผู้ช่วยนักวิเคราะห์		

### ฐานข้อมูลและการผลิต

มนันพัทธ์ ยืนยงวัฒนากร  
ชินิษฐา ศรีวงศ์  
นันท์ณภัส ธนสุวรรณพงศ์

### เรียบเรียงและแปลภาษา

ไชยยศ อิงคสรรัตน์  
เฉลิมพงษ์ พันธโพธิ์

### นักออกแบบกราฟิก

ภาวิการินทร์ เงยไพบูลย์



## สาขาในประเทศ

กรุงเทพฯ	
สำนักงานใหญ่	849 อาคารวิวัฒน์ ชั้น 11 ห้อง 1101, 1102, 1104, ชั้น 14 ห้อง 1403, 1404, ชั้น 15 และชั้น 22 ห้อง 2202 ถนนสีลม แขวงสีลม เขตบางรัก กรุงเทพฯ 10500
ศรีนครินทร์	699 อาคารโมเดิร์นฟอรัมทาวเวอร์ ชั้น 17 ถนนศรีนครินทร์ แขวงสวนหลวง เขตสวนหลวง กรุงเทพฯ 10250
วิภาวดี	333 อาคารเล่าเป็งวัน 1 ชั้น 15 ซอยเฉยพวง ถนนวิภาวดี-รังสิต แขวงจอมพล เขตจตุจักร กรุงเทพฯ 10900
เยาวราช	308 อาคารกาญจนทัต ชั้น 19 ถนนเยาวราช แขวงจักรวรรดิ เขตสัมพันธวงศ์ กรุงเทพฯ 10100
บางกะปิ	3522 อาคารสำนักงานเดอะมอลล์ บางกะปิ ชั้น 8 ถนนลาดพร้าว แขวงคลองจั่น เขตบางกะปิ กรุงเทพฯ 10240
หัวลำโพง	320 อาคารดั่งฮั่วบีก ชั้น 4 ถนนพระราม 4 แขวงมหาพฤฒาราม เขตบางรัก กรุงเทพฯ 10500
สยาม	989 อาคารสยามทาวเวอร์ ชั้น 11 ยูนิท A2 ถนนพระราม 1 แขวงปทุมวัน เขตปทุมวัน กรุงเทพฯ 10330
สินธร	130 - 132 อาคารสินธรทาวเวอร์ 3 ชั้น 19 ถนนวิฑู แขวงลุมพินี เขตปทุมวัน กรุงเทพฯ 10330
ต่างจังหวัด	
เชียงใหม่	111/51 หมู่ที่ 2 ถนนมหิดล ตำบลหนองหอย อำเภอเมืองเชียงใหม่ จังหวัดเชียงใหม่ 50000
หาดใหญ่	55 อาคารเซาท์แลนดริบเบอร์ ชั้น 4 ถนนราษฎร์ยินดี ตำบลหาดใหญ่ อำเภอหาดใหญ่ จังหวัดสงขลา 90110
หาดใหญ่2	607 อาคารเรดาร์กรุ๊ป ชั้น 3 ยูนิท 3D ถนนเพชรเกษม ตำบลหาดใหญ่ อำเภอหาดใหญ่ จังหวัดสงขลา 90110
ขอนแก่น	359/2 อาคารโค้วยูเฮ้ ชั้น 4 ถนนมิตรภาพ ตำบลในเมือง อำเภอเมืองขอนแก่น จังหวัดขอนแก่น 40000
พิษณุโลก	59/15 อาคารไทยศิวรัตน์ ชั้น 2 ถนนบรมไตรโลกนารถ 2 ตำบลในเมือง อำเภอเมืองพิษณุโลก จังหวัดพิษณุโลก 65000
ชุมพร	25/45 ถนนกรมหลวงชุมพร ตำบลท่าตะเภา อำเภอเมืองชุมพร จังหวัดชุมพร 86000
แหลมฉบัง	53/112, 53/114 หมู่ที่ 9 ตำบลทุ่งสุขลา อำเภอศรีราชา จังหวัดชลบุรี 20230
อินเวสเตอร์เซ็นเตอร์ ขอนแก่น	252 หมู่ที่ 11 ตำบลเมืองเก่า อำเภอเมืองขอนแก่น จังหวัดขอนแก่น 40000

## สาขานานาชาติ

SINGAPORE	Phillip Securities Pte Ltd Raffles City Tower Tel : (65) 6533 6001 www.poems.com.sg
HONG KONG	Phillip Securities (HK) Ltd 11/F United Centre 95 Queensway, Tel (852) 22776600 www.phillip.com.hk
MALAYSIA	Phillip Capital Management Sdn Bhd, Block B Level 3 Megan Avenue Tel (603) 21628841 www.poems.com.my
JAPAN	Phillip Securities Japan, Ltd 4-2 Nihonbashi Kabuto-cho, Chuo-ku, Tokyo Tel (81-3) 36662101
INDONESIA	PT Phillip Securities Indonesia ANZ Tower Level 23B, Tel (62-21) 57900800 www.phillip.co.id
CHINA	Phillip Financial Advisory (Shanghai) Co. Ltd Ocean Tower Unit 2318 Tel (86-21) 51699200 www.phillip.com.cn
FRANCE	King & Shaxson Capital Limited 3rd Flr, 35 Rue de la Bienfaisance Tel (33-1) 45633100 www.kingandshaxson.com
UNITED KINGDOM	King & Shaxson Capital Limited 6th Flr, Candlewick House, Tel (44-20) 7426 5950 www.kingandshaxson.com
UNITED STATES	Phillip Futures Inc The Chicago Board of Trade Building Tel +1.312.356.9000
AUSTRALIA	PhillipCapital Australia Level 10, 330 Collins Street, Melbourne, VIC 3000 Tel (613) 86339803
SRI LANKA	Asha Phillip Securities Ltd , No 60, 5th Lane, Colombo, 03, Sri Lanka, Tel: (+94) 11 2429 100 www.ashaphillip.net
TURKEY	Hak Menkul Kıymetler A.Ş Dr.Cemil Bengü Cad. Tel: (+90) (212) 296 84 84 (pbx) akmenkul@hakmenkul.com.tr
INDIA	PhillipCapital (India) Private Limited No. 1, C- Block, 2nd Floor, Modern Center, Jacob Circle, K. K. Marg, Mahalaxmi Mumbai 400011 Tel: (9122) 2300 2999 Website: www.phillipcapital.in
DUBAI	PhillipCapital (India) Pvt Ltd.601, White Crown Building Dubai UAE. Mahalaxmi Mumbai 400011 Tel: (9122) 2300 2999 Website: www.phillipcapital.in
CAMBODIA	Building No71, St 163, Sangkat Toul Svay Prey I, Khan Chamkarmorn, Phnom Penh, Kingdom of Cambodia Tel: (855) 23 217 942 Website: www.kredit.com.kh

## การเปิดเผยข้อมูลและคำสงวนสิทธิ์

ข้อมูลและเนื้อหาสาระที่ปรากฏในเอกสารเผยแพร่ฉบับนี้จัดทำและเผยแพร่โดยบริษัทหลักทรัพย์ฟิลลิป (ประเทศไทย) จำกัด (มหาชน) ภายใต้ข้อกำหนดของสำนักงานคณะกรรมการกำกับหลักทรัพย์และตลาดหลักทรัพย์ (ก.ล.ต.) การอ้างอิง “PST” ในรายงานฉบับนี้ ให้ความหมายถึง บริษัทหลักทรัพย์ฟิลลิป (ประเทศไทย) จำกัด (มหาชน) ยกเว้นมีการกำหนดเป็นอย่างอื่น เมื่อท่านได้รับหรืออ่านรายงานฉบับนี้แล้ว ท่านตกลงที่จะปฏิบัติตามข้อกำหนดและเงื่อนไขดังต่อไปนี้

ข้อมูลและเนื้อหาสาระในเอกสารเผยแพร่ฉบับนี้จัดทำขึ้นโดยมีวัตถุประสงค์เพื่อใช้งานส่วนบุคคลเท่านั้น โดยลิขสิทธิ์เป็นกรรมสิทธิ์ของ PST แต่เพียงผู้เดียว บริษัทฯ ขอสงวนลิขสิทธิ์ ห้ามใช้หรือเปิดเผยข้อมูลและเนื้อหาสาระในรายงานฉบับนี้ต่อสาธารณชนโดยไม่ได้รับอนุญาต ห้ามคัดลอกหรือทำซ้ำรายงานฉบับนี้ ไม่ว่าทั้งหมดหรือบางส่วน โดยไม่ได้รับอนุญาตจาก PST ก่อน ยกเว้นการคัดลอกรายงานทั้งฉบับเพื่อใช้เผยแพร่ภายในเท่านั้น หากท่านได้รับรายงานฉบับนี้โดยไม่ตั้งใจ โปรดลบหรือทำลายรายงานฉบับนี้ และแจ้งกลับผู้ส่งทันที

รายงานฉบับนี้จัดทำและเผยแพร่โดย PST เพื่อใช้เป็นข้อมูลอ้างอิงเท่านั้น ข้อมูล หรือความคิดเห็นใดๆ ที่ปรากฏในรายงานฉบับนี้ ไม่ได้เป็นหรือถือเป็นการชักชวนหรือเสนอแนะเพื่อวัตถุประสงค์ในการซื้อหรือขายหลักทรัพย์ การลงทุน หรืออนุพันธ์ใดๆ แต่อย่างใด ข้อมูลและความคิดเห็นต่างๆ ในรายงานฉบับนี้ทาง PST พิจารณาแล้วว่า ถูกต้องในขณะจัดพิมพ์ รายงานฉบับนี้ยังรวมถึงข้อมูลที่ทาง PST ได้รับจากบุคคลที่สาม ซึ่งแหล่งที่มาของข้อมูลดังกล่าวโดยทั่วไป มักจะมีการเปิดเผยไว้ในรายงานด้วย ทาง PST ได้กำหนดขั้นตอนที่เหมาะสม เพื่อตรวจสอบให้แน่ใจว่าข้อมูลดังกล่าวถูกต้อง แต่ทั้งนี้ PST มิอาจรับรองความถูกต้องหรือความสมบูรณ์ของข้อมูลดังกล่าวได้ การดำเนินการซื้อขายโดยอ้างอิงรายงานฉบับนี้ถือเป็นความเสี่ยงของนักลงทุนแต่เพียงผู้เดียว โดย PST จะไม่รับผิดชอบใดๆ ต่อผลที่ตามมา ทั้งนี้ราคาหลักทรัพย์และอนุพันธ์อาจมีเปลี่ยนแปลงเคลื่อนไหวอย่างรวดเร็วและเกินคาด และผลการดำเนินงานในอดีตไม่จำเป็นต้องเป็นเครื่องบ่งชี้ถึงผลการดำเนินงานในอนาคต

รายงานฉบับนี้ไม่ได้จัดทำขึ้นเพื่อวัตถุประสงค์ในการลงทุน สถานะทางการเงิน และตามความต้องการเฉพาะเจาะจงใดๆ ของบุคคลใดบุคคลหนึ่งที่ได้รับรายงานฉบับนี้ นักลงทุนจึงควรขอคำแนะนำจากที่ปรึกษาทางกฎหมาย ภาษี และการลงทุนของตนเองในการวิเคราะห์ที่เป็นอิสระ เพื่อประกอบการตัดสินใจถึงความเหมาะสมในการเข้าลงทุนในหลักทรัพย์ หรือกลยุทธ์การลงทุนใดๆ ที่กล่าวถึง หรือแนะนำในรายงานฉบับนี้ และพึงตระหนักว่าคาดการณ์แนวโน้มในอนาคตอาจไม่เกิดขึ้นจริง รายงานฉบับนี้มิได้มีเจตนาเพื่อใช้หรือถือเป็นการเสนอขายหรือชักจูงให้ทำการซื้อหรือขายหลักทรัพย์ที่อ้างถึงในรายงานดังกล่าวไม่ว่าในกรณีใดๆ ก็ตาม ข้อมูลที่อ้างถึงในรายงานบทวิเคราะห์ฉบับนี้อาจได้มาจากบริการข้อมูลการซื้อขายและสถิติ และจากแหล่งข้อมูลอื่นๆ ซึ่งทางบริษัทฯ พิจารณาแล้วเห็นว่ามีความน่าเชื่อถือได้ ทั้งนี้ บริษัทหลักทรัพย์ฟิลลิป (ประเทศไทย) จำกัด (มหาชน) หรือบริษัทใดๆ ในกลุ่มบริษัท/บริษัทในเครือไม่รับประกันความถูกต้องหรือความสมบูรณ์ของข้อมูลดังกล่าว ด้วยเหตุนี้จึงไม่ควรอ้างอิงข้อมูลดังกล่าว ทั้งนี้ความเห็น การคาดการณ์ สมมติฐาน ประเมินค่า และการวิเคราะห์ที่ปรากฏในรายงานฉบับนี้อ้างอิงตามวันที่ระบุไว้ในรายงานดังกล่าวเท่านั้น และอาจเปลี่ยนแปลงได้โดยมิต้องแจ้งให้ทราบล่วงหน้า

ข้อสำคัญ: ท่านต้องรับทราบถึงข้อกำหนดและเงื่อนไขในการเปิดเผยข้อมูลและคำสงวนสิทธิ์ดังกล่าวนี้ ซึ่งถือเป็นส่วนหนึ่งของรายงานบทวิเคราะห์ การรับและการนำรายงานฉบับนี้ไปใช้ต่อไปต้องเป็นไปตามข้อกำหนดและเงื่อนไขในการเปิดเผยข้อมูลและคำสงวนสิทธิ์ดังกล่าวทุกประการ ทั้งนี้ ท่านสามารถขอรายละเอียดเพิ่มเติมเกี่ยวกับบริษัทผู้ออกหลักทรัพย์และหลักทรัพย์ที่กล่าวถึงในรายงานบทวิเคราะห์ฉบับนี้

การรับรอง: นักวิเคราะห์ที่จัดทำรายงานบทวิเคราะห์ฉบับนี้ขอรับรองว่า ความเห็นต่างๆ ที่ปรากฏในรายงานบทวิเคราะห์ฉบับนี้เป็นมุมมองส่วนตัวของนักวิเคราะห์ที่มีต่อบริษัทผู้ออกหลักทรัพย์ และ/หรือหลักทรัพย์ดังกล่าว โดยที่นักวิเคราะห์มิได้มีผลประโยชน์ทับซ้อน และไม่มีส่วนใดของผลตอบแทนที่นักวิเคราะห์ได้รับทั้งในอดีต ปัจจุบัน และในอนาคตเกี่ยวข้องกับการให้ความเห็นหรือคำแนะนำเฉพาะเจาะจงใดๆ ที่ปรากฏอยู่ในรายงานบทวิเคราะห์ฉบับนี้ ไม่ว่าโดยทางตรงหรือทางอ้อม

บริษัทหลักทรัพย์ฟิลลิป (ประเทศไทย) จำกัด (มหาชน) หรือผู้ที่เกี่ยวข้องหรือมีความสัมพันธ์กับ PST รวมถึงแต่ไม่จำกัดเฉพาะเจ้าหน้าที่ กรรมการ พนักงาน หรือบุคคลที่เกี่ยวข้องในการจัดเตรียมหรือออกรายงานฉบับนี้สามารถให้บริการธุรกรรมทางการเงินต่างๆ แก่องค์กรต่างๆ ทั้งในประเทศไทยและทั่วโลก ซึ่งรวมถึงแต่ไม่จำกัดเฉพาะกิจกรรมเชิงพาณิชย์/พาณิชย์ (รวมถึงการให้การสนับสนุน ที่ปรึกษาทางการเงิน หรือธุรกรรมการจัดจำหน่ายหลักทรัพย์) และการเป็นนายหน้าค้าหลักทรัพย์หรือธุรกรรมซื้อขายหลักทรัพย์ ทั้งนี้ PST หรือบุคคลที่เกี่ยวข้องหรือมีความสัมพันธ์กับ PST รวมถึงแต่ไม่จำกัดเฉพาะเจ้าหน้าที่ กรรมการ พนักงาน หรือบุคคลที่เกี่ยวข้องในการจัดเตรียมหรือออกรายงานฉบับนี้อาจมีส่วนร่วมหรือลงทุนในการทำธุรกรรมกับบริษัทผู้ออกหลักทรัพย์ที่ปรากฏในรายงานเผยแพร่ฉบับนี้ และอาจมีการให้บริการหรือขอทำธุรกิจกับบริษัทผู้ออกหลักทรัพย์ดังกล่าว นอกจากนี้ PST หรือบุคคลที่เกี่ยวข้องหรือมีความสัมพันธ์กับ PST รวมถึงแต่ไม่จำกัดเฉพาะเจ้าหน้าที่ กรรมการ พนักงาน หรือบุคคลที่เกี่ยวข้องในการจัดเตรียมหรือออกรายงานฉบับนี้อาจให้คำแนะนำหรือบริการด้านการลงทุนแก่บริษัทดังกล่าว และการลงทุน หรือการลงทุนอื่นๆ ที่เกี่ยวข้องที่อาจปรากฏในรายงานเผยแพร่ฉบับนี้

PST หรือบุคคลที่เกี่ยวข้องหรือมีความสัมพันธ์กับ PST รวมถึงแต่ไม่จำกัดเฉพาะเจ้าหน้าที่ กรรมการ พนักงาน หรือบุคคลที่เกี่ยวข้องในการจัดเตรียมหรือออกรายงานฉบับนี้อาจมีการถือสถานะซื้อหรือขายเป็นครั้งคราวในหลักทรัพย์ที่อ้างอิงในรายงานฉบับนี้ หรือในสัญญาซื้อขายล่วงหน้าประเภทฟิวเจอร์ส หรือออปชั่นที่เกี่ยวข้อง ซื้อหรือขาย พร้อมทำการซื้อหรือขาย ณ ราคาที่กำหนด หรือเข้าร่วมในการทำธุรกรรมใด ๆ ที่เกี่ยวข้องกับหลักทรัพย์ดังกล่าว และได้รับค่านายหน้าหรือผลตอบแทนอื่นที่เกี่ยวข้องกับธุรกรรมดังกล่าว เงินลงทุนอาจอยู่ในรูปแบบสกุลเงินต่างๆ เช่น สกุลเงินดอลลาร์สหรัฐฯ และยูโร ซึ่งอาจมีความเสี่ยงจากความผันผวนของอัตราแลกเปลี่ยนระหว่างสกุลเงินดอลลาร์สหรัฐฯ และยูโร หรือสกุลเงินตราต่างประเทศอื่นๆ กับสกุลเงินท้องถิ่นของนักลงทุน ความผันผวนดังกล่าวอาจส่งผลกระทบต่อมูลค่า ราคา หรือผลตอบแทนจากเงินลงทุน

ภายใต้ขอบเขตของกฎหมายที่อนุญาต PST หรือบุคคลที่เกี่ยวข้องหรือมีความสัมพันธ์กับ PST รวมถึงแต่ไม่จำกัดเฉพาะเจ้าหน้าที่ กรรมการ พนักงาน หรือบุคคลที่เกี่ยวข้องในการจัดเตรียมหรือออกรายงานฉบับนี้อาจเข้าร่วมในธุรกรรมใด ๆ ดังกล่าวข้างต้นได้ทุกเมื่อ หรืออาจมีการถือหุ้นไม่ว่าจะมีนัยสำคัญหรือไม่ก็ตามในบริษัท และการลงทุน หรือการลงทุนที่เกี่ยวข้องที่กล่าวถึงในรายงานเผยแพร่ฉบับนี้ ด้วยเหตุนี้ ข้อมูลที่ทาง PST หรือบุคคลที่เกี่ยวข้องหรือมีความสัมพันธ์กับ PST ได้รับ รวมถึงแต่ไม่จำกัดเฉพาะเจ้าหน้าที่ กรรมการ พนักงาน หรือบุคคลที่เกี่ยวข้องในการจัดเตรียมหรือออกรายงานฉบับนี้อาจไม่ได้ปรากฏในรายงานฉบับนี้ โดย PST หรือบุคคลที่เกี่ยวข้องหรือมีความสัมพันธ์กับ PST รวมถึงแต่ไม่จำกัดเฉพาะเจ้าหน้าที่ กรรมการ พนักงาน หรือบุคคลที่เกี่ยวข้องในการจัดเตรียมหรือออกรายงานฉบับนี้ อาจดำเนินการตามหรือใช้ข้อมูลดังกล่าวก่อนหรือทันทีหลังจากมีการเผยแพร่รายงานฉบับนี้ภายใต้ขอบเขตของกฎหมายที่อนุญาต ทั้งนี้ PST หรือบุคคลที่เกี่ยวข้องหรือมีความสัมพันธ์กับ PST รวมถึงแต่ไม่จำกัดเฉพาะเจ้าหน้าที่ กรรมการ พนักงาน หรือบุคคลที่เกี่ยวข้องในการจัดเตรียมหรือออกรายงานฉบับนี้ อาจจัดทำเอกสารอื่นซึ่งอาจไม่มีความสอดคล้องกับรายงานฉบับดังกล่าว หรือมีข้อสรุปที่แตกต่างไปจากเนื้อหาสาระในรายงานฉบับนี้

ความเหมาะสมและความเสี่ยง: รายงานฉบับนี้มีวัตถุประสงค์เพื่อให้ข้อมูลเท่านั้น มิได้จัดทำขึ้นเพื่อวัตถุประสงค์ในการลงทุน สถานการณ์ทางการเงิน หรือตามความต้องการเฉพาะเจาะจงใดๆ ของผู้ที่ได้รับรายงานฉบับนี้ หลักทรัพย์บางหลักทรัพย์อาจมีความเสี่ยงสูง และอาจไม่เหมาะสมกับนักลงทุนบางกลุ่ม นักลงทุนจึงควรใช้ดุลยพินิจของท่านในการตัดสินใจที่เหมาะสมในการลงทุนในหลักทรัพย์ที่อ้างอิงในรายงานบทวิเคราะห์ฉบับนี้ตามข้อกำหนดทางกฎหมาย ภาษี และบัญชีที่เกี่ยวข้องกับนักลงทุน และวัตถุประสงค์หรือกลยุทธ์ในการลงทุน สถานะการเงิน และประสิทธิภาพในการลงทุนของนักลงทุน การเปลี่ยนแปลงของอัตราแลกเปลี่ยนเงินตราต่างประเทศ หรืออัตราดอกเบี้ย รวมถึงปัจจัยอื่นๆ ทั้งด้าน การเงิน เศรษฐกิจ และการเมือง อาจส่งผลในเชิงบวกหรือลบต่อมูลค่าของหลักทรัพย์ได้ ทั้งนี้ ผลประกอบการในอดีตไม่จำเป็นต้องเป็นเครื่องบ่งชี้ถึงผลการดำเนินงานในอนาคต

แหล่งข้อมูล: ความสมบูรณ์ และความถูกต้องของข้อมูล เนื้อหาสาระที่ปรากฏอยู่ในรายงานฉบับนี้อ้างอิงข้อมูลจากแหล่งข้อมูลที่ PST และนักวิเคราะห์พิจารณาแล้วเห็นว่ามีความน่าเชื่อถือ แต่ทั้งนี้ PST และนักวิเคราะห์ไม่รับรองว่าข้อมูลที่ปรากฏอยู่ในรายงานฉบับนี้มีความถูกต้องหรือมีความสมบูรณ์ ด้วยเหตุนี้จึงไม่ควรอ้างอิงข้อมูลดังกล่าว ความเห็นที่ปรากฏในรายงานฉบับนี้เป็นความเห็นปัจจุบัน ณ วันที่ปรากฏในรายงานฉบับนี้ ซึ่งอาจมีการเปลี่ยนแปลงได้โดยมีต้องแจ้งให้ทราบล่วงหน้า นอกจากนี้ PST ไม่ได้ผูกมัดข้อมูลใดๆ ในการปรับปรุงหรือทำให้ข้อมูลเป็นปัจจุบัน

ข้อควรระวัง: การลงทุนมีความเสี่ยงสูงที่อาจทำให้เกิดความสูญเสียจากการซื้อขาย ด้วยเหตุนี้ นักลงทุนจึงควรพิจารณาอย่างรอบคอบถึงความเหมาะสมในการลงทุนโดยคำนึงถึงประสิทธิภาพในการลงทุน วัตถุประสงค์ในการลงทุน แหล่งเงินทุน และรายละเอียดอื่นๆ ที่เกี่ยวข้อง

สำหรับนักลงทุนในประเทศสหรัฐอเมริกาเท่านั้น: รายงานบทวิเคราะห์ฉบับนี้เป็นผลิตภัณฑ์ของบริษัทหลักทรัพย์ฟิลลิป (ประเทศไทย) จำกัด (มหาชน) ซึ่งเป็นนายจ้างของนักวิเคราะห์ผู้ซึ่งจัดทำรายงานบทวิเคราะห์ฉบับนี้ โดยนักวิเคราะห์ผู้ซึ่งจัดทำรายงานบทวิเคราะห์ฉบับนี้มีภูมิลำเนาอยู่นอกประเทศสหรัฐอเมริกา และไม่ได้มีความเกี่ยวข้องใดๆ กับนายหน้าหรือตัวแทนซื้อขายหลักทรัพย์ที่อยู่ภายใต้การกำกับดูแลในประเทศสหรัฐอเมริกา ดังนั้น นักวิเคราะห์จึงไม่อยู่ภายใต้การกำกับดูแลของนายหน้าหรือตัวแทนซื้อขายหลักทรัพย์ในประเทศสหรัฐอเมริกา และไม่จำเป็นต้องปฏิบัติตามข้อกำหนดการขึ้นทะเบียนของ FINRA หรือ กฎหรือระเบียบใดๆ ของประเทศสหรัฐอเมริกาออกเนื่องมาจากสิ่งอื่นที่เกี่ยวข้องกับการติดต่อสื่อสารกับบริษัทที่ปรากฏในรายงาน การออกสื่อ และการซื้อขายหลักทรัพย์ภายใต้ชื่อบัญชีของนักวิเคราะห์

รายงานฉบับนี้จัดทำขึ้นโดยบริษัทหลักทรัพย์ฟิลลิป (ประเทศไทย) จำกัด (มหาชน) เพื่อแจกจ่ายให้แก่ “นักลงทุนสถาบันรายใหญ่” เท่านั้นตามที่ให้คำนิยามใน Rule 15a-6(b)(4) ภายใต้กฎหมาย Securities and Exchange Act, 1934 (the Exchange Act) ของประเทศสหรัฐอเมริกา และการตีความดังกล่าวโดยคณะกรรมการกำกับหลักทรัพย์และตลาดหลักทรัพย์ของประเทศสหรัฐอเมริกา (กลต) ที่เกี่ยวข้องเนื่องกับ Rule 15a6(a)(2) หากผู้รับรายงานฉบับนี้ไม่ได้เป็นเป็นนักลงทุนสถาบันรายใหญ่ตามที่ระบุข้างต้น ก็ไม่ควรกระทำการใดๆ ตามรายงานฉบับนี้ และควรส่งรายงานฉบับนี้กลับคืนแก่ผู้ส่ง นอกจากนี้ ห้ามคัดลอก ทำซ้ำ และ/หรือส่งต่อไปยังนักลงทุนรายอื่นในสหรัฐอเมริกา ที่ไม่ได้เป็นนักลงทุนสถาบันรายใหญ่

### บริษัทหลักทรัพย์ฟิลลิป (ประเทศไทย) จำกัด (มหาชน)

สำนักงานจดทะเบียนตั้งอยู่ที่ชั้น 15 อาคารวรวัดน์ เลขที่ 849 ถนนสีลม บางรัก กรุงเทพฯ 10500 ประเทศไทย