



SET INDEX

มองดัชนีเข้าสู่อรอบของการฟื้นตัวอีกครั้ง

วานนี้ดัชนีปิดที่ระดับ 1533.30 จุด (+4.87 จุด)

ภาพทางเทคนิคราย 60 นาที สด สัปดาห์ที่ผ่านมอดดัชนีพักตัวลงไปต่ำกว่า แนวรับหลักที่ 1520 จุด ในระหว่างวัน แต่มี แรงซื้อกลับเข้ามา ทำให้ดัชนีสามารถ กลับมายืนเหนือแนวรับหลักดังกล่าวได้ ทำให้ดัชนีเกิดสัญญาณกลับระยะสั้นจากแท่งเทียน Hammer และ Bullish Divergence ใน RSI มองสัปดาห์นี้ดัชนีมีทิศทางแกว่งตัวแบบ Sideway Up

แนวรับ	1525	1520
แนวต้าน	1540	1550

ทีมนักวิเคราะห์ | ถิรัฐาภรณ์ ศิริแสงชัยกุล
เลขที่ทะเบียน : 057116
02-646-9877



Technical Review

- S50M23 : ดัชนีเข้าสู่อรอบของการฟื้นตัวหลังยืนไม่หลุดแนวรับ 920 จุด
- Momentum Trading : BA,CRC
- Swing Trading : CBG,GUNKUL

SET50 Index Futures



**ดัชนีเข้าสู่ออบของการฟื้นตัวหลังยืนไม่หลุด
แนวรับ 920 จุด**

3 พ.ค. 66 นักลงทุนต่างชาติ Short สุทธิ
18,113 สัญญา
ค่า Basis ของ S50M23 อยู่ที่ระดับ -3.91 จุด
ภาพทางเทคนิคราย 60 นาที สดส์ปดาร์ที่ผ่าน
มาดัชนีพักตัวลงไปหลุดแนวรับหลักที่ 920 จุด ก่อนที่จะ
ฟื้นตัวกลับขึ้นมายืนไม่หลุดในช่วงท้ายตลาด ทำให้ดัชนี
เกิดเป็นสัญญาณกลับตัวจากแท่งเทียน Hammer มอง
ดัชนีเข้าสู่ออบของการฟื้นตัวระยะสั้น วางแนวต้านถัดไป
ที่ 932 จุด และ 936 จุด

แนวรับ		แนวต้าน		
--------	--	---------	--	--

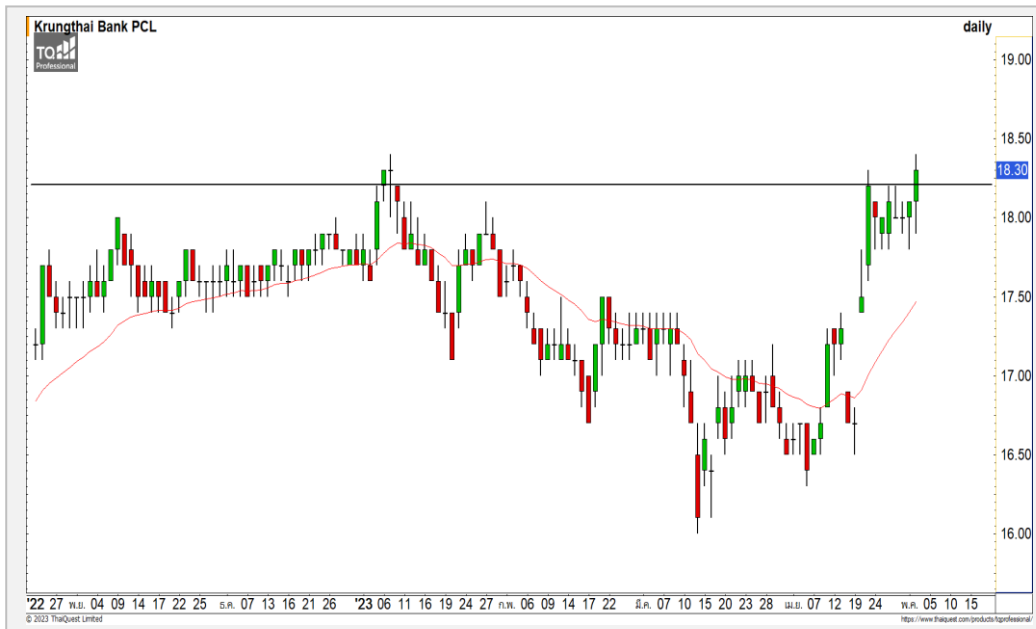
923	918	932	936
-----	-----	-----	-----

Contracts	Long	Short	Net	YTD
Institution	70,474	63,045	7,429	43,713
Foreign	119,693	137,806	-18,113	-193,758
Local	160,883	150,199	10,684	150,045

กลยุทธ์ S50M23

- พอร์ตวางแนวรอเปิด Long ที่ 923 จุด
วางเป้าหมายทำกำไรที่ 932 จุด และ 945 จุด ตัด
ขาดทุนกรณีหลุด 918 จุด

KTB



	Level 1	Level 2
Support	18.20	17.80
Resistance	18.40	18.70

KTB : ราคาปรับตัวขึ้นสร้างจุดสูงสุดใหม่ของรอบได้ มองราคากำลังอยู่ในรอบของการปรับตัวต่อเนื่อง วางแนวต้านรอทดสอบถัดไปที่ 18.40 บาทและหากผ่านไปได้จะเป็นการเปิด Upside

PTT



	Level 1	Level 2
Support	30	29.50
Resistance	31.75	32.50

PTT : ราคากำลังสร้างฐานที่บริเวณแนวรับ 29.50-30 บาท มองราคาแกว่งตัวสร้างฐานแบบ Sideway ออกด้านข้าง

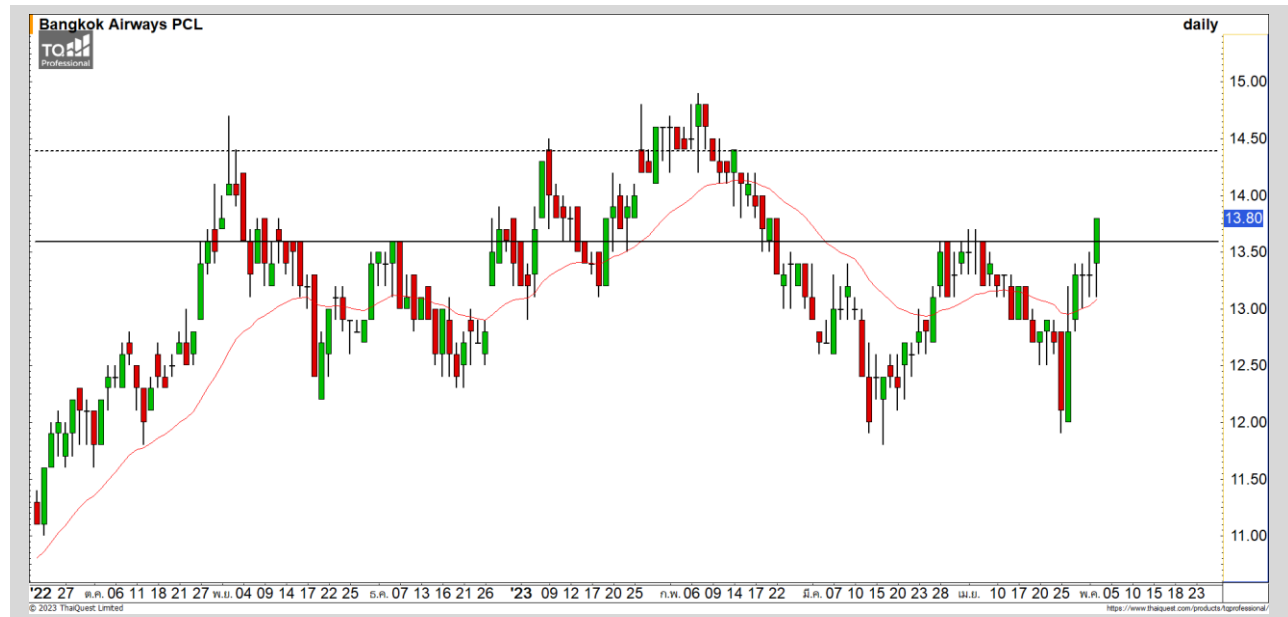
Momentum Trading

BA

Support | 13.60
Resistance | 14.20/14.80
Stop loss | 12.90

คำแนะนำระยะสั้น (BUY)

ราคาปรับตัวขึ้นผ่าน Neck Line ของรูปแบบ Double Bottoms ที่ 13.60 บาทขึ้นมา ดึงรอบของการปรับตัวต่อเนื่องเข้ามา วางแนวต้านถัดไปที่ 14.20 บาทและ 14.80 บาท



CRC

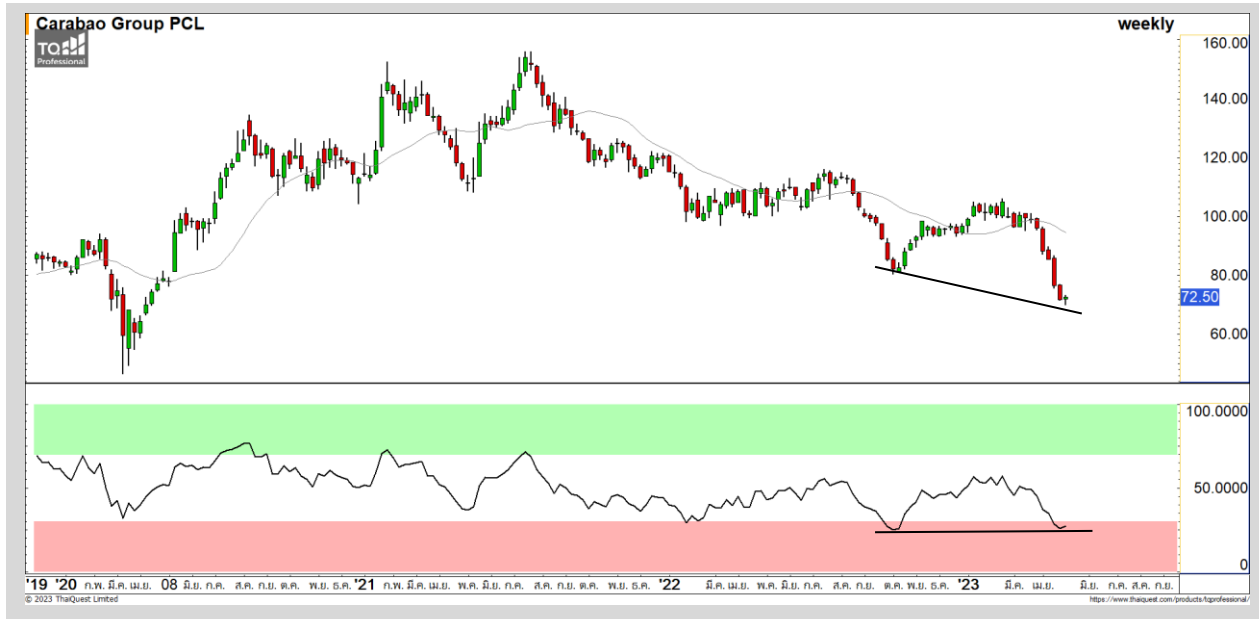
Support | 45
Resistance | 46.50/48
Stop loss | 44

คำแนะนำระยะสั้น (BUY)

ราคาปรับตัวขึ้นมาด้วยปริมาณการซื้อขายที่หนาแน่น ดึงรอบของการปรับตัวกลับเข้ามาอีกครั้ง วางแนวต้านถัดไปที่ 46.50 บาทและ 48 บาท



Swing Trading



Support	71.50
Resistance	75/77
Stop loss	69.50

คำแนะนำระยะสั้น (BUY)

ในภาพรายสัปดาห์ราคาเกิดสัญญาณกลับจาก Bullish Divergence มองราคามีโอกาสเจอจุดกลับตัวระยะสั้น วางแนวต้านถัดไปที่ 75 บาทและ 77 บาท

CBG



Support	3.66
Resistance	3.90/4.10
Stop loss	3.50

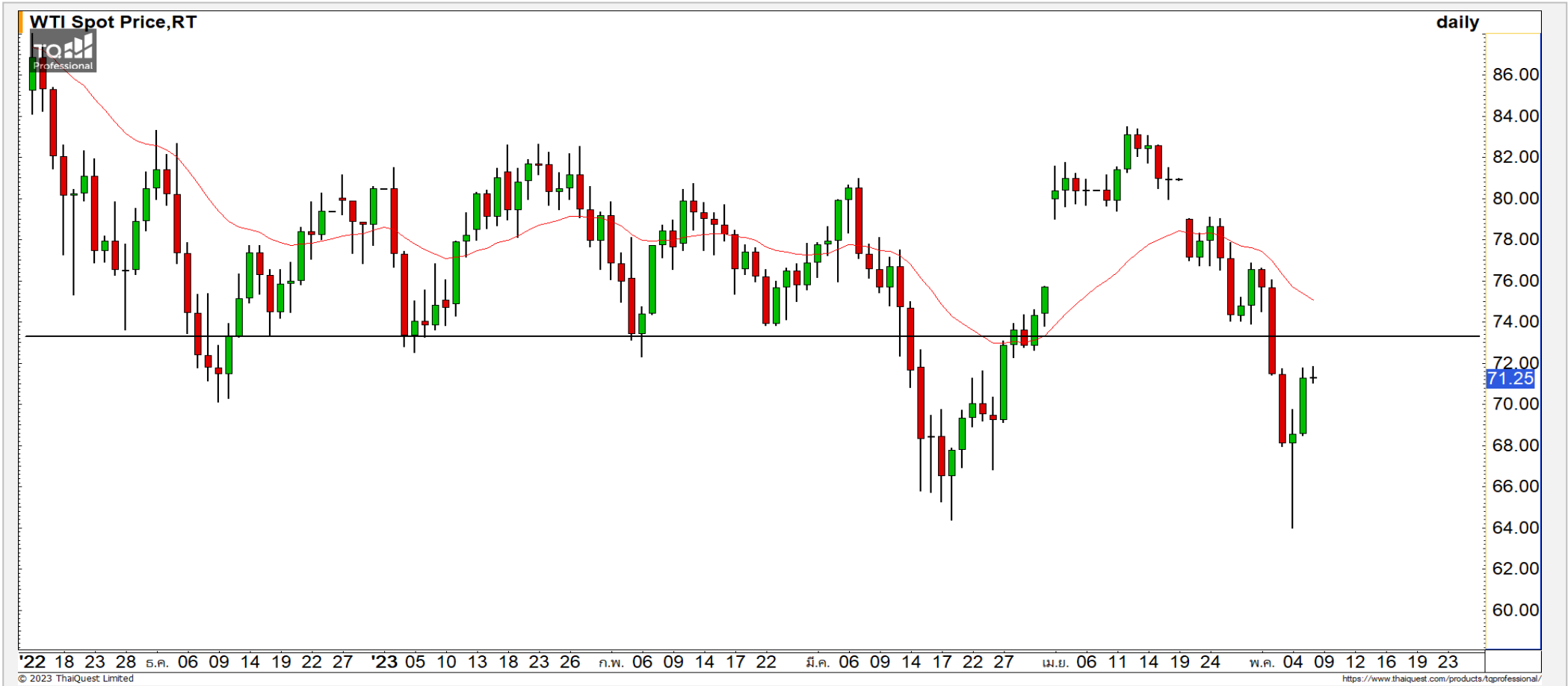
คำแนะนำระยะสั้น (BUY)

ราคาพักตัวลงมาทดสอบแนวรับ 3.66 บาท และมีแรงซื้อกลับเข้ามาเกิดเป็นแท่งเทียนรูปแบบ Hammer มองราคาเจอจุดกลับตัวระยะสั้น วางแนวต้านถัดไปที่ 3.90 บาท

GUNKUL

COMMODITY MARKET

Crude Oil (WTI)



แนวรับ

70

66

แนวต้าน

73

76.50

ราคาน้ำมันดิบ WTI กำลังฟื้นตัวกลับขึ้นมาจากแนวรับ 70 ดอลลาร์ มีแนวต้านแรกที่ 73 ดอลลาร์ มองราคาน้ำมันดิบมีโอกาสที่จะชะลอตัวที่บริเวณดังกล่าว

Gold Futures

เริ่มมีสัญญาณการฟื้นตัวขึ้นที่อ่อนแรง

ภาพทางเทคนิคของราคาทองคำฟื้นตัวขึ้นสร้างจุดสูงสุดใหม่ไปแตะระดับ 2080 ดอลลาร์ และพักตัวกลับลงมา เกิดสัญญาณ Bearish Divergence แสดงถึงราคาทองคำมีแรงซื้อที่อ่อนลง และมีโอกาสที่จะพักตัวสะสมกำลังอีกครั้ง วางแนวรับหลักที่บริเวณ 1980-2005 ดอลลาร์

คำแนะนำระยะสั้น GOM23

- พอร์ตว่างและ Wait and See

วันที่ 5 พ.ค. 2023
กองทุน SPDR ซื้อทองคำ 3.47 ตัน
ไว้ที่ระดับ 931.77 ตัน



	แนวรับ		แนวต้าน		
	2005	1980	2040	2060	
Contracts		Long	Short	Net	Net-YTD
Institution		4,128	3,151	977	-1,182
Foreign		41,269	29,556	11,713	18,024
Local		17,517	30,207	-12,690	-16,842

DISCLAIMER: รายงานฉบับนี้จัดทำโดยบริษัทหลักทรัพย์ ฟินันเซีย ไซรัส จำกัด (มหาชน) "บริษัท" ข้อมูลที่ปรากฏในรายงานฉบับนี้ถูกจัดทำขึ้นบนพื้นฐานของแหล่งข้อมูลที่เชื่อหรือควรเชื่อว่ามีที่น่าเชื่อถือ และความถูกต้อง อย่างไรก็ตามบริษัทไม่รับรองความถูกต้องครบถ้วนของข้อมูลดังกล่าว ข้อมูลและความคิดเห็นที่ปรากฏอยู่ในรายงานฉบับนี้อาจมีการเปลี่ยนแปลง แก้ไข หรือเพิ่มเติมได้ตลอดเวลาโดยไม่ต้องแจ้งให้ทราบล่วงหน้า บริษัทไม่มีความประสงค์ที่จะชักจูงหรือชี้ชวนให้ผู้ลงทุน ลงทุนซื้อหรือขายหลักทรัพย์ตามที่ปรากฏในรายงานฉบับนี้ รวมทั้งบริษัทไม่ได้รับประกันผลตอบแทนหรือราคาของหลักทรัพย์ตามข้อมูลที่ปรากฏแต่อย่างใด บริษัทจึงไม่รับผิดชอบความเสียหายใดๆ ที่เกิดขึ้นจากการนำข้อมูลหรือความเห็นในรายงานฉบับนี้ไปใช้ไม่ว่ากรณีใดก็ตาม ผู้ลงทุนควรศึกษาข้อมูลและใช้ดุลยพินิจอย่างรอบคอบในการตัดสินใจลงทุน

บริษัทขอสงวนลิขสิทธิ์ในข้อมูลและความคิดเห็นที่ปรากฏอยู่ในรายงานฉบับนี้ ห้ามมิให้ผู้ใดนำข้อมูลและความคิดเห็นในรายงานฉบับนี้ไปใช้ประโยชน์ คัดลอก ตัดแปลง ทำซ้ำ นำออกแสดงหรือเผยแพร่ต่อสาธารณชนไม่ว่าทั้งหมดหรือบางส่วน โดยไม่ได้รับอนุญาตเป็นลายลักษณ์อักษรจากบริษัทล่วงหน้า การลงทุนในหลักทรัพย์มีความเสี่ยง ผู้ลงทุนควรศึกษาข้อมูลและพิจารณาอย่างรอบคอบก่อนการตัดสินใจลงทุน

บริษัทหลักทรัพย์ ฟินันเซีย ไซรัส จำกัด (มหาชน) อาจเป็นผู้ดูแลสภาพคล่อง (Market Maker) และผู้ออกใบสำคัญแสดงสิทธิอนุพันธ์ (Derivative Warrants) บนหลักทรัพย์ AAV, ADVANC, AEONTS, AMATA, ANAN, AOT, AP, BANPU, BBL, BCH, BCP, BCPG, BDMS, BEAUTY, BEC, BEM, BGRIM, BH, BJC, BLAND, BPP, BTS, CBG, CENTEL, CHG, CK, CKP, COM7, CPALL, CPF, CPN, DELTA, DTAC, EA, EGCO, EPG, ERW, ESSO, GFPT, GLOBAL, GPSC, GULF, GUNKUL, HANA, HMPRO, INTUCH, IRPC, IVL, JAS, JMT, KBANK, KCE, KKP, KTB, KTC, LH, MAJOR, MBK, MEGA, MINT, MTC, ORI, OSP, PLANB, PRM, PSH, PSL, PTG, PTT, PTTEP, PTTGC, QH, RATCH, ROBINS, RS, SAWAD, SCB, SCC, SGP, SIRI, SPALI, SPRC, STA, STEC, SUPER, TASCOS, TCAP, THAI, THANI, TISCO, TKN, TMB, TOA, TOP, TPIPP, TRUE, TTW, TU, TVO, WHA และ SET50 Future โดยบริษัทฯ อาจจัดทำบทวิเคราะห์ของหลักทรัพย์อ้างอิงดังกล่าว ดังนั้น นักลงทุนควรศึกษารายละเอียดในหนังสือชี้ชวนของใบสำคัญแสดงสิทธิอนุพันธ์ดังกล่าวก่อนตัดสินใจลงทุน

หมายเหตุ: ประธานกรรมการของบริษัทหลักทรัพย์ ฟินันเซีย ไซรัส จำกัด (มหาชน) ดำรงตำแหน่งเป็นกรรมการของบริษัท ทรู คอร์ปอเรชั่น จำกัด (มหาชน)

Remark : FSS's Chairman is a TRUE's director.