

SET Index

ปรับตัวลงตามคาด แต่ยังไม่หลุดแนวรับสำคัญ

เมื่อวันศุกร์ที่ผ่านมา SET ปิดที่ระดับ

1417.21 จุด (-2.55 จุด)

ภาพกราฟราย 60 นาที มีการขึ้นสู่แนว

ต้านสำคัญ 1430 จุด ตั้งแต่เปิดตลาดตอน

เช้า ก่อนปรับตัวลงเพื่อลดความร้อนแรงใน

การขึ้นตามที่เราคาดการณ์ไว้ ในระยะสั้น

หากยังไม่หลุดจากแนวรับสำคัญบริเวณ

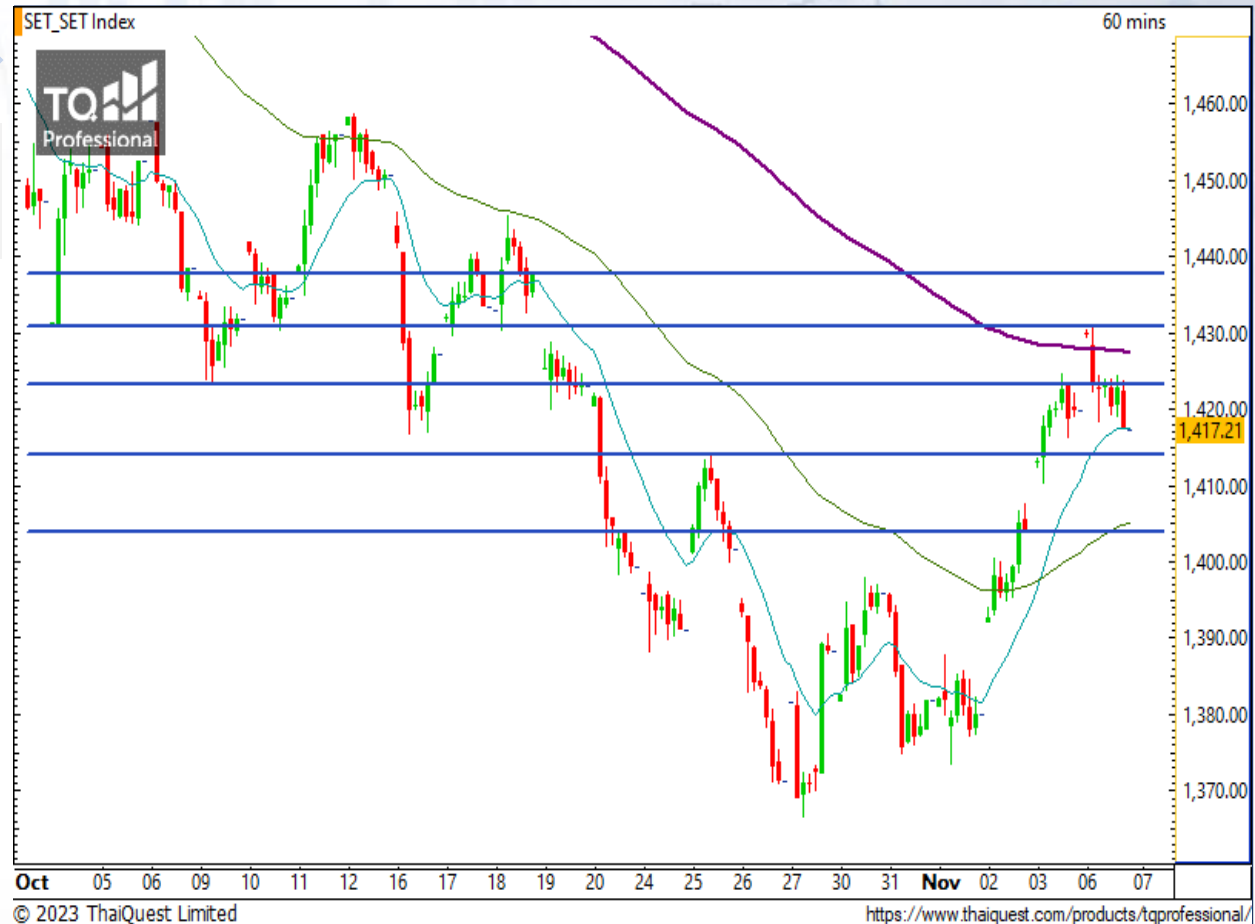
1414 จุด ถือว่ายังมีโมเมนตัมทางบวก มี

โอกาสแกว่งตัวออกข้างสักระยะเพื่อสะสม

พลังก่อนขึ้นทดสอบ 1430 จุด อีกครั้ง แต่

หากยืน 1414 จุด ไม่ไหว มีโอกาสลงมา

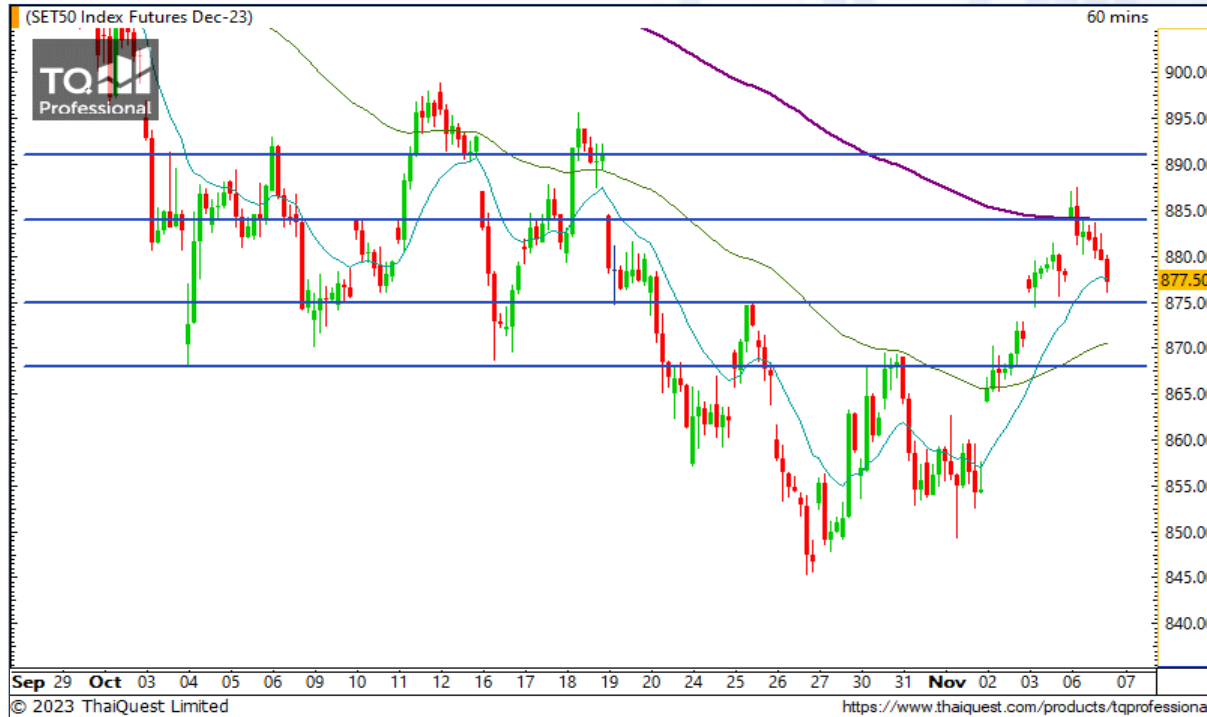
ปิด Gap ที่ 1404 จุด



Support : 1414 / 1404

Resistance : 1423 / 1430

CHART INSIGHT SET50 Index Futures



ขึ้นถึง 884 จุด ก่อนปรับตัวลง

6 พ.ย. 66 นักลงทุนต่างชาติ Short สุทธิ -14,050 สัญญา
 ค่า Basis ของ S50Z23 อยู่ที่ +1.16 จุด
 กราฟราย 60 นาที พุ่งขึ้นสู่นiveauต้านสำคัญ บริเวณ 884 จุด ตั้งแต่ช่วงเช้า ก่อนปรับตัวลง ตามที่เราคาดการณ์ไว้ ในระยะสั้น หากไม่หลุดแนวรับ 874 จุด จะมีโอกาสแกว่งตัวออกข้างสักระยะในกรอบ 874-884 จุด ก่อนเลือกทิศทางในรอบใหม่ แต่หากหลุด 874 ลงมา จะมีโอกาสลงไปหาแนวรับสำคัญบริเวณ 868-871 จุด

กลยุทธ์ SET50 Index Futures

พอร์ตวางแนะนำ เปิด Long บริเวณ 872 จุด เพื่อทำกำไรบริเวณ 884 จุด ตัดขาดทุนกรณีลงต่ำกว่า 868 จุด

Support	Resistance
874 / 868	884 / 891

Contracts	Long	Short	Net	YTD
Institution	31,902	28,818	+3,084	+56,395
Foreign	112,445	126,495	-14,050	-271,280
Local	114,522	103,556	+10,966	+214,885

CHART INSIGHT Momentum Trading

TU

Support 13.80
Resistance 14.50 / 15
Stop loss 13.60

คำแนะนำระยะสั้น (BUY)

กราฟล่อเบรกรูปแบบสามเหลี่ยมภาพใหญ่ มีโอกาสจบขาลงสูง ระยะสั้นมีแนวรับสำคัญ 13.80 บาท หากยืนได้ถือว่าภาพรวมมีโมเมนตัมเชิงบวกสูง



GFC

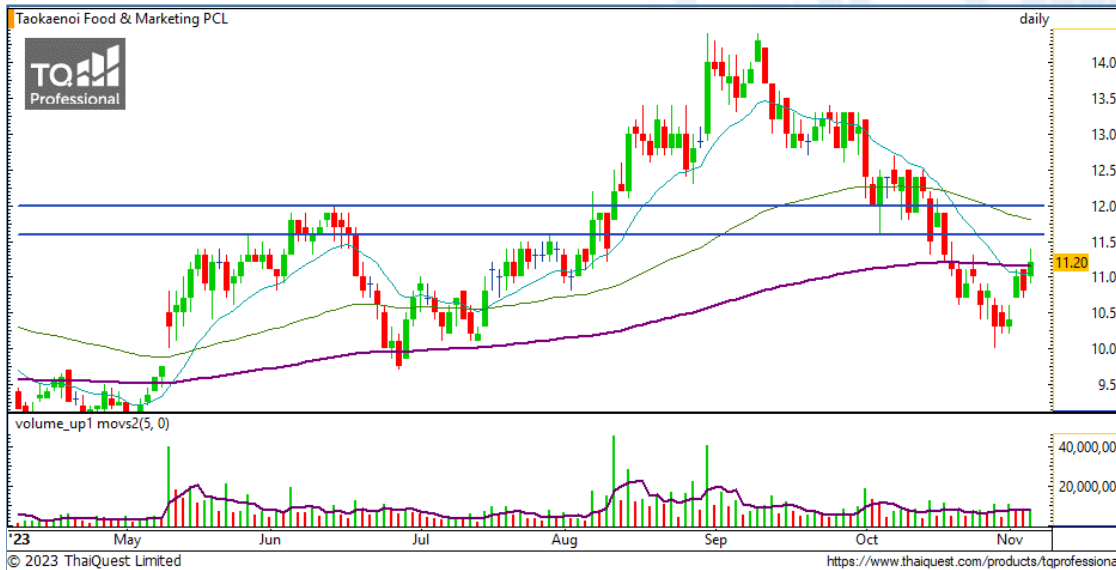
Support 11.10
Resistance 11.50 / 11.80
Stop loss 10.90

คำแนะนำระยะสั้น (BUY)

กราฟเบรกรูปแบบสามเหลี่ยมใหญ่ใน Timeframe 60 นาที มีโอกาสขึ้นต่อเนื่องเป็นขาขึ้นรอบใหม่ วางแนวต้านแรกทดสอบบริเวณ 11.50-11.80 บาท



CHART INSIGHT | Swing Trading



TKN

Support	11
Resistance	11.60 / 12
Stop loss	10.80

คำแนะนำระยะสั้น (BUY)

กราฟกลับตัวขึ้นยืนเหนือ MA200 ลุ้นฟื้นตัวได้ต่อเนื่อง มองเป้าทำกำไรที่ 11.60 และ 12 บาท ตัดขาดทุนหากลงต่ำกว่า 10.80 บาท



MTW

Support	2.12
Resistance	2.22 / 2.32
Stop loss	2.08

คำแนะนำระยะสั้น (BUY)

กราฟกลับตัวขึ้นยืนเหนือ MA ระยะสั้น มีโอกาสรีบาวด์ขึ้น ต่อเนื่องจากลงมาค่อนข้างลึก มองแนวต้านสำคัญระยะสั้นที่ 2.22 และ 2.32 บาท

CHART INSIGHT Commodity Market



Support

80 / 77

Resistance

83 / 87

ราคาน้ำมันดิบ WTI ยังแกว่งตัวที่แนวรับจากเส้น MA200 บริเวณ 80-81 ดอลลาร์ ซึ่งถือเป็นแนวรับสุดท้ายของทิศทางขาขึ้น ในระยะสั้น มีโอกาสลงสู่แนวรับจากฐานรอบก่อนซึ่งเป็นตัวเลขสำคัญ คือ Fibonacci 61.8% บริเวณ 77 ดอลลาร์

CHART INSIGHT | Gold Futures



ปรับตัวลงแรงตามคาดการณ์

ภาพทางเทคนิคราคาทองคำราย 60 นาที เป็นไปตามที่เราคาดการณ์ไว้ คือมีการดึงไปที่ระดับเส้นค่าเฉลี่ยระยะสั้นถึงกลาง ก่อนปรับตัวลงแรงหลุดเส้นค่าเฉลี่ยระยะยาว ลงสู่แนวรับ 1975 ดอลลาร์ ในระยะสั้น อาจมีการดึงตัวขึ้น แต่ยังคงมองในลักษณะเดิมคือดึงเพื่อลงต่อ

กลยุทธ์ Gold Futures

พอร์ต Short ต้นทุน 1987 ดอลลาร์ ถึงเป้าหมายกำไรที่ 1975 ดอลลาร์ แล้ว เป้าหมายถัดไป 1970 ดอลลาร์ ปัดรักษากำไรหากขึ้นเกินกว่า 1978 ดอลลาร์

Support	Resistance
1975 / 1969	1980 / 1985

Contracts	Long	Short	Net	YTD
Institution	4,546	2,821	+1,725	+253
Foreign	40,100	41,819	-1,719	+4,617
Local	24,929	24,935	-6	-4,870

วันที่ 6 พ.ย. 2023

กองทุน SPDR ซื้อทองคำ 4.33 ตัน

ถือครองทองคำล่าสุดที่ 867.57 ตัน

DISCLAIMER: รายงานฉบับนี้จัดทำโดยบริษัทหลักทรัพย์ ที่ปรึกษาการลงทุน เอฟ เอส เอส อินเตอร์เนชั่นแนล จำกัด "บริษัท" ข้อมูลที่ปรากฏในรายงานฉบับนี้ถูกจัดทำขึ้นบนพื้นฐานของแหล่งข้อมูลที่เชื่อหรือควรเชื่อว่ามีที่น่าเชื่อถือ และ/หรือมีความถูกต้อง อย่างไรก็ตามบริษัทไม่รับรองความถูกต้องครบถ้วนของข้อมูลดังกล่าว ข้อมูลและความเห็นที่ปรากฏอยู่ในรายงานฉบับนี้อาจมีการเปลี่ยนแปลง แก้ไข หรือเพิ่มเติมได้ตลอดเวลาโดยไม่ต้องแจ้งให้ทราบล่วงหน้า บริษัทไม่มีความประสงค์ที่จะชักจูงหรือชี้ชวนให้ผู้ลงทุน ลงทุนซื้อหรือขายหลักทรัพย์ตามที่ปรากฏในรายงานฉบับนี้ รวมทั้งบริษัทไม่รับประกันผลตอบแทนหรือราคาของหลักทรัพย์ตามข้อมูลที่ปรากฏแต่อย่างใด บริษัทจึงไม่รับผิดชอบต่อความเสียหายใดๆ ที่เกิดขึ้นจากการนำข้อมูลหรือความเห็นในรายงานฉบับนี้ไปใช้ไม่ว่ากรณีใดก็ตาม ผู้ลงทุนควรศึกษาข้อมูลและใช้ดุลยพินิจอย่างรอบคอบในการตัดสินใจลงทุน

บริษัทของสงวนลิขสิทธิ์ในข้อมูลและความเห็นที่ปรากฏอยู่ในรายงานฉบับนี้ ห้ามมิให้ผู้ใดนำข้อมูลและความเห็นในรายงานฉบับนี้ไปใช้ประโยชน์ คัดลอก ตัดแปลง ทำซ้ำ นำออกแสดงหรือเผยแพร่ต่อสาธารณชนไม่ว่าทั้งหมดหรือบางส่วน โดยไม่ได้รับอนุญาตเป็นลายลักษณ์อักษรจากบริษัทล่วงหน้า การลงทุนในหลักทรัพย์มีความเสี่ยง ผู้ลงทุนควรศึกษาข้อมูลและพิจารณาอย่างรอบคอบก่อนการตัดสินใจลงทุน

บริษัทหลักทรัพย์ ฟินันเซีย ไซรัส จำกัด (มหาชน) อาจเป็นผู้ดูแลสภาพคล่อง (Market Maker) และผู้ออกใบสำคัญแสดงสิทธิอนุพันธ์ (Derivative Warrants) บนหลักทรัพย์ AAV, ADVANC, AEONTS, AMATA, ANAN, AOT, AP, BANPU, BBL, BCH, BCP, BCPG, BDMS, BEAUTY, BEC, BEM, BGRIM, BH, BJC, BLAND, BPP, BTS, CBG, CENTEL, CHG, CK, CKP, COM7, CPALL, CPF, CPN, DELTA, DTAC, EA, EGCO, EPG, ERW, ESSO, GFPT, GLOBAL, GPSC, GULF, GUNKUL, HANA, HMPRO, INTUCH, IRPC, IVL, JAS, JMT, KBANK, KCE, KKP, KTB, KTC, LH, MAJOR, MBK, MEGA, MINT, MTC, ORI, OSP, PLANB, PRM, PSH, PSL, PTG, PTT, PTTEP, PTTGC, QH, RATCH, ROBINS, RS, SAWAD, SCB, SCC, SGP, SIRI, SPALI, SPRC, STA, STEC, SUPER, TASCOS, TCAP, THAI, THANI, TISCO, TKN, TMB, TOA, TOP, TPIPP, TRUE, TTW, TU, TVO, WHA และ SET50 Future โดยบริษัทฯ อาจจัดทำบทวิเคราะห์ของหลักทรัพย์อ้างอิงดังกล่าว ดังนั้น นักลงทุนควรศึกษารายละเอียดในหนังสือชี้ชวนของใบสำคัญแสดงสิทธิอนุพันธ์ดังกล่าวก่อนตัดสินใจลงทุน