



Globlex Group

7 March 2023

# AFTERNOON CALL ACTION NOTES

By Globlex Research Department

## ดัชนี SET ปิดภาคเช้า

Close	1,619.77	Value	30,963 ลบ.
Change	+12.89	%Change	+0.80%

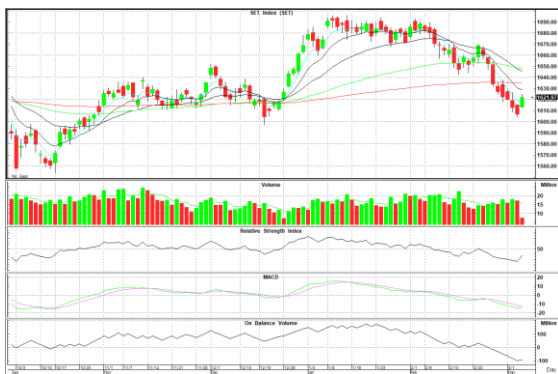
### สรุปภาวะตลาดภาคเช้า

ตลาดหุ้นในภาคเช้า ดัชนีฟื้นตัวแรง หลังจากที่มีปรับตัวลงมาอย่างต่อเนื่อง ในช่วงก่อนหน้า แรงซื้อมาจากหุ้นกลุ่มพลังงาน อิเล็กทรอนิกส์ และค้าปลีก โดยกระทรวงพาณิชย์ เผย CPI เดือนก.พ. ขยายตัว 3.79% YoY ดีกว่าที่ตลาดคาดว่าขยายตัว 4.1-4.2% ส่งผลให้ดัชนี SET Index ปิดตลาดที่ 1,619.77 จุด +12.89 จุด +0.80% มูลค่าการซื้อขาย 30,964 ลบ.

### แนวโน้มภาคบ่าย

คาดดัชนีในภาคบ่ายยืนในแดนบวกเนื่องจากมีแรงซื้อเข้ามาในกลุ่ม ELECTRONIC CONSTRUCTION MATERIAL และ CONSTRUCTION เป็นตัวหนุนดัชนี โดยดัชนีดีดตัวขึ้นจากภาวะ Oversold ประกอบกับค่าเงินบาทที่แข็งค่าขึ้นสนับสนุนการรีบาต

แนวรับ 1,615 แนวต้าน 1,625



## Technical Insight

**MINT** รับ 32.00 บาท / ต้าน 34.75-38.00 บาท / Cut loss 31.00 บาท

ราคาปิด 33.75 บาท

ติดตัวกลับมายืนเหนือเส้น EMA ระยะสั้น โดยมี Volume สะสม และ MACD วกตัวหา Signal Line หากผ่าน High เดิมที่ 34.75 บาท จะมีต้านถัดไปแถว 38.00 บาท

**KLINIQ** รับ 40.25 บาท / ต้าน 43.00-45.75 บาท / Cut loss 40.00 บาท

ราคาปิด 41.50 บาท

ทำแท่งเทียนเขียวยาวเป็นสัญญาณบวก พร้อม Volume เริ่มกระตุก และ MACD ส่งสัญญาณ Bullsish หากผ่านต้านแรกที่ 43.00 บาท ลุ้นทดสอบ High ที่ 45.75 บาท

### ข่าวสำคัญช่วงเช้า

- ภาวะตลาดเงินบาท: เปิด 34.55 ให้กรอบวันนี้ 34.40-34.65 จับตาตัวเลขเงินเพื่อไทย-ถ้อยแถลงเฟด
- พาณิชย์ เผย CPI เดือนก.พ. ขยายตัว 3.79% YoY จากตลาดคาด 4.1-4.2% ต่ำสุดรอบ 13 เดือนตามราคาพลังงาน-อาหารสด
- พาณิชย์ คาดเงินเพื่อไตรมาส 1/66 ไม่เกิน 4% ชี้เงินเพื่อเป็นขาลง คาด H2/66 มีโอกาสเห็นใกล้เคียง 0%
- สรท.คงคาดการณ์ส่งออกปีนี้ได้ 1-2% แม้ม.ค.หดตัว คาดทยอยฟื้น H2/66
- KGEN เพิ่มทุนขาย RO 5:1 ที่ 1 บ.พร้อมแจกวอร์แรนต์ผด.เดิม 3:1 ราคาใช้สิทธิ 2 บ.
- WHAUP ทุ่ม 1.85 หมื่นล้านลุยขยายพอร์ต Renewable ใน-นอกนิคมฯทั้งไทย-เวียดนามใน 5 ปี

ที่มา : สำนักข่าวอินโฟเควสท์

นักวิเคราะห์ 02-6725999  
 วิลาสินี บุญมาสูงทรง ext.5937  
 วิษเรนทร์ จงยรรยง ext.5936  
 ณัฐวุฒิ วงศ์เยาวรักษ์ ext.5805  
 สลักบุญ วงศ์อัครเดช ext.7287

ผู้ช่วยนักวิเคราะห์  
 ปณชัย กฤตธนชัย