



Globlex Group

6 October 2023

AFTERNOON CALL ACTION NOTES

By Globlex Research Department

ดัชนี SET ปิดภาคเช้า

Close	1,449.26	Value	17,101 ลบ.
Change	-3.29	%Change	-0.23%

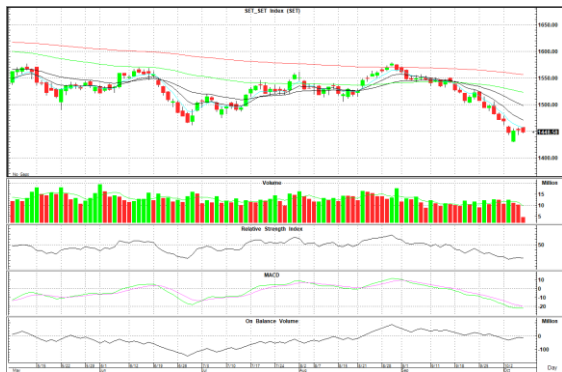
สรุปภาวะตลาดภาคเช้า

ตลาดหุ้นในภาคเช้า ดัชนีเคลื่อนไหวในแดนลบเป็นส่วนใหญ่ จากแรงขายหุ้นกลุ่มพลังงาน และอิเล็กทรอนิกส์ นักลงทุนติดตามตัวเลขจ้างงานนอกภาคเกษตรเดือนก.ย. ของสหรัฐฯ ที่จะรายงานในคืนนี้ เพื่อประเมินทิศทางอัตราดอกเบี้ยของเฟด ส่งผลให้ดัชนี SET Index ปิดตลาดที่ 1,449.26 จุด -3.29 จุด -0.23% มูลค่าการซื้อขาย 17,102 ลบ.

แนวโน้มภาคบ่าย

ดัชนีแกว่งตัว Sideway เนื่องจากยังขาดปัจจัยใหม่และนักลงทุนยังกังวลเรื่อง Fund Flow ไหลออก อีกทั้งชะลอการลงทุนเนื่องจากใกล้หยุดสุดสัปดาห์

แนวรับ 1,440 จุด แนวต้าน 1,455 จุด



Technical Insight

JMART รับ 23.20 บาท / ต้าน 26.00 – 28.00 บาท / Cut loss 23.00 บาท

ราคาปิด 24.00 บาท

กลับมาขึ้นเหนือเส้นค่าเฉลี่ยระยะกลาง โดยมี Volume เข้าสองวันติด และ MACD เพิ่งพลิกตัด Signal Line หากผ่าน EMA-200 ที่ 26.00 บาท จะมีต้านถัดไป 28.00 บาท

CPN รับ 62.50 บาท / ต้าน 65.00 – 67.00 บาท / Cut loss 62.00 บาท

ราคาปิด 64.25 บาท

ไต่ระดับขึ้นจาก Bottom พร้อม Volume สนับสนุน และ Slow Sto. เพิ่งส่งสัญญาณบวกหมุน หากผ่าน EMA-25 ที่ 65.00 บาท ลุ้นทดสอบ EMA-200 ที่ 67.00 บาท

ข่าวสำคัญช่วงเช้า

- ภาวะตลาดเงินบาท: เปิด 36.96 ทรงตัวจากวานนี้ จับตาตัวเลขจ้างงานสหรัฐฯคืนนี้
- ปธ.เฟดชานพรานซิสโกขึ้นบอนด์ยีลด์พุ่งแรงอาจหนุนเฟดหยุดขึ้นดอกเบี้ย
- ภาคครัวเรือนญี่ปุ่นลดการใช้จ่ายติดต่อกันเดือนที่ 6 เหตุราคาสินค้าพุ่ง
- ราคาน้ำมันโลกจ่อร่วงลงแตะ \$60/บาร์เรลภายในปี 2570 เหตุดีมานด์อืดตัว
- ตลาดหุ้นเอเชียปิดเช้าบวก ก่อนสหรัฐฯเผยข้อมูลจ้างงานคืนนี้
- FETCO เปิดดัชนีเชื่อมั่นนลท. 3 เดือนข้างหน้า กลับสู่เกณฑ์ "ทรงตัว" คาดหวังมาตรการกระตุ้นศก.
- VGI พุ่ง ตอบรับแนวโน้มธุรกิจโฆษณาดีขึ้น-ธุรกิจร่วมทุนส่งสัญญาณฟื้น

ที่มา : สำนักข่าวอินโฟเควสท์

นักวิเคราะห์ 02-6725999
 วิลาสินี บุญมาสูงทรง ext.5937
 วิษเรนทร์ จงยรรยง ext.5936
 ณัฐวุฒิ วงศ์เยาวรักษ์ ext.5805
 สลักบุญ วงศ์อัครเดช ext.7287

ผู้ช่วยนักวิเคราะห์
 ปณชัย กฤตธนชัย