



Globlex Group

4 October 2023

# AFTERNOON CALL ACTION NOTES

By Globlex Research Department

## ดัชนี SET ปิดภาคเช้า

Close	1,452.33	Value	30,212 ลบ.
Change	+5.03	%Change	+0.35%

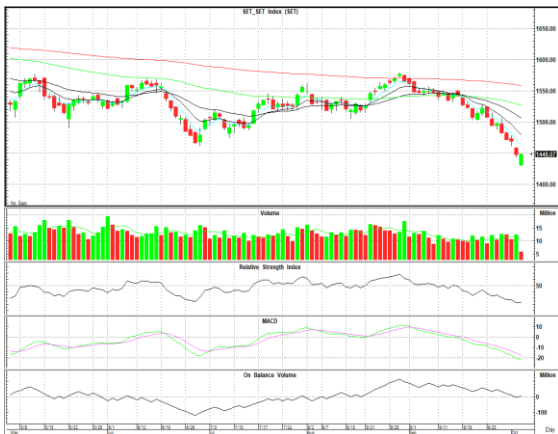
### สรุปภาวะตลาดภาคเช้า

ตลาดหุ้นในภาคเช้า ดัชนีเปิดลงในแดนลบ รวบรวม -17 จุด ซึ่งเป็นจุดต่ำสุดในช่วงเช้า หลังจากนั้นดัชนีทยอยฟื้นตัวกลับมาในแดนบวก มีแรงซื้อในหุ้นกลุ่มค้าปลีก ธนาคาร ส่วนหุ้นกลุ่มท่องเที่ยวเผชิญแรงขาย จากเหตุการณ์ชายวัย 14 ปีก่อเหตุยิงผู้อื่นเสียชีวิตและบาดเจ็บกลางศูนย์การค้าสยามพารากอนเมื่อวานนี้ ส่งผลให้ดัชนี SET Index ปิดตลาดที่ 1,452.33 จุด +5.03 จุด +0.35% มูลค่าการซื้อขาย 30,212 ลบ.

### แนวโน้มภาคบ่าย

ดัชนีรีบาวด์ตามปัจจัยทางเทคนิคที่เข้าสู่ภาวะ Oversold โดยได้แรงหนุนจากหุ้นกลุ่ม BANK COMMERCE ENERGY และ HEALTH อย่างไรก็ตามเงินบาทที่อ่อนค่าสู่ 37.14 บาทต่อดอลลาร์ยังเป็นปัจจัยกดดันต่อดัชนี

แนวรับ 1,440 จุด แนวต้าน 1,460 จุด



## Technical Insight

**PR9** รับ 17.30 บาท / ต้าน 17.90 - 18.20 บาท / Cut loss 17.10 บาท

ราคาปิด 17.60 บาท

ปิดสร้างแท่งเทียนเขียวพร้อมมวลลุ่มที่เพิ่มขึ้นสอดคล้องกับการสร้างฐานติดต่อกันกว่า 5 เดือน อีกทั้งค่าสัญญาณ MACD และ RSI ที่ชี้ขึ้นสนับสนุนทิศทางทำให้มีโอกาสปรับตัวขึ้นต่อ

**BCH** รับ 20.10 บาท / ต้าน 20.60 - 20.90 บาท / Cut loss 20.00 บาท

ราคาปิด 20.40 บาท

ปรับตัวขึ้นสร้าง Higher High พร้อมมวลลุ่มที่เพิ่มขึ้น สอดคล้องกับค่าสัญญาณ MACD และ RSI ที่ชี้ขึ้นสนับสนุนทิศทางทำให้มีโอกาสปรับตัวขึ้นต่อได้

### ข่าวสำคัญช่วงเช้า

- เงินบาทเปิด 37.06 แนวโน้มยังอ่อนค่า ดอลลาร์แข็งค่ากดดัน-จับตา Flow
- ยอดขายรถยนต์ใหม่สหรัฐพุ่งใน Q3/66 ท่ามกลางการประท้วงของแรงงานในอุตสาหกรรมยานยนต์
- ยอดต่างชาติซื้อสังหาริมทรัพย์ญี่ปุ่นพุ่ง 45% ในครั้งแรกของปี 66
- "เยลเลน" มั่นใจแนวโน้มเศรษฐกิจสหรัฐยังสดใส เงินเพื่อส่งสัญญาณชะลอตัว
- ผู้ว่าธปท. ยืนยันไม่กำหนดระดับค่าเงินบาท ฟันกลไกตลาด
- หุ้นกลุ่มท่องเที่ยวร่วงรับ Sentiment ลบ หลังเกิดเหตุยิงในสยามพารากอน
- RS จัดโครงสร้างกลุ่มธุรกิจคอมพิวเตอร์ใหม่ คาดโตแรงแบบคู่ขนาน มั่นใจ Q3/66 โตเด่นตามเป้า
- HENG รุกขยายธุรกิจโรงรับจำนำในเวียดนาม

ที่มา : สำนักข่าวอินโฟเควสท์

นักวิเคราะห์ 02-6725999

วิลาสินี บุญมาสูงทรง ext.5937

วัชรินทร์ จงยรรยง ext.5936

ณัฐวุฒิ วงศ์เยาวรักษ์ ext.5805

สลักบุญ วงศ์อัครเดช ext.7287

ผู้ช่วยนักวิเคราะห์

ปณชัย กฤตธนชัย