

MARKET TALK

กลยุทธ์การลงทุน



ยังต้องไต่คลื่นต่อ แต่ยังมีพอมองเห็นฝั่ง

เชื่อว่า SET Index ยังอยู่ในภาวะที่ผันผวนต่อ ประเมินกรอบการเคลื่อนไหววันนี้ ช่วง 1430 - 1460 จุด การฟื้นตัวระยะสั้นยังเกิดได้ยาก สำหรับหุ้น Top Pick วันนี้เลือก ADVANC, COM7 และ PLANB

ASPS TOP PICKS

Top Picks	Close	Fair value	Upside	2023F			
				EPS	PER	PBV	Div yield
(B)	(B)	(B)	(%)	(B)	(X)	(X)	(%)
ADVANC	226.00	243.00	7.5%	9.48	23.85	7.52	3.6%
COM7	31.25	35.50	13.6%	1.42	21.93	8.42	2.7%
PLANB	8.45	9.80	16.0%	0.21	39.94	4.39	1.5%

WORLD OF TECHNICAL

- การไหลของตลาดฯ แย่กว่าที่คาด หลุด Low มี.ย. ที่ผ่านมา ณ 1460 จุด และติดราย ชม. จำกัด ทำให้ภาพทั้งหมดเป็นลบ แนวรับ Downtrend ตั้งแต่ ก.พ. 2018 ช่วง 1430-1435 จุด หากหลุดอีก จะเจอ Low ที่ 1400 จุด
- ไม่มีทางเลือก ดัชนีควรฟื้นกลับไป 1460 จุดเป็นอย่างน้อย

SET Index	แนวรับ		แนวต้าน	
	เปิดสถานะ: (B)	เป้าทำกำไร (B)	เปิดสถานะ: (B)	เป้าทำกำไร (B)
Technical Buy : PLANB	8.60	9.05	8.35	
Technical Buy : PR9	17.00	17.80	16.60	

STATISTICS WATCH

- Short-Sell
- Stock & Warrants Update
- Top20 NVDR Update
- Turnover List & Trading Alert
- Cyclical Watch
- Calendar

🕒 4 ตุลาคม 2566

ดัชนีตลาดหุ้น

	ล่าสุด	-1D	-1W
ไทย (SET)	1,447.3	-1.5	-1.6
จีน (SHCOMP)	3,110.5	0.0	0.3
ฮ่องกง (HSI)	17,331.2	-2.7	-0.8
ญี่ปุ่น (NIKKEI225)	31,237.9	-1.6	-3.3
ฝรั่งเศส (CAC40)	6,997.1	-1.0	-1.1
เยอรมัน (DAX)	15,085.2	-1.1	-1.1
ดาวโจนส์ (DJI)	33,201.0	-1.3	-2.0
เอส แอนด์ พี 500(SPX)	4,324.3	0.0	0.2

ที่มา: TQ professional

ราคาสินค้าโภคภัณฑ์

	ล่าสุด	-1D	-1W
ตลาด Spot			
West Texas (US\$/บาร์เรล)	88.8	0.0	-1.7
Brent (US\$/บาร์เรล)	91.0	0.6	-1.6
น้ำมันดูไบ (US\$/บาร์เรล)	93.3	0.0	0.3
Baltic Dry Index	1,780.0	2.5	5.1
ทองคำ (US\$/toz)	1,822.6	-0.3	-4.1
ทองคำแท่ง (บาท)	32,050.0	-0.3	-2.6
LME Zinc (US\$/ตัน)	2,617.0	0.0	3.6
Palm oil (US\$/mt ton)	773.5	-1.6	-1.4
Soybean (US\$/Bushel)	1.0	-3.8	-10.7
Steel-HRC	785.0	0.0	12.6
Sugar (US\$/ถุง 50 กก)	701.7	0.0	-1.3

ที่มา: TQ professional

ยอดซื้อ-ขายสุทธิของนักลงทุนต่างชาติในตลาดหุ้นเอเชีย

(ล้านบาท)

	ล่าสุด	-1W	YTD
Thailand	-73.6	-186.1	-188.5
Indonesia	-76.7	11.5	6,752.5
S. Korea	-186.7	-680.4	-26,242.2
Taiwan	-95.5	-2,848.3	-60,309.2

ยอดซื้อ-ขายสุทธิของนักลงทุนแต่ละประเภท

(ล้านบาท)

	ล่าสุด	-1D	-1W
นักลงทุนต่างชาติ	-4,440	-670	-789
สถาบันในประเทศ	348	492	-38
นักลงทุนรายย่อย	4,443	288	1,698
บัญชีบริษัทหลักทรัพย์	-351	-110	-872

ตลาดเงิน

อัตราดอกเบี้ยอ้างอิง		ดอกเบี้ยเงินฝากและเงินยืม	
ดอกเบี้ยเฟด	5.00%	ออมทรัพย์	0.35%
อาร์ ที 1 วัน	2.50%	ประจำ 3 เดือน	0.95%
		ประจำ 1 ปี	1.35%
ผลตอบแทนพันธบัตรรัฐบาลไทย			
6 เดือน	2.41%	MLR	3.85%
1 ปี	2.46%	MOR	7.30%
3 ปี	2.63%		
5 ปี	2.78%		
10 ปี	3.24%		

ที่มา: thaibma, BBL

MARKET TALK

กลยุทธ์การลงทุน



ยังต้องไต่คลื่นต่อ แต่ยังมีพอมองเห็นฝั่ง

SET Index วันนี้ปรับตัวลดลงแรงอีกครั้ง เริ่มจากความกังวลเรื่องเงินบาทอ่อนทะลุ 37 บาท/USD ตามด้วยราคาน้ำมันที่ปรับลง และแรงเหวี่ยงตามกลไกตลาด ทั้งนี้ประเมินว่าภาวะความผันผวนและแกว่งตัวลดลงของ SET Index ยังไม่จบลง โดยวันนี้อาจมีแรงกดดันจากตลาดหุ้นสหรัฐฯ ที่ปรับลดลงแรง อย่างไรก็ตามในระยะถัดไปมองว่ายังมีโอกาสที่จะเห็นการสร้างฐานและปรับตัวขึ้นได้ แรงขับเคลื่อนมาจาก Valuation ของตลาดหุ้นบ้านเราน่าดึงดูดเมื่อเทียบกับตลาดหุ้นอื่น ทั้งนี้มองผ่าน Market Earinig Yield Gap ที่ยังกว้างกว่า 3% เทียบกับ Nasdaq ที่ติดลบ ส่วนเงินบาทที่ปัจจุบันอ่อนค่าต่ำกว่า 37 บาท/USD เชื่อว่าน่าจะค่อยๆ เห็นพัฒนาการทางบวก ตามการฟื้นตัวของเศรษฐกิจที่จะเห็นชัดเจนตั้งแต่ 2H66 และต่อเนื่องในปี 2567 จากมาตรการกระตุ้นเศรษฐกิจที่มีผลในทางปฏิบัติ เชื่อว่า SET Index ยังอยู่ในภาวะที่ผันผวนต่อ ประเมินกรอบการเคลื่อนไหววันนี้ ช่วง 1430 – 1460 จุด การฟื้นตัวระยะสั้นยังเกิดได้ยาก สำหรับหุ้น Top Pick วันนี้เลือก ADVANC, COM7 และ PLANB



4 ตุลาคม 2566

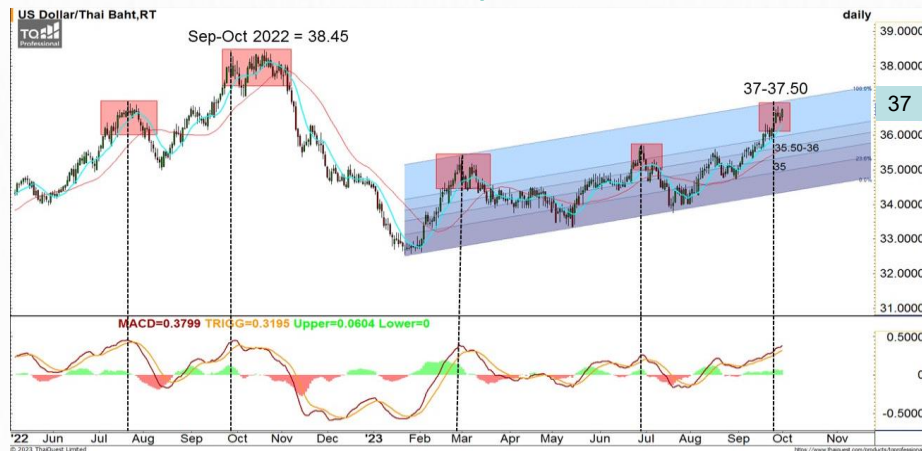
SUPPORT & RESISTANCE

แนวรับ	1,430-1,435 จุด
แนวต้าน	1,460-1,468 จุด

TOP PICKS

ADVANC	FV@B 243.00
COM7	FV@B 35.50
PLANB	FV@B 9.80

เงินบาทอ่อนค่าทะลุ 37 บาท/USD



ที่มา: TQ Professional, สายงานวิจัย บล. เอเชีย พลัส

RESEARCH DIVISION

บริษัทหลักทรัพย์ เอเชีย พลัส
 เกิดศักดิ์ ทวีธีระธรรม
 นักวิเคราะห์ปัจจัยพื้นฐานด้านตลาดทุน และทางเทคนิค
 เลขทะเบียนนักวิเคราะห์: 004132
 ภาธร เตียรณปราโมทย์
 นักวิเคราะห์ปัจจัยพื้นฐานด้านหลักทรัพย์
 เลขทะเบียนนักวิเคราะห์: 075365
 ภาวิต ภัทรภาพค์
 นักวิเคราะห์ปัจจัยพื้นฐานด้านหลักทรัพย์
 เลขทะเบียนนักวิเคราะห์: 117985
 สิริลักษณ์ พันธวงศ์
 ผู้ช่วยนักวิเคราะห์

ข้อมูลในเอกสารฉบับนี้ รวบรวมมาจากแหล่งข้อมูลที่น่าเชื่อถือ อย่างไรก็ดี บริษัทหลักทรัพย์ เอเชีย พลัส จำกัด ไม่สามารถที่จะยืนยันหรือรับรองความถูกต้องของข้อมูลเหล่านี้ได้ ไม่ว่าประการใดๆ บทวิเคราะห์ในเอกสารนี้ จัดทำขึ้นโดยอ้างอิงหลักเกณฑ์ทางวิชาการเกี่ยวกับหลักการวิเคราะห์ และมีได้เป็นการชี้นำ หรือเสนอแนะให้ซื้อหรือขายหลักทรัพย์ใดๆ การตัดสินใจหรือขายหลักทรัพย์ใดๆ ของผู้อ่าน ไม่ว่าจะเกิดจากการอ่านบทความในเอกสารนี้หรือไม่ก็ตาม ล้วนเป็นผลจากการใช้วิจารณญาณของผู้อ่าน โดยไม่มีส่วนเกี่ยวข้องกับหรือผูกพันใดๆ กับ บริษัทหลักทรัพย์ เอเชีย พลัส จำกัด ไม่ว่ากรณีใด



MARKET TALK

กลยุทธ์การลงทุน

Bond Yield สหรัฐฯ ปรับตัวขึ้นแรง หุ่น Dollar Index แฉงค่า กดดันค่าเงินประเทศอื่นๆอ่อนลง

วานนี้ตลาดหุ้นสหรัฐฯปรับตัวลงทุกดัชนี ทั้ง Dowjones S&P และ Nasdaq รว 1.3%-1.9% หลังนักลงทุนกังวลว่า Fed มีโอกาสที่จะใช้นโยบายทางการเงินเชิงรุกต่อไป โดยมีปัจจัยสนับสนุน 2 ประเด็น คือ

1. สหรัฐฯเผยตัวเลขเปิดรับสมัครงานสูงกว่าคาด ในเดือนส.ค.66 อยู่ที่ 9.6 ล้านตำแหน่ง สูงกว่าคาดที่ 8.8 ล้านตำแหน่ง และสูงกว่าเดือนก่อนหน้าที่ 8.9 ล้านตำแหน่ง โดยตัวเลข JOLTS ที่ดีกว่าคาด บ่งบอกถึง ภาวะตลาดแรงงานยังดีอยู่

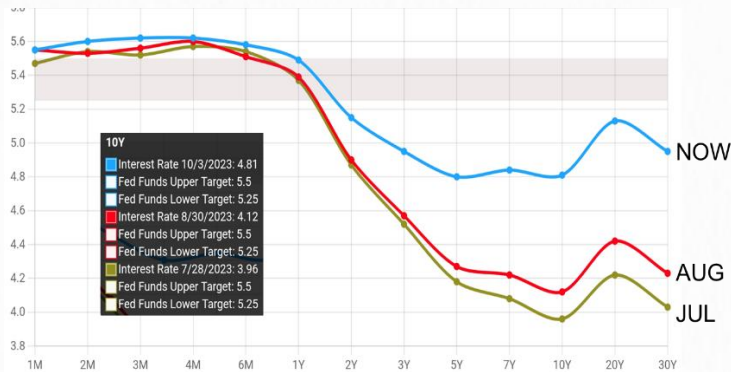
สหรัฐฯเผยตัวเลขเปิดรับสมัครงานสูงกว่าคาดในเดือนส.ค.66

Time	Cur.	Imp.	Event	Actual	Forecast	Previous
Tuesday, October 3, 2023						
21:00	🇺🇸 USD	★ ★ ★	JOLTs Job Openings (Aug)	9.610M	8.800M	8.920M

ที่มา: Investing, สายงานวิจัย บล. เอเชีย พลัส

2. Bond Yield สหรัฐฯ เร่งตัวขึ้นทั้ง Yield Curve โดยพิจารณา Bond Yield 10 ปี ปรับตัวขึ้นแตะระดับสูงสุดในรอบ 16 ปี อยู่ระดับ 4.80% ซึ่งสอดคล้องกับประธาน Fed สาขาคลิวแลนด์กล่าวว่า Fed จำเป็นต้องปรับขึ้นอัตราดอกเบี้ยอีก 1 ครั้งในปีนี้ ซึ่งหากพิจารณา Fed Watch Tool จะเห็นได้ว่า ความน่าจะเป็นที่ Fed จะปรับขึ้นอัตราดอกเบี้ยเป็น 5.75% ในการประชุมรอบถัดไปสูงขึ้นจาก 20% สู่ 35%

Yield Curve สหรัฐฯ ยกตัวแรง (รายเดือน)



ที่มา: , สายงานวิจัย บล. เอเชีย พลัส

MARKET TALK

กลยุทธ์การลงทุน

FED Watch Tool

MEETING PROBABILITIES										
MEETING DATE	375-400	400-425	425-450	450-475	475-500	500-525	525-550	550-575	575-600	600-625
11/1/2023		0.0%	0.0%	0.0%	0.0%	0.0%	65.1%	34.9%	0.0%	0.0%
12/13/2023	0.0%	0.0%	0.0%	0.0%	0.0%	0.0%	51.7%	41.1%	7.2%	0.0%
1/31/2024	0.0%	0.0%	0.0%	0.0%	0.0%	0.0%	50.7%	41.3%	7.9%	0.1%
3/20/2024	0.0%	0.0%	0.0%	0.0%	0.0%	7.1%	49.4%	36.6%	6.8%	0.1%
5/1/2024	0.0%	0.0%	0.0%	0.0%	2.5%	21.7%	45.0%	26.3%	4.5%	0.1%
6/12/2024	0.0%	0.0%	0.0%	0.8%	9.0%	29.6%	38.7%	18.9%	3.0%	0.1%
7/31/2024	0.0%	0.0%	0.4%	4.9%	19.2%	34.1%	28.9%	11.0%	1.5%	0.0%
9/18/2024	0.0%	0.2%	2.8%	12.6%	27.2%	31.3%	19.2%	5.9%	0.7%	0.0%
11/7/2024	0.1%	1.5%	7.6%	19.8%	29.2%	25.3%	12.7%	3.3%	0.4%	0.0%
12/18/2024	1.0%	5.5%	15.6%	26.0%	26.7%	17.0%	6.5%	1.4%	0.1%	0.0%

ที่มา: FED Watch Tool, สายงานวิจัย บล. เอเชีย พลัส

ด้วย 2 ประเด็นดังกล่าว หนุนให้ Dollar Index แห้งค่าในช่วงที่ผ่านมา และหนุนให้ค่าเงินประเทศอื่น ๆ อ่อนตามไปด้วย รวมถึงค่าเงินบาทที่อ่อนค่ากว่า 5.3% ในช่วง 1 เดือนที่ผ่านมา อยู่ระดับ 37.12 บาท/เหรียญฯ (อ่อนค่าสุดรอบ 11 เดือน) กดดัน Flow ต่างชาติมีโอกาสไหลออกจากประเทศไทยในช่วงสั้น ทั้งตลาดตราสารหนี้ และตลาดหุ้น

ค่าเงินบาทอ่อนค่าสุดในเอเชีย



ที่มา: SET, สายงานวิจัย บล. เอเชีย พลัส

สรุป 2 ปัจจัยสนับสนุนให้ FED มีโอกาสใช้นโยบายทางการเงินเชิงรุกต่อไป หนุน Dollar Index แห้งค่า และทำให้ค่าเงินบาทมีโอกาสอ่อนค่าในช่วงสั้น โดยกรอบการเคลื่อนไหว คาดอยู่ในกรอบ 37.00 – 37.50 บาท/เหรียญฯ

แม้เงินบาทจะผันผวนในช่วงนี้ แต่ยังหวังเห็นการแข็งค่าจากเศรษฐกิจไทยที่ไม่ได้ดูแย่

เงินบาทอ่อนค่าต่อเนื่องในช่วง 1 เดือนที่ผ่านมา ทำให้วานนี้วิ่งทะลุ 37 บาท/USD ซึ่งอ่อนค่ามากสุดรอบ 11 เดือน โดยสาเหตุหลักมาจากความกังวลที่เพิ่มขึ้น ทั้ง Dollar แห้งค่า รวมถึงฐานะทางการคลังของไทยจากนโยบายของรัฐบาลในการกระตุ้นเศรษฐกิจให้ GDP Growth โตตามเป้าหมายที่ 5%YoY ซึ่งจำเป็นต้องใช้เม็ดเงินมหาศาล

MARKET TALK

กลยุทธ์การลงทุน

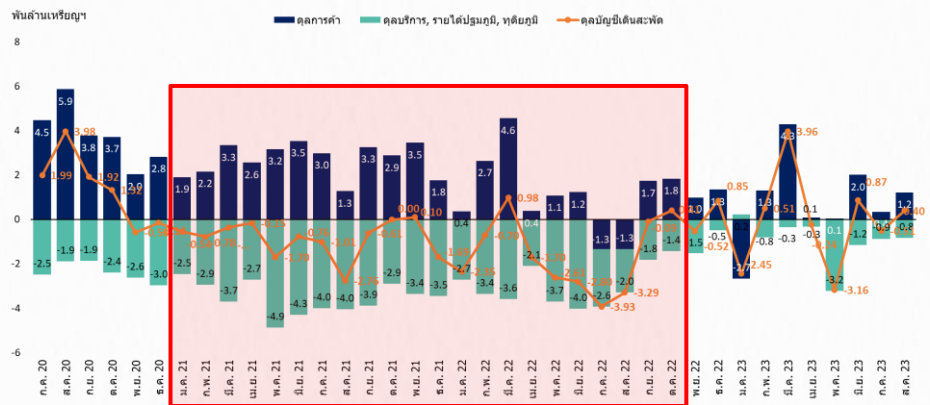
เงินบาทอ่อนค่าทะลุ 37 บาท/USD



ที่มา: TQ Professional, สายงานวิจัย บล. เอเซีย พลัส

อย่างไรก็ตาม ภาพรวมเศรษฐกิจของไทยในปัจจุบัน ถือว่าอยู่ในสถานะที่ดีกว่าเมื่อเทียบกับช่วงที่เงินบาทเดิหน้าอ่อนค่าทะลุ 38 บาท/USD (ม.ค. 64 – ต.ค. 65) ในหลายจึงเชื่อว่าจะช่วยลดความผันผวนของอัตราแลกเปลี่ยนได้ในระยะถัดไป โดยส่วนหนึ่งสะท้อนได้จากดุลบัญชีเดินสะพัดที่ขาดดุลในช่วงดังกล่าว ขณะที่ล่าสุดยังเห็นสัญญาณการฟื้นตัวที่ดีขึ้นต่อเนื่อง

ดุลบัญชีเดินสะพัดขาดดุล ในช่วงเงินบาทเดิหน้าอ่อนค่า ม.ค. 64 – ต.ค. 65



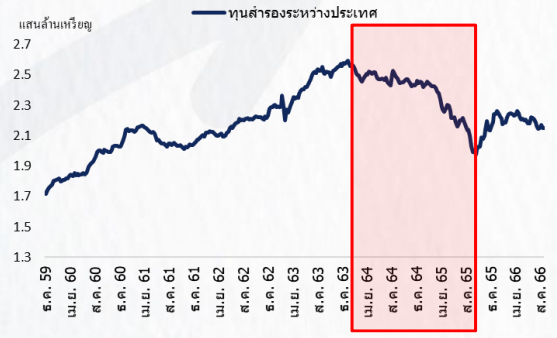
ที่มา: Bloomberg, สายงานวิจัย บล. เอเซีย พลัส

นอกจากนี้เสถียรภาพทางการเงินในบ้านเราล่าสุด จากเงินทุนสำรองระหว่างประเทศยังถือว่าอยู่ในระดับที่ดีเมื่อเทียบกับในอดีต อีกทั้งหนี้ครัวเรือนใน 2Q66 ยังอยู่ในระดับต่ำกว่าช่วงที่เงินบาทเร่งตัวอ่อนค่า

MARKET TALK

กลยุทธ์การลงทุน

เงินทุนสำรองระหว่างประเทศของไทยลดลง
ในช่วงเงินบาทเร่งตัวอ่อนค่า ม.ค. 64 – ต.ค. 65



ที่มา: Bloomberg, สายงานวิจัย บล. เอเชีย พลัส

หนี้ครัวเรือนอยู่ในระดับสูง
ในช่วงที่เงินบาทเร่งตัวอ่อนค่า



ที่มา: สบท. สายงานวิจัย บล. เอเชีย พลัส

สรุป เงินบาทที่เร่งอ่อนค่าในช่วงที่ผ่านมา ส่วนหนึ่งเป็นเพราะ Dollar แข็งค่า รวมถึงความกังวลฐานะทางการคลังของไทย อย่างไรก็ตามการอ่อนค่าดังกล่าวเชื่อว่าจะเป็นความผันผวนในช่วงสั้น เนื่องจากภาพรวมเศรษฐกิจของไทยในปัจจุบัน ถือว่าไม่ได้แย่นักเมื่อเทียบกับช่วงที่เงินบาทคึกคักอ่อนค่าแตะ 38 บาท/USD (ม.ค. 64 – ต.ค. 65) ซึ่งน่าจะเห็นการแข็งค่าของเงินบาทได้หลังจากนี้

บาทอ่อนแรง Flow ชะลอเข้าหุ้นไทยช่วงสั้น

แรงกดดันจากค่าเงินบาทอ่อน Bond Yield สหรัฐสูงขึ้น แย้ยวนให้ต่างชาติขายหุ้นไทย และในปีนี้มีการขายสะสมสุทธิมาแล้วกว่า 1.6 แสนล้านบาท (ytd) ส่งผลให้ SET Index ปรับฐานลงมา อยู่ที่ 1445 จุด หลุดจุดต่ำสุดในช่วงก่อนหน้านี้ที่ 1461 จุด และทำจุดต่ำสุดในรอบ 2 ปี 10 เดือน

ภายใต้ปัจจัยภายนอกกดดันสินทรัพย์เสี่ยง ตลาดหุ้นไทยที่ยังขาดเบ็ดเงินใหม่หนุนในช่วงนี้ พร้อมกับสภาพคล่องตลาดที่ต่ำ ส่งผลให้ตลาดหุ้นไทยยังมีความผันผวนอยู่ในช่วงสั้น แต่ในมุมมอง Valuation ตลาดหุ้นไทยปัจจุบันมี Earning Yield ที่ระดับ 6.1% สูงกว่าสหรัฐที่ 2.1% ยังคาดว่า Fund Flow ยังมีโอกาสไหลกลับเข้ามาหนุนในระยะถัดไป หากตลาดหุ้นไทยย่อมาเรื่อยๆยังถือเป็นโอกาสในการสะสม *กลยุทธ์การลงทุนในยามที่ตลาดยังขาด Fund Flow หนุน ยังคงแนะนำให้เงินสดบางส่วนราว 20% และทยอยสะสมหุ้น เพื่อหวังผลระยะกลางถึงยาวเป็นหลัก จุดที่สะสมหุ้นเพิ่มแนะนำให้ช่วงค่าเงินบาทที่ชะลอการอ่อนค่า หรือ Fund Flow เริ่มไหลกลับเข้ามาในตลาดหุ้นอีกครั้ง สำหรับหุ้นเด่นรอสะสม แนะนำหุ้นพื้นฐานที่กราฟเทคนิคไม่เสีย และยังมี Momentum แข็งแรงกว่าตลาด ดังตารางทางด้านล่าง*

MARKET TALK

กลยุทธ์การลงทุน

หุ้นพื้นฐานกราฟเทคนิคไม่เสีย

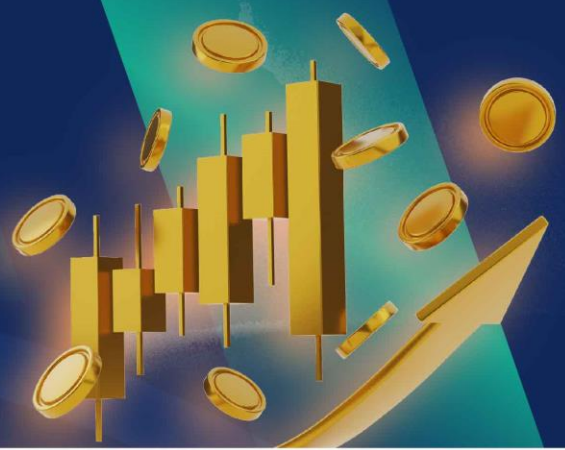
กลุ่ม	Company	Sector	Last Price (02/10/2023)	FairValue	Upside	PER 23F	Div Yield 23F (%)	Return (YTD)	%Chg 52 Week High
หุ้นที่ปรับลดตาม ตลาดฯ แต่	GULF	ENERG	45.25	63.00	39.2%	34.15	1.4	-17.6%	-19.1%
	ADVANC	ICT	228.00	243.00	6.6%	24.06	3.5	16.9%	-1.3%
	BEM	TRANS	8.00	11.50	43.7%	35.78	1.9	-17.3%	-19.8%
รูปแบบราคาทาง เทคนิคไม่เสีย	CPALL	COMM	60.00	65.50	9.2%	32.24	1.6	-11.0%	-17.6%
	CPAXT	COMM	31.75	33.00	3.9%	36.47	1.9	-19.4%	-25.9%
	KBANK	BANK	126.00	140.00	11.1%	7.89	3.6	-14.6%	-20.0%
	BLA	INSUR	27.25	42.00	54.1%	12.80	2.4	-7.0%	-21.3%
หุ้นที่ราคาแข็ง กว่าตลาดฯ และมี สัญญาณไปต่อ	COM7	COMM	31.25	35.50	13.6%	21.93	2.7	-8.1%	-13.2%
	SPRC	ENERG	8.70	10.00	14.9%	19.83	3.7	-17.8%	-31.3%
	JMT	FIN	47.75	46.00	-3.7%	34.04	2.5	-31.2%	-33.3%
	DOHOME	COMM	11.10	13.40	20.7%	39.91	0.1	-23.2%	-29.4%

ที่มา: SET, สายงานวิจัย บล. เอเชีย พลัส

ส่วนวันนี้ประเมิน SET Index เคลื่อนไหวในกรอบ 1430 – 1455 จุด Toppick เลือกลงหุ้นพื้นฐานต่างชาติที่น้อยกว่า 6% อย่าง COM7, PLANB และหุ้นผันผวนต่ำ ADVANC

WORLD OF TECHNICAL

กลยุทธ์ลงทุนทางเทคนิค



SET INDEX



แนวรับ: 1430-1435 จุด แนวต้าน: 1460-1468 จุด

🕒 4 ตุลาคม 2566

ประเด็นวิเคราะห์:

- การไหลของตลาดฯ แย่กว่าที่คาด หลุด Low มี.ย. ที่ผ่านมามี 1460 จุด และติดราย ชม. จำกัด ทำให้ภาพทั้งหมดเป็นลบ แนวรับ Downtrend ตั้งแต่ ก.พ. 2018 ช่วง 1430-1435 จุด หากหลุดอีก จะเจอ Low ที่ 1400 จุด
- ไม่มีทางเลือก ดัชนีควรฟื้นกลับไป 1460 จุด เป็นอย่างน้อย

สรุป:

- รอขึ้นนิ่งที่ 1430 จุดก่อน ค่อยหาจังหวะรับกลับ

Technical signal: ซื้อ

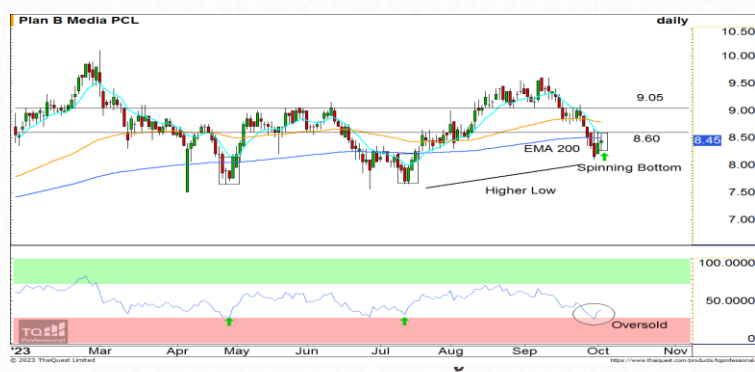
ประเด็นวิเคราะห์:

- PLANB สัญญาณฟื้นกลับจาก แท่งเทียน Spinning Bottom ได้เส้น EMA 200 วัน บ่งชี้ Downside ที่จำกัด แนะนำ Follow ที่ 8.60 บาท
- RSI Technical Rebound จาก Oversold

คำแนะนำ:

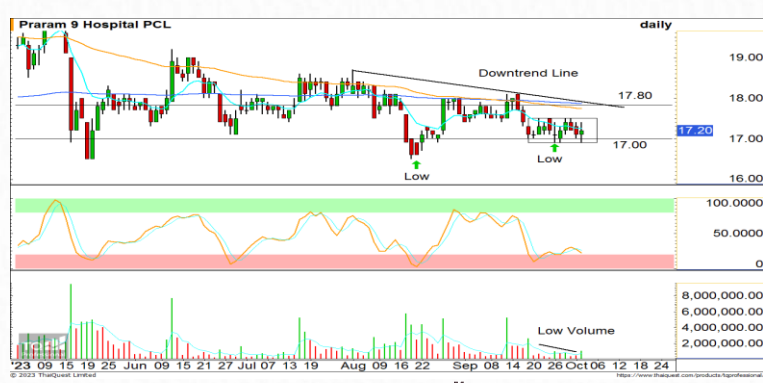
- Follow Buy ที่ 8.60 บาท เป้าทำกำไร 9.05 บาท Cut Loss เมื่อแตะที่ 8.35 บาท

PLANB



แนวรับ: 8.60 บาท แนวต้าน: 9.05 บาท

PR9



แนวรับ: 17.00 บาท แนวต้าน: 17.80 บาท

Technical signal: ซื้อ

- PR9 พักรอบ Consolidate โซนราคาช่วง 17.00-17.50 บาท ด้วยวอลุ่มที่ลดลง สนับสนุน ภาพบวกทางเทคนิคจาก Higher Low แนะนำสะสม ที่โซนล่าง ลุ้นรับวอลุ่มทดสอบ EMA 200 วัน
- Slow Stochastic ฟื้นตัวกลับจากเทต Oversold

คำแนะนำ:

- รับบริเวณ 17.00 บาท เป้าทำกำไร 17.80 บาท Cut Loss เมื่อแตะที่ 16.60 บาท

ข้อมูลในเอกสารฉบับนี้ รวบรวมมาจากแหล่งข้อมูลที่เชื่อถือได้ อย่างไรก็ดี บริษัทหลักทรัพย์ เอเชีย พลัส จำกัด ไม่สามารถที่จะยืนยันหรือรับรองความถูกต้องของข้อมูลเหล่านี้ได้
 ไม้ว่าประการใดๆ บทวิเคราะห์ในเอกสารนี้ จัดทำขึ้นโดยอ้างอิงหลักเกณฑ์ทางวิชาการเกี่ยวกับหลักการวิเคราะห์ และมิได้เป็นการชี้นำ หรือเสนอแนะให้ซื้อหรือขายหลักทรัพย์ใดๆ
 การตัดสินใจซื้อหรือขายหลักทรัพย์ใดๆ ของผู้อ่าน ไม้ว่าจะเกิดจากการอ่านบทความในเอกสารนี้หรือไม่ก็ตาม ล้วนเป็นผลจากการใช้วิจารณญาณของผู้อ่าน โดยไม่มีส่วน
 เกี่ยวข้องหรือพัวพันใดๆ กับ บริษัทหลักทรัพย์ เอเชีย พลัส จำกัด ไม้ว่ากรณีใด

WORLD OF TECHNICAL

กลยุทธ์ลงทุนทางเทคนิค



ASPS TECHNICAL PORTFOLIO

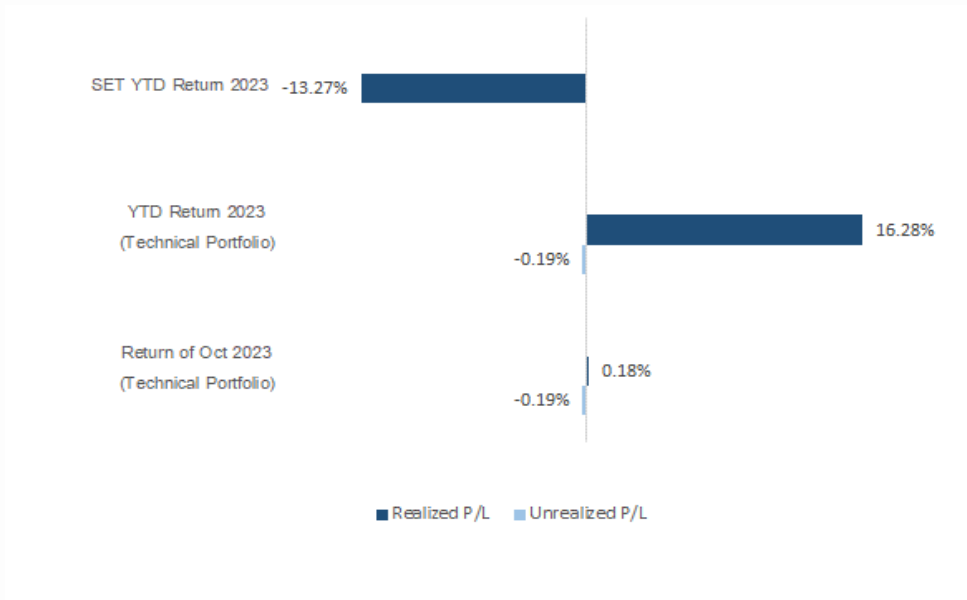
Date	Stock	Target	Cut	Price		Return	Weight	Action
		Price	Loss/	Start	Close	%		
TECHNICAL BUY SIGNAL								
4-Oct-23	PLANB	9.05	8.35	N.A.	8.45	N.A.	7.50%	Follow Buy ที่ 8.60 บาท
4-Oct-23	PR9	17.80	16.60	N.A.	17.20	N.A.	7.50%	รับบริเวณ 17.00 บาท
3-Oct-23	AP	12.20	11.20	11.60	11.60	0.00%	7.50%	เปิดสถานะได้ที่ 11.60 บาท
3-Oct-23	SUSCO	4.18	3.78	N.A.	3.96	N.A.	7.50%	รับบริเวณ 3.90 บาท
3-Oct-23	NSL	23.50	21.70	22.40	22.40	0.00%	7.50%	เปิดสถานะได้ที่ 22.40 บาท
3-Oct-23	MINT	33.25	30.50	31.50	31.00	-1.59%	7.50%	เปิดสถานะได้ที่ 31.50 บาท
2-Oct-23	JMART	23.70	22.20	22.40	22.20	-0.89%	7.50%	ตัดขาดทุน
2-Oct-23	MBK	19.00	17.50	N.A.	17.70	N.A.	7.50%	รับบริเวณ 17.70 บาท
2-Oct-23	MEGA	46.00	43.50	44.00	44.00	0.00%	7.50%	เปิดสถานะได้ที่ 44.00 บาท
2-Oct-23	SISB	34.00	30.25	N.A.	31.50	N.A.	7.50%	รับบริเวณ 30.50 บาท
TECHNICAL SELL SIGNAL								

*หมายเหตุ: หากราคาไม่ถึงเป้าหมายที่กำหนดภายใน 3 วัน แนะนำปิดสถานะเพื่อลดความเสี่ยง

**ปรับกลยุทธ์: เปลี่ยนจุดเข้าซื้อหรือจุดขาย

ที่มา: สายงานวิจัย บล. เอเชีย พลัส

ACCUMULATED RETURN OF TECHNICAL PORTFOLIO



ที่มา: สายงานวิจัย บล. เอเชีย พลัส

WORLD OF TECHNICAL

กลยุทธ์ลงทุนทางเทคนิค



SET50 Index Futures



แนวรับ : 875, 860 จุด

แนวต้าน : 890-900 จุด

Single Stock Futures



แนวรับ : 223.00 บาท

แนวต้าน : 233.00 บาท

Gold Online Futures



แนวรับ : \$1790-\$1810

แนวต้าน : \$1840-\$1860

S50Z23 : LONG

ประเด็นวิเคราะห์:

- Fund Flow เหวี่ยงกลับมา Short สุทธิ 12,768 สัญญา เมื่อวานปิดไม่ดี จ่อหลุด Downtrend 875-877 จุด กรณีวันนี้ติดไม่พัน 900 จุด ยังเสี่ยงไหลต่ำ New Low ต่ำกว่า Downtrend ในรอบ 5 ปี (S50_CON)

- กรณีจะเสี่ยง Long ระวัง Stop Loss ที่ 875 จุด

คำแนะนำ:

- พอร์ตว่าง รอตลาดขยับ ค่อยกำหนดกลยุทธ์อีกรอบ

ADVANCZ23 : LONG

ประเด็นวิเคราะห์:

- คู่กรณีที่ผ่านมาปิด High สวนตลาด ระยะสั้นมีรอบพัน Inverse Head & Shoulders ผนวกที่แนวโน้มหลักเป็นขาขึ้น มี Upside ช่วง 233-240 บาท

- RSI สูงกว่าระดับ 50 บ่งชี้ Momentum ที่แข็งแกร่ง

คำแนะนำ:

- แนะนำ Long ADVANCZ23 บริเวณ 223 บาท เป้าทำกำไร 233 บาท Cut Loss 1.50 บาทจากทุน

GOZ23 : LONG

ประเด็นวิเคราะห์:

- ดัชนีค่าเงินดอลลาร์แข็งค่าสูงสุดในรอบ 10 เดือน และ High 107.35 จุด และ Bond Yield 10 ปีของสหรัฐฯ และ 4.81% สูงสุดในรอบ 16 ปี กดราคากองคำเหลือ Downside ระยะสั้นไม่มาก

- ราคาทองคำตลาด COMEX กำลังทำฐานรอบพัน ช่วง \$1790-\$1810 แต่ยังเป็นติดเพื่อลงต่อ

คำแนะนำ:

- พอร์ตว่างเน้น Trading รอ Long ช่วง \$1830-\$1840 Cut Loss เมื่อหลุด \$182.5

WORLD OF TECHNICAL

กลยุทธ์ลงทุนทางเทคนิค



สถานะนักลงทุน

	SET50 Futures Long(Short) Position : Contract			Accumulated Long(Short)		
	Long	Short	Net	2 Days	1 Weeks	1 Months
Institution	56,933	51,275	5,658	3,804	7,507	-4,779
Foreign	158,684	171,452	-12,768	-7,317	-90,782	-146,756
Retail	188,791	181,681	7,110	3,513	83,275	151,535

	Single Stock Futures Long(Short) Position : Contract			Accumulated Long(Short)		
	Long	Short	Net	2 Days	1 Weeks	1 Months
Institution	73,275	51,808	21,467	8,211	72,686	65,424
Foreign	15,776	9,742	6,034	5,271	21,822	49,708
Retail	54,388	81,889	-27,501	-13,482	-94,508	-115,132

ที่มา: สายงานวิจัย บล. เอเชีย พลัส

ภาพรวมการซื้อขาย SET50 Index

UNDERLYING	Close	Chg	%Chg	อุปทานซื้อขาย
SET50	885.67	-15.39	-1.74%	3/10/23

Symbol	Settle	Chg	%Chg	Vol.	OI	OI Chg
S50N23	958.42	0.0	0.0%	27	140	0
S50Q23	967.58	0.0	0.0%	6	39	0
S50U23	911.94	0.0	0.0%	44,415	81,230	0
S50Z23	882.70	-18.8	-2.1%	349,870	638,109	28,870
S50H24	882.00	-19.1	-2.2%	36,856	68,437	5,936
S50M24	881.70	-19.0	-2.2%	9,522	26,735	1,532

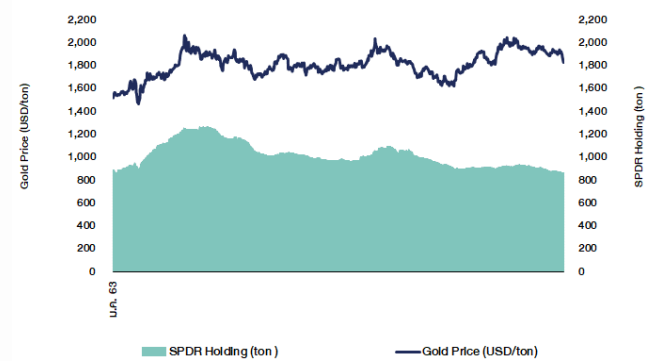
ที่มา: สายงานวิจัย บล. เอเชีย พลัส

Top 5 Most Active Value (BLOCK TRADE)

Stock	Value	Resistance	Support
1 PTT	4,482,029,250	34.50	32.00
2 PTTEP	2,970,468,650	167.00	160.00
3 DELTA	2,035,215,350	93.00	82.00
4 ADVANC	1,847,603,700	230.00	223.00
5 KBANK	1,621,341,800	128.00	124.00

ที่มา: สายงานวิจัย บล. เอเชีย พลัส

SPDR Gold Shares



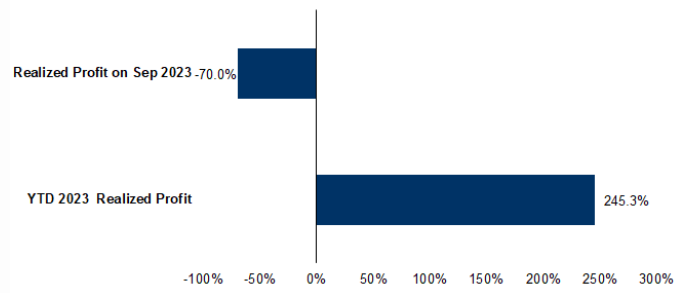
ที่มา: สายงานวิจัย บล. เอเชีย พลัส

Top 20 Most Active Volume

Future	Settle Price	Basis	Vol	OI	OI Change	Leverage	Resistance	Support	
1 BANFU23	8.08	6.85	19,607	96,692	-	1,710	12.42	8.01	7.62
2 CKP223	3.24	7.95	5,184	10,308	5,122	13.30	3.20	3.16	
3 IRPC223	2.02	3.34	2,233	25,329	3,031	6.44	2.06	1.99	
4 AOT223	70.5	18.9	2,216	9,515	593	19.63	70.13	69.31	
5 TT8223	1.66	8.45	2,191	18,276	738	7.02	1.65	1.62	
6 TRUE223	7.07	32.5	2,024	23,472	-	1,046	9.21	6.99	6.64
7 SIRI223	1.73	19.7	1,592	20,400	-	1,523	7.99	1.72	1.67
8 PTT223	32.87	5.2	1,500	7,323	-	3,012	9.28	32.37	32.09
9 ICHI223	16.33	10.2	1,480	8,455	874			16.67	15.68
10 GULF223	45.5	1.67	1,431	17,411	294			45.25	44.37
11 KT8223	19.04	7.2	1,261	24,013	368	7.88	19.05	18.58	
12 TOP223	49.81	7.75	1,068	4,517	531	13.64	49.55	47.52	
13 ADVANC223	229.2	4.06	957	2,379	444	6.61	231.11	225.00	
14 HANAZ23	61.19	16.5	866	4,031	82	6.92	61.89	60.45	
15 STAZ23	14.5	9	754	1,405	-	339	14.76	14.50	14.14
16 WHAZ23	5.14	7.7	739	17,832	62	16.03	5.22	5.03	
17 AAV223	2.58	226	706	46,386	-	13	13.97	2.64	2.53
18 CPF223	20.43	14.3	685	16,806	437	3.97	20.20	20.03	
19 JMT223	47.75	15.6	645	4,888	53	16.71	47.99	46.50	
20 PSU223	9.45	265	638	3,634	43	18.21	9.32	9.03	

ที่มา: สายงานวิจัย บล. เอเชีย พลัส

TRACKING PERFORMANCE



หมายเหตุ การคำนวณผลตอบแทนจะใช้ราคาเปิดในวันแนะนำเป็นต้นทุน เทียบกับราคาปิดล่าสุด เป็นผลตอบแทนสะสมจนกว่าจะถึงวันที่ฝ่ายวิจัยแนะนำให้ปิดสถานะทำการค้า/ตัดขาดทุน

RESEARCH DIVISION

บริษัทหลักทรัพย์ เอเชีย พลัส

- เกิดศักดิ์ ทวีธีระธรรมา
นักวิเคราะห์ปัจจัยพื้นฐานด้านตลาดทุน และทางเทคนิค
เลขทะเบียนนักวิเคราะห์: 004132
- ประสิทธิ์ รัตนกิจกมล, CISA, CFA
นักวิเคราะห์ปัจจัยพื้นฐานด้านตลาดทุน และด้านเทคนิค
เลขทะเบียนนักวิเคราะห์: 025917
- นวลพรรณ น้อยรัชชกุล
นักวิเคราะห์ปัจจัยพื้นฐานด้านตลาดทุน และด้านเทคนิค
เลขทะเบียนนักวิเคราะห์: 019994
- ปวีริศา เลิศกิจคุณานนท์
นักวิเคราะห์ปัจจัยพื้นฐานด้านตลาดทุน และด้านเทคนิค
เลขทะเบียนนักวิเคราะห์: 009579
- ธนัฐธรร เกิดเมตธ
นักวิเคราะห์ปัจจัยพื้นฐานด้านตลาดทุน
เลขทะเบียนนักวิเคราะห์: 048495

TOP20 NVDR UPDATE



4 ตุลาคม 2566

Top 20 NVDR Net Buying Value (B m)

Stock	Date					
	3-ต.ค.	2-ต.ค.	29-ก.ย.	28-ก.ย.	27-ก.ย.	26-ก.ย.
GULF	399.1	64.0	105.8	-125.0	355.3	171.4
ADVANC	214.2	536.8	209.5	-103.6	80.8	93.8
PTT	199.3	-211.9	81.4	-377.6	99.0	28.0
EA	85.3	-47.6	115.5	21.3	28.0	125.7
WHA	48.0	70.4	87.6	2.9	-9.3	-52.2
ICHI	43.5	17.2	-36.1	15.4	-21.5	70.0
BJC	28.1	7.2	-8.7	0.0	10.0	-12.0
SINGER	28.1	-1.7	12.2	-21.5	25.7	1.6
BCH	25.8	-21.7	26.1	-69.7	11.5	-31.2
AEONTS	24.1	2.5	4.9	-2.3	-0.5	-2.4
BGRIM	22.5	16.0	164.4	51.6	271.4	-46.8
XPG	21.7	8.1	5.7	10.7	8.9	32.8
PSG	19.7	7.8	1.7	2.3	0.9	7.2
JMART	16.9	-29.6	33.0	-4.2	3.3	-10.6
TLI	16.7	66.5	36.2	3.8	7.3	-7.2
TIPH	16.4	-3.1	1.3	-4.5	-2.7	-3.6
TKN	14.7	-10.0	13.5	-11.5	22.8	-8.0
VGI	14.6	11.2	4.4	-0.5	3.6	-6.3
DITTO	14.6	-2.9	7.0	0.1	5.1	0.0
TU	12.4	18.8	-11.0	-4.4	15.4	-1.8

Top 20 NVDR Net Selling Value (B m)

Stock	Date					
	3-ต.ค.	2-ต.ค.	29-ก.ย.	28-ก.ย.	27-ก.ย.	26-ก.ย.
DELTA	-398.4	419.3	245.8	209.9	-120.6	-235.9
PTTEP	-390.7	33.3	427.6	537.8	802.2	557.9
KTB	-348.6	-52.3	28.4	-124.1	8.6	-55.4
AOT	-284.4	-91.4	551.1	-659.9	-153.6	-386.9
KBANK	-272.3	-224.2	272.7	-475.0	-15.8	-535.9
SCC	-230.6	35.9	249.9	-52.9	-43.0	-77.7
CRC	-200.7	-34.5	280.2	-129.1	-72.8	51.6
SCGP	-196.1	-50.1	38.7	-139.3	-50.0	-44.2
SCB	-184.0	-155.5	272.2	229.1	755.6	-205.6
CPALL	-172.4	-45.9	416.8	-118.6	-63.3	-120.5
LH	-163.3	-30.4	-49.8	-92.7	-77.5	-159.5
BDMS	-141.5	-57.0	301.5	40.9	-23.4	-15.9
CPF	-115.8	-25.0	31.9	2.5	116.2	-26.6
TISCO	-114.9	-54.6	-37.0	87.0	-3.6	-145.7
KTC	-108.2	-6.1	46.2	-15.6	4.6	-46.1
TRUE	-98.3	-37.7	47.9	-42.1	-139.0	114.5
PTTGC	-91.3	-140.0	76.3	-53.1	55.6	-36.5
TIDLOR	-88.8	48.7	-3.5	-39.3	6.2	29.6
INTUCH	-81.5	-0.6	41.7	-54.1	-17.1	-34.5
SPRC	-75.8	-50.8	-32.6	99.5	0.0	-40.2

Top 20 NVDR Most Active by Value (B m)

Stock	Total	Buy	Sell	Net	% *
PTT	1,765.4	982.3	783.1	199.3	19.0
ADVANC	1,501.0	857.6	643.4	214.2	40.6
PTTEP	1,384.2	496.8	887.5	-390.7	23.3
DELTA	1,085.5	343.5	741.9	-398.4	26.7
CPALL	1,026.6	427.1	599.5	-172.4	34.9
GULF	1,008.0	703.6	304.4	399.1	33.4
AOT	877.0	296.3	580.7	-284.4	31.0
KTB	871.6	261.5	610.1	-348.6	32.6
KBANK	847.8	287.8	560.1	-272.3	26.1
BBL	720.3	333.6	386.7	-53.2	33.5
BDMS	653.9	256.2	397.7	-141.5	23.0
EA	650.7	368.0	282.7	85.3	33.8
HMPRO	630.7	313.0	317.7	-4.7	33.0
TIDLOR	619.3	265.3	354.1	-88.8	35.5
CPF	592.7	238.4	354.2	-115.8	42.1
SCGP	550.0	176.9	373.0	-196.1	22.5
BH	523.8	265.4	258.4	7.0	33.1
LH	505.2	171.0	334.3	-163.3	50.5
HANA	494.8	230.6	264.2	-33.6	29.4
SCB	474.8	145.4	329.4	-184.0	22.3

Top 20 NVDR Daily Outstanding

Stock	Thai NVDR's	Paid Up % of Paid Up	
	Investment *	Capital Shares	Capital **
TISCO-P	7,300	9,859	74.04
MORE	2,114,298,555	7,176,748,441	29.46
BBL	450,106,936	1,908,842,894	23.58
MBK-W4	1,816,968	8,029,644	22.63
BCP	223,580,239	1,376,923,157	16.24
BH	126,625,655	794,885,942	15.93
AH	56,133,140	354,842,012	15.82
AP	482,065,210	3,145,899,495	15.32
LH	1,754,447,469	11,949,713,176	14.68
THIP	12,854,772	89,999,686	14.28
GBX	146,971,679	1,089,076,392	13.50
KBANK	317,971,956	2,369,327,593	13.42
BDMS	2,086,772,153	15,892,001,895	13.13
SPALI	255,291,926	1,953,054,030	13.07
ICHI	156,636,802	1,300,000,000	12.05
CPALL	1,018,021,503	8,983,101,348	11.33
HANA	89,627,205	804,878,860	11.14
TOP	246,179,527	2,233,835,566	11.02
W-W5	536,012,838	4,883,479,841	10.98
MINT	608,666,250	5,595,797,917	10.88

* % of Trading Volume in Underlying Securities
ที่มา: set.or.th

Note: Paid up capital shares of warrants are the number of issued warrants deduct from the total exercised warrants

* Thai NVDR's investment = จำนวนหุ้นที่ ThaiNVDR ถือครองโดยที่ยังไม่ได้อบรมรายการที่รอการชำระราคาและส่วนมอบหลักทรัพย์

** ตามเกณฑ์ของธนาคารแห่งประเทศไทย บริษัท ไทยเอ็นวีดีอาร์ สามารถถือครองหุ้นได้ไม่เกิน

- 25% ของทุนจดทะเบียนชำระแล้ว สำหรับ BAY CIMBT KKP KTB LHFG SCB TCAP TISCO TMB และ BFIT

35% ของทุนจดทะเบียนชำระแล้ว สำหรับ BBL และ KBANK

SHORT SELL



4 ตุลาคม 2566

ปริมาณหุ้นที่ขายชอร์ต

ข้อมูลการขายชอร์ต ณ วันที่ 3 ตุลาคม 2566

หลักทรัพย์	ปริมาณหุ้นที่ขายชอร์ต (หุ้น)	มูลค่าการขายชอร์ต (บาท)	% ปริมาณการขายชอร์ต เทียบกับปริมาณการซื้อขายแบบ Auto Matching
7UP	724,400	325,980.00	3.16%
AAI	188,600	702,968.00	1.19%
AAV	1,604,400	4,130,016.00	3.10%
AAV-R	1,183,800	3,055,366.00	2.29%
ACE	101,900	159,185.00	0.98%
ACE-R	194,600	305,566.00	1.87%
ADVANC	618,500	139,900,900.00	7.57%
ADVANC-R	1,302,500	294,232,200.00	15.95%
AEONTS	17,500	2,675,450.00	2.98%
AEONTS-R	9,300	1,434,500.00	1.58%
AGE	82,900	170,774.00	5.47%
AH	96,500	3,204,075.00	4.55%
AH-R	23,900	788,700.00	1.13%
AI	7,800	36,504.00	2.25%
AIE	69,300	108,141.00	7.58%
AIT	261,300	1,225,212.00	4.86%
AKR	9,400	7,708.00	0.40%
AMATA	349,600	8,599,260.00	6.97%
AMATA-R	399,400	9,890,870.00	7.98%
AOT	1,915,300	133,759,600.00	9.45%
AOT-R	2,715,800	189,514,975.00	13.41%
AP	795,500	9,310,930.00	7.90%
AP-R	256,100	3,002,980.00	2.54%
AS	11,400	93,480.00	1.53%
ASIAN	40,900	292,990.00	2.17%
ASK	10,500	226,890.00	2.43%
ASK-R	16,400	355,630.00	3.79%
ASP	158,500	444,690.00	19.18%
ASW	16,400	140,950.00	3.45%
AU	14,600	143,520.00	0.70%
AU-R	36,800	368,940.00	1.76%
AUCT	41,500	419,150.00	5.03%
AUCT-R	21,900	221,610.00	2.65%
AURA	4,500	77,400.00	0.09%
AURA-R	500	8,660.00	0.01%
AWC	5,300,100	19,938,046.00	10.23%
AWC-R	5,919,000	22,321,418.00	11.42%
BA	115,000	1,746,860.00	2.14%
BA-R	73,700	1,143,250.00	1.37%
BAFS	3,400	95,200.00	1.84%
BAFS-R	22,800	638,075.00	12.33%
BAM	1,505,000	15,411,410.00	9.49%
BAM-R	1,375,700	14,056,630.00	8.67%
BANPU	10,360,900	81,094,285.00	6.87%
BANPU-R	4,474,800	34,787,930.00	2.97%
BAY	9,100	273,475.00	1.40%
BAY-R	5,600	169,400.00	0.86%
BBK	9,000	948,650.00	3.39%
BBK-R	14,900	1,582,300.00	5.61%
BBL	477,900	79,307,650.00	7.36%
BBL-R	142,300	23,576,400.00	2.19%
BCH	635,700	12,844,620.00	2.76%
BCH-R	755,500	15,272,770.00	3.29%
BCP	732,000	29,538,175.00	11.20%
BCP-R	476,100	19,261,025.00	7.29%
BCPG	379,000	3,541,455.00	10.52%
BCPG-R	16,500	154,065.00	0.46%
BDMS	4,710,900	126,168,575.00	8.90%
BDMS-R	891,500	23,864,550.00	1.68%
BES	134,400	4,697,200.00	7.22%
BEAUTY	425,100	226,282.00	5.67%
BEAUTY-R	500,800	267,444.00	6.67%
BEC	346,800	2,248,860.00	7.57%
BEC-R	385,200	2,507,250.00	8.40%
BEM	7,491,700	59,782,295.00	13.80%
BEM-R	4,868,100	38,860,225.00	8.97%
BGC	3,300	29,865.00	6.90%
BGRIM	983,100	26,606,450.00	5.74%
BGRIM-R	2,295,900	61,688,050.00	13.41%
BH	146,600	39,012,200.00	4.91%
BH-R	144,200	38,204,900.00	4.83%
BJC	440,100	13,008,300.00	7.55%
BJC-R	522,200	15,332,550.00	8.95%
BKI	1,200	372,300.00	4.12%
BLA	223,100	5,956,200.00	6.68%
BLA-R	172,600	4,649,550.00	5.17%
BOL	12,700	126,415.00	10.03%
BPP	167,000	2,257,040.00	25.66%
BPP-R	118,300	1,597,050.00	18.18%
BRI	42,300	341,775.00	1.78%
BRR	10,100	51,510.00	1.65%
BTG	95,900	2,134,260.00	5.01%
BTG-R	299,200	6,645,260.00	15.63%
BTS	5,012,500	36,173,330.00	12.17%
BTS-R	8,328,600	59,860,255.00	20.22%
BYD	166,400	1,084,265.00	2.77%
BYD-R	181,000	1,181,905.00	3.01%
CBG	502,400	40,039,300.00	5.97%
CBG-R	1,457,600	115,613,475.00	17.33%
CCET	56,500	89,131.00	2.47%
CENTEL	480,800	22,430,300.00	5.88%
CENTEL-R	1,066,200	49,966,000.00	13.04%
CHAYO	71,200	478,410.00	4.33%
CHG	3,200,200	10,408,596.00	13.98%
CHG-R	1,651,200	5,366,856.00	7.21%
CK	65,800	1,315,320.00	3.60%
CK-R	239,500	4,794,400.00	13.12%
CKP	465,800	1,473,640.00	7.17%
CKP-R	839,800	2,659,710.00	12.92%

หลักทรัพย์	ปริมาณหุ้นที่ขายชอร์ต (หุ้น)	มูลค่าการขายชอร์ต (บาท)	% ปริมาณการขายชอร์ต เทียบกับปริมาณการซื้อขายแบบ Auto Matching
COM7	1,173,600	35,837,700.00	6.04%
COM7-R	265,000	8,102,675.00	1.36%
CPALL	3,775,900	226,644,925.00	15.38%
CPALL-R	2,953,200	176,798,075.00	12.03%
CPAXT	594,100	18,664,475.00	5.93%
CPAXT-R	84,200	2,652,375.00	0.84%
CPF	2,287,300	45,612,920.00	6.45%
CPF-R	4,592,600	91,610,350.00	12.96%
CPN	126,400	7,944,325.00	2.05%
CPN-R	672,100	42,193,475.00	10.92%
CRC	1,503,000	58,577,000.00	11.73%
CRC-R	3,139,100	122,370,125.00	24.50%
CV	597,800	524,810.00	5.37%
DCC	872,000	1,457,717.00	13.64%
DCC-R	647,000	1,084,322.00	10.12%
DELTA	303,800	26,047,950.00	1.28%
DELTA-R	1,859,700	159,235,800.00	7.83%
DEMO2	22,200	64,760.00	16.18%
DITTO	46,900	1,193,300.00	1.43%
DITTO-R	19,500	497,450.00	0.59%
DMT	93,500	1,113,450.00	6.04%
DOHOME	820,000	8,878,130.00	6.80%
DOHOME-R	722,900	7,908,100.00	5.99%
DUSIT	10,000	88,440.00	1.02%
EA	1,227,800	60,620,600.00	6.28%
EA-R	2,219,800	108,988,100.00	11.36%
EASTW	4,100	17,876.00	1.14%
EASTW-R	6,300	27,296.00	1.75%
EGATIF	9,800	55,370.00	1.05%
EGCO	57,100	6,632,950.00	3.41%
EGCO-R	78,500	9,107,500.00	4.68%
EKH	36,500	287,400.00	1.58%
EPG	117,000	775,425.00	9.53%
EPG-R	166,500	1,113,725.00	13.57%
ERW	1,507,100	8,311,700.00	7.07%
ESSO-R	53,600	527,960.00	0.30%
ETC	23,800	66,640.00	0.98%
FORTH	88,200	2,425,500.00	9.02%
FSMART	62,600	557,330.00	2.76%
GFPT	273,200	2,771,610.00	11.29%
GFPT-R	392,000	3,996,270.00	16.20%
GLOBAL	556,800	9,062,910.00	5.46%
GLOBAL-R	446,900	7,378,070.00	4.38%
GPSC	441,500	19,274,425.00	9.53%
GPSC-R	754,900	32,898,450.00	8.42%
GULF	1,845,900	82,713,400.00	5.46%
GULF-R	1,562,100	69,996,200.00	4.62%
GUNKUL	6,365,400	18,958,362.00	12.14%
GUNKUL-R	2,815,500	8,432,752.00	5.37%
HANA	592,500	36,387,550.00	4.33%
HANA-R	1,095,400	67,173,200.00	8.00%
HENG	18,400	43,056.00	0.86%
HL	4,400	48,840.00	1.23%
HMPRO	8,127,100	100,347,940.00	10.41%
HMPRO-R	5,761,800	70,300,470.00	7.33%
HTC	27,400	435,300.00	1.81%
HTC-R	13,700	218,460.00	0.91%
HUMAN	45,000	466,780.00	12.56%
ICHI	343,000	5,638,090.00	4.24%
ICHI-R	327,800	5,408,220.00	4.05%
III	237,700	2,687,870.00	2.29%
ILM	20,200	460,850.00	1.65%
INTUCH	192,900	13,966,650.00	3.79%
INTUCH-R	394,000	28,434,825.00	7.75%
IRPC	2,505,700	5,013,870.00	5.17%
IRPC-R	2,521,400	5,042,537.00	5.20%
ITC	394,500	7,680,920.00	3.99%
ITC-R	65,000	1,270,900.00	0.66%
ITD	333,900	443,338.00	7.77%
ITD-R	390,900	519,041.00	9.10%
IVL	2,081,600	52,667,575.00	9.86%
IVL-R	1,210,900	30,690,525.00	5.74%
JAS-R	121,300	249,494.00	1.22%
JMART	1,163,300	25,416,040.00	5.18%
JMART-R	542,800	11,843,720.00	2.42%
JMT	398,200	18,591,175.00	3.23%
JMT-R	672,600	31,591,575.00	5.46%
JR	15,900	87,450.00	6.51%
JTS	3,600	105,300.00	1.95%
JTS-R	12,700	370,000.00	6.86%
KAMART	161,000	1,899,800.00	2.65%
KBANK	572,700	71,619,850.00	4.43%
KBANK-R	705,600	88,336,850.00	5.46%
KBSPIF	1,500	13,125.00	3.50%
KCE	597,400	32,799,950.00	4.12%
KCE-R	1,291,400	70,934,075.00	8.92%
KEX	223,800	1,447,380.00	12.48%
KEX-R	29,000	186,905.00	1.62%
KGI	85,000	375,994.00	4.90%
KKP	457,300	24,943,875.00	10.83%
KKP-R	358,900	19,571,975.00	8.50%
KLINIQ	1,300	49,725.00	0.12%
KSL	87,600	245,028.00	1.93%
KSL-R	807,900	2,248,026.00	17.83%
KTB	4,227,300	79,697,540.00	5.96%
KTB-R	3,507,200	66,192,830.00	4.94%
KTC	175,600	7,661,600.00	4.63%
KTC-R	831,400	36,321,225.00	21.94%
LALIN	19,700	168,435.00	8.96%
LANNA	78,800	1,195,170.00	5.79%
LANNA-R	24,700	375,810.00	1.81%
LH	4,700,700	36,535,035.00	7.29%

- ไม่รวมรายการขายชอร์ตของสมาชิกที่เป็นผู้ร่วมค้ำหน่วยลงทุน หรือผู้ดูแลสภาพคล่องของหน่วยลงทุนของกองทุนรวมอิทีเอฟเพื่อบัญชีบริษัทประเภทเพื่อกำไรจากส่วนต่างของราคาหรือเพื่อดูแลสภาพคล่อง แล้วแต่กรณี

- รายการที่ชื่อย่อหลักทรัพย์ด้วย "-R" หมายถึง ข้อมูลธุรกรรมขายชอร์ตในเอ็มวีดีอาร์

ที่มา : set.or.th

SHORT SELL

ปริมาณหุ้นที่ขายชอร์ต (ต่อ) ข้อมูลการขายชอร์ต ณ วันที่ 3 ตุลาคม 2566

หลักทรัพย์	ปริมาณหุ้นที่ขายชอร์ต (หุ้น)	มูลค่าการขายชอร์ต (บาท)	% ปริมาณการขายชอร์ต เทียบกับปริมาณการซื้อขายแบบ Auto Matching
LH-R	3,026,000	23,458,260.00	4.69%
LHFG	396,500	398,766.00	3.30%
LPN	7,800	31,764.00	1.80%
LPN-R	3,800	15,446.00	0.88%
M	43,200	1,930,550.00	5.02%
M-R	136,200	6,089,350.00	15.83%
MAJOR	91,600	1,238,480.00	2.56%
MAJOR-R	58,200	784,560.00	1.63%
MASTER-R	1,400	84,850.00	0.13%
MBK	100,900	1,784,740.00	4.59%
MBK-R	135,700	2,418,860.00	6.17%
MC	95,500	1,259,650.00	2.89%
MEB-R	500	15,750.00	0.04%
MEGA	89,900	3,946,000.00	3.97%
MEGA-R	103,400	4,543,450.00	4.57%
MGC-R	22,300	155,665.00	3.44%
MINT	2,620,700	80,961,125.00	12.69%
MINT-R	2,554,900	79,033,050.00	12.37%
MOSHI	2,500	133,125.00	0.13%
MOSHI-R	2,800	148,975.00	0.14%
MTC	1,489,700	52,432,025.00	12.14%
MTC-R	1,194,500	41,844,300.00	9.74%
NCAP	1,438,100	4,196,384.00	7.37%
NER	219,800	4,945,490.00	3.54%
NEX	169,700	1,855,880.00	2.60%
NOBLE	12,200	49,178.00	1.17%
NRF	211,700	1,080,417.00	2.10%
NSL	10,000	223,300.00	1.64%
NTV	4,200	162,750.00	12.32%
ONEE	818,200	3,293,906.00	9.74%
ONEE-R	300	1,194.00	0.00%
OR	4,527,200	81,957,720.00	17.22%
OR-R	1,575,400	28,383,430.00	5.99%
ORI	387,300	3,870,435.00	11.62%
ORI-R	425,200	4,238,610.00	12.76%
OSP	892,800	22,316,500.00	7.20%
OSP-R	602,300	15,027,810.00	4.86%
OTO	97,700	104,639.00	1.50%
PCC	6,800	21,160.00	0.71%
PLAIB	653,300	5,501,895.00	3.56%
PLANB-R	296,300	2,502,705.00	1.62%
PLAT	39,600	119,828.00	3.38%
PR9	54,800	935,820.00	4.83%
PR9-R	15,300	261,730.00	1.35%
PRIME	80,000	105,600.00	0.28%
PRM	614,300	3,933,450.00	10.54%
PRM-R	265,900	1,706,555.00	4.56%
PSH	57,000	725,470.00	8.70%
PSL	605,900	5,505,635.00	3.00%
PTG	1,058,700	9,481,430.00	10.24%
PTG-R	1,492,500	13,380,625.00	14.43%
PTL	43,700	530,200.00	5.43%
PTT	7,580,100	249,397,650.00	5.51%
PTT-R	2,652,300	86,377,825.00	1.93%
PTTEP	801,700	132,503,750.00	4.43%
PTTEP-R	1,103,300	181,427,000.00	6.10%
PTTGC	1,210,000	39,289,125.00	7.51%
PTTGC-R	2,937,500	95,404,575.00	18.42%
QH	1,335,200	2,964,144.00	7.89%
QH-R	600,000	1,332,000.00	3.54%
RABBIT	786,100	465,938.00	1.92%
RATCH	897,800	27,412,450.00	8.91%
RATCH-R	1,799,400	54,570,525.00	17.85%
RBF	168,600	1,791,360.00	3.39%
RBF-R	251,000	2,631,920.00	5.05%
RCL	236,200	5,007,440.00	14.77%
RCL-R	64,600	1,369,940.00	4.04%
RJH-R	20,200	571,500.00	7.46%
ROJNA	246,200	1,660,950.00	3.24%
ROJNA-R	4,100	27,730.00	0.05%
RPC	84,700	55,902.00	7.00%
RS	63,700	917,280.00	3.51%
RS-R	12,300	177,880.00	0.68%
S	163,100	165,679.00	3.41%
S-R	171,000	173,457.00	3.58%
SABINA	25,500	656,625.00	2.37%
SABUY	510,900	3,447,740.00	2.73%
SABUY-R	41,800	280,035.00	0.22%
SAK	54,300	240,870.00	3.42%
SAMART	438,600	2,106,650.00	13.91%
SAPPE	28,000	2,248,375.00	1.14%
SAPPE-R	100,600	8,154,100.00	4.09%
SAT	121,200	2,097,840.00	4.73%
SAT-R	27,600	477,480.00	1.08%
SAWAD	645,300	27,263,975.00	6.22%
SAWAD-R	438,200	18,562,100.00	4.22%
SC	449,800	1,722,274.00	3.59%
SC-R	614,100	2,356,884.00	4.90%
SCAP	4,900	18,816.00	0.72%
SCB	118,600	11,991,300.00	1.13%
SCB-R	1,079,700	108,834,850.00	10.26%
SCC	39,100	11,700,400.00	1.94%
SCC-R	338,200	100,832,300.00	16.82%
SCCC	700	92,400.00	0.99%
SCCC-R	4,800	635,800.00	6.80%
SCGP	2,347,600	85,504,100.00	6.96%
SCGP-R	5,772,300	208,534,200.00	17.12%
SCI	3,700	2,775.00	1.30%
SGP-R	66,100	528,640.00	16.89%
SHR	500,400	1,302,958.00	10.11%
SINGER	579,900	6,817,180.00	4.49%
SIRI	41,177,700	69,338,290.00	15.28%

หลักทรัพย์	ปริมาณหุ้นที่ขายชอร์ต (หุ้น)	มูลค่าการขายชอร์ต (บาท)	% ปริมาณการขายชอร์ต เทียบกับปริมาณการซื้อขายแบบ Auto Matching
SIRI-R	19,247,500	32,366,145.00	7.14%
SIS	16,900	365,260.00	1.06%
SIS-R	13,700	295,920.00	0.86%
SISB	113,800	3,572,850.00	2.64%
SISB-R	173,700	5,402,775.00	4.03%
SJWD	390,900	5,496,840.00	8.47%
SJWD-R	6,700	94,030.00	0.15%
SKR	6,000	67,800.00	2.36%
SKY	50,100	1,802,350.00	1.90%
SKY-R	47,500	1,712,475.00	1.80%
SMPC	5,700	61,560.00	1.82%
SNNP	213,100	4,373,270.00	3.73%
SNNP-R	7,600	156,610.00	0.13%
SOLAR	56,800	40,404.00	3.28%
SPA	15,000	193,500.00	0.67%
SPALI	456,500	9,133,260.00	11.33%
SPALI-R	495,500	9,908,860.00	12.30%
SPC	1,100	67,650.00	0.97%
SPCG-R	3,800	46,740.00	1.14%
SPRC	879,000	7,582,545.00	2.87%
SPRC-R	5,245,900	45,246,615.00	17.14%
SSP	58,600	389,975.00	12.90%
SSP-R	4,400	29,240.00	0.97%
STA	377,100	5,482,420.00	5.65%
STA-R	510,900	7,391,130.00	7.66%
STANLY	1,600	286,050.00	1.16%
STANLY-R	2,100	376,650.00	1.52%
STEC	181,400	1,662,635.00	3.13%
STEC-R	725,900	6,640,855.00	12.52%
STGT	335,500	2,140,155.00	4.56%
STGT-R	7,300	46,910.00	0.10%
STPI	76,800	256,512.00	11.20%
SUC	800	23,400.00	0.42%
SUPER	2,803,100	1,289,426.00	14.27%
SUPER-R	1,201,300	552,598.00	6.11%
SUSCO	80,400	315,706.00	0.65%
SUSCO-R	516,300	2,041,196.00	4.16%
SYNEX	37,000	421,180.00	5.65%
TASCO	962,100	15,283,740.00	20.08%
TASCO-R	105,700	1,669,840.00	2.21%
TCAP	107,600	5,357,250.00	4.63%
TCAP-R	165,700	8,243,525.00	7.12%
TEAMG	293,900	1,609,115.00	6.89%
TEAMG-R	4,000	22,000.00	0.09%
TFG	190,500	686,840.00	4.82%
TFG-R	559,600	2,014,658.00	14.17%
TGE	23,800	43,316.00	0.33%
THANI	397,200	1,177,200.00	5.07%
THANI-R	1,524,500	4,514,958.00	19.44%
THCOM	378,200	5,267,430.00	5.44%
THCOM-R	99,200	1,388,800.00	1.43%
THG-R	200	13,050.00	0.21%
TIDLOR	2,235,600	44,941,660.00	5.81%
TIDLOR-R	2,102,800	42,135,290.00	5.47%
TIPH	195,600	6,860,225.00	7.22%
TIPH-R	31,400	1,120,150.00	1.16%
TISCO	430,800	42,264,350.00	9.29%
TISCO-R	225,000	22,088,375.00	4.85%
TKC	27,400	652,120.00	4.57%
TKN	308,100	3,789,630.00	2.33%
TKN-R	20,000	245,220.00	0.15%
TKS	18,000	135,445.00	1.76%
TLI	1,446,500	17,886,600.00	8.68%
TLI-R	365,700	4,487,100.00	2.19%
TMT	7,400	49,270.00	12.11%
TOA	36,600	822,800.00	2.35%
TOA-R	120,600	2,706,150.00	7.75%
TOP	1,490,700	72,190,775.00	10.31%
TOP-R	1,205,000	58,382,250.00	8.34%
TPPL	357,800	515,232.00	7.45%
TPPL-R	616,900	888,336.00	12.85%
TPPP	146,500	483,450.00	3.69%
TPPP-R	399,500	1,318,350.00	10.06%
TQM	16,100	532,350.00	1.88%
TQM-R	4,400	144,100.00	0.51%
TRUE	5,728,400	39,339,360.00	7.16%
TRUE-R	146,200	1,000,480.00	0.18%
TTA	473,900	2,773,990.00	11.56%
TTA-R	328,100	1,904,405.00	8.00%
TTB	80,018,200	134,778,305.00	13.55%
TTB-R	36,820,800	62,091,295.00	6.23%
TTCL	4,900	19,992.00	1.13%
TTW	430,800	3,813,925.00	12.46%
TTW-R	260,000	2,303,585.00	7.52%
TU	3,667,800	52,463,200.00	8.71%
TU-R	2,957,500	42,172,530.00	7.02%
TVO	118,800	2,530,690.00	12.49%
TVO-R	163,800	3,483,510.00	17.22%
UV	52,100	116,084.00	3.00%
UVAN	3,000	24,450.00	0.59%
VGI	1,349,700	2,950,706.00	3.22%
VGI-R	1,002,600	2,188,842.00	2.39%
VIBHA	45,600	101,232.00	2.43%
VIBHA-R	178,300	394,532.00	9.49%
WARRIX	81,000	712,950.00	7.45%
WHA	3,875,100	19,915,005.00	6.63%
WHA-R	1,738,400	9,040,810.00	2.97%
WHAUP	119,100	448,236.00	4.61%
WHAUP-R	48,800	183,868.00	1.89%
WICE	223,500	1,619,350.00	19.83%
WORK	12,200	173,830.00	10.43%
XO-R	11,900	342,125.00	0.56%
XPG	2,614,300	3,179,131.00	2.19%
XPG-R	419,500	522,689.00	0.35%

- ไม่รวมรายการขายชอร์ตของสมาชิกที่เป็นผู้ร่วมค้าหน่วยลงทุน หรือผู้ดูแลสภาพคล่องหน่วยลงทุนของกองทุนรวมอีกเ็พอเพื่อบัญชีบริษัทประเภทเพื่อทำกำไรจากส่วนต่างของราคาหรือเพื่อดูสภาพคล่อง แลแแต่กรณี
- รายการที่ชื่อย่อหลักทรัพย์ต่อด้วย "-R" หมายถึง ข้อมูลธุรกรรมขายชอร์ตในเอ็นวีดีอาร์

ที่มา : set.or.th

รายงานการเปลี่ยนแปลงการถือหลักทรัพย์และสัญญาซื้อขายล่วงหน้าของผู้บริหาร (แบบ 59) ประจำวันที่ 3 ตุลาคม 2566

ชื่อบริษัท	วิธีการได้มา/จำหน่าย	ชื่อผู้บริหาร	ประเภทหลักทรัพย์	วันที่ได้มา/จำหน่าย	จำนวน	ราคา
ALT	ซื้อ	นาง ปริญญาภรณ์ ตั้งเผ่าศักดิ์	หุ้นสามัญ	29/09/2566	19,300	1.92
ALT	ซื้อ	นาง ปริญญาภรณ์ ตั้งเผ่าศักดิ์	หุ้นสามัญ	29/09/2566	300	1.93
ALT	ซื้อ	นาง ปริญญาภรณ์ ตั้งเผ่าศักดิ์	หุ้นสามัญ	29/09/2566	20,000	1.94
ALT	ซื้อ	นาย สมบุญ เศรษฐ์สันติพงษ์	หุ้นสามัญ	29/09/2566	500,000	1.93
APP	ซื้อ	นาย ธาณินทร์ พรศิริริเวช	หุ้นสามัญ	2/10/2566	8,000	2.60
APP	ซื้อ	นาย ธาณินทร์ พรศิริริเวช	หุ้นสามัญ	2/10/2566	6,000	2.60
BGT	ซื้อ	นาง นันทริกา ชันช้อย	หุ้นสามัญ	2/10/2566	10,000	0.92
CCET	ซื้อ	นาย เวช จ้าว หวัง	หุ้นสามัญ	2/10/2566	135,000	1.61
COLOR	ซื้อ	นางสาว โสภิตา ธีรญาโชติพงศ์	หุ้นสามัญ	2/10/2566	10,000	1.44
GFC	ขาย	ว่าที่ ร้อยตรี วรวิศว์ น้าขาว	หุ้นสามัญ	28/09/2566	2,500	10.84
ICN	ซื้อ	นาย ชนะชัย กลุณพฤกษ์	หุ้นสามัญ	29/09/2566	17,000	2.86
ICN	ซื้อ	นาย ชนะชัย กลุณพฤกษ์	หุ้นสามัญ	3/10/2566	9,000	2.78
JR	ซื้อ	นาย จริญญา วัฒนาภิรมย์	หุ้นสามัญ	2/10/2566	20,000	5.45
KUN	ขาย	นาย ไพศาล คังขวณิช	ใบสำคัญแสดงสิทธิที่จะซื้อหุ้น	3/10/2566	914,300	0.11
MGC	ซื้อ	นางสาว เจิดนภาภรณ์ ธรรมชนวนวิริยะ	หุ้นสามัญ	2/10/2566	230,000	7.13
PEACE	ซื้อ	นาย พิสิฐ มีญาคณาภรณ์	หุ้นสามัญ	2/10/2566	8,900	3.94
PSG	ซื้อ	นาย นพพล มั่นทรสิม	หุ้นสามัญ	2/10/2566	500,000	0.78
RAM	ซื้อ	นางสาว ฤกษ์จี กาญจนพิทักษ์	หุ้นสามัญ	2/10/2566	5,000	40.75
RAM	ซื้อ	นางสาว ฤกษ์จี กาญจนพิทักษ์	หุ้นสามัญ	2/10/2566	5,000	40.50
RAM	ซื้อ	นางสาว ฤกษ์จี กาญจนพิทักษ์	หุ้นสามัญ	2/10/2566	5,000	40.25
RAM	ซื้อ	นางสาว ฤกษ์จี กาญจนพิทักษ์	หุ้นสามัญ	2/10/2566	5,000	40.00
RAM	ซื้อ	นางสาว ฤกษ์จี กาญจนพิทักษ์	หุ้นสามัญ	2/10/2566	1,700	39.00
RICHY	ซื้อ	นางสาว พิษญา ดันโสด	หุ้นสามัญ	29/09/2566	140,000	0.70
RWI	ขาย	นางสาว ลภัสรินทร์ ไกรวงษ์วัฒน์รุ่ง	หุ้นสามัญ	2/10/2566	450	0.74
RWI	ขาย	นางสาว ลภัสรินทร์ ไกรวงษ์วัฒน์รุ่ง	ใบสำคัญแสดงสิทธิที่จะซื้อหุ้น	2/10/2566	225	0.02
SFLEX	ซื้อ	นาย ปรีนทร์ธรงค์ อภิธนาศรีวงศ์	หุ้นสามัญ	2/10/2566	50,000	3.20
SIRI	ซื้อ	นาย อุทัย อุทัยแสงสุข	หุ้นสามัญ	29/09/2566	200,000	1.71
STANLY	ซื้อ	นาง พิมพ์ใจ สีสสระนกุล	หุ้นสามัญ	2/10/2566	3,000	180.00
STECH	ซื้อ	นางสาว ณัฏฐา ทังวัฒโนทัย	หุ้นสามัญ	3/10/2566	85,000	1.69
STECH	ซื้อ	นาย เจษฎาภรณ์ มงคลศรีสวัสดิ์	หุ้นสามัญ	3/10/2566	85,000	1.69
SUPER	ซื้อ	นาย จอมทรัพย์ โลจายะ	หุ้นสามัญ	2/10/2566	6,000,000	0.47
TSTE	ซื้อ	นาย ประภาส ชุตินันท์	หุ้นสามัญ	2/10/2566	5,000	9.70
TVDH	ซื้อ	นาย วรสิทธิ์ สีสานรณพงศ์	หุ้นสามัญ	3/10/2566	258,100	0.40
WHART	ซื้อ	นาย ชัยวัฒน์ มั่นคงดี	หน่วยทรัสต์	3/10/2566	1,500	9.80
WICE	ซื้อ	นาย ชูเดช คงสุนทร	หุ้นสามัญ	2/10/2566	50,000	7.35

ที่มา: sec.or.th

รายงานการได้มา/จำหน่ายหลักทรัพย์ของกิจการ (แบบ 246-2) ประจำวันที่ 3 ตุลาคม 2566

หลักทรัพย์	ชื่อผู้ได้มา/จำหน่าย	วิธีการ	ประเภทหลักทรัพย์ 1	% ก่อน			วันที่ได้มา/จำหน่าย	% หลัง			หมายเหตุ 3
				ได้มา/จำหน่าย	%	หลัง		ได้มา/จำหน่าย	%	หลัง	
BDMS	บริษัท การบินกรุงเทพ จำกัด (มหาชน)	จำหน่าย	หุ้น	3.7160	0.0893	3.6267	28/9/2566	5.0060	0.0893	4.9166	
DOD	นาย ลำพันธ์ พรหมประเทษ	จำหน่าย	หุ้น	31.0869	1.3751	29.7118	29/9/2566	31.0869	1.3751	29.7118	

- หุ้น หมายถึง หุ้นสามัญหรือหุ้นบุริมสิทธิ หรือใบแสดงสิทธิในผลประโยชน์ที่เกิดจากหลักทรัพย์อ้างอิงไทย (DF) หลักทรัพย์แปลงสภาพ หมายถึง ใบสำคัญแสดงสิทธิที่จะซื้อหุ้นสามัญ หุ้นกู้แปลงสภาพ หรือหลักทรัพย์อื่นที่อาจแปลงสภาพได้
 - กรณีที่มีการรายงานเป็นกลุ่ม ชื่อผู้ได้มา/จำหน่าย จะแสดงข้อมูลของบุคคลในกลุ่มที่มีการเปลี่ยนแปลง ส่วน %การได้มา/จำหน่าย และ %หลังการได้มา/จำหน่าย จะแสดงตัวเลขของทั้งกลุ่ม และบุคคลตามมาตรา 258 (นิยามตามบุคคลมาตรา 258)
 - ข้อมูลเบื้องต้น หมายถึง ข้อมูลยังไม่ครบถ้วน และ/หรือ อยู่ระหว่างการสอบทานฉบับแก้ไข หมายถึง ผู้รายงานยื่นเอกสารชุดใหม่ เพื่อแก้ไขชุดเดิม
- chain principle หมายถึง การได้มา/จำหน่ายโดยทางอ้อม และเป็นกรณีที่ได้มาในจำนวนที่ทำให้ผู้ได้มาต้องทำคำเสนอซื้อหลักทรัพย์นั้นหมดของกิจการ

ที่มา: sec.or.th

TURNOVER LIST



4 ตุลาคม 2566

TURNOVER LIST & TRADING ALERT หลักทรัพย์ที่เข้าข่ายมาตรการจำกัดการซื้อขาย

-

หมายเหตุ

เมื่อหุ้นสามัญเข้ามาตรการให้หลักทรัพย์อื่นของบง. และหลักทรัพย์ที่มีการอ้างอิงหลักทรัพย์ของบง. เข้ามาตรการจำกัดการซื้อขายด้วย (ยกเว้น DW) โดย

1. Cash Balance: สมาชิกต้องดำเนินการให้ลูกค้าซื้อหลักทรัพย์ด้วยบัญชี **Cash Balance** เท่านั้น โดยลูกค้าต้องวางเงินสดไว้ล่วงหน้ากับสมาชิกเต็มจำนวนก่อนซื้อหลักทรัพย์

2. ห้ามคำนวณวงเงินซื้อขาย: ห้ามสมาชิกใช้หลักทรัพย์เป็นหลักประกันในการคำนวณเป็นวงเงินซื้อขายหลักทรัพย์ (ในทุกประเภทบัญชี)

3. ห้าม Net Settlement: ห้ามสมาชิกหักกลบราคาค่าซื้อกับราคาค่าขายหลักทรัพย์เดียวกันในวันเดียวกัน (ซื้อและขายหลักทรัพย์เดียวกันในวันเดียวกัน ค่าขายคืนเป็นวงเงินในวันทำการถัดไป)

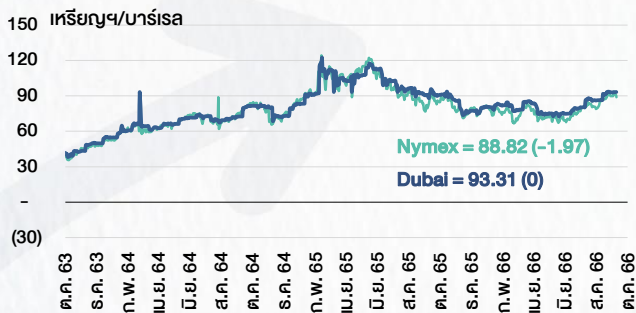
ทั้งนี้ มาตรการจำกัดการซื้อขาย มีปัจจัยที่ใช้ในการพิจารณา คือ อัตราหมุนเวียนการซื้อขาย (**Turnover ratio**) มูลค่าการซื้อขาย และราคาซื้อขาย ที่ไม่สอดคล้องกับปัจจัยพื้นฐาน เช่น **P/E Ratio** เป็นต้น

ที่มา: set.or.th

CYCLICAL WATCH

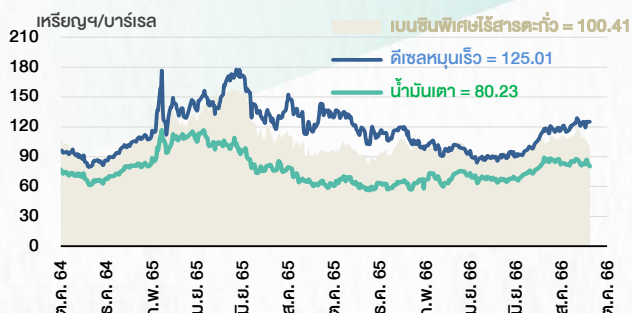
🕒 4 ตุลาคม 2566

ราคาน้ำมันดิบ



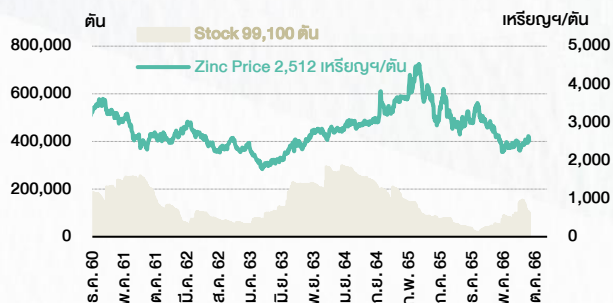
ที่มา : TQ professional

ราคาขายปลีกน้ำมันสำเร็จรูปตลาดสิงคโปร์



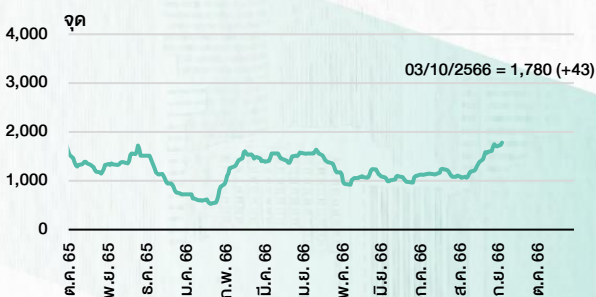
ที่มา : TOP

ราคาสังกะสี



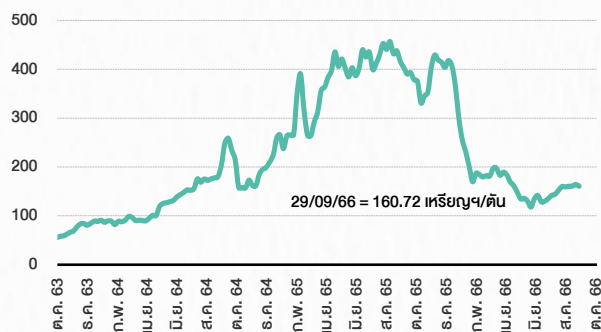
ที่มา : lme.co.uk

ดัชนีค่าระวาง BDI



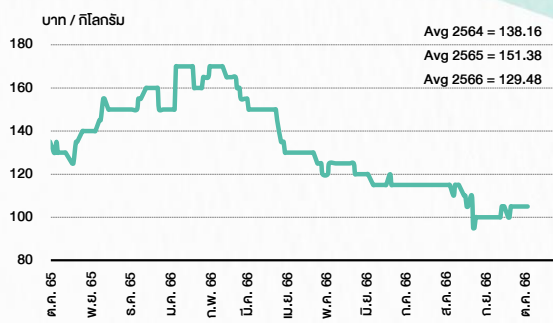
ที่มา : TQ professional

ราคาก๊าซหุงต้ม



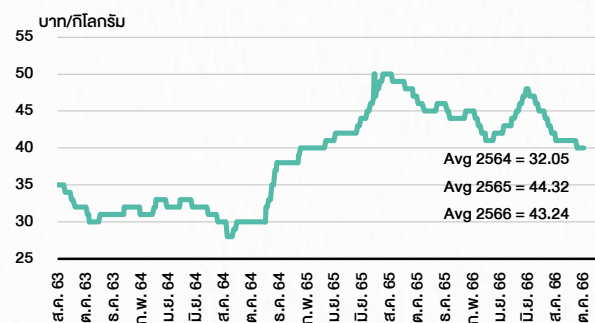
ที่มา : BANPU

ราคาถั่วขาว 61-70 ตัว/กก.



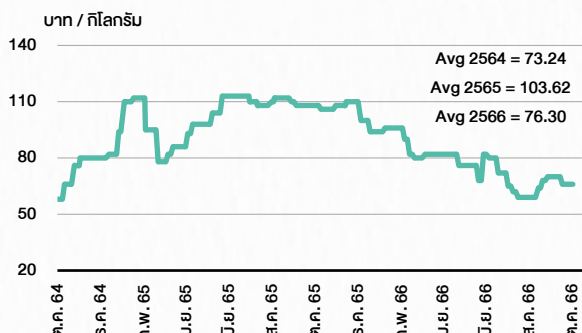
ที่มา : สำนักงานเศรษฐกิจการเกษตร

ราคาไก่เป็น



ที่มา : สำนักงานเศรษฐกิจการเกษตร

ราคาหมู



ที่มา : สำนักงานเศรษฐกิจการเกษตร

STOCK CALENDAR

🕒 4 ตุลาคม 2566

October 2023				
Monday	Tuesday	Wednesday	Thursday	Friday
<p>XD LHHOTEL @B0.30</p> <p>New shares trading DELTA13C2402A 100,000,000 units SET5013C2312A 200,000,000 units</p> <p>Conversion BIOTEC-W2 1:1w @B0.50 TTB-W1 1:1w @B0.95</p>	<p>New list - Services > MAI Jenkkongklai (JPARK) 400m shrs, B0.50 par (IPO 110m shrs @B3.80)</p> <p>Co's name change Thai Film Industries (TFI) > Thai Future Incorporation (TFI)</p> <p>Last trading day WAVE-W2</p> <p>XR META 10:3n @B0.24</p>	<p>XE WAVE-W2 4.49:1w @B0.156 (final, "SP")</p> <p>XD PTT @B0.80 RS @B0.60 TFMAMA @B2.25</p> <p>New shares trading ALPHAX 870,000,000 shrs (pp) TTB 79,623,874 shrs (w) SET5013C2312F 200,000,000 units</p>	<p>Last trading day META-W5</p> <p>Par decrease CPTGF B9.8538 par (from B10.0273) EGATIF B8.62 par (from B8.77)</p> <p>XD NDX01 @B0.0182</p>	<p>XE META-W5 1:1w @B1.00 (final, "SP")</p>
<p>XD CHAYO @B0.00111112 CHAYO 50 existing: 1STD TTB @B0.05</p>	<p>XR CCET 1:0.7863n @tba</p>	<p>XD TCAP @B1.20 TCAP-P @B1.20</p> <p>Conversion EMC-W6 1:1w @B0.15 (final) PLANB-W1 1:1w @B8.00</p>	<p>PUBLIC HOLIDAY (H.M. King Bhumibol Adulyadej The Great Memorial Day)</p>	
<p>XD SAV @B0.75</p> <p>Conversion MBK-W1 1.1396:1w @B2.6326 MBK-W2 1.1032:1w @B2.7192 MBK-W3 1.10697:1w @B2.8045 MBK-W4 1.0387:1w @B2.8881 PRG-W1 1.0664:1w @B4.6886 PRG-W2 1.037:1w @B4.8218 PRG-W3 1.0092:1w @B4.9543</p>	<p>Last trading day BWG-W5</p> <p>XR JCK 1:1n @B0.30</p>	<p>XE BWG-W5 1:1w @B1.00 (final, "SP")</p>	<p>Last trading day MBK-W1 THL (before delist)</p>	<p>Delist THL</p> <p>XE MBK-W1 1.1396:1w @B2.6326 (final, "SP")</p> <p>XR CV 1:2n @B1.00</p> <p>XW CV 2n: 1 CV-W1 @free</p> <p>Conversion BCPG-W2 1:1w @B8.00 (final)</p>
<p>PUBLIC HOLIDAY (Chulalongkorn Day)</p>		<p>Last trading day PLANET-W1</p> <p>Conversion INSET-W1 1:1w @B2.00 (final)</p>	<p>Delist INSET-W1</p> <p>XE PLANET-W1 1:1w @B2.00 (final, "SP")</p> <p>Conversion SAAM-W2 1:1w @B11.00</p>	<p>Conversion WAVE-W2 4.49:1w @B0.156 (final)</p>
<p>XR ALPHAX 1:1n @B0.25</p> <p>XW B 3 existing: 1B-W8</p>	<p>Last trading day INET-W2</p> <p>Conversion META-W5 1:1w @B1.00 (final)</p>	<p>XD MSFT80X @B0.01351</p> <p>Conversion MBK-W1 1.1396:1w @B2.6326 (final)</p>	<p>Delist MBK-W1</p>	<p>Conversion PLANET-W1 1:1w @B2.00 (final)</p>

November 2023				
Monday	Tuesday	Wednesday	Thursday	Friday
		<p>Delist META-W5</p> <p>XE INET-W2 1:1w @B4.50 (final, "SP")</p>	<p>XD MC @B0.36</p>	
<p>Last trading day DOD-W2 ICN-W1</p> <p>XW RS 10 existing: 1RS-W5</p>	<p>XE DOD-W2 1.0069:1w @B17.8774 (final, "SP") ICN-W1 1:1w @B1.00 (final, "SP")</p> <p>XR TVDH 3:1n @B0.10</p> <p>XW TVDH 3existing :1TVDH-W4 @B0.10</p>	<p>XW CHAYO 10 existing: 1CHAYO-W3</p>	<p>Conversion BWG-W5 1:1w @B1.00 (final)</p>	
		<p>XD MSFT80X @B0.01351</p> <p>Conversion MBK-W1 1.1396:1w @B2.6326 (final)</p>	<p>Delist MBK-W1</p>	<p>Conversion PLANET-W1 1:1w @B2.00 (final)</p>
				<p>XR TRC 4:1n @B0.20</p> <p>Conversion INET-W2 1:1w @B4.50 (final)</p>
			<p>Conversion DOD-W2 1.0069:1w @B17.8774 (final) ICN-W1 1:1w @B1.00 (final)</p>	

December 2023				
Monday	Tuesday	Wednesday	Thursday	Friday
			<p>Delist DOD-W2 ICN-W1</p> <p>XD TNH @B0.60</p>	
	<p>PUBLIC HOLIDAY (H.M. King Bhumibol Adulyadej The Great's Birthday / National Day / Father's Day)</p>			

ที่มา: set.or.th

ANTI-CORRUPTION PROGRESS INDICATOR

คำอธิบายผลการประเมินแต่ละระดับ

ระดับที่ 1 มีนโยบาย (Committed)

มีคำมั่นหรือมติคณะกรรมการในเรื่องการดำเนินธุรกิจที่จะไม่มีส่วนเกี่ยวข้องกับการทุจริตและการดูแลให้บริษัทปฏิบัติตามกฎหมายที่เกี่ยวข้อง

ระดับที่ 2 ประกาศเจตนารมณ์ (Declared)

มีการประกาศเจตนารมณ์เข้าเป็นแนวร่วมปฏิบัติของภาคเอกชนไทยในการต่อต้านการทุจริต (CAC) หรือโครงการต่อต้านทุจริตที่กำหนดให้องค์กรต้องมีกระบวนการในตนเองเดียวกัน

ระดับที่ 3 มีมาตรการป้องกัน (Established)

มีมาตรการป้องกัน การประเมินความเสี่ยง การสื่อสารและฝึกอบรมแก่พนักงาน รวมทั้งการดูแลให้มีการดำเนินการและการทบทวนความเหมาะสมของมาตรการอย่างสม่ำเสมอ

ระดับที่ 4 ได้รับการรับรอง (Certified)

มีการสอบทานจากคณะกรรมการตรวจสอบหรือผู้สอบบัญชีที่สำนักงาน ก.ล.ต. ให้ความเห็นชอบ และได้รับการรับรองหรือผ่านการตรวจสอบเพื่อให้ความเชื่อมั่นอย่างเป็นทางการจากหน่วยงานภายนอก (เช่น CAC)

ระดับที่ 5 ขยายผลสู่ผู้ที่เกี่ยวข้อง (Extended)

มีการขยายผลการดำเนินนโยบายต่อต้านการทุจริตสู่ผู้ที่เกี่ยวข้องในห่วงโซ่อุปทาน และการเปิดเผยข้อมูลเกี่ยวกับกรณีทุจริตที่เกิดขึ้น

เปิดเผยบ้างแต่ไม่เน้นนโยบายที่ชัดเจน

ไม่เปิดเผยหรือไม่เน้นนโยบาย

CG SCORE: การจัดอันดับบรรษัทภิบาล

คำอธิบายผลการประเมินแต่ละระดับ

ระดับคะแนน 5 (90-100) : ดีเลิศ 

ระดับคะแนน 4 (80-89) : ดีมาก 

ระดับคะแนน 3 (70-79) : ดี 

NR. : ไม่ปรากฏชื่อในรายงาน CGR

"Disclaimer: การเปิดเผย (ก) ผลสำรวจในเรื่องการกำกับดูแลกิจการ (Corporate Governance Report) ที่จัดทำโดยสมาคมส่งเสริมสถาบันกรรมการบริษัทไทย (IOD) และ (ข) ผลการประเมินดัชนีชี้วัดความคืบหน้าการป้องกันการมีส่วนเกี่ยวข้องกับการทุจริตคอร์รัปชัน (Anti-Corruption Progress Indicators) ที่จัดทำโดยสถาบันที่เกี่ยวข้อง ซึ่งมีการเปิดเผยโดยสำนักงานคณะกรรมการกำกับหลักทรัพย์และตลาดหลักทรัพย์นี้ เป็นการสำรวจและประเมินโดยสมาคมหรือสถาบันที่เกี่ยวข้องจากข้อมูลที่ได้รับจากบริษัทจดทะเบียนตามที่บริษัทจดทะเบียนได้ระบุใน (ก) แบบแสดงข้อมูลตามหลักเกณฑ์ Corporate Governance Report of Thai Listed Companies (CGR) ประจำปี และ (ข) แบบแสดงข้อมูลเพื่อการประเมิน Anti-Corruption ซึ่งได้อ้างอิงข้อมูลมาจากแบบแสดงรายการข้อมูลประจำปี (แบบ 56-1) รายงานประจำปี (แบบ 56-2) หรือในเอกสารและหรือรายงานอื่นที่เกี่ยวข้องของบริษัทจดทะเบียนนั้น แล้วแต่กรณี โดยเป็นการสำรวจและประเมินจากข้อมูลของบริษัทจดทะเบียนที่มีการเปิดเผยต่อสาธารณะ และเป็นข้อมูลที่ผู้ลงทุนทั่วไปสามารถเข้าถึงได้ และเป็นการดำเนินการตามนโยบายของสำนักงานคณะกรรมการกำกับหลักทรัพย์และตลาดหลักทรัพย์

ทั้งนี้ ผลการสำรวจหรือผลการประเมินดังกล่าวเป็นการนำเสนอในมุมมองของ IOD หรือสถาบันที่เกี่ยวข้องซึ่งเป็นบุคคลภายนอก โดยมีได้เป็นการประเมินการปฏิบัติตามของบริษัทย่อยในตลาดหลักทรัพย์แห่งประเทศไทย และมีได้ใช้ข้อมูลภายในเพื่อการประเมินแต่อย่างใด

เนื่องจากผลสำรวจหรือผลการประเมินดังกล่าวเป็นเพียงผลสำรวจหรือผลการประเมิน ณ วันที่ปรากฏในผลสำรวจหรือผลการประเมินเท่านั้น ดังนั้น ผลสำรวจหรือผลการประเมินจึงอาจเปลี่ยนแปลงได้ภายหลังวันดังกล่าว หรือเมื่อข้อมูลที่เกี่ยวข้องมีการเปลี่ยนแปลง ทั้งนี้ บริษัทหลักทรัพย์ [ฯ] มิได้ยืนยัน ตรวจสอบ หรือรับรองความถูกต้องครบถ้วนของผลสำรวจหรือผลการประเมินดังกล่าวแต่อย่างใด"

CG SCORE: การจัดอันดับบริษัทมหาชน



AAV	AUCT	BRR	CPF	EPG	HANA	KCE	MC	NWR	PPS	RS	SEAOIL	SST	THANI	TQM	U
ADVANC	AWC	BTS	CPI	ETC	HARN	KKP	MCOT	NYT	PR9	S	SE-ED	STA	THCOM	TRC	UAC
AF	AYUD	BTW	CPN	FPI	HMPRO	KSL	METCO	OISHI	PREB	S & J	SELIC	STEC	THG	TRU	UBIS
AH	BAFS	BWG	CRC	FPT	ICC	KTB	MFEC	OR	PRG	SAAM	SENA	STI	THIP	TRUE	UV
AIRA	BANPU	CENTEL	CFRESH	DDD	FSMART	ICHI	KTC	MINT	ORI	SABINA	SHR	SUN	THRE	TSC	VGI
AKP	BAY	CFRESH	DDD	GBX	III	LALIN	MANO	OSP	PROUD	SAMART	SIRI	SUSCO	THREL	TSR	VIH
AKR	BBL	CHEWA	DELTA	GC	ILINK	LANNA	MOONG	OTO	PSH	SAMTEL	SIS	SUTHA	TIP	TSTE	WAC
ALT	BCP	CHO	DEMCO	GCAP	ILM	LH	MSC	PAP	PSL	SAT	SITHAI	SVI	TIPCO	TSTH	WAV
AMA	BCPG	CIMBT	DRT	GFPT	INTUCH	LHFG	MTC	PCSGH	PTG	SC	SMK	SYMC	TISCO	TTA	WHA
AMATA	BDM5	CK	DTAC	GGC	IP	LIT	MVP	PDG	PTT	SCB	SMPC	SYNTEC	TK	TTB	WHA
AMATAV	BEM	CKP	DUSIT	GLAND	IRPC	LPN	NCL	PDJ	PTTEP	SCC	SNC	TACC	TKT	TTCL	WICI
ANAN	BGC	CM	EA	GLOBAL	ITEL	MACO	NEP	PG	PTTGC	SCCC	SONIC	TASCO	TMT	TTW	WINI
AOT	BGRIM	CNT	EASTW	GPI	IVL	MAJOR	NER	PHOL	PYLON	SCG	SPALI	TCAP	TNDT	TU	ZEN
AP	BIZ	COM7	ECF	GPSC	SENAJ	MAKRO	NKI	PLANB	Q-CON	SCGP	SPI	TEAMG	TNITY	TVD	
ARIP	BKI	COMAN	ECL	GRAMMY	JWD	MALEE	NOBLE	PLANET	QH	SCM	SPRC	TFMAMA	TOA	TVI	
ARROW	BOL	COTTO	EE	GULF	K	MBK	NSI	PLAT	QTC	SDC	SPVI	TGH	TOP	TVO	
ASP	BPP	CPALL	EGCO	GUNKUL	KBANK	MST	NVD	PORT	RATCH	SEAFCO	SSSC	THANA	TPBI	TWPC	



2S	APCS	BEYOND	CMC	ESSO	HYDRO	JMT	LOXLEY	NCAP	PPP	SA	SKE	STANLY	TITLE	TSE	WP
7UP	APURE	BFIT	COLOR	ESTAR	ICN	KBS	LRH	NCH	PPPM	SAK	SKN	STGT	TKN	TVT	XO
ABICO	AQUA	BJC	CPL	ETE	IFS	KCAR	LST	NETBAY	PRIME	SALEE	SKR	STOWER	TKS	TWP	XPG
ABM	ASAP	BJCHI	CPW	FE	IMH	KEX	M	NEX	PRIN	SAMCO	SKY	STPI	TM	UEC	YUAS.
ACE	ASEFA	BLA	CRD	FN	IND	KGI	MATCH	NINE	PRINC	SANKO	SLP	SUC	TMC	UMI	
ACG	ASIA	BR	CSC	FNS	INET	KIAT	MBAX	NRF	PSTC	SAPPE	SMIT	SWC	TMD	UOBKH	
ADB	ASIAN	BROOK	CSP	FORTH	INSET	KISS	MEGA	NTV	PT	SAWAD	SMT	SYNEX	TMI	UP	
AEONTS	ASIMAR	CBG	CWT	FSS	INSURE	KOOL	META	OCC	QLT	SCI	SNP	T	TMILL	UPF	
AGE	ASK	CEN	DCC	FTE	IRC	KTIS	MFC	OGC	RBF	SCN	SO	TAE	TNL	UPOIC	
AHC	ASN	CGH	DCON	FVC	IRCP	KUMWEL	MGT	PATO	RCL	SCP	SORKON	TAKUNI	TNP	UTP	
AIT	ATP30	CHARAN	DHOUSE	GEL	IT	KUN	MICRO	PB	RICHY	SE	SPA	PTECH	TOG	VCOM	
ALL	B	CHAYO	DOD	GENCO	ITD	KWC	MILL	PICO	RML	SFLEX	SPC	TCC	TPA	VL	
ALLA	BA	CHG	DOHOME	GUS	J	KWM	MITSIB	PIMO	ROJNA	SFP	SPCG	TCMC	TPAC	VNT	
ALUCON	BAM	CHOTI	DV8	GYT	JAS	L&E	MK	PJW	RPC	SFT	SR	TEAM	TPCS	VPO	
AMANAH	BC	CHOW	EASON	HEMP	JCK	LDC	MODERN	PL	RT	SGF	SRICHA	TFG	TPS	VRANDA	
AMARIN	BCH	CI	EFORL	HPT	JCKH	LEO	MTI	PM	RWI	SIAM	SSC	TFI	TRFN	WGE	
APCO	BEC	CIG	ERW	HTC	JMART	LHK	NBC	PMTA	S11	SINGER	SSF	TIGER	TRT	WIK	



A	AU	BSBM	CMO	F&D	IHL	KCM	MCS	NOVA	PRAKIT	SABUY	SPACK	TCCC	TPOLY	VIBHA	
AI	B52	BSM	CMR	FMT	IIG	KK	MDX	NPK	PRAPAT	SF	SPG	THMUI	TOR	W	
AIE	BEAUTY	BTNC	CPT	GIFT	INGRS	KKC	MJD	NUSA	PRECHA	SGP	SO	TNH	TTI	WIN	
AJ	BGT	BYD	CRANE	GLOCON	INOX	KWI	MORE	ALPHAX	PTL	SCT	SSP	TNR	TYCN	WORK	
AMC	BH	CAZ	CSR	GREEN	JAK	KYE	MUD	PAF	RCI	SIMAT	STARK	TOPP	UKEM	WPH	
APP	BIG	CCP	D	GSC	JR	LEE	NC	PF	RJH	SIB	STC	TPCH	UMS	YGG	
AQ	BLAND	CCD	EKH	GTB	JTS	LPH	NDR	PK	RP	SK	SUPER	TPIPL	UNIQ	ZIGA	
ARIN	BM	CITY	EMC	TECH	JUBILE	MATI	NFC	PLE	RPH	SMART	SVOA	TPIPP	UFA		
AS	BROCK	CMAN	EP	HUMAN	KASET	M-CHAI	NNCL	PPM	RSP	SOLAR	TC	TPLAS	UREKA		

Anti-corruption Progress Indicator ปี 2 กลุ่ม

ได้รับการรับรอง

2S	B	BWG	DELTA	FSS	IFEC	KTB	MFEC	OGC	PREB	SAAM	SMK	SYNTEC	TKT	TTCL	WICE
ADVANC	BAFS	CEN	DEMCO	FTE	IFS	KTC	MINT	ORI	PRG	SABINA	SMPC	TAE	TMK	TU	WIK
AF	BAM	CENTEL	DIMET	GBX	ILINK	KWC	MONO	PAP	PRINC	SAPPE	SNC	TAKUNI	TMILL	TVD	XO
AI	BANPU	CFRESH	DRT	GC	INET	KWI	MOONG	PATO	PRM	SAT	SNP	TASCO	TMT	TVI	ZEN
AIE	BAY	CGH	DTAC	GCAP	INSURE	L&E	MSC	PB	PROS	SC	SORKON	PTECH	TNITY	TVO	
AIRA	BBL	CHEWA	DUSIT	GEL	INTUCH	LANNA	MST	PCSGH	PSH	SCB	SPACK	TCAP	TNL	TWPC	
AKP	BCH	CHOTI	EA	GFPT	IRC	LH	MTC	PDG	PSL	SCC	SPALI	TCMC	TNP	U	
AMA	BCP	CHOW	EASTW	GGC	IRPC	LHFG	MTI	PDJ	PSTC	SCCC	SPC	TFG	TNR	UBE	
AMANAH	BCPG	CIG	ECL	GUS	ITEL	LHK	NBC	PE	PT	SCG	SPI	TFI	TOG	UBIS	
AMATA	BEYOND	CIMBT	EGCO	GPI	IVL	LPN	NEP	PG	PTG	SCN	SPRC	TFMAMA	TOP	UEC	
AMATAV	BGC	CM	EP	GPSC	JKN	LRH	NINE	PHOL	PTT	SEAOIL	SRICHA	TGH	TOPP	UKEM	
AP	BGRIM	CMC	EPG	GSTEEL	K	M	NKI	PK	PTTEP	SE-ED	SSF	THANI	TPA	UOBKH	
APCS	BJCHI	COM7	ERW	GUNKUL	KASET	MAKRO	NATION	PL	PTTGC	SELIC	SSP	THCOM	TPP	UPF	
AQUA	BKI	COTTO	ESTAR	HANA	KBANK	MALEE	NNCL	PLANB	Q-CON	SENA	SSSC	THIP	TRU	UV	
ARROW	BLA	CPALL	ETE	HARN	KBS	MBAX	NOBLE	PLANET	QH	SGP	SST	THRE	TRUE	VGI	
ASIAN	BPP	CPF	FE	HEMP	KCAR	MBK	NOK	PLAT	QLT	SINGER	STA	THREL	TSC	VIH	
ASK	BROOK	CPI	FNS	HMPRO	KCE	MC	NSI	PM	QTC	SIRI	STOWER	TIDLOR	TSTE	VNT	
ASP	BRR	CPN	FPI	HTC	KGI	MCOT	NWR	PPP	RATCH	SITHAI	SUSCO	TIPCO	TSTH	WACOAL	
AWC	BSBM	CSC	FPT	ICC	KKP	META	OCC	PPPM	RML	SKR	SVI	TISCO	TTA	WHA	
AYUD	BTS	DCC	FSMART	ICHI	KSL	MFC	ALPHAX	PPS	S & J	SMIT	SYMC	TKS	TTB	WHAUP	

ประกาศเจตนาสมัคร

7UP	APCO	CHG	CRC	ECF	GULF	JMART	KUMWEL	MILL	NUSA	SAK	SSS	TQM	WIN		
ABICO	AS	CPL	DDD	EKH	III	JMT	LDC	NCL	PIMO	SCGP	STECH	TSI	YUASA		
AJ	BEC	CPR	DHOUSE	ETC	INOX	JR	MAJOR	NOVA	PR9	SCM	STGT	VCOM	ZIGA		
ALT	BKD	CPW	DOHOME	EVER	J	KEX	MATCH	NRF	RS	SIS	SUPER	VIBHA			