



Market Timing

4 October 2023

Stock picks : -

Stocks to monitor : HANA, BDMS, BA

Support: 1440, 1425-1430, 1415

Resistance: 1453, 1460, 1475

Technical analyst
เปรมสุข ชลพานิช
Technical analyst
ชาญเดช หลีศรีรัตน์

หลุดจุดต่ำเก่า 1460 มีความเสี่ยงจะถอยลงหาขอบล่างของขนาน



SET ปรับตัวลงแรง และอยู่ในแดนลบตลอดวัน โดยทำจุดสูงสุดของวันอยู่ที่ 1459.99(-9.47) และทำจุดต่ำสุดของวันอยู่ที่ 1443.24(-26.22) ในขณะที่ ปิดตลาดอยู่ที่ระดับ 1447.30 จุด ลดลง 22.16 จุด หรือ -1.51%

มุมมองเทคนิควันนี้: วานี้ SET เปิดกระโดดลง และหลุด 1460 ทำจุดต่ำใหม่ ส่งผลให้ MACD อ่อนตัวลงต่อ ส่วน RSI แม้อยู่ในโซนต่ำ แต่ยังย่อตัวจากวันก่อน ให้สัญญาณเชิงลบ มีความเสี่ยงจะกดดัน SET ถอยลงหาแนวรับถัดไปแถว 1440 และ 1425-1430 ส่วนแนวต้านจะอยู่แถว 1453 และจุดต่ำเก่า 1460 หากยังไม่ผ่านแนวดังกล่าว ก็มองแนวโน้มในทิศทางขาขึ้นพักตัว

ทิศทางตลาดในภาพหลัก: SET ไตรระดับขึ้นมาแถว 1695 ก่อนถอยลงเคลื่อนไหวได้แรงกดดันเฉลี่ย โดยชะลอตัวต่อเนื่อง ถอยลงมาทำจุดต่ำแถว 1461 ก่อนส่งสัญญาณฟื้นตัว ด้วยการ "ยก low ยก high" สูงขึ้น และเดิหน้าเหนือเส้นเฉลี่ยขึ้นมาทดสอบต้านแนวต้านแถว 1580 ก่อนปรับตัวลงลึกกว่าคาด เนื่องจากหลุดแนว low to low แถว 1530 ลงมา กลับมาให้ภาพในเชิงลบ กดดัน SET ถอยลงเคลื่อนไหวได้กลุ่มเส้นเฉลี่ย และเริ่มถอยหลุดจุดต่ำก่อนหน้า 1460 ลงมา ทำให้ปรับภาพการเคลื่อนไหวตลาด เป็นแนวโน้มชะลอตัวในกรอบของขนานกดตัว ล่าสุดมายืนแถวแนว fibo 1440 แต่ยังคงมีความเสี่ยงจะถอยลงหาขอบล่างของขนานแถว 1415

โดยสรุป SET ดัดตัวจาก 1460 ขึ้นมาแถวโซนแบ่งขายทำกำไร 1575 ก่อนอ่อนแรงต่อเนื่อง โดยเริ่มหลุด 1460 ให้สัญญาณในทิศทางชะลอตัว มีความเสี่ยงจะถอยลงหาแนวรับถัดไปแถว 1440, 1415 และ 1390 ส่วนแนวต้านอยู่บริเวณ 1460, 1480 และ 1500



Stocks to monitor



HANA ราคาไต่ระดับขึ้นมาที่ 66 ก่อนพักตัวมาสร้างฐานบริเวณ 58+/- ล่าสุดติดตัวผ่านเส้นกุด และขึ้นยืนเหนือเส้นเฉลี่ย ด้าน MACD เริ่มกวัดกวัดขึ้นเหนือ Signal line หลังพักตัวมาแถวเส้นศูนย์ สนับสนุนโอกาสที่ราคาจะยังมีแรงแรงแกว่งตัวเหนือเส้นเฉลี่ยขึ้นต่อ

แนวรับ : 60.25 +/-
แนวต้าน : 62.5 & 64.5 & 67

คำแนะนำ- ซื้อเก็งกำไร และรับเพิ่มหากย่อมาแถว 60.25 โดยมีแนวรอแบ่งขายทำกำไรอยู่แถว 64.5 และ 67 ขณะที่ ใช้การถดถอยหลุด 59.25 เป็น stop loss



BDMS ราคาชะลอตัวจาก 29.5 ลงมาตั้งฐานบริเวณขอบล่างช่องขนานแถว 26 ก่อนติดตัวขึ้นมาขึ้นเหนือแนวเส้นเฉลี่ย 5 วัน ด้าน MACD ยกตัวเหนือ Signal line และขยับเข้าหาเส้นศูนย์ มีสิทธิหลุดราคาผ่านเส้นกุดระยะสั้นเพื่อแกว่งตัวขึ้นเหนือแนวขอบบนช่องขนาน

แนวรับ : 26 +/-
แนวต้าน : 27.25 & 28 & 29

คำแนะนำ- ซื้อเก็งกำไร และรับเพิ่มหากย่อมาแถว 26 โดยมีแนวรอแบ่งขายทำกำไรอยู่แถว 28 และ 29 ขณะที่ ใช้การถดถอยหลุด 25.5 เป็น stop loss



BA ราคาเดินทางขึ้นมาแถว 17.6 แล้วพักตัวลงมาแถว uptrend line 14.9 ล่าสุดมีแรงติดตัวเหนือเส้นเฉลี่ย 5 วัน เข้าทดสอบจุดสูงระยะสั้น ด้าน MACD ตั้งฐานในแดนลบและเริ่มกวัดกวัดขึ้นเหนือ Signal line มีสิทธิหลุดราคาผ่านจุดสูงระยะสั้น เพื่อไต่ระดับขึ้นต่อ คล้ายในรอบก่อน

แนวรับ : 15.3 +/-
แนวต้าน : 15.8 & 16.3 & 17

คำแนะนำ- ซื้อเก็งกำไร และรับเพิ่มหากย่อมาแถว 15.3 โดยมีแนวรอแบ่งขายทำกำไรอยู่แถว 16.3 และ 17 ขณะที่ ใช้การถดถอยหลุด 14.9 เป็น stop loss

** หุ่นแนะนำ ใน Stocks to monitor หมายถึง ให้ ซื้อ หรือ ขาย ส่วนแรก 50% ที่ราคาเปิด, สำหรับส่วนที่เหลืออีก 50% ให้กินไว้เพื่อเข้า ซื้อ หรือ ขาย เมื่อมาถึงเป้าหมายแนวรับหรือแนวต้านที่ให้ โดยเราจะติดตามหุ่นที่แนะนำไปอีก 3 วันทำการ ซึ่งติดตามได้ในรายงานวิเคราะห์หุ้นถัดไป **

Disclaimer: The information, statements, forecasts and projections contained herein, including any expression of opinion, are based upon sources believed to be reliable, but their accuracy completeness or correctness are not guaranteed. Expressions of opinion herein were arrived at after due and careful consideration. They were based upon the best information then known to us and in our opinion were fair and reasonable in the circumstances prevailing at the time. Expressions of opinion contained herein are subject to change without notice. Kasikorn Securities Public Company Limited may also be the issuer of structured notes on securities that are constituents of the SET50 index.



Recommendation Update

Stock picks (Follow-Up)

Stock	Cost	Last	Position
-	-	-	-

Stocks to monitor (Follow-Up)

Stock	Cost	Last	Position
HANA*	61.25, 60.25 (60.75)	61.5	ติดตามเป็นวันสุดท้าย โดยคงใช้การถดถอยหลุด 59 เป็น stop loss แต่หากไม่ถดถอยหลุดแนวตั้งกล่าว ยังคงมุมมอง นำถือสั้นขายแถว 63.5 และ 65.5
BANPU*	7.95, 7.75 (7.85)	7.7	ติดตามเป็นวันสุดท้าย โดยราคาถดถอยหลุดแนวรับเพิ่ม 7.75 ลงมา คงใช้การถดถอยหลุด 7.55 เป็น stop loss แต่หากยังไม่ถดถอยหลุดแนวตั้งกล่าว นำมีแรงดีดตัวกลับ โดยปรับเป้ารอขายเป็นแถว 8.2 และ 8.5
KLINIQ*	37	37.75	ติดตามเป็นวันสุดท้าย โดยนำได้แบ่งขายทำกำไรไปบ้าง ตอนราคาดีดตัวผ่านเป้าแรก 39 ขึ้นมา สำหรับ ส่วนที่เหลือ นำถือสั้นขายแถว 40.25 และ 41.5 ในขณะที่ ใช้การถดถอยหลุด 37.75 ปิดขายรักษากำไร
KTB*	19, 18.7 (18.85)	18.9	ราคาอ่อนตัวมาแถวแนวรับเพิ่ม 18.7 คงใช้การถดถอยหลุด 18.4 เป็น stop loss แต่หากยังไม่ถดถอยหลุด แนวตั้งกล่าว นำมีแรงดีดตัวกลับ โดยปรับเป้ารอขายเป็นแถว 19.5 และ 20
KCE*	55.5, 54.25 (54.87)	55.5	ราคาย่อตัวมาแถวแนวรับเพิ่ม 54.25 ก่อนดีดตัวขึ้นมา คงใช้การถดถอยหลุด 53.25 เป็น stop loss แต่หากยังไม่ถดถอยหลุดแนวตั้งกล่าว นำมีแรงดีดตัวขึ้นต่อ โดยปรับเป้ารอขายเป็นแถว 57.25 และ 59.25
TU*	14.7, 14.2 (14.45)	14.2	ราคาอ่อนตัวหลุดแถวแนวรับเพิ่ม 14.2 ลงมา คงใช้การถดถอยหลุด 13.9 เป็น stop loss แต่หากยังไม่ถดถอย หลุดแนวตั้งกล่าว นำมีแรงดีดตัวกลับ โดยปรับเป้ารอขายเป็นแถว 15 และ 15.7
BBL*	166	166.5	ราคาแกว่งตัวอยู่ในกรอบที่ให้ นำถือสั้นแบ่งขายทำกำไรแถว 173 และ 179 โดยมีบริเวณ 164 เป็นแนวรอ เข้ารับเพิ่ม ในขณะที่ ใช้การถดถอยหลุด 161.5 เป็น stop loss
BCH*	20.3	20.2	ราคาแกว่งตัวอยู่ในกรอบที่ให้ นำถือสั้นแบ่งขายทำกำไรแถว 21 และ 21.8 โดยมีบริเวณ 19.7 เป็นแนวรอ เข้ารับเพิ่ม ในขณะที่ ใช้การถดถอยหลุด 19.3 เป็น stop loss
ZIGA*	2.36	2.24	ราคาปรับตัวลงแรงเกินคาด โดยถดถอยหลุดแนวรับเพิ่ม 2.36 ลงมา และเกิดสัญญาณยอม stop loss ตอน ราคาถดถอยหลุด 2.3 ระหว่างการซื้อขายเมื่อวานนี้

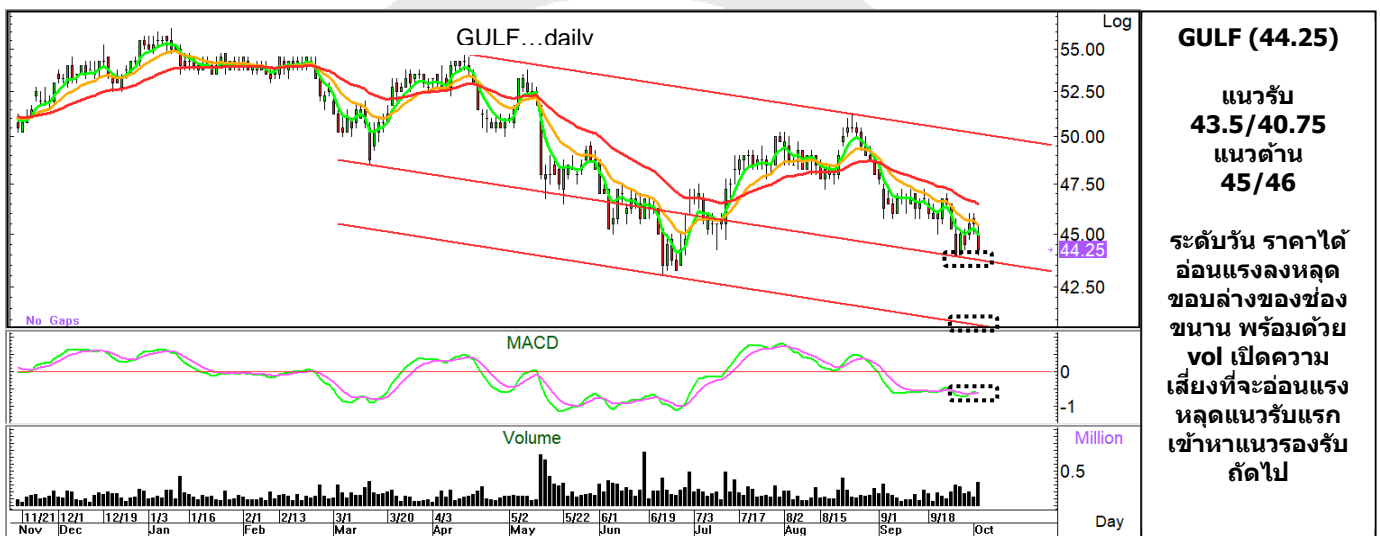
จุดขาย และ แนว stop loss จะ update ให้วันต่อวัน โดยลูกค้าสามารถติดตามได้ในตาราง recommendation update โดยหุ้น Stocks to monitor จะติดตามให้อีก 3 วันทำการ หลังแนะนำ โดยกรอบในรายงานควรใช้ในช่วง 5 ทำการ หากไม่ถึงเป้า นำขายออกไปก่อน ส่วนตัวหุ้นที่เลือกเป็น Stock Picks จะติดตาม update ต่อเนื่อง จนกว่าจะให้ปิดสถานะขายทำกำไร หรือ ยอมตัดขาดทุน ชื่อหุ้นที่มีเครื่องหมาย * หมายถึง หุ้นที่เริ่มติดตาม หรือมีการเปลี่ยนแปลงมุมมอง หรือ แนวรับและแนวต้าน ต่างไปจากวันก่อนหน้า



Most Active Value

Stock	Support	Resistance	Recommend
PTT (32.5)	32/31	33/34.5	ระดับวัน ราคาได้อ่อนแรงลงหลุดจุดต่ำก่อนหน้า พร้อมด้วย vol ที่เพิ่มสูงขึ้น ด้านสัญญาณของ MACD ให้น้ำหนักลบ มีความเสี่ยงที่จะเกิดการอ่อนแรงลงต่อ
PTTEP (163)	160.5/157.5	164/168	ระดับวัน ราคาได้อ่อนตัวหลุดค่าเฉลี่ยหลัก พร้อมด้วย vol ที่เพิ่มขึ้น ด้านสัญญาณของ MACD ให้น้ำหนักลบ เปิดความเสี่ยงที่ราคาจะเกิดการอ่อนแรงลง
DELTA (85.5)	83.75/81.75	90/93	ระดับชั่วโมง ราคาถอยตัวลงมาทำจุดต่ำที่ 81.75 และเกิดการเด็งตัวกลับ ด้าน MACD ให้น้ำหนักบวก อย่างไรก็ตาม ประเมิน ราคายังไม่ผ่าน 90 และเกิดการอ่อนแรงลงใหม่
ADVANC (226)	224/220	231/235	ระดับวัน ราคาได้แกว่งตัวขึ้นเหนือกลุ่มค่าเฉลี่ยที่เรียงตัวในเชิงบวก พร้อมด้วย vol ที่เพิ่มสูงขึ้น ด้าน MACD ให้น้ำหนักบวก สร้างโอกาสที่ราคาจะสามารถยกตัวขึ้นต่อ
GULF (44.25)	43.5/40.75	45/46	ระดับวัน ราคาได้อ่อนแรงลงเข้าหาขอบล่างของช่องขนานกดตัว พร้อมด้วย vol ด้าน MACD ให้น้ำหนักลบ มีความเสี่ยงที่จะเกิดการอ่อนแรงหลุดแนวตั้งกล่าว เข้าหาแนวรับถัดไป

Most Active Value Highlight



Technical analyst: เปรมสุข ชลททานวณิชช์ premsuk.c@kasikornsecurities.com 02-796-0043
Technical analyst: ชานูเดช หลีทศรัตน์ chandeck.l@kasikornsecurities.com 02-796-0040



Analyst Certification

The views expressed in this research report accurately reflect the personal views of the analyst(s) about the subject security(ies) and subject company(ies); and a part of the compensation of the research analyst(s) was, is, or will be, directly or indirectly, related to the specific recommendations or views expressed in the report.

Investment Ratings

Outperform: Expected total return of 10% or more within a 12-month period

Neutral: Expected total return between -10% and 10% within a 12-month period

Underperform: Expected total return of -10% or worse within a 12-month period

General Disclaimer

This document is prepared by Kasikorn Securities Public Company Limited ("KS"). This document has been prepared for individual clients of KS only and must not, either in whole or in part, be copied, photocopied or duplicated in any form or by any means or distributed to any other person. If you are not the intended recipient you must not use or disclose the information in this research in any way. If you received it in error, please immediately notify KS by return e-mail and delete the document. We do not guarantee the integrity of any e-mails or attached files and are not responsible for any changes made to them by any other person.

This document, including information, data, statements, forecasts, analysis and projections contained herein, including any expression of opinion, is based on public available information or information obtained from sources believed to be reliable, but KS does not make any representation or warranty on, assumes no responsibilities for nor guarantees the accuracy, completeness, correctness or timeliness of such information. KS accepts no obligation to correct or update the information or opinions in it. The statements or expressions of opinion herein were arrived at after due and careful consideration and they were based upon such information or sources then, and in our opinion are fair and reasonable in the circumstances prevailing at the time. The information or expressions of opinion contained herein are subject to change without notice.

Nothing in this document shall be construed as an offer or a solicitation of an offer to buy or sell any securities or products, or to engage in or refrain from engaging in any transaction. In preparing this document, KS did not take into account your specific investment objectives, financial situation or particular needs. This document is for your information only and is not to be taken in substitution for the exercise of your judgment. KS salespeople, traders and other professionals may provide oral or written market commentary or trading strategies to our clients that reflect opinions which are contrary to the opinions expressed in this document. Before making an investment decision on the basis of this document, you should obtain independent financial, legal or other advice and consider the appropriateness of investment in light of your particular investment needs, objectives and financial circumstances. There are risks involved in the investment in securities. KS accepts no liability whatsoever for any direct, indirect, consequential or other loss (including claim for loss of profit) arising from any use of or reliance upon this document and/or further communication given in relation to this document.

Any valuations, opinions, estimates, forecasts, projections, ratings or risk assessments herein constitute a judgment as of the date of this document, and there can be no assurance that future results or events will be consistent with any such valuations, opinions, estimates, forecasts, projections, ratings or risk assessments. Any valuations, opinions, estimates, forecasts, projections, ratings or risk assessments described in this document were based upon a number of estimates and assumptions and are inherently subject to significant uncertainties or contingencies. It can be expected that one or more of the estimates on which the valuations, opinions, estimates, forecasts, projections, ratings or risk assessments were based will not materialize or will vary significantly from actual results. Therefore, the inclusion of the valuations, opinions, estimates, forecasts, projections, ratings or risk assessments described herein is not to be relied upon as a representation and/or warranty by KS (i) that such valuations, opinions, estimates, forecasts, projections, ratings or risk assessments or their underlying assumptions will be achieved, or (ii) that there is an assurance that future results or events will be consistent with any such valuations, opinions, estimates, forecasts, projections, ratings or risk assessments stated therein.

KS along with its affiliates and/or persons associated with it may from time to time have interests in the securities mentioned in this document. KS and its associates, their directors and/or employees may have positions in, and may effect transactions in securities mentioned herein and may also perform or seek to perform broking, investment banking, advisory and other securities services for companies mentioned in this document.

Corporate Governance Report Disclaimer

The disclosure of the survey result of the Thai Institute of Directors Association ("IOD") regarding corporate governance is made pursuant to the policy of the Office of the Securities and Exchange Commission. The survey of the IOD is based on the information of companies listed on the Stock Exchange of Thailand and the Market of Alternative Investment disclosed to the public and able to be accessed by a general public investor at The Thai Institute of Directors Association (IOD). The result, therefore, is from the perspective of a third party. It is not an evaluation of operation and is not based on inside information.

The survey result is as of the data appearing in the Corporate Governance Report of Thai Listed Companies. As a result, the survey result may be changed after that date. KS does not confirm nor certify the accuracy of such survey result.

Disclaimer: The information, statements, forecasts and projections contained herein, including any expression of opinion, are based upon sources believed to be reliable, but their accuracy, completeness or correctness are not guaranteed. Expressions of opinion herein were arrived at after due and careful consideration. They were based upon the best information then known to us and in our opinion were fair and reasonable in the circumstances prevailing at the time. Expressions of opinion contained herein are subject to change without notice. Kasikorn Securities Public Company Limited may also be the issuer of structured notes on securities that are constituents of the SET50 index.



Structured Notes and Derivative Warrants Disclaimer

KS may be the issuer of structured notes on these securities.

KS acts as market maker and issuer of Derivative Warrants ("DWs") on the underlying stocks listed below. Investors should carefully read the details of the DWs in the prospectus before making any investment decisions.

DWs Underlying: AAV, ADVANC, AMATA, AOT, AP, AWC, BAM, BANPU, BBL, BCH, BCP, BDMS, BEM, BGRIM, BH, BLA, BTS, CBG, CENTEL, CHG, CK, COM7, CPALL, CPF, CPN, CRC, DELTA, DOHOME, EA, EGCO, ESSO, FORTH, GLOBAL, GPSC, GULF, GUNKUL, HANA, HMPRO, INTUCH, IRPC, IVL, JMART, JMT, KCE, KEX, KKP, KTB, KTC, LH, MEGA, MINT, MTC, OR, OSP, PLANB, PSL, PTG, PTT, PTTEP, PTTGC, RATCH, RCL, SAWAD, SCB, SCC, SCGP, SET50, SINGER, SIRI, SJWD, SPALI, SPRC, STA, STGT, TCAP, THG, TIDLOR, TIPH, TISCO, TOP, TQM, TRUE, TTB, TU, VGI, WHA.



Disclaimer: The information, statements, forecasts and projections contained herein, including any expression of opinion, are based upon sources believed to be reliable, but their accuracy, completeness or correctness are not guaranteed. Expressions of opinion herein were arrived at after due and careful consideration. They were based upon the best information then known to us and in our opinion were fair and reasonable in the circumstances prevailing at the time. Expressions of opinion contained herein are subject to change without notice. Kasikorn Securities Public Company Limited may also be the issuer of structured notes on securities that are constituents of the SET50 index.