

## Investment Strategy

- สรุปภาพรวมตลาด:
- S&P 500 -0.3% ปิดที่ 4,501.9 จุด ปรับตัวลง 3 วันติด หลังตลาดถูกกดดันจากบอนด์ยีลด์สหรัฐ ดิดตัวและการถูกปรับลดอันดับเครดิตของสหรัฐ ด้านตัวเลขเศรษฐกิจ จำนวนผู้ขอรับสวัสดิการการว่างงานสหรัฐเพิ่มขึ้นตามคาด ขณะที่การปลดพนักงานลดลงสู่ระดับต่ำสุดในรอบ 11 เดือนในก.ค. สะท้อนตลาดแรงงานสหรัฐยังตึงตัว
- เข้าน้ำมันเอเชียมีแนวโน้มปรับตัวลง ขณะที่ฟิวเจอร์หุ้นจีนเปิดบวกสวนตลาด รับอานิสงส์นโยบายกระตุ้น และผ่อนคลายกฎระเบียบในจีน
- เงินบาทอ่อนค่าลงไปที่ระดับ 34.57 บาทต่อดอลลาร์ ด้านดอลลาร์อ่อนค่าลงเล็กน้อยจากจุดสูงสุดรอบ 4 สัปดาห์ ขณะที่ตลาดบอนด์ นักลงทุนเทขายตราสารหนี้สหรัฐ หนุนยีลด์พันธบัตรสหรัฐ 10 ปี ดิดตัวขึ้นสู่ระดับ 4.189% สูงสุดในรอบ 9 เดือน อย่างไรก็ตาม ราคาน้ำมัน WTI รัฐบาลแรง +2.6% สู่ระดับ 81.6 \$/bbl ตอบรับซาอุฯ ขยายการผลิตกำลังผลิต 1 ล้านบาร์เรลต่อวันในก.ย. และราคาทองฟิวเจอร์เข้านี้ปรับตัวขึ้นเล็กน้อยแถวระดับ 1,970.6 \$/oz หลังปิดลบ 3 วันติด
- คาดดัชนียังอยู่ภายใต้แรงกดดันหลังปัจจัยการเมืองในประเทศกลับมามีความตึงเครียด มงกรอบ SET Index 1515-1535 และ ยังยืนยันอีกครั้งว่าหากดัชนีปรับตัวลงมาระดับ 1500 หรือ 1490 เป็นจังหวะในการเข้าลงทุนหุ้นไทย สำหรับตัวเลขเศรษฐกิจเมื่อคืนที่ผ่านมา Initial jobless claims (+227k) เท่ากับตลาดคาด มากไปกว่านั้น ตัวเลข 2Q23 ของสหรัฐ รายงาน 2 ตัวยังคงแข็งแกร่ง ได้แก่ Unit labor costs (+1.6% qoq) ต่ำกว่าคาด และ Nonfarm productivity (+3.7% qoq) สูงกว่าคาด แสดงให้เห็นถึงความทนทานของศก.สหรัฐและต้นทุนหรือเงินเฟ้อที่ลดลง ดินนี้ติดตาม Nonfarm Payrolls (ตลาดคาด+200k) **หุ้นแนะนำ**
- **BDMS** : กลุ่มพร.คือหลุมหลบภัยท่ามกลางความไม่แน่นอน 3Q23 เข้าสู่ไฮซีซั่น และการเพิ่ม Foreign limit เป็น 30% จากเดิม 25% Take profit : 29.25 Cut loss : 27.50
- **WHA** ราคาหุ้นแกร่งกว่าตลาดโดยราคาตัวไรสุทธิ 2Q23F 600 ลบ. (+14.8% qoq, 107.2% yoy) สูงกว่าคาดการณ์เดิมที่ 457 ลบ. มีการเซ็นสัญญาเช่ากับ Foxconn และ รับรู้ presales ใน 3Q23 ด้วยเริ่ม relocation, WHA ปรับราคาที่ดินได้เพิ่มเกือบ 8% จากค่าเฉลี่ยเดิม 3% ทำให้เราเชื่อว่า GPM จะสูงกว่า 50% Take profit 4.96 Cut loss 4.80
- **GFPT** : หลบ Domestic มาเข้า Exports play / เราเชื่อว่า GFPT จะมีกำไรฟื้นตัวจากจุดต่ำสุดใน 1Q23 และกลับมาเติบโต qoq ตั้งแต่ 2Q23 จากยอดส่งออกที่เพิ่มขึ้นและต้นทุนอาหารสัตว์ที่ลดลง Take profit 12.20 Cut loss 11.30

## Fundamental Stock

- **MTC**: คงคำแนะนำ "ขาย" MTC ที่ราคาเป้าหมายเดิม 28 บาท เนื่องจากคุณภาพสินทรัพย์มีแนวโน้มอ่อนตัวลง คาดกำไรสุทธิ 1.15 พันล้านบาทใน 2Q23 และอัตราส่วน NPL น่าจะทำสถิติใหม่ที่ 3.5% และแตะจุดสูงสุดอย่างรวดเร็วที่สุดใน 3Q23 ประเมินบริษัทยังมีภาระหนักเรื่องคุณภาพสินทรัพย์และ NPL ที่ต้องเคลียร์จำนวนมาก
- **LPN**: คงคำแนะนำ "ขาย" ราคาเป้าหมาย 3.8 บาท กำไรใน 2Q23 ที่ 87.1 ล้านบาท -39.9% qoq แต่ +40.9% yoy คาดว่าจะเป็นจุดต่ำสุดของปี และจะฟื้นตัวสูงสุดรอบปีใน 4Q23F ปรับลดรายได้ที่อยู่อาศัยปี FY23F ลง 3.3% เป็น 6.06 พันล้านบาท แม้ LPN ยังคงมีโครงการใหม่แต่ส่วนใหญ่เปิดตัวในครึ่งปีหลัง และน่าจะเริ่มโอนใน 1Q24F ความเสี่ยงด้านรายได้ที่สูงขึ้นจากงานใน backlog ต่ำและยอดขายโครงการบ้านแนวราบอ่อนแอ

## CGS-CIMB : ตัวเลขทางเศรษฐกิจที่ควรติดตาม

- 4 ส.ค. : ธปท.ประกาศ Foreign Reserves เดือนก.ค. US\$221.7b
- 4 ส.ค. : สหรัฐประกาศตัวเลข Nonfarm Payrolls เดือน ก.ค. ตลาดคาด 200k จากเดือนก่อนที่ 209k
- 4 ส.ค. : สหรัฐประกาศ Avg. Hourly Earnings เดือน ก.ค. ตลาดคาด 0.3% จากเดือนก่อนที่ 0.4%
- 4 ส.ค. : สหรัฐประกาศ Unemployment rate เดือน ก.ค. ตลาดคาด 3.6% จากเดือนก่อนที่ 3.6%
- 7 ส.ค. : ไทยประกาศตัวเลข CPI เดือนก.ค. จากเดือนก่อนที่ 0.23%
- 8 ส.ค. : จีนประกาศตัวเลขส่งออก เดือนก.ค. จากเดือนก่อนที่ -12.4%
- 9 ส.ค. : จีนประกาศตัวเลข CPI (YoY / MoM) เดือนก.ค. จากเดือนก่อนที่ 0.2% / -0.2%

## Market Summary

Market Data	Close	Chg	Chg (%)
SET Index	1,529.01	-21.27	-1.37%
High	1,546.11	-4.17	-0.27%
Low	1,528.63	-21.65	-1.40%
SET 50 Index	947.72	-15.29	-1.59%
SET 100 Index	2,093.81	-33.29	-1.57%
MAI Index	458.01	-4.97	-1.07%
Volume (m share)	14,085.05		
Value (Btmn)	51,342.55		
P/E (x)	18.34		
DOW JONES	35,215.89	-66.63	-0.19%
NASDAQ	13,959.71	-13.74	-0.10%
FTSE100	7,529.16	-32.47	-0.43%
JAPAN	32,159.28	-548.41	-1.68%
HONG KONG	19,420.87	-96.51	-0.49%
KOREA	2,605.39	-11.08	-0.42%
SINGAPORE	3,304.06	-20.96	-0.63%
MALAYSIA	1,441.85	-2.71	-0.19%
CHINA	3,280.46	18.77	0.58%
PHILIPPINES	6,576.76	93.48	1.44%
VIETNAM	1,210.95	-9.48	-0.78%
INDONESIA	6,898.08	43.57	0.64%
INDIA	65,240.68	-542.10	-0.82%
SET Daily Trading (THB m)	Buy	Sell	Net
Local Institutions	3,388.48	4,431.29	-1,042.81
Proprietary Trading	4,783.76	4,907.64	-123.88
Foreign Investors	24,915.35	27,846.16	-2,930.81
Local Individuals	18,254.96	14,157.46	4,097.50
Bond Trading - Net (THB m)	Short-term (TTM<1Y)	Long-term (TTM>1Y)	Total
Asset Mgmt. Companies	17,087.71	2,224.31	19,312.02
Domestic Companies	1,577.20	-268.91	1,308.29
Foreign Companies	-5,949.61	-2,081.75	-8,031.36
Total Trading Value	72,018.01	16,295.88	88,313.89
Fixed Income	Close	Chg	Chg (%)
U.S. Bond Yield - 10Y (%)	4.18	0.03	0.69%
Commodities			
WTI Crude (Nymex) (US\$/bbl)	81.55	2.06	2.59%
Brent Crude (US\$/bbl)	85.14	1.94	2.33%
Singapore GRM (US\$/bbl)	12.10	-1.02	-7.77%
Newcastle Coal (US\$/ton) - Aug'23	136.85	3.35	2.51%
Gold (Comex) (US\$/oz) - Aug'23	1932.00	-5.40	-0.28%
Baltic Dry Index	1128.00	5.00	0.45%
CURRENCY			
USD/THB	34.57	0.13	0.38%
USD/JPY	142.51	-0.81	-0.56%
EUR/USD	1.09	0.00	0.08%

Source : Aspen, Bloomberg, ThaiBMA, Refinitiv

## Technical Pick

**กลยุทธ์** : SET Index ปรับตัวลดลงเกิดสัญญาณขายทางเทคนิคหลุดแนวรับที่ 1540 ลงไป ทำให้แนวโน้มในระยะสั้นยังมีโอกาสปรับตัวลดลงต่อเนื่องไปทดสอบแนวรับถัดไปที่ 1515-1520 ในขณะที่การฟื้นตัวในระยะสั้นจะมีแนวต้านที่ 1540

## AUCT

แนวรับ : 10.60 และ 10.40  
แนวต้าน : 11.20 และ 11.70  
STOP LOSS ถ้าราคาหุ้นเปิดต่ำกว่า 10.00

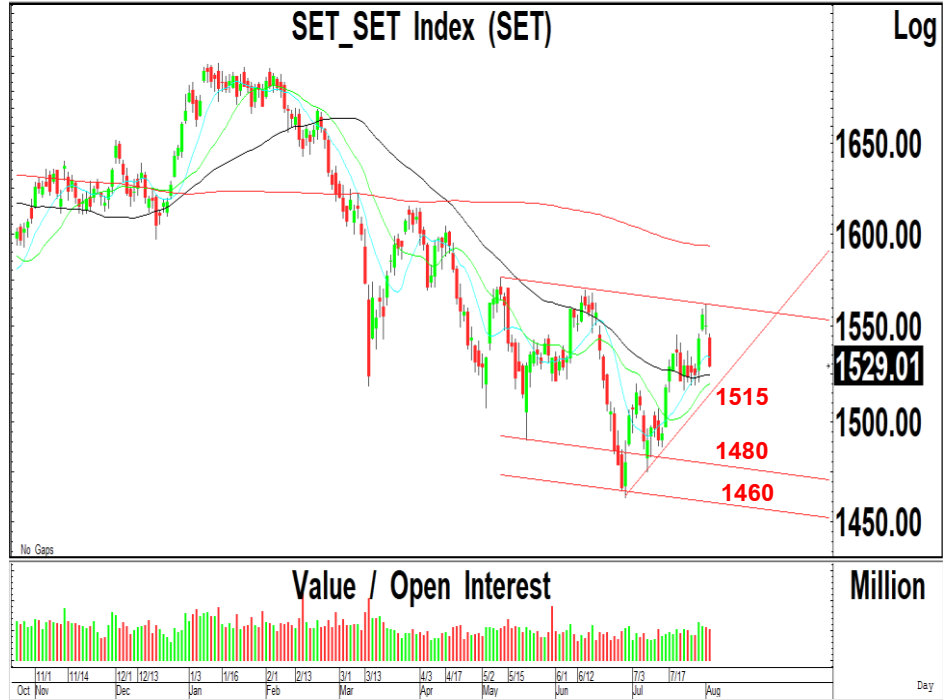
## Q-CON

แนวรับ : 15.80 และ 15.40  
แนวต้าน : 17.00 และ 18.00  
STOP LOSS ถ้าราคาหุ้นเปิดต่ำกว่า 14.50

## Technical highlights

**SET Index :** ถ้าปรับตัวลดลงต่ำกว่า 1515 แนวรับถัดไป 1480

**ทิศทางตลาด :** SET Index ปิดที่ 1,529.01 จุด ลดลง 21.27 จุด มูลค่าการซื้อขาย 51,342 ล้านบาท ตลาดหุ้นไทยเมื่อวานปรับตัวลดลงเกิดสัญญาณขายทางเทคนิคหลุดแนวรับสำคัญที่ 1540 ลงไป ทำให้แนวโน้มในระยะสั้นยังโอกาสปรับตัวลดลงต่อเนื่อง โดยมีแนวรับถัดไปที่ 1515-1520



**Daily:** ปรับตัวลดลงเกิดสัญญาณขายทางเทคนิคหลุดแนวรับสำคัญที่ 1540 ลงไป หลังจากปรับตัวเพิ่มขึ้นต่อเนื่องไปทดสอบแนวต้านที่ 1560-1565 ทำให้แนวโน้มในระยะสั้นยังมีความเสี่ยงในการปรับตัวลดลงไปทดสอบแนวรับถัดไปที่ 1515-1520 ถ้าปรับตัวลดลงต่อเนื่องต่ำกว่า 1515 ลงไป จะมีโอกาสปรับตัวลดลงต่อเนื่องไปทดสอบแนวรับถัดไปที่ 1480 และ 1460 ตามโครงสร้างแนวโน้มขาลง แต่ถ้าสามารถฟื้นตัวเหนือ 1520 กลับขึ้นไป จะมีแนวต้านที่ 1540 และ 1560 เป็นแนวต้านสำคัญ

**กลยุทธ์ :** SET Index ปรับตัวลดลงเกิดสัญญาณขายทางเทคนิคหลุดแนวรับที่ 1540 ลงไป ทำให้แนวโน้มในระยะสั้นยังโอกาสปรับตัวลดลงต่อเนื่องไปทดสอบแนวรับถัดไปที่ 1515-1520 ในขณะที่การฟื้นตัวในระยะสั้นจะมีแนวต้านที่ 1540

Most Active Value:		แนวรับ	แนวต้าน
<b>KBANK</b>	ถ้าปรับตัวลดลงต่ำกว่า 121 จะมีแนวรับถัดไป 118 และ 115 แนวต้าน 125	122 / 121	125 / 126
<b>PTT</b>	เคลื่อนไหวในรอบ 34.50-35.50	34.50 / 34.00	35.00 / 35.50
<b>CPALL</b>	สัญญาณขาย แนวโน้มลงทดสอบ 60.00 และ 59.00 แนวต้าน 62.00	60.00 / 59.00	61.50 / 62.00
<b>PTTEP</b>	ซื้อที่แนวรับ 155-156 แนวต้าน 162	158 / 156	160 / 162
<b>SIRI</b>	สัญญาณขาย แนวโน้มลงทดสอบ 1.78 และ 1.75 แนวต้าน 1.90	1.78 / 1.75	1.88 / 1.90
<b>ADVANC</b>	แนวโน้มขึ้นทดสอบ 230-232 แนวรับ 220	222 / 220	230 / 232
<b>BANPU</b>	แนวรับสำคัญ 9.20 ถ้าหลุดจะมีแนวรับถัดไป 9.00 และ 8.80 แนวต้าน 9.50	9.20 / 9.00	9.40 / 9.50
<b>BBL</b>	สัญญาณขาย แนวโน้มลงทดสอบ 165 แนวต้าน 170	165 / 164	169 / 170
<b>BDMS</b>	แนวโน้มลงทดสอบ 27.50 และ 27.00 แนวต้านสำคัญ 29.00	27.50 / 27.00	28.50 / 29.00
<b>GULF</b>	แนวโน้มลงทดสอบ 47.00 แนวต้าน 49.50	48.00 / 47.00	49.00 / 49.50

## Union Auction (AUCTION TB; THB 10.60) – ชื้อ

- แนวรับ : 10.60 และ 10.40
- แนวต้าน : 11.20 และ 11.70
- ราคาหุ้นปรับตัวเพิ่มขึ้นเกิดสัญญาณฟื้นตัวทางเทคนิค พร้อมด้วยปริมาณการซื้อขายที่เพิ่มขึ้นต่อเนื่อง หลังจากปรับตัวเพิ่มขึ้นไปเคลื่อนไหวเหนือเส้นค่าเฉลี่ย 200 วัน ทำให้แนวโน้มหลักยังมีโอกาสปรับตัวเพิ่มขึ้นต่อเนื่อง
- MACD ปรับตัวเพิ่มขึ้นเหนือเส้นค่าเฉลี่ยในแดนบวก เครื่องมือทางเทคนิคชี้วัดแนวโน้มขึ้นเคลื่อนไหวเหนือแนวโน้มลง RSI ปรับตัวเพิ่มขึ้นเหนือระดับ 60
- แนะนำซื้อ AUCTION โดยมีแนวรับที่ 10.60 และ 10.40 เพื่อคาดหวังการปรับตัวเพิ่มขึ้นไปทดสอบแนวต้านที่ 11.20 และ 11.70 เป็นจุดขายทำกำไร
- STOP LOSS ถ้าราคาหุ้นปิดต่ำกว่า 10.00



## Quality Construction Products (Q-CON TB; THB 15.80) – ชื้อ

- แนวรับ : 15.80 และ 15.40
- แนวต้าน : 17.00 และ 18.00
- ราคาหุ้นปรับตัวเพิ่มขึ้นเกิดสัญญาณฟื้นตัวทางเทคนิค พร้อมด้วยปริมาณการซื้อขายที่เพิ่มขึ้นต่อเนื่อง หลังจากปรับตัวลดลงไปทดสอบแนวรับของกรอบแนวโน้มขาขึ้น ทำให้แนวโน้มหลักยังมีโอกาสปรับตัวเพิ่มขึ้นต่อเนื่อง
- MACD ปรับตัวเพิ่มขึ้นเหนือเส้นค่าเฉลี่ยในแดนบวก เครื่องมือทางเทคนิคชี้วัดแนวโน้มขึ้นเคลื่อนไหวเหนือแนวโน้มลง RSI ปรับตัวเพิ่มขึ้นเหนือระดับ 60
- แนะนำซื้อ Q-CON โดยมีแนวรับที่ 15.80 และ 15.40 เพื่อคาดหวังการปรับตัวเพิ่มขึ้นไปทดสอบแนวต้านที่ 17.00 และ 18.00 เป็นจุดขายทำกำไร
- STOP LOSS ถ้าราคาหุ้นปิดต่ำกว่า 14.50



Trading Pick Follow up:		แนวรับ	แนวต้าน
ITC	แนวโน้มขึ้นทดสอบ 18.80 และ 19.40 แนวรับสำคัญ 17.60	39.50 / 39.00	42.00 / 43.00
DOHOME	แนวโน้มขึ้นทดสอบ 10.20 และ 10.50 แนวรับสำคัญ 9.45	12.50 / 12.30	13.50 / 14.00
BLA	แนวโน้มขึ้นทดสอบ 25.50 และ 26.50 แนวรับสำคัญ 23.90	1.67 / 1.65	1.73 / 1.78
TLI	แนวโน้มขึ้นทดสอบ 12.00 และ 12.30 แนวรับสำคัญ 10.70	4.62 / 4.56	5.00 / 5.25
PTTGC	แนวโน้มขึ้นทดสอบ 42.00 และ 43.00 แนวรับสำคัญ 38.00	39.50 / 39.00	42.00 / 43.00
SPA	แนวโน้มขึ้นทดสอบ 13.50 และ 14.00 แนวรับสำคัญ 12.00	12.50 / 12.30	13.50 / 14.00
TTB	แนวโน้มขึ้นทดสอบ 1.78 และ 1.80 แนวรับสำคัญ 1.67	1.67 / 1.65	1.73 / 1.78
ERW	แนวโน้มขึ้นทดสอบ 5.00 และ 5.25 แนวรับสำคัญ 4.56	4.62 / 4.56	5.00 / 5.25

## Thailand Derivative Market

### SET50 Index Futures

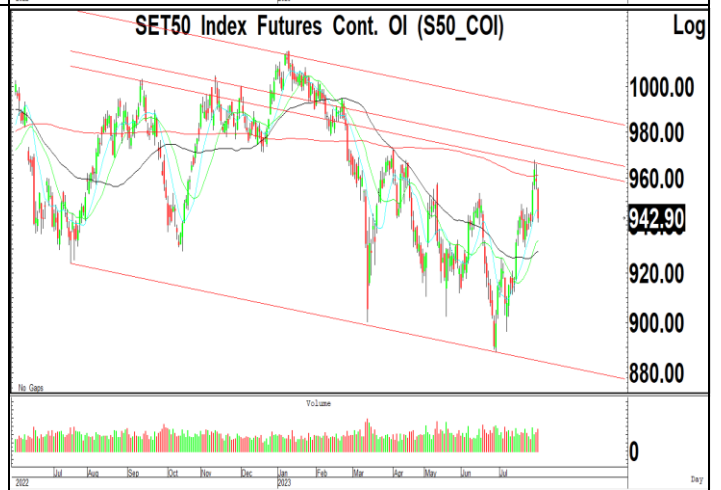
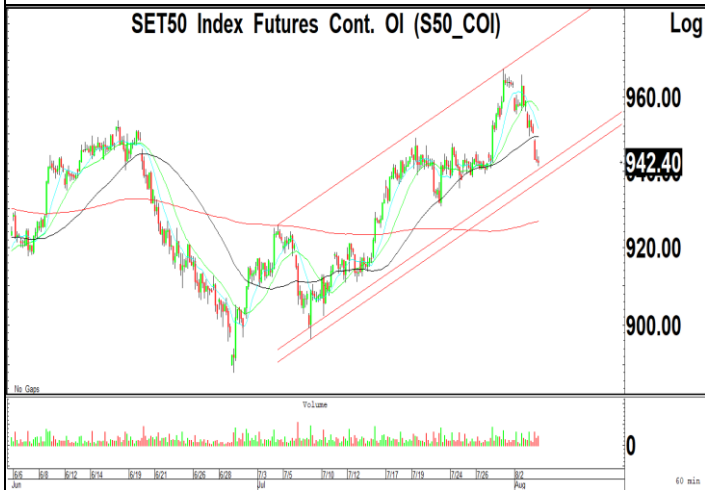
S50U23:942.40 ปรับตัวลดลงเกิดสัญญาณขายทางเทคนิคไปทดสอบแนวรับที่ 945 หลังจากปรับตัวเพิ่มขึ้นไปทดสอบแนวต้านเส้นค่าเฉลี่ย 200 วันที่ 960-965 ซึ่งเราแนะนำให้ขายทำกำไรสถานะ Long ถ้าปรับตัวลดลงต่ำกว่า 960 ลงไป เนื่องจากโครงสร้างหลักยังคงเคลื่อนไหวอยู่ในแนวโน้มขาลง โดยมีแนวรับถัดไปที่ 945 แต่ถ้าปรับตัวลดลงต่ำกว่า 940 จะเป็นสัญญาณขายทางเทคนิค

แนวรับ : 940 และ 937

แนวต้าน : 950 และ 955

คำแนะนำ: เราแนะนำให้ Open Long ใน S50U23 ที่แนวรับ 942-945 เพื่อคาดหวังการฟื้นตัวในระยะสั้นไปทดสอบแนวต้านที่ 950

**STOP LOSS** สถานะ Long ถ้า S50U23 ปรับตัวลดลงต่ำกว่า 940



## Thailand Derivative Market

**Gold Futures:1953** สัญญาฟิวเจอร์สทองคำปรับตัวลดลงไปทดสอบแนวรับสำคัญที่ 1955 หลังจากปรับตัวลดลงเกิดสัญญาณขายทางเทคนิคหลุดแนวรับที่ 1970 ลงไป ถ้าปรับตัวลดลงต่ำกว่า 1955 จะมีโอกาสปรับตัวลดลงต่อเนื่องไปทดสอบแนวรับถัดไปที่ 1920 และ 1900 แต่ถ้าฟื้นตัวเหนือ 1970 จะเป็นจังหวะ Open Long ในขณะที่ค่าเงินบาทฟื้นตัวไปทดสอบแนวต้านที่ 34.50-34.60 และมีแนวรับที่ 34.20 และ 34.00

แนวรับ : 1930 และ 1920

แนวต้าน : 1960 และ 1970

คำแนะนำ: เราแนะนำให้ Open Short ใน GOU23 ถ้าปรับตัวลดลงต่ำกว่า 1950 ลงไป แนวรับถัดไป 1920 และ 1900

**STOP LOSS** สถานะ Short ถ้า GOU23 ปรับตัวเพิ่มขึ้นเหนือ 1970

**GF10Q23** แนวรับ 31700 และมีแนวต้าน 32000

10 Baht Gold Futures Cont. OI (GF10\_COI)



Gold Online Futures Cont. OI (GO\_COI)



US Dollar/Thai Baht,RT (IQXUSTB)



## Thailand Derivative Market

<p><b>BANPUU23</b></p> <p>ราคาหุ้นปรับตัวลดลงจากแรงขายทำกำไรในระยะสั้นหลุดแนวรับที่ 9.30 หลังจากปรับตัวเพิ่มขึ้นไปทดสอบแนวต้านที่ 9.75 แต่ถ้าปรับตัวลดลงต่อเนื่องต่ำกว่า 9.20 ลงไป จะมีโอกาสปรับตัวลดลงไปทดสอบแนวรับที่ 9.00 และ 8.80 ในขณะที่การฟื้นตัวเหนือ 9.30 จะมีแนวต้านที่ 9.80 และ 10.00</p> <p style="text-align: center;"><b>แนวรับ : 9.20 และ 9.00</b></p> <p style="text-align: center;"><b>แนวต้าน : 9.80 และ 10.00</b></p> <p><b>คำแนะนำ:</b> เราแนะนำให้ STOP LOSS สถานะ Long เพื่อ Open Short ใน BANPUU23 ถ้าปรับตัวลดลงต่ำกว่า 9.20 ลงไป แนวรับถัดไป 9.00</p> <p><b>STOP LOSS</b> สถานะ Long ถ้า BANPUU23 ปรับตัวลดลงต่ำกว่า 9.20</p>	<p style="text-align: right;"><b>Log</b></p> <p style="text-align: right;">12.00</p> <p style="text-align: right;">10.00</p> <p style="text-align: right;">9.25</p> <p style="text-align: right;">8.00</p> <p style="text-align: right;"><b>Million</b></p>
<p><b>DELTAU23</b></p> <p>ราคาหุ้นปรับตัวลดลงจากแรงขายทำกำไรในระยะสั้นลงไปทดสอบแนวรับที่ 112 หลังจากปรับตัวเพิ่มขึ้นเกิดสัญญาณฟื้นตัวทางเทคนิคเข้าใกล้แนวต้านสำคัญที่ 120 ขึ้นไป ในขณะที่แนวโน้มในระยะสั้นยังมีโอกาสปรับตัวเพิ่มขึ้นต่อเนื่องไปทดสอบแนวต้านถัดไปที่ 125 แต่มีแนวรับสำคัญที่ 108 ถ้าหลุดจะเป็นสัญญาณขายทางเทคนิค</p> <p style="text-align: center;"><b>แนวรับ : 112 และ 108</b></p> <p style="text-align: center;"><b>แนวต้าน : 120 และ 125</b></p> <p><b>คำแนะนำ:</b> เราแนะนำให้ STOP LOSS สถานะ Long ใน DELTAU23 ถ้าปรับตัวลดลงต่ำกว่า 112 แต่ถ้าปรับตัวลดลงต่ำกว่า 108 ให้ Open Short</p> <p><b>STOP LOSS</b> สถานะ Long ถ้า DELTAU23 ปรับตัวลดลงต่ำกว่า 112</p>	<p style="text-align: right;"><b>Log</b></p> <p style="text-align: right;">125.00</p> <p style="text-align: right;">112.50</p> <p style="text-align: right;">105.00</p> <p style="text-align: right;">85.00</p> <p style="text-align: right;">65.00</p> <p style="text-align: right;">55.00</p> <p style="text-align: right;">0</p> <p style="text-align: right;"><b>Million</b></p>
<p><b>KBANKU23</b></p> <p>ราคาหุ้นปรับตัวลดลงไปทดสอบแนวรับสำคัญของกรอบแนวโน้มขาลงในระยะยาวที่ 122 หลังจากฟื้นตัวทางเทคนิคในระยะสั้น แต่ถ้าปรับตัวลดลงต่ำกว่า 121 ลงไป จะมีโอกาสปรับตัวลดลงไปทดสอบแนวรับที่ 115 ในขณะที่การฟื้นตัวในระยะสั้นเหนือ 125 จะมีแนวต้านที่ 128</p> <p style="text-align: center;"><b>แนวรับ : 123 และ 122</b></p> <p style="text-align: center;"><b>แนวต้าน : 125 และ 128</b></p> <p><b>คำแนะนำ:</b> เราแนะนำให้ STOP LOSS สถานะ Long เพื่อ Open Short ใน KBANKU23 ถ้าปรับตัวลดลงต่ำกว่า 121 ลงไป แนวรับถัดไป 118 และ 115</p> <p><b>STOP LOSS</b> สถานะ Long ถ้า KBANKU23 ปรับตัวลดลงต่ำกว่า 121</p>	<p style="text-align: right;"><b>Log</b></p> <p style="text-align: right;">150.00</p> <p style="text-align: right;">140.00</p> <p style="text-align: right;">130.00</p> <p style="text-align: right;">123.00</p> <p style="text-align: right;">0</p> <p style="text-align: right;"><b>Million</b></p>

## ข่าวเด่นรอบวัน

CBG	<p>CBG ฝ่ามรสุมโต 20% รัฐตั้งซ้ำจุดกำลังซื้อ</p> <p>บิ๊ก CBG "เสถียร เสถียรธรรมะ" รับตั้งรัฐบาลช้ำกระทบกำลังซื้อ เศรษฐกิจโลกไม่ดี ดอกเบี้ยสูงกดดัน บริหารภายในรับมือ ล้นพยายามตีแตกเป้ารายได้โต 20% ด้านร้าน CJ Express คงแผนเข้าตลาดหุ้น แต่เลือกช่วงเวลา ภาวะตลาดแรงขยายสาขากว่า 250 แห่ง คลังสินค้าเสร็จต้นปี 2567 –ทันหุ้น</p>
ANAN	<p>ANAN ขอใบอนุญาตใหม่ 'กทม.' ยันไม่รี้อ 'แอชตัน'</p> <p>ANAN เปิด 5 แนวทางแก้ปัญหา "แอชตัน อโศก" เตรียมขอใบอนุญาตก่อสร้างใหม่ จนถึงร้องศาลปกครอง พร้อมประสานสถาบันการเงิน บรรเทาความเดือดร้อนในการผ่อนชำระสินเชื่อของเจ้าของร่วมยืนยันแน่นแฟ้นสถานะเงินไขลูกค้าทราบตลอด ด้านกทม.ยันไม่ต้องรี้อถอน แค่ปรับแก้-ขอใบอนุญาตก่อสร้างใหม่ถูกต้อง –ทันหุ้น</p>
BGC	<p>BGC โรดโชว์ดูดกองทุน ครั้งหลังแรง-รุก M&amp;A</p> <p>BGC แยมศึกษาเรื่องโรดโชว์นักลงทุนสถาบัน หวังโชว์แกร่งธุรกิจ-ดึงดูดลงทุนเพิ่ม คาดชัดเจนช่วงปลายปีนี้ ส่งซิกครั้งหลังปี 2566 ฟอรัมสวย รับผลบวก "ไพรม์ แพ็คเคจจิ้ง" หนุน ซีอีโอ "ศิลาปรัตน์ วัฒนเกษตร" ยื่นเป้าหมายได้ทั้งปีทะยาน 10% จากปีก่อน รับพอร์ตลูกค้าขยายตัว ลุยซื้อกิจการต่อ ทริสเรตตั้งคงเครดิต "A-" โครงสร้างปึก –ทันหุ้น</p>
TTB	<p>TTB ไม่เร่งขึ้นดบ. ป้องกัน NPL ตีด คงเป้าสินเชื่อโต 3%</p> <p>TTB เดินหน้าเปิดตัวแอปพลิเคชันใหม่ ตอบสนองทุกไลฟ์สไตล์ลูกค้า มุ่งเน้นงานบริการ ทั้งรถ, บ้าน เจาะฐานมนุษย์เงินเดือน พร้อมคงเป้าพอร์ตสินเชื่อทั้งปี 2566 โต 3% YoY ย้ำพิจารณาฐานดอกเบี้ยตามความเหมาะสม ป้องกัน NPL ในอนาคต –ทันหุ้น</p>
ASW	<p>ASW ผื่นกอสงหาญี่ปุ่นร่วมทุนคอนโด 2 พันล.</p> <p>ASW เปิดเกมรุก ผื่นก "TOKYO TATEMONO" ยักษ์อสังหาชั้นนำรายใหญ่จากประเทศญี่ปุ่น ร่วมทุนพัฒนาโครงการ "เคฟ โคโค่ บางแสน" มูลค่ากว่า 2,000 ล้านบาท ลุยตลาด Campus Condo ม.บูรพา ตอกย้ำผู้นำคอนโดใกล้มหาวิทยาลัยตัวจริง –ทันหุ้น</p>
PRAPAT	<p>PRAPAT เจาะฐานต่างแดน นำยาฆ่าเชื้อขายดีต้น Q4 พิค</p> <p>PRAPAT สบช่องขยายฐานต่างแดน หลังตั้งบริษัทย่อยบุกตลาดเวียดนาม ส่วนในประเทศคาดยอดขายพิคช่วงไตรมาสสุดท้ายของปี รับไฮซีซั่นท่องเที่ยวหนุนวอลุ่มนำยาฆ่าเชื้อเพิ่มขึ้น พร้อมเตรียมชงบอร์ดเคาะงบไตรมาส 2/2566 ปักธงรายได้ปีนี้โต 15% –ทันหุ้น</p>
PACO	<p>PACO จ้องซื้อเครื่องจักร ต้นทุนลด-หนุนมาร์จิ้นฟู</p> <p>PACO ฉายภาพธุรกิจครึ่งปีหลังแจ่มกว่าครึ่งแรก หลังต้นทุนลด แถมปรับราคาขาย หนุนมาร์จิ้นทะยาน ฟากผู้บริหาร "สมชาย เลิศขจรกิตติ" วางแผนลงทุนซื้อเครื่องจักรรอได้ ทดแทนแรงงาน ย้ำเป้าหมายรายได้ปีนี้โต 20-30% –ทันหุ้น</p>

## ข่าวเด่นรอบวัน

ATP30	ATP30 บัณฑิตวิทยาลัยท่องเที่ยวพื้นตัวป้อมรายได้โต 10% ATP30 ซึ่งบริการรถมินิบัสไฟฟ้ากระแสตอบรับดี แยมการท่องเที่ยวพื้นตัวเตรียมเพิ่มรถบริการนักท่องเที่ยวปีนี้ 8-10 คัน เล็งจับมือพาร์ทเนอร์ศึกษาโมเดลธุรกิจใหม่ เร่งดันรายได้โต 10% –ทันหุ้น
TFM	TFM ปรับโฉมธุรกิจต้นกำเนิด Q2 โต 41.6% ซูอาหารกึ่งยอดพุ่ง TFM อวดผลงาน Q2/2566 มียอดขายอยู่ที่ 1,343.6 ล้านบาท เพิ่มขึ้น 5.3% เมื่อเทียบกับปีก่อนหน้า และมีกำไรสุทธิ 47.8 ล้านบาท เพิ่มขึ้น 41.6% จากการปรับกลยุทธ์การขายที่เน้นสินค้าพรีเมียมมากยิ่งขึ้น ซูอาหารกึ่งยอดพุ่ง –ทันหุ้น
KCG	KCG ปักธงรายได้โต 18% ครั้งหลังรับไฮซีซั่น KCG เดินหน้าลุยขยายธุรกิจทั้งในและต่างประเทศ วางเป้ารายได้-ยอดขายโต 18% พร้อมรักษามาร์จิ้นยืนเหนือ 30% ทางแผนครึ่งปีหลัง 2566 เตรียมคลอดสินค้าใหม่กระตุ้นยอดขายเพิ่ม มองผลการดำเนินงานครึ่งหลังปี 2566 โตดีกว่าครั้งแรกปีรับไฮซีซั่น –ทันหุ้น
LPN	LPN ลุย 15 โครงการใหม่ เคาะแจกปันผล 0.08 บ. LPN เคาะจ่ายปันผลระหว่างกาลที่ 0.08 บาทต่อหุ้น เปรอร์เซ็นต์ขึ้น XD 17 สิงหาคม 2566 จ่าย 31 สิงหาคม 2566 แม้ผลงานไตรมาส 2/2566 มีกำไรสุทธิ 87.10 ล้านบาท ลดลง 40.92% จากยอดขายอสังหาริมทรัพย์ลดลง ส่วน 6 เดือนแรก มีกำไรสุทธิ 232 ล้านบาท ลดลง 31.48 ส่วนครึ่งหลังปี 2566 เดินหน้าเปิด 15 โครงการ มูลค่ารวม 11,700 ล้านบาท ไทยยอดขายเพิ่ม –ทันหุ้น
SISB	SISB งบครึ่งปีหลังโตเด่น รุกฐานนักเรียนอัยยอด SISB เตรียมเปิดโรงเรียน 2 แห่งใหม่ที่นนทบุรี-ระยอง เดือนสิงหาคม 2566 นี้ คาดรับนักเรียนเพิ่มรวมกว่า 300-400 คน มองทิศทางการอุตสาหกรรมโรงเรียนนานาชาติยังเติบโตสูง มีผู้สนใจเข้าเรียนมากขึ้นในอนาคตทั้งชาวไทยและชาวจีน เตรียมเพิ่มห้องเรียนและสาขา ดันพอร์ตนักเรียนแตะ 8,000 คน ในระยะ 3 ปี –ทันหุ้น
CPAXT	CPAXT ยื่นแผนเตรียมออกหุ้นกู้เสนอขายก.ย. CPAXT เตรียมออกหุ้นกู้ครั้งแรกเสนอขายประชาชนทั่วไป คาดภายในเดือนกันยายน 2566 ชูอันดับเครดิต A+ สะท้อนความแข็งแกร่งทางการเงินและศักยภาพของผู้นำธุรกิจค้าส่งและค้าปลีกในแบรนด์แม่โครและโลตัส –ทันหุ้น
SVT	SVT จ่อรับทรัพย์สินไฮซีซั่น ปูพรมตู้สินค้าอัตโนมัติ SVT ครึ่งปีหลัง 2566 ช่วงไฮซีซั่น มั่นใจผลงานโตเด่น หวังภาคการท่องเที่ยวช่วยหนุน เตรียมเพิ่มตู้จำหน่ายสินค้าอัตโนมัติ ครอบคลุมแหล่งพื้นที่ท่องเที่ยว มองว่าเป็นกลุ่มมีกำลังซื้อสูง และขยายไปยังกลุ่มลูกค้าใหม่ๆ คอนโด-รถไฟฟ้าเพิ่ม สิ้นปีคาดครบ 17,000 ตู้ ดันรายได้ปี 2566 เติบโต 10-15% ตามเป้า –ทันหุ้น



## NVDR Trading

### ประจำวันที 3 สิงหาคม 2566

NVDR TOP Value		NVDR TOP Value	
Top 25 NVDR Net Buy		Top 25 NVDR Net Sell	
1. TOP	397,176,125	1. PTT	-233,588,370
2. EGCO	233,119,930	2. PTTEP	-175,614,885
3. SAWAD	166,653,325	3. KTB	-167,567,360
4. KBANK	89,136,225	4. AOT	-160,758,846
5. GULF	62,413,350	5. DELTA	-147,686,076
6. SCC	53,704,200	6. SIRI	-114,413,772
7. TRUE	48,114,411	7. PSL	-111,208,067
8. BGRIM	43,926,800	8. CPALL	-108,737,700
9. ADVANC	39,091,759	9. BBL	-100,029,150
10. SKY	34,261,775	10. BH	-97,490,684
11. COM7	32,604,210	11. HMPRO	-80,048,250
12. GPSC	29,305,700	12. GLOBAL	-78,470,620
13. HANA	29,077,480	13. LH	-71,345,032
14. KAMART	26,210,351	14. PTTGC	-70,351,350
15. CBG	24,525,938	15. OR	-41,339,079
16. THCOM	24,282,522	16. BDMS	-38,319,680
17. BCH	24,158,320	17. CPF	-37,504,195
18. MINT	21,894,122	18. KTC	-35,612,475
19. SNNP	21,792,364	19. CPN	-34,640,203
20. KCE	19,617,008	20. BCP	-32,879,275
21. AP	17,865,990	21. BEM	-32,342,195
22. IVL	17,583,892	22. SPRC	-31,719,836
23. EA	17,298,575	23. THG	-31,105,575
24. MTC	15,895,925	24. SCB	-28,237,628
25. CENTEL	15,639,571	25. TCAP	-24,440,346

NVDR TOP Volume		NVDR TOP Volume	
Top 25 NVDR Net Buy		Top 25 NVDR Net Sell	
1. TOP	7,754,300	1. SIRI	-59,343,205
2. TRUE	7,017,654	2. TTB	-14,561,045
3. AKS	5,971,500	3. PSL	-12,382,246
4. PSG	3,955,000	4. LH	-8,447,689
5. SAWAD	3,647,700	5. KTB	-8,364,980
6. WAVE	3,049,800	6. CHG	-8,299,375
7. TWZ	2,202,900	7. PTT	-6,691,007
8. SFLEX	2,074,400	8. HMPRO	-5,805,600
9. THCOM	2,048,521	9. GLOBAL	-4,771,744
10. SC	2,013,153	10. 7UP	-4,148,431
11. KAMART	1,827,398	11. WHA	-4,133,707
12. EGCO	1,764,212	12. TRITN	-3,911,000
13. APURE	1,587,100	13. BEM	-3,650,200
14. SDC	1,486,000	14. SPRC	-3,602,190
15. AP	1,479,100	15. AAI	-3,242,600
16. BCH	1,336,500	16. AWC	-2,776,900
17. GULF	1,275,700	17. QH	-2,522,598
18. SKY	1,196,200	18. NEWS	-2,400,004
19. COM7	1,175,814	19. AOT	-2,271,248
20. BGRIM	1,163,900	20. STGT	-2,148,527
21. SNNP	1,029,595	21. OTO	-2,056,555
22. BLAND	920,900	22. OR	-1,972,899
23. ANAN	765,500	23. CPF	-1,895,973
24. BANPU	757,665	24. PTTGC	-1,791,900
25. CKP	749,600	25. AAV	-1,783,700

### ยอดสะสม 5 วันย้อนหลัง 26 กรกฎาคม - 3 สิงหาคม 2566

NVDR TOP Value		NVDR TOP Value	
Top 25 NVDR Net Buy		Top 25 NVDR Net Sell	
1. KBANK	938,659,131	1. BDMS	-820,086,736
2. TOP	908,395,292	2. KKP	-374,392,191
3. DELTA	869,660,321	3. PTT	-323,120,027
4. BBL	866,102,539	4. BH	-278,966,227
5. PTTEP	637,591,617	5. GLOBAL	-174,673,953
6. EGCO	335,539,610	6. SCB	-159,018,450
7. TTB	312,005,095	7. SIRI	-156,070,704
8. AOT	281,852,675	8. CENTEL	-155,251,538
9. COM7	278,247,007	9. STEC	-138,872,239
10. IVL	248,951,577	10. KCE	-132,555,881
11. ADVANC	216,156,771	11. THG	-126,768,043
12. SCGP	210,488,062	12. HANA	-92,618,731
13. KTB	195,161,388	13. KTC	-92,301,033
14. PTTGC	187,035,030	14. JMT	-87,362,472
15. IRPC	184,287,522	15. LH	-81,248,892
16. AP	182,719,254	16. SPALI	-79,027,975
17. SPRC	178,492,445	17. SNNP	-69,856,216
18. AMATA	157,420,798	18. RATCH	-67,057,432
19. GULF	156,616,597	19. BCH	-59,194,246
20. INTUCH	140,741,345	20. TCAP	-57,813,546
21. GPSC	136,631,598	21. PSL	-56,337,887
22. TISCO	110,717,666	22. TRUE	-54,423,656
23. SCC	106,484,294	23. CPAXT	-47,882,313
24. OSP	103,492,084	24. TU	-47,550,192
25. BGRIM	103,157,419	25. CBG	-44,024,696

NVDR TOP Volume		NVDR TOP Volume	
Top 25 NVDR Net Buy		Top 25 NVDR Net Sell	
1. TTB	182,156,859	1. B	-293,769,605
2. IRPC	75,380,489	2. SIRI	-80,822,920
3. GTV	21,794,550	3. BDMS	-29,001,977
4. SPRC	19,809,582	4. STEC	-12,823,877
5. TOP	17,683,456	5. TH	-12,786,716
6. AKS	15,531,704	6. GLOBAL	-10,714,825
7. AP	15,124,959	7. LH	-9,619,239
8. WHA	14,478,257	8. PTT	-9,341,187
9. NEWS	13,224,998	9. OTO	-8,422,268
10. COM7	9,994,672	10. RABBIT	-8,394,400
11. SUPER	9,900,240	11. TEGH	-7,951,701
12. KTB	9,389,288	12. TRUE	-7,319,490
13. ANAN	8,158,670	13. PSG	-7,175,999
14. DELTA	7,645,307	14. KKP	-6,780,101
15. KBANK	7,515,987	15. 7UP	-6,590,831
16. IVL	7,244,106	16. PSL	-6,570,029
17. AMATA	6,630,605	17. STGT	-5,772,867
18. VGI	5,428,126	18. CHG	-5,502,840
19. SCGP	5,265,865	19. SHR	-5,198,598
20. BBL	5,085,682	20. SPALI	-3,770,261
21. TLI	4,996,963	21. TU	-3,453,295
22. BLAND	4,888,351	22. BCH	-3,398,435
23. HMPRO	4,788,259	23. CENTEL	-3,328,617
24. PTTGC	4,763,252	24. S	-3,317,397
25. AWC	4,514,372	25. SNNP	-3,224,434

## ข้อมูลแบบรายงานการเปลี่ยนแปลงการถือหลักทรัพย์ของผู้บริหาร (แบบ 59) Change by Management

Date of report		03 August, 2023		Source : กลต. (SEC)			
ชื่อบริษัท	ชื่อผู้บริหาร	วิธีการได้มา/จำหน่าย	ประเภทหลักทรัพย์	วันที่ได้มา/จำหน่าย	จำนวน	ราคา	
EP	นาย ยุทธ ชินสุภักดิ์กุล	ซื้อ	หุ้นสามัญ	02/08/2566	33,000	2.95	
HEALTH	นาย สามารถ จิวศิริพัฒนา	ซื้อ	หุ้นสามัญ	27/07/2566	2,812,500	4.00	
ITC	นาย ทวี ตั้งจินสิริ	ซื้อ	หุ้นสามัญ	02/08/2566	10,000	18.20	

## ข้อมูลการขายชอร์ต

3/Aug/2023

หลักทรัพย์	ปริมาณหุ้นที่ขายชอร์ต (หุ้น)	มูลค่าการขายชอร์ต (บาท)	%ปริมาณการขายชอร์ต	%มูลค่าการขายชอร์ต
1 CN01	396996	7,860,520.80	75.68	75.74
2 PSH	407100	5,293,460.00	41.23	41.14
3 GFPT	1160900	13,698,180.00	39.68	39.77
4 SYNEX	80400	931,260.00	34.18	34.37
5 TTA-R	881800	5,476,525.00	33.07	32.92
6 STA-R	2039300	32,824,910.00	31.74	31.77
7 INTUCH-R	1357700	102,896,425.00	30.77	30.79
8 PSL-R	9891700	88,885,880.00	28.23	28.3
9 KEX-R	1108100	10,216,175.00	25.47	25.57
10 KEX	1109800	10,167,590.00	25.51	25.45
11 HL	50600	667,680.00	24.9	25.06
12 SCCC	9800	1,352,400.00	24.44	24.46
13 TQM	88300	2,307,775.00	23.76	23.72
14 THG-R	225200	14,871,275.00	23.13	23.13
15 MEGA-R	212100	8,063,150.00	22.07	22.05
16 OR-R	3366100	70,668,080.00	21.87	21.84
17 BAM	2030000	21,693,260.00	21.65	21.72
18 BLA-R	246400	5,943,330.00	21.68	21.67
19 BEC	370400	2,969,835.00	21.4	21.43
20 EKH	250500	1,928,850.00	21.36	21.38
21 PTT	9799100	342,968,500.00	20.93	20.95
22 RAM-R	11500	485,725.00	19.86	19.87
23 CPF-R	1457700	28,774,030.00	19.76	19.72
24 TFG-R	599500	2,334,184.00	19.04	19.02
25 KKP-R	952100	52,735,800.00	18.95	18.95
26 BDMS	7066100	198,215,350.00	18.61	18.54
27 TLI	1177400	13,200,480.00	17.94	18.08
28 TTA	474100	2,986,105.00	17.78	17.95
29 ONEE	220100	1,084,716.00	17.48	17.47
30 BTG-R	146000	3,210,630.00	17.09	17.09
31 THANI	1485200	4,686,558.00	16.77	16.93
32 BJC-R	191800	6,680,675.00	16.73	16.77
33 BTG	140800	3,099,090.00	16.48	16.5
34 ORI-R	609000	6,320,490.00	16.22	16.25
35 HMPRO-R	3219700	44,442,570.00	16.17	16.17
36 NOBLE	123400	515,356.00	15.79	15.81
37 SPALI	726300	15,197,100.00	15.72	15.74
38 BEM	3426500	30,399,570.00	15.49	15.49
39 ITD	615000	863,547.00	15.09	15.22
40 EGCO-R	159200	20,904,300.00	14.69	14.68
41 TCAP-R	392400	19,650,475.00	14.58	14.59
42 CPF	1071600	21,186,790.00	14.53	14.52
43 TPIPL	364600	528,670.00	14.26	14.3
44 CBG	691300	48,665,575.00	14.21	14.18
45 AH	199100	6,332,825.00	13.97	13.9

หลักทรัพย์	ปริมาณหุ้นที่ขายชอร์ต (หุ้น)	มูลค่าการขายชอร์ต (บาท)	%ปริมาณการขายชอร์ต	%มูลค่าการขายชอร์ต
46 BCPG	216500	2,064,590.00	13.87	13.87
47 IVL	1587700	54,366,225.00	13.67	13.77
48 MINT	2368500	76,393,650.00	13.64	13.71
49 SAMART	698800	4,319,840.00	13.59	13.7
50 COM7	1254400	34,626,500.00	13.56	13.55
51 THG	130200	8,585,925.00	13.37	13.36
52 AOT	1479000	104,850,050.00	13.12	13.14
53 BEM-R	2907600	25,776,755.00	13.14	13.14
54 CK-R	322600	6,890,110.00	13.07	13.09
55 MTC	772800	27,166,425.00	12.91	12.92
56 WHA	5176700	25,264,360.00	12.88	12.88
57 TIDLOR	2229000	47,914,560.00	12.78	12.77
58 BEC-R	220200	1,757,690.00	12.72	12.68
59 THANI-R	1111900	3,486,064.00	12.56	12.59
60 QH	1794200	4,054,892.00	12.45	12.45
61 LHFG	1566200	1,660,172.00	12.35	12.44
62 KSL	105000	321,414.00	12.23	12.26
63 SCC-R	121200	39,107,300.00	12.09	12.08
64 HENG	340100	804,616.00	11.56	11.62
65 NCAP	1425700	5,338,796.00	11.54	11.55
66 VIBHA-R	43700	103,356.00	11.51	11.48
67 VGI-R	1941700	5,514,026.00	11.37	11.32
68 PLAT	65000	199,576.00	11.31	11.29
69 PRM-R	793200	5,090,760.00	11.23	11.23
70 EPG	96000	625,600.00	11.19	11.23
71 TASCO	309500	5,482,670.00	11.2	11.2
72 MINT-R	1924600	61,765,525.00	11.08	11.09
73 MAJOR-R	153800	2,324,580.00	11.02	11.02
74 DITTO-R	201900	6,125,300.00	11.03	11
75 GPSC	1017000	56,992,725.00	10.85	10.96
76 KTC-R	316900	14,573,925.00	10.91	10.91
77 BTS-R	3745300	29,295,500.00	10.8	10.81
78 TQM-R	39500	1,030,375.00	10.63	10.59
79 CPN-R	714200	47,628,750.00	10.37	10.38
80 PLANB	1904600	16,429,670.00	9.98	10.15
81 GFPT-R	298100	3,494,900.00	10.19	10.15
82 CRC-R	1164200	46,891,575.00	10.09	10.13
83 PTTEP	933300	149,611,650.00	10.1	10.12
84 PTTGC	1213800	47,513,100.00	10.12	10.11
85 EA-R	1505500	90,458,350.00	9.99	10.07
86 OR	1546200	32,549,570.00	10.04	10.06
87 CHG-R	4900200	13,916,054.00	10.02	10.05
88 HMPRO	1987700	27,557,670.00	9.98	10.03
89 PTTGC-R	1201000	47,060,775.00	10.01	10.02
90 SAT-R	36400	700,310.00	9.98	9.98

หมายเหตุ :- %ปริมาณและมูลค่าการขายชอร์ต เปรียบเทียบกับปริมาณและมูลค่าการซื้อขายแบบ AOM

- " -R " ข้อมูลธุรกรรมขายชอร์ตในเอ็นวีซีอาร์

Source:SETSMART

## Equity Index Futures - Trading Volume

**3 August 2023**

Volume, OI: Contracts

	Foreign Investor		Local Institutions		Local Investor		Total	
	Volume	%	Volume	%	Volume	%	Volume	OI
<b>Long</b>	98,765	31.83%	56,402	18.18%	155,107	49.99%		
<b>Short</b>	129,544	41.75%	43,715	14.09%	137,015	44.16%		
<b>Net</b>	-30,779	-	12,687	-	18,092	-	310,274	633,712

**4 July 2023 - 3 August 2023 (1 Month)**

Volume, OI: Contracts

	Foreign Investor		Local Institutions		Local Investor		Total	
	Volume	%	Volume	%	Volume	%	Volume	OI
<b>Long</b>	1,989,422	38.74%	762,528	14.85%	2,383,697	46.41%		
<b>Short</b>	1,878,829	36.58%	761,641	14.83%	2,495,177	48.59%		
<b>Net</b>	110,593	-	887	-	-111,480	-	5,135,647	633,712

**3 January 2023 - 3 August 2023 (YTD)**

	Foreign Investor		Local Institutions		Local Investor		Total	
	Volume	%	Volume	%	Volume	%	Volume	OI
<b>Long</b>	13,980,740	39.27%	5,600,827	15.73%	16,019,068	45.00%		
<b>Short</b>	14,077,039	39.54%	5,551,942	15.60%	15,971,654	44.86%		
<b>Net</b>	-96,299	-	48,885	-	47,414	-	35,600,635	633,712

Source: SETSMART

## Rights & Benefits

### August

Monday	Tuesday	Wednesday	Thursday	Friday
	01-Aug	02-Aug	03-Aug	04-Aug
			KYE-XD@4.1 LPF-XD@0.2193	BC-WI-XE 1:1.0213@3.13
07-Aug	08-Aug	09-Aug	10-Aug	11-Aug
BTS-XD@0.16 PTL-XD@0.27	1DIV-XD@0.2 SCGP-XD@0.25 META-W6-XE 1:1@0.54	MACO-W4-XE 1:1@1 SCC-XD@2.5	ITC-XD@0.25 RAM-XD@0.3	APEX-XR 1:2@0.05
14-Aug	15-Aug	16-Aug	17-Aug	18-Aug
	CPNCG-XD@0.1848 PTTEP-XD@4.25 CPNCG-XN@0.0767	BYD-W6-XE 1:0.57705@0.346 MSFT80X-XD@0 FTREIT-XD@0.187	LPN-XD@0.08	
21-Aug	22-Aug	23-Aug	24-Aug	25-Aug
28-Aug	29-Aug	30-Aug	31-Aug	
TGPRO-W3-XE 1:1@0.5				

**Remark** 'ND - No Dividend, XD - Cash Dividend, XD(ST) - Stock Dividend, XR - Rights for Common, XW - Rights for Warrant, XT - Rights for Transferable Subscription Right, XN - Capital Return, XB- Pre-emptive = Pre-emptive Rights

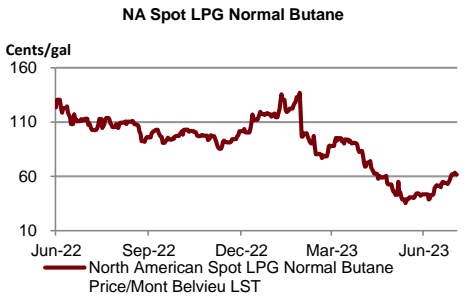
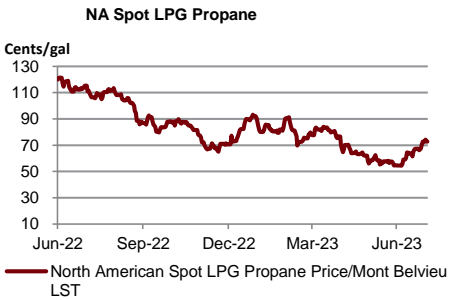
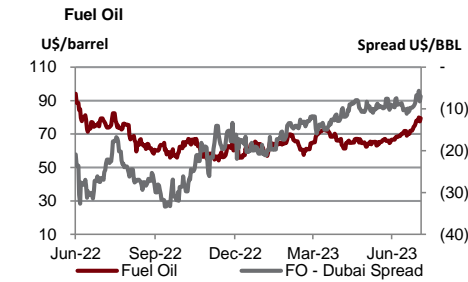
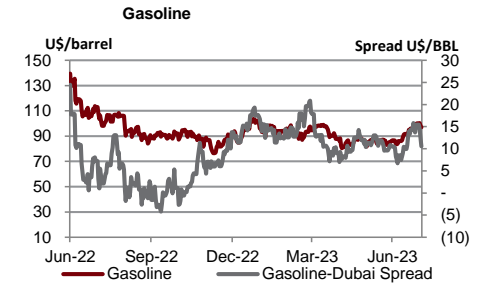
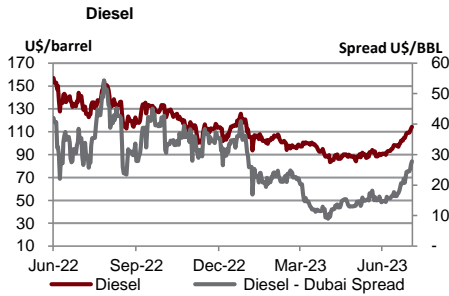
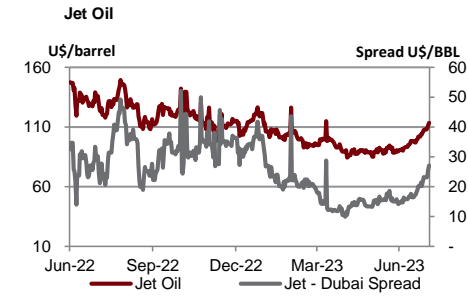
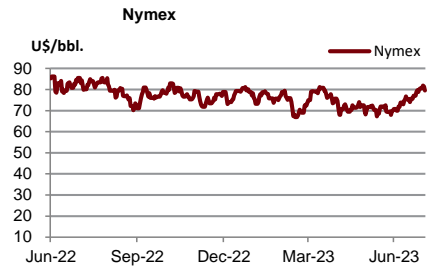
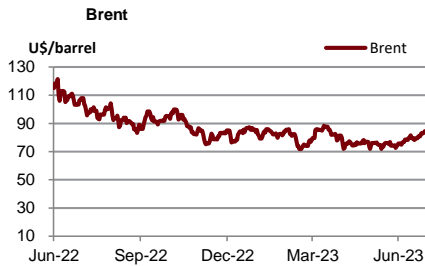
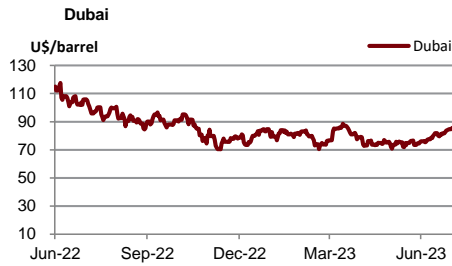
SOURCES: Sbok Exchange of Thailand (SET)

## Share Listing

August-2023

Monday	Tuesday	Wednesday	Thursday	Friday
	01-Aug  <b>Asarnha Bucha Day</b>	02-Aug Share Listing TEAMG - 125,700 Shares	03-Aug New Listing KCG - 545 M Shares SET/Food & Bev., IPO Price (Bt): 8.50  Share Listing FNS - 154.795 M Shares	04-Aug Share Listing TWZ - 4,000 Shares
07-Aug	08-Aug	09-Aug	10-Aug	11-Aug
14-Aug  <b>Substitution for Mother's Day</b>	15-Aug	16-Aug	17-Aug	18-Aug
21-Aug	22-Aug	23-Aug	24-Aug	25-Aug
28-Aug	29-Aug	30-Aug	31-Aug	

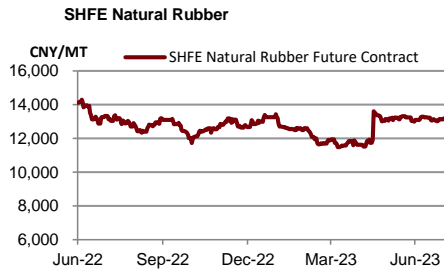
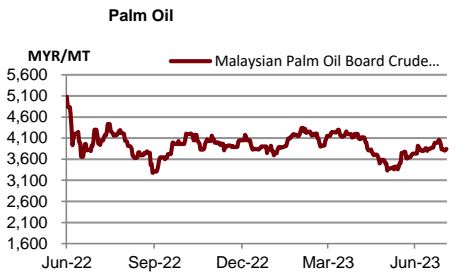
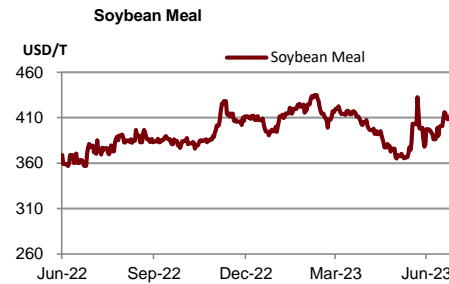
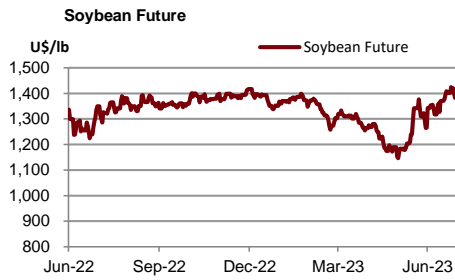
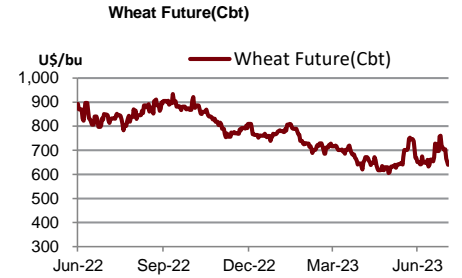
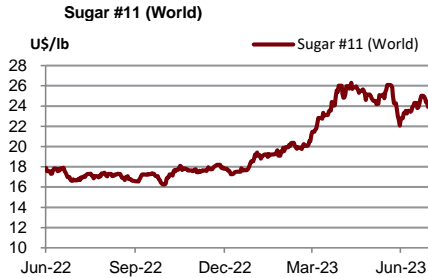
	Units	3-Aug-23	(%)	WTD	(%)	MTD	(%)	QTD	(%)	YTD	(%)
<b>Refinery &amp; Oil</b>											
Dubai	USD/barrel	83.92	-2.9%	85.43	1.9%	85.38	6.1%	81.07	4.4%	78.96	-18.6%
Brent	USD/barrel	85.53	2.3%	85.06	2.0%	85.05	6.2%	80.72	3.5%	79.85	-20.1%
Nymex	USD/barrel	81.55	2.6%	81.20	2.1%	81.05	6.6%	76.84	5.1%	74.71	-7.1%
Jet Oil	USD/barrel	109.41	-3.7%	110.84	4.8%	111.51	12.8%	100.41	9.2%	99.20	-20.1%
Jet - Dubai Spread	USD/barrel	25.49	-6.0%	25.41	15.8%	26.13	42.2%	19.34	35.0%	20.24	-25.5%
Diesel	USD/barrel	110.61	-3.2%	112.08	5.1%	112.46	13.4%	100.81	10.4%	98.94	-22.9%
Diesel - Dubai Spread	USD/barrel	26.69	-4.0%	26.65	16.7%	27.08	44.9%	19.74	44.4%	19.98	-36.2%
Gasoline	USD/barrel	92.42	-4.8%	96.95	-2.0%	95.86	4.2%	92.47	4.6%	91.62	-16.5%
Gasoline-Dubai Spread	USD/barrel	8.50	-19.7%	11.52	-23.6%	10.48	-9.0%	11.40	5.6%	12.66	-0.3%
Fuel Oil	USD/barrel	75.82	-4.6%	78.19	3.9%	77.61	8.7%	72.16	8.3%	65.80	-16.3%
FO - Dubai Spread	USD/barrel	(8.10)	15.9%	(7.24)	-15.7%	(7.77)	-14.4%	(8.91)	-18.8%	(13.16)	-28.7%
Natural Gas	USD/MMBtu	2.57	3.6%	2.56	-4.3%	2.54	-3.5%	2.62	2.1%	2.83	-38.4%
NA Spot LPG Propane	US cent/gal	73.40	0.8%	73.30	6.7%	72.80	12.4%	65.56	-2.6%	73.23	-34.3%
NA Spot LPG Normal Butane	US cent/gal	63.10	-87.4%	62.33	-88.7%	61.80	-88.1%	52.71	-90.3%	80.86	-86.6%



Source : Bloomberg

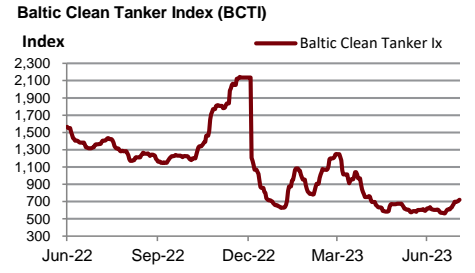
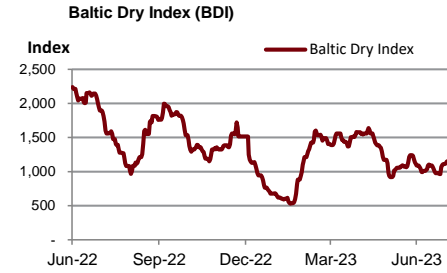


	Units	3-Aug-23	(%)	WTD	(%)	MTD	(%)	QTD	(%)	YTD	(%)
<b>Soft Commodities</b>											
Sugar #11 (World)	USd/lb.	24.02	-0.7%	24	-1.2%	24.20	0.7%	24.06	-2.2%	22.20	27.4%
Corn	USd/bu.	493.50	-1.4%	502	-8.9%	499.00	-4.3%	517.75	-4.6%	554.81	-7.8%
Wheat Future(Cbt)	USd/bu.	627.00	-2.0%	643	-12.1%	636.94	-6.8%	675.38	1.3%	702.31	-19.5%
Soybean Future	USd/bu.	1,325.25	0.3%	1,329	-5.7%	1,328.25	-3.4%	1,367.44	8.6%	1,316.94	-2.1%
Soybean Meal	USD/T.	398.50	1.6%	396	-4.1%	396.63	-1.7%	402.35	2.0%	403.54	7.6%
Palm Oil	MYR/metric tonne	3,846.50	0.0%	3,821	-3.9%	3,830.25	-1.5%	3,884.75	1.2%	3,922.23	-23.5%
SHFE Natural Rubber	CNY/MT	13,035.00	-0.8%	13,100	0.0%	13,077.50	-0.6%	13,142.00	4.9%	12,630.70	-5.7%



Source : Bloomberg

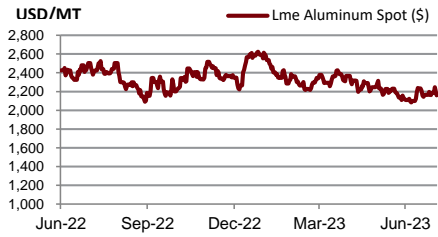
Shipping	Units	3-Aug-23	(%)	WTD	(%)	MTD	(%)	QTD	(%)	YTD	(%)
Baltic Dry Index (BDI)	USD	1,123.00	0.0%	1,133	8.8%	1,137	9.3%	1,049	-20.1%	1,140	-41.1%
Baltic Supramax Index (BSI)	USD	700.00	0.0%	709	-4.4%	705	-4.7%	737	-24.6%	917	-54.5%
Baltic Clean Tanker Index (BCTI)	USD	720.00	0.0%	712	8.5%	717	16.3%	625	-14.6%	796	-35.3%
Baltic Dirty Tanker Index (BDTI)	USD	821.00	0.0%	837	-6.8%	831	-11.2%	926	-20.0%	1,228	-11.7%



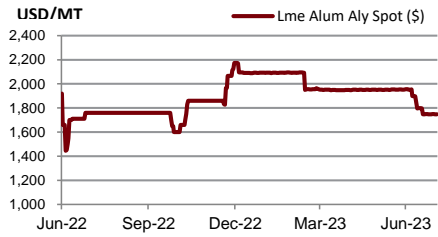
Source : Bloomberg

Metal	Units	3-Aug-23	(%)	WTD	(%)	MTD	(%)	QTD	(%)	YTD	(%)
Lme Aluminum Spot (\$)	USD/MT	2,179.80	1.0%	2,198	1.0%	2,183	1.1%	2,163	-4.3%	2,305	-14.6%
Lme Alum Aly Spot (\$)	USD/MT	1,748.00	0.1%	1,747	0.0%	1,747	-3.7%	1,806	-7.4%	1,977	-4.4%
Lme Nasaac Spot (\$)	USD/MT	2,412.00	0.0%	2,411	0.0%	2,411	0.0%	2,412	-2.0%	2,369	-9.1%
Lme Copper Spot (\$)	USD/MT	8,570.50	1.2%	8,609	0.4%	8,545	0.8%	8,485	0.3%	8,672	-1.5%
Lme Lead Spot (\$)	USD/MT	2,149.75	0.2%	2,146	-0.6%	2,147	1.8%	2,114	-0.2%	2,125	-1.0%
Lme Nickel Spot (\$)	USD/MT	21,369.00	0.1%	21,732	0.4%	21,617	2.5%	21,157	-5.0%	23,694	-7.5%
Lme Tin Spot (\$)	USD/MT	27,946.00	2.3%	27,880	-3.6%	27,626	-3.9%	28,604	9.1%	26,626	-14.6%
Gold Spot \$/Oz	USD/t oz.	1,934.06	0.0%	1,943	-0.9%	1,937	-0.6%	1,947	-1.5%	1,936	7.4%
Thailand Gold Bar Buying Prices	THB/15.244 grams	31,650.00	0.2%	31,850	0.0%	31,633	-0.7%	31,836	-1.0%	31,301	5.2%
Thailand Gold Bar Selling Price	THB/15.244 grams	31,750.00	0.2%	31,950	0.0%	31,733	-0.7%	31,936	-1.0%	31,401	5.1%
Thailand Gold Ornament Buying Price	THB/15.16 grams	31,078.00	0.1%	31,275	0.0%	31,063	-0.7%	31,264	-1.0%	30,738	5.2%
Thailand Gold Ornament Selling Price	THB/15.16 grams	32,250.00	0.2%	32,450	0.0%	32,233	-0.7%	32,436	-1.0%	31,901	5.1%

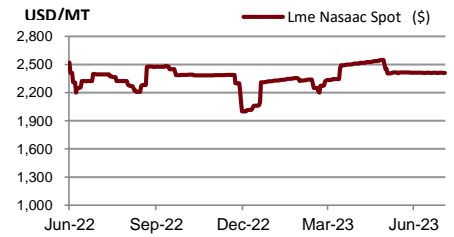
Lme Aluminum Spot (\$)



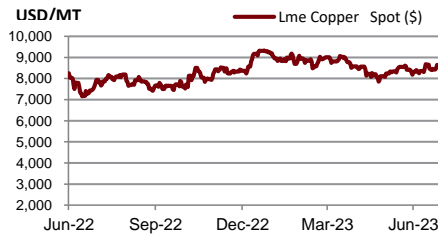
Lme Alum Aly Spot (\$)



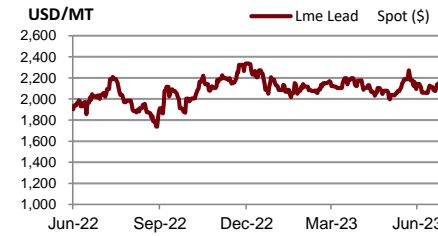
Lme Nasaac Spot (\$)



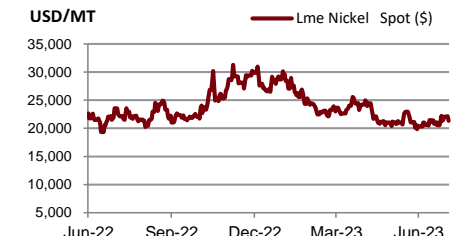
Lme Copper Spot (\$)



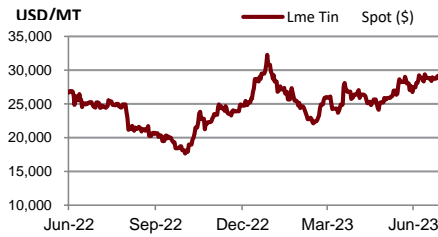
Lme Lead Spot (\$)



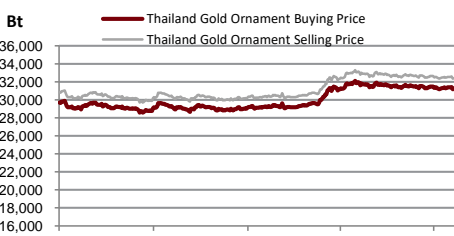
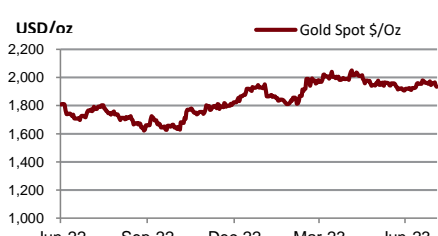
Lme Nickel Spot (\$)



Lme Tin Spot (\$)



Gold Spot \$/Oz



## DISCLAIMER

การเสนอคำแนะนำ ข้อมูลบทวิเคราะห์ และการคาดการณ์ รวมทั้งการแสดงความคิดเห็นที่ปรากฏอยู่ในรายงานฉบับนี้ จัดทำขึ้นบนพื้นฐานของแหล่งข้อมูลที่ดีที่สุดที่ได้รับมา และพิจารณาเห็นว่าน่าเชื่อถือ แต่ทั้งนี้ทางบริษัทหลักทรัพย์ ซีจีเอส-ซีไอเอ็มบี (ประเทศไทย) จำกัด ไม่อาจรับรองความถูกต้องและความสมบูรณ์ของข้อมูลดังกล่าว ความเห็นที่แสดงไว้ในรายงานฉบับนี้ไม่ถือว่าการเสนอแนะหรือการชี้ชวนให้ซื้อหรือขายหลักทรัพย์ การนำไปใช้ซึ่งข้อมูล บทวิเคราะห์และการคาดการณ์ทั้งหลายที่ปรากฏอยู่ในรายงานฉบับนี้เป็นกรนำไปใช้โดยให้ผู้ใช้ยอมรับความเสี่ยงและเป็นดุลยพินิจของผู้ใช้แต่ผู้เดียว

### คำนิยามของ RECOMMENDATION (คำแนะนำการลงทุน)

#### คำแนะนำในหุ้น

**ADD:** ในกรณีผลตอบแทนของหุ้นที่คาดการณ์มากกว่า 10% ในช่วงเวลา 12 เดือนข้างหน้า

**HOLD:** ในกรณีผลตอบแทนของหุ้นที่คาดการณ์อยู่ระหว่าง 0% ถึง 10% ในช่วงเวลา 12 เดือนข้างหน้า

**REDUCE:** ในกรณีผลตอบแทนของหุ้นที่คาดการณ์น้อยกว่า 0% ในช่วงเวลา 12 เดือนข้างหน้า

#### คำแนะนำในภาคอุตสาหกรรม

**OVERWEIGHT:** ในกรณีที่บริษัทจำนวนมากในอุตสาหกรรมที่คาดการณ์ว่ามีผลตอบแทนมากกว่า 10% ในช่วงเวลา 12 เดือนข้างหน้า

**NEUTRAL:** ในกรณีที่บริษัทจำนวนมากในอุตสาหกรรมที่คาดการณ์ว่ามีผลตอบแทนอยู่ระหว่าง 0% ถึง 10% ในช่วงเวลา 12 เดือนข้างหน้า

**UNDERWEIGHT:** ในกรณีที่บริษัทจำนวนมากในอุตสาหกรรมที่คาดการณ์ว่ามีผลตอบแทนน้อยกว่า 0% ในช่วงเวลา 12 เดือนข้างหน้า

### รายงานการประเมินการกำกับดูแลกิจการ (CGR)

การเปิดเผยผลการสำรวจของสมาคมส่งเสริมสถาบันกรรมการบริษัทไทย (IOD) ในเรื่องการกำกับดูแลกิจการ (Corporate Governance) นี้เป็นการดำเนินการตามนโยบายของสำนักงานคณะกรรมการกำกับหลักทรัพย์และตลาดหลักทรัพย์ โดยการสำรวจของ IOD เป็นการสำรวจและประเมินจากข้อมูลของบริษัทจดทะเบียนในตลาดหลักทรัพย์แห่งประเทศไทย และตลาดหลักทรัพย์ เอ็มเอไอ ที่มีการเปิดเผยต่อสาธารณะ และเป็นข้อมูลให้ผู้ลงทุนทั่วไปสามารถเข้าถึงได้ ดังนั้นผลสำรวจดังกล่าวจึงเป็นการนำเสนอในมุมมองของบุคคลภายนอก โดยไม่ได้เป็นการประเมินการปฏิบัติ และมีได้มีการไขข้อข้อมูลภายในในการประเมิน

อนึ่ง ผลการสำรวจดังกล่าว เป็นผลการสำรวจ ณ วันที่ปรากฏในรายงานการกำกับดูแลกิจการบริษัทจดทะเบียนไทยเท่านั้น ดังนั้น ผลการสำรวจจึงอาจเปลี่ยนแปลงได้ภายหลังจากวันดังกล่าว ทั้งนี้ บริษัทหลักทรัพย์ ซีจีเอส-ซีไอเอ็มบี (ประเทศไทย) จำกัด มิได้ยืนยันหรือรับรองถึงความถูกต้องของผลสำรวจดังกล่าวแต่อย่างใด

ช่วงคะแนน	สัญลักษณ์	ความหมาย
90 – 100		ดีเลิศ
80 – 89		ดีมาก
70 - 79		ดี
60 – 69		ดีพอใช้
50 – 59		ผ่าน
ต่ำกว่า 50	No logo given	N/A

จะทำการเผยแพร่รายชื่อเฉพาะบริษัทที่ได้คะแนนอยู่ในระดับ “ดี” ขึ้นไป ซึ่งมี 3 กลุ่มคือ “ดี” “ดีมาก” และ “ดีเลิศ” โดยประกาศรายชื่อบริษัทในแต่ละกลุ่มเรียงตามลำดับตัวอักษรชื่อย่อบริษัทในภาษาอังกฤษ

รายงานการประเมินการกำกับดูแลกิจการ (CGR) โดยสมาคมส่งเสริมสถาบันกรรมการบริษัทไทย 2565



AAV	ADVANC	AF	AH	AIRA	AJ	AKP	AKR	ALLA	ALT	AMA	AMARIN
AMATA	AMATAV	ANAN	AOT	AP	APURE	ARIP	ASP	ASW	AUCT	AWC	AYUD
BAFS	BAM	BANPU	BAY	BBIK	BBL	BCP	BCPG	BDMS	BEM	BEYOND	BGC
BGRIM	BIZ	BKI	BOL	BPP	BRR	BTS	BTW	BWG	CENTEL	CFRESH	CGH
CHEWA	CHO	CIMBT	CK	CKP	CM	CNT	COLOR	COM7	COMAN	COTTO	CPALL
CPF	CPI	CPN	CRC	CSS	DDD	DELTA	DEMCO	DOHOME	DRT	DTAC	DUSIT
EA	EASTW	ECF	ECL	EE	EGCO	EPG	ETC	ETE	FN	FNS	FPI
FPT	FSMART	FVC	GC	GEL	GFPT	GGC	GLAND	GLOBAL	GPI	GPSC	GRAMMY
GULF	GUNKUL	HANA	HARN	HENG	HMPRO	ICC	ICHI	III	ILINK	ILM	IND
INTUCH	IP	IRC	IRPC	ITEL	IVL	JTS	JWD	K	KBANK	KCE	KEX
KGI	KKP	KSL	KTB	KTC	LALIN	LANNA	LHFG	LIT	LOXLEY	LPN	LRH
LST	MACO	MAJOR	MAKRO	MALEE	MBK	MC	MCOT	METCO	MFEC	MINT	MONO
MOONG	MSC	MST	MTC	MVP	NCL	NEP	NER	NKI	NOBLE	NSI	NVD
NYT	OISHI	OR	ORI	OSP	OTO	PAP	PCSGH	PDG	PDJ	PG	PHOL
PLANB	PLANET	PLAT	PORT	PPS	PR9	PREB	PRG	PRM	PSH	PSL	PTG
PTT	PTTEP	PTTGC	PYLON	Q-CON	QH	QTC	RATCH	RBF	RS	S	S&J
SAAM	SABINA	SAMART	SAMTEL	SAT	SC	SCB	SCC	SCCC	SCG	SCGP	SCM
SCN	SDC	SEAFCO	SEAOIL	SE-ED	SELIC	SENA	SENAJ	SGF	SHR	SICT	SIRI
SIS	SITHAI	SMPK	SNC	SONIC	SORKON	SPALI	SPI	SPRC	SPVI	SSC	SSSC
SST	STA	STEC	STGT	STI	SUN	SUSCO	SUTHA	SVI	SYMC	SYNTEC	TACC
TASCO	TCAP	TEAMG	TFMAMA	THANA	THANI	THCOM	THG	THIP	THRE	THREL	TIPCO
TISCO	TK	TKN	TKS	TKT	TMILL	TMT	TNDT	TNITY	TOA	TOP	TPBI
TQM	TRC	TRUE	TSC	TSR	TSTE	TSTH	TTA	TTB	TTCL	TTW	TU
TVDH	TVI	TVO	TWPC	U	UAC	UBIS	UPOIC	UV	VCOM	VGI	VIH
WACOAL	WAVE	WHA	WHAUP	WICE	WINNER	XPG	ZEN				



2S	7UP	ABICO	ABM	ACE	ACG	ADB	ADD	AEONTS	AGE	AHC	AIE
AIT	ALUCON	AMANAH	AMR	APCO	APCS	AQUA	ARIN	ARROW	AS	ASAP	ASEFA
ASIA	ASIAN	ASIMAR	ASK	ASN	ATP30	B	BA	BC	BCH	BE8	BEC
BH	BIG	BJC	BJCHI	BLA	BR	BRI	BROOK	BSM	BYD	CBG	CEN
CHARAN	CHAYO	CHG	CHOTI	CHOW	CI	CIG	CITY	CIVIL	CMC	CPL	CPW
CRANE	CRD	CSC	CSP	CV	CWT	DCC	DHOUSE	DITTO	DMT	DOD	DPAIN
DV8	EASON	EFORL	ERW	ESSO	ESTAR	FE	FLOYD	FORTH	FSS	FTE	GBX
GCAP	GENCO	GJS	GTB	GYT	HEMP	HPT	HTC	HUMAN	HYDRO	ICN	IFS
IIG	IMH	INET	INGRS	INSET	INSURE	IRCP	IT	ITD	J	JAS	JCK
JCKH	JMT	JR	KBS	KCAR	KIAT	KISS	KK	KOOL	KTIS	KUMWEL	KUN
KWC	KWM	L&E	LDC	LEO	LH	LHK	M	MATCH	MBAX	MEGA	META
MFC	MGT	MICRO	MILL	MITSI	MK	MODERN	MTI	NATION	NBC	NCAP	NCH
NDR	NETBAY	NEX	NINE	NNCL	NOVA	NPK	NRF	NTV	NUSA	NWR	OCC
OGC	ONEE	PACO	PATO	PB	PICO	PIMO	PIN	PJW	PL	PLE	PM
PMTA	PPP	PPPM	PRAPAT	PRECHA	PRIME	PRIN	PRINC	PROEN	PROS	PROUD	PSG
PSTC	PT	PTC	QLT	RCL	RICHY	RJH	ROJNA	RPC	RT	RWI	S11
SA	SABUY	SAK	SALEE	SAMCO	SANKO	SAPPE	SAWAD	SCAP	SCI	SCP	SE
SECURE	SFLEX	SFP	SFT	SGP	SIAM	SINGER	SKE	SKN	SKR	SKY	SLP
SMART	SMD	SMIT	SMT	SNNP	SNP	SO	SPA	SPC	SPCG	SR	SRICHA
SSF	SSP	STANLY	STC	STPI	SUC	SVOA	SVT	SWC	SYNEX	TAE	TAKUNI
TCC	TCMC	TFG	TFI	TFM	TGH	TIDLOR	TIGER	TIPH	TITLE	TM	TMC
TMD	TMI	TNL	TNP	TNR	TOG	TPA	TPAC	TPCS	TPIPL	TPIPP	TPLAS
TPS	TQR	TRITN	TRT	TRU	TRV	TSE	TVT	TWP	UBE	UEC	UKEM
UMI	UOBKH	UP	UPF	UTP	VIBHA	VL	VPO	VRANDA	WGE	WIJK	WIN
WINMED	WORK	WP	XO	YUASA	ZIGA						



A	A5	AI	ALL	ALPHAX	AMC	APP	AQ	AU	B52	BEAUTY	BGT
BLAND	BM	BROCK	BSBM	BTNC	CAZ	CCP	CGD	CMAN	CMO	CMR	CPANEL
CPT	CSR	CTW	D	DCON	EKH	EMC	EP	EVER	F&D	FMT	GIFT
GLOCON	GLORY	GREEN	GSC	HL	HTECH	IHL	INOX	JAK	JMART	JSP	JUBILE
KASET	KCM	KWI	KYE	LEE	LPH	MATI	M-CHAI	MCS	MDX	MENA	MJD
MORE	MPIC	MUD	NC	NEWS	NFC	NSL	NV	PAF	PEACE	PF	PK
PPM	PRAKIT	PTECH	PTL	RAM	ROCK	RP	RPH	RSP	SIMAT	SISB	SK
SOLAR	SPACK	SPG	SQ	STARK	STECH	SUPER	SVH	TC	TCCC	TCJ	TEAM
THE	THMUI	TKC	TNH	TNPC	TOPP	TPCH	TPOLY	TRUBB	TTI	TYCN	UMS
UNIQ	UPA	UREKA	VARO	W	WFX	WPH	YGG				

ข้อมูล Anti-Corruption Progress Indicator ของบริษัทจดทะเบียน

ได้รับการรับรอง

2S	7UP	ADVANC	AF	AI	AIE	AIRA	AJ	AKP	AMA	AMANAH	AMATA
AMATAV	AP	APCS	AS	ASIAN	ASK	ASP	AWC	AYUD	B	BAFS	BAM
BANPU	BAY	BBL	BCH	BCP	BCPG	BE8	BEC	BEYOND	BGC	BGRIM	BKI
BLA	BPP	BROOK	BRR	BSBM	BTS	BWG	CEN	CENTEL	CFRESH	CGH	CHEWA
CHOTI	CHOW	CIG	CIMBT	CM	CMC	COM7	COTTO	CPALL	CPF	CPI	CPL
CPN	CRC	CSC	DCC	DELTA	DEMCO	DIMET	DRT	DTAC	DUSIT	EA	EASTW
EGCO	EP	EPG	ERW	ESTAR	ETE	FE	FNS	FPI	FPT	FSMART	FSS
FTE	GBX	GC	GCAP	GEL	GFPT	GGC	GJS	GPI	GPSC	GSTEEL	GULF
GUNKUL	HANA	HARN	HEMP	HENG	HMPRO	HTC	ICC	ICHI	IFS	III	ILINK
INET	INSURE	INTUCH	IRC	IRPC	ITEL	IVL	JKN	JR	K	KASET	KBANK
KBS	KCAR	KCE	KGI	KKP	KSL	KTB	KTC	KWI	L&E	LANNA	LH
LHFG	LHK	LPN	LRH	M	MAJOR	MAKRO	MALEE	MATCH	MBAX	MBK	MC
MCOT	META	MFC	MFEC	MILL	MINT	MONO	MOONG	MSC	MST	MTC	MTI
NBC	NEP	NINE	NKI	NOBLE	NOK	NSI	NWR	OCC	OGC	ORI	PAP
PATO	PB	PCSGH	PDG	PDJ	PG	PHOL	PK	PL	PLANB	PLANET	PLAT
PM	PPP	PPPM	PPS	PR9	PREB	PRG	PRINC	PRM	PROS	PSH	PSL
PSTC	PT	PTG	PTT	PTTEP	PTTGC	PYLON	Q-CON	QH	QLT	QTC	RATCH
RML	RWI	S&J	SAAM	SABINA	SAPPE	SAT	SC	SCB	SCC	SCCC	SCG
SCGP	SCM	SCN	SEAOIL	SE-ED	SELIC	SENA	SGP	SINGER	SIRI	SITHAI	SKR
SMIT	SMK	SMPC	SNC	SNP	SORKON	SPACK	SPALI	SPC	SPI	SPRC	SRICHA
SSF	SSP	SSSC	SST	STA	STGT	STOWER	SUSCO	SVI	SYMC	SYNTEC	TAE
TAKUNI	TASCO	TCAP	TCCM	TFG	TFI	TFMAMA	TGH	THANI	THCOM	THIP	THRE
THREL	TIDLOR	TIPCO	TISCO	TKS	TKT	TMILL	TMT	TNITY	TNL	TNP	TNR
TOG	TOP	TOPP	TPA	TPCS	TPP	TRU	TRUE	TSC	TSTE	TSTH	TTA
TTB	TTCL	TU	TVDH	TVI	TVO	TWPC	U	UBE	UBIS	UEC	UKEM
UOBKH	UPF	UV	VGI	VIH	WACOAL	WHA	WHAUP	WICE	WIIK	XO	YUASA
ZEN	ZIGA										

ประกาศเจตนาสมัคร

AH	ALT	APCO	ASW	B52	CHG	CI	CPR	CPW	DDD
ECF	EKH	ETC	EVER	FLOYD	GLOBAL	ILM	INOX	J	JMART
KEX	KUMWEL	LDC	MEGA	NCAP	NOVA	NRF	NUSA	OR	PIMO
SAK	SIS	SSS	STECH	SUPER	SVT	TKN	TMD	TMI	TQM
VARO	VCOM	VIBHA	W	WIN					

ไม่เปิดเผยหรือไม่มีนโยบาย

4CS	3K-BAT	A	A5	AAI	AAV	ABICO	ABM	ACAP	ACC
ADB	ADD	AEONTS	AFC	AGE	AHC	AIT	AJA	AKR	ALL
ALUCON	AMARC	AMARIN	AMC	AMR	ANAN	AOT	APEX	APP	APURE
ARIN	ARIP	ARROW	ASAP	ASEFA	ASIA	ASIMAR	ASN	ATP30	AU
BBGI	BBIK	BC	BCT	BDMS	BEAUTY	BEM	BGT	BH	BIG
BIZ	BJC	BJCHI	BKD	BLAND	BLESS	BLISS	BM	BOL	BR
BSM	BTG	BTNC	BTW	BUI	BYD	CAZ	CBG	CCET	CCP
CH	CHARAN	CHAYO	CHIC	CHO	CITY	CIVIL	CK	CKP	CMAN
CNT	COLOR	COMAN	CPANEL	CPH	CPT	CRANE	CRD	CSP	CSR
CV	CWT	D	DCON	DITTO	DMT	DOD	DPAINT	DTCI	DV8
EE	EFORL	EMC	ESSO	F&D	FANCY	FMT	FN	FORTH	FTI
GIFT	GL	GLAND	GLOCON	GLORY	GRAMMY	GRAND	GREEN	GSC	GTB
HL	HPT	HTECH	HUMAN	HYDRO	ICN	IFEC	IHL	IIG	IMH
INSET	IP	IRCP	IT	ITD	ITNS	JAK	JAS	JCK	JCKH
JSP	JUBILE	JWD	KAMART	KC	KCC	KCM	KDH	KIAT	KISS
KKC	KLINIQ	KOOL	KTIS	KUN	KWC	KWM	KYE	LALIN	LEE
LOXLEY	LPH	LST	MACO	MANRIN	MATI	MAX	M-CHAI	MCS	MDX
MGT	MICRO	MIDA	MITSIB	MJD	MK	ML	MODERN	MORE	MPIC
NATION	NC	NCH	NCL	NDR	NER	NETBAY	NEW	NEWS	NEX
NPK	NSL	NTV	NV	NVD	NYT	OHTL	OISHI	ONEE	OSP
PACO	PAF	PCC	PEACE	PERM	PF	PICO	PIN	PJW	PLUS
POLY	POMPUI	PORT	POST	PPM	PRAKIT	PRAPAT	PRECHA	PRIME	PRIN
PROUD	PSG	PTC	PTECH	PTL	RAM	RBF	RCL	RICHY	RJH
ROJNA	RP	RPC	RPH	RSP	RT	S	S11	SA	SABUY
SAM	SAMART	SAMCO	SAMTEL	SANKO	SAUCE	SAWAD	SAWANG	SCAP	SCI
SE	SEAFCO	SECURE	SENAJ	SFLEX	SFP	SFT	SGF	SHANG	SHR
SIMAT	SISB	SK	SKE	SKN	SKY	SLM	SLP	SMART	SMD
SO	SOLAR	SONIC	SPA	SPCG	SPG	SPVI	SQ	SR	SSC
STC	STEC	STHAI	STI	STP	STPI	SUC	SUN	SUTHA	SVH
SYNEX	TACC	TAPAC	TC	TCC	TCCC	TCJ	TCOAT	TEAM	TEAMG
TFM	TGE	TGPRO	TH	THAI	THANA	THE	THG	THL	THMUI
TITLE	TK	TKC	TLI	TM	TMC	TMW	TNDT	TNH	TNPC
TPBI	TPCH	TPIPL	TPIPP	TPLAS	TPOLY	TPS	TQR	TR	TRC
TRV	TSE	TSF	TSR	TTI	TTT	TTW	TVT	TWP	TWZ
UMI	UMS	UNIQ	UP	UPA	UPOIC	UREKA	UTP	UVAN	VL
VRANDA	WAVE	WFX	WGE	WINMED	WINNER	WORK	WORLD	WP	WPH
YONG									