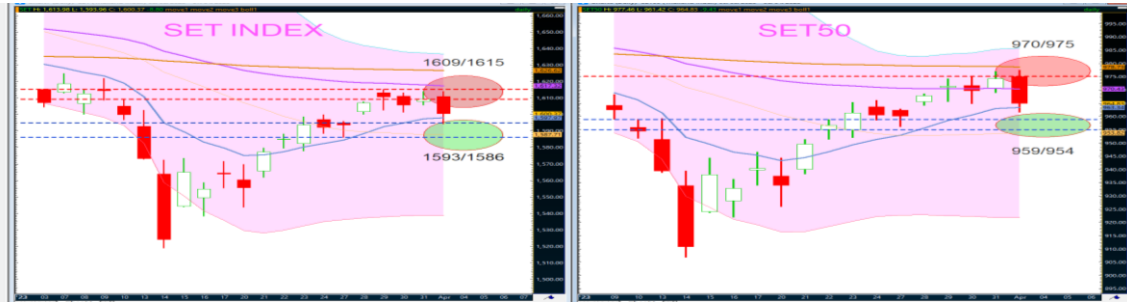


Technical Focus

SET = ต่อรองเหนือแนวรับ 1593/1586 เมื่อยืนได้มีลุ้นดีดต้านขยับลง 1609/1615

หุ้นเด่น : ชื่อเก็งกำไร BCP เป้าระยะสั้น 34.25 / 35.50 บาท (cut <31.0 บาท)

Market Summary	
SET INDEX	1,600.37
Change	-8.80
% Change	-0.55
Value (M.Baht)	46,785.79
Advance/Decline	+629/ -821



Canakas.Chirasevenupraphund
Analyst Registration No. 17777
Technical Investment Analyst / Fundamental Investment Analyst on Securities
Canakas.Chirasevenupraphund@krungsricapital.com
662-081-2785, 662-638-5785

Kamoldech.Chujit
Analyst Registration No. 36718
kamoldechchujit@krungsricapital.com
662-081-2790, 662-638-5790

Wanwisa.Hattakitjumboen
Assistant Analyst

แนวโน้ม SET INDEX วันนี้ : จากแท่งเทียนเป็น closing black line (filled the gap) ปิดเหนือ ema 10 วัน แต่ต่ำกว่า ema 50/200 วัน ด้วยจำนวนหุ้นลบยังปกคลุม ขณะที่สัญญาณระยะสั้นแกว่งตัวไม่สอดคล้องกัน ดังนั้นเลือก conservative method จึงอ่อนตัวต่อรองวางแนวรับ 1593/1586 ส่วนแนวต้านรายวันขยับลงไม่ผ่าน 1609/1615

Resistance	1609 / 1615
Support	1593 / 1586

Candlestick charting / Trend / Price patterns / Momentum indicators

- SET INDEX เทียบกับเครื่องมือทางเทคนิค** = จาก SET นับจากวันที่ 3 มกราคม ถึง 3 เมษายน 2566 แท่งเทียนเกิดขึ้น 64 แท่ง โดยแบ่งช่วงที่โดดเด่นออกเป็น 3 ช่วง คือ 1. ช่วงแรกเกิดรูปแบบ กรอบ range bound ระหว่าง 1667-1695 จุด นับตั้งแต่ (วันที่ 9 มค. ถึง 8 กพ. 2566) และ ช่วงที่ 2 นับตั้งแต่ (วันที่ 9 กพ. 66 ถึง 14 มีนาคม) จำนวน 23 แท่ง พบว่า SET INDEX ยังเคลื่อนไหวอยู่ในกรอบขาลง downtrend และช่วงที่ 3 (15 มีนาคมถึง ณ ปัจจุบัน) มีทิศทางดีดตัวทางเทคนิค โดยแท่งเทียนเมื่อวานนี้เป็น closing black line (stick sandwich) อยู่ใน degree "อ่อนแอ/ weak sign" ทำให้อยู่ในด้านอ่อนตัวต่อรองมากกว่าไล่ราคา โดยวางกรอบรับ-ต้านขยับลงเป็นหลัก" ทั้งนี้มี 3 เหตุผล คือ 1. จากแท่งเทียนเมื่อวานนี้ที่ผันผวนในกรอบของ flat base ระหว่าง 1599-1615 จุด โดยปิดที่ระดับ 1600 จุด ทั้งนี้เมื่อเทียบกับสัญญาณทางเทคนิคจะพบว่ากลับมาแกว่งตัวไม่สอดคล้องกัน อาทิ MACD ยืนเหนือเส้น signal และเงยตัวขึ้นแต่ปิดต่ำกว่าแกน 0, Directional movement system อ่อนแอ, RSI อ่อนตัวลงที่ระดับ 48% ขณะที่ momentum อ่อนตัวเช่นกัน ส่วน fast / slow stochastic อ่อนตัวบริเวณ overbought เป็นต้น จึงเลือกอ่อนตัวตามแนวรับเป็นหลัก และ 2. ดัชนีเทียบกับ Volume indicators = จะพบว่า Money flow index, / force index /OBV ทรงตัวถึงอ่อนตัว โดย SET ปิดแดนลบด้วยด้วยปริมาณ/มูลค่าซื้อขายเพิ่มขึ้น แสดงถึงแรงขายยังอิทธิพลตามแนวต้าน และ 3. SET 50 ปิดแดนลบ ด้วยจำนวนหุ้นลบยังปกคลุม แสดงถึงภาวะ selective (รายตัว) จึงแบ่งเป็น 2 กลุ่ม คือ หุ้น (จำนวนหนึ่ง) มีส่วนผลัดกัน = **BH, INTUCH, PTTEP, CRC, TCAP** ส่วนหุ้นใหญ่ (จำนวนหนึ่ง) อยู่ด้านปรับฐาน = **CBG, TU, GPSC, DELTA**
- สำหรับ SET INDEX รายปี (update)** = หลังจากรายงานฉบับปี 2565 ให้นำหนัก SET INDEX "อยู่ในทิศทางปรับขึ้นเข้าสู่การทำความกำไร / distribution phase" โดยมีแนวต้าน bullish : weakly trending 1716/1753 (ปรากฏว่าดัชนีท้ายยอดสูงของปีที่ 1718 จุด) และวางช่วงปรับฐานรายปีมีแนวรับ 1563/1512 จุด (ปรากฏว่าดัชนีท้ายต่ำของปีที่ 1517 จุด และปิดที่ 1668.66) สำหรับ **แนวโน้ม SET INDEX ปี 2566** หลังจาก SET INDEX (วันที่ 14 มีนาคม) ได้ลงทดสอบ worst case 1517 จุด (ฉบับรายปีได้วางไว้) และดีดกลับ ส่งผลให้ภาวะตลาดพิจารณา conservative method มากขึ้นคือ "เตรียมตัว" กรณีที่ SET INDEX เลือก "breakdown ต่ำกว่า 1517 จุด" ทำให้ภาวะตลาดเปลี่ยนจาก range bound มาเป็น Deep correction market มีช่วงลงถัดไปอยู่ที่ 1488/1454 จุด และ worst case 1385 จุด ขณะที่แนวต้านรายปีถูกขยับลงเช่นกันมาอยู่ที่ 1668/1718 จุด และ best case 1765 จุด ตามลำดับ

Support and Resistance

- ที่มาของตัวเลขแนวรับรายวันทดสอบ 1593/1586 จุด (ความเป็นไปได้ที่จะเกิด 50%)** = จากแท่งเทียนเป็น closing black line โดย degree ยังอยู่ด้าน อ่อนตัวเป็นหลัก ทั้งนี้เนื่องมาจากเหตุผลทางเทคนิคตามข้อ 1. ข้างต้น อาทิ ตำแหน่งของแท่งเทียนยังอยู่ในกรอบของ flat base (นับระดับปิด) และสัญญาณระยะสั้นส่วนใหญ่แกว่งตัวไม่สอดคล้องกัน ขณะที่สถิติย้อนหลัง 1 ปี จะพบว่าได้เคยเกิดรูปแบบ filled the gap 3 ครั้ง ปรากฏว่าแท่งถัดไปพยายามดีดกลับจากแนวรับพร้อมปิดบวกออกข้าง 2 ครั้ง อ่อนตัวลงต่อ 1 ครั้ง ดังนั้นจึงเป็นที่มาของการพิจารณาแนวรับเป็นหลักก่อน โดยวาง SET INDEX มีแนวรับ 1593/1586 จุด (เป็น support line) มีผลให้ SET50 มีแนวรับทดสอบแนวรับ 959/954 จุด ทั้งนี้เมื่อเริ่มนิ่งหรือแท่งเทียนเกิดรูปแบบกลับตัวเชิงบวกจึงเป็นจังหวะนักเก็งกำไรตั้งรับและลุ้นดีดทางเทคนิค
- ที่มาของตัวเลขแนวต้านรายวันขยับลงทดสอบ 1609/1615 จุด (ความเป็นไปได้ที่จะเกิด 50%)** = แม้ SET INDEX / SET 50 จะดีดตัวจากแนวรับตามกำหนดข้อ 1. ข้างต้น แต่การสร้างส่วนต่างเชิงดีดตัว "โดยวางแนวต้านขยับลงและพิจารณาตาม step" ทั้งนี้ความสำคัญเบื้องต้นคาดว่า SET INDEX ทดสอบแนวต้านแรก 1609 จุด (เป็นเส้น Fibonacci retracement ย่อย 76.4% ระหว่าง 1615-1593) จากนั้นเมื่อ Breakout จึงพิจารณาแนวต้านถัดไป 1615 จุด (เส้น resistance line ของ flat base) มีผลให้ SET50 มีส่วนต่างทดสอบ 970/975 จุด ตามลำดับ เมื่อถึงหรือใกล้เคียงจึงเป็นจังหวะของผู้เล่น day and swing trading ทำกำไรตามรอบปกติ

Strategy and Action

กลุ่มแรก = นักเก็งกำไรยอมรับความเสี่ยงน้อย = รอจังหวะปรับพอร์ตมีแนวต้านขยับลง 1609/1615 จุด ส่วน stop loss เมื่อหลุดต่ำกว่า 1593/1586 จุด

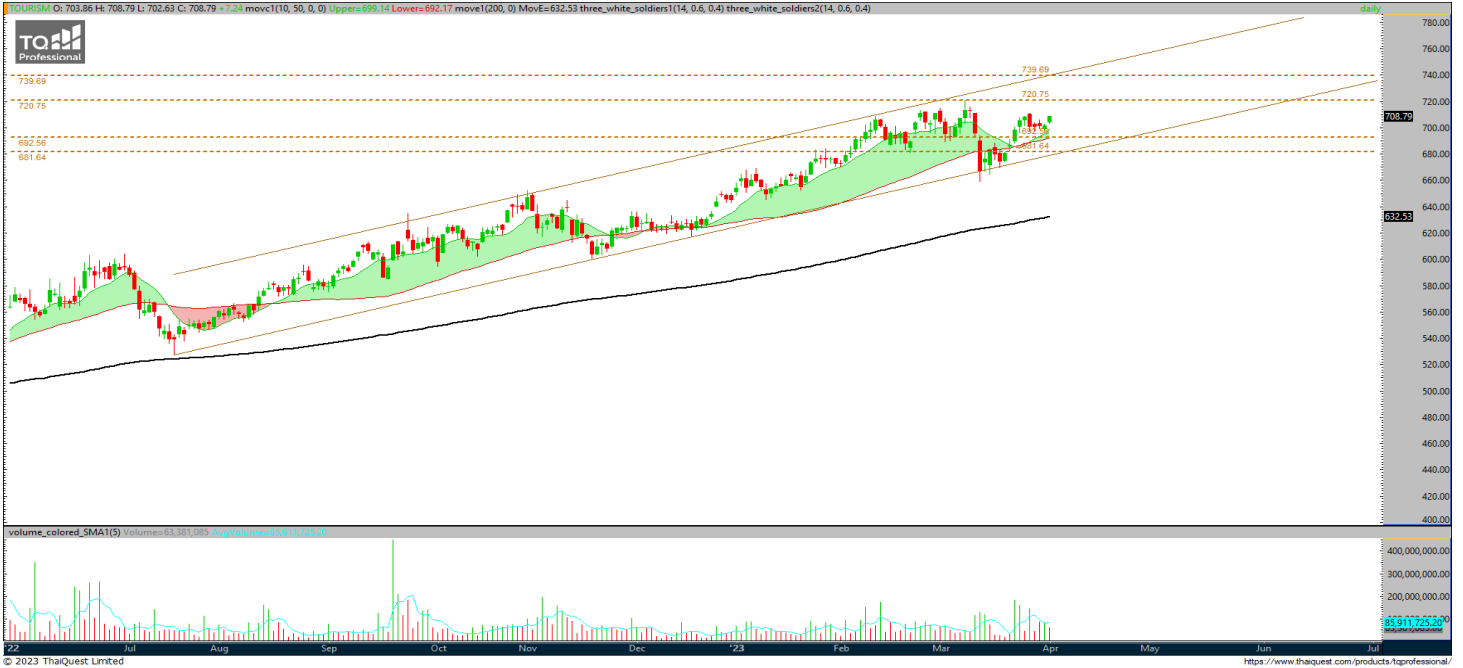
กลุ่มสอง = นักเก็งกำไรที่ยอมรับความเสี่ยงผันผวน = แท่งเทียนเป็น closing black line ด้วยสัญญาณระยะสั้นกลับมาแกว่งตัวไม่สอดคล้องกัน ขณะที่ดัชนีปิดแดนลบด้วยปริมาณ/มูลค่าซื้อขายเพิ่มขึ้นตามข้อ 1. จึงแบ่ง 2 ข้อ 1. เปิดตลาดพร้อมกับ SET INDEX ยืนเหนือเหนือเท่ากับ 1593/1586 จึงอยู่ด้านเลือกชื่อเก็งกำไรรายตัว 2. รอขายมีแนวต้านขยับลง 1609/1615 จุด

Trading Buy = BCPG, STA, KSL, TEAMG, SPA, INTUCH, ETC, BCP

All Sector (Short-term trend)

Sector	Close	%	Value/Day	Short-term trend	S-T Indicators (Sto./Rsi)	Outperform Stock	Underperform Stock
AGRI	233.03	1.19	133,633,608	UP	POSITIVE	STA	GFPT
AUTO	512.9	0.29	58,312,035	UP	NEGATIVE	AH	INGRS
BANK	374.91	0.97	4,777,278,139	UP	NEGATIVE	TTB	LHFG
COMM	37135	-0.07	4,361,473,047	UP	NEGATIVE	KAMART	COL
CONMAT	8601.5	0.23	660,730,167	DOWN	NEGATIVE	COTTO	SCCC
CONS	64.78	-0.20	241,731,815	UP	POSITIVE	SEAFCO	TRITN
ENERG	23127	1.52	13,314,362,712	UP	NEGATIVE	ETC	AIE
ETRON	11785	-13.48	3,491,039,693	UP	NEGATIVE	SVI	NEX
FASHION	706.54	0.20	129,309,917	UP	POSITIVE	SABINA	AFC
FIN	4085.7	-0.20	1,475,962,218	UP	NEGATIVE	UOBKH	BYD
FOOD	11960	0.09	2,528,334,135	DOWN	NEGATIVE	SAPPE	TU
HEALTH	7291.7	0.46	1,004,933,520	UP	NEGATIVE	BDMS	AHC
HOME	24.6	-0.36	20,943,031	UP	POSITIVE	SIAM	FANCY
ICT	167.05	0.06	1,704,399,393	UP	NEGATIVE	ADVANC	FORTH
IMM	32.06	-0.06	6,830,613	UP	NEGATIVE	ASEFA	STARK
INSUR	11564	1.77	278,728,151	UP	POSITIVE	CHARAN	TVI
MEDIA	42.95	0.42	583,059,732	DOWN	POSITIVE	PRAKIT	ONEE
PERSON	109.62	1.44	40,941,209	DOWN	POSITIVE	TOG	KISS
PETRO	931.72	1.09	907,335,663	UP	NEGATIVE	PTTGC	UAC
PF&REIT	148.23	-0.71	115,414,169	UP	POSITIVE	SHREIT	QHPF
PROF	365.62	-0.62	204,039,071	UP	NEGATIVE	SISB	GENCO
PROP	263.94	0.23	1,880,661,970	UP	POSITIVE	WHA	ANAN
STEEL	34.43	-0.66	18,594,458	UP	NEGATIVE	TMT	INOX
TOURISM	708.79	1.03	119,174,045	UP	POSITIVE	CENDEL	DUSIT
TRANS	353.84	0.53	2,049,480,035	UP	NEGATIVE	MENA	RCL
MAI	541.64	0.66	2,809,218,671	UP	POSITIVE	BBIK	ALL

Sector : TOURISM



แนวโน้ม TOURISM ระยะ 1-2 สัปดาห์ข้างหน้า = การเคลื่อนไหวของราคาดัชนีกลุ่ม **TOURISM** ในกราฟ Daily Timeframe มีแนวโน้มแกว่งตัวขึ้นใน Uptrend channel อีกครั้ง หลังจากแกว่งเทียนเริ่มกลับมาขยับขึ้นเหนือเส้นค่าเฉลี่ย 10,50 วันได้ต่อเนื่อง ประกอบกับเครื่องมือทางด้านเทคนิคต่างๆเริ่มมีสัญญาณบวกต่อเนื่องด้วยเช่นกัน อาทิเช่น Modified stochastic, Rsi, MACD เป็นต้น

กลยุทธ์สำหรับ TOURISM รายสัปดาห์ = เมื่อพิจารณาจากภาพรวมจาก Daily Chart จะพบว่ากลุ่ม **TOURISM** เริ่มมี Bullish signals เกิดขึ้น ในเชิงกลยุทธ์จึงคงคำแนะนำซื้อเก็งกำไร โดยมีแนวต้านให้ขึ้นทดสอบที่บริเวณ 720 / 739 จุด ส่วนโซนแนวรับวางไว้ที่ระดับ 692 / 681 จุด

สรุปทางเทคนิครายสัปดาห์ คือ

1. ซื้อเก็งกำไรมีแนวรับขยับขึ้น 692 / 681 จุด
2. หลังจากนั้นพิจารณาขายทำกำไรตามแนวต้านที่กำหนด 720 / 739 จุด
3. ให้นำหนักกลุ่ม TOURISM อยู่ในด้านแกว่งตัวขึ้น จึงเน้นกลยุทธ์ ซื้อเก็งกำไรเป็นหลัก

หุ้น	ราคาปิด	แนวต้าน	แนวรับ
CENDEL	56.75	60 / 62	55.25 / 54
ERW	4.96	5.2 - 5.3	4.86 / 4.76

Trading Buy (Positive signal)

STOCK	ราคาปิด	เป้าหมายระยะสั้น	จุดตัดขาดทุน	เหตุผลทางเทคนิค
KSL	3.28	3.4 / 3.46	< 3.18	ราคาหุ้น KSL ในกราฟ Daily Timeframe ปิดตัวทางเทคนิคขึ้นมาเหนือเส้นค่าเฉลี่ย 10 วัน ทั้งนี้มีเครื่องมือทางเทคนิคส่วนใหญ่เเจยตัวขึ้นในเชิงบวก อาทิเช่น stochastic, RSI เป็นต้น ฉะนั้นให้นำนักราคาตัดตัวทางเทคนิคทดสอบแนวต้านระยะสั้นถัดไปที่กำหนด
BCPG	10.10	10.70/ 11.20	< 9.85	ราคาหุ้น BCPG ในกราฟ Daily Timeframe ปิดตัวทางเทคนิคขึ้นมาเหนือเส้นค่าเฉลี่ย 10 วัน ทั้งนี้มีเครื่องมือทางเทคนิคส่วนใหญ่เเจยตัวขึ้นในเชิงบวก อาทิเช่น stochastic, RSI เป็นต้น ฉะนั้นให้นำนักราคาตัดตัวทางเทคนิคทดสอบแนวต้านระยะสั้นถัดไปที่กำหนด
STA	23.4	24.2 / 25	< 22.5	ราคาหุ้น STA ในกราฟ Daily Timeframe ปิดตัวทางเทคนิคขึ้นมาเหนือเส้นค่าเฉลี่ย 10 วัน ทั้งนี้มีเครื่องมือทางเทคนิคส่วนใหญ่เเจยตัวขึ้นในเชิงบวก อาทิเช่น stochastic, RSI เป็นต้น ฉะนั้นให้นำนักราคาตัดตัวทางเทคนิคทดสอบแนวต้านระยะสั้นถัดไปที่กำหนด
TEAMG	10.4	11 - 11.2	< 9.85	ราคาหุ้น TEAMG ในกราฟ Daily Timeframe ปิดตัวทางเทคนิคและยืนเหนือเส้นค่าเฉลี่ย 10 วัน ทั้งนี้มีเครื่องมือทางเทคนิคส่วนใหญ่เเจยตัวขึ้นในเชิงบวก อาทิเช่น stochastic, RSI เป็นต้น ฉะนั้นให้นำนักราคายังมีส่วนต่างทดสอบแนวต้านระยะสั้นถัดไปที่กำหนด

Negative warning signal

STOCK	ราคาปิด	สัญญาณทางเทคนิคเชิงลบ	Action
CFRESH	2.16	ราคาหุ้นแกว่งตัวลงในแนวโน้มขาลงระยะสั้น หลังราคาวันนี้แกว่งตัวลงในลักษณะของ Two crows ประกอบกับเครื่องมือทางด้านเทคนิคหลายตัวส่งสัญญาณเชิงลบต่อเนื่อง เช่น stochastic, rsi, mfi เป็นต้น จึงให้นำนักราคาอ่อนตัวทดสอบแนวรับถัดไปที่กำหนด	แนะนำให้ขายลดความเสี่ยงหากราคาหลุดต่ำกว่า 3 บาท โดยที่มีโซนแนวรับสำคัญถัดไปอยู่ที่ 2.06 - 2.02 บาท
TKS	11.6	ราคาหุ้นแกว่งตัวลงในแนวโน้มขาลงระยะสั้น หลังราคาวันนี้แกว่งตัวหลุดเส้นค่าเฉลี่ยระยะยาว 200 วัน ประกอบกับเครื่องมือทางด้านเทคนิคหลายตัวส่งสัญญาณเชิงลบต่อเนื่อง เช่น stochastic, rsi, mfi เป็นต้น จึงให้นำนักราคาอ่อนตัวทดสอบแนวรับถัดไปที่กำหนด	แนะนำให้ขายลดความเสี่ยงหากราคาหลุดต่ำกว่า 11.6 บาท โดยที่มีโซนแนวรับสำคัญถัดไปอยู่ที่ 11.1 - 10.9 บาท
TSR	3.8	ราคาหุ้นแกว่งตัวลงในแนวโน้มขาลงระยะสั้น หลังราคาวันนี้แกว่งตัวหลุดเส้นค่าเฉลี่ย 10,25 วัน ประกอบกับเครื่องมือทางด้านเทคนิคหลายตัวส่งสัญญาณเชิงลบต่อเนื่อง เช่น stochastic, rsi, mfi เป็นต้น จึงให้นำนักราคาอ่อนตัวทดสอบแนวรับถัดไปที่กำหนด	แนะนำให้ขายลดความเสี่ยงหากราคาหลุดต่ำกว่า 3.8 บาท โดยที่มีโซนแนวรับสำคัญถัดไปอยู่ที่ 3.5 / 3.44 บาท

**** Positive signal = ความหมายที่เกิดจากราคามีทิศทางเปลี่ยนแปลงที่เกิดจากพิจารณา 4 องค์ประกอบ คือ

1. การกลับตัวของแท่งเทียน Bar chart, Pivot point & Line chart

2. เกิดจากการ Breakout เส้น Trendline, Resistance line, Chart pattern, Fibo line, Parallel line เป็นต้น

3. เกิดจากการสนับสนุนเชิงบวกของสัญญาณทางเทคนิคประเภท Momentum indicators, Leading and Lagging Indicators เป็นต้น และ

4. เกิดจากการสนับสนุนของเครื่องมือด้าน Volume Indicators เป็นต้น

**Negative Warning Signal = เป็นการเตือนถึงสัญญาณทางเทคนิคในเชิงลบระยะสั้น ซึ่งราคามีโอกาสเปลี่ยนแปลงในทิศทางที่อ่อนตัวช่วงระยะเวลาหนึ่ง ซึ่งเป็นจังหวะของการทำกำไร Profit Taking / Short against port / SBL เป็นต้น

Stock InTrend

BCP

ชื่อเก็งกำไร

ราคาปิด 33.0
เป้าหมาย 34.25/35.50
แนวรับ 32.0 / 31.0



Reference Guide

TREND	Up
MOVING AVERAGES	Positive
PRICE PATTERN	Breakout downtrend line
MACD	Macd > Signal
Slow Stoch	ขยับขึ้น
RSI	ขยับขึ้น > 50%
OBV	ขยับขึ้น
MONEY FLOW INDEX	ขยับขึ้น

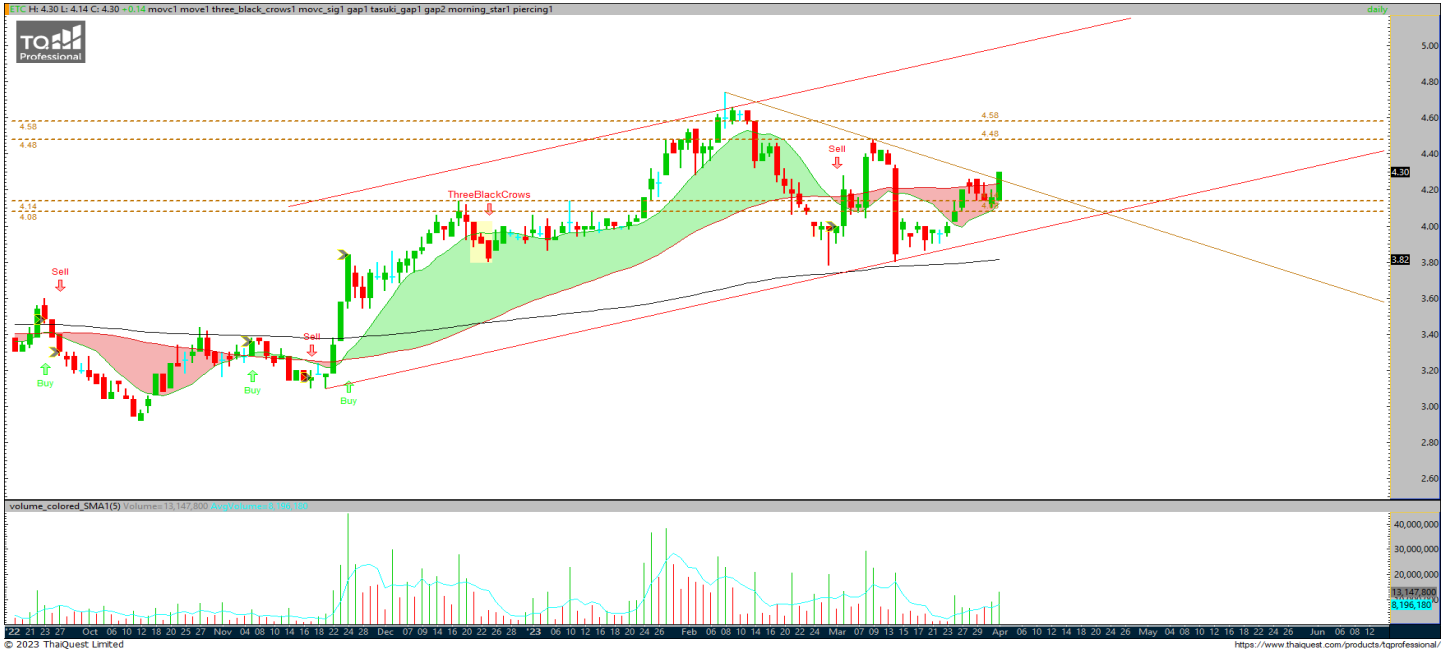
สรุปความคิดเห็น

ราคาหุ้น BCP ในกราฟ Daily Timeframe ยังให้น้ำหนักแกว่งตัวขึ้นต่อ หลังวานนี้แท่งเทียนเงยตัวขึ้นเหนือEMA 200 วัน และ Breakout ผ่านเส้น Downtrend line ขึ้นมา พसानสัญญาณบวกจากเครื่องมือทางด้านเทคนิค อาทิเช่น Slow stochastic ขยับขึ้น, RSI ขยับขึ้นเหนือแกน 50% และ MACD > Signal line ต่อเนื่อง สำหรับ Volume Indicator อาทิเช่น OBV, Money Flow Index ขยับขึ้นเช่นกัน ฉะนั้นให้น้ำหนักราคาแกว่งตัวขึ้นทดสอบโซนแนวต้านระยะสั้นถัดไปที่ 34.25 / 35.50 บาท

ความเสี่ยง

ระดับการตัดขาดทุนคือ 31 บาท

ETC	ชื่อเก็งกำไร	ราคาปิด	4.30
		เป้าหมาย	4.48 / 4.58
		แนวรับ	4.14 / 4.08



Reference Guide	
TREND	Up
MOVING AVERAGES	Positive
PRICE PATTEN	Breakout Triangle
MACD	Macd ตัดแกน 0 ขึ้น
Slow Stoch	แกว่งขึ้น
RSI	ขยับขึ้นเหนือแกน 50%
OBV	ขยับขึ้น
MONEY FLOW INDEX	ขยับขึ้น

สรุปความคิดเห็น

ราคาหุ้น ETC ในกราฟ Daily Timeframe ให้น้ำหนักแกว่งตัวขึ้นต่อ หลังวานนี้แท่งเทียนเริ่มเจยตัวขึ้นเหนือเส้นค่าเฉลี่ย 50 และ Breakout ผ่านกรอบสามเหลี่ยมขึ้นมา พसान Volume ที่กลับมาเร่งตัวขึ้น และสัญญาณบวจากเครื่องมือทางด้านเทคนิคส่วนใหญ่ อาทิเช่น Slow stochastic แกว่งขึ้น, RSI ขยับขึ้นเหนือแกน 50% และ MACD ที่ตัดแกน 0 ขึ้น สำหรับ Volume Indicator อาทิเช่น OBV, Money Flow Index ขยับขึ้นเช่นกัน ฉะนั้นให้น้ำหนักราคาแกว่งตัวขึ้นทดสอบโซนแนวต้านระยะสั้นถัดไปที่ 4.48 / 4.58 บาท

ความเสี่ยง

ระดับการตัดขาดทุนคือต่ำกว่า 4.08 บาท

INTUCH **ชื่อเก็งกำไร** **ราคาปิด 74.25**

เป้าหมาย 75.75 / 77

แนวรับ 73.25 / 72.5



Reference Guide

TREND	Sideway up
MOVING AVERAGES	Positive
PRICE PATTERN	Inverted head & shoulder
MACD	Macd > 0 ต่อเนื่อง
Slow Stoch	ขยับขึ้น
RSI	ขยับขึ้นเหนือแกน 50%
OBV	ขยับขึ้น
MONEY FLOW INDEX	ขยับขึ้น

สรุปความคิดเห็น

ราคาหุ้น INTUCH ในกราฟ/ Daily Timeframe ให้น้ำหนักอยู่ในด้านกลับตัวขึ้น หลังจากนี้แท่งเทียนเริ่มสร้างฐานที่ยกสูงขึ้นเหนือเส้นค่าเฉลี่ย 200 วัน ที่บริเวณไหล่ขวาของรูปแบบ Inverted head and shoulder ผสานสัญญาณบวกจากเครื่องมือทางด้านเทคนิค อาทิเช่น Slow stochastic ขยับขึ้น, RSI ขยับขึ้นเหนือแกน 50% และ Macd > 0 ต่อเนื่อง สำหรับ Volume Indicator อาทิเช่น OBV, Money Flow Index ขยับขึ้นเช่นกัน ฉะนั้นให้น้ำหนักราคาแกว่งตัวขึ้นทดสอบโซนแนวต้านระยะสั้นถัดไปที่ 75.75 / 77 บาท

ความเสี่ยง

ระดับการตัดขาดทุนคือต่ำกว่า 72.5 บาท

SPA	ชื่อเก็งกำไร	ราคาปิด	11.20
		เป้าหมาย	11.6 / 12
		แนวรับ	10.8 - 10.6



Reference Guide	
TREND	Up
MOVING AVERAGES	Positive
PRICE PATTERN	Breakout Downtrend line
MACD	Macd เริ่มจะตัดแกน 0 ขึ้น
Slow Stoch	แกว่งขึ้น
RSI	ขยับขึ้นเหนือแกน 50%
OBV	ขยับขึ้น
MONEY FLOW INDEX	ขยับขึ้น

สรุปความคิดเห็น

ราคาหุ้น SPA ในกราฟ Daily Timeframe ให้น้ำหนักแกว่งตัวขึ้น ต่อ หลังจากนั้นแกว่งเทียนยังคงรักษา Momentum เข้มบวม เหนือเส้นค่าเฉลี่ย 10 วัน และสามารถ Breakout ผ่าน Downtrend line เส้นหนึ่งขึ้นมา พสานสัญญาณบวจากเครื่องมือทางด้านเทคนิค อาทิเช่น Slow stochastic ขยับขึ้น, RSI ขยับขึ้นเหนือแกน 50% และ MACD เริ่มที่จะตัดแกน 0 ขึ้น สำหรับ Volume Indicator อาทิเช่น OBV, Money Flow Index ขยับขึ้นเช่นกัน จะนั้นให้น้ำหนักราคาแกว่งตัวขึ้นทดสอบโซนแนวต้านระยะสั้นถัดไปที่ 11.6 / 12 บาท

ความเสี่ยง

ระดับการตัดขาดทุนคือต่ำกว่า 10.6 บาท

Stock (Update)

PTTEP

ชื่อแก๊งกำไร

ราคาปิด 159.50 บาท



ความคิดเห็น ชื่อแก๊งกำไร : ไม่เปลี่ยนแปลงความคิดเห็น ราคาเมื่อวานปิดดัดตัวในแดนบวก ราคาหุ้น PTTEP ในกราฟ Daily Timeframe ให้น้ำหนักแกว่งตัวขึ้นต่อ หลังวานนี้แก่งเทียนยังคงรักษา Momentum เซิงบวก เหนือเส้นค่าเฉลี่ย 10 วัน หลังจากที่สามารถ Breakout s-t downtrend line ขึ้นมา ผสานสัญญาณบวกจากเครื่องมือทางด้านเทคนิค อาทิเช่น Slow stochastic ขยับขึ้น , RSI ขยับขึ้นเหนือแกน 50% และ MACD ขยับขึ้นเหนือ Signal line ต่อเนื่อง สำหรับ Volume Indicator อาทิเช่น OBV, Money Flow Index ขยับขึ้นเช่นกัน ระหว่างวันราคาดีดตัวเข้าหาทั้ง 2 เป้าหมายได้ที่ 154/156.5 บาท แล้วดัดตัวโดยมียอดสูงของวันอยู่ที่ 160 บาท ฉะนั้นให้น้ำหนักราคาแกว่งตัวขึ้นทดสอบโซนแนวต้านถัดไปที่ 160 / 163 บาท (ระดับการตัดขาดทุนคือต่ำกว่า 152 บาท)

Warrant Update

Most 14 Active Warrants

Symbol	close	Black-Scholes	% All-in Premium	แนวรับ	แนวต้าน
SABUY-W2	6.30	5.54	-6.61%	6.05	6.70
BANPU-W5	2.34	2.41	-10.00%	2.28	2.42
OTO-W1	5.25	9.42	-52.06%	5.10	5.35
NEX-W2	17.00	16.40	104.29%	16.50	17.40
SSP-W2	0.95	N/A	N/A	0.90	1.05
MINT-W8	3.84	4.26	-1.95%	3.68	3.98
IP-W1	1.16	0.01	99.34%	1.12	1.21
VL-W1	0.58	N/A	N/A	0.55	0.61
PLANB-W1	2.42	1.97	23.74%	2.30	2.52
BM-W2	3.38	3.64	16.13%	3.30	3.52
PROEN-W1	2.04	1.87	-5.21%	2.00	2.12
AS-W2	11.30	9.56	5.93%	11.00	12.00
XPG-W4	2.70	N/A	N/A	2.66	2.82
MINT-W7	10.30	10.45	-1.71%	10.00	10.70

***ใช้ราคาปิดของวันที่ 3 / 04 / 2023 ในการคำนวณ*

% All-in Premium

Symbol	close	Black-Scholes	% All-in Premium	แนวรับ	แนวต้าน
SABUY-W2	6.30	5.54	-6.61%	6.05	6.70
BANPU-W5	2.34	2.41	-10.00%	2.28	2.42
OTO-W1	5.25	9.42	-52.06%	5.10	5.35
MINT-W8	3.84	4.26	-1.95%	3.68	3.98
PROEN-W1	2.04	1.87	-5.21%	2.00	2.12
MINT-W7	10.30	10.45	-1.71%	10.00	10.70

***ใช้ราคาปิดของวันที่ 3 / 04 / 2023 ในการคำนวณ*

คำแนะนำการลงทุน และความหมายของคำแนะนำการลงทุน

Stock Rating หมายถึง การให้น้ำหนักการลงทุนของบริษัท แบ่งเป็น 4 ระดับ

Buy หมายถึง ราคาพื้นฐานสูงกว่าราคาตลาด 15%

Trading Buy หมายถึง ราคาพื้นฐานสูงกว่า ราคาตลาดระหว่าง 5% - 15%

Neutral หมายถึง ราคาพื้นฐานสูงกว่าราคาตลาดไม่เกิน 5% หรือต่ำกว่าราคาตลาดไม่เกิน 5%

Reduce หมายถึง ราคาพื้นฐานต่ำกว่าราคาตลาด 5%

คำจำกัดความ

Sector หมายถึง กลุ่มอุตสาหกรรมที่บริษัทจัดอยู่

Sector Rating หมายถึง การให้น้ำหนักการลงทุนของกลุ่มอุตสาหกรรม แบ่งเป็น 3 ระดับ

Bullish หมายถึง หุ้นส่วนใหญ่ในกลุ่มอุตสาหกรรมได้รับคำแนะนำ "Buy" หรือคำแนะนำเฉลี่ยถ่วงน้ำหนักของกลุ่มอุตสาหกรรมคือ "Buy" และ "Trading Buy"

Neutral หมายถึง หุ้นส่วนใหญ่ในกลุ่มอุตสาหกรรมได้รับคำแนะนำ "Neutral" หรือคำแนะนำเฉลี่ยถ่วงน้ำหนักของกลุ่มอุตสาหกรรมคือ "Neutral"

Bearish หมายถึง หุ้นส่วนใหญ่ในกลุ่มอุตสาหกรรมได้รับคำแนะนำ "Reduce" หรือ "Sell" หรือคำแนะนำเฉลี่ยถ่วงน้ำหนักของกลุ่มอุตสาหกรรมคือ "Reduce" หรือ "Sell"

Current หมายถึง การให้น้ำหนักการลงทุนของบริษัท ณ ปัจจุบัน

Previous หมายถึง การให้น้ำหนักการลงทุนของบริษัท ก่อนหน้านี้

Market Prices หมายถึง ราคาหุ้น ณ ปัจจุบัน

Fair Price หมายถึง ราคาที่เหมาะสมตามปัจจัยพื้นฐาน

Net Profit หมายถึง กำไรสุทธิ (ล้านบาท)

EPS หมายถึง กำไรสุทธิต่อหุ้น (บาท)

EPS Growth หมายถึง อัตราการขยายตัวของกำไรต่อหุ้น (%)

PER หมายถึง ราคาหุ้นปัจจุบัน / กำไรสุทธิต่อหุ้น (เท่า)

P/BV หมายถึง ราคาหุ้นปัจจุบัน / มูลค่าทางบัญชีต่อหุ้น (เท่า)

EBITDA หมายถึง กำไรก่อนหักดอกเบี้ย ภาษี ค่าเสื่อมราคา และ ค่าตัดจำหน่าย (บาท)

EBITDA Growth หมายถึง อัตราการขยายตัวของ กำไรก่อนหักดอกเบี้ย ภาษี ค่าเสื่อมราคา และ ค่าตัดจำหน่าย (%)

EV / EBITDA หมายถึง มูลค่ากิจการ / กำไรก่อนหักดอกเบี้ย ภาษี ค่าเสื่อมราคา และ ค่าตัดจำหน่าย (เท่า)






DPS หมายถึง เงินปันผลต่อหุ้น (บาท)






Dividend Yield หมายถึง อัตราผลตอบแทนของเงินปันผล (%)

เอกสารฉบับนี้จัดทำขึ้นโดยบริษัทหลักทรัพย์ กรุงศรี พัฒนสิน จำกัด (มหาชน) ("บริษัท") ข้อมูลที่ปรากฏในเอกสารฉบับนี้จัดทำโดยอาศัยข้อมูลที่จัดทำมาจากแหล่งที่เชื่อหรือควรเชื่อว่าจะมีความน่าเชื่อถือ และ/หรือถูกต้อง อย่างไรก็ตาม บริษัทไม่ยืนยัน และไม่รับรองถึงความครบถ้วนสมบูรณ์หรือถูกต้องของข้อมูลดังกล่าว และไม่รับประกันราคาหรือผลตอบแทนของหลักทรัพย์ที่ปรากฏข้างต้น แม้ว่าข้อมูลดังกล่าวจะปรากฏข้อความที่อาจเป็นหรืออาจตีความว่าเป็นเช่นนั้นได้ บริษัท จึงไม่รับผิดชอบต่อการนำเอาข้อมูล ข้อความ ความเห็น และหรือบทสรุปที่ปรากฏในเอกสารฉบับนี้ไปใช้ไม่ว่ากรณีใดๆ บริษัท รวมถึงบริษัทที่เกี่ยวข้อง ลูกค้า ผู้บริหารและพนักงานของบริษัทต่างๆ อาจจะมีการลงทุนใน หรือซื้อ หรือขายหลักทรัพย์ที่ปรากฏในเอกสารฉบับนี้ได้ทุกเวลา ข้อมูลและความเห็นที่ปรากฏอยู่ในเอกสารฉบับนี้ มิได้ประสงค์จะชี้ชวน เสนอแนะ หรือจูงใจให้ลงทุนใน หรือซื้อ หรือขายหลักทรัพย์ที่ปรากฏในเอกสารฉบับนี้ และข้อมูลอาจมีการแก้ไขเพิ่มเติมเปลี่ยนแปลงโดยมีต้องแจ้งให้ทราบล่วงหน้า ผู้ลงทุนควรใช้ดุลยพินิจอย่างรอบคอบในการลงทุนในหรือซื้อหรือขายหลักทรัพย์ บริษัทสงวนลิขสิทธิ์ในข้อมูลที่ปรากฏในเอกสารนี้ ห้ามมิให้ผู้ใช้ประโยชน์ ทำซ้ำ ดัดแปลง นำออกแสดง ทำให้ปรากฏ หรือเผยแพร่ต่อสาธารณชน ไม่ว่าด้วยประการใด ๆ ซึ่งข้อมูลในเอกสารนี้ ไม่ว่าทั้งหมดหรือบางส่วน เว้นแต่ได้รับอนุญาตเป็นหนังสือจากบริษัทเป็นการล่วงหน้า การกล่าว คิด หรืออ้างอิง ข้อมูลบางส่วนตามสมควรในเอกสารนี้ ไม่ว่าในบทความ บทวิเคราะห์ บทความวิจัย หรือในเอกสาร หรือการสื่อสารอื่นใดจะต้องกระทำโดยถูกต้อง และไม่เป็นการก่อให้เกิดการเข้าใจผิดหรือความเสียหายแก่บริษัท ต้องรับรู้ถึงความเป็นเจ้าของลิขสิทธิ์ในข้อมูลของบริษัท และต้องอ้างอิงถึงฉบับที่และวันที่ในเอกสารฉบับนี้ของบริษัทโดยชัดเจน การลงทุนในหรือซื้อหรือขายหลักทรัพย์ย่อมมีความเสี่ยง ท่านควรทำความเข้าใจอย่างถี่ถ้วนต่อลักษณะของหลักทรัพย์แต่ละประเภท และควรศึกษาข้อมูลของบริษัทที่ออกหลักทรัพย์และข้อมูลอื่นใดที่เกี่ยวข้องก่อนการตัดสินใจลงทุนในหรือซื้อหรือขายหลักทรัพย์

CORPORATE GOVERNANCE REPORT OF THAI LISTED COMPANIES 2022 (as 02 April 2023)

    	AAV AMARIN AWC BEM BWG COLOR DELTA EPG GFPT HENG IRPC KTB MAJOR MSC OISHI PLANB PTG RS SCCC SENAJ SORKON STI TFMAMA TKN TRC TVI WAVE	ADVANC AMATA AYUD BEYOND CENTEL COM7 DEMCO ETC GGC HMPRO ITEL KTC MAKRO MST OR PLANET PTT S SCG SGF SPALI SUN THANA TKS TSC TVO WHA	AF AMATAV BAFS BGC CFRESH COMAN DOHOME ETE GLAND ICC IVL LALIN MALEE MTC ORI PLAT PTTEP S&J SCGP SHR SPALI SUSCO THANI TKT TSR TWPC WHAUP	AH ANAN BAM BGRIM CGH COTTO DRT FN GLOBAL ICHI JTS LANNA MBK MVP OSP PORT PTTGC SAAM SCM SICT SPRC SUTHA THCOM TMILL TSTE UAC WICE	AIRA AOT BANPU BIZ CHEWA CPALL DUSIT FNS GPI III K LHFG MC NCL OTO PPS PYLON SABINA SCN SIRI SPVI SVI THG TMT TSTH UBIS WINNER	AJ AP BAY BKI CHO CPF EA FPI GPSC ILINK KBANK LIT MCOT NEP PAP PR9 Q-CON SAMART SIS SSC SYMC THIP TNDT TTA UPOIC XPG	AKP APURE BOL CIMBT CPI EASTW FPT GRAMMY ILM KCE LOXLEY METCO NER PCSGH PREB QH SAMTEL SEAFEO SITHAI SSC SYNTEC THRE TNITY TTB UV ZEN	AKR ARIP BBL BPP CK CPN ECF FSMART GULF IND KEX KGI LPN MFEC NKI NOBLE PDG PRG QTC SAT SEAFO SEAOIL SJWD SST TACC THREL TOA TTCL VCOM	ALLA ASP BCP BRR CKP CRC ECL FVC GUNKUL INTUCH KGI LRH MINT NOBLE PDJ PRM RABBIT SAT SE-ED SMPC STA TASCO TIPCO TOP TTW VGI	ALT ASW BCPG BTS CM CSS EE GC HANA IP KKP KST LST MONO NVD PG PSH RATCH SCB SELIC SNC STEC TCAP TISCO TPBI TU VIH	AMA AUCT BDMS BTW CNT DDD EGCO GEL HARN IRC KSL MACO MOONG NYT PHOL PSL RBF SCC SENA SONIC STGT TEAMG TK TQM VDVH WACOAL
---------------------------------------------------------------------------------------------------------------------------------------------------------------------------------------------------------------------------------------------------------------------------------------------------------------------------------------------------------------------------------------------------------------------------	--------------------------------------------------------------------------------------------------------------------------------------------------------------------------------------------------------------------	-------------------------------------------------------------------------------------------------------------------------------------------------------------------------------------------------------------------	-------------------------------------------------------------------------------------------------------------------------------------------------------------------------------------------------------------------------	------------------------------------------------------------------------------------------------------------------------------------------------------------------------------------------------------------------	--------------------------------------------------------------------------------------------------------------------------------------------------------------------------------------------------------------	-------------------------------------------------------------------------------------------------------------------------------------------------------------------------------------------------	------------------------------------------------------------------------------------------------------------------------------------------------------------------------------------------------------------------	---------------------------------------------------------------------------------------------------------------------------------------------------------------------------------------------------------------------------	--------------------------------------------------------------------------------------------------------------------------------------------------------------------------------------------------------	-------------------------------------------------------------------------------------------------------------------------------------------------------------------------------------------------	-----------------------------------------------------------------------------------------------------------------------------------------------------------------------------------------------------

    	2S AIT ASEFA BE8 BYD CIVIL DHOUSE FE HEMP INSET KBS KWM MFC NDR OCC PLE PROS RPC SAWAD SINGER SNP STPI TFI TNL TQR UMI WIN	7UP ALUCON ASIA BEC CBG CMC DITTO FLOYD HPT INSURE KCAR L&E MGT NETBAY OGC PM PROUD RT SCAP SKE SO SUC TFM TNP TRITN UOBKH WINMED	ABM AMANAH ASIAN BH CEN CPL DMT FORTH HTC IRPC KGEN LDC MICRO NEX ONEE PMTA PSG RWI SCI SKN SPA SVOA TGH TNR TRT UP WORK	ACE AMR ASIMAR BIG CHARAN CPW DOD FSS HUMAN IT KIAT LEO MILL NINE PACO PPP PSTC S11 SCP SKR SPC SVT TIDLOR TOG TRU UPF WP	ACG APCO ASK BJC CHAYO CRANE DPAINT FTE HYDRO ITD KISS LH MITSIB NNCL PATO PPPM PTC SA SECURE SKY SPCG SWC TIGER TPA TRV TSE VIBHA XO	ADB APCS ASN BJCHI CHG CRD DV8 GBX ICN J KK LHK MK NOVA PB PRAPAT PTC SABUY SECURE SLP SR SYNEX TIPH TPAC TSE VIBHA YUASA	ADD AQUA ATP30 BLA BR CHOTI CSC EASON GCAP IFS JAS KOOL M MODERN MTI NRF PICO PRECHA QLT SAK SFLEX SMART SRICHA TAE TITLE TPCS TVT VL ZIGA	AEONTS ARIN B BR CHOW CSP EFORL GENCO IIG JCK KUMWEL MATCH MTI NATION NRF PIMO PRIME RCL SALEE SFP SMD SSF TAKUNI TM TPIPL TWP VPO	AGE ARROW BA BRI CI CV ERW GJS IMH JCKH KUN MBAX NATION NTV PIN PRIN RICHY SAMCO SFT SMIT SSP TCC TMC TPIPP UBE VRANDA	AHC AS BC BROOK CIG CWT ESSO GTB INET JMT KUN MEGA NCAP NUSA PJW PRINC RJH SANKO SGP SMT STANLY TCC TMD TPLAS UEC WGE	AIE ASAP BCH BSM CITY DCC ESTAR GYT INGRS JR KWC META NCH NWR PL PROEN ROJNA SAPPE SIAM SNNP STC TFG TMI TPS UKEM WIKK
---------------------------------------------------------------------------------------------------------------------------------------------------------------------------------------------------------------------------------------------------------------------------------------------------------------------------------------------------------------------------------------------------------------------------	----------------------------------------------------------------------------------------------------------------------------------------------------------------------------------------------------------	-----------------------------------------------------------------------------------------------------------------------------------------------------------------------------------------------------------------	--------------------------------------------------------------------------------------------------------------------------------------------------------------------------------------------------------	---------------------------------------------------------------------------------------------------------------------------------------------------------------------------------------------------------	------------------------------------------------------------------------------------------------------------------------------------------------------------------------------------------------------------------------	---------------------------------------------------------------------------------------------------------------------------------------------------------------------------------------------------------	--------------------------------------------------------------------------------------------------------------------------------------------------------------------------------------------------------------------------------	------------------------------------------------------------------------------------------------------------------------------------------------------------------------------------------------------------------	---------------------------------------------------------------------------------------------------------------------------------------------------------------------------------------------------	--------------------------------------------------------------------------------------------------------------------------------------------------------------------------------------------------	---------------------------------------------------------------------------------------------------------------------------------------------------------------------------------------------------

    	A BGT CMR F&D INOX MATI NFC RAM SQ TNH VARO	A5 BLAND CPANEL FMT JAK M-CHAI NSL ROCK STARK TNPC W	AI BM CPT GIFT JMART MCS NV RP STECH TOPP WFX	ALL BROCK CSR GLOCON GLORY JUBILE MENA PEACE RSP TC TPCH WPH	ALPHAX BSBM CTW GLORY JSP MENA PEACE RSP TC TPOLY YGG	AMC BTNC D GREEN KASET MJD PF SIMAT TCCC TRUBB	APP CAZ DCON GSC KCM MORE PK SISB TCJ TTI	AQ CCP EKH GTV KWI MPIC PPM SK TEAM TYCN	AU CGD EMC HL KYE MUD PRAKIT SOLAR THE UMS	B52 CMAN EP HTECH LEE NC PTECH SPACK THMUI UNIQ	BEAUTY CMO EVER IHL LPH NEWS PTL SPG TKC UREKA
-------------------------------------------------------------------------------------------------------------------------------------------------------------------------------------------------------------------------------------------------------------------------------------------------------------------------------------------------------------------------------------------------------------------------------------	---------------------------------------------------------------------------	------------------------------------------------------------------------------------	-----------------------------------------------------------------------------	-----------------------------------------------------------------------------------------------	-------------------------------------------------------------------------------------	---------------------------------------------------------------------------	----------------------------------------------------------------------	---------------------------------------------------------------------	-----------------------------------------------------------------------	----------------------------------------------------------------------------	---------------------------------------------------------------------------

ช่วงคะแนน	สัญลักษณ์	ความหมาย
90 - 100		ดีเลิศ
80 - 89		ดีมาก
70 - 79		ดี
60 - 69		ดีพอใช้
50 - 59		ผ่าน
ต่ำกว่า 50	No logo given	N/A

การเปิดเผยผลการสำรวจของสมาคมส่งเสริมสถาบันกรรมการบริษัทไทย (IOD) ในเรื่องการกำกับดูแลกิจการ (Corporate Governance) นี้เป็นการดำเนินการตามนโยบายของสำนักงานคณะกรรมการกำกับหลักทรัพย์และตลาดหลักทรัพย์ โดยการสำรวจของ IOD เป็นการสำรวจและประเมินจากข้อมูลของบริษัทจดทะเบียนในตลาดหลักทรัพย์แห่งประเทศไทย และตลาดหลักทรัพย์ เอ็มเอไอ (MAI) ที่มีการเปิดเผยต่อสาธารณะ และเป็นข้อมูลสำหรับผู้ลงทุนทั่วไปสามารถเข้าถึงได้ ดังนั้น ผลสำรวจดังกล่าวจึงเป็นการนำเสนอในมุมมองของบุคคลภายนอก โดยไม่ได้เป็นการประเมินการปฏิบัติ และมิได้มีการใช้ข้อมูลภายในเพื่อการประเมิน ผลสำรวจดังกล่าวเป็นการสำรวจ ณ วันที่ปรากฏในรายงานการกำกับดูแลกิจการของบริษัทจดทะเบียนไทยเท่านั้น ดังนั้น ผลการสำรวจจึงอาจเปลี่ยนแปลงได้ภายหลังวันดังกล่าว ทั้งนี้ บริษัทหลักทรัพย์ กรุงศรี พัฒนสิน จำกัด (มหาชน) มิได้ยืนยันหรือรับรองถึงความถูกต้องของผลการสำรวจดังกล่าวแต่อย่างใด

* บริษัทหรือกรรมการหรือผู้บริหารของบริษัทที่มีข้อผิดพลาดเกี่ยวกับข้อมูล เช่น การกระ ทำผิดเกี่ยวกับหลักทรัพย์ การทุจริต คอร์รัปชัน เป็นต้น ซึ่งการใช้ข้อมูล CGR ควรตระหนักถึงข้อดังกล่าวประกอบด้วย อ่านรายละเอียดเพิ่มเติมได้ที่ <http://www.thai-iod.com/en/projects-2.asp>

แหล่งที่มา : <https://market.sec.or.th/public/idisc/th/Ranking/Listed/Issuer>

ANTI-CORRUPTION PROGRESS INDICATOR ข้อมูล ณ วันที่ 02 เมษายน 2566

ได้รับการรับรอง

2S	7UP	ADVANC	AF	AI	AIE	AIRA	AJ	AKP	AMA	AMANAH	AMATA	AMATAV
AP	APCS	AS	ASIAN	ASK	ASP	AWC	AYUD	B	BAFS	BAM	BANPU	BAY
BBL	BCH	BCP	BCPG	BE8	BEC	BEYOND	BGC	BGRIM	BKI	BLA	BPP	BROOK
BRR	BSBM	BTS	BWG	CEN	CENTEL	CFRESH	CGH	CHEWA	CHOTI	CHOW	CIG	CIMBT
CM	CMC	COM7	COTTO	CPALL	CPF	CPI	CPL	CPN	CRC	CSC	DCC	DELTA
DEMCO	DIMET	DRT	DUSIT	EA	EASTW	EGCO	EP	EPG	ERW	ESTAR	ETE	FE
FNS	FPI	FPT	FSMART	FSS	FTE	GBX	GC	GCAP	GEL	GFPT	GGC	GJS
GPI	GPSC	GSTEEL	GULF	GUNKUL	HANA	HARN	HEMP	HENG	HMPRO	HTC	ICC	ICHI
IFS	III	ILINK	INET	INSURE	INTUCH	IRC	IRPC	ITEL	IVL	JKN	JR	K
KASET	KBANK	KBS	KCAR	KCE	KGEN	KGI	KKP	KSL	KTB	KTC	KWI	L&E
LANNA	LH	LHFG	LHK	LPN	LRH	M	MAJOR	MAKRO	MALEE	MATCH	MBAX	MBK
MC	MCOT	META	MFC	MFEC	MILL	MINT	MONO	MOONG	MSC	MST	MTC	MTI
NEP	NINE	NKI	NOBLE	NOK	NWR	OCC	OGC	ORI	PAP	PATO	PB	PCSGH
PDG	PDJ	PG	PHOL	PK	PL	PLANB	PLANET	PLAT	PM	PPP	PPPM	PPS
PR9	PREB	PRG	PRINC	PRM	PROS	PSH	PSL	PSTC	PT	PTG	PTT	PTTEP
PTTGC	PYLON	Q-CON	QH	QLT	QTC	RABBIT	RATCH	RML	RWI	S&J	SAAM	SABINA
SAPPE	SAT	SC	SCB	SCC	SCCC	SCG	SCGP	SCM	SCN	SEAOIL	SE-ED	SELIC
SENA	SGP	SINGER	SIRI	SITHAI	SKR	SMIT	SMK	SMPC	SNC	SNP	SORKON	SPACK
SPALI	SPC	SPI	SPRC	SRICHA	SSF	SSP	SSSC	SST	STA	STGT	STOWER	SUSCO
SVI	SYMC	SYNTEC	TAE	TAKUNI	TASCO	TCAP	TCMC	TFG	TFI	TFMAMA	TGH	THANI
THCOM	THIP	THRE	THREL	TIDLOR	TIPCO	TISCO	TKS	TKT	TMILL	TMT	TNITY	TNL
TNP	TNR	TOG	TOP	TOPP	TPA	TPCS	TPP	TRU	TSC	TSTE	TSTH	TTA
TTB	TTCL	TU	TVDH	TVI	TVO	TWPC	UBE	UBIS	UEC	UKEM	UOBKH	UPF
UV	VGI	VIH	WACOAL	WHA	WHAUP	WICE	WIJK	XO	YUASA	ZEN	ZIGA	

ประกาศเจตนาสมัคร

AH	ALT	APCO	ASW	B52	CHG	CI	CPR	CPW	DDD	DHOUSE	DOHOME	ECF
EKH	ETC	EVER	FLOYD	GLOBAL	ILM	INOX	J	JMART	JMT	JTS	KEX	KUMWEL
LDC	MEGA	NCAP	NOVA	NRF	NUSA	OR	PIMO	PLE	RS	SAK	SIS	SSS
STECH	SUPER	SVT	TKN	TMD	TMI	TQM	TRT	TSI	VARO	VCOM	VIBHA	W

WIN

ระดับ (Level)

ผลการประเมิน

ได้รับการรับรอง (Certified)

การแสดงให้เห็นถึงการนำไปปฏิบัติโดยมีการสอบทานความครบถ้วนเพียงพอของกระบวนการทั้งหมดจากคณะกรรมการตรวจสอบหรือผู้สอบบัญชีที่ ก.ล.ต. ให้ความเห็นชอบ การได้รับการรับรองเป็นสมาชิกแนวร่วมปฏิบัติของภาคเอกชนไทยในการต่อต้านทุจริต หรือได้ผ่านการตรวจสอบเพื่อให้ความเชื่อมั่นอย่างเป็นอิสระจากหน่วยงานภายนอก

ประกาศเจตนาสมัคร (Declared)

การแสดงให้เห็นถึงความมุ่งมั่นโดยการประกาศเจตนาสมัครเข้าเป็นแนวร่วมปฏิบัติ (Collective Action Coalition) ของภาคเอกชนไทยในการต่อต้านทุจริต

การเปิดเผยผลการประเมินดัชนีชี้วัดความคืบหน้าการป้องกันกรณีส่วนเกี่ยวข้องกับการทุจริตคอร์รัปชัน (Anti-Corruption Progress Indicators) ของบริษัทจดทะเบียนในตลาดหลักทรัพย์แห่งประเทศไทยซึ่งจัดทำโดยสถาบันไทยพัฒน์นี้ เป็นการดำเนินการตามนโยบายและตามแผนพัฒนาความยั่งยืนสำหรับบริษัทจดทะเบียนของสำนักงานคณะกรรมการกำกับหลักทรัพย์และตลาดหลักทรัพย์ โดยผลการประเมินดังกล่าวของสถาบันไทยพัฒน์ อาศัยข้อมูลที่ได้รับจากบริษัทจดทะเบียนตามที่บริษัทจดทะเบียนได้ระบุในแบบแสดงข้อมูลเพื่อการประเมิน Anti-Corruption ซึ่งได้อ้างอิงข้อมูลมาจากแบบแสดงรายการข้อมูลประจำปี (แบบ 56-1) รายงานประจำปี (แบบ 56-2) หรือในเอกสารและหรือรายงานอื่นที่เกี่ยวข้องของบริษัทจดทะเบียนนั้น แล้วแต่กรณี ดังนั้น ผลการประเมินดังกล่าวจึงเป็นการนำเสนอในมุมมองของสถาบันไทยพัฒน์ซึ่งเป็นบุคคลภายนอก โดยมีได้เป็นการประเมินการปฏิบัติของบริษัทจดทะเบียนในตลาดหลักทรัพย์แห่งประเทศไทย และมีได้ใช้ข้อมูลภายในเพื่อการประเมิน

เนื่องจากผลการประเมินดังกล่าวเป็นเพียงผลการประเมิน ณ วันที่ปรากฏในผลการประเมินเท่านั้น ดังนั้น ผลการประเมินจึงอาจเปลี่ยนแปลงได้ภายหลังวันดังกล่าว หรือเมื่อข้อมูลที่เกี่ยวข้องมีการเปลี่ยนแปลง ทั้งนี้ บริษัทหลักทรัพย์ กรุงศรี พัฒนสิน จำกัด (มหาชน) มิได้ยืนยัน ตรวจสอบ หรือรับรองความถูกต้องครบถ้วนของผลการประเมินดังกล่าวแต่อย่างใด

แหล่งที่มา : <https://market.sec.or.th/public/idisc/th/Ranking/Listed/Issuer>