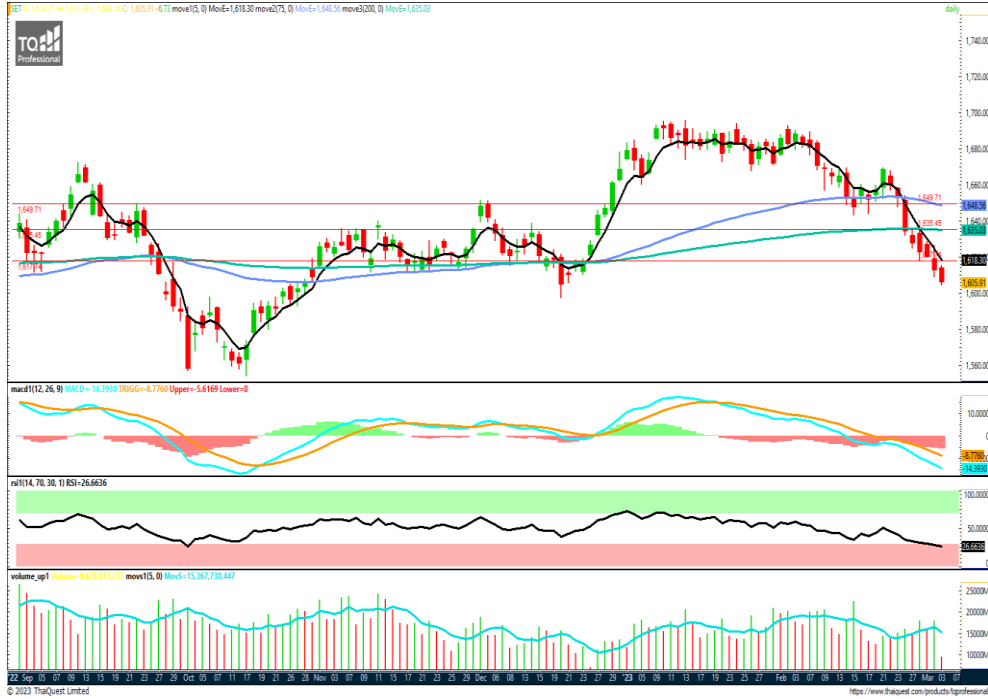


SET INDEX

ETRON นำกดดัชนีตลาด/ ระวังแรงขายต่อช่วงบ่ายก่อนวันหยุด



SET Index... แทงเทียนยังคงปรับตัวลง พร้อม MACD และ RSI ยังชี้หน้าทิศทางลบ โดยกลุ่ม ETRON นำกดดัชนีนี้ หลังเทสลาเล็งลดการใช้ทรานซิสเตอร์ซิลิคอนคาร์ไบด์หวั่นกระทบกลุ่มชิ้นส่วนฯในห่วงโซ่อุปทานเดียวกัน ขณะที่กลุ่มพลังงานช่วยพยุง Downside ของตลาด โดยยกตัวขึ้นตามราคาน้ำมันดิบที่ไต่ประโยชน์จากมุมมองของประธานเฟดสาขาแอตแลนตาหลังมองการขึ้นดอกเบี้ยเพียง 0.25% เหมาะสมแล้วสำหรับภาวะเศรษฐกิจในปัจจุบัน มองบาย SET มีโอกาสเผชิญแรงขายก่อนถึงวันหยุดสามวันของไทย เพื่อลดความเสี่ยงในช่วงตลาดหุ้นต่างประเทศเปิดทำการ

| | | |
|---------|------|------|
| แนวรับ | 1597 | 1585 |
| แนวต้าน | 1618 | 1624 |

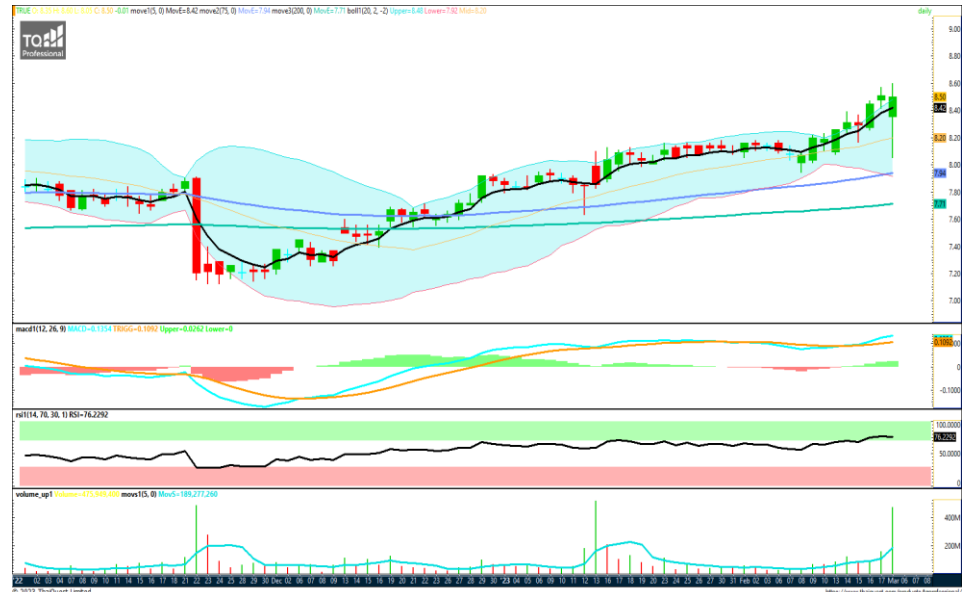
กลยุทธ์การลงทุน... ชื่อเลนรอบที่แนวรับ 1597/1585 เมื่อขึ้นได้มั่นคง แนวต้าน 1618/1624

ASL Picks

KBANK-TRUE

KBANK 139.00 (+2.00, +1.46%)

TRUE 8.50 (-0.01, -0.12%)



ราคาปรับตัวทำรูปแบบ U Shape พร้อม MACD ตัดเส้นสัญญาณขึ้นมา และ RSI พุ่งตัว

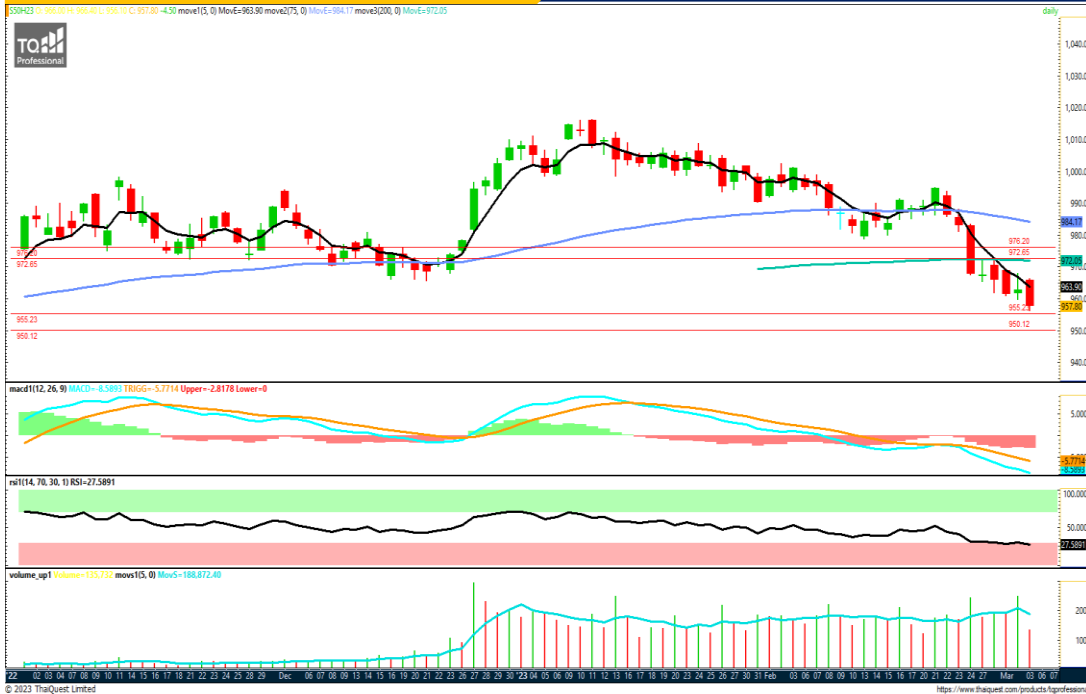
ราคายืนเหนือ EMA 5 วันได้แข็งแกร่ง พร้อม Vol ซื้อขายเข้ามามากกว่าเฉลี่ย 5 วันย้อนหลัง

| | | |
|--------|---------|-----------|
| แนวรับ | แนวต้าน | ตัดขาดทุน |
| 138.00 | 137.00 | 140.50 |
| 137.00 | 142.50 | 137.00 |

| | | |
|--------|---------|-----------|
| แนวรับ | แนวต้าน | ตัดขาดทุน |
| 8.20 | 8.00 | 8.70 |
| 8.00 | 8.90 | 8.00 |

S50H23

Trading ในกรอบ 955-973



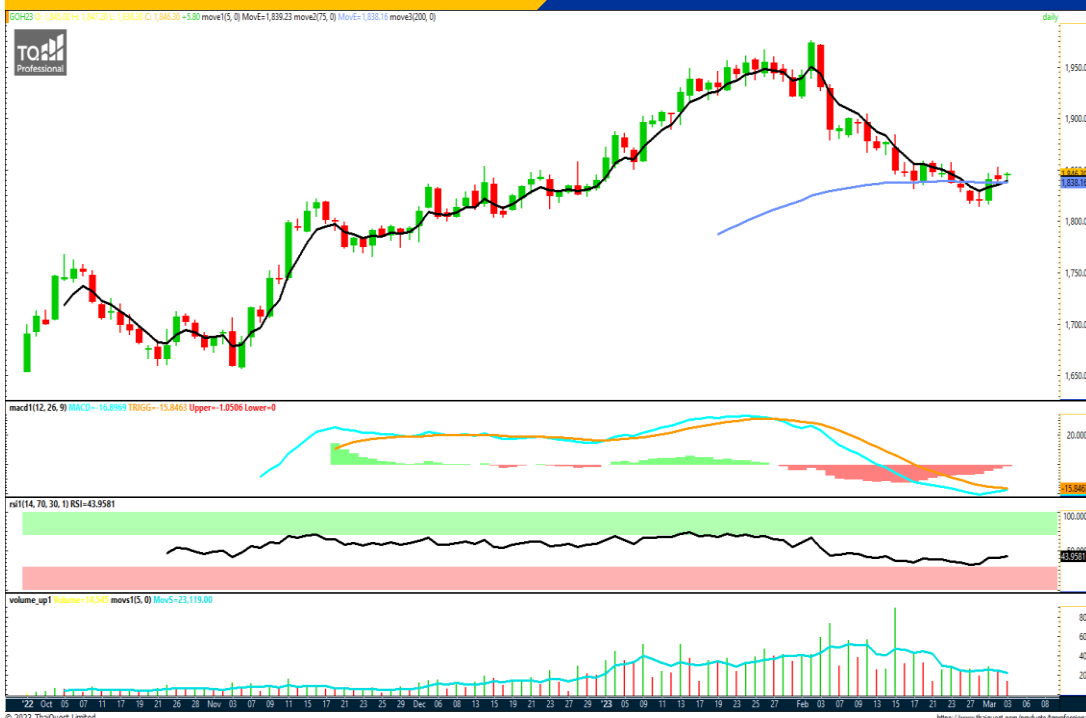
ภาพทางเทคนิค ราคาปรับตัวลงต่อเนื่องทำ Low ใหม่ในรอบสัปดาห์นี้ ลุ้นทดสอบแนวรับ 955 ไม่ควรต่ำกว่า ไม่มีสถานะ เนนเลนรอบในวันกรอบ 955-973 ไม่นำถือสถานะข้ามสัปดาห์ช่วงวันหยุดยาว

กลยุทธ์: Trading ในกรอบ 955-973

| แนวรับ | | แนวต้าน | | กรอบพิจารณา |
|--------|-----|---------|-----|-------------|
| 955 | 950 | 973 | 976 | 955-973 |

GOH23

ถือ Long ต่อ ลุ้นทดสอบ 1850/1855



ภาพทางเทคนิค ราคาแกว่งตัวออกข้างหลังสามารถยืนเหนือ EMA 75 ได้มั่นคง เส้น EMA จอตัดขึ้นทำรูปแบบ Golden Cross ลุ้นทดสอบแนวต้าน 1850/1855

กลยุทธ์: ไม่มีสถานะ : ระหว่างวัน Trading ในกรอบ 1830-1855 มีสถานะ: ถือ Long ทุน 1840 แนวต้าน 1850-55

| แนวรับ | | แนวต้าน | | จุดพิจารณา |
|--------|------|---------|------|------------|
| 1830 | 1815 | 1850 | 1855 | 1850/1855 |

ASL Research Team

ธวัชชัย อัครพรไชย ปิ่นณวิชัย ฤทธาสิริพันธ์ ชุตินธร วิกุลศุภกัณฑ์ ภัทรดนัย จตุรพร
 เลขทะเบียน 000710 เลขทะเบียน 101198 เลขทะเบียน 095151 ผู้ช่วยนักวิเคราะห์
 +662 5081567 Ext 3516 +662 5081567 Ext 3217