

2 ตุลาคม 2566

**รายงานดัชนีตลาดหุ้น**

	ปิด	เปลี่ยนแปลง	%
SET index	1471.43	-10.71	-0.72
SET50	899.28	-10.60	-1.16
SET P/E	20.33		
SET P/BV	1.44		
SET Div. Yield	3.18%		
DOW	33507.50	-158.84	-0.47
NASDAQ	13219.32	18.04	0.14

**ดัชนีชี้วัดเศรษฐกิจ/ตลาดหุ้น**

	ปิด	%
เงินบาท/ดอลลาร์สหรัฐ	36.48	-0.16
ดอกเบี้ยพันธบัตรสหรัฐ 10 ปี	4.621	+7.0bps
ราคาน้ำมันเบรนท์ (US\$)	92.07	-1.13
ราคาน้ำมัน US WTI (US\$)	90.71	-1.16
ราคาน้ำมันดิบดูไบ (US\$)	92.93	-0.62
ดัชนีค่าระวางเรือ - BDI	1,701	-0.87
ราคาทองคำสปอต (US\$)	1,848	-0.89

**มูลค่าการซื้อขาย 73,067 ล้านบาท**

ล้านบาท	ซื้อ	ขาย	สุทธิ
สถาบันในประเทศ	4,615	6,182	-1,567
ต่างประเทศ	43,593	42,522	1,071
รายบุคคล	19,364	19,632	-268
บัญชีบริษัทหลักทรัพย์	5,495	4,732	763

**มูลค่าการซื้อขายสูงสุด รายอุตสาหกรรม**

	ล้านบาท	%	% of total
Etron	26,055	-18.4	35.7
Energy	10,833	0.9	14.8
Bank	7,214	1.1	9.9
Comm	4,199	1.0	5.7
Trans	3,818	0.7	5.2

**มูลค่าการซื้อขายสูงสุด รายหลักทรัพย์**

	ปิด (บาท)	%	ล้านบาท
DELTA	82.75	-20.4	13,726
AOT	69.75	0.7	2,287
KBANK	126	1.2	2,274
PTTEP	171	0.3	2,140
SCB	102.50	1.5	1,703

**ทิศทางตลาดหุ้นวันนี้**

( รัชพงศ์ ไชยสุภารากุล เลขทะเบียนฯ: 19838 )

**รีบาวด์ก่อนผันผวนต่อ**

**ฝ่ายวิจัย KGI ประเมิน SET Index วันจันทร์รีบาวด์ และน่าจะยังผันผวนต่อ...** หลังจากเมื่อวันศุกร์ที่แล้ว หุ้น DELTA\* เผชิญแรงขายหนัก ลดลง 20.4% และกดดันดัชนีฯ 21.6 จุด (กังวลดีลขายหุ้น overnight placement ที่ราคาค่อนข้างต่ำ และกังวลความเสี่ยงจะหลุดจากดัชนี SET50 ในปีหน้า)... ขณะที่ในวันนี้ ปัจจัยโดยรวมต่อตลาดเป็นบวกเล็กน้อย i) (0/+) สหรัฐฯ รายงานเงินเพื่อ core PCE เดือน ส.ค. +3.9% YoY (เท่าที่กับ consensus คาด) ขณะที่ในฝั่งยุโรปนั้น core inflation ของเดือน ก.ย. +4.5% YoY (ต่ำกว่าที่คาด) ส่งผลให้ตลาดคลายกังวลต่อเงินเพื่อโลกไปบ้าง ii) (+) สภาคงเกรตสหรัฐฯ ลงมติอนุมัติงบประมาณชั่วคราวของสหรัฐฯ ไปอีก 45 วัน ส่งผลให้สหรัฐฯ รอดพ้นจากการปิดหน่วยงานรัฐบาลได้ iii) (+) เมื่อวันเสาร์ ทางกรจันรายงานดัชนี PMI ภาคการผลิต ก.ย. กลับมาสูงกว่าระดับ 50.0 เป็นครั้งแรกในรอบ 6 เดือน น่าจะทำให้ทิศทางต่อเศรษฐกิจจีนดีขึ้นบ้าง... อย่างไรก็ตาม แม้ปัจจัยต่างประเทศจะดีขึ้นบ้าง แต่เข้านี้ค่าเงินบาทยังอ่อนค่าค่อนข้างแรง น่าจะยังจำกัดทางขึ้นของ SET Index ผนวกกับราคาหุ้น DELTA\* น่าจะยังผันผวนอยู่ น่าจะทำให้ดัชนีฯ ยังคงเหวี่ยงแรง

**หุ้นเด่นวันนี้ ตามปัจจัยพื้นฐาน**

( สุโชติ ภิรตวรรณรัตน์ เลขทะเบียนฯ: 28668 )

**เก็งกำไร BANPU\*, SUSCO, TTB\***

- **BANPU\*** (เป้าพื้นฐาน 10.5 บาท) 1) ประเมินแนวรับ 7.9 บาท / แนวต้าน 8.1 บาท กรณี Break ผ่านแนวต้านนี้ได้ ประเมินมีโอกาสทดสอบแนวต้าน 8.45 บาท (Stop loss 7.65 บาท) 2) ประเมินราคาหุ้นปรับลงมาจากฐาน Valuation ถูกด้วย PBV 0.57 เท่า (-1.5 เท่าของส่วนเบี่ยงเบนมาตรฐาน) ขณะที่ธุรกิจด้านหินกำลังเข้าสู่ High season ฤดูหนาว 3) กรณีประเด็นข่าวการเตรียมลงทุนธุรกิจเหมืองแร่ "ลิเทียม-นิกเกิล-คอปเปอร์" ในลาว อินโดนีเซีย และออสเตรเลีย (นสพ ข่าวหุ้น) หากเป็นจริงจะหนุน Sentiment บวก เนื่องจากจะเป็นการต่อยอดธุรกิจแบตเตอรี่ และลดความเสี่ยงเรื่อง Disruption ธุรกิจพลังงานดั้งเดิม
- **SUSCO** (เป้า Consensus 4.6 บาท) 1) ประเมินแนวรับ 3.92 บาท / แนวต้าน 4.04 - 4.10 บาท กรณี Break ผ่านกรอบแนวต้านนี้ได้ ประเมินมีโอกาสทดสอบแนวต้านถัดไป +/- 4.3 บาท (Stop loss 3.76 บาท) 2) ประเมิน Sentiment บวกจาก กระแสตอบรับรถยนต์อีวี BYD ที่ดี โดยเฉพาะรุ่น SEAL ที่เพิ่งเปิดตัว โดยเราประเมินการเป็นตัวแทนจำหน่ายรถยนต์อีวี BYD จะลดความเสี่ยง Disruption ธุรกิจน้ำมัน และเป็นโอกาสเติบโตในอนาคตของ SUSCO 3) ประเมินการทอ่งเทียอยู่ที่ฟื้นตัว และได้แรงหนุนจากการปรับขึ้นราคาหุ้น จะหนุนยอดขายน้ำมันอากาศยาน 4) PBV 0.85 เท่า และ Consensus คาด Dividend yield เหลือ >5% ต่อปี
- **TTB\*** (เป้าพื้นฐาน 1.85 บาท) 1) ประเมินแนวรับ 1.71 บาท / แนวต้าน 1.73 - 1.75 บาท กรณี Break ผ่านกรอบแนวต้านนี้ได้ ประเมินมีโอกาสทดสอบแนวต้านถัดไป +/- 1.80 บาท (Stop loss 1.67 บาท) 2) ประเมิน Sentiment บวกจากการปรับขึ้นอัตราดอกเบี้ยนโยบายล่าสุด ซึ่งฝ่ายวิจัยฯ ประเมิน TTB\* จะรับอานิสงค์บวกสูงสุด จากประเด็นเรื่องส่วนต่างอัตราดอกเบี้ย (NIM) ที่จะปรับขึ้น (สัดส่วนรายได้มาจากดอกเบี้ยเมื่อเทียบกับรายได้รวม สูงที่สุดในกลุ่ม) 3) Valuation ไม่แพง PBV 0.74 เท่า ต่ำกว่าค่าเฉลี่ยในอดีตที่ 0.8 เท่า และ Dividend yield >3% ต่อปี

**หุ้นมีข่าว**

(+) เก็ง 5 หุ้นตัวเต็งเข้า SET50 DELTA\* อินทฯเสียหายหลุด JMT\* เด่นสุดค่านวนรอบใหม่ ลุ้นอีก 2 เดือน สะเต็ดน้ำ (ข่าวหุ้น) เก็ง 5 หุ้น SET100 มาร์เก็ตแคปสูงจ่อยกระดับขึ้น SET50 รอบครึ่งปีแรกปี 67 นำโดย EGCO\*-JMT\*-BANPU\*-TU\* และ CENTEL\* ส่วน 3 หุ้น DELTA\*-TLI\* และ INTUCH\* แข่งเดือดหนักขึ้น หลังเทิร์นโอเวอร์ต่ำ ล่าสุด 29 ก.ย. วอลุ่มเข้าเดลด้า 155 ล้านหุ้น ช่วยดัน Turnover Ratio เกิน 2% รอบแบบหวุดหวิด รอลุ้น 2 เดือนสุดท้าย ต.ค.-พ.ย. พลาดไม่ได้แม้แต่เดือนเดียว ก่อนตลท.ชี้ชะตาเดือน ธ.ค.นี้

<https://www.kgiworld.co.th>

หมายเหตุ: 1. \*บริษัทอาจเป็นผู้ออกไปสำคัญแสดงสิทธิอนุพันธ์บนหลักทรัพย์นี้ / 2. เป้าพื้นฐาน หมายถึง ราคาเป้าหมายเชิงพื้นฐาน (Forecasted 12M Target price) ที่อ้างอิงจากบทวิเคราะห์ที่ปัจจัยพื้นฐานฉบับล่าสุดของฝ่ายวิจัย / 3. เป้า Consensus หมายถึง ค่าเฉลี่ยของราคาเป้าหมายเชิงพื้นฐานที่จัดทำโดย Bloomberg consensus หรือ IAA Consensus

**Disclaimer**

บริษัทหลักทรัพย์ เคจีไอ (ประเทศไทย) จำกัด (มหาชน) ("บริษัท") มิได้ให้การรับรองใดๆ ถึงความถูกต้องและแท้จริงของข้อมูลในเอกสารนี้ ("ข้อมูล") ดังนั้นไม่ว่าจะด้วยเหตุใดก็ตาม บริษัทไม่ขอรับผิดชอบต่อความเสียหายในรายได้ หรือผลประโยชน์ใดๆ ทั้งทางตรงและทางอ้อมที่เกิดขึ้นจากการใช้ ข้อมูล และข้อมูลนี้มิได้จัดทำขึ้นเพื่อเป็นการชักชวนหรือชี้แนะให้ซื้อขายหลักทรัพย์ใดๆ ทั้งนี้ข้อมูลถูกจัดทำขึ้นจากแหล่งข้อมูลที่เป็นปัจจุบันและ บริษัทสงวนสิทธิในการแก้ไขข้อความใดๆในเอกสารนี้โดยมิต้องบอกกล่าวล่วงหน้า

**2 ตุลาคม 2566**

(+) **บอร์ดกสทช.นัดถก 4 ต.ค.นี้** จับตาทุบโต๊ะ AIS ควบ 3BB (ข่าวหุ้น) บอร์ดกสทช.นัดประชุม 4 ต.ค.นี้ ลุ้น “หมอไ้” ดันวาระครบวรมกิจการ 3BB เข้าพิจารณา หากวันพุธนี้ไม่เข้า อาจมีนัดพิเศษตามมา ส่วนกรณีแต่งตั้งเลขาธิการกสทช.คนใหม่ยังวังเวง จับตาวินพจน์ศาลฯ นัดฟังคำสั่งหรือพิพากษา กรณีไ้ไตรรัตน์ฟ้อง 4 บอร์ดกสทช. ถ้าศาลฯ ประทับรับฟ้อง โอกาสแต่งตั้งเลขาฯ กสทช.คนใหม่มีสูง

(+) **ปลัดจีนตั้ง CATARC ในไทย** จับตา ‘อูตฯ รถอีวี’ แหล่งทุน (ไทยโพสต์) นายเกรียงศักดิ์ วงศ์พร้อมรัตน์ ผู้อำนวยการสถาบันยานยนต์ เปิดเผยถึงความคืบหน้าในการขับเคลื่อน อุตสาหกรรมยานยนต์ไฟฟ้า (EV) ในไทย ว่า ล่าสุดประเทศไทยได้รับเลือกให้เป็นพื้นที่สำหรับจัดตั้งสำนักงานภูมิภาค (Regional Office) ของ China Automotive Technology and Research Center (CATARC) ซึ่งเป็นหน่วยความเชี่ยวชาญทางเทคนิคของอุตสาหกรรมยานยนต์ภายใต้คณะกรรมการกำกับดูแลและบริหารสินทรัพย์ของรัฐ ของสภาแห่งรัฐของจีน อีกทั้งยังเป็นองค์กรสนับสนุนด้านเทคนิคสำหรับการวางแผนอุตสาหกรรมยานยนต์สำหรับหน่วยงานรัฐบาลแห่งชาติ โดยการเลือกประเทศไทยนั้นจะเป็นตัวกลางในการประสานงานกับผู้ผลิต EV ในจีนในการเข้ามาลงทุนในไทย และในภูมิภาคเอเชียตะวันออกเฉียงใต้

(+) **BANPU\* จ่อปิดดีดลดทุนเหมืองแร่** แย้มพิจารณา 3 ประเทศ หนุนบิกรายได้ทันที (ข่าวหุ้น) BANPU\* เตรียมปิดดีดลดทุนเหมืองแร่ “ลิเทียม-นิกเกิล-คอปเปอร์” ในลาว อินโดนีเซีย และออสเตรเลีย คาดได้ข้อสรุปภายในปีนี้หรือต้นปีหน้า เน้นเหมืองที่เปิดดำเนินการแล้วจะรับรู้อย่างได้ทันที ลั่นโดยเฉพาะลิเทียมช่วยต่อยอดธุรกิจแบตเตอรี่ ด้านโบรกฯ แนะนำจังหวะดีทยอยสะสม เหตุไตรมาส 4/66 เข้าสู่ช่วงไฮซีซั่นราคาถั่ว-ถ่านหิน

**หุ้นที่เคยแนะนำก่อนหน้า**

- **CENTEL\*** (เป้าพื้นฐาน 56 บาท) แนวรับ 46.5 บาท / แนวต้าน 48.25 – 49.5 บาท (Stop loss 46.5 บาท)
- **SFLEX** (เป้าพื้นฐาน 6.8 บาท) แนวรับ 3.32 บาท / แนวต้าน 3.52 – 3.66 บาท (Stop loss 3.28 บาท)
- **JMT\*** (เป้าพื้นฐาน 60 บาท) แนวรับ 46.5 บาท / แนวต้าน 50 – 52 บาท (Stop loss 45 บาท)
- **AOT\*** (เป้าพื้นฐาน 86 บาท) แนวรับ 69.5 บาท / แนวต้าน 71.5 – 72.0 บาท (Stop loss 69 บาท)
- **SCB\*** (เป้าพื้นฐาน 130 บาท) แนวรับ 101.5 บาท / แนวต้าน 104.5 – 107 บาท (Stop loss 100 บาท)
- **WHA\*** (เป้าพื้นฐาน 5.3 บาท) แนวรับ 5.25 บาท / แนวต้าน 5.45 – 5.55 บาท (Stop loss 5.2 บาท)
- **BDMS\*** (เป้าพื้นฐาน 36.5 บาท) แนวรับ 26.5 บาท / แนวต้าน 27.5 – 28.25 บาท (Stop loss 26 บาท)
- **SNNP\*** (เป้าพื้นฐาน 27 บาท) แนวรับ 20.7 บาท / แนวต้าน 21.3 – 21.9 บาท (Stop loss 20.5 บาท)

**Report ตามปัจจัยพื้นฐานวันนี้**

- **TU\*** แนะนำ “ซื้อ” เป้าพื้นฐาน 19.4 บาท ฝ่ายวิจัยฯ คาดกำไร 3Q66 = 1.39 พันล้านบาท (-45% YoY, +35% QoQ) กำไรที่คาดว่าจะลดลง YoY เป็นผลจากค้ายอดขายธุรกิจอาหารสัตว์เลี้ยงชะลดลง YoY อย่างไรก็ตามที่คาดแนวโน้มจะเริ่มฟื้นตัวดีขึ้นต่อเนื่องใน 4Q66 และธุรกิจ Red Lobster + กำไรการผลิต Ready-to-eat ใหม่จะหนุนผลการดำเนินงานใน 2567
- **DOHOME\*** แนะนำ “ถือ” เป้าพื้นฐาน 8.5 บาท ฝ่ายวิจัยฯ คาดกำไร 3Q66 = 79 ล้านบาท (+56% YoY, +99% QoQ) และคาดแนวโน้มผลการดำเนินงานจะดีขึ้นต่อเนื่อง YoY, QoQ ใน 4Q66 แต่เนื่องจาก Valuation ที่ Upside จำกัด จึงแนะนำเพียง “ถือ”

**Disclaimer**

## มุมมอง SET Index (Morning Session 2-October-23)

กลยุทธ์ฟงส์ ป้าทอน CMT®

โทร 66.2658.8888 คิว 8843

อีเมล kritsapongp@kgi.co.th



### SET Index: แนว sideways down ในกรอบ 1460-1480

**SET Index:** ปิด 1471.43, -10.71 จุด, -0.72%, มูลค่าการซื้อขาย 7.30 หมื่นล้านบาท

**SET Index วันศุกร์ที่ผ่านมา:** ดัชนีปรับตัวลง มีแรงซื้อขายหุ้นกลุ่มอิเล็กทรอนิกส์

**SET Index เข้าวันนี้:** แนว sideways down ในกรอบ 1460-1480 เนื่องจากวันศุกร์ที่ผ่านมาดัชนีแนว sideways down ตลอดทั้งวัน ขณะนี้ปรับตัวลงทดสอบแนวรับกรอบล่าง downtrend channel และเริ่มมีแนวโน้มหลุดกรอบล่าง ซึ่งจะทำให้ดัชนีเปิด downside ลงไปที่แนวรับ low ของปีนี้บริเวณ 1460+/- ที่แนวรับนี้หากดัชนีไม่มีแรง rebound ที่มีนัย จะทำให้ดัชนีกลับเป็นขาลรอบใหม่อย่างเต็มตัว

**แนวรับ** 1450 / 1460

**แนวต้าน** 1480 / 1490

### กลยุทธ์การลงทุน

**มีหุ้น:** จังหวะ rebound เป็นโอกาสขายลดพอร์ตการลงทุนที่แนวต้าน 1480 หรือ 1490

**ไม่มีหุ้น:** รอดูแนวโน้มจนกว่าดัชนีจะเริ่มหลุดลงที่แนวรับ 1460+/- หรือจนกว่าดัชนีจะเริ่มมีแรง rebound ที่มีนัยสำคัญ

<http://www.kgiworld.co.th>

#### Disclaimer

บริษัทหลักทรัพย์ เคจีไอ (ประเทศไทย) จำกัด (มหาชน) (“บริษัท”) มิได้ให้การรับรองใดๆ ถึงความถูกต้องและแท้จริงของข้อมูลในเอกสารนี้ (“ข้อมูล”) ดังนั้นไม่ว่าจะด้วยเหตุใดก็ตาม บริษัทไม่ขอรับผิดชอบต่อความเสียหายในรายได้ หรือผลประโยชน์ใดๆ ทั้งทางตรงและทางอ้อมที่เกิดขึ้นจากการใช้ ข้อมูล และข้อมูลนี้มิได้จัดทำขึ้นเพื่อเป็นการชักชวนหรือชี้แนะให้ซื้อขายหลักทรัพย์ใดๆ ทั้งนี้ ข้อมูลถูกจัดทำขึ้นจากแหล่งข้อมูลที่เป็นปัจจุบันและ บริษัทสงวนสิทธิในการแก้ไขความใดๆ ในเอกสารนี้โดยมิต้องบอกกล่าวล่วงหน้า ปัจจุบัน บริษัทจะทำการในฐานะผู้ออกหลักทรัพย์และที่ปรึกษาทางการเงินของโบสถ์คุณแสดงสิทธิหรือพันธบัตรหุ้นสามัญมจ. ปตท.

# หุ้นเด่นทางเทคนิค

กลยุทธ์ฟงส์ ปาทานCMT®  
โทร 66.2658.8888 คอ 8843  
อีเมล kritsapongp@kgi.co.th



TKN

**แนวรับ** 12.80-13.00

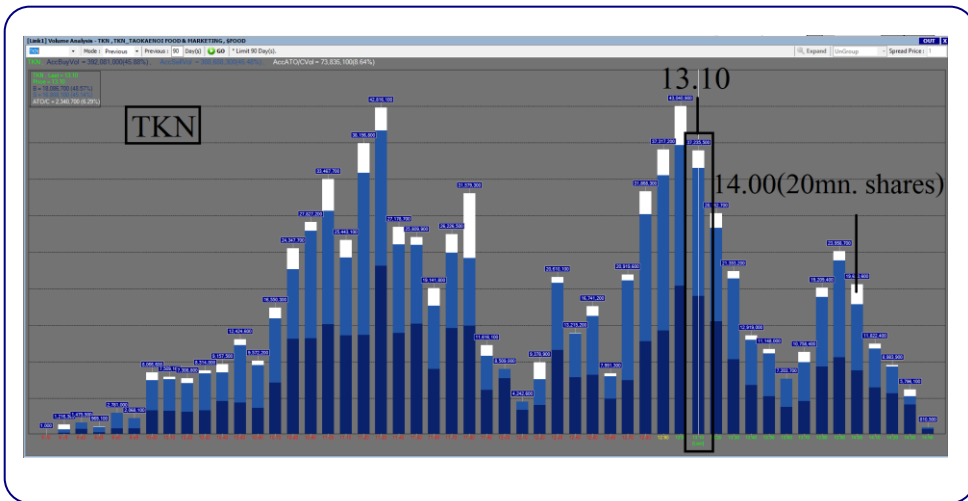
**แนวต้าน** 13.50 / 14.00

**ตัดขาดทุน** 12.60

## TKN กราฟรายวัน

ราคา rebound จากแนวรับกรอบล่าง uptrend channel ประกอบกับเกิดสัญญาณบวกจากเส้น macd ที่ใกล้ตัดเส้น signal มองว่าน่าเก็งกำไรในระยะสั้น เพื่อคาดหวังการปรับตัวขึ้น

## Volume Analysis



ที่ราคาเปิด 13.10 มองว่าน่าซื้อเพราะหากราคาผ่านแนวต้านที่ 14.00 ซึ่งมีปริมาณการซื้อขายประมาณ 20 ล้านหุ้น โดยหลังจากนั้นแนวต้าน ปริมาณการซื้อขายลดลงเหลือเฉลี่ยประมาณ 6.8 ล้านหุ้นต่อแท่งถือว่าแนวต้านปริมาณการซื้อขายลดไปกว่า 66% จึงคาดว่าราคาจะปรับตัวขึ้นต่อได้ง่าย

## กลยุทธ์การลงทุน

**คำแนะนำ:** ซื้อเก็งกำไรที่แนวรับ 12.80-13.00 คาดหวังการขึ้นทดสอบแนวต้านระยะสั้นที่ 13.50 หรือ 14.00 ตัดขาดทุนเมื่อหลุด 12.60

### Disclaimer

บริษัทหลักทรัพย์ เคจีไอ (ประเทศไทย) จำกัด (มหาชน) ("บริษัท") มิได้ให้การรับรองใดๆ ถึงความถูกต้องและแท้จริงของข้อมูลในเอกสารนี้ ("ข้อมูล") ดังนั้นไม่ว่าจะด้วยเหตุใดก็ตาม บริษัทไม่ขอรับผิดชอบต่อความเสียหายในรายได้ หรือผลประโยชน์ใดๆ ทั้งทางตรงและทางอ้อมที่เกิดขึ้นจากการใช้ ข้อมูล และข้อมูลนี้มีได้จัดทำขึ้นเพื่อเป็นการชักชวนหรือชี้แนะให้ซื้อขายหลักทรัพย์ใดๆ ทั้งนี้ข้อมูลถูกจัดทำขึ้นจากแหล่งข้อมูลที่เป็นปัจจุบันและ บริษัทสงวนสิทธิในการแก้ไขข้อความใดๆ ในเอกสารนี้โดยมิต้องออกกล่าวอ้างหน้า

# หุ้นเด่นทางเทคนิค

กลยุทธ์ฟงส์ ปาทานCMT®

โทร 66.2658.8888 ต่อ 8843

อีเมล krisapong@kgi.co.th

## แนวโน้มราคา



### JMT\*

**แนวรับ** 46.50-47.50

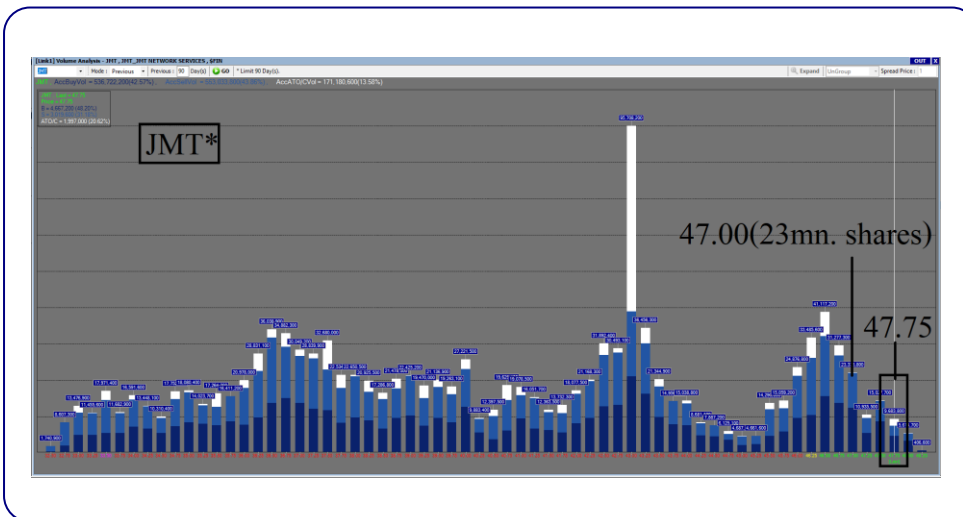
**แนวต้าน** 49.00 / 50.50

**ตัดขาดทุน** 46.00

### JMT\* กราฟรายวัน

ราคาจ่อ break แนวต้านกรอบบน flag ประกอบกับเกิดสัญญาณบวกจากเส้น macd ที่ใกล้ตัดเส้น signal มองว่าน่าเก็งกำไรในระยะสั้น เพื่อลดหวังการปรับตัวขึ้น

## Volume Analysis



ที่ราคาเปิด 47.75 มองว่าน่าซื้อเพราะราคาได้ผ่านแนวต้านที่ 47.00 ซึ่งมีปริมาณการซื้อขายประมาณ 23 ล้านหุ้น โดยหลังจากนั้นแนวต้าน ปริมาณการซื้อขายลดลงเหลือเฉลี่ยประมาณ 8.3 ล้านหุ้นต่อแท่งถือว่าแนวต้าน ปริมาณการซื้อขายลดไปกว่า 64% จึงคาดว่าราคาจะปรับตัวขึ้นต่อได้ง่าย

## กลยุทธ์การลงทุน

**คำแนะนำ:** ซื้อเก็งกำไรที่แนวรับ 46.50-47.50 คาดหวังการขึ้นทดสอบแนวต้านระยะสั้นที่ 49.00 หรือ 50.50 ตัดขาดทุนเมื่อหลุด 46.00

<https://www.kgiworld.co.th>

หมายเหตุ: 1. \*บริษัทอาจเป็นผู้ถือครองหุ้นสำคัญแสดงสิทธิออกพันธบัตรหลักทรัพย์นี้ / 2. เป้าพื้นฐาน หมายถึง ราคาเป้าหมายเชิงพื้นฐาน (Forecasted 12M Target price) ที่อ้างอิงจากทวิเคราะห์ปัจจัยพื้นฐานฉบับล่าสุดของฝ่ายวิจัยฯ / 3. เป้า Consensus หมายถึง ค่าเฉลี่ยของราคาเป้าหมายเชิงพื้นฐานที่จัดทำโดย Bloomberg consensus หรือ IAA Consensus

### Disclaimer

บริษัทหลักทรัพย์ เคจีไอ (ประเทศไทย) จำกัด (มหาชน) ("บริษัท") มิได้ให้การรับรองใดๆ ถึงความถูกต้องและแท้จริงของข้อมูลในเอกสารนี้ ("ข้อมูล") ดังนั้นไม่ว่าจะด้วยเหตุใดก็ตาม บริษัทไม่ขอรับผิดชอบต่อความเสียหายในรายได้ หรือผลประโยชน์ใดๆ ทั้งทางตรงและทางอ้อมที่เกิดขึ้นจากการใช้ ข้อมูล และข้อมูลนี้มิได้จัดทำขึ้นเพื่อเป็นการชักชวนหรือชี้แนะให้ซื้อขายหลักทรัพย์ใดๆ ทั้งนี้ข้อมูลถูกจัดทำขึ้นจากแหล่งข้อมูลที่เป็นปัจจุบันและ บริษัทสงวนสิทธิในการแก้ไขข้อความใดๆ ในเอกสารนี้โดยมิต้องออกกล่าวอ้างหน้า

## กลยุทธ์หุ้นที่เคยแนะนำ

กลยุทธ์ฟังกส์ ปาทานCMT®  
โทร 66.2658.8888 คิว 8843  
อีเมล kritsaponp@kgi.co.th

ชื่อหุ้น	คำแนะนำ	ราคาต้นทุน	แนวรับ	แนวต้าน	Stop Loss	Trailing Stop	วันที่แนะนำ
ROJNA	ถือ	6.90	6.80-6.90	7.15/7.35	6.70		29-Sep-23
PSL*	ตัดขาดทุน	9.85	-	-	9.80		29-Sep-23
SMT	ถือ	5.30	5.10-5.20	5.40/5.55	5.00		29-Sep-23
HANA*	ถือ	61.25	58.00-60.00	65.00/67.00	57.00		28-Sep-23
PRM	ถือ	6.95	6.80-6.90	7.05/7.30	6.70		27-Sep-23
CHG*	ถือ	3.30	3.20-3.26	3.40/3.50	3.18		27-Sep-23
BCH*	ถือ	20.00	19.70-20.00	20.50/21.00	19.50		26-Sep-23
TLI*	ถือ	12.90	12.90	13.40/15.00		12.90	26-Sep-23
PTTEP*	ถือ	167.00	167.00	173.00/175.00		169.00	25-Sep-23
WHA*	ถือ	5.50	5.30-5.40	5.70/6.00	5.20		25-Sep-23

### หมายเหตุ

1. กลยุทธ์หุ้นที่เคยแนะนำ คือ การติดตามคำแนะนำหุ้นเด่นทางเทคนิคที่เคยแนะนำในช่วง 5 วันที่ผ่านมา
2. คำแนะนำ แบ่งเป็น 3 แบบคือ “ถือ” หมายถึง ถือหุ้นหรือคงสถานะตามเดิม, “ขายทำกำไร” หมายถึง ขายที่ราคา Trailing Stop หรือแนวต้านที่ 2, “ขายเท่าทุน” หมายถึง ขายที่ราคาต้นทุน, “ตัดขาดทุน” หมายถึง ขายที่ราคา Stop Loss
3. ราคาต้นทุนคือ ราคาเปิดของหุ้นในวันที่แนะนำ ซึ่งเป็นเพียงราคาสมมติเพื่ออ้างอิงคำแนะนำหุ้นตัวนั้น ๆ ทั้งนี้มิได้เป็นการแนะนำให้ซื้อหุ้นที่ราคาเปิดแต่อย่างใด
4. หุ้นจะถูกนำออกจากตาราง 2 กรณี ดังนี้) ปรับตัวถึงแนวต้านที่ 2 หรือ Trailing หรือ Stop Loss อย่างใดอย่างหนึ่ง ii) อยู่ในตารางเกิน 5 วันทำการ
5. Trailing Stop คือ จุดของราคาที่ใช้เป็นจุดขายทำกำไรหรือขายเพื่อรักษาดำเนิน ส่วนมากจะถูกกำหนดเมื่อราคาปรับตัวขึ้นจากราคาต้นทุน
6. หุ้นและคำแนะนำในตารางด้านบนเป็นเพียงแนวทางการลงทุนเท่านั้น โดยมิได้รับรองผลตอบแทนจากการลงทุนแต่อย่างใด

<https://www.kgiworld.co.th>

หมายเหตุ: 1. “บริษัทอาจเป็นผู้ถือครองหุ้นสำคัญแสดงสิทธิออกพันธบัตรหลักทรัพย์นี้ / 2. เป้าพื้นฐาน หมายถึง ราคาเป้าหมายเชิงพื้นฐาน (Forecasted 12M Target price) ที่อ้างอิงจากบทวิเคราะห์ปัจจัยพื้นฐานฉบับล่าสุดของฝ่ายวิจัยฯ / 3. เป้า Consensus หมายถึง ค่าเฉลี่ยของราคาเป้าหมายเชิงพื้นฐานที่จัดทำโดย Bloomberg consensus หรือ IAA Consensus

### Disclaimer

บริษัทหลักทรัพย์ เคจีไอ (ประเทศไทย) จำกัด (มหาชน) (“บริษัท”) มิได้ให้การรับรองใดๆ ถึงความถูกต้องและแท้จริงของข้อมูลในเอกสารนี้ (“ข้อมูล”) ดังนั้นไม่ว่าจะด้วยเหตุใดก็ตาม บริษัทไม่ขอรับผิดชอบต่อความเสียหายในรายได้ หรือผลประโยชน์ใดๆ ทั้งทางตรงและทางอ้อมที่เกิดขึ้นจากการใช้ ข้อมูล และข้อมูลนี้มิได้จัดทำขึ้นเพื่อการชักชวนหรือแนะนำให้ซื้อขายหลักทรัพย์ใดๆ ทั้งนี้ข้อมูลจัดทำขึ้นจากแหล่งข้อมูลที่เป็นปัจจุบันและ บริษัทสงวนสิทธิในการแก้ไขข้อความใดๆ ในเอกสารนี้โดยมิต้องบอกกล่าวล่วงหน้า

**รายงานเอ็นวีดีอาร์ (NVDR) ประจำวัน**
**จำนวนหุ้นเพิ่มขึ้นสูงสุด 20 อันดับ**

ชื่อหุ้น	ราคา (บาท)	จำนวนหุ้นที่ถือ (ล้านหุ้น)		เอ็นวีดีอาร์เปลี่ยนแปลง		
		28 ก.ย. 66	29 ก.ย. 66	(พันหุ้น)	มูลค่า (ล้านบาท)	(%)
TTB	1.72	5,906.31	5,938.31	32,004.7	54.96	0.5
AWC	3.90	1,166.67	1,193.73	27,058.4	105.19	2.3
BTS	7.50	1,336.95	1,355.77	18,820.1	139.49	1.4
WHA	5.25	1,116.07	1,132.64	16,569.8	87.56	1.5
HMPRO	12.50	862.88	875.88	13,007.5	163.09	1.5
BDMS	26.75	2,074.59	2,085.83	11,242.0	301.47	0.5
SIRI	1.69	1,583.65	1,593.01	9,357.3	15.79	0.6
AOT	69.75	627.10	634.94	7,834.7	551.10	1.2
CRC	38.75	173.40	180.56	7,160.2	280.15	4.1
CPALL	60.50	1,013.27	1,020.15	6,877.0	416.78	0.7
TRUE	7.10	3,180.83	3,187.59	6,761.7	47.92	0.2
OR	18.70	266.62	273.25	6,628.4	122.74	2.5
BGRIM	28.75	125.52	131.21	5,685.1	164.37	4.5
SUSCO	3.98	50.26	55.93	5,676.5	22.37	11.3
XPG	1.27	211.20	215.56	4,362.8	5.70	2.1
BEM	8.30	958.75	963.02	4,268.8	35.43	0.4
OSP	25.00	184.56	188.82	4,255.9	106.51	2.3
IVL	26.00	449.11	453.29	4,175.7	108.56	0.9
BANPU	8.00	639.91	643.98	4,074.7	32.37	0.6
GLOBAL	16.80	180.77	184.01	3,231.4	54.46	1.8

**มูลค่าเพิ่มขึ้นสูงสุด 20 อันดับ**

ชื่อหุ้น	ราคา (บาท)	จำนวนหุ้นที่ถือ (ล้านหุ้น)		เอ็นวีดีอาร์เปลี่ยนแปลง		
		28 ก.ย. 66	29 ก.ย. 66	(พันหุ้น)	มูลค่า (ล้านบาท)	(%)
AOT	69.75	627.10	634.94	7,834.7	551.10	1.2
PTTEP	171.00	382.65	385.14	2,488.8	427.61	0.7
CPALL	60.50	1,013.27	1,020.15	6,877.0	416.78	0.7
BDMS	26.75	2,074.59	2,085.83	11,242.0	301.47	0.5
CRC	38.75	173.40	180.56	7,160.2	280.15	4.1
KBANK	126.00	319.80	321.95	2,153.1	272.72	0.7
SCB	102.50	213.49	216.14	2,656.9	272.19	1.2
SCC	301.00	104.45	105.28	828.6	249.87	0.8
DELTA	82.75	354.80	357.84	3,034.6	245.83	0.9
BBL	167.50	449.10	450.39	1,291.4	215.98	0.3
ADVANC	228.00	221.12	222.05	922.5	209.54	0.4
CPN	63.25	313.14	316.05	2,906.3	185.06	0.9
BGRIM	28.75	125.52	131.21	5,685.1	164.37	4.5
HMPRO	12.50	862.88	875.88	13,007.5	163.09	1.5
BTS	7.50	1,336.95	1,355.77	18,820.1	139.49	1.4
GPSC	44.75	71.92	75.00	3,084.5	137.61	4.3
JMT	47.75	65.15	67.86	2,706.6	129.44	4.2
SAWAD	42.75	104.66	107.66	2,992.2	128.93	2.9
OR	18.70	266.62	273.25	6,628.4	122.74	2.5
EA	51.00	321.45	323.70	2,246.7	115.46	0.7

ที่มา: ตลาดหลักทรัพย์ฯ และ เคจี ไอ (ประเทศไทย)

หมายเหตุ: ข้อมูลผลของการสะสมอาจ มีการเปลี่ยนแปลงได้ภายหลังการปรับปรุงโดยตลาดหลักทรัพย์ฯ

**จำนวนหุ้นลดลงสูงสุด 20 อันดับ**

ชื่อหุ้น	ราคา (บาท)	จำนวนหุ้นที่ถือ (ล้านหุ้น)		เอ็นวีดีอาร์เปลี่ยนแปลง		
		28 ก.ย. 66	29 ก.ย. 66	(พันหุ้น)	มูลค่า (ล้านบาท)	(%)
NEWS	0.01	2,765.44	2,745.81	(19,625.7)	(0.20)	(0.7)
B	0.05	789.66	782.66	(6,997.8)	(0.35)	(0.9)
LH	7.80	1,772.73	1,766.29	(6,433.3)	(49.76)	(0.4)
IRPC	2.06	928.31	923.20	(5,108.5)	(10.58)	(0.6)
TWZ	0.04	512.48	507.41	(5,073.8)	(0.20)	(1.0)
HANA	59.50	93.12	89.18	(3,946.1)	(237.04)	(4.2)
SPRC	9.10	256.09	252.51	(3,579.3)	(32.59)	(1.4)
GUNKUL	3.12	522.01	518.43	(3,579.0)	(11.12)	(0.7)
NWR	0.50	81.80	78.80	(2,992.0)	(1.47)	(3.7)
KCE	55.25	52.08	49.67	(2,410.0)	(130.87)	(4.6)
ICHI	16.80	157.94	155.77	(2,166.9)	(36.10)	(1.4)
RABBIT	0.59	379.16	377.08	(2,086.1)	(1.24)	(0.6)
ANAN	0.73	58.26	56.50	(1,755.3)	(1.27)	(3.0)
EE-W1	0.05	57.94	56.44	(1,500.0)	(0.09)	(2.6)
QH	2.24	720.66	719.20	(1,459.9)	(3.27)	(0.2)
DCON-W3	0.12	6.22	4.79	(1,433.2)	(0.17)	(23.0)
GEL-W5	0.05	43.62	42.42	(1,200.0)	(0.06)	(2.8)
JCK	0.25	146.87	145.67	(1,199.6)	(0.30)	(0.8)
TPIPL	1.45	331.26	330.20	(1,062.7)	(1.53)	(0.3)
NUSA	0.47	63.38	62.33	(1,051.4)	(0.50)	(1.7)

**มูลค่าลดลงสูงสุด 20 อันดับ**

ชื่อหุ้น	ราคา (บาท)	จำนวนหุ้นที่ถือ (ล้านหุ้น)		เอ็นวีดีอาร์เปลี่ยนแปลง		
		28 ก.ย. 66	29 ก.ย. 66	(พันหุ้น)	มูลค่า (ล้านบาท)	(%)
HANA	59.50	93.12	89.18	(3,946.1)	(237.04)	(4.2)
KCE	55.25	52.08	49.67	(2,410.0)	(130.87)	(4.6)
BH	268.00	127.56	127.18	(373.2)	(100.65)	(0.3)
LH	7.80	1,772.73	1,766.29	(6,433.3)	(49.76)	(0.4)
TOP	50.50	247.31	246.43	(872.7)	(43.88)	(0.4)
TISCO	98.75	84.89	84.52	(374.6)	(37.01)	(0.4)
ICHI	16.80	157.94	155.77	(2,166.9)	(36.10)	(1.4)
SPRC	9.10	256.09	252.51	(3,579.3)	(32.59)	(1.4)
SPALI	20.10	257.02	255.99	(1,025.7)	(20.69)	(0.4)
BA	15.60	113.70	112.76	(934.9)	(14.48)	(0.8)
SNNP	20.80	7.70	7.01	(692.2)	(14.42)	(9.0)
SISB	31.25	33.56	33.15	(412.6)	(12.84)	(1.2)
GUNKUL	3.12	522.01	518.43	(3,579.0)	(11.12)	(0.7)
TU	14.50	298.27	297.52	(749.8)	(10.96)	(0.3)
XO	28.50	28.57	28.18	(380.6)	(10.93)	(1.3)
IRPC	2.06	928.31	923.20	(5,108.5)	(10.58)	(0.6)
BLA	27.75	53.80	53.49	(314.5)	(8.83)	(0.6)
BJC	30.75	114.01	113.73	(280.9)	(8.67)	(0.2)
TASCO	16.10	129.14	128.78	(355.5)	(5.70)	(0.3)
ESSO	9.90	74.81	74.36	(452.8)	(4.45)	(0.6)

<https://www.kgieworld.co.th>

หมายเหตุ: 1. \*บริษัทอาจเป็นผู้ถือครองสำคัญแสดงสิทธิของหุ้นที่บริษัทมี / 2. เป้าพื้นฐาน หมายถึง ราคาเป้าหมายเชิงพื้นฐาน (Forecasted 12M Target price) ที่อ้างอิงจากบทวิเคราะห์ที่ปัจจัยพื้นฐานฉบับล่าสุดของฝ่ายวิจัยฯ / 3. เป้า Consensus หมายถึง ค่าเฉลี่ยของราคาเป้าหมายเชิงพื้นฐานที่จัดทำโดย Bloomberg consensus หรือ IAA Consensus

**Disclaimer**

บริษัทหลักทรัพย์ เคจีไอ (ประเทศไทย) จำกัด (มหาชน) ("บริษัท") มิได้ให้การรับรองใดๆ ถึงความถูกต้องและแท้จริงของข้อมูลในเอกสารนี้ ("ข้อมูล") ดังนั้นไม่ว่าจะด้วยเหตุใดก็ตาม บริษัทไม่ขอรับผิดชอบต่อความเสียหายในรายได้ หรือผลประโยชน์ใดๆ ทั้งทางตรงและทางอ้อมที่เกิดขึ้นจากการใช้ ข้อมูล และข้อมูลนี้มิได้จัดทำขึ้นเพื่อเป็นการชักชวนหรือชี้แนะให้ซื้อขายหลักทรัพย์ใดๆ ทั้งนี้ข้อมูลถูกจัดทำขึ้นจากแหล่งข้อมูลที่เป็นปัจจุบันและ บริษัทสงวนสิทธิในการแก้ไขข้อความใดๆ ในเอกสารนี้โดยมิต้องออกกล่าวอ้างหน้า

รายงานหุ้นที่ถูกสั่งห้ามจำหน่าย (Silent Period) (เรียงตามวันที่สิ้นสุด)

ชื่อหุ้น	ระยะเวลาห้ามจำหน่าย		จำนวนหุ้น (ล้านหุ้น)	ร้อยละของ ทุนชำระแล้ว	ทุนชำระแล้ว (ล้านบาท)	จำนวนหุ้นห้ามจำหน่ายคงเหลือ (ล้านหุ้น)				วันแรกในแต่ละช่วงที่สามารถจำหน่ายหุ้นได้				จำนวนหุ้นที่พ้นการห้ามจำหน่ายแต่ละช่วง (ล้านหุ้น)			
	วันเริ่มต้น	วันสิ้นสุด				6M	12M	18M	24M	6M	12M	18M	24M	6M	12M	18M	24M
BBGI	17 มี.ค. 65	16 มี.ค. 66	795.00	54.98	1,446.00	795.00	596.25	Free	Free	16 ก.ย. 65	16 มี.ค. 66	16 ก.ย. 66	16 มี.ค. 67	198.75	596.25	-	-
JDF	7 เม.ย. 65	6 เม.ย. 66	330.00	55.00	600.00	330.00	247.50	Free	Free	6 ต.ค. 65	6 เม.ย. 66	6 ต.ค. 66	6 เม.ย. 67	82.50	247.50	-	-
CEYE	29 เม.ย. 65	28 เม.ย. 66	148.00	54.81	270.00	148.00	111.00	Free	Free	28 ต.ค. 65	28 เม.ย. 66	28 ต.ค. 66	28 เม.ย. 67	37.00	111.00	-	-
BIS	5 พ.ค. 65	4 พ.ค. 66	172.00	54.78	314.00	172.00	129.00	Free	Free	4 พ.ย. 65	4 พ.ค. 66	4 พ.ย. 66	4 พ.ค. 67	43.00	129.00	-	-
KCC	5 พ.ค. 65	4 พ.ค. 66	341.00	55.00	620.00	341.00	255.75	Free	Free	4 พ.ย. 65	4 พ.ค. 66	4 พ.ย. 66	4 พ.ค. 67	85.25	255.75	-	-
FTI	19 พ.ค. 65	18 พ.ค. 66	247.00	54.89	450.00	247.00	185.25	Free	Free	18 พ.ย. 65	18 พ.ค. 66	18 พ.ย. 66	18 พ.ค. 67	61.75	185.25	-	-
PLUS	20 พ.ค. 65	19 พ.ค. 66	368.00	54.93	670.00	368.00	276.00	Free	Free	19 พ.ย. 65	19 พ.ค. 66	19 พ.ย. 66	19 พ.ค. 67	92.00	276.00	-	-
STP	14 มิ.ย. 65	13 มิ.ย. 66	55.00	55.00	100.00	55.00	41.25	Free	Free	13 ธ.ค. 65	13 มิ.ย. 66	13 ธ.ค. 66	13 มิ.ย. 67	13.75	41.25	-	-
TEKA	15 มิ.ย. 65	14 มิ.ย. 66	165.00	55.00	300.00	165.00	123.75	Free	Free	14 ธ.ค. 65	14 มิ.ย. 66	14 ธ.ค. 66	14 มิ.ย. 67	41.25	123.75	-	-
BLESS	7 ก.ค. 65	6 ก.ค. 66	440.00	55.00	800.00	440.00	330.00	Free	Free	6 ม.ค. 66	6 ก.ค. 66	6 ม.ค. 67	6 ก.ค. 67	110.00	330.00	-	-
TLI	25 ก.ค. 65	24 ก.ค. 66	6,297.00	55.00	11,450.00	6,297.00	4,722.75	Free	Free	24 ม.ค. 66	24 ก.ค. 66	24 ม.ค. 67	24 ก.ค. 67	1,574.25	4,722.75	-	-
CHIC	27 ก.ค. 65	26 ก.ค. 66	748.00	55.00	1,360.00	748.00	561.00	Free	Free	26 ม.ค. 66	26 ก.ค. 66	26 ม.ค. 67	26 ก.ค. 67	187.00	561.00	-	-
YONG	2 ส.ค. 65	1 ส.ค. 66	374.00	55.00	680.00	374.00	280.50	Free	Free	1 ก.พ. 66	1 ส.ค. 66	1 ก.พ. 67	1 ส.ค. 67	93.50	280.50	-	-
TGE	19 ส.ค. 65	18 ส.ค. 66	1,210.00	55.00	2,200.00	1,210.00	907.50	Free	Free	18 ก.พ. 66	18 ส.ค. 66	18 ก.พ. 67	18 ส.ค. 67	302.50	907.50	-	-
CH	12 ก.ย. 65	11 ก.ย. 66	440.00	55.00	800.00	440.00	330.00	Free	Free	11 มี.ค. 66	11 ก.ย. 66	11 มี.ค. 67	11 ก.ย. 67	110.00	330.00	-	-
TEGH	30 ก.ย. 65	29 ก.ย. 66	594.00	55.00	1,080.00	594.00	445.50	Free	Free	29 มี.ค. 66	29 ก.ย. 66	29 มี.ค. 67	29 ก.ย. 67	148.50	445.50	-	-
24CS	3 ต.ค. 65	2 ต.ค. 66	236.00	54.88	430.00	236.00	177.00	Free	Free	2 เม.ย. 66	2 ต.ค. 66	2 เม.ย. 67	2 ต.ค. 67	59.00	177.00	-	-
AMARC	19 ต.ค. 65	18 ต.ค. 66	231.00	55.00	420.00	231.00	173.25	Free	Free	18 เม.ย. 66	18 ต.ค. 66	18 เม.ย. 67	18 ต.ค. 67	57.75	173.25	-	-
PCC	21 ต.ค. 65	20 ต.ค. 66	674.00	54.98	1,226.00	674.00	505.50	Free	Free	20 เม.ย. 66	20 ต.ค. 66	20 เม.ย. 67	20 ต.ค. 67	168.50	505.50	-	-
ITNS	25 ต.ค. 65	24 ต.ค. 66	121.00	55.00	220.00	121.00	90.75	Free	Free	24 เม.ย. 66	24 ต.ค. 66	24 เม.ย. 67	24 ต.ค. 67	30.25	90.75	-	-
AAI	1 พ.ย. 65	31 ต.ค. 66	1,168.00	54.96	2,125.00	1,168.00	876.00	Free	Free	30 เม.ย. 66	31 ต.ค. 66	30 เม.ย. 67	31 ต.ค. 67	292.00	876.00	-	-
BTG	2 พ.ย. 65	1 พ.ย. 66	1,064.00	55.02	1,934.00	1,064.00	798.00	Free	Free	1 พ.ค. 66	1 พ.ย. 66	1 พ.ค. 67	1 พ.ย. 67	266.00	798.00	-	-
KLINIQ	7 พ.ย. 65	6 พ.ย. 66	121.00	55.00	220.00	121.00	90.75	Free	Free	6 พ.ค. 66	6 พ.ย. 66	6 พ.ค. 67	6 พ.ย. 67	30.25	90.75	-	-
POLY	16 พ.ย. 65	15 พ.ย. 66	247.00	54.89	450.00	247.00	185.25	Free	Free	15 พ.ค. 66	15 พ.ย. 66	15 พ.ค. 67	15 พ.ย. 67	61.75	185.25	-	-
KJL	22 พ.ย. 65	21 พ.ย. 66	63.00	54.31	116.00	63.00	47.25	Free	Free	21 พ.ค. 66	21 พ.ย. 66	21 พ.ค. 67	21 พ.ย. 67	15.75	47.25	-	-
AURA	29 พ.ย. 65	28 พ.ย. 66	733.00	54.95	1,334.00	733.00	549.75	Free	Free	28 พ.ค. 66	28 พ.ย. 66	28 พ.ค. 67	28 พ.ย. 67	183.25	549.75	-	-
PRI	30 พ.ย. 65	29 พ.ย. 66	176.00	55.00	320.00	176.00	132.00	Free	Free	29 พ.ค. 66	29 พ.ย. 66	29 พ.ค. 67	29 พ.ย. 67	44.00	132.00	-	-
MTW	6 ธ.ค. 65	5 ธ.ค. 66	185.00	54.90	337.00	185.00	138.75	Free	Free	5 มิ.ย. 66	5 ธ.ค. 66	5 มิ.ย. 67	5 ธ.ค. 67	46.25	138.75	-	-
UBA	7 ธ.ค. 65	6 ธ.ค. 66	330.00	55.00	600.00	330.00	247.50	Free	Free	6 มิ.ย. 66	6 ธ.ค. 66	6 มิ.ย. 67	6 ธ.ค. 67	82.50	247.50	-	-
ITC	9 ธ.ค. 65	8 ธ.ค. 66	1,650.00	55.00	3,000.00	1,650.00	1,237.50	Free	Free	8 มิ.ย. 66	8 ธ.ค. 66	8 มิ.ย. 67	8 ธ.ค. 67	412.50	1,237.50	-	-
SGC	13 ธ.ค. 65	12 ธ.ค. 66	1,798.00	54.98	3,270.00	1,798.00	1,348.50	Free	Free	12 มิ.ย. 66	12 ธ.ค. 66	12 มิ.ย. 67	12 ธ.ค. 67	449.50	1,348.50	-	-
DTCENT	15 ธ.ค. 65	14 ธ.ค. 66	662.00	54.94	1,205.00	662.00	496.50	Free	Free	14 มิ.ย. 66	14 ธ.ค. 66	14 มิ.ย. 67	14 ธ.ค. 67	165.50	496.50	-	-
SM	20 ธ.ค. 65	19 ธ.ค. 66	605.00	55.00	1,100.00	605.00	453.75	Free	Free	19 มิ.ย. 66	19 ธ.ค. 66	19 มิ.ย. 67	19 ธ.ค. 67	151.25	453.75	-	-
WARRIX	21 ธ.ค. 65	20 ธ.ค. 66	330.00	55.00	600.00	330.00	247.50	Free	Free	20 มิ.ย. 66	20 ธ.ค. 66	20 มิ.ย. 67	20 ธ.ค. 67	82.50	247.50	-	-
MOSHI	22 ธ.ค. 65	21 ธ.ค. 66	165.00	55.00	300.00	165.00	123.75	Free	Free	21 มิ.ย. 66	21 ธ.ค. 66	21 มิ.ย. 67	21 ธ.ค. 67	41.25	123.75	-	-
KTMS	23 ธ.ค. 65	22 ธ.ค. 66	165.00	55.00	300.00	165.00	123.75	Free	Free	22 มิ.ย. 66	22 ธ.ค. 66	22 มิ.ย. 67	22 ธ.ค. 67	41.25	123.75	-	-
SAF	19 ม.ค. 66	18 ม.ค. 67	165.00	55.00	300.00	165.00	123.75	Free	Free	18 ก.ค. 66	18 ม.ค. 67	18 ก.ค. 67	18 ม.ค. 68	41.25	123.75	-	-
MASTER	25 ม.ค. 66	24 ม.ค. 67	132.00	55.00	240.00	132.00	99.00	Free	Free	24 ก.ค. 66	24 ม.ค. 67	24 ก.ค. 67	24 ม.ค. 68	33.00	99.00	-	-
SVR	8 ก.พ. 66	7 ก.พ. 67	280.00	54.90	510.00	280.00	210.00	Free	Free	7 ส.ค. 66	7 ก.พ. 67	7 ส.ค. 67	7 ก.พ. 68	70.00	210.00	-	-
NTSC	9 ก.พ. 66	8 ก.พ. 67	55.00	55.00	100.00	55.00	41.25	Free	Free	8 ส.ค. 66	8 ก.พ. 67	8 ส.ค. 67	8 ก.พ. 68	13.75	41.25	-	-
MEB	14 ก.พ. 66	13 ก.พ. 67	165.00	55.00	300.00	165.00	123.75	Free	Free	13 ส.ค. 66	13 ก.พ. 67	13 ส.ค. 67	13 ก.พ. 68	41.25	123.75	-	-
PQS	15 ก.พ. 66	14 ก.พ. 67	368.00	54.93	670.00	368.00	276.00	Free	Free	14 ส.ค. 66	14 ก.พ. 67	14 ส.ค. 67	14 ก.พ. 68	92.00	276.00	-	-
BVG	17 ก.พ. 66	16 ก.พ. 67	247.00	54.89	450.00	247.00	185.25	Free	Free	16 ส.ค. 66	16 ก.พ. 67	16 ส.ค. 67	16 ก.พ. 68	61.75	185.25	-	-

ที่มา: ตลาดหลักทรัพย์ฯ และ เคจีไอ (ประเทศไทย)

<https://www.kgieworld.co.th>

หมายเหตุ: 1. \*บริษัทอาจเป็นผู้ถือครองสำคัญแสดงสิทธิของหุ้นที่บริษัทถือหุ้นนี้ / 2. เบื้องต้น หมายถึง ราคาเป้าหมายเชิงพื้นฐาน (Forecasted 12M Target price) ที่อ้างอิงจากบทวิเคราะห์ที่ปัจจัยพื้นฐานฉบับล่าสุดของฝ่ายวิจัย / 3. เป้า Consensus หมายถึง ค่าเฉลี่ยของราคาเป้าหมายเชิงพื้นฐานที่จัดทำโดย Bloomberg consensus หรือ IAA Consensus

**Disclaimer**

บริษัทหลักทรัพย์ เคจีไอ (ประเทศไทย) จำกัด (มหาชน) (“บริษัท”) มิได้ให้การรับรองใดๆ ถึงความถูกต้องและแท้จริงของข้อมูลในเอกสารนี้ (“ข้อมูล”) ดังนั้นไม่ว่าจะด้วยเหตุใดก็ตาม บริษัทไม่ขอรับผิดชอบต่อความเสียหายในรายได้ หรือผลประโยชน์ใดๆ ทั้งทางตรงและทางอ้อมที่เกิดขึ้นจากการใช้ ข้อมูล และข้อมูลนี้มิได้จัดทำขึ้นเพื่อการชักชวนหรือชี้แนะให้ซื้อขายหลักทรัพย์ใดๆ ทั้งนี้ข้อมูลถูกจัดทำขึ้นจากแหล่งข้อมูลที่เป็นปัจจุบันและ บริษัทสงวนสิทธิในการแก้ไขข้อความใดๆ ในเอกสารนี้โดยมิได้ออกกล่าวล่วงหน้า



**รายงานการเปลี่ยนแปลงการถือครองหลักทรัพย์ของผู้บริหาร (Change of Management Holdings)**

ชื่อบริษัท	ชื่อผู้บริหาร	ความสัมพันธ์*	ประเภท	จำนวน (หุ้น)				ราคา (บาท)
				ซื้อ	ขาย	รับโอน	โอนออก	
ACC	นาง สุพิน ศิริโชค	ผู้รายงาน	หุ้นสามัญ	6,898,200				0.54
	นาง สุพิน ศิริโชค	ผู้รายงาน	หุ้นสามัญ	6,898,200				0.54
ADB	นาย หวัง วณาไพโรสถนธ์	ผู้รายงาน	หุ้นสามัญ					1.24
APP	นาย ธานินทร์ พรศิริวิเวช	ผู้รายงาน	หุ้นสามัญ	6,000				2.62
	นาย ธานินทร์ พรศิริวิเวช	ผู้รายงาน	หุ้นสามัญ	6,500				2.60
	นาย ธานินทร์ พรศิริวิเวช	ผู้รายงาน	หุ้นสามัญ	6,000				2.58
BAREIT	นาย อนวัช ลีละวัฒน์วัฒนา	ผู้รายงาน	หน่วยทรัสต์	2,500				8.90
BGT	นาง นันทริกา ชันช้อย	ผู้รายงาน	หุ้นสามัญ	10,000				0.93
COLOR	นางสาว ไสภิดา หิริวัชิตพิงศ์	ผู้รายงาน	หุ้นสามัญ	10,000				1.44
EP	นาย ยุทธ ชินสุภักกุล	ผู้รายงาน	หุ้นสามัญ	65,500				2.92
FTE	นาย ทักษิณ ตันดีไพจิตร	ผู้รายงาน	หุ้นสามัญ	109,900				1.65
MBAX	นาย พิสุทธิ เลิศวิไล	ผู้รายงาน	ใบสำคัญฯ		100,000			0.46
MJD	นางสาว เพชรลดา พูลวรลักษณ์	ผู้รายงาน	หุ้นสามัญ	1,100				1.30
MODERN	นาย โยธิน เนื่องจักษ์	ผู้รายงาน	หุ้นสามัญ	60,600				2.80
PCC	นาย กิตติ สัมฤทธิ์	ผู้รายงาน	หุ้นสามัญ	100,000				3.13
PG	นาง กิตยาภรณ์ ชัยถาวรเสถียร	ผู้รายงาน	หุ้นสามัญ	7,400				8.45
PRIN	นาย ปริญา โกวิทจินดาชัย	ผู้รายงาน	หุ้นสามัญ	27,900				2.90
SAF	นาย พิเศษ อริยเดชะวณิช	ผู้รายงาน	หุ้นสามัญ	100,000				1.06
SELIC	นาย เอก สุวัฒน์พิมพ์	ผู้รายงาน	หุ้นสามัญ	18,900				2.37
	นาย เอก สุวัฒน์พิมพ์	ผู้รายงาน	หุ้นสามัญ	23,900				2.34
SFLEX	นาย ปริณทรธรณ์ อภิรัตนศรีวงศ์	ผู้รายงาน	หุ้นสามัญ	50,000				3.32
SPA	นาย ภูมิพันธ์ บุญญาปะมัย	นิติบุคคลซึ่งผู้จัด	หุ้นสามัญ	350,000				12.70
STA	นาย วิชญ์พล สินเจริญกุล	ผู้รายงาน	หุ้นสามัญ	180,000				14.90
	นาย วิชญ์พล สินเจริญกุล	ผู้รายงาน	หุ้นสามัญ	140,000				14.86
SUPER	นาย จอมทรัพย์ ใจจาเยะ	ผู้รายงาน	หุ้นสามัญ	1,300,000				0.47
TKC	นาง จิราภรณ์ สิริรุ่งนภาวิไล	ผู้รายงาน	หุ้นสามัญ		5,000			24.20
TMILL	นาย ปรีชา อรรถวิวัฒน์	ผู้รายงาน	หุ้นสามัญ	93,700				3.92
TSTE	นาย พัลลภ เหมะทักษิณ	ผู้รายงาน	หุ้นสามัญ	100				9.75
	นาย ประภาส ชุตินวาร์พันธ์	ผู้รายงาน	หุ้นสามัญ	10,000				9.70
UVAN	นาย สันติ สนวนยศ	ผู้รายงาน	หุ้นสามัญ	20,000				8.25
VL	นาง ชุตินา กลิ่นสุวรรณ	ผู้รายงาน	หุ้นสามัญ	1,601,400				0.92
WICE	นาย ชูเดช คงสุนทร	ผู้รายงาน	หุ้นสามัญ	50,000				7.40
	นาย ชูเดช คงสุนทร	ผู้รายงาน	หุ้นสามัญ	50,000				7.35

ที่มา: เวปไซด์ ก.ล.ต.

หมายเหตุ: \* กรณีที่บริษัทมีผู้บริหารเป็นคู่สมรสกัน ถ้ามีการซื้อขายหลักทรัพย์ คู่สมรสทั้ง 2 คน จะมีหน้าที่ต้องรายงาน ซึ่งจะทำให้เกิดการแสดงรายการซ้ำซ้อนกัน เช่น นาย A และนาง B เป็นคู่สมรสกันและเป็นผู้บริหารของ บมจ. AB ทั้งคู่ ถ้านาย A ซื้อหุ้น AB 1 รายการ การแสดงข้อมูลจะเป็น 2 รายการดังนี้ รายการที่ 1 นาย A ผู้จัดทำ ซื้อหุ้น รายการที่ 2 นาง B คู่สมรส ซื้อหุ้น จึงขอให้ใช้ข้อมูลด้วยความระมัดระวัง

<https://www.kgieworld.co.th>

หมายเหตุ: 1. \*บริษัทอาจเป็นผู้ออกใบสำคัญแสดงสิทธิอนุพันธ์บนหลักทรัพย์นี้ / 2. เป้าพื้นฐาน หมายถึง ราคาเป้าหมายเชิงพื้นฐาน (Forecasted 12M Target price) ที่อ้างอิงจากบทวิเคราะห์ที่ปัจจัยพื้นฐานฉบับล่าสุดของฝ่ายวิจัย / 3. เป้า Consensus หมายถึง ค่าเฉลี่ยของราคาเป้าหมายพื้นฐานที่จัดทำโดย Bloomberg consensus หรือ IAA Consensus

**Disclaimer**

บริษัทหลักทรัพย์ เคจีไอ (ประเทศไทย) จำกัด (มหาชน) ("บริษัท") มิได้ให้การรับรองใดๆ ถึงความถูกต้องและแท้จริงของข้อมูลในเอกสารนี้ ("ข้อมูล") ดังนั้นไม่ว่าจะด้วยเหตุใดก็ตาม บริษัทไม่ขอรับผิดชอบต่อความเสียหายในรายได้ หรือผลประโยชน์ใดๆ ทั้งทางตรงและทางอ้อมที่เกิดขึ้นจากการใช้ ข้อมูล และข้อมูลนี้มีได้จัดทำขึ้นเพื่อเป็นการชักชวนหรือชี้แนะให้ซื้อขายหลักทรัพย์ใดๆ ทั้งนี้ข้อมูลถูกจัดทำขึ้นจากแหล่งข้อมูลที่เป็นปัจจุบันและ บริษัทสงวนสิทธิในการแก้ไขข้อความใดๆในเอกสารนี้โดยมิต้องออกกล่าวอ้างหน้า

**ปฏิทินหุ้น**

จันทร์	อังคาร	พุธ	พฤหัสบดี	ศุกร์
2 ต.ค. 66	3 ต.ค. 66	4 ต.ค. 66	5 ต.ค. 66	6 ต.ค. 66
LHHOTEL XD @ 0.3 บาท จ่าย 18 ต.ค. 66  เช้าเทรด SET วันแรก  DELTA13C2403A SCGP13C2403A SET5013C2312G SIRI13C2403A SET5013P2312D KBANK41C2402A JMT41C2402A SAWAD41C2403A NDX41C2403A MTC41C2403A THANI19C2403A SET5019C2312E DELTA19C2402B VGI19C2402B SET5027C2312D  เพิ่มทุน SABUY เข้าเทรด 10,930,280 หุ้น ส่วนเพิ่ม DELTA13C2401A เข้าเทรด 100 ล้านหน่วย ส่วนเพิ่ม DELTA13C2402A เข้าเทรด 100 ล้านหน่วย ส่วนเพิ่ม SET5013C2312A เข้าเทรด 200 ล้านหน่วย	META XR 10:3 @ 0.24 บาท	RS XD @ 0.60 บาท จ่าย 12 ต.ค. 66 TFMAMA XD @ 2.25 บาท จ่าย 18 ต.ค. 66 PTT XD @ 0.8 บาท จ่าย 20 ต.ค. 66  WAVE-W2 ขึ้น SP เพื่อใช้สิทธิครั้งสุดท้าย ตั้งแต่ 4 - 27 ต.ค. 66		META-W5 ขึ้น SP เพื่อใช้สิทธิครั้งสุดท้าย ตั้งแต่ 6 - 31 ต.ค. 66
9 ต.ค. 66	10 ต.ค. 66	11 ต.ค. 66	12 ต.ค. 66	13 ต.ค. 66
TTB XD @ 0.05 บาท จ่าย 25 ต.ค. 66 CHAYO XD @ 50:1 หุ้น CHAYO XD @ 0.001111112 บาท จ่าย 27 ต.ค. 66	CCET XR 1:0.7863 @ รอบประกาศ			วันคล้ายวันสวรรคต พระบาทสมเด็จพระบรมชนกาธิเบศร มหาภูมิพลอดุลยเดชมหาราช บรมนาถบพิตร
16 ต.ค. 66	17 ต.ค. 66	18 ต.ค. 66	19 ต.ค. 66	20 ต.ค. 66
PLANET-W1 ขึ้น SP เพื่อใช้สิทธิครั้งสุดท้าย ตั้งแต่ 16 ต.ค. - 17 พ.ย. 66	JCK XR 1:1 @ 0.3 บาท	BWG-W5 ขึ้น SP เพื่อใช้สิทธิครั้งสุดท้าย ตั้งแต่ 18 ต.ค. - 10 พ.ย. 66		CV XR 1:2 @ 1 บาท CV XW 2(XR):1 @ พี  SET เพิกถอน THL  MBK-W1 ขึ้น SP เพื่อใช้สิทธิครั้งสุดท้าย ตั้งแต่ 20 ต.ค. - 15 พ.ย. 66
23 ต.ค. 66	24 ต.ค. 66	25 ต.ค. 66	26 ต.ค. 66	27 ต.ค. 66
วันปิยมหาราช		PLANET-W1 ขึ้น SP เพื่อใช้สิทธิครั้งสุดท้าย ตั้งแต่ 25 ต.ค. - 17 พ.ย. 66		
30 ต.ค. 66	31 ต.ค. 66	1 พ.ย. 66	2 พ.ย. 66	3 พ.ย. 66
ALPHAX XR 1:1 @ 0.25 บาท B XW 3:1 @ พี		INET-W2 ขึ้น SP เพื่อใช้สิทธิครั้งสุดท้าย ตั้งแต่ 1 - 24 พ.ย. 66	MC XD @ 0.36 บาท จ่าย 24 พ.ย. 66	
6 พ.ย. 66	7 พ.ย. 66	8 พ.ย. 66	9 พ.ย. 66	10 พ.ย. 66
RS XW 10:1 @ พี	TVDH XW 3:1 @ 0.1 บาท  ขึ้น SP เพื่อใช้สิทธิครั้งสุดท้าย  DOD-W2 ICN-W1 ตั้งแต่ 7 - 30 พ.ย. 66		CHAYO XW 10:1 @ พี	
13 พ.ย. 66	14 พ.ย. 66	15 พ.ย. 66	16 พ.ย. 66	17 พ.ย. 66

<https://www.kgieworld.co.th>

หมายเหตุ: 1. \*บริษัทอาจเป็นผู้ออกไปสำคัญแสดงสิทธิอนุพันธ์บนหลักทรัพย์นี้ / 2. เป้าพื้นฐาน หมายถึง ราคาเป้าหมายเชิงพื้นฐาน (Forecasted 12M Target price) ที่อ้างอิงจากบทวิเคราะห์ที่ปัจจัยพื้นฐานฉบับล่าสุดของฝ่ายวิจัยฯ / 3. เป้า Consensus หมายถึง ค่าเฉลี่ยของราคาเป้าหมายเชิงพื้นฐานที่จัดทำโดย Bloomberg consensus หรือ IAA Consensus

**Disclaimer**

บริษัทหลักทรัพย์ เคจีไอ (ประเทศไทย) จำกัด (มหาชน) (“บริษัท”) มิได้ให้การรับรองใดๆ ถึงความถูกต้องและแท้จริงของข้อมูลในเอกสารนี้ (“ข้อมูล”) ดังนั้นไม่ว่าจะด้วยเหตุใดก็ตาม บริษัทไม่ขอรับผิดชอบต่อความเสียหายในรายได้ หรือผลประโยชน์ใดๆ ทั้งทางตรงและทางอ้อมที่เกิดขึ้นจากการใช้ ข้อมูล และข้อมูลนี้มีได้จัดทำขึ้นเพื่อการชักชวนหรือชี้แนะให้ซื้อขายหลักทรัพย์ใดๆ ทั้งนี้ข้อมูลถูกจัดทำขึ้นจากแหล่งข้อมูลที่เป็นปัจจุบันและ บริษัทสงวนสิทธิในการแก้ไขข้อความใดๆ ในเอกสารนี้โดยมิต้องบอกกล่าวล่วงหน้า

**ปฏิทินหุ้น (ต่อ)**

จันทร์	อังคาร	พุธ	พฤหัสบดี	ศุกร์
20 พ.ย. 66	21 พ.ย. 66	22 พ.ย. 66	23 พ.ย. 66	24 พ.ย. 66
				TRC XR 4:1 @ 0.2 บาท
27 พ.ย. 66	28 พ.ย. 66	29 พ.ย. 66	30 พ.ย. 66	1 ธ.ค. 66
				TNH XD @ 0.60 บาท จ่าย 20 ธ.ค. 66
4 ธ.ค. 66	5 ธ.ค. 66	6 ธ.ค. 66	7 ธ.ค. 66	8 ธ.ค. 66
	วันคล้ายวันพระบรมราชสมภพ พระบาทสมเด็จพระบรมชนกาธิเบศร มหาภูมิพลอดุลยเดชมหาราช บรมนาถบพิตร วันชาติ และวันหยุดแห่งชาติ			
ที่มา : ตลาดหลักทรัพย์ฯ				ประจำวันที่ 2 ต.ค. 66
หมายเหตุ :				
IPO : หุ้นเข้าใหม่				
XD : ผู้ซื้อหลักทรัพย์ไม่ได้สิทธิรับเงินปันผล		XB : ผู้ซื้อหลักทรัพย์ไม่ได้สิทธิจองซื้อหุ้นออกใหม่ ในกรณีต่อไปนี้		
XE : วันปิดสมุดทะเบียนผู้ถือใบสำคัญแสดงสิทธิ เพื่อการใช้สิทธิแปลงสภาพก่อนกำหนด		- สิทธิจองซื้อหุ้นบุริมสิทธิ ที่จัดสรรให้แก่ผู้ถือหุ้นสามัญ		
XR : ผู้ซื้อหลักทรัพย์ไม่ได้สิทธิจองซื้อหุ้นออกใหม่		- สิทธิจองซื้อหุ้นสามัญ ที่จัดสรรให้แก่ผู้ถือหุ้นบุริมสิทธิ		
XT : ผู้ซื้อหลักทรัพย์ไม่ได้สิทธิรับใบสำคัญแสดงสิทธิในการซื้อหุ้นเพิ่มทุนที่โอนสิทธิได้		- สิทธิในการจองซื้อหลักทรัพย์ที่เสนอขายให้แก่ประชาชนทั่วไป (Public Offering) โดยจัดสรรให้แก่ผู้ถือหุ้นเดิมของบริษัท		
XW : ผู้ซื้อหลักทรัพย์ไม่ได้สิทธิรับใบสำคัญแสดงสิทธิที่จะซื้อหลักทรัพย์		- สิทธิในการจองซื้อหลักทรัพย์ของบริษัทในเครือ		
XN : ผู้ซื้อหลักทรัพย์ไม่มีสิทธิในการรับเงินคืนจากการลดทุน				

**รายชื่อหลักทรัพย์ที่สมาชิกต้องดำเนินการให้ลูกค้าวางเงินสดไว้ล่วงหน้ากับสมาชิกเต็มจำนวนที่จะซื้อ (Cash Balance)**

รายชื่อหุ้น	วันที่เริ่มต้น	วันที่สิ้นสุด
KGEN	28/8/2023	15/9/2023
KGEN-W2	28/8/2023	15/9/2023
CMO	11/9/2023	29/9/2023

ที่มา: ตลาดหลักทรัพย์ฯ และ เคจี ไอ (ประเทศไทย)

<https://www.kgieworld.co.th>

หมายเหตุ: 1. “บริษัทอาจเป็นผู้ถือใบสำคัญแสดงสิทธิอนุพันธ์บนหลักทรัพย์นี้ / 2. เป้าพื้นฐาน หมายถึง ราคาเป้าหมายเชิงพื้นฐาน (Forecasted 12M Target price) ที่อ้างอิงจากบทวิเคราะห์ที่ปัจจัยพื้นฐานฉบับล่าสุดของฝ่ายวิจัยฯ / 3. เป้า Consensus หมายถึง ค่าเฉลี่ยของราคาเป้าหมายเชิงพื้นฐานที่จัดทำโดย Bloomberg consensus หรือ IAA Consensus

**Disclaimer**

บริษัทหลักทรัพย์ เคจีไอ (ประเทศไทย) จำกัด (มหาชน) (“บริษัท”) มิได้ให้การรับรองใดๆ ถึงความถูกต้องและแท้จริงของข้อมูลในเอกสารนี้ (“ข้อมูล”) ดังนั้นไม่ว่าจะด้วยเหตุใดก็ตาม บริษัทไม่ขอรับผิดชอบต่อความเสียหายในรายได้ หรือผลประโยชน์ใดๆ ทั้งทางตรงและทางอ้อมที่เกิดขึ้นจากการใช้ ข้อมูล และข้อมูลนี้มีได้จัดทำขึ้นเพื่อเป็นการชักชวนหรือชี้แนะให้ซื้อขายหลักทรัพย์ใดๆ ทั้งนี้ข้อมูลถูกจัดทำขึ้นจากแหล่งข้อมูลที่เป็นปัจจุบันและ บริษัทสงวนสิทธิในการแก้ไขข้อความใดๆ ในเอกสารนี้โดยมิต้องบอกกล่าวล่วงหน้า

**รายงานผลสำรวจการกำกับดูแลกิจการบริษัทจดทะเบียน (CG Report)**

**บริษัทที่ได้คะแนนอยู่ในระดับ "ดีเลิศ ( Excellent )"**

ชื่อย่อ	ชื่อบริษัท	ชื่อย่อ	ชื่อบริษัท	ชื่อย่อ	ชื่อบริษัท
AAV	บริษัท เอเชีย เออีเอช	GLOBAL	บริษัท สยามโกลบอลเฮาส์	RATCH	บริษัท ราช กรุ๊ป
ADVANC	บริษัท แอดวานซ์ อินโฟร์ เซอร์วิส	GPSC	บริษัท โกลบอล เพาเวอร์ ซินเนอร์ยี	RBF	บริษัท อาร์ แอนด์ บี ฟู้ด ชัพพลาย
AMA	บริษัท อามา มารีน	GULF	บริษัท กัลฟ์ เอ็นเนอร์จี ดีเวลลอปเม้นท์	SAT	บริษัท สมบูรณ์ แอ็ดวานซ์ เทคโนโลยี
AMATA	บริษัท อมตะ คอร์ปอเรชัน	HANA	บริษัท ฮานา ไรโครอิเล็กทรอนิกส์	SCB	บริษัท เอสซีบี เอกซ์
ANAN	บริษัท อนันดา ดีเวลลอปเม้นท์	HENG	บริษัท เฮงลีสซิ่ง แอนด์ แคปปิตอล	SCC	บริษัท ปูนซิเมนต์ไทย
AOT	บริษัท ท่าอากาศยานไทย	HMPRO	บริษัท โฮม โปรดักส์ เซ็นเตอร์	SCCC	บริษัท ปูนซิเมนต์นครหลวง
AP	บริษัท เอพี (ไทยแลนด์)	INTUCH	บริษัท อินทัช โฮลดิ้งส์	SCGP	บริษัท เอสซีจี แพคเกจจิ้ง
BAFS	บริษัท บริการเชื้อเพลิงการบินกรุงเทพ	IRPC	บริษัท ไออาร์พีซี	SEAFSCO	บริษัท ซีพีเอฟ
BAM	บริษัทบริหารสินทรัพย์ กรุงเทพพาณิชย์	IVL	บริษัท อินโทรัมา เวเนเจอร์ส	SHR	บริษัท เอส โสเทอ แอนด์ รีเสิร์ช
BANPU	บริษัท บานปู	KBANK	ธนาคารกรุงไทย	SICR	บริษัท ซิลิคอน คราฟท์ เทคโนโลยี
BBL	ธนาคารกรุงเทพ	KCE	บริษัท เคซีอี อีเล็คโทรนิคส์	SMPC	บริษัท สหมิตรดั่งแก๊ส
BCP	บริษัท บางจาก คอร์ปอเรชัน	KEX	บริษัท เคเอ็กซ์เพรส (ประเทศไทย)	SNC	บริษัท เอส เอ็น ซี ฟอร์เมอร์
BCPG	บริษัท บีซีพีจี	KKP	ธนาคารเกียรตินาคินภัทร	SPALI	บริษัท ศลาสัย
BDMS	บริษัท กรุงเทพดุสิตเวชการ	KTB	ธนาคารกรุงไทย	SPRC	บริษัท สดาร์ บีโตร์เลียม รีไฟน์นิ่ง
BEM	บริษัท ทางด่วนและรถไฟฟ้ากรุงเทพ	KTC	บริษัท บัตรกรุงไทย	STEC	บริษัท ที.เอ.ซี. คอนซูเมอร์โปรดักส์
BGRIM	บริษัท บี.กริม เพาเวอร์	LPN	บริษัท แอล.พี.เอ็น. ดีเวลลอปเม้นท์	STGT	บริษัท ศรีศรีโกลด์ (ประเทศไทย)
BPP	บริษัท บานปู เพาเวอร์	MAJOR	บริษัท เมเจอร์ ซินีเพล็กซ์ กรุ๊ป	SUN	บริษัท ซันสวีท
BTS	บริษัท บีทีเอส กรุ๊ป โฮลดิ้งส์	MBK	บริษัท เอ็ม บี เค	SVI	บริษัท เอสวีไอ
CENDEL	บริษัท โรงแรมเซ็นทรัลพลาซา	MINT	บริษัท ไมเนอร์ อินเตอร์เนชั่นแนล	TACC	บริษัท ที.เอ.ซี. คอนซูเมอร์
CK	บริษัท ซี.การช่าง	MTC	บริษัท เมืองไทย แคปปิตอล	TCAP	บริษัท ทนชนชาติ
CKP	บริษัท ซีเค พาวเวอร์	OR	บริษัท อร. นวัตกรรม การผลิต	THCOM	บริษัท ไทยคม
COM7	บริษัท คอมเซเว่น	ORI	บริษัท อริจัน พร็อพเพอร์ตี้	TISCO	บริษัท ทีเอสโกไฟแนนเชียลกรุ๊ป
CPALL	บริษัท ซีพี ออลล์	OSP	บริษัท โอเอสสากา	TKN	บริษัท ทีเคเอ็น ฟู้ดแอนด์มาร์เก็ตติ้ง
CPAXT	บริษัท ซีพี แอ็กติว	PLANB	บริษัท แพลน บี มีเดีย	TOP	บริษัท ไทยออยล์
CPF	บริษัท เจริญโภคภัณฑ์อาหาร	PSH	บริษัท พีชพี โฮลดิ้ง	TTB	ธนาคารทหารไทยธนชาต
CPN	บริษัท เซ็นทรัลพัฒนา	PTG	บริษัท พีทีจี เอ็นเนอยี	TU	บริษัท ไทยยูเนียน กรุ๊ป
DELTA	บริษัท เดลต้า อีเล็คโทรนิคส์ (ประเทศไทย)	PTT	บริษัท ปตท.	VGI	บริษัท วีจีไอ
DOHOME	บริษัท ดูโฮม	PTTEP	บริษัท ปตท. สารวจและผลิตปิโตรเลียม	WHA	บริษัท ดับบลิวเอชเอ คอร์ปอเรชัน
EGCO	บริษัท เอลีคโอไฟฟ้า	PTTGC	บริษัท พีทีที โกลบอล เคมิคอล	WHAUP	บริษัท ดับบลิวเอชเอ ยูทิลิตี้ส์ แอนด์ พาวเวอร์
GFPT	บริษัท จีเอฟพีที	PYLON	บริษัท ไพลอน	ZEN	บริษัท เซ็น คอร์ปอเรชัน กรุ๊ป
GGC	บริษัท โกลบอลกรีนเคมิคอล	QH	บริษัท ควอลิตี้เฮาส์		


**บริษัทที่ได้คะแนนอยู่ในระดับ "ดีมาก ( Very Good )"**

ชื่อย่อ	ชื่อบริษัท	ชื่อย่อ	ชื่อบริษัท	ชื่อย่อ	ชื่อบริษัท
AEONTS	บริษัท อีออน ธนสัมพันธ์ (ไทยแลนด์)	JMT	บริษัท เจ เอ็ม ที เน็ทเวอร์ค เซอร์วิสเซส	SFT	บริษัท ศรีฟู้ด (ประเทศไทย)
BCH	บริษัท บางกอก เชน ฮอस्पิตอล	LH	บริษัท แลนด์แอนด์เฮาส์	SINGER	บริษัท ซิงเกอร์ประเทศไทย
BEC	บริษัท บีอีซี เวิลด์	M	บริษัท เอ็มเค เรสโตรองด์ กรุ๊ป	SMD	บริษัท เซนต์เมต
BH	บริษัท โรงพยาบาลบำรุงราษฎร์	MEGA	บริษัท เมกา ไฟฟ์ไซน์เอ็นชิ่ง	SNNP	บริษัท ศรีนาทพร มาร์เก็ตติ้ง
CBG	บริษัท คาร์บาวกรุ๊ป	NETBAY	บริษัท เน็ตเบย์	SPA	บริษัท สยามเนลสกรุ๊ป
CHG	บริษัท โรงพยาบาลจุฬารัตน์	PJW	บริษัท พีจีวีจิวเวลรี่	TFG	บริษัท ไทยฟู้ดส์ กรุ๊ป
ERW	บริษัท ดี เวิลด์ กรุ๊ป	SAK	บริษัท สักคัตยามาสลิ่งซิ่ง	TIDLOR	บริษัท ไทเน็ค
ESSO	บริษัท เอสโซ่ (ประเทศไทย)	SAPPE	บริษัท ซีพีเป็	TNP	บริษัท ธนพิริยะ
HUMAN	บริษัท ฮิวแมนิก้า	SAWAD	บริษัท ศรีสวัสดิ์ คอร์ปอเรชัน	UBE	บริษัท ยูบีเอ ไบโอ เทคโนโลยี่
IIG	บริษัท ไอแอนด์ไอ กรุ๊ป	SFLEX	บริษัท สดาร์เฟล็กซ์	XO	บริษัท เอ็กซ์โอ ฟู้ด


**บริษัทที่ได้คะแนนอยู่ในระดับ "ดี ( Good )"**

ชื่อย่อ	ชื่อบริษัท	ชื่อย่อ	ชื่อบริษัท	ชื่อย่อ	ชื่อบริษัท
AU	บริษัท ออฟเดอรั ยู	LPH	บริษัท โรงพยาบาล ลาดพร้าว	TPCH	บริษัท ทีพีซี เพาเวอร์โฮลดิ้ง
EKH	บริษัท เอกซ็ยการแพทย์	MENA	บริษัท มีนาทรานส์พอร์ต		
JMART	บริษัท เจมาร์ท กรุ๊ป โฮลดิ้งส์	SISB	บริษัท เอสไอเอสบี		

**บริษัทที่ไม่ปรากฏชื่อในรายงาน CGR**

ชื่อย่อ	ชื่อบริษัท	ชื่อย่อ	ชื่อบริษัท	ชื่อย่อ	ชื่อบริษัท
BBGI	บริษัท บีบีจีไอ	NTSC	บริษัท นิวทริชั่น เอสซี	TGE	บริษัท ท่าอากาศยาน เอ็นเนอร์ยี
BTG	บริษัท เมทโกร	PLT	บริษัท พลัส มาร์น		
ITC	บริษัท ไอ-เทล คอร์ปอเรชัน	POS	บริษัท ไอ-เทล คอร์ปอเรชัน		

ที่มา: www.thai-iod.com

Disclaimer : การเปิดเผยผลการสำรวจของสมาคมส่งเสริมสถาบันกรรมการบริษัทไทย (IOD) ในเรื่องมากกว่าการกำกับดูแลกิจการ (Corporate Governance) นี้ เป็นการดำเนินการตามนโยบายของสำนักงานคณะกรรมการกำกับหลักทรัพย์และตลาดหลักทรัพย์ โดยการสำรวจของ IOD เป็นการสำรวจและประเมินจากข้อมูลของบริษัทจดทะเบียนในตลาดหลักทรัพย์แห่งประเทศไทย และตลาดหลักทรัพย์ เอ็มเอไอ (MAI) ที่มีการเปิดเผยต่อสาธารณะ และเป็นข้อมูลที่ไม่สามารถเข้าถึงได้ ดังนั้น ผลสำรวจดังกล่าวจึงเป็นการนำเสนอในมุมมองของบุคคลภายนอก โดยไม่ได้เป็นการประเมินการปฏิบัติตาม และมิได้มีการใช้ข้อมูลภายในเพื่อการประเมิน ผลสำรวจดังกล่าวเป็นผลการสำรวจ ณ วันที่ปรากฏในรายงานการกำกับดูแลกิจการของบริษัทจดทะเบียนไทยเท่านั้น ดังนั้น ผลการสำรวจจึงอาจเปลี่ยนแปลงได้ภายหลังวันดังกล่าว หรือเมื่อข้อมูลที่เกี่ยวข้องมีการเปลี่ยนแปลง ทั้งนี้ บริษัทหลักทรัพย์ เคจีไอ (ประเทศไทย) จำกัด (มหาชน) มิได้ยืนยัน ตรวจสอบ หรือรับรองถึงความถูกต้องครบถ้วนของผลการสำรวจดังกล่าวแต่อย่างใด

“บริษัทหลักทรัพย์ เคจีไอ ประเทศไทย (จำกัด) มหาชน” เป็นผู้จัดการการจัดจำหน่ายและรับประกัน การจำหน่ายหุ้นสามัญเพิ่มทุนของ บมจ. บีจีซี เฮฟวี อินดัสทรี (BJCHI), บมจ. นามง.เพอร์มินัล (NYT), บมจ. เอไอ เอนเนอร์ยี (AIE) และ บริษัท เอส ที วี ไอ (SPVI), โดยการจัดการนี้ออกสารฉบับนี้เพื่อวัตถุประสงค์ในการนำเสนอข้อมูลและบทวิเคราะห์เท่านั้น การตัดสินใจลงทุนขึ้นอยู่กับดุลยพินิจของนักลงทุน ผู้ลงทุนควรพิจารณาข้อมูลเกี่ยวกับผู้จัดจำหน่ายหลักทรัพย์ก่อนที่ จะมีการตัดสินใจลงทุน

บริษัทฯ ขอแสดงความหรืองานวิจัยที่เกี่ยวกับหลักทรัพย์ของบมจ.เอไอ เอนเนอร์ยี (AIE) เนื่องจากบริษัทฯ ได้เข้าร่วมเป็นผู้จัดจำหน่ายหลักทรัพย์ และ หลักทรัพย์ของ บมจ. เอเชียน อินซูเลเตอร์ (AI) ซึ่งเป็นบริษัทที่มีความเกี่ยวข้องกับหลักทรัพย์ AIE ที่บริษัทฯ รับจัดจำหน่ายเป็นการชั่วคราว ตั้งแต่วันที่ 2 ธ.ค. 2556 เป็นต้น ไปจนถึงวันปิดการเสนอขายหรือวันที่จัดหาหุ้นส่วนเกินไตรมาสแล้วแต่กรณี

<https://www.kgieworld.co.th>

หมายเหตุ: 1. “บริษัทอาจเป็นผู้ถือครองในสำคัญแสดงสิทธิออกพันธบัตรหลักทรัพย์นี้ / 2. เป้าพื้นฐาน หมายถึง ราคาเป้าหมายเชิงพื้นฐาน (Forecasted 12M Target price) ที่อ้างอิงจากบทวิเคราะห์ที่ปัจจัยพื้นฐานฉบับล่าสุดของฝ่ายวิจัย / 3. เป้า Consensus หมายถึง ค่าเฉลี่ยของราคาเป้าหมายเชิงพื้นฐานที่จัดทำโดย Bloomberg consensus หรือ IAA Consensus

**Disclaimer**

บริษัทหลักทรัพย์ เคจีไอ (ประเทศไทย) จำกัด (มหาชน) (“บริษัท”) มิได้ให้การรับรองใดๆ ถึงความถูกต้องและแท้จริงของข้อมูลในเอกสารนี้ (“ข้อมูล”) ดังนั้นไม่ว่าจะด้วยเหตุใดก็ตาม บริษัทฯ ไม่ขอรับผิดชอบต่อความเสียหายใดๆ ใดๆ หรือผลประโยชน์ใดๆ ทั้งทางตรงและทางอ้อมที่เกิดขึ้นจากการใช้ ข้อมูล และข้อมูลนี้มิได้จัดทำขึ้นเพื่อเป็นการชักชวนหรือชี้แนะให้ซื้อขายหลักทรัพย์ใดๆ ทั้งนี้ข้อมูลถูกจัดทำขึ้นจากแหล่งข้อมูลที่เป็นปัจจุบันและ บริษัทฯ สนับสนุนสิทธิในการแก้ไขข้อความใดๆ ในเอกสารนี้โดยไม่มีผลย้อนกลับ

## รายงานผลการประเมินโครงการประเมินการพัฒนการต่อต้านการทุจริต (Anti-corruption Progress Indicator)

### ระดับ 5: ขยายผลสู่ผู้ที่เกี่ยวข้อง (Extended)

ชื่อย่อ	ชื่อบริษัท	ชื่อย่อ	ชื่อบริษัท	ชื่อย่อ	ชื่อบริษัท
ADVANC	บริษัท แอดวานซ์ อินโฟร์ เซอร์วิส	GLOBAL	บริษัท สยามโกลบอลเฮาส์	QH	บริษัท ควอลิตี้เฮาส์
ANAN	บริษัท อนันดา ดีเวลลอปเม้นท์ จำกัด	GPSC	บริษัท โกลบอล เพาเวอร์ ซินเนอร์ยี จำกัด	RATCH	บริษัท ผลิตไฟฟ้าราชบุรีโฮลดิ้ง
BBL	ธนาคารกรุงเทพ	HMPRO	บริษัท โฮม โปรดักส์ เซ็นเตอร์	ROBINS	บริษัท ห้างสรรพสินค้าโรบินสัน
BCH	บริษัท บางกอก เซ็น ฮอสปิทัล จำกัด	IRPC	บริษัท ไออาร์พีซี	SCC	บริษัท ปูนซิเมนต์ไทย จำกัด
BDMS	บริษัท กรุงเทพดุสิตเวชการ จำกัด	KBANK	ธนาคารกรุงไทย	SIRI	บริษัท เอสเอสไอ
BIGC	บริษัท บีซี ซูเปอร์เซ็นเตอร์	KCE	บริษัท เคซีอี อีเล็คโทรนิคส์	SPALI	บริษัท สุภาลัย
CK	บริษัท ซี.การช่าง	KKP	ธนาคารเกียรตินาคิน	STEC	บริษัท ซี.ไอ.ไทย เอ็นจิเนียริงแอนด์คอนสตรัคชัน จำกัด
DCC	บริษัท โดนาสต์เซรามิก	KTB	ธนาคารกรุงไทย	TCAP	บริษัท ทูนอนชาด
DELTA	บริษัท เดลต้า อีเล็คโทรนิคส์ (ประเทศไทย)	LPH	บริษัท โรงพยาบาล ลาดพร้าว จำกัด	TISCO	บริษัท ทีเอสไอไฟแนนเชียลกรุ๊ป
DRT	บริษัท กระเบื้องเคลือบตราเพชร	PACE	บริษัท เพช ดีเวลลอปเม้นท์ คอร์ปอเรชั่น	TMT	บริษัท คำเล็กไทย
EGCO	บริษัท ผลิตไฟฟ้า	PTT	บริษัท ปตท.	TOP	บริษัท ไทยออยล์
GFPT	บริษัท จีเอฟพีที	PTTGC	บริษัท พีทีที โกลบอล เคมิคอล		

### ระดับ 4: ได้รับการรับรอง (Certified)

ชื่อย่อ	ชื่อบริษัท	ชื่อย่อ	ชื่อบริษัท	ชื่อย่อ	ชื่อบริษัท
AAV	บริษัท เอเชีย เอวิชั่น	ERW	บริษัท ดี เยาวรัตน์ กรุ๊ป	SAPPE	บริษัท เซ็ปเป้ จำกัด
AP	บริษัท เอเชียเนชั่นเพอริออดี ดีเวลลอปเม้นท์	GLOW	บริษัท โกลว์ พลังงาน	SAWAD	บริษัท ศรีสวัสดิ์ ทาวเวอร์ 1979 จำกัด
BA	บริษัท การบินกรุงเทพ จำกัด	GUNKUL	บริษัท กันกุลเอ็นจิเนียริง	SCB	ธนาคารไทยพาณิชย์
BANPU	บริษัท บ้านปู	ILINK	บริษัท อินเทอร์เน็ต คอมมิวนิเคชั่น	SCN	บริษัท สแกน อินเตอร์ จำกัด
BCP	บริษัท บางจากปิโตรเลียม	KTC	บริษัท บัตรกรุงไทย	SEAFSCO	บริษัท ซีพีเอฟ
BH	บริษัท โรงพยาบาลบำรุงราษฎร์	LH	บริษัท แลนด์แอนด์เฮาส์	SVI	บริษัท เอสวีไอ
BJCHI	บริษัท บีเจซี เอที อินดัสทรี จำกัด	LPN	บริษัท แอล.พี.เอ็น. ดีเวลลอปเม้นท์	TASCO	บริษัท ทีบีไอเอสพี
CBG	บริษัท คาบวาทกรุ๊ป จำกัด	MAKRO	บริษัท สยามแม็คโคร	TKN	บริษัท เคาน์เตอร์เทรด จำกัด
CENDEL	บริษัท เซ็นทรัลเทรดดิ้ง	MALEE	บริษัท มาเลียมพราน	TMB	ธนาคารทหารไทย
CHG	บริษัท โรงพยาบาลจุฬารัตน์ จำกัด	MINT	บริษัท ไมเนอร์ อินเตอร์เนชั่นแนล	TRT	บริษัท ทีวีไทย
CKP	บริษัท ซีเค พาวเวอร์ จำกัด	MODERN	บริษัท โมเดิร์นฟู้ดกรุ๊ป	TRUE	บริษัท TRUE คอร์ปอเรชั่น
CPF	บริษัท เจริญโภคภัณฑ์อาหาร	NOK	บริษัท สายการบินนกแอร์ จำกัด	TVO	บริษัท น้ำมันพืชไทย
CPN	บริษัท เซ็นทรัลพัฒนา	PTTEP	บริษัท ปตท. สำรวจและผลิตปิโตรเลียม		
DTAC	บริษัท โทีที แอ็คเซียส คอมมิวนิเคชั่น	PYLON	บริษัท ไพลอน		

### ระดับ 3: มีมาตรการป้องกัน (Established)

ชื่อย่อ	ชื่อบริษัท	ชื่อย่อ	ชื่อบริษัท	ชื่อย่อ	ชื่อบริษัท
BEM	บริษัท ทางด่วนและรถไฟฟ้ากรุงเทพ จำกัด	MTLS	บริษัท เมืองไทย ลิสซิ่ง จำกัด	SPRC	บริษัท สดาร์ ปิโตรเลียม วีพีเอ
CPALL	บริษัท ซีพี ออลล์	SCI	บริษัท เอสซีไอ ซิเมนต์ จำกัด		

### ไม่เปิดเผยหรือไม่มีนโยบาย

ชื่อย่อ	ชื่อบริษัท	ชื่อย่อ	ชื่อบริษัท	ชื่อย่อ	ชื่อบริษัท
AOT	บริษัท ท่าอากาศยานไทย	BPP	บริษัท บ้านปู เพาเวอร์ จำกัด	FN	บริษัท เอฟเอ็น แฟคเตอร์ เอช/เอช จำกัด
BCPG	บริษัท บีซีพีจี จำกัด	BTS	บริษัท บีทีเอส กรุ๊ป โฮลดิ้งส์	TPCH	บริษัท ทีพีซี เพาเวอร์โฮลดิ้ง จำกัด

ที่มา: [www.cgthailand.org](http://www.cgthailand.org)

Disclaimer: การเปิดเผยผลการประเมินดัชนีชี้วัดความคืบหน้าการป้องกันความเสี่ยงต่อการทุจริตคอร์รัปชัน (Anti-Corruption Progress Indicators) ของบริษัทจดทะเบียนในตลาดหลักทรัพย์แห่งประเทศไทยที่จัดทำโดยสถาบันที่ เกี่ยวข้องซึ่งมีการเปิดเผยโดยสำนักงานคณะกรรมการกำกับหลักทรัพย์และตลาดหลักทรัพย์นี้ เป็นการดำเนินการตามนโยบายและตามแผนพัฒนาความยั่งยืนสำหรับบริษัทจดทะเบียน โดยผลการประเมินดังกล่าว สถาบันที่เกี่ยวข้องอาจมี ข้อมูลที่ได้รับจากบริษัทจดทะเบียนที่บริษัทจดทะเบียนได้ระบุในแบบแสดงข้อมูลเพื่อการประเมิน Anti-Corruption ซึ่งได้อ้างอิงข้อมูลมาจากแบบแสดงรายการข้อมูลประจำปี (แบบ 56-1) รายงานประจำปี (แบบ 56-2) หรือในเอกสารและ หรือรายงานอื่นที่เกี่ยวข้องของบริษัทจดทะเบียนนั้น แล้วแต่กรณี ดังนั้น ผลการประเมินดังกล่าวจึงเป็นการประเมินในมุมมองของสถาบันที่เกี่ยวข้องซึ่งเป็นคนกลางภายนอก โดยมีได้เป็นการประเมินการปฏิบัติของบริษัทจดทะเบียนในตลาด หลักทรัพย์แห่งประเทศไทย และมีได้ใช้ข้อมูลภายในเพื่อการประเมิน

เนื่องจากผลการประเมินดังกล่าวเป็นเพียงผลการประเมิน ณ วันที่ปรากฏในผลการประเมินเท่านั้น ดังนั้น ผลการประเมินจึงอาจเปลี่ยนแปลงได้ภายหลังวันดังกล่าว หรือเมื่อข้อมูลที่เกี่ยวข้องมีการเปลี่ยนแปลง ทั้งนี้ บริษัทหลักทรัพย์ เคจีไอ (ประเทศไทย) จำกัด (มหาชน) มิได้ยืนยัน ตรวจสอบ หรือรับรองความถูกต้องครบถ้วนของผลการประเมินดังกล่าวแต่อย่างใด

<https://www.kgiworld.co.th>

หมายเหตุ: 1. \*บริษัทอาจเป็นผู้ถือใบสำคัญแสดงสิทธิอนุพันธ์บนหลักทรัพย์นี้ / 2. เป้าพื้นฐาน หมายถึง ราคาเป้าหมายเชิงพื้นฐาน (Forecasted 12M Target price) ที่อ้างอิงจากบทวิเคราะห์ที่ปัจจัยพื้นฐานล่าสุดของฝ่ายวิจัย / 3. เป้า Consensus หมายถึง ค่าเฉลี่ย ของราคาเป้าหมายเชิงพื้นฐานที่จัดทำโดย Bloomberg consensus หรือ IAA Consensus

#### Disclaimer

บริษัทหลักทรัพย์ เคจีไอ (ประเทศไทย) จำกัด (มหาชน) ("บริษัท") มิได้ให้การรับรองใดๆ ถึงความถูกต้องและแท้จริงของข้อมูลในเอกสารนี้ ("ข้อมูล") ดังนั้นไม่ว่าจะด้วยเหตุใดก็ตาม บริษัทไม่ขอ รับผิดชอบต่อความเสียหายในรายได้ หรือผลประโยชน์ใดๆ ทั้งทางตรงและทางอ้อมที่เกิดขึ้นจากการใช้ ข้อมูล และข้อมูลนี้มิได้จัดทำขึ้นเพื่อการชักชวนหรือชี้แนะให้ซื้อขายหลักทรัพย์ใดๆ ทั้งนี้ข้อมูลถูก จัดทำขึ้นจากแหล่งข้อมูลที่เป็นปัจจุบันและ บริษัทสงวนสิทธิในการแก้ไขข้อความใดๆ ในเอกสารนี้โดยมิต้องออกกล่าวอ้างหน้า