



Globlex Group

2 February 2023

# AFTERNOON CALL ACTION NOTES

By Globlex Research Department

## ดัชนี SET ปิดภาคเช้า

|        |          |         |            |
|--------|----------|---------|------------|
| Close  | 1,687.65 | Value   | 34,995 ลบ. |
| Change | +1.9     | %Change | +0.11%     |

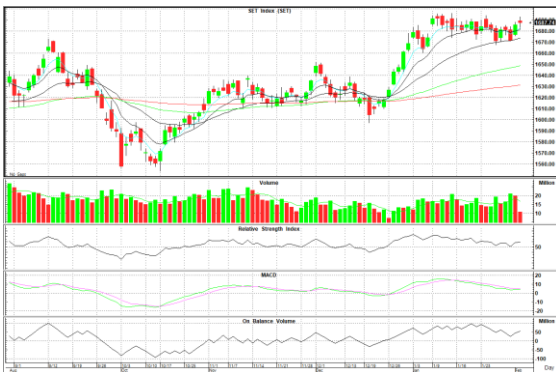
### สรุปภาวะตลาดภาคเช้า

ตลาดหุ้นในภาคเช้า ดัชนีเคลื่อนไหวทั้งในแดนบวกและลบ หลังจากธนาคารกลางสหรัฐ (เฟด) มีมติปรับขึ้นอัตราดอกเบี้ย 0.25% ตามที่คาด โดยมีแรงซื้อหุ้นกลุ่มอิเล็กทรอนิกส์ ส่วนแรงขายมาจากหุ้นกลุ่มพลังงาน เนื่องจากราคาน้ำมันดิบที่ปรับลงราว -3% ส่งผลให้ดัชนี SET Index ปิดตลาดที่ 1,687.65 จุด +1.90 จุด +0.11% มูลค่าการซื้อขาย 34,995 ลบ.

### แนวโน้มภาคบ่าย

ดัชนียังไม่ผ่านแนวต้าน 1,693 จุด ขณะที่ค่าสัญญาณ MACD และ RSI เคลื่อนไหวสวนทางกันเป็นสัญญาณของการพักฐาน ขณะที่หุ้นขนาดใหญ่ยังพักฐานต่อเนื่องทำให้ดัชนีปรับตัวขึ้นจำกัด

แนวรับ 1,680 แนวต้าน 1,693



## Technical Insight

WHA รับ 3.90 บาท / ต้าน 4.10-4.22 บาท / Cut loss 3.86 บาท

ราคาปิด 4.00 บาท

ติดตัวขึ้นแรง พร้อม Volume เข้าสองวันติด และ MACD เฟ็งพลิกตัวส่งสัญญาณซื้อ หากผ่านต้านแรกที่ 4.10 บาท ลุ้นทดสอบ High เดิมที่บริเวณ 4.22 บาท

SAWAD รับ 56.00 บาท / ต้าน 60.00-62.00 บาท / Cut loss 55.00 บาท

ราคาปิด 57.50 บาท

ราคาอยู่ในทิศทางขาขึ้น โดยมี Volume เข้าชัดเจน และ MACD+Slow Sto. ส่งสัญญาณซื้อหนุน คาดราคามีโอกาสปรับตัวขึ้นทดสอบแนวต้านที่ 60.00-62.00 บาท

### ข่าวสำคัญช่วงเช้า

- เงินบาทเปิด 32.71 แข็งค่าขานรับเฟดขึ้นดอกเบี้ยตามตลาดคาด จับตา ECB-BoE ต่อ
- มติทบ.ลดราคาดีเซล 50 สต. ครั้งแรกรอบ 7 เดือน มีผล 15 ก.พ.
- ส.อ.ท.ชี้เงินเปิดประเทศหนุนเศรษฐกิจไทยโต จีรัฐดูแลต้นทุนการผลิต
- อังกฤษอ่วม แรงงานครึ่งล้านพร้อมใจหยุดงานประท้วงเรียกร้องค่าจ้างเพิ่ม
- ธนาคารกลางฮ่องกงประกาศขึ้นดอกเบี้ย 0.25% ตามเฟด
- BAY ตั้งเป้าปี 66 สิ้นเชื้อโต 3-5% NIM 3.3-3.5% คุม NPL 2.5-2.6%
- DUSIT วางแผนปี 66 ขยายโรงแรม 14 แห่งเพิ่ม Destination ท่องเที่ยวใหม่ บุคหนักตลาดญี่ปุ่น-ยุโรป

ที่มา : สำนักข่าวอินโฟเควสท์

นักวิเคราะห์ 02-6725999  
 วิลาสินี บุญมาสูงทรง ext.5937  
 วัชรินทร์ จงยรรยง ext.5936  
 ณัฐวุฒิ วงศ์เยาวรักษ์ ext.5805  
 สลักบุญ วงศ์อัครเดช ext.7287

ผู้ช่วยนักวิเคราะห์  
 ปณชัย กฤตธนชัย