

รายงานดัชนีตลาดหุ้น

	ปิด	เปลี่ยนแปลง	%
SET index	1381.83	-14.02	-1.00
SET50	856.53	-9.25	-1.07
SET P/E		19.21	
SET P/BV		1.35	
SET Div. Yield		3.38%	
DOW	33052.87	123.91	0.38
NASDAQ	12851.24	61.76	0.48

ดัชนีชี้วัดเศรษฐกิจ/ตลาดหุ้น

	ปิด	%
เงินบาท/ดอลลาร์สหรัฐ	36.11	+0.57
ดอกเบี้ยพันธบัตรสหรัฐ 10 ปี	4.926	+11bps
ราคาน้ำมันเบรนท์ (US\$)	85.49	-1.24
ราคาน้ำมัน US WTI (US\$)	81.44	-1.40
ราคาน้ำมันดิบดูไบ (US\$)	86.66	-2.95
ดัชนีค่าระวางเรือ - BDI	1,459	-2.86
ราคาทองคำสด (US\$)	1,985	-0.56

มูลค่าการซื้อขาย 37,498 ล้านบาท

ล้านบาท	ซื้อ	ขาย	สุทธิ
สถาบันในประเทศ	3,084	2,592	491
ต่างประเทศ	19,116	21,451	-2,334
รายบุคคล	12,267	10,610	1,656
บัญชีบริษัทหลักทรัพย์	3,031	2,845	187

มูลค่าการซื้อขายสูงสุด รายอุตสาหกรรม

	ล้านบาท	%	% of total
Energy	7,458		19.9
Bank	4,754		12.7
Ict	3,636		9.7
Comm	3,230		8.6
Prop	2,338		6.2

มูลค่าการซื้อขายสูงสุด รายหลักทรัพย์

	ปิด (บาท)	%	ล้านบาท
PTTEP	164	-3.0	1,985
ADVANC	220	0.5	1,636
SCB	98.50	-0.5	1,287
TRUE	6.05	-7.6	1,147
KBANK	131.50	-0.8	1,137

ทิศทางตลาดหุ้นวันนี้

(ภัทพงศ์ ไชยสุภกรกุล เลขทะเบียนฯ: 19838)

รีบาวด์ก่อนผันผวนต่อ ติดตามผลประชุมเฟดคืนวันนี้

ฝ่ายวิจัย KGI ประเมิน SET Index วันพุธ รีบาวด์ แต่จะยังผันผวนแรงต่อไป... หลังจากเมื่อวานนี้ ตลาดหุ้นไทยปิดลบ 1.00% (อ่อนแอกว่าที่คาด) หลังจากตัวเลข PMI ของจีน รวมทั้ง GDP ไตรมาส 3/66 ของยุโรปออกมาต่ำกว่าที่ consensus คาดการณ์ และเพิ่มความกังวลต่อเศรษฐกิจโลกอีกครั้ง... ขณะที่ในวันนี้ ปัจจัยโดยรวมต่อตลาดเป็นกลาง i) (+) ตลาดหุ้นสหรัฐฯ ขึ้นตัวต่อ หลังภาพรวมผลประกอบการ ไตรมาส 3/66 ของ บจ. ในสหรัฐฯ ยังแข็งแกร่ง ผนวกกับนักลงทุนส่วนใหญ่มองว่า ธ.กลางสหรัฐฯ จะไม่ปรับขึ้นดอกเบี้ยในการประชุม FOMC คืนวันนี้ ii) (-) ดัชนีค่าเงินดอลลาร์ฯ และบอนด์ยีลด์ 10 ปีของสหรัฐฯ ปรับขึ้นค่อนข้างแรง หลังจากตัวเลขต้นทุนจ้างงานรายไตรมาส (employment cost index) รวมทั้งดัชนีราคาบ้านของ Case-Shiller ออกมาสูงกว่าที่ consensus คาด ทำให้ตลาดยังเกร็งๆ กับแนวโน้มเงินเฟ้อในระยะถัดไปสหรัฐฯ iii) (0/-) ราคาน้ำมันดิบ WTI ลงต่ออีก 1.40% หลังจากแนวโน้มเศรษฐกิจจีนและยุโรปดูอ่อนลงในช่วงสั้น ผนวกกับกลุ่ม OPEC+ รายงานการผลิตน้ำมันดิบเพิ่มขึ้นในเดือน ต.ค. จาก 3 ประเทศได้แก่ อิหร่าน ไนจีเรีย และแองโกลา เป็นต้น ประเด็นนี้อาจส่งผลให้กลุ่มพลังงานยังคง under-perform ตลาดหุ้นโดยรวม

หุ้นเด่นวันนี้ ตามปัจจัยพื้นฐาน

(สุโชติ ภิรทวรรณรัตน์ เลขทะเบียนฯ: 28668)

เก็งกำไร ERW*, TU*, SFLEX

- **ERW*** (เป้าพื้นฐาน 5.65 บาท) 1) ประเมินแนวรับ 5.05 บาท / แนวต้าน 5.25 – 5.35 บาท กรณี Break ผ่านกรอบแนวต้านนี้ได้ มีโอกาสฟื้นตัวต่อเนื่องทดสอบแนวต้านถัดไป +/- 5.5 บาท (Stop loss 4.96 บาท) 2) ประเมินรับ Sentiment บวกจากมตกรรยกเว้นวิชาให้นักท่องเที่ยวอินเดียและได้ในวัน 6 เดือน (10 พ.ย.66 – 10 พ.ค.67) คาดจะช่วยหนุนให้นักท่องเที่ยวเพิ่มขึ้น หลังจากทีก่อนหน้านี้มีแนวโน้มที่ต่ำกว่าเป้าหมายเพราะจำนวนนักท่องเที่ยวจีนมีความเสี่ยงต่ำคาด 3) คาดกำไร 3Q66 Turnaround YoY +6% QoQ และแนวโน้ม 4Q66 มีโอกาสดีกว่าที่ฝ่ายวิจัยคาด จากมาตรการกระตุ้นเพิ่มเติมล่าสุด 4) EV/EBITDA บนประมาณการฯปี 2567 = 15.5 เท่า ยังต่ำกว่า +1 เท่า และ +2 เท่า ของส่วนเบี่ยงเบนมาตรฐานในอดีตที่ราว +16 เท่า และ +18 เท่า ตามลำดับ ขณะที่กำลังเข้าสู่ High season ทั้งในไทยและญี่ปุ่น
- **TU*** (เป้าพื้นฐาน 19.4 บาท) 1) ประเมินแนวรับ 13.3 บาท / แนวต้าน 13.8 - 14.0 บาท กรณีฟื้นตัวผ่านกรอบแนวต้านนี้ได้ มีโอกาสฟื้นตัวต่อเนื่องทดสอบแนวต้านถัดไป +/- 14.5 บาท (Stop loss 13.0 บาท) 2) ประเมินแนวโน้มผลการดำเนินงานเริ่มฟื้นตัวใน 3Q66 และต่อเนื่องใน 4Q66 จากต้นทุนวัตถุดิบที่เริ่มปรับลดลง ขณะที่ยอดขายเริ่มฟื้นตัว โดย บ.ลูก ITC รายงานกำไร 3Q66 ดีกว่าคาด +19% และดีกว่า Consensus คาด +34% ... ทั้งนี้ฝ่ายวิจัยคาดกำไร TU 3Q66 = 1.39 พันล้านบาท 3) Valuation ไม่แพง Forward PE ต่ำเพียง 13.2 เท่า คิดเป็นเพียง -0.5 เท่าของส่วนเบี่ยงเบนมาตรฐานในอดีต
- **SFLEX** (เป้าพื้นฐาน 6.0 บาท) 1) ประเมินแนวรับ 3.26 บาท / แนวต้าน 3.34 – 3.5 บาท กรณีฟื้นตัวผ่านกรอบแนวต้านนี้ได้ มีโอกาสฟื้นตัวต่อเนื่องทดสอบแนวต้านถัดไป +/- 3.7 บาท (Stop loss 3.10 บาท) 2) ประเมินแนวโน้มผลการดำเนินงาน 3Q66 จะยังโตเด่น YoY และต่อเนื่องใน 4Q66 (จับคู่กำไรจาก JV ที่เวียดนามกับ SCGP* ในเดือน ธ.ค.นี้ และคาดเริ่มได้ BOI ลดภาษีเต็มไตรมาส) ... ทั้งนี้ฝ่ายวิจัยคาดกำไร TU 3Q66 = 43.2 ล้านบาท 3) ราคาน้ำมันเริ่มพัก + ค่าเงินบาทเริ่มกลับมาแข็งค่า เป็นบวกต่อ Sentiment ด้านต้นทุนการผลิต 4) Forward PE ลดลงเหลือเพียง 14.8 เท่า (คิดเป็นราว -1.5 เท่าของส่วนเบี่ยงเบนมาตรฐานในอดีต) ขณะที่คาด Earnings momentum ยังเป็นบวกต่อเนื่อง

Disclaimer

บริษัทหลักทรัพย์ เคจีไอ (ประเทศไทย) จำกัด (มหาชน) ("บริษัท") มิได้ให้การรับรองใดๆ ถึงความถูกต้องและแท้จริงของข้อมูลในเอกสารนี้ ("ข้อมูล") ดังนั้นไม่ว่าจะด้วยเหตุใดก็ตาม บริษัทฯ ขอรับผิดชอบต่อความเสียหายในรายได้ หรือผลประโยชน์ใดๆ ทั้งทางตรงและทางอ้อมที่เกิดขึ้นจากการใช้ ข้อมูล และข้อมูลนี้มิได้จัดทำขึ้นเพื่อเป็นการชักชวนหรือชี้แนะให้ซื้อขายหลักทรัพย์ใดๆ ทั้งนี้ข้อมูลถูกจัดทำขึ้นจากแหล่งข้อมูลที่เป็นปัจจุบันและ บริษัทฯ สงวนสิทธิในการแก้ไขข้อความใดๆ ในเอกสารนี้โดยมิต้องบอกกล่าวล่วงหน้า

1 พฤศจิกายน 2566
หุ้นมีข่าว

(+ กลุ่มท่องเที่ยว โรงแรม สายการบิน) กรม.อนุมัติวีซ่า "อินเดีย-ใต้หวัน" (ไทยรัฐ) ให้ 6 เดือนรับ "ไฮซีซั่น" ท่องเที่ยว คาดสร้างรายได้ 5.5 หมื่นล้าน นายเศรษฐา ทวีสิน นายกรัฐมนตรี และร.ม.คลัง แถลงภายหลังการประชุมคณะรัฐมนตรี (ครม.) ว่า ที่ประชุมได้มีมติเปิดวีซ่าฟรี หรือยกเว้นวีซ่าให้ชาวอินเดียและใต้หวันเป็นการชั่วคราวในช่วงวันที่ 10 พ.ย.66-10 พ.ค.67 ระยะเวลา 6 เดือน เป็นในช่วงสั้นๆ ไปก่อน โดยช่วงนี้เป็นฤดูกาลท่องเที่ยวของชาวใต้หวันและอินเดีย ทั้งสองประเทศมีประชาชนเดินทางเข้ามาท่องเที่ยวในประเทศไทยเยอะ โดยให้พำนักในไทยได้ไม่เกิน 30 วัน

(+ กลุ่มโรงแรม) SAS มาไทยรอบ 10 ปี หนุนตลาดสแกนดิ (ไทยรัฐ) นายศิริปรภรณ์ เชี่ยวสมุท รongผู้ว่าการด้านตลาดยุโรป แอฟริกา ตะวันออกกลาง และอเมริกา การท่องเที่ยวแห่งประเทศไทย (ททท.) เปิดเผยว่า ททท.ร่วมกับท่าอากาศยานสุวรรณภูมิให้การต้อนรับผู้โดยสาร 305 คน ที่เดินทางมากับสายการบินสแกนดิเนเวียน แอร์ไลน์ (SAS) เที่ยวบิน SK973 จากโคเปนเฮเกน ประเทศเดนมาร์ก ถึงท่าอากาศยานสุวรรณภูมิ เวลา 17.40 น. ซึ่งเป็นเที่ยวบินปฐมฤกษ์ในรอบ 10 ปีของสายการบิน SAS หลังจากหยุดให้บริการมาตั้งแต่ปี 56

(+) RS ตั้ง KGI เป็น FA ดัน 'อาร์เอส มิวสิค' เข้าตลาดเสริมแกร่ง (ทันหุ้น) RS ตั้ง KGI เป็นที่ปรึกษาทางการเงิน เตรียมความพร้อมดัน 'อาร์เอส มิวสิค' เข้าจดทะเบียนในตลาดหลักทรัพย์แห่งประเทศไทย (SET) ระดมทุนเพิ่มโอกาสและศักยภาพในการเติบโต เล็งยื่นไฟลิ่งต่อสำนักงาน ก.ล.ต. ต่อไป

(+) WHA*-EA*-NEX* ลุ้นข่าวดี บอร์ดอีวีทูปได้ะหนุนวันนี้ (ข่าวหุ้น) จับตานายกฯ นั่งหัวโต๊ะประชุมบอร์ดอีวีวันนี้ จ่อเคาะมาตรการสนับสนุนยานยนต์ไฟฟ้า 3.5 อดหนุนกลุ่มรถยนต์นั่งส่วนบุคคล และกระบะคันละ 50,000-100,000 บาท ดึงดูดทุนจีนตั้งโรงงานผลิตรถ EV ในไทย โบรกฯ มองกลุ่มนิคมอุตสาหกรรม WHA* และกลุ่มผู้ประกอบการรถยนต์ไฟฟ้า อย่าง EA*, NEX* รับประโยชน์มากที่สุด

(-) TRUE* เชื้อมันไม่กระทบควบรวมดีแทค (มติชน) ศาลสูงสุดให้รับคำฟ้องมูลนิธิเพื่อผู้บริโภค คำนำอนุญาตฯ ตัดสินให้จ่ายเงิน 'เอ็นที' 'ทรู' ออกแถลงการณ์ยืนยันคำสั่งศาลปกครองสูงสุดรับคำฟ้องของมูลนิธิเพื่อผู้บริโภค ไม่กระทบการควบรวมดีแทค เผยคำสั่งศาลเคยยกคำขอคุ้มครองชั่วคราวในคดีลักษณะเดียวกันมาแล้ว ย้ำปฏิบัติตามกฎหมาย เตรียมฟ้องศาลปกครองขอเพิกถอนคำชี้ขาดอนุญาตฯ ให้จ่ายเงิน 'เอ็นที'

หุ้นที่เคยแนะนำก่อนหน้า

- CPN* (เป้าพื้นฐาน 83 บาท) แนวรับ 62 บาท / แนวต้าน 63.0 – 64.5 บาท (Stop loss 61 บาท)
- MAJOR* (เป้าพื้นฐาน 20.6 บาท) แนวรับ 15.0 บาท / แนวต้าน 15.5 – 15.8 บาท (Trailing stop 14.5 บาท)
- SAWAD* (เป้าพื้นฐาน 63 บาท) แนวรับ 41.25 บาท / แนวต้าน 43.0 – 44.0 บาท (Stop loss 41.0 บาท)
- KSL (เป้า Consensus 4.25 บาท) แนวรับ 2.86 บาท / แนวต้าน 3.0 – 3.1 บาท (Trailing stop 2.82 บาท)
- OR* (เป้าพื้นฐาน 25.5 บาท) แนวรับ 18.2 บาท / แนวต้าน 18.7 – 19.0 บาท (Stop loss 17.9 บาท)
- SCGP* (เป้าพื้นฐาน 39 บาท) แนวรับ 35.5 บาท / แนวต้าน 36.5 – 38.5 บาท (Stop loss 34.5 บาท)

Report ตามปัจจัยพื้นฐานวันนี้

- ITC แนะนำ "ซื้อ" เป้าพื้นฐาน 24.0 บาท ฝ่ายวิจัยฯ มีมุมมองที่เป็นบวกมากขึ้น จากการประมูมนักวิเคราะห์ โดยประเมินการ Destock สินค้าสิ้นสุดแล้ว ฝ่ายวิจัยฯปรับประมาณการขึ้น และปรับราคาเป้าหมายขึ้นเป็น 24 บาท (เดิม 19.7 บาท) ปรับคำแนะนำขึ้นเป็น "ซื้อ" (เดิม "ถือ")
- GGC แนะนำ "ขาย" เป้าพื้นฐาน 8.6 บาท ฝ่ายวิจัยฯ คาดจะรายงานผลขาดทุน -240 ล้านบาท ใน 3Q66 (พลิกขาดทุนจากที่กำไร YoY, QoQ) โดยคาดมีผลขาดทุนสต็อก หลังจากราคาน้ำมันปาล์มดิบปรับลงมาก ทั้งนี้ฝ่ายวิจัยฯปรับลดประมาณการลง และปรับไปใช้เป้าหมายปีหน้า 8.6 บาท (เดิม 10.2 บาท)

Disclaimer

บริษัทหลักทรัพย์ เคจีไอ (ประเทศไทย) จำกัด (มหาชน) ("บริษัท") มิได้ให้การรับรองใดๆ ถึงความถูกต้องและแท้จริงของข้อมูลในเอกสารนี้ ("ข้อมูล") ดังนั้นไม่ว่าจะด้วยเหตุใดก็ตาม บริษัทไม่ขอรับผิดชอบต่อความเสียหายในรายได้ หรือผลประโยชน์ใดๆ ทั้งทางตรงและทางอ้อมที่เกิดขึ้นจากการใช้ ข้อมูล และข้อมูลนี้มิได้จัดทำขึ้นเพื่อเป็นการชักชวนหรือชี้แนะให้ซื้อขายหลักทรัพย์ใดๆ ทั้งนี้ข้อมูลถูกจัดทำขึ้นจากแหล่งข้อมูลที่เป็นปัจจุบันและ บริษัทสงวนสิทธิในการแก้ไขข้อความใดๆ ในเอกสารนี้โดยมิต้องออกกล่าวอ้างหน้า

มุมมอง SET Index (Morning Session 1-November-23)

กลยุทธ์ฟิงส์ ปาทาน CMT®

โทร 66.2658.8888 คิว 8843

อีเมล krisapongp@kgi.co.th



SET Index: แนว sideways ในกรอบ 1370-1390

SET Index: ปิด 1381.83, -14.02 จุด, -1.00%, มูลค่าการซื้อขาย 3.75 หมื่นล้านบาท

SET Index เมื่อวานนี้: ดัชนีปรับตัวลง มีแรงขายเด่นกลุ่มอิเล็กทรอนิกส์ พลังงาน ค่าปลีก สื่อสาร และธนาคาร

SET Index เข้าวันนี้: แนว sideways ในกรอบ 1370-1395 เนื่องจากเมื่อวานนี้ดัชนี sideways down ตลอดทั้งวัน แสดงถึงแรงซื้อที่ไม่ต่อเนื่องจากวันจันทร์ที่ผ่านมา ขณะนี้เรากลับมาพิจารณาในกราฟรายชั่วโมงจะพบว่า ดัชนีแนวตัวในกรอบ downtrend แต่ดัชนีเริ่มพยายามทำ low ที่สูงขึ้น ประกอบกับ modified stochastic ที่เริ่มคืบขึ้นจากเขต oversold จึงมองว่าดัชนีจะเริ่มพยายามสร้างฐานบริเวณ 1370+/- และใกล้เข้าสู่รอบการเกิด technical rebound โดยมีแนวต้านระยะสั้นที่ 1390 หรือ 1400

แนวรับ 1350 / 1370

แนวต้าน 1390 / 1400

กลยุทธ์การลงทุน

มีหุ้น: จังหวะ rebound เป็นโอกาสขายลดพอร์ตการลงทุนที่แนวต้าน 1390 หรือ 1400

ไม่มีหุ้น: หากดัชนียังยืนเหนือแนวรับบริเวณ 1370 ได้ มองเป็นโอกาสเล่นแก๊งกำไรภายในวัน โดยมีจุดตัดขาดทุนที่ชัดเจน

<http://www.kgieworld.co.th>

Disclaimer

บริษัทหลักทรัพย์ เคจีไอ (ประเทศไทย) จำกัด (มหาชน) (“บริษัท”) มิได้ให้การรับรองใดๆ ถึงความถูกต้องและแท้จริงของข้อมูลในเอกสารนี้ (“ข้อมูล”) ดังนั้นไม่ว่าจะด้วยเหตุใดก็ตาม บริษัทไม่ขอรับผิดชอบความเสียหายในรายได้ หรือผลประโยชน์ใดๆ ทั้งทางตรงและทางอ้อมที่เกิดขึ้นจากการใช้ ข้อมูล และข้อมูลนี้มิได้จัดทำขึ้นเพื่อเป็นการชักชวนหรือชี้แนะให้ซื้อขายหลักทรัพย์ใดๆ ทั้งนี้ ข้อมูลถูกจัดทำขึ้นจากแหล่งข้อมูลที่เป็นปัจจุบันและ บริษัทสงวนสิทธิในการแก้ไขความใดๆ ในเอกสารนี้โดยมีคองบกล่าวล่วงหน้า ปัจจุบัน บริษัทจะทำการในฐานะผู้ออกหลักทรัพย์และที่ปรึกษาทางการเงินของโบสถ์ผู้แสดงสิทธิอนุพันธ์บนหุ้นสามัญของ บตท.

หุ้นเด่นทางเทคนิค

กลยุทธ์ฟงส์ ปาทานCMT®
โทร 66.2658.8888 ต่อ 8843
อีเมล kritsapongp@kgi.co.th



ITC

แนวรับ 18.60-19.00

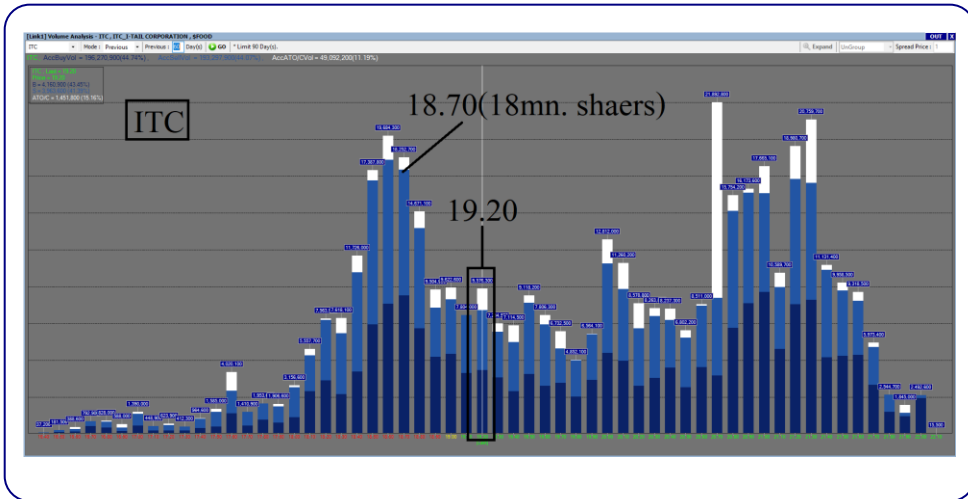
แนวต้าน 19.60 / 20.00

ตัดขาดทุน 18.50

ITC กราฟรายวัน

ราคามีแนวโน้มฟอร์มกลับตัวขึ้นแบบ double bottom ประกอบกับเกิดสัญญาณบวกจาก modified stochastic ที่เส้น %k เพิ่งตัดขึ้นจากเขต oversold มองว่าน่าถึงกำไรในระยะสั้น เพื่อคาดหวังการปรับตัวขึ้น

Volume Analysis



ที่ราคาเปิด 19.20 มองว่าน่าซื้อเพราะราคาได้ผ่านแนวต้านที่ 18.70 ซึ่งมีปริมาณการซื้อขายประมาณ 18 ล้านหุ้น โดยหลังจากนั้นแนวต้าน ปริมาณการซื้อขายลดลงเหลือเฉลี่ยประมาณ 8.5 ล้านหุ้นต่อแท่งถือว่าแนวต้านปริมาณการซื้อขายลดไปกว่า 53% จึงคาดว่าราคาจะปรับตัวขึ้นค่อนข้างง่าย

กลยุทธ์การลงทุน

คำแนะนำ: ซื้อเก็งกำไรที่แนวรับ 18.60-19.00 คาดหวังการขึ้นทดสอบแนวต้านระยะสั้นที่ 19.60 หรือ 20.00 ตัดขาดทุนเมื่อหลุด 18.50

Disclaimer

บริษัทหลักทรัพย์ เคจีไอ (ประเทศไทย) จำกัด (มหาชน) ("บริษัท") มิได้ให้การรับรองใดๆ ถึงความถูกต้องและแท้จริงของข้อมูลในเอกสารนี้ ("ข้อมูล") ดังนั้นไม่ว่าจะด้วยเหตุใดก็ตาม บริษัทไม่ขอรับผิดชอบต่อความเสียหายในรายได้ หรือผลประโยชน์ใดๆ ทั้งทางตรงและทางอ้อมที่เกิดขึ้นจากการใช้ ข้อมูล และข้อมูลนี้มิได้จัดทำขึ้นเพื่อเป็นการชักชวนหรือชี้แนะให้ซื้อขายหลักทรัพย์ใดๆ ทั้งนี้ข้อมูลถูกจัดทำขึ้นจากแหล่งข้อมูลที่เป็นปัจจุบันและ บริษัทสงวนสิทธิในการแก้ไขข้อความใดๆ ในเอกสารนี้โดยมิต้องออกกล่าวอ้างหน้า

หุ้นเด่นทางเทคนิค

กลยุทธ์ฟงส์ ปาทานCMT®
โทร 66.2658.8888 ต่อ 8843
อีเมล krisapongp@kgi.co.th

แนวโน้มราคา



TRP

แนวรับ 16.50-16.70

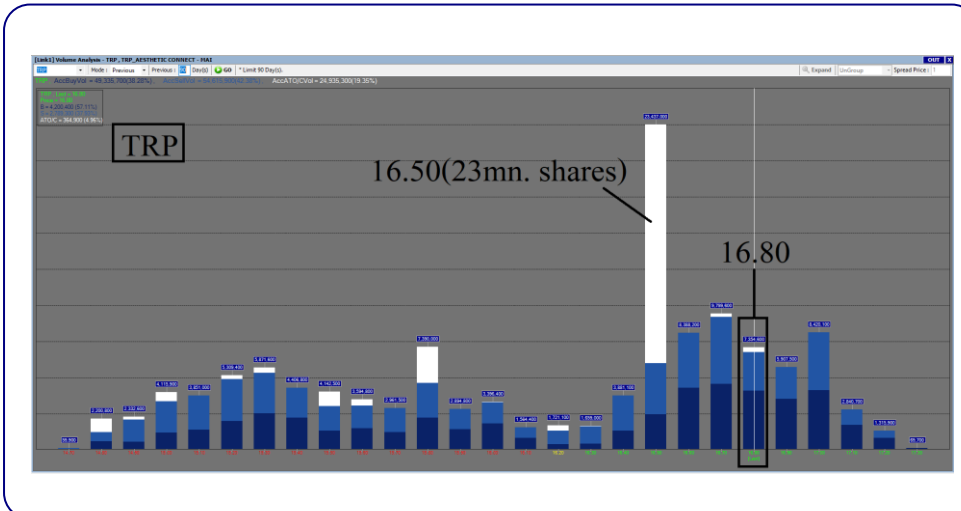
แนวต้าน 17.30 / 17.80

ตัดขาดทุน 16.30

TRP กราฟ 60 นาที

ราคาฟื้นตัวขึ้นในแบบ v-shape ขณะนี้ราคาจ่อ break แนวต้าน neckline ประกอบกับเกิดสัญญาณบวกจากเส้น MACD ที่ยังคงอยู่เหนือเส้น Signal ขึ้น มองว่าน่าเก็งกำไรในระยะสั้น เพื่อคาดหวังการปรับตัวขึ้น

Volume Analysis



ที่ราคาเปิด 16.80 มองว่าน่าซื้อเพราะราคาได้ผ่านแนวต้านที่ 16.50 ซึ่งมีปริมาณการซื้อขายประมาณ 23 ล้านหุ้น โดยหลังจากนั้นแนวต้าน ปริมาณการซื้อขายลดลงเหลือเฉลี่ยประมาณ 6.3 ล้านหุ้นต่อแท่งถือว่าแนวต้านปริมาณการซื้อขายลดไปกว่า 73% จึงคาดว่าราคาจะปรับตัวขึ้นต่อได้ง่าย

กลยุทธ์การลงทุน

คำแนะนำ: ซื้อเก็งกำไรที่แนวรับ 16.50-16.70 คาดหวังการขึ้นทดสอบแนวต้านระยะสั้นที่ 17.30 หรือ 17.80 ตัดขาดทุนเมื่อหลุด 16.30

Disclaimer

บริษัทหลักทรัพย์ เคจีไอ (ประเทศไทย) จำกัด (มหาชน) ("บริษัท") มิได้ให้การรับรองใดๆ ถึงความถูกต้องและแท้จริงของข้อมูลในเอกสารนี้ ("ข้อมูล") ดังนั้นไม่ว่าจะด้วยเหตุใดก็ตาม บริษัทไม่ขอรับผิดชอบต่อความเสียหายในรายได้ หรือผลประโยชน์ใดๆ ทั้งทางตรงและทางอ้อมที่เกิดขึ้นจากการใช้ ข้อมูล และข้อมูลนี้มีได้จัดทำขึ้นเพื่อเป็นการชักชวนหรือชี้แนะให้ซื้อขายหลักทรัพย์ใดๆ ทั้งนี้ข้อมูลถูกจัดทำขึ้นจากแหล่งข้อมูลที่เป็นปัจจุบันและ บริษัทสงวนสิทธิในการแก้ไขข้อความใดๆในเอกสารนี้โดยมิต้องออกกล่าวอ้างหน้า

กลยุทธ์หุ้นที่เคยแนะนำ

กลยุทธ์ฟังกส์ ปาทานCMT®
โทร 66.2658.8888 ต่อ 8843
อีเมล kraitsapongp@kgi.co.th

ชื่อหุ้น	คำแนะนำ	ราคาต้นทุน	แนวรับ	แนวต้าน	Stop Loss	Trailing Stop	วันที่แนะนำ
MALEE	ถือ	7.60	7.60	8.30/8.60		7.80	31-Oct-23
CPN*	ถือ	62.50	61.00-62.50	64.50/66.25	60.50		31-Oct-23
WHA*	ตัดขาดทุน	5.25	-	-	5.00		30-Oct-23
BCH*	ถือ	19.70	19.70	20.50/21.00		19.80	30-Oct-23
BCP*	ถือ	40.00	40.00	42.50/45.00		40.50	27-Oct-23
TASCO*	ถือ	18.30	18.30	19.30/20.00		18.50	27-Oct-23
KTB*	ถือ	19.20	18.70-19.00	19.40/20.00	18.50		26-Oct-23
MTC*	ถือ	37.00	35.50-36.50	38.00/39.00	35.00		25-Oct-23
PLANB*	ถือ	8.40	8.10-8.20	8.55/9.00	8.00		25-Oct-23

หมายเหตุ

- กลยุทธ์หุ้นที่เคยแนะนำ คือ การติดตามคำแนะนำหุ้นเด่นทางเทคนิคที่เคยแนะนำในช่วง 5 วันที่ผ่านมา
- คำแนะนำ แบ่งเป็น 4 แบบคือ “ถือ” หมายถึง ถือหุ้นหรือคงสถานะตามเดิม, “ขายทำกำไร” หมายถึง ขายที่ราคา Trailing Stop หรือแนวต้านที่ 2, “ขายเท่าทุน” หมายถึง ขายที่ราคาต้นทุน, “ตัดขาดทุน” หมายถึง ขายที่ราคา Stop Loss
- ราคาต้นทุนคือ ราคาเปิดของหุ้นในวันที่แนะนำ ซึ่งเป็นเพียงราคาสมมติเพื่ออ้างอิงคำแนะนำหุ้นตัวนั้น ๆ ทั้งนี้มิได้เป็นการแนะนำให้ซื้อหุ้นที่ราคาเปิดแต่อย่างใด
- หุ้นจะถูกนำออกจากตาราง 2 กรณี ดังนี้) ปรับตัวถึงแนวต้านที่ 2 หรือ Trailing หรือ Stop Loss อย่างใดอย่างหนึ่ง ii) อยู่ในตารางเกิน 5 วันทำการ
- Trailing Stop คือ จุดของราคาที่ใช้เป็นจุดขายทำกำไรหรือขายเพื่อรักษาดำเนินทุน ส่วนมากจะถูกกำหนดเมื่อราคาปรับตัวขึ้นจากราคาต้นทุน
- หุ้นและคำแนะนำในตารางด้านบนเป็นเพียงแนวทางการลงทุนเท่านั้น โดยมีได้รับรองผลตอบแทนจากการลงทุนแต่อย่างใด

<https://www.kgiworld.co.th>

หมายเหตุ: 1. *บริษัทอาจเป็นผู้ถือครองหุ้นสำคัญแสดงสิทธิออกพันธบัตรหลักทรัพย์นี้ / 2. เป้าพื้นฐาน หมายถึง ราคาเป้าหมายเชิงพื้นฐาน (Forecasted 12M Target price) ที่อ้างอิงจากบทวิเคราะห์ที่ปัจจัยพื้นฐานฉบับล่าสุดของฝ่ายวิจัย / 3. เป้า Consensus หมายถึง ค่าเฉลี่ยของราคาเป้าหมายพื้นฐานที่จัดทำโดย Bloomberg consensus หรือ IAA Consensus

Disclaimer

บริษัทหลักทรัพย์ เคจีไอ (ประเทศไทย) จำกัด (มหาชน) (“บริษัท”) มิได้ให้การรับรองใดๆ ถึงความถูกต้องและแท้จริงของข้อมูลเอกสารนี้ (“ข้อมูล”) ดังนั้นไม่ว่าจะด้วยเหตุใดก็ตาม บริษัทฯ ขอรับผิดชอบต่อความเสียหายในรายได้ หรือผลประโยชน์ใดๆ ทั้งทางตรงและทางอ้อมที่เกิดขึ้นจากการใช้ ข้อมูล และข้อมูลนี้มีได้จัดทำขึ้นเพื่อการชักชวนหรือชี้แนะให้ซื้อขายหลักทรัพย์ใดๆ ทั้งนี้ข้อมูลถูกจัดทำขึ้นจากแหล่งข้อมูลที่เป็นปัจจุบันและ บริษัทฯ สงวนสิทธิในการแก้ไขข้อความใดๆ ในเอกสารนี้โดยมิต้องบอกกล่าวล่วงหน้า

รายงานเอ็นวีดีอาร์ (NVDR) ประจำวัน
จำนวนหุ้นเพิ่มขึ้นสูงสุด 20 อันดับ

ชื่อหุ้น	ราคา (บาท)	จำนวนหุ้นที่ถือ (ล้านหุ้น)		เอ็นวีดีอาร์เปลี่ยนแปลง		
		30 ต.ค. 66	31 ต.ค. 66	(พันหุ้น)	มูลค่า (ล้านบาท)	(%)
TRUE	6.05	3,113.58	3,137.30	23,720.9	141.44	0.8
WHA	5.00	1,140.37	1,151.93	11,564.3	58.58	1.0
BYD	4.10	42.22	51.92	9,701.9	40.98	23.0
GUNKUL	2.28	497.56	503.33	5,771.8	13.06	1.2
NAM	6.65	N.A.	N.A.	4,133.6	31.75	N.A.
BANPU	7.60	962.11	966.08	3,970.5	30.08	0.4
BDMS	26.50	2,087.08	2,090.30	3,219.8	85.33	0.2
CIG	0.06	64.21	67.33	3,119.6	0.19	4.9
EA	42.00	329.25	332.05	2,800.2	118.09	0.9
ANAN	0.74	76.02	78.59	2,571.1	1.92	3.4
TGE	1.92	10.04	12.36	2,313.6	4.44	23.0
GTV	0.17	1,092.15	1,094.15	1,998.9	0.34	0.2
STA	14.40	126.45	128.05	1,602.6	22.78	1.3
PTTGC	34.50	235.13	236.69	1,566.6	54.19	0.7
TASCO	18.80	145.88	147.38	1,498.9	28.00	1.0
MALEE	8.00	12.58	14.07	1,492.6	11.95	11.9
TWZ	0.05	506.01	507.47	1,451.6	0.06	0.3
TRITN	0.14	326.90	328.15	1,248.3	0.16	0.4
SOLAR-W1	0.03	19.88	21.05	1,166.4	0.03	5.9
HANA	52.25	71.19	72.11	916.1	47.87	1.3

มูลค่าเพิ่มขึ้นสูงสุด 20 อันดับ

ชื่อหุ้น	ราคา (บาท)	จำนวนหุ้นที่ถือ (ล้านหุ้น)		เอ็นวีดีอาร์เปลี่ยนแปลง		
		30 ต.ค. 66	31 ต.ค. 66	(พันหุ้น)	มูลค่า (ล้านบาท)	(%)
TRUE	6.05	3,113.58	3,137.30	23,720.9	141.44	0.8
ADVANC	220.00	223.38	223.97	591.4	131.52	0.3
EA	42.00	329.25	332.05	2,800.2	118.09	0.9
BH	260.00	125.08	125.48	398.0	103.11	0.3
BDMS	26.50	2,087.08	2,090.30	3,219.8	85.33	0.2
SCC	288.00	104.65	104.89	242.9	69.97	0.2
WHA	5.00	1,140.37	1,151.93	11,564.3	58.58	1.0
PTTGC	34.50	235.13	236.69	1,566.6	54.19	0.7
HANA	52.25	71.19	72.11	916.1	47.87	1.3
BYD	4.10	42.22	51.92	9,701.9	40.98	23.0
NAM	6.65	N.A.	N.A.	4,133.6	31.75	N.A.
BANPU	7.60	962.11	966.08	3,970.5	30.08	0.4
TASCO	18.80	145.88	147.38	1,498.9	28.00	1.0
BE8	27.00	1.38	2.24	863.5	23.84	62.8
BJC	28.25	116.62	117.46	838.0	23.43	0.7
STA	14.40	126.45	128.05	1,602.6	22.78	1.3
JMT	29.50	66.62	67.38	756.8	21.43	1.1
BGP	41.25	233.09	233.59	501.5	20.57	0.2
GULF	43.25	428.70	429.08	379.7	16.78	0.1
GUNKUL	2.28	497.56	503.33	5,771.8	13.06	1.2

ที่มา: ตลาดหลักทรัพย์ฯ และ เคจีไอ (ประเทศไทย)

หมายเหตุ: ข้อมูลผลของการสะสมอาจมีการเปลี่ยนแปลงได้ภายหลังการปรับปรุงโดยตลาดหลักทรัพย์ฯ

จำนวนหุ้นลดลงสูงสุด 20 อันดับ

ชื่อหุ้น	ราคา (บาท)	จำนวนหุ้นที่ถือ (ล้านหุ้น)		เอ็นวีดีอาร์เปลี่ยนแปลง		
		30 ต.ค. 66	31 ต.ค. 66	(พันหุ้น)	มูลค่า (ล้านบาท)	(%)
TRUE	6.05	3,113.58	3,137.30	23,720.9	141.44	0.8
TTB	1.67	5,565.73	5,521.71	(44,020.6)	(73.51)	(0.8)
AWC	3.46	1,155.63	1,141.49	(14,135.1)	(48.75)	(1.2)
LH	7.55	1,594.32	1,586.80	(7,522.0)	(56.92)	(0.5)
SIRI	1.53	1,368.66	1,361.77	(6,883.6)	(10.53)	(0.5)
IRPC	1.92	780.25	773.56	(6,686.4)	(12.86)	(0.9)
SDC	0.06	149.22	142.68	(6,532.9)	(0.33)	(4.4)
PSP	3.82	31.32	25.03	(6,286.2)	(23.77)	(20.1)
BEAUTY	0.45	99.85	95.10	(4,753.7)	(2.16)	(4.8)
SPRC	7.40	218.00	213.45	(4,549.8)	(33.73)	(2.1)
KTB	18.80	1,205.27	1,200.88	(4,384.4)	(82.91)	(0.4)
AP	10.80	454.80	450.52	(4,279.5)	(46.26)	(0.9)
WAVE	0.16	201.61	197.43	(4,173.9)	(0.67)	(2.1)
BTS	7.45	1,343.36	1,339.30	(4,058.9)	(30.12)	(0.3)
IVL	23.70	461.25	457.41	(3,840.7)	(92.53)	(0.8)
AAV	1.83	1,010.28	1,006.45	(3,831.7)	(7.57)	(0.4)
XPG	0.88	245.97	242.85	(3,120.9)	(2.79)	(1.3)
ERW	5.20	132.61	129.66	(2,958.2)	(15.27)	(2.2)
B	0.14	248.84	245.89	(2,950.0)	(0.42)	(1.2)
CPF	18.70	516.35	513.44	(2,905.2)	(54.15)	(0.6)

มูลค่าลดลงสูงสุด 20 อันดับ

ชื่อหุ้น	ราคา (บาท)	จำนวนหุ้นที่ถือ (ล้านหุ้น)		เอ็นวีดีอาร์เปลี่ยนแปลง		
		30 ต.ค. 66	31 ต.ค. 66	(พันหุ้น)	มูลค่า (ล้านบาท)	(%)
TRUE	6.05	3,113.58	3,137.30	23,720.9	141.44	0.8
PTTEP	164.00	394.66	392.75	(1,913.3)	(315.36)	(0.5)
BBL	157.50	441.89	440.75	(1,145.6)	(180.79)	(0.3)
KBANK	131.50	336.43	335.12	(1,302.1)	(171.74)	(0.4)
TOP	47.00	245.70	243.20	(2,501.9)	(118.07)	(1.0)
TISCO	96.25	79.94	78.76	(1,177.9)	(113.46)	(1.5)
IVL	23.70	461.25	457.41	(3,840.7)	(92.53)	(0.8)
KCE	50.75	62.70	61.08	(1,622.4)	(83.81)	(2.6)
KTB	18.80	1,205.27	1,200.88	(4,384.4)	(82.91)	(0.4)
TTB	1.67	5,565.73	5,521.71	(44,020.6)	(73.51)	(0.8)
CRC	36.75	187.28	185.41	(1,869.7)	(68.57)	(1.0)
PTT	33.25	1,164.35	1,162.37	(1,979.6)	(65.37)	(0.2)
DELTA	79.00	356.77	356.04	(729.9)	(59.75)	(0.2)
LH	7.55	1,594.32	1,586.80	(7,522.0)	(56.92)	(0.5)
CPF	18.70	516.35	513.44	(2,905.2)	(54.15)	(0.6)
CPN	62.50	310.86	310.00	(860.2)	(53.33)	(0.3)
INTUCH	71.00	184.14	183.41	(724.4)	(51.13)	(0.4)
CPALL	55.25	997.53	996.65	(884.5)	(48.82)	(0.1)
AWC	3.46	1,155.63	1,141.49	(14,135.1)	(48.75)	(1.2)
AMATA	23.80	107.42	105.45	(1,973.0)	(47.94)	(1.8)

<https://www.kgieworld.co.th>

หมายเหตุ: 1. *บริษัทอาจเป็นผู้ถือครองที่สำคัญแสดงสิทธิออกพันธบัตรหุ้นสามัญ / 2. เป้าพื้นฐาน หมายถึง ราคาเป้าหมายเชิงพื้นฐาน (Forecasted 12M Target price) ที่อ้างอิงจากบทวิเคราะห์ที่ปัจจัยพื้นฐานฉบับล่าสุดของฝ่ายวิจัย / 3. เป้า Consensus หมายถึง ค่าเฉลี่ยของราคาเป้าหมายพื้นฐานที่จัดทำโดย Bloomberg consensus หรือ IAA Consensus

Disclaimer

บริษัทหลักทรัพย์ เคจีไอ (ประเทศไทย) จำกัด (มหาชน) ("บริษัท") มิได้ให้การรับรองใดๆ ถึงความถูกต้องและแท้จริงของข้อมูลในเอกสารนี้ ("ข้อมูล") ดังนั้นไม่ว่าจะด้วยเหตุใดก็ตาม บริษัทไม่ขอรับผิดชอบต่อความเสียหายในรายได้ หรือผลประโยชน์ใดๆ ทั้งทางตรงและทางอ้อมที่เกิดขึ้นจากการใช้ข้อมูล และข้อมูลนี้มิได้จัดทำขึ้นเพื่อเป็นการชักชวนหรือแนะนำให้ซื้อขายหลักทรัพย์ใดๆ ทั้งนี้ข้อมูลจัดทำขึ้นจากแหล่งข้อมูลที่เป็นปัจจุบันและ บริษัทสงวนสิทธิในการแก้ไขข้อความใดๆ ในเอกสารนี้โดยมิต้องออกกล่าวอ้างหน้า

รายงานหุ้นที่ถูกสั่งห้ามจำหน่าย (Silent Period) (เรียงตามวันที่สิ้นสุด)

ชื่อหุ้น	ระยะเวลาห้ามจำหน่าย		จำนวนหุ้น (ล้านหุ้น)	ร้อยละของ ทุนชำระแล้ว	ทุนชำระแล้ว (ล้านบาท)	จำนวนหุ้นห้ามจำหน่ายคงเหลือ (ล้านหุ้น)				วันแรกในแต่ละช่วงที่สามารถจำหน่ายหุ้นได้				จำนวนหุ้นที่พ้นการห้ามจำหน่ายแต่ละช่วง (ล้านหุ้น)			
	วันเริ่มต้น	วันสิ้นสุด				6M	12M	18M	24M	6M	12M	18M	24M	6M	12M	18M	24M
BBGI	17 มี.ค. 65	16 มี.ค. 66	795.00	54.98	1,446.00	795.00	596.25	Free	Free	16 ก.ย. 65	16 มี.ค. 66	16 ก.ย. 66	16 มี.ค. 67	198.75	596.25	-	-
JDF	7 เม.ย. 65	6 เม.ย. 66	330.00	55.00	600.00	330.00	247.50	Free	Free	6 ต.ค. 65	6 เม.ย. 66	6 ต.ค. 66	6 เม.ย. 67	82.50	247.50	-	-
CEYE	29 เม.ย. 65	28 เม.ย. 66	148.00	54.81	270.00	148.00	111.00	Free	Free	28 ต.ค. 65	28 เม.ย. 66	28 ต.ค. 66	28 เม.ย. 67	37.00	111.00	-	-
BIS	5 พ.ค. 65	4 พ.ค. 66	172.00	54.78	314.00	172.00	129.00	Free	Free	4 พ.ย. 65	4 พ.ค. 66	4 พ.ย. 66	4 พ.ค. 67	43.00	129.00	-	-
KCC	5 พ.ค. 65	4 พ.ค. 66	341.00	55.00	620.00	341.00	255.75	Free	Free	4 พ.ย. 65	4 พ.ค. 66	4 พ.ย. 66	4 พ.ค. 67	85.25	255.75	-	-
FTI	19 พ.ค. 65	18 พ.ค. 66	247.00	54.89	450.00	247.00	185.25	Free	Free	18 พ.ย. 65	18 พ.ค. 66	18 พ.ย. 66	18 พ.ค. 67	61.75	185.25	-	-
PLUS	20 พ.ค. 65	19 พ.ค. 66	368.00	54.93	670.00	368.00	276.00	Free	Free	19 พ.ย. 65	19 พ.ค. 66	19 พ.ย. 66	19 พ.ค. 67	92.00	276.00	-	-
STP	14 มิ.ย. 65	13 มิ.ย. 66	55.00	55.00	100.00	55.00	41.25	Free	Free	13 ธ.ค. 65	13 มิ.ย. 66	13 ธ.ค. 66	13 มิ.ย. 67	13.75	41.25	-	-
TEKA	15 มิ.ย. 65	14 มิ.ย. 66	165.00	55.00	300.00	165.00	123.75	Free	Free	14 ธ.ค. 65	14 มิ.ย. 66	14 ธ.ค. 66	14 มิ.ย. 67	41.25	123.75	-	-
BLESS	7 ก.ค. 65	6 ก.ค. 66	440.00	55.00	800.00	440.00	330.00	Free	Free	6 ม.ค. 66	6 ก.ค. 66	6 ม.ค. 67	6 ก.ค. 67	110.00	330.00	-	-
TLI	25 ก.ค. 65	24 ก.ค. 66	6,297.00	55.00	11,450.00	6,297.00	4,722.75	Free	Free	24 ม.ค. 66	24 ก.ค. 66	24 ม.ค. 67	24 ก.ค. 67	1,574.25	4,722.75	-	-
CHIC	27 ก.ค. 65	26 ก.ค. 66	748.00	55.00	1,360.00	748.00	561.00	Free	Free	26 ม.ค. 66	26 ก.ค. 66	26 ม.ค. 67	26 ก.ค. 67	187.00	561.00	-	-
YONG	2 ส.ค. 65	1 ส.ค. 66	374.00	55.00	680.00	374.00	280.50	Free	Free	1 ก.พ. 66	1 ส.ค. 66	1 ก.พ. 67	1 ส.ค. 67	93.50	280.50	-	-
TGE	19 ส.ค. 65	18 ส.ค. 66	1,210.00	55.00	2,200.00	1,210.00	907.50	Free	Free	18 ก.พ. 66	18 ส.ค. 66	18 ก.พ. 67	18 ส.ค. 67	302.50	907.50	-	-
CH	12 ก.ย. 65	11 ก.ย. 66	440.00	55.00	800.00	440.00	330.00	Free	Free	11 มี.ค. 66	11 ก.ย. 66	11 มี.ค. 67	11 ก.ย. 67	110.00	330.00	-	-
TEGH	30 ก.ย. 65	29 ก.ย. 66	594.00	55.00	1,080.00	594.00	445.50	Free	Free	29 มี.ค. 66	29 ก.ย. 66	29 มี.ค. 67	29 ก.ย. 67	148.50	445.50	-	-
24CS	3 ต.ค. 65	2 ต.ค. 66	236.00	54.88	430.00	236.00	177.00	Free	Free	2 เม.ย. 66	2 ต.ค. 66	2 เม.ย. 67	2 ต.ค. 67	59.00	177.00	-	-
AMARC	19 ต.ค. 65	18 ต.ค. 66	231.00	55.00	420.00	231.00	173.25	Free	Free	18 เม.ย. 66	18 ต.ค. 66	18 เม.ย. 67	18 ต.ค. 67	57.75	173.25	-	-
PCC	21 ต.ค. 65	20 ต.ค. 66	674.00	54.98	1,226.00	674.00	505.50	Free	Free	20 เม.ย. 66	20 ต.ค. 66	20 เม.ย. 67	20 ต.ค. 67	168.50	505.50	-	-
ITNS	25 ต.ค. 65	24 ต.ค. 66	121.00	55.00	220.00	121.00	90.75	Free	Free	24 เม.ย. 66	24 ต.ค. 66	24 เม.ย. 67	24 ต.ค. 67	30.25	90.75	-	-
AAI	1 พ.ย. 65	31 ต.ค. 66	1,168.00	54.96	2,125.00	1,168.00	876.00	Free	Free	30 เม.ย. 66	31 ต.ค. 66	30 เม.ย. 67	31 ต.ค. 67	292.00	876.00	-	-
BTG	2 พ.ย. 65	1 พ.ย. 66	1,064.00	55.02	1,934.00	1,064.00	798.00	Free	Free	1 พ.ค. 66	1 พ.ย. 66	1 พ.ค. 67	1 พ.ย. 67	266.00	798.00	-	-
KLINIQ	7 พ.ย. 65	6 พ.ย. 66	121.00	55.00	220.00	121.00	90.75	Free	Free	6 พ.ค. 66	6 พ.ย. 66	6 พ.ค. 67	6 พ.ย. 67	30.25	90.75	-	-
POLY	16 พ.ย. 65	15 พ.ย. 66	247.00	54.89	450.00	247.00	185.25	Free	Free	15 พ.ค. 66	15 พ.ย. 66	15 พ.ค. 67	15 พ.ย. 67	61.75	185.25	-	-
KJL	22 พ.ย. 65	21 พ.ย. 66	63.00	54.31	116.00	63.00	47.25	Free	Free	21 พ.ค. 66	21 พ.ย. 66	21 พ.ค. 67	21 พ.ย. 67	15.75	47.25	-	-
AURA	29 พ.ย. 65	28 พ.ย. 66	733.00	54.95	1,334.00	733.00	549.75	Free	Free	28 พ.ค. 66	28 พ.ย. 66	28 พ.ค. 67	28 พ.ย. 67	183.25	549.75	-	-
PRI	30 พ.ย. 65	29 พ.ย. 66	176.00	55.00	320.00	176.00	132.00	Free	Free	29 พ.ค. 66	29 พ.ย. 66	29 พ.ค. 67	29 พ.ย. 67	44.00	132.00	-	-
MTW	6 ธ.ค. 65	5 ธ.ค. 66	185.00	54.90	337.00	185.00	138.75	Free	Free	5 มิ.ย. 66	5 ธ.ค. 66	5 มิ.ย. 67	5 ธ.ค. 67	46.25	138.75	-	-
UBA	7 ธ.ค. 65	6 ธ.ค. 66	330.00	55.00	600.00	330.00	247.50	Free	Free	6 มิ.ย. 66	6 ธ.ค. 66	6 มิ.ย. 67	6 ธ.ค. 67	82.50	247.50	-	-
ITC	9 ธ.ค. 65	8 ธ.ค. 66	1,650.00	55.00	3,000.00	1,650.00	1,237.50	Free	Free	8 มิ.ย. 66	8 ธ.ค. 66	8 มิ.ย. 67	8 ธ.ค. 67	412.50	1,237.50	-	-
SGC	13 ธ.ค. 65	12 ธ.ค. 66	1,798.00	54.98	3,270.00	1,798.00	1,348.50	Free	Free	12 มิ.ย. 66	12 ธ.ค. 66	12 มิ.ย. 67	12 ธ.ค. 67	449.50	1,348.50	-	-
DTCENT	15 ธ.ค. 65	14 ธ.ค. 66	662.00	54.94	1,205.00	662.00	496.50	Free	Free	14 มิ.ย. 66	14 ธ.ค. 66	14 มิ.ย. 67	14 ธ.ค. 67	165.50	496.50	-	-
SM	20 ธ.ค. 65	19 ธ.ค. 66	605.00	55.00	1,100.00	605.00	453.75	Free	Free	19 มิ.ย. 66	19 ธ.ค. 66	19 มิ.ย. 67	19 ธ.ค. 67	151.25	453.75	-	-
WARRIX	21 ธ.ค. 65	20 ธ.ค. 66	330.00	55.00	600.00	330.00	247.50	Free	Free	20 มิ.ย. 66	20 ธ.ค. 66	20 มิ.ย. 67	20 ธ.ค. 67	82.50	247.50	-	-
MOSHI	22 ธ.ค. 65	21 ธ.ค. 66	165.00	55.00	300.00	165.00	123.75	Free	Free	21 มิ.ย. 66	21 ธ.ค. 66	21 มิ.ย. 67	21 ธ.ค. 67	41.25	123.75	-	-
KTMS	23 ธ.ค. 65	22 ธ.ค. 66	165.00	55.00	300.00	165.00	123.75	Free	Free	22 มิ.ย. 66	22 ธ.ค. 66	22 มิ.ย. 67	22 ธ.ค. 67	41.25	123.75	-	-
SAF	19 ม.ค. 66	18 ม.ค. 67	165.00	55.00	300.00	165.00	123.75	Free	Free	18 ก.ค. 66	18 ม.ค. 67	18 ก.ค. 67	18 ม.ค. 68	41.25	123.75	-	-
MASTER	25 ม.ค. 66	24 ม.ค. 67	132.00	55.00	240.00	132.00	99.00	Free	Free	24 ก.ค. 66	24 ม.ค. 67	24 ก.ค. 67	24 ม.ค. 68	33.00	99.00	-	-
SVR	8 ก.พ. 66	7 ก.พ. 67	280.00	54.90	510.00	280.00	210.00	Free	Free	7 ส.ค. 66	7 ก.พ. 67	7 ส.ค. 67	7 ก.พ. 68	70.00	210.00	-	-
NTSC	9 ก.พ. 66	8 ก.พ. 67	55.00	55.00	100.00	55.00	41.25	Free	Free	8 ส.ค. 66	8 ก.พ. 67	8 ส.ค. 67	8 ก.พ. 68	13.75	41.25	-	-
MEB	14 ก.พ. 66	13 ก.พ. 67	165.00	55.00	300.00	165.00	123.75	Free	Free	13 ส.ค. 66	13 ก.พ. 67	13 ส.ค. 67	13 ก.พ. 68	41.25	123.75	-	-
PQS	15 ก.พ. 66	14 ก.พ. 67	368.00	54.93	670.00	368.00	276.00	Free	Free	14 ส.ค. 66	14 ก.พ. 67	14 ส.ค. 67	14 ก.พ. 68	92.00	276.00	-	-
BVG	17 ก.พ. 66	16 ก.พ. 67	247.00	54.89	450.00	247.00	185.25	Free	Free	16 ส.ค. 66	16 ก.พ. 67	16 ส.ค. 67	16 ก.พ. 68	61.75	185.25	-	-

ที่มา: ตลาดหลักทรัพย์ฯ และ เคจี ไอ (ประเทศไทย)

<https://www.kgieworld.co.th>

หมายเหตุ: 1. *บริษัทอาจเป็นผู้ออกใบสำคัญแสดงสิทธิอนุพันธ์บนหลักทรัพย์นี้ / 2. เป้าพื้นฐาน หมายถึง ราคาเป้าหมายเชิงพื้นฐาน (Forecasted 12M Target price) ที่อ้างอิงจากบทวิเคราะห์ที่ปัจจัยพื้นฐานฉบับล่าสุดของฝ่ายวิจัย / 3. เป้า Consensus หมายถึง ค่าเฉลี่ยของราคาเป้าหมายเชิงพื้นฐานที่จัดทำโดย Bloomberg consensus หรือ IAA Consensus

Disclaimer

บริษัทหลักทรัพย์ เคจีไอ (ประเทศไทย) จำกัด (มหาชน) ("บริษัท") มิได้ให้การรับรองใดๆ ถึงความถูกต้องและแท้จริงของข้อมูลในเอกสารนี้ ("ข้อมูล") ดังนั้นไม่ว่าจะด้วยเหตุใดก็ตาม บริษัทไม่ขอรับผิดชอบต่อความเสียหายในรายได้ หรือผลประโยชน์ใดๆ ทั้งทางตรงและทางอ้อมที่เกิดขึ้นจากการใช้ ข้อมูล และข้อมูลนี้มิได้จัดทำขึ้นเพื่อการชักชวนหรือชี้แนะให้ซื้อขายหลักทรัพย์ใดๆ ทั้งนี้ข้อมูลถูกจัดทำขึ้นจากแหล่งข้อมูลที่เป็นปัจจุบันและ บริษัทสงวนสิทธิในการแก้ไขข้อความใดๆ ในเอกสารนี้โดยมิได้ออกกล่าวล่วงหน้า

รายงานการเปลี่ยนแปลงการถือครองหลักทรัพย์ของผู้บริหาร (Change of Management Holdings)

ชื่อบริษัท	ชื่อผู้บริหาร	ความสัมพันธ์*	ประเภท	จำนวน (หุ้น)				ราคา (บาท)
				ซื้อ	ขาย	รับโอน	โอนออก	
BGT	นาง นันทริกา ชันช้อย	ผู้รายงาน	หุ้นสามัญ	7,200				0.75
EP	นาย ยุทธ ชินสุภักกุล	ผู้รายงาน	หุ้นสามัญ	4,000				2.84
GUNKUL	นาย กัลกุล ดำรงปิยวุฒิ	นิติบุคคลซึ่งผู้จัดท	หุ้นสามัญ	3,000,000				2.32
JPARK	นาย ขจรกฤษ เมธา	ผู้รายงาน	หุ้นสามัญ		4,000			4.00
KKP	นาย บรรยง พงษ์พานิช	ผู้รายงาน	หุ้นสามัญ	150,000				48.92
	นาย บรรยง พงษ์พานิช	ผู้รายงาน	หุ้นสามัญ	50,000				48.00
MCA	นาย ภาคิตี เหล่างาม	ผู้รายงาน	หุ้นสามัญ		11,500,000			3.30
ORN	นาย รุจ วรรณรัตน์	ผู้รายงาน	หุ้นสามัญ	33,000				1.49
SKY	นาย รัช ตันตนนันตา	ผู้รายงาน	หุ้นสามัญ		10,000			28.25
	นาย รัช ตันตนนันตา	ผู้รายงาน	หุ้นสามัญ		12,300			28.00
TKC	นาย สิทธิเดช มัยลาภ	ผู้รายงาน	หุ้นสามัญ		1,800			20.60
	นาย สิทธิเดช มัยลาภ	ผู้รายงาน	หุ้นสามัญ	40,000				20.55
WINDOW	นาย สุพจน์ รัตนศิริวิไล	ผู้รายงาน	หุ้นสามัญ	500,000				1.32
	นาย ธนินทร์ รัตนศิริวิไล	ผู้รายงาน	หุ้นสามัญ	1,000,000				1.30
	นาง สิริพร รัตนศิริวิไล	คู่สมรส/ผู้ที่อยู่กิน	หุ้นสามัญ	3,752,500				1.29
	นาย วิพงษ์ รัตนศิริวิไล	ผู้รายงาน	หุ้นสามัญ	3,752,500				1.29
	นาง สิริพร รัตนศิริวิไล	คู่สมรส/ผู้ที่อยู่กิน	หุ้นสามัญ	3,247,500				1.28
	นาย วิพงษ์ รัตนศิริวิไล	ผู้รายงาน	หุ้นสามัญ	3,247,500				1.28
	นาง สิริพร รัตนศิริวิไล	คู่สมรส/ผู้ที่อยู่กิน	หุ้นสามัญ	2,000,000				1.27
	นาง สิริพร รัตนศิริวิไล	คู่สมรส/ผู้ที่อยู่กิน	หุ้นสามัญ	2,000,000				1.27
	นาย วิพงษ์ รัตนศิริวิไล	ผู้รายงาน	หุ้นสามัญ	2,000,000				1.27
	นาย วิพงษ์ รัตนศิริวิไล	ผู้รายงาน	หุ้นสามัญ	2,000,000				1.27

ที่มา: เวกบีสท์ ก.ล.ต.

หมายเหตุ: * กรณีที่บริษัทมีผู้บริหารเป็นคู่สมรสกัน ถ้ามีการซื้อขายหลักทรัพย์ คู่สมรสทั้ง 2 คน จะมีหน้าที่ต้องรายงาน ซึ่งจะทำให้เกิดการแถลงรายการซ้ำซ้อนกัน เช่น นาย A และนาง B เป็นคู่สมรสกันและเป็นผู้บริหารของ บมจ. AB ทั้งคู่ ถ้านาย A ซื้อหุ้น AB 1 รายการ การแสดงข้อมูลจะเป็น 2 รายการดังนี้ รายการที่ 1 นาย A ผู้จัดทำ ซื้อหุ้น รายการที่ 2 นาง B คู่สมรส ซื้อหุ้น จึงขอให้ใช้ข้อมูลด้วยความระมัดระวัง

<https://www.kgiworld.co.th>

หมายเหตุ: 1. *บริษัทอาจเป็นผู้ออกใบสำคัญแสดงสิทธิอนุพันธ์บนหลักทรัพย์นี้ / 2. เป้าพื้นฐาน หมายถึง ราคาเป้าหมายเชิงพื้นฐาน (Forecasted 12M Target price) ที่อ้างอิงจากทวิเคราะห์ปัจจัยพื้นฐานฉบับล่าสุดของฝ่ายวิจัย / 3. เป้า Consensus หมายถึง ค่าเฉลี่ยของราคาเป้าหมายเชิงพื้นฐานที่จัดทำโดย Bloomberg consensus หรือ IAA Consensus

Disclaimer

บริษัทหลักทรัพย์ เคจีไอ (ประเทศไทย) จำกัด (มหาชน) ("บริษัท") มิได้ให้การรับรองใดๆ ถึงความถูกต้องและแท้จริงของข้อมูลในเอกสารนี้ ("ข้อมูล") ดังนั้นไม่ว่าจะด้วยเหตุใดก็ตาม บริษัทไม่ขอรับผิดชอบต่อความเสียหายในรายได้ หรือผลประโยชน์ใดๆ ทั้งทางตรงและทางอ้อมที่เกิดขึ้นจากการใช้ ข้อมูล และข้อมูลนี้มิได้จัดทำขึ้นเพื่อการชักชวนหรือชี้แนะให้ซื้อขายหลักทรัพย์ใดๆ ทั้งนี้ข้อมูลถูกจัดทำขึ้นจากแหล่งข้อมูลที่เป็นปัจจุบันและ บริษัทสงวนสิทธิในการแก้ไขข้อความใดๆ ในเอกสารนี้โดยมิต้องออกกล่าวอ้างหน้า

ปฏิทินหุ้น

จันทร์	อังคาร	พุธ	พฤหัสบดี	ศุกร์
30 ต.ค. 66	31 ต.ค. 66	1 พ.ย. 66	2 พ.ย. 66	3 พ.ย. 66
ALPHAX XR 1:1 @ 0.25 บาท B XW 3:1 @ ฟรี B เปลี่ยนพาร์จาก 0.68 เป็น 2.04 บาท เช้าเทรด SET วันแรก ORN BYD13C2403B DELTA13P2403A PTG13C2403B ADVANC41C2404A HMPRO41C2404A SIR41C2403A ADVANC01C2404A ADVANC01P2404X AMATA01C2404A AOT01P2404X BANPU01C2404A BLA01C2404A BLA01P2404X CPALL01C2404A DELTA01C2403B FORTH01C2403A GUNKUL01C2404A HANA01C2403B KCE01C2403A OSP01C2404A PTTEP01C2404T SET5001C2403F SET5001C2404T SET5001C2403F, SET5001P2403F SET5001P2404T STA01C2404A EA19P2403A EA19C2403B JMT19P2403B เพิ่มทุน TKC เข้าเทรด 7,372,800 หุ้น	เช้าเทรด SET วันแรก NAM เพิ่มทุน BCPG เข้าเทรด 86,836,432 หุ้น เพิ่มทุน CHAYO เข้าเทรด 22,291,718 หุ้น เพิ่มทุน INSET เข้าเทรด 53,933,330 หุ้น	LPF XD @ 0.2112 บาท จ่าย 17 พ.ย. 66 INET-W2 ขึ้น SP เพื่อใช้สิทธิครั้งสุดท้าย ตั้งแต่ 1 - 24 พ.ย. 66 เช้าเทรด SET วันแรก ETL SCL BYD13C2403C NEX13C2403B TRUE13C2403B VG13C2403C CPF19C2404A OSP19C2404A SET5019C2403A, SET5019P2403A SPRC19C2404A COM741C2404A CPN41C2404A EA41C2404A PTTG41C2404A TOP41C2404A เพิ่มทุน AAV เข้าเทรด 171,428,571 หุ้น เพิ่มทุน KAMART เข้าเทรด 220,001,980 หุ้น เพิ่มทุน TEAMG เข้าเทรด 41,800 หุ้น	NOVA XD @ 1.10 บาท จ่าย 13 พ.ย. 66 COCOCO XD @ 0.20 บาท จ่าย 17 พ.ย. 66 PCC XD @ 0.06 บาท จ่าย 20 พ.ย. 66 MC XD @ 0.36 บาท จ่าย 24 พ.ย. 66 SDC XR 1:2 @ 0.05 บาท	
6 พ.ย. 66	7 พ.ย. 66	8 พ.ย. 66	9 พ.ย. 66	10 พ.ย. 66
	TVDH XW 3:1 @ 0.1 บาท ขึ้น SP เพื่อใช้สิทธิครั้งสุดท้าย DOD-W2 ICN-W1 ตั้งแต่ 7 - 30 พ.ย. 66	BAREIT XD @ 0.20 บาท TMILL XD @ 0.08 บาท จ่าย 23 พ.ย. 66	CHAYO XW 10:1 @ ฟรี COTTO XB 231.1404:1 @ 11.2-15 บาท SCC XB 7.8082:1 @ 11.2-15 บาท	LHSC XD @ 0.16 บาท QHFP XD @ 0.125 บาท จ่าย 29 พ.ย. 66
13 พ.ย. 66	14 พ.ย. 66	15 พ.ย. 66	16 พ.ย. 66	17 พ.ย. 66
UMS XR 8:1 @ 1.4 บาท				
20 พ.ย. 66	21 พ.ย. 66	22 พ.ย. 66	23 พ.ย. 66	24 พ.ย. 66
	ANAN-W1 ขึ้น SP เพื่อใช้สิทธิครั้งสุดท้าย ตั้งแต่ 21 พ.ย. - 14 ธ.ค. 66			
27 พ.ย. 66	28 พ.ย. 66	29 พ.ย. 66	30 พ.ย. 66	1 ธ.ค. 66
	W XR 5:1 @ 1 บาท W XW 1(XR):1 @ ฟรี ขึ้น SP เพื่อใช้สิทธิครั้งสุดท้าย NCAP-W1 SCM-W1 ตั้งแต่ 28 พ.ย. - 21 ธ.ค. 66		APEX XR 1:2 @ 0.05 บาท	TNH XD @ 0.60 บาท จ่าย 20 ธ.ค. 66
4 ธ.ค. 66	5 ธ.ค. 66	6 ธ.ค. 66	7 ธ.ค. 66	8 ธ.ค. 66
TRC XR 4:1 @ 0.2 บาท	วันคล้ายวันพระบรมราชสมภพ พระบาทสมเด็จพระบรมชนกาธิเบศร มหาภูมิพลอดุลยเดชมหาราช บรมนาถบพิตร วันชาติ และวันหยุดแห่งชาติ			

<https://www.kgieworld.co.th>

หมายเหตุ: 1. *บริษัทอาจเป็นผู้ถือครองไปสำคัญแสดงสิทธิของหุ้นที่บันทึกไว้ / 2. เป้าพื้นฐาน หมายถึง ราคาเป้าหมายเชิงพื้นฐาน (Forecasted 12M Target price) ที่อ้างอิงจากบทวิเคราะห์ที่ปัจจัยพื้นฐานฉบับล่าสุดของฝ่ายวิจัยฯ / 3. เป้า Consensus หมายถึง ค่าเฉลี่ยของราคาเป้าหมายเชิงพื้นฐานที่จัดทำโดย Bloomberg consensus หรือ IAA Consensus

Disclaimer

บริษัทหลักทรัพย์ เคจีไอ (ประเทศไทย) จำกัด (มหาชน) ("บริษัท") มิได้ให้การรับรองใดๆ ถึงความถูกต้องและแท้จริงของข้อมูลในเอกสารนี้ ("ข้อมูล") ดังนั้นไม่ว่าจะด้วยเหตุใดก็ตาม บริษัทฯไม่ขอรับผิดชอบต่อความเสียหายในรายได้ หรือผลประโยชน์ใดๆ ทั้งทางตรงและทางอ้อมที่เกิดขึ้นจากการใช้ข้อมูล และข้อมูลนี้มิได้จัดทำขึ้นเพื่อการชักชวนหรือชี้แนะให้ซื้อขายหลักทรัพย์ใดๆ ทั้งนี้ข้อมูลถูกจัดทำขึ้นจากแหล่งข้อมูลที่เป็นปัจจุบันและ บริษัทฯสงวนสิทธิในการแก้ไขข้อความใดๆ ในเอกสารนี้โดยมิได้ออกกล่าวล่วงหน้า

รายชื่อหลักทรัพย์ที่สมาชิกต้องดำเนินการให้ลูกค้าวางเงินสดไว้ล่วงหน้ากับสมาชิกเต็มจำนวนที่จะซื้อ (Cash Balance)

รายชื่อหุ้น	วันที่เริ่มต้น	วันที่สิ้นสุด
KGEN	28/8/2023	15/9/2023
KGEN-W2	28/8/2023	15/9/2023
CMO	11/9/2023	29/9/2023

ที่มา: ตลาดหลักทรัพย์ฯ และ เคจี ไอ (ประเทศไทย)

Disclaimer

บริษัทหลักทรัพย์ เคจีไอ (ประเทศไทย) จำกัด (มหาชน) ("บริษัท") มิได้ให้การรับรองใดๆ ถึงความถูกต้องและแท้จริงของข้อมูลในเอกสารนี้ ("ข้อมูล") ดังนั้นไม่ว่าจะด้วยเหตุใดก็ตาม บริษัทไม่ขอรับผิดชอบต่อความเสียหายในรายได้ หรือผลประโยชน์ใดๆ ทั้งทางตรงและทางอ้อมที่เกิดขึ้นจากการใช้ ข้อมูล และข้อมูลนี้มิได้จัดทำขึ้นเพื่อเป็นการชักชวนหรือแนะนำให้ซื้อขายหลักทรัพย์ใดๆ ทั้งนี้ข้อมูลถูกจัดทำขึ้นจากแหล่งข้อมูลที่เป็นปัจจุบันและ บริษัทสงวนสิทธิ์ในการแก้ไขข้อความใดๆ ในเอกสารนี้โดยมิต้องบอกกล่าวล่วงหน้า

รายงานผลสำรวจการกำกับดูแลกิจการบริษัทจดทะเบียน (CG Report)

บริษัทที่ได้คะแนนอยู่ในระดับ "ดีเลิศ (Excellent)"

ชื่อย่อ	ชื่อบริษัท	ชื่อย่อ	ชื่อบริษัท	ชื่อย่อ	ชื่อบริษัท
AAV	บริษัท เอเชีย เออีเอช	GLOBAL	บริษัท สยามโกลบอลเฮาส์	RATCH	บริษัท ราช กรุ๊ป
ADVANC	บริษัท แอดวานซ์ อินโฟร์ เซอร์วิส	GPSC	บริษัท โกลบอล เพาเวอร์ ซินเนอร์ยี	RBF	บริษัท อาร์ แอนด์ บี ฟู้ด ชัพพลาย
AMA	บริษัท อามา มาร์ริน	GULF	บริษัท กัลฟ์ เอ็นเนอร์จี ดีเวลลอปเม้นท์	SAT	บริษัท สมบูรณ์ แอ็ดวานซ์ เทคโนโลยี
AMATA	บริษัท อมตะ คอร์ปอเรชัน	HANA	บริษัท ฮานา ไรโครอิเล็กทรอนิกส์	SCB	บริษัท เอสซีบี เอกซ์
ANAN	บริษัท อนันดา ดีเวลลอปเม้นท์	HENG	บริษัท เฮงสลิซซิ่ง แอนด์ แคปิตอล	SCC	บริษัท ปูนซิเมนต์ไทย
AOT	บริษัท ท่าอากาศยานไทย	HMPRO	บริษัท โฮม โปรดักส์ เซ็นเตอร์	SCCC	บริษัท ปูนซิเมนต์นครหลวง
AP	บริษัท เอพี (ไทยแลนด์)	INTUCH	บริษัท อินทัช โฮลดิ้งส์	SCGP	บริษัท เอสซีจี แพคเกจจิ้ง
BAFS	บริษัท บริการเชื้อเพลิงการบินกรุงเทพ	IRPC	บริษัท ไออาร์พีซี	SEAFSCO	บริษัท ซีพีเอฟ
BAM	บริษัทบริหารสินทรัพย์ กรุงเทพพาณิชย์	IVL	บริษัท อินโครบรา เวเนเจอร์ส	SHR	บริษัท เอส โสเทอ แอนด์ รีเสิร์ช
BANPU	บริษัท บานปู	KBANK	ธนาคารกรุงไทย	SICR	บริษัท ซิลิคอน คราฟท์ เทคโนโลยี
BBL	ธนาคารกรุงเทพ	KCE	บริษัท เคซีอี อีเล็คโทรนิคส์	SMPC	บริษัท สหมิตรดั่งแก๊ส
BCP	บริษัท บางจาก คอร์ปอเรชัน	KEX	บริษัท เคเอ็กซ์ พร็อพเพอร์ตี้ (ประเทศไทย)	SNC	บริษัท เอส เอ็น ซี ฟอรัมเมอร์
BCPG	บริษัท บีซีพีจี	KKP	ธนาคารเกียรตินาคินภัทร	SPALI	บริษัท ศุภาสัย
BDMS	บริษัท กรุงเทพดุสิตเวชการ	KTB	ธนาคารกรุงไทย	SPRC	บริษัท สดาร์ บี โดโรเลียม รีไฟน์นิง
BEM	บริษัท ทางด่วนและรถไฟฟ้ากรุงเทพ	KTC	บริษัท บัตรกรุงไทย	STEC	บริษัท ซีโน-ไทย เอ็นจิเนียริงแอนด์คอนสตรัคชัน
BGRIM	บริษัท บี.กริม เพาเวอร์	LPN	บริษัท แอล.พี.เอ็น.ดีเวลลอปเม้นท์	STGT	บริษัท ศรีศรีโกลด์ฟอส (ประเทศไทย)
BPP	บริษัท บานปู เพาเวอร์	MAJOR	บริษัท เมเจอร์ ซินีเพล็กซ์ กรุ๊ป	SUN	บริษัท ซันสวีท
BTS	บริษัท บีทีเอส กรุ๊ป โฮลดิ้งส์	MBK	บริษัท เอ็ม บี เค	SVI	บริษัท เอสวีไอ
CENDEL	บริษัท โรงแรมเซ็นทรัลพลาซา	MINT	บริษัท ไมเนอร์ อินเตอร์เนชั่นแนล	TACC	บริษัท ที.เอ.ซี. คอนซูเมอร์
CK	บริษัท ซี.การช่าง	MTC	บริษัท เมืองไทย แคปปิตอล	TCAP	บริษัท ทนชนชาติ
CKP	บริษัท ซีเค พาวเวอร์	OR	บริษัท อร. นวัตกรรม การผลิต	THCOM	บริษัท ไทยคม
COM7	บริษัท คอมเซเว่น	ORI	บริษัท อริจิ้น พร็อพเพอร์ตี้	TISCO	บริษัท ทีเอสโกไฟแนนเชียลกรุ๊ป
CPALL	บริษัท ซีพี ออลล์	OSP	บริษัท โอเอสสากา	TKN	บริษัท ทีเคเอ็น จำกัด
CPAXT	บริษัท ซีพี แอ็กทีฟ	PLANB	บริษัท แพลน บี มีเดีย	TOP	บริษัท ทีโอพี จำกัด (มหาชน)
CPF	บริษัท เจริญโภคภัณฑ์อาหาร	PSH	บริษัท พีเอสเอ โฮลดิ้ง	TTB	ธนาคารทหารไทยธนชาต
CPN	บริษัท เซ็นทรัลพัฒนา	PTG	บริษัท พีทีจี เอ็นเนอยี	TU	บริษัท ไทยยูเนียน กรุ๊ป
DELTA	บริษัท เดลต้า อีเล็คโทรนิคส์ (ประเทศไทย)	PTT	บริษัท ปตท.	VGI	บริษัท วีจีไอ
DOHOME	บริษัท ดูโฮม	PTTEP	บริษัท ปตท. สารภาพและผลิตภัณฑ์โกลเดียม	WHA	บริษัท ดับบลิวเอชเอ คอร์ปอเรชัน
EGCO	บริษัท เอลีคโอไฟฟ้า	PTTGC	บริษัท พีทีที โกลบอล เคมิคอล	WHAUP	บริษัท ดับบลิวเอชเอ ยูทิลิตี้ส์ แอนด์ พาวเวอร์
GFPT	บริษัท จีเอฟพีที	PYLON	บริษัท ไพลอน	ZEN	บริษัท เซ็น คอร์ปอเรชัน กรุ๊ป
GGC	บริษัท โกลบอลกรีนเคมิคอล	QH	บริษัท ควอลิตี้เฮาส์		


บริษัทที่ได้คะแนนอยู่ในระดับ "ดีมาก (Very Good)"

ชื่อย่อ	ชื่อบริษัท	ชื่อย่อ	ชื่อบริษัท	ชื่อย่อ	ชื่อบริษัท
AEONTS	บริษัท อีออน ธนสัมพันธ์ (ไทยแลนด์)	JMT	บริษัท เจ เอ็ม ที เน็ทเวอร์ค เซอร์วิสเชิส	SFT	บริษัท ศรีฟอสฟอรัส (ประเทศไทย)
BCH	บริษัท บางกอก เชน ฮอเทล	LH	บริษัท แลนด์แอนด์เฮาส์	SINGER	บริษัท ซิงเกอร์ประเทศไทย
BEC	บริษัท บีอีซี เวิลด์	M	บริษัท เอ็มเค เรสโตรองด์ กรุ๊ป	SMD	บริษัท เซนต์เมต
BH	บริษัท โรงพยาบาลบำรุงราษฎร์	MEGA	บริษัท เมกา ไฟฟ์ไซน์เอ็นชิ่ง	SNNP	บริษัท ศรีนาถพร มาร์เก็ตติ้ง
CBG	บริษัท คาร์บาวกรุ๊ป	NETBAY	บริษัท เน็ตเบย์	SPA	บริษัท สยามเนสส์กรุ๊ป
CHG	บริษัท โรงพยาบาลจุฬาลงกรณ์	PJW	บริษัท พีจีวีจิวเวลรี่	TFG	บริษัท ไทยฟอสเฟต กรุ๊ป
ERW	บริษัท ดี เวิลด์ กรุ๊ป	SAK	บริษัท สาคิ ดิสทริบิวชัน	TIDLOR	บริษัท ไทด์ลอร์
ESSO	บริษัท เอสโซ่ (ประเทศไทย)	SAPPE	บริษัท แซปเป	TNP	บริษัท ธนพิริยะ
HUMAN	บริษัท ฮิวแมนิก้า	SAWAD	บริษัท ศรีสวัสดิ์ คอร์ปอเรชัน	UBE	บริษัท ยูบีเอ ไบโอดีท
IIG	บริษัท ไอแอนด์ไอ กรุ๊ป	SFLEX	บริษัท สดาร์เฟล็กซ์	XO	บริษัท เอ็กซ์โอ ฟู้ด


บริษัทที่ได้คะแนนอยู่ในระดับ "ดี (Good)"

ชื่อย่อ	ชื่อบริษัท	ชื่อย่อ	ชื่อบริษัท	ชื่อย่อ	ชื่อบริษัท
AU	บริษัท อู่เรือ	LPH	บริษัท โรงพยาบาลลาดพร้าว	TPCH	บริษัท ทีพีซี เพาเวอร์โฮลดิ้ง
EKH	บริษัท เอกซ็องการแพทย์	MENA	บริษัท เมินาพรอสเปอร์		
JMART	บริษัท เจมาร์ท กรุ๊ป โฮลดิ้งส์	SISB	บริษัท เอสไอเอสบี		

บริษัทที่ไม่ปรากฏชื่อในรายงาน CGR

ชื่อย่อ	ชื่อบริษัท	ชื่อย่อ	ชื่อบริษัท	ชื่อย่อ	ชื่อบริษัท
BBGI	บริษัท บีบีจีไอ	NTSC	บริษัท นิวทริชั่น เอสซี	TGE	บริษัท ท่าอากาศยาน เอ็นเนอร์ยี
BTG	บริษัท เมทโกร	PLT	บริษัท พลัส มาร์ริน		
ITC	บริษัท ไอ-เทล คอร์ปอเรชัน	POS	บริษัท โป-เทล คอร์ปอเรชัน		

ที่มา: www.thai-iod.com

Disclaimer : การเปิดเผยผลการสำรวจของสมาคมส่งเสริมสถาบันกรรมการบริษัทไทย (IOD) ในเรื่องมากกว่าการกำกับดูแลกิจการ (Corporate Governance) นี้ เป็นการดำเนินการตามนโยบายของสำนักงานคณะกรรมการกำกับหลักทรัพย์และตลาดหลักทรัพย์ โดยการสำรวจของ IOD เป็นการสำรวจและประเมินจากข้อมูลของบริษัทจดทะเบียนในตลาดหลักทรัพย์แห่งประเทศไทย และตลาดหลักทรัพย์ เอ็มเอไอ (MAI) ที่มีการเปิดเผยต่อสาธารณะ และเป็นข้อมูลที่ไม่สามารถเข้าถึงได้ ดังนั้น ผลสำรวจดังกล่าวจึงเป็นการนำเสนอในมุมมองของบุคคลภายนอก โดยไม่ได้เป็นการประเมินการปฏิบัติ และมีได้มีการใช้ข้อมูลภายในเพื่อการประเมิน ผลสำรวจดังกล่าวเป็นผลการสำรวจ ณ วันที่ปรากฏในรายงานการกำกับดูแลกิจการของบริษัทจดทะเบียนไทยเท่านั้น ดังนั้น ผลการสำรวจจึงอาจเปลี่ยนแปลงได้ภายหลังวันดังกล่าว หรือเมื่อข้อมูลที่เกี่ยวข้องมีการเปลี่ยนแปลง ทั้งนี้ บริษัทหลักทรัพย์ เคจีไอ (ประเทศไทย) จำกัด (มหาชน) มิได้ยืนยัน ตรวจสอบ หรือรับรองถึงความถูกต้องครบถ้วนของผลการสำรวจดังกล่าวแต่อย่างใด

“บริษัทหลักทรัพย์ เคจีไอ ประเทศไทย (จำกัด) มหาชน” เป็นผู้จัดการการดำเนินงานและรับประกัน การจำหน่ายหุ้นสามัญเพิ่มทุนของ บมจ. บีจีซี เฮฟวี อินดัสทรี (BJCHI), บมจ. นามขง.เพอร์มินัล (NYT), บมจ. เอไอ เอนเนอร์ยี (AIE) และ บริษัท เอส ที วี ไอ (SPVI), โดยการจำหน่ายหุ้นสามัญเพิ่มทุนนี้เพื่อวัตถุประสงค์ในการนำเสนอข้อมูลและบทวิเคราะห์เท่านั้น การตัดสินใจลงทุนขึ้นอยู่กับดุลยพินิจของนักลงทุน ผู้ลงทุนควรพิจารณาข้อมูลเกี่ยวกับผู้จัดจำหน่ายหลักทรัพย์ก่อนที่ จะมีการตัดสินใจลงทุน

บริษัทฯ ขอแสดงความหรืองานวิจัยที่เกี่ยวกับหลักทรัพย์ของบมจ.เอไอ เอนเนอร์ยี (AIE) เนื่องจากบริษัทฯ ได้เข้าร่วมเป็นผู้จัดจำหน่ายหลักทรัพย์ และ หลักทรัพย์ของ บมจ. เอเชียน อินซูเรเตอร์ (AI) ซึ่งเป็นบริษัทที่มีความเกี่ยวข้องกับหลักทรัพย์ AIE ที่บริษัทฯ รับจัดจำหน่ายเป็นการชั่วคราว ตั้งแต่วันที่ 2 ธ.ค. 2556 เป็นต้น ไปจนถึงวันปิดการเสนอขายหรือวันที่จัดจำหน่ายหุ้นส่วนเกินไตรมาสแล้วแต่กรณี

<https://www.kgiworld.co.th>

หมายเหตุ: 1. “บริษัทอาจเป็นผู้ออกใบสำคัญแสดงสิทธิอนุพันธ์บนหลักทรัพย์นี้ / 2. เป้าพื้นฐาน หมายถึง ราคาเป้าหมายเชิงพื้นฐาน (Forecasted 12M Target price) ที่อ้างอิงจากบทวิเคราะห์ที่ปัจจัยพื้นฐานฉบับล่าสุดของฝ่ายวิจัย / 3. เป้า Consensus หมายถึง ค่าเฉลี่ยของราคาเป้าหมายเชิงพื้นฐานที่จัดทำโดย Bloomberg consensus หรือ IAA Consensus

Disclaimer

บริษัทหลักทรัพย์ เคจีไอ (ประเทศไทย) จำกัด (มหาชน) (“บริษัท”) มิได้ให้การรับรองใดๆ ถึงความถูกต้องและแท้จริงของข้อมูลในเอกสารนี้ (“ข้อมูล”) ดังนั้นไม่ว่าจะด้วยเหตุใดก็ตาม บริษัทไม่ขอรับผิดชอบต่อความเสียหายใดๆ หรือผลประโยชน์ใดๆ ทั้งทางตรงและทางอ้อมที่เกิดขึ้นจากการใช้ ข้อมูล และข้อมูลนี้มิได้จัดทำขึ้นเพื่อเป็นการชักชวนหรือชี้แนะให้ซื้อขายหลักทรัพย์ใดๆ ทั้งนี้ข้อมูลถูกจัดทำขึ้นจากแหล่งข้อมูลที่เป็นปัจจุบันและ บริษัทสงวนสิทธิในการแก้ไขข้อความใดๆ ในเอกสารนี้โดยมิชอบกล่าวอ้างหน้า

รายงานผลการประเมินโครงการประเมินการพัฒนาระดับการทุจริต (Anti-corruption Progress Indicator)

ระดับ 5: ขยายผลสู่ผู้ที่เกี่ยวข้อง (Extended)

ชื่อย่อ	ชื่อบริษัท	ชื่อย่อ	ชื่อบริษัท	ชื่อย่อ	ชื่อบริษัท
ADVANC	บริษัท แอดวานซ์ อินโฟร์ เซอร์วิส	GLOBAL	บริษัท สยามโกลบอลเฮาส์	QH	บริษัท ควอลิตี้เฮาส์
ANAN	บริษัท อนันดา ดีเวลลอปเม้นท์ จำกัด	GPSC	บริษัท โกลบอล เพาเวอร์ ซินเนอร์ยี จำกัด	RATCH	บริษัท ผลิตไฟฟ้าราชบุรีโฮลดิ้ง
BBL	ธนาคารกรุงเทพ	HMPRO	บริษัท โฮม โปรดักส์ เซ็นเตอร์	ROBINS	บริษัท ห้างสรรพสินค้าโรบินสัน
BCH	บริษัท บางกอก เชน ฮอस्पิตอล จำกัด	IRPC	บริษัท ไออาร์พีซี	SCC	บริษัท ปูนซิเมนต์ไทย จำกัด
BDMS	บริษัท กรุงเทพดุสิตเวชการ จำกัด	KBANK	ธนาคารกรุงไทย	SIRI	บริษัท เอสเอสไอ
BIGC	บริษัท บีจี ซีเมนต์ซีเมนต์	KCE	บริษัท เคซีอี อีเล็คโทรนิคส์	SPALI	บริษัท สุภาลัย
CK	บริษัท ซี.การช่าง	KKP	ธนาคารเกียรตินาคิน	STEC	บริษัท ซี.ไอ.ไทย เอ็นจิเนียริงแอนด์คอนสตรัคชัน จำกัด
DCC	บริษัท โดนาสต์เซรามิก	KTB	ธนาคารกรุงไทย	TCAP	บริษัท ทูน่าเซรามิก
DELTA	บริษัท เดลต้า อีเล็คโทรนิคส์ (ประเทศไทย)	LPH	บริษัท โรงพยาบาล ลาดพร้าว จำกัด	TISCO	บริษัท ทีเอสไอไฟแนนเชียลกรุ๊ป
DRT	บริษัท กระเบื้องเคลือบดินเผาเพชร	PACE	บริษัท เพช ดีเวลลอปเม้นท์ คอร์ปอเรชั่น	TMT	บริษัท ต้าเหล็กไทย
EGCO	บริษัท ผลิตไฟฟ้า	PTT	บริษัท ปตท.	TOP	บริษัท ไทยออยล์
GFPT	บริษัท จีเอฟพีที	PTTGC	บริษัท พีทีที โกลบอล เคมิคอล		

ระดับ 4: ได้รับการรับรอง (Certified)

ชื่อย่อ	ชื่อบริษัท	ชื่อย่อ	ชื่อบริษัท	ชื่อย่อ	ชื่อบริษัท
AAV	บริษัท เอเชีย เอวิชั่น	ERW	บริษัท ดี เยาวรัตน์ กรุ๊ป	SAPPE	บริษัท เซ็ปเป้ จำกัด
AP	บริษัท เอเชียเนชั่นเพอริออดี ดีเวลลอปเม้นท์	GLOW	บริษัท โกลว์ พลังงาน	SAWAD	บริษัท ศรีสวัสดิ์ ทาวเวอร์ 1979 จำกัด
BA	บริษัท การบินกรุงเทพ จำกัด	GUNKUL	บริษัท กันกุลเอ็นจิเนียริง	SCB	ธนาคารไทยพาณิชย์
BANPU	บริษัท บ้านปู	ILINK	บริษัท อินเทอร์เน็ต คอมมูนิเคชั่น	SCN	บริษัท สแกน อินเตอร์ จำกัด
BCP	บริษัท บางจากปิโตรเลียม	KTC	บริษัท บัตรกรุงไทย	SEAFSCO	บริษัท ซีพีเอฟ
BH	บริษัท โรงพยาบาลบำรุงราษฎร์	LH	บริษัท แลนด์แอนด์เฮาส์	SVI	บริษัท เอสวีไอ
BJCHI	บริษัท บีเจซี เอที อินดัสทรี จำกัด	LPN	บริษัท แอล.พี.เอ็น. ดีเวลลอปเม้นท์	TASCO	บริษัท ทีบีไอเอสพี
CBG	บริษัท คาบวาทกรุ๊ป จำกัด	MAKRO	บริษัท สยามแม็คโคร	TKN	บริษัท ทีเอ็นบีเอสพี ดีเวลลอปเม้นท์ จำกัด
CENDEL	บริษัท เซ็นทรัลเทรดดิ้ง	MALEE	บริษัท มาเลียมพราน	TMB	ธนาคารทหารไทย
CHG	บริษัท โรงพยาบาลจุฬารัตน์ จำกัด	MINT	บริษัท ไมเนอร์ อินเตอร์เนชั่นแนล	TRT	บริษัท ดิไทย
CKP	บริษัท ซีเค พาวเวอร์ จำกัด	MODERN	บริษัท โมเดิร์นฟู้ดกรุ๊ป	TRUE	บริษัท TRUE คอร์ปอเรชั่น
CPF	บริษัท เจริญโภคภัณฑ์อาหาร	NOK	บริษัท สายการบินนกแอร์ จำกัด	TVO	บริษัท ทีวีเอ็มพีซี
CPN	บริษัท เซ็นทรัลพัฒนา	PTTEP	บริษัท ปตท. สำรวจและผลิตปิโตรเลียม		
DTAC	บริษัท โทีที แอ็คเซ็ส คอมมูนิเคชั่น	PYLON	บริษัท ไพลอน		

ระดับ 3: มีมาตรการป้องกัน (Established)

ชื่อย่อ	ชื่อบริษัท	ชื่อย่อ	ชื่อบริษัท	ชื่อย่อ	ชื่อบริษัท
BEM	บริษัท ทางด่วนและรถไฟฟ้ากรุงเทพ จำกัด	MTLS	บริษัท เมืองไทย ลิสซิ่ง จำกัด	SPRC	บริษัท สดาร์ ปิโตรเลียม วีพีเอเอ็ม
CPALL	บริษัท ซีพี ออลล์	SCI	บริษัท เอสซีไอ ซิเมนต์ จำกัด		

ไม่เปิดเผยหรือไม่มีนโยบาย

ชื่อย่อ	ชื่อบริษัท	ชื่อย่อ	ชื่อบริษัท	ชื่อย่อ	ชื่อบริษัท
AOT	บริษัท ท่าอากาศยานไทย	BPP	บริษัท บ้านปู เพาเวอร์ จำกัด	FN	บริษัท เอฟเอ็น แฟคเตอร์ เอช/เอช จำกัด
BCPG	บริษัท บีซีพีจี จำกัด	BTS	บริษัท บีทีเอส กรุ๊ป โฮลดิ้งส์	TPCH	บริษัท ทีพีซี เพาเวอร์โฮลดิ้ง จำกัด

ที่มา: www.cgthailand.org

Disclaimer: การเปิดเผยผลการประเมินดัชนีชี้วัดความคืบหน้าการป้องกันความเสี่ยงต่อการทุจริตคอร์รัปชัน (Anti-Corruption Progress Indicators) ของบริษัทจดทะเบียนในตลาดหลักทรัพย์แห่งประเทศไทยที่จัดทำโดยสถาบันที่ เกี่ยวข้องซึ่งมีการเปิดเผยโดยสำนักงานคณะกรรมการกำกับหลักทรัพย์และตลาดหลักทรัพย์ เป็นการดำเนินการตามนโยบายและตามแผนพัฒนาความยั่งยืนสำหรับบริษัทจดทะเบียน โดยผลการประเมินดังกล่าว สถาบันที่เกี่ยวข้องอาจมี ข้อมูลที่ได้รับจากบริษัทจดทะเบียนที่บริษัทจดทะเบียนได้ระบุในแบบแสดงข้อมูลเพื่อการประเมิน Anti-Corruption ซึ่งได้อ้างอิงข้อมูลมาจากแบบแสดงรายการข้อมูลประจำปี (แบบ 56-1) รายงานประจำปี (แบบ 56-2) หรือในเอกสารและ หรือรายงานอื่นที่เกี่ยวข้องของบริษัทจดทะเบียนนั้น แล้วแต่กรณี ดังนั้น ผลการประเมินดังกล่าวจึงเป็นการประเมินในมุมมองของสถาบันที่เกี่ยวข้องซึ่งเป็นคนกลางภายนอก โดยมีได้เป็นการประเมินการปฏิบัติของบริษัทจดทะเบียนในตลาด หลักทรัพย์แห่งประเทศไทย และมีได้ใช้ข้อมูลภายในเพื่อการประเมิน

เนื่องจากผลการประเมินดังกล่าวเป็นเพียงผลการประเมิน ณ วันที่ปรากฏในผลการประเมินเท่านั้น ดังนั้น ผลการประเมินจึงอาจเปลี่ยนแปลงได้ภายหลังวันดังกล่าว หรือเมื่อข้อมูลที่เกี่ยวข้องมีการเปลี่ยนแปลง ทั้งนี้ บริษัทหลักทรัพย์ เคจีไอ (ประเทศไทย) จำกัด (มหาชน) มิได้ยืนยัน ตรวจสอบ หรือรับรองความถูกต้องครบถ้วนของผลการประเมินดังกล่าวแต่อย่างใด

<https://www.kgieworld.co.th>

หมายเหตุ: 1. *บริษัทอาจเป็นผู้ถือครองที่สำคัญแสดงสิทธิออกพันธบัตรหลักทรัพย์นี้ / 2. เป้าพื้นฐาน หมายถึง ราคาเป้าหมายเชิงพื้นฐาน (Forecasted 12M Target price) ที่อ้างอิงจากบทวิเคราะห์ที่ปัจจัยพื้นฐานฉบับล่าสุดของฝ่ายวิจัย / 3. เป้า Consensus หมายถึง ค่าเฉลี่ย ของราคาเป้าหมายพื้นฐานที่จัดทำโดย Bloomberg consensus หรือ IAA Consensus

Disclaimer

บริษัทหลักทรัพย์ เคจีไอ (ประเทศไทย) จำกัด (มหาชน) ("บริษัท") มิได้ให้การรับรองใดๆ ถึงความถูกต้องและแท้จริงของข้อมูลในเอกสารนี้ ("ข้อมูล") ดังนั้นไม่ว่าจะด้วยเหตุใดก็ตาม บริษัทไม่ขอ รับผิดชอบต่อความเสียหายในรายได้ หรือผลประโยชน์ใดๆ ทั้งทางตรงและทางอ้อมที่เกิดขึ้นจากการใช้ ข้อมูล และข้อมูลนี้มิได้จัดทำขึ้นเพื่อการชักชวนหรือชี้แนะให้ซื้อขายหลักทรัพย์ใดๆ ทั้งนี้ข้อมูลถูก จัดทำขึ้นจากแหล่งข้อมูลที่เป็นปัจจุบันและ บริษัทสงวนสิทธิในการแก้ไขข้อความใดๆ ในเอกสารนี้โดยมิต้องออกกล่าวอ้างหน้า