

TFEX TODAY'S MENU



APPETIZERS

- ✦ สหรัฐรายงาน PCE พื้นฐาน ปรับตัวขึ้น 4.2%YoY และ PCE ทัวไป ปรับตัวขึ้น 3.3%YoY เป็นไปตามคาด
- ✦ สหรัฐเผยตัวเลขผู้ยื่นขอสวัสดิการว่างงานครั้งแรก ลดลง 4,000 ราย ที่ 228K ต่ำกว่าคาดที่ 235K ราย
- ✦ FedWatch Tool ระบุว่านักลงทุนให้น้ำหนัก 88.5% ที่เฟดจะคงอัตราดอกเบี้ยที่ระดับ 5.25-5.50% ในการประชุมเดือนก.ย.
- ✦ ติดตาม ตัวเลขจ้างงานนอกภาคเกษตรเดือนส.ค. และ อัตราการว่างงานของสหรัฐ

Leading Sector: Domestic play



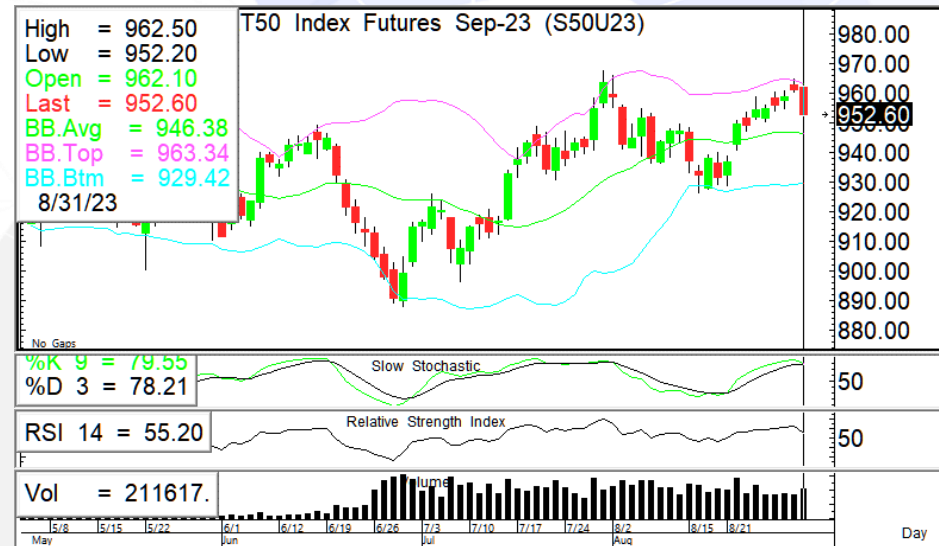
MAIN DISH

S50U23: Sideway

- ✦ S50U23 Valuation ตลาตตั้งตัว และเห็น Fund flow ไหลออก
- ✦ Daily Strategy: Trading ในกรอบ 945-960
 - สถานะ Long (ทุน950) ปิดทำกำไรไปแล้ว
 - ไม่มีสถานะ Trading ในกรอบ 945-960



SET50 Index Futures



แนวรับ

950/945



แนวต้าน

955/960



กรอบพิจารณา

945-960



Player Position

SET50 Futures (contracts)

Foreign	(32,359)	(66,806)	(130,463)
Institution	3,058	29,852	63,234
Retail	29,301	36,954	67,229

Source: SET

ผู้จัดทำ

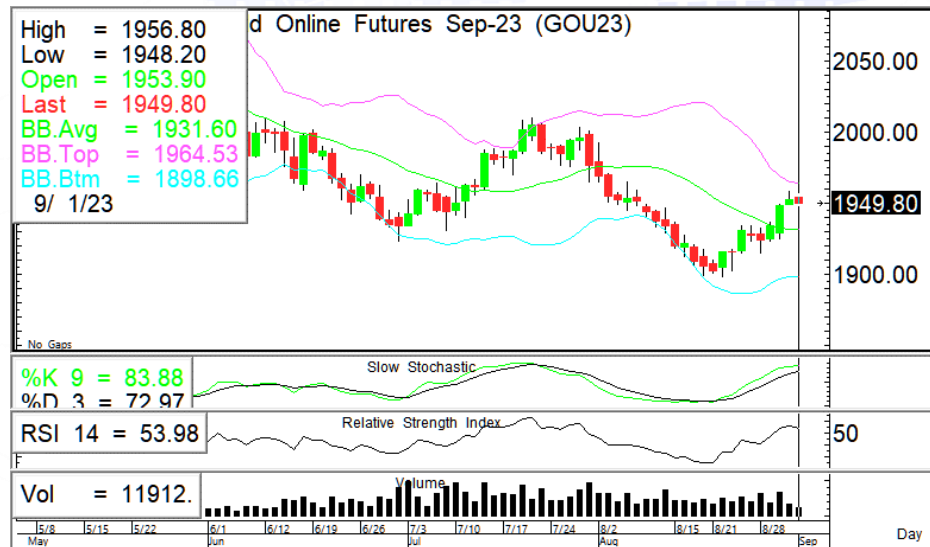
ปิ่นณวิชัย ฤทธาสิรินันท์ นักวิเคราะห์การลงทุนปัจจัยพื้นฐานด้านตลาดทุน
ID 101198 Tel. +662 5081567 Ext 3516

นภศักดิ์ ศรีศักดิ์ นักวิเคราะห์การลงทุนปัจจัยพื้นฐานด้านสัญญาซื้อขาย
ล่วงหน้า ID 098318

ผู้ช่วยนักวิเคราะห์ ชุตินธร วิกุลศุภภัค



TFEX TODAY'S MENU

 Gold Online Futures


 แนวรับ **1943/1930**

 แนวต้าน **1960/1970**

 กรอบพิจารณา **1943-1960**

 Key factor to watch

Country	Event	Forecast	Previous
Friday, September 1, 2023			
US	รายได้เฉลี่ยต่อชั่วโมง (เดือนต่อเดือน) (ส.ค.)	0.3%	0.4%
US	การจ้างงานนอกภาคการเกษตร (ส.ค.)	170K	187K
US	อัตราการว่างงาน (ส.ค.)	3.5%	3.5%
US	ดัชนี PMI ภาคการผลิตจากสถาบันไอเอสเอ็ม (ISM) (ส.ค.)	47.0	46.4

 Strategy comment

GOU23: Sideway

✦ **GOU23** เรามองราคาทองวันนี้มีโอกาสย่อตัวลงได้ เนื่องจาก Dollar Index แข็งค่า ขณะที่ 10Yr. US Bond Yield แกว่งตัวออกด้านข้าง

✦ **Daily Strategy:** ราคามีโอกาสย่อตัวลง แต่มองว่ายังคงแกว่งตัวอยู่ในกรอบ 1943-1960

-สถานะ Long(ทุน1935) ปิดทำกำไร

-ไม่มีสถานะ: Trading ในกรอบ 1943-1960

 SPDR Holding Status

SPDR 890.10 tons (0.00, 0.00%)

 Short term real yield

5Yr. = 2.08% (-3 bpsDoD, +43 bpsYTD)

Source: investing.com

