

Trading Ideas

ส่องประเด็น เพ้าหุ้นเด็ด

STOCK MARKETS

	Recent	Change	%Chg
China	3,266.81	11.14	0.34%
Hong Kong	21,929.63	87.30	0.40%
Japan	27,359.46	32.35	0.12%
Korea	2,442.54	17.46	0.72%
Singapore	3,367.19	1.52	0.05%
Thailand	1,682.03	10.57	0.63%

FUTURES & COMMODITIES

	Recent	Change	%Chg
DJ Futures	34,077.00	-79.00	-0.23%
NASDAQ Futures	12,102.00	-50.00	-0.41%
Gold Futures	1,925.70	-3.80	-0.20%
Brent Crude Futures	85.54	0.08	0.09%
Bitcoin	23,290.00	40.00	0.17%

CURRENCY MARKETS

	Recent	Change	%Chg
US Dollar Index	102.085	-0.015	-0.01%
USD/THB	32.8800	0.020	0.06%

MARKET MOVERS

	Recent	%Chg	Impact
DELTA	908.00	0.89	0.80
BDMS	30.25	1.68	0.65
CPALL	67.25	1.13	0.54
CRC	43.50	2.35	0.48
EA	87.75	1.45	0.38

AOT	74.00	-0.34	-0.29
AWC	5.85	-1.68	-0.26
MINT	33.00	-0.75	-0.11
TTB	1.46	-0.68	-0.08
BANPU	11.50	-0.86	-0.07

MARKET BREADTH *

	Bulls	Boars	Bears
Count	39%	38%	23%
Market Cap	42%	40%	18%

Source: Aspen Graphics

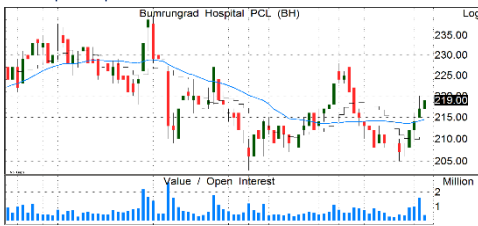
* SET 1001 constituents

MARKET WRAP

- เข้านี้ SET1 เด้งกลับจากที่ร่วงแรงเมื่อวาน ตามการฟื้นตัวของหุ้นโลก
- เราให้คองน้ำหนักหุ้น 55% เน้นเล่นหุ้นที่มีประเด็นบวกเฉพาะตัวอย่างเดียว
- ในเชิงกลยุทธ์ เรากำลังรอเพิ่มพอร์ตที่แนวรับบริเวณ 1,660-1,640 จุด

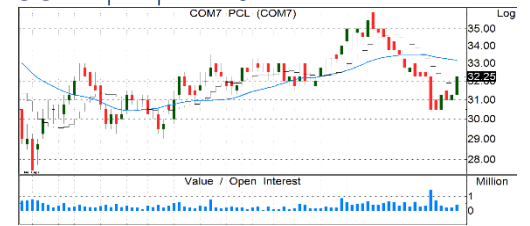
STOCK GRAB

BH | ชื้อ | TP=260 บ.



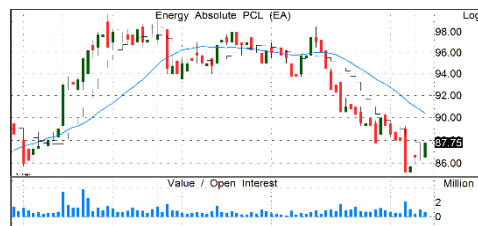
- ผู้ป่วยต่างชาติทยอยฟื้นตัวดีขึ้นต่อเนื่องตั้งแต่เปิดประเทศ 4Q64 หนุนกำไร 9M65 พุ่งขึ้น 462% YoY และสัดส่วนรายได้ผู้ป่วยต่างชาติ Fly-in 3Q65 กลับสู่ระดับปกติที่ 56% ของรายได้กิจการรพ.แล้ว
- คาดกำไร 4Q65 ยังโตเด่น YoY แม้อ่อนตัว QoQ เพราะธ.ค.ไทยติดวันหยุดยาวกว่าปกติ แต่ผู้ป่วยต่างชาติยังไหลเข้าต่อเนื่อง หนุนกำไรปีนี้โต 289%
- แม้ฐานกำไรปี 65 ค่อนข้างสูง แต่ผู้ป่วยต่างชาติยังมีแนวโน้มเพิ่มขึ้นต่อเนื่อง โดยมีแรงบวกจากเงินเปิดประเทศ 8 ม.ค.66 อีกทั้งต้นปี 66 BH ปรับขึ้นราว 6% คาดหนุนกำไรปี 66 +22%
- แนวรับ=212/216 แนวต้าน=224/228

COM7 | ชื้อ | TP=40 บ.



- กำไร 3Q65 โต +17%QoQ, +27%YoY โดยการเติบโต QoQ ได้แรงหนุนจาก margin ที่สูงขึ้น ขณะที่การเติบโต YoY มาจากรายได้ที่เพิ่มขึ้นมาก จากฐานต่ำในปีก่อนเพราะได้รับผลกระทบโควิด
- คาดกำไร 4Q65F โต QoQ จากการรับรู้รายได้จากการขาย iPhone 14 เต็มไตรมาส แต่จะลดลง YoY เพราะยอดขายบางส่วนรับรู้ตั้งแต่ 3Q65 และจำนวนเครื่อง iPhone 14 ไม่เพียงพอรองรับความต้องการทำให้เกิดปัญหาสินค้าขาดสต็อก
- 1Q66 รับอานิสงส์จากมาตรการ "ซื้อปดมีคืน" และ iPhone 14 ยังขายดี คาดช่วยหนุนกำไรโตดี YoY แนวรับ=30.5/31.5 แนวต้าน=33.5/35

EA | ชื้อแก๊งกำไร | TP=96 บ.



- แนวโน้มกำไรปีนี้เติบโตเด่น จากแรงหนุนจากการส่งมอบรถ EV เพิ่มขึ้น และการปรับขึ้นค่า Ft หนุนกำไรของโรงไฟฟ้าซึ่งอยู่ในระบบ Adder
- คาด Capacity โรงไฟฟ้าเพิ่มขึ้นจากการคัดเลือกโครงการ Renewable ใหม่ของ กกพ. 5,200 MW ซึ่งจะประกาศผล กลางเดือน มี.ค. หลังจาก EA ไม่ได้ขยาย Capacity โรงไฟฟ้ามาหลายปี
- แนวรับ=86/87 แนวต้าน=91.5/93.5

GPSC | ชื้อ | TP=77 บ.



- กำไรปีนี้เติบโตสูงจากฐานต่ำในปีก่อน และตามต้นทุนเชื้อเพลิงลดลง ได้ประโยชน์เต็มที่มากขึ้นจากการปรับขึ้นค่า Ft และส่วนแบ่งกำไรจาก Solar ที่อินเดียฟื้นตัว
- มีปัจจัยบวกรออยู่ข้างหน้าจากการประกาศผลโครงการ Renewable 5,200 MW และโอกาสใหม่ๆ จากธุรกิจ EV Value Chain
- ราคาหุ้นลดลงที่ -8% ในรอบหนึ่งสัปดาห์ที่ผ่านมา น่าจะสะท้อนการคาดการณ์ผลขาดทุนใน 4Q65F ไปแล้ว ขณะที่หุ้นจะมีแรงหนุนระยะถัดไปจากกำไรจะฟื้นตัวได้ดีใน 1Q66F ตามต้นทุนที่ขาดลงและการปรับขึ้นค่า Ft
- แนวรับ=67.75/68.5 แนวต้าน=71.5/72.5

รายงานฉบับนี้จัดทำขึ้นโดยบริษัทหลักทรัพย์ แลนด์ แอนด์ เฮาส์ จำกัด (มหาชน) ("บริษัท") โดยมีวัตถุประสงค์เพื่อเผยแพร่ข้อมูลเกี่ยวกับการลงทุนเท่านั้น มิใช่การชักจูงให้ซื้อหรือขายหลักทรัพย์ที่กล่าวถึงในรายงานฉบับนี้ บริษัทเป็นหนึ่งในกลุ่มบริษัท แอล เอช ไลฟ์เน็สเซียล กรุ๊ป จำกัด (มหาชน) ("LHFG") ข้อมูลต่างๆ ในรายงานฉบับนี้จัดทำขึ้นโดยได้พิจารณาแล้วว่ามาจากแหล่งข้อมูลที่น่าเชื่อถือ และ/หรือ มีความน่าเชื่อถือ แต่บริษัทไม่อาจรับรองความถูกต้องครบถ้วนของข้อมูลดังกล่าว การลงทุนในหลักทรัพย์มีความเสี่ยง อีกทั้งบริษัท และ/หรือ บริษัทในกลุ่ม LHFG อาจมีส่วนเกี่ยวข้องหรือผลประโยชน์ใดๆ กับบริษัทใดๆ ที่ถูกกล่าวถึงในรายงานบทความฉบับนี้ นักลงทุนจึงควรใช้ดุลยพินิจอย่างรอบคอบในการพิจารณาตัดสินใจก่อนการลงทุน บริษัทไม่รับผิดชอบต่อความเสียหายใดๆ ที่เกิดจากการนำข้อมูลหรือความเห็นในรายงานฉบับนี้ไปใช้ทุกกรณี

TradeMap 6.0 | Quantamental Strategy | SET100I Constituents 1H23

Wednesday, February 1, 2023 12:32 PM

All data updated to close of morning/afternoon session *

Bulls = 39 Boars = 38 Bears = 23

MarTA Score	Stock	Thematic Believability Scan					Action	Close (Bt)	Change	Chg (%)	Volume (m)	Vol/5DAvg (x)	Turnover (Bt/m)	Valuation Metrics			Exponential Moving Average					MACD	Signal	MACDH	Slow Stochastic		RSI	Stock
		Value	Growth	Turnaround	Dividend	Specialty								P/E	P/B	D/P	5D	10D	25D	75D	200D				%K	%D		
63%	AAV						WSELL	3.08	-0.02	-0.6%	44.6	0.85	137	N/A	6.9	N/A	3.08	3.07	3.05	3.01	2.90	0.02	0.01	0.00	75.66	67.49	54.57	AAV
22%	ACE						REDUCE	2.58	0	0.0%	11.8	0.66	30	17.9	1.8	0.8	2.58	2.60	2.63	2.66	2.80	-0.02	-0.02	-0.01	15.73	13.59	39.37	ACE
36%	ADVANC						SWITCH	196	1	0.5%	1.8	0.35	349	22.7	7.4	3.9	197.29	198.45	197.85	194.95	197.67	-0.11	0.68	-0.79	16.79	29.27	45.08	ADVANC
54%	AMATA						HOLD	20.1	0.1	0.5%	1.9	0.25	38	10.0	1.2	2.0	20.00	20.04	20.17	19.94	19.72	-0.11	-0.13	0.01	43.05	31.33	48.70	AMATA
30%	AOT						SELL	74	-0.25	-0.3%	5.5	0.36	407	N/A	10.5	N/A	74.58	74.68	74.60	74.01	71.64	0.04	0.12	-0.08	66.13	70.42	44.84	AOT
88%	AP	☺					SBUY	11.9	0	0.0%	14.5	0.86	173	6.6	1.1	4.2	11.79	11.67	11.48	10.96	10.45	0.14	0.10	0.04	80.22	75.14	66.49	AP
19%	AWC						SELL	5.85	-0.1	-1.7%	78.3	1.38	457	55.8	2.3	0.2	5.98	6.03	6.10	6.03	5.65	-0.06	-0.04	-0.02	30.96	36.09	38.07	AWC
50%	BAM						SWITCH	16	0	0.6%	12.1	0.59	192	18.1	1.2	3.5	16.01	16.06	15.99	16.02	16.99	0.03	0.07	-0.04	43.37	52.65	50.49	BAM
6%	BANPU						WBUY	11.6	0	0.0%	33.3	0.21	385	2.2	0.9	2.8	11.89	12.11	12.47	12.80	12.64	-0.28	-0.22	-0.06	24.43	29.08	26.60	BANPU
88%	BBL	☺					BUY	159.5	1	0.6%	3.9	0.23	621	10.8	0.6	2.2	159.01	157.76	154.75	148.39	140.66	2.10	1.96	0.15	73.59	71.31	62.50	BBL
88%	BCH				☺		BUY	21.7	-0.1	-0.5%	10.3	0.78	223	10.4	4.5	5.5	21.39	21.25	21.05	20.30	19.84	0.13	0.08	0.05	56.93	40.79	62.72	BCH
84%	BCP	☺			☺		SBUY	37.25	0.75	2.1%	2.2	0.49	83	3.6	0.8	5.4	36.89	36.60	35.16	33.16	31.71	0.98	1.13	-0.14	63.98	69.65	66.11	BCP
46%	BCPG						SWITCH	10	0.15	1.5%	4.4	0.90	44	11.1	1.0	3.2	9.94	9.99	10.05	10.06	10.62	-0.06	-0.04	-0.01	18.27	18.01	47.64	BCPG
85%	BDMS				☺		BUY	30	0.25	0.8%	19.6	0.60	587	39.0	5.5	1.5	29.91	29.90	29.74	29.32	27.93	0.09	0.11	-0.02	60.52	54.53	53.23	BDMS
63%	BEC						HOLD	10.7	0.1	0.9%	0.2	0.09	2	28.1	3.5	2.4	10.55	10.52	10.50	10.72	11.82	0.01	-0.01	0.02	29.39	24.46	55.73	BEC
67%	BEM						WSELL	9.75	0.05	0.5%	17.3	0.22	168	66.5	3.9	0.8	9.79	9.78	9.70	9.50	9.16	0.05	0.06	-0.01	58.70	65.57	52.61	BEM
62%	BGRIM						WSELL	40.75	0.5	1.2%	1.4	0.14	56	N/A	3.3	1.0	40.66	40.90	40.71	38.82	37.52	-0.03	0.13	-0.16	24.98	36.02	50.99	BGRIM
81%	BH		☺				BUY	219	2	0.9%	1.6	0.41	352	43.1	9.6	1.5	215.07	213.52	213.67	214.63	200.70	0.24	-0.76	1.01	58.31	37.18	58.69	BH
66%	BLA						HOLD	29.5	0.25	0.9%	1.8	0.51	53	15.6	1.2	1.9	29.44	29.32	29.11	30.41	33.20	0.22	0.21	0.01	73.42	78.53	55.65	BLA
41%	BTS						SWITCH	8.5	0.05	0.6%	12.5	0.66	105	38.7	1.8	3.7	8.54	8.57	8.55	8.45	8.58	0.00	0.03	-0.03	26.44	38.17	47.20	BTS
86%	BYD				☺		TBUY	12.7	0.8	6.7%	22.8	2.04	286	N/A	4.2	N/A	12.17	12.21	12.50	12.84	11.94	-0.21	-0.25	0.04	51.09	38.93	53.09	BYD
88%	CBG		☺				TBUY	103.5	0.5	0.5%	1.1	0.48	115	41.4	10.0	1.8	102.60	102.02	100.49	98.03	101.19	1.01	0.97	0.05	66.17	61.31	60.59	CBG
80%	CENTEL		☺				TBUY	51.75	-0.25	-0.5%	0.5	0.21	26	1,333.6	3.8	N/A	51.85	51.66	51.06	49.47	45.75	0.41	0.42	-0.01	66.89	65.99	56.94	CENTEL
81%	CHG				☺		BUY	4	0	0.0%	49.7	0.78	198	10.2	6.1	5.0	3.90	3.85	3.78	3.70	3.67	0.05	0.03	0.02	71.03	59.29	69.66	CHG
11%	CK						REDUCE	22.5	-0.1	-0.4%	1.6	0.26	36	34.4	1.5	1.1	22.79	23.06	23.41	23.29	22.26	-0.30	-0.21	-0.09	12.63	19.86	30.87	CK
26%	CKP						REDUCE	4.54	0.02	0.4%	12.4	1.20	57	14.8	1.4	1.8	4.54	4.55	4.60	4.76	4.97	-0.03	-0.03	0.00	19.37	22.33	42.83	CKP
77%	COM7				☺		BUY	32.5	1.25	4.0%	12.7	1.06	405	24.6	11.8	1.6	31.66	31.86	32.46	32.48	33.24	-0.52	-0.55	0.03	29.89	20.92	50.07	COM7
35%	CPALL						SWITCH	67.25	0.75	1.1%	19.0	0.67	1,266	35.5	6.1	0.9	67.86	68.31	68.15	65.50	63.37	-0.11	0.17	-0.28	23.05	27.82	45.98	CPALL
64%	CPF						HOLD	24	0.4	1.7%	15.3	0.83	366	10.5	0.8	2.8	23.76	23.82	23.99	24.33	24.83	-0.13	-0.14	0.00	34.38	21.40	49.96	CPF
81%	CPN				☺		BUY	71.75	0.5	0.7%	1.9	0.31	140	32.6	4.0	0.8	71.12	70.60	70.26	69.28	65.81	0.35	0.10	0.25	75.15	60.29	59.56	CPN
54%	CRC						HOLD	43.5	1	2.4%	3.1	0.29	133	41.1	4.0	0.7	43.24	43.44	43.91	43.03	40.52	-0.41	-0.42	0.00	19.06	14.00	46.89	CRC
86%	DELTA		☺				TBUY	910	10	1.1%	1.1	0.57	1,005	84.7	21.8	0.2	896.15	884.33	845.66	744.87	613.90	25.26	25.89	-0.63	66.08	59.33	64.62	DELTA
22%	DOHOME						REDUCE	13.8	0.2	1.5%	1.1	0.14	14	34.1	3.4	0.1	13.82	13.97	14.16	14.22	15.37	-0.18	-0.13	-0.05	14.99	14.80	38.06	DOHOME
86%	DTAC		☺				TBUY	49.75	0.25	0.5%	5.4	1.28	266	49.1	6.6	4.2	49.52	49.15	47.87	45.93	44.82	0.88	0.93	-0.05	92.34	91.53	68.39	DTAC
40%	EA						SWITCH	87.75	1.25	1.4%	7.6	0.63	668	44.1	8.8	0.4	87.02	87.56	89.70	91.61	88.82	-1.50	-1.65	0.15	23.52	14.30	40.14	EA
34%	EGCO						SWITCH	173.5	-0.5	-0.3%	0.2	0.31	36	23.6	0.7	3.7	174.49	174.84	174.31	172.98	173.78	0.18	0.49	-0.31	48.60	55.66	47.09	EGCO
26%	EPG						REDUCE	8.6	0	0.0%	0.7	0.11	6	17.8	2.0	3.8	8.65	8.81	9.15	9.57	9.83	-0.26	-0.23	-0.02	18.38	14.56	26.17	EPG
22%	ESSO						WBUY	9.35	0.05	0.5%	6.9	0.28	65	2.7	1.1	N/A	9.36	9.47	10.13	11.39	11.24	-0.43	-0.51	0.08	29.24	17.65	30.79	ESSO
81%	FORTH		☺				TBUY	43.5	0.25	0.6%	2.2	0.25	93	50.3	21.0	1.0	42.12	40.30	37.61	39.29	39.61	2.36	1.90	0.46	88.40	84.55	68.37	FORTH
81%	GLOBAL				☺		BUY	21	0.2	1.0%	3.5	0.29	74	27.0	4.7	1.2	20.71	20.67	20.80	20.55	20.21	-0.11	-0.18	0.07	56.27	33.65	53.21	GLOBAL
26%	GPSC						SELL	69.75	1	1.5%	2.2	0.21	151	77.7	1.8	2.2	69.94	70.92	71.81	70.19	69.47	-0.96	-0.60	-0.36	17.72	23.85	41.43	GPSC
48%	GULF						REDUCE	54	0.25	0.5%	4.9	0.42	267	69.6	5.9	0.8	53.98	54.05	54.08	53.13	50.71	-0.08	-0.06	-0.02	27.61	24.3	49.38	GULF
41%	GUNKUL						SWITCH	5.05	0.07	1.4%	29.5	0.64	148	13.3	3.0	3.6	5.01	5.02	5.07	5.16	5.25	-0.03	-0.04	0.01	34.84	29.23	47.78	GUNKUL
81%	HANA		☺				TBUY	61	0.5	0.8%	6.9	0.65	419	50.2	2.1	3.3	59.56	58.80	56.87	51.34	49.95	1.26	1.18	0.09	69.84	63.44	66.26	HANA
39%	HMPRO						SWITCH	14.6	0.3	2.1%	7.3	0.40	106	29.7	8.3	2.2	14.54	14.64	14.87	14.73	14.45	-0.19	-0.19	0.00	19.72	18.1	43.36	HMPRO
34%	INTUCH						SWITCH	7																				

All data updated to close of morning/afternoon session *

Bulls = 39 Boars = 38 Bears = 23

MarTA Score	Stock	Thematic Believability Scan					Action	Close (Bt)	Change	Chg (%)	Volume (m)	Vol/5DAvg (x)	Turnover (Btm)	Valuation Metrics			Exponential Moving Average					MACD	Signal	MACDH	Slow Stochastic		RSI	Stock	
		Value	Growth	Turnaround	Dividend	Specialty								P/E	P/B	D/P	5D	10D	25D	75D	200D				%K	%D			
52%	KEX						WSELL	▲	18.6	0.2	1.1%	0.7	0.18	12	N/A	4.4	4.0	18.63	18.59	18.56	18.86	21.41	0.04	0.03	0.01	45.76	49.93	50.91	KEX
25%	KKP						WBUY		68.5	0.25	0.4%	3.2	0.44	219	7.1	1.1	4.3	69.20	70.12	71.48	71.49	69.37	-1.20	-0.97	-0.23	4.21	6.23	32	KKP
41%	KTB						ACCUMULATE		17.6	0.1	0.6%	5.7	0.17	101	8.0	0.7	2.4	17.66	17.68	17.71	17.49	16.37	-0.03	-0.02	0.00	52	49.97	47.29	KTB
76%	KTC					☺	BUY	▲	58.25	1.75	3.1%	6.4	1.28	367	21.9	4.9	1.8	57.31	57.38	57.91	58.33	58.85	-0.39	-0.47	0.09	40.07	34.34	52.1	KTC
87%	LH				☺		TBUY		9.9	0	0.0%	11.0	0.48	109	14.2	2.4	5.1	9.87	9.83	9.78	9.54	9.19	0.04	0.02	0.02	77.45	68.14	59.29	LH
88%	MEGA					☺	BUY		51.75	-0.5	-1.0%	0.8	0.32	39	19.5	5.3	2.6	51.49	50.94	49.66	48.05	47.57	0.92	0.85	0.07	85.09	83.2	70.16	MEGA
61%	MINT						WSELL		33.25	0	0.0%	2.1	0.14	69	214.3	2.4	N/A	33.44	33.41	33.01	31.75	31.39	0.22	0.27	-0.05	59.95	62.53	54.18	MINT
27%	MTC						REDUCE		38.5	1	2.7%	7.9	0.99	302	15.7	2.8	1.0	38.37	38.79	38.94	38.82	42.41	-0.27	-0.06	-0.21	18.26	28.16	47.43	MTC
94%	NEX					☺	TBUY	▲	18	0.5	2.9%	8.2	1.28	147	N/A	10.7	N/A	17.41	17.34	17.59	18.00	17.39	-0.15	-0.25	0.10	60.93	37.76	55.69	NEX
33%	ONEE						SWITCH	▲	7.9	0.1	1.3%	3.6	0.64	28	23.3	2.7	0.9	7.90	7.93	8.06	8.65	9.44	-0.07	-0.07	0.00	33.81	39.48	44.16	ONEE
6%	OR						REDUCE		22.3	-0.1	-0.4%	9.0	0.38	201	20.0	2.6	2.1	22.55	22.84	23.25	24.02	25.09	-0.33	-0.24	-0.09	5.05	12.02	26.94	OR
88%	ORI					☺	SBUY		12.1	-0.1	-0.8%	3.3	0.39	40	8.4	1.8	4.4	12.02	11.94	11.74	11.16	10.74	0.13	0.12	0.01	79.12	68.63	63.48	ORI
22%	OSP						REDUCE		28.5	0.5	1.8%	1.5	0.22	43	34.4	4.7	3.9	28.74	29.05	29.07	28.80	30.23	-0.12	0.06	-0.18	25.21	35.82	43.71	OSP
84%	PLANB					☺	TBUY		8.85	-0.1	-1.1%	12.6	0.30	111	62.5	4.8	N/A	8.77	8.67	8.37	7.89	7.47	0.21	0.22	-0.01	76.84	77.33	64.72	PLANB
81%	PSL					☺	SBUY		16.5	0	0.0%	10.1	0.80	168	4.2	1.4	10.6	16.31	16.16	15.94	15.61	16.08	0.16	0.11	0.05	71.29	64.02	60.04	PSL
32%	PTG						SWITCH	▲	13.6	0.2	1.5%	3.6	0.36	48	26.3	2.6	1.9	13.54	13.76	14.09	14.37	14.62	-0.28	-0.23	-0.05	15.18	17.11	39.27	PTG
21%	PTT						WBUY	▼	33	-0.25	-0.8%	19.4	0.64	645	9.4	0.9	6.0	33.20	33.27	33.16	33.57	35.01	0.06	0.13	-0.07	25.75	43.76	46.87	PTT
72%	PTTEP					☺	BUY	▲	172.5	1	0.6%	3.3	0.44	563	10.3	1.4	2.9	171.93	171.75	172.02	173.11	164.40	0.06	-0.06	0.11	62.38	60.4	51.04	PTTEP
56%	PTTGC						WSELL	▲	49.75	0.5	1.0%	7.1	0.50	351	N/A	0.8	7.6	49.91	50.05	49.37	47.56	48.05	0.36	0.59	-0.24	33.65	53.36	52.95	PTTGC
88%	QH					☺	BUY		2.36	0	0.0%	8.1	0.41	19	11.3	0.9	4.2	2.35	2.34	2.33	2.27	2.24	0.01	0.01	0.00	77.83	75.11	64.69	QH
40%	RATCH						SWITCH	▲	42.5	0.25	0.6%	1.4	0.34	61	11.3	0.9	3.9	42.80	43.08	43.14	42.34	41.84	-0.16	-0.01	-0.14	16.84	25.84	41.97	RATCH
21%	RBF						SELL		12.9	0.2	1.6%	2.0	0.63	25	51.7	5.9	1.2	12.96	13.22	13.40	13.19	13.95	-0.22	-0.11	-0.12	14.81	23.29	42.21	RBF
19%	RCL						WBUY	▼	30.75	-2	-6.1%	11.3	2.16	350	0.9	0.6	18.3	31.64	31.59	31.22	31.13	34.40	0.24	0.29	-0.05	57.86	70.27	47	RCL
68%	SABUY						HOLD	▼	12.8	-0.1	-0.8%	8.3	0.40	107	19.9	2.3	0.3	12.85	12.78	12.33	12.60	15.19	0.32	0.38	-0.06	62.88	70.1	57.62	SABUY
92%	SAWAD					☺	BUY	▲	56	2.75	5.2%	12.3	1.71	678	16.6	3.0	3.4	54.43	54.03	52.52	49.36	50.44	0.95	1.01	-0.06	68.38	66.45	63.82	SAWAD
21%	SCB						WBUY		105	1	1.0%	2.4	0.29	256	8.6	0.8	N/A	106.02	107.09	107.83	107.08	108.10	-0.88	-0.42	-0.45	11.77	17.37	39.8	SCB
28%	SCC						REDUCE		340	4	1.2%	0.5	0.19	178	13.7	1.0	2.4	340.63	343.61	345.31	343.18	352.37	-2.30	-0.94	-1.36	28.49	34.24	44.59	SCC
34%	SCGP						SWITCH	▲	53.25	1	1.9%	4.1	0.45	220	30.0	2.2	1.2	52.91	53.46	54.74	55.32	55.86	-1.03	-1.00	-0.03	20.55	15.36	40.23	SCGP
76%	SINGER					☺	BUY	▲	28.75	1.25	4.5%	7.7	1.63	219	23.5	1.5	2.3	27.95	28.01	28.58	31.95	37.70	-0.33	-0.40	0.07	30.18	27.1	50.55	SINGER
86%	SPALI					☺	SBUY		24.1	-0.1	-0.4%	4.9	0.55	119	5.3	1.1	5.2	23.99	23.87	23.85	23.05	21.87	0.02	-0.05	0.08	73.78	61.45	55.03	SPALI
88%	SPRC						SBUY		11.5	0	0.0%	18.5	0.65	213	5.4	1.2	1.6	11.37	11.15	10.95	11.17	11.14	0.22	0.14	0.08	88.09	85.41	62.45	SPRC
74%	STA					☺	SBUY		22	0.1	0.5%	1.9	0.23	43	6.2	0.7	19.0	22.07	21.90	21.31	20.54	22.16	0.41	0.43	-0.02	65.16	69.78	59.46	STA
72%	STARK					☺	BUY	▲	3.02	0.04	1.3%	32.1	0.43	97	12.8	2.8	N/A	3.00	2.95	2.84	3.05	3.60	0.10	0.10	0.00	79.77	80.32	63.01	STARK
66%	STGT						BUY	▲	10.5	0.1	1.0%	1.4	0.18	15	8.4	0.8	44.7	10.45	10.46	10.38	10.88	15.00	0.04	0.06	-0.02	35.12	38.17	53.08	STGT
41%	TCAP						ACCUMULATE		42.75	0	0.0%	0.9	0.56	37	7.6	0.7	7.0	42.81	42.86	42.86	42.01	40.58	-0.04	-0.02	-0.02	20.02	21.77	48.47	TCAP
27%	THANI						REDUCE		4.14	0.04	1.0%	5.2	0.34	21	12.5	1.9	4.2	4.12	4.15	4.18	4.21	4.24	-0.03	-0.02	-0.01	26.44	30.65	46.17	THANI
74%	THG					☺	BUY		69	0	0.0%	2.7	1.07	188	29.3	5.9	1.3	69.02	68.81	68.25	67.71	63.93	0.43	0.42	0.01	66.44	74.27	58.59	THG
33%	TIDLOR						SWITCH	▲	28.5	0.75	2.7%	4.8	0.54	134	19.2	2.8	0.9	28.33	28.72	29.15	28.76	29.79	-0.45	-0.33	-0.12	14.8	17.28	45.18	TIDLOR
37%	TIPH						SWITCH	▼	49.5	-0.5	-1.0%	0.5	0.32	27	30.5	3.5	N/A	49.86	49.87	49.39	50.85	53.49	0.38	0.52	-0.14	40.6	50.68	50.94	TIPH
68%	TISCO						HOLD		102.5	0	0.0%	1.0	0.54	106	11.4	2.0	7.0	102.63	102.53	101.67	98.95	96.06	0.52	0.63	-0.11	51.76	59.68	58.58	TISCO
84%	TOP					☺	SBUY	▲	58.75	1	1.7%	5.8	0.55	340	3.4	0.8	4.1	58.72	58.37	57.21	55.75	54.71	0.86	0.91	-0.06	77.47	82.73	58.97	TOP
88%	TQM					☺	BUY		42.75	0.5	1.2%	0.3	0.24	12	30.8	11.1	2.9	42.10	41.68	40.94	40.31	42.51	0.55	0.45	0.10	86.25	75.38	67.71	TQM
83%	TRUE					☺	TBUY	▲	4.88	0.02	0.4%	4.8	0.16	23	N/A	2.2	1.4	4.88	4.88	4.85	4.83	4.74	0.01	0.02	-0.01	54.95	57.21	54.05	TRUE
88%	TTB					☺	BUY		1.46	-0.01	-0.7%	118.7	0.43	174	10.8	0.7	2.6	1.46	1.45	1.43	1.38	1.32	0.01	0.01	0.00	84.43	77.95	64.73	TTB
21%	TU						WBUY		16.1	0.1	0.6%	5.0																	