



Globlex Group

1 February 2023

AFTERNOON CALL ACTION NOTES

By Globlex Research Department

ดัชนี SET ปิดภาคเช้า

Close	1,682.03	Value	33,116 ลบ.
Change	+10.57	%Change	+0.63%

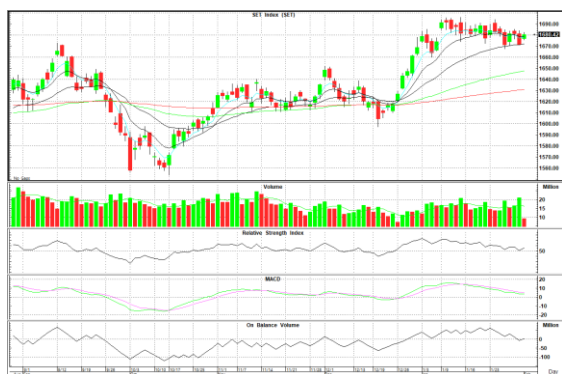
สรุปภาวะตลาดภาคเช้า

ตลาดหุ้นในภาคเช้า ดัชนีรีบาวด์ หลังจากที่ปรับตัวลงในวันก่อนหน้า สอดคล้องกับตลาดหุ้นในภูมิภาคที่ปรับตัวในแดนบวก ตามทิศทางเดียวกับตลาดหุ้นสหรัฐฯ โดยนักลงทุนติดตามผลการประชุมเฟด ส่งผลให้ดัชนี SET Index ปิดตลาดที่ 1,682.03 จุด +10.57 จุด +0.63% มูลค่าการซื้อขาย 33,116 ลบ.

แนวโน้มภาคบ่าย

ดัชนีพื้นฐานต่อเนื่องติดต่อกันเป็นสัปดาห์ที่ 3 โดยมีแรงขายในหุ้นกลุ่ม TRANSPORT ขณะที่หุ้นขนาดกลางและเล็กเป็นกลุ่มที่ Outperform และนักลงทุนชาติเริ่มมีสถานะขาย ทำให้ดัชนีปรับตัวขึ้นในกรอบจำกัด แนะนำให้ลดสถานะที่แนวต้าน 1,685 จุด

แนวรับ 1,670 แนวต้าน 1,685



Technical Insight

SAWAD รับ 53.25 บาท / ต้าน 55.75-58.50 บาท / Cut loss 52.50 บาท

ราคาปิด 55.75 บาท

เลี้ยงตัวเหนือเส้นค่าเฉลี่ยทุกระดับ พร้อม Volume สะสม และ Slow Sto. เฟ็งส่งสัญญาณซื้อวันแรก คาดราคามีโอกาสทดสอบแนวต้านที่ 55.75-58.50 บาท

VGI รับ 4.90 บาท / ต้าน 5.20-5.50 บาท / Cut loss 4.80 บาท

ราคาปิด 5.05 บาท

ราคาอยู่ในทิศทางขาขึ้น พร้อม Volume เข้าสามวันติด และ MACD เฟ็งส่งสัญญาณ Bullish หนุน หากผ่าน 5.20 บาท จะมีต้านถัดไปที่ 5.50 บาท

ข่าวสำคัญช่วงเช้า

- ภาวะตลาดเงินบาท: เปิด 32.86 แข็งค่าจากวานนี้ แนวโน้มแกว่งในกรอบ 32.75-33.05
- ญี่ปุ่นเสี่ยงมียอดดับจากโควิดพุ่ง หลังยอดติดเชื้อเพิ่มเร็วในฤดูหนาว
- IMH คิวที่คืนเกรดเอติด BTS แบริ่ง 12 ไร่ ผุดเมกะโปรเจกต์หวังก้าวขึ้น TOP 3
- DTAC กำไรปี 65 หด 7.1% ตามรายได้-EBITDA, Q4/65 ลูกค้าเพิ่มเป็น 21.2 ล้านคน
- หุ้นกลุ่มเจ้าสัว "ธนินท์" ดีดขึ้นพรีบ! ตอบรับโอกาสผนึก "แจ๊ต หม่า" เก็งตัวยอดสู่วirtual Bank

ที่มา : สำนักข่าวอินโฟเควสท์

นักวิเคราะห์ 02-6725999
 วิลาสินี บุญมาสูงทรง ext.5937
 วิษเรนทร์ จงยรรยง ext.5936
 ณัฐวุฒิ วงศ์เยาวรักษ์ ext.5805
 สลักบุญ วงศ์อัครเดช ext.7287

ผู้ช่วยนักวิเคราะห์
 ปณชัย กฤตธนชัย