

SET = อ่อนตัวต่อมีแนวรับ 1661/1655 ส่วนช่วงดีดมีแนวต้านขยับลง 1679/1684

หุ้นเด่น = ช็อกเงิงกำไร ORI เป้าระยะสั้น 12.70 / 13.30 บาท (cut<11.50 บาท)

Market Summary

SET INDEX	1,671.46
Change	-9.76
% Change	-0.58
Value (M.Baht)	82,295.95



แนวโน้ม SET INDEX วันที่ : จากแท่งเทียนเป็น closing black marubozu (price down with increasing volume /weak sign) ปิดต่ำกว่า ema 10 วัน ด้วยจำนวนหุ้นลบปกคลุม ส่วนสัญญาณระยะสั้นส่วนใหญ่อ่อนตัว ดังนั้นเลือกกรอบแกว่งตัวลงช่วงทดสอบแนวรับถัดไป 1661/1655 ส่วนแนวต้านรายวันขยับลงไม่ผ่าน 1679/1684

Resistance 1679/1684

Support 1661/1655

Market sentiment เมื่อวานนี้ = เลือก “อ่อนตัวโดยหลุดเส้น ema 10 วัน 1680 มีช่วงอ่อนตัวทดสอบ 1672/1667 จุด” (ปรากฏว่าดัชนีปิดต่ำในแดนลบที่ 1671.46) ส่งผลให้แท่งเทียนเป็น closing black marubozu (price down with increasing volume /weak sign) ด้วยปริมาณ/มูลค่าซื้อขายเพิ่ม 8.2 หมื่นล้านบาท จาก SET ปิดแดนลบ ด้วยปริมาณ/มูลค่าซื้อขายเพิ่มขึ้น พร้อมจำนวนหุ้นลบส่วนใหญ่ยังปกคลุม จึงเลือกอ่อนตัวตามแนวรับเป็นหลัก = มีเหตุผล 4 ข้อดังนี้

- Trend and Price patterns** = จาก SET เมื่อวานนี้ปิดแดนลบและต่ำกว่า ema 10 วัน แต่ยืนเหนือ ema 50 / 200 วัน ด้วยแท่งเทียนเป็น closing black marubozu (weak sign) ทั้งนี้อยู่ใน degree “อ่อนตัว” ทำให้การพิจารณาด้านแกว่งตัวลงโดยมีกรอบแนวรับ-แนวต้านขยับลงเป็นหลัก โดยมี 3 เหตุผล คือ 1. สถิติย้อนหลัง 6 เดือนที่ผ่านมาได้ ได้เคยเกิดแท่งเทียนที่ปิดต่ำกว่าเส้น ema 10 วัน พร้อมกับหลุดต่ำกว่าเส้น average Bollinger bands เช่นกัน ประมาณ 7 ครั้ง ปรากฏว่าแท่งถัดไปยังมีทิศทางอ่อนตัวลงออกข้าง 4 ครั้ง ตีกลับมายืนเหนือ 2 เส้นดังกล่าว 3 ครั้ง เปิด gap และลงต่อ 1 ครั้ง และเมื่อนำมาเทียบกับสัญญาณระยะสั้นที่ยังอ่อนตัวเช่นกัน ทำให้พิจารณาแนวรับและหลักก่อน อย่างไรก็ตามเมื่อดัชนีถึงหรือใกล้เคียงแนวรับที่กำหนด จะ (เริ่มมี) เครื่องมือประเภท Fast and slow stochastic จะทยอยเข้าเขต oversold และ 2. SET50 ทรงตัวเมื่อเทียบกับ SET INDEX ขณะที่บรรยากาศซื้อขายกลับมามีจำนวนหุ้นลบปกคลุมต่อเนื่อง ทางเทคนิคจึงแบ่งเป็น 2 กลุ่ม คือ หุ้นใหญ่ (จำนวนหนึ่ง) = **PTTEP, CBG, HANA, BH, LH** ส่วนหุ้นใหญ่ (จำนวนหนึ่ง) อยู่ด้านปรับฐาน = **CPALL, SCB, OSP, TU, MTC**
- Big Trend** = **รายงานฉบับปี 2565** ให้นำหนัก SET INDEX “อยู่ในทิศทางปรับขึ้นเข้าสู่การทำการ / distribution phase” โดยมีแนวต้าน bullish: weakly trending 1716/1753 (ปรากฏว่าดัชนีทำยอดสูงของปีในระดับ 1718 จุด) และวางช่วงปรับฐานรายปีมีแนวรับ 1563/1512 จุด (ปรากฏว่าดัชนีทำยอดต่ำของปีทำ 1517 จุด และปิดที่ 1668.66) สำหรับแนวโน้มปี 2566 เลือกแกว่งตัว / Range-bound ระหว่าง 1597-1718 จุด (โดยสัดส่วนการลงทุนในหุ้น 50%) จากนั้นเลือก range breakout ให้ความเป็นไปได้ 70% ทะลุ 1718 จะมีแนวต้านถัดไป 1756/1826 จุด ส่วนความเป็นไปได้ breakdown 1597 จุด (30%) วางช่วงอ่อนตัวรายปี 1553/1517 จุด
- Momentum Indicators** = เมื่อนำ SET INDEX เทียบกับเครื่องมือทางเทคนิค ปรากฏว่าสัญญาณระยะสั้นส่วนใหญ่อยู่ในทิศทางอ่อนตัว และ (เริ่มมี) บางเครื่องมือทยอยเข้า oversold อาทิ 1. เครื่องมือบ่งชี้ถึงแนวโน้ม อาทิ MACD และเส้น signal line อ่อนตัวและปิดเข้าหาแกน 0 2. เครื่องมือวัดการแกว่งตัว RSI อ่อนตัวอยู่ที่ระดับ 50% รวมถึง momentum อ่อนตัวเช่นกัน ขณะที่เครื่องมือประเภท fast stochastic เป็นสัญญาณแรก ๆ ที่ทยอยเข้าเขตขายมากเกินไป เป็นต้น
- Volume Indicators** = SET ปิดแดนลบ พร้อมกับปริมาณและมูลค่าซื้อขายรวมเพิ่มขึ้น จึงเลือกกรอบแกว่งตัวลงเป็นหลัก เนื่องจากจำนวนหุ้นลบยังคงปกคลุมตลาดรวมต่อเนื่อง (+579/-1025) ส่วนเครื่องมือ Volume indicators ทั้ง obv / money flow index อ่อนตัว จึงเลือกแกว่งตัวลงโดยมีกรอบรับ-ต้านขยับลงเป็นหลัก

สรุปเครื่องมือ a-d “เลือกทิศทางแกว่งตัวลงช่วงทดสอบแนวรับถัดไปทดสอบ 1661/1655 ส่วนช่วงดีดวางต้านขยับลงและไม่ผ่านที่ 1679/1684” มีความเป็นไปได้ดังนี้

- เหตุผลที่เลือกอ่อนตัวต่อรองตามแนวรับขยับลงขณะที่ช่วงดีดวางแนวต้านขยับลงเช่นกันตามที่กำหนด (ความเป็นไปได้ที่จะเกิด 50%) มีเหตุผลดังนี้
 - แนวรับคาดว่าช่วงทดสอบถัดไป 1661/1655 จุด = จาก SET INDEX / SET50 ปิดแดนลบ ด้วยแท่งเทียนลักษณะ closing black marubozu (weak sign) อยู่ใน degree “อ่อนตัว” จึงเป็นที่มาของการวางกรอบแนวรับขยับลง ทั้งนี้เกิดจากเหตุผลที่กล่าวข้อ a. ได้แก่ สถิติย้อนหลัง 6 เดือนที่ผ่านมาจะพบว่าแท่งถัดไปมักอ่อนตัวเป็นหลัก รวมถึงสัญญาณส่วนใหญ่ยังอ่อนตัว ดังนั้นเมื่อเปิดตลาด SET INDEX เลือกหลุด support line ของกรอบ range bound 1667 จะมีช่วงอ่อนตัวทดสอบ 1661/1655 จุด มีผลให้ SET 50 มีแนวรับขยับลงเช่นกัน 987/982 จุด เมื่อเริ่มขึ้นจึงพิจารณาหุ้นดีดทางเทคนิค
 - บรรยากาศซื้อขายกลับมามีจำนวนหุ้นลบปกคลุม = จาก SET INDEX / SET50 ปิดบวก ขณะที่ SET50 ยังคงทรงตัวเทียบกับ SET INDEX (ปิดห่างกันที่ 679 จาก 678 เมื่อวันก่อน) ขณะที่บรรยากาศซื้อขายกลับมามีจำนวนหุ้นลบปกคลุมอีกครั้ง โดย (บาง) sectors ประคองในแดนบวก = **PROP, ETRON, CONS** และ (บาง) sectors ปรับฐาน = **ENERGY, AGRI, COMM** จึงแบ่งออก 2 กลุ่ม 1. กลุ่มหุ้น (จำนวนหนึ่ง) Trading buy = **ORI, HANA, TFG, FORTH, SABINA, KISS, SMT** 2. ส่วนหุ้น (จำนวนหนึ่ง) ปรับฐานอิง SBL/sell into strength = **DEMCO, ASIAN, LANNA, CPALL, IP, AURA, RBF, SIS**
- แนวต้านรายวันวางส่วนต่างขยับลงและไม่ผ่าน 1679/1684 (ความเป็นไปได้ที่จะเกิด 50%) = แม้ SET INDEX / SET50 จะพยายามดีดตัวจากแนวรับตามข้อ 1.1 ก็ตาม แต่เหตุผลทางเทคนิคที่พิจารณา “วาง Resistance line ขยับลงพร้อมกับยังมีแรงขายกดดัน” เกิดจากดัชนีรวมยังถูกปกคลุมด้วยจำนวนหุ้นลบเป็นส่วนใหญ่ และการดีดตัวอาจเกิดจาก (บาง) เครื่องมือที่เข้าเขต oversold ตามข้อ c. ดังนั้นเบื้องต้นเมื่อ SET INDEX ดีดตัวจะมีแนวต้าน 1679/ 1684 (ema 10 day / resistance line) มีผลให้ SET50 มีแนวต้านขยับลงเช่นกัน 997/ 1002 เมื่อถึงใกล้เคียงจึงเป็นจังหวะทำกำไรของผู้เล่นระยะสั้นปกติ
- Strategy and Action** = คำแนะนำ โดยแบ่งนักเก็งกำไรออกเป็น 2 กลุ่ม

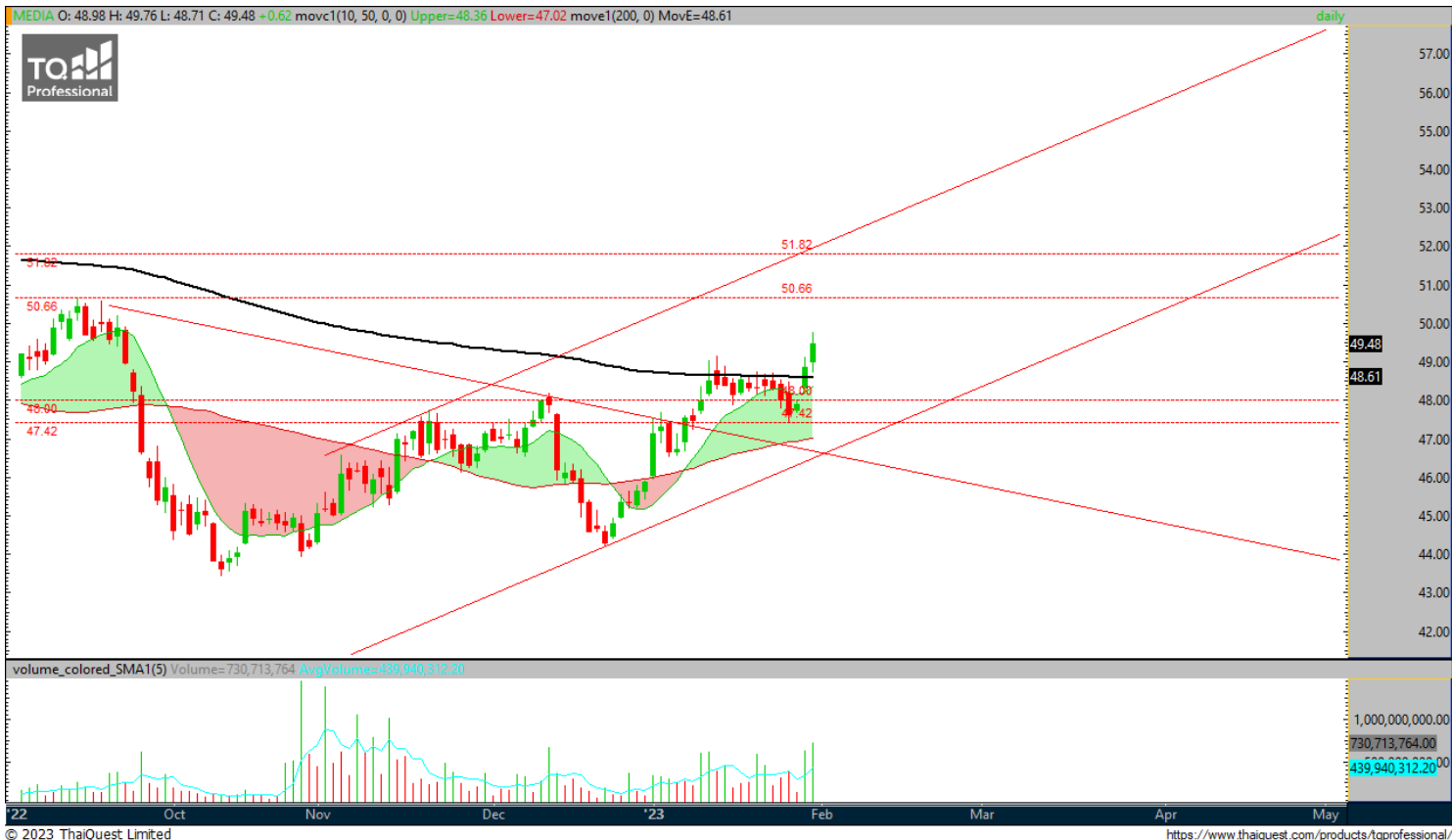
กลุ่มแรก = นักเก็งกำไรยอมรับความเสี่ยงน้อย = รอจังหวะปรับพอร์ตมีแนวต้านตาม step ขยับลง 1679/1684 ส่วน stop loss เมื่อหลุดต่ำกว่า 1661/1655 จุด

กลุ่มที่สอง = นักเก็งกำไรที่ยอมรับความเสี่ยงผันผวน = แท่งเทียนเป็น closing black marubozu (weak sign) ด้วยสัญญาณระยะสั้นส่วนใหญ่อ่อนตัว และมี (บาง) เครื่องมือเข้า oversold กันตามข้อ c จึงแบ่ง 2 ข้อ 1. ยืนเหนือหรือเท่ากับแนวรับ 1661/1655 จุด เลือกซื้อเก็งกำไรรายตัว 2. รอขายมีแนวต้านขยับลง 1679/1684 จุด
- Trading buy** = **HANA, KISS, MONO, SMT, SABINA, TFG, FORTH, ORI**

All Sector (Short-term trend)

Sector	Close	%	Value/Day	Short-term trend	S-T Indicators (Sto./Rsi)	Outperform Stock	Underperform Stock
AGRI	246.36	-1.00	557,577,348	UP	NEGATIVE	TEGH	PPPM
AUTO	550.1	-0.17	374,718,206	UP	POSITIVE	TSC	3K-BAT
BANK	390.65	-1.66	9,231,431,185	DOWN	NEGATIVE	TTB	KKP
COMM	38578.1	-1.34	7,048,140,669	DOWN	NEGATIVE	MC	DOHOME
CONMAT	9196.45	-1.01	1,769,128,586	DOWN	POSITIVE	GEL	EPG
CONS	72.97	0.41	1,140,686,569	UP	POSITIVE	STEC	CIVIL
ENERG	24450.62	-0.48	14,337,853,525	DOWN	NEGATIVE	ETC	LANNA
ETRON	11278.44	0.91	11,228,642,010	UP	POSITIVE	TEAM	NEX
FASHION	730.42	-0.10	417,183,380	UP	NEGATIVE	SABINA	AFC
FIN	4505.07	-0.53	3,875,918,841	DOWN	POSITIVE	CGH	JMT
FOOD	12673.27	-0.28	3,753,897,854	DOWN	NEGATIVE	SAPPE	W
HEALTH	7402.29	0.27	4,720,466,806	UP	POSITIVE	PR9	VIH
HOME	25.98	0.78	61,098,440	UP	POSITIVE	FTI	MODERN
ICT	167.34	-0.63	3,751,432,671	DOWN	NEGATIVE	SKY	JMART
IMM	37.7	-0.61	268,732,256	UP	NEGATIVE	TCJ	PK
INSUR	12384.47	0.42	486,669,584	DOWN	NEGATIVE	THREL	TLI
MEDIA	49.48	1.27	1,616,522,942	UP	POSITIVE	WAVE	JKN
PERSON	115.16	1.34	248,496,713	UP	POSITIVE	APCO	TOG
PETRO	1014.77	-1.49	1,393,103,236	DOWN	NEGATIVE	TCCC	UAC
PFNREIT	162.57	-0.01	119,252,419	UP	POSITIVE	LHPF	KTBSTMR
PROF	338.46	0.06	123,291,986	UP	NEGATIVE	BWG	SO
PROP	270.7	-0.30	4,900,024,198	UP	POSITIVE	SC	KC
STEEL	38.07	-0.18	35,663,814	DOWN	NEGATIVE	SSSC	MILL
TOURISM	672.61	-0.54	257,385,498	UP	NEGATIVE	DUSIT	LRH
TRANS	376.07	-1.09	3,484,297,165	UP	NEGATIVE	MENA	BTS
MAI	603.98	-0.14	3,522,823,525	UP	POSITIVE	ARIP	ALL

MEDIA



แนวโน้ม MEDIA ระยะ 1-2 สัปดาห์ข้างหน้า = การเคลื่อนไหวของราคาดัชนีกลุ่ม MEDIA ในกราฟ Daily Timeframe เริ่มมีภาพของการฟื้นตัวขึ้นอีกครั้ง สังเกตได้จากแท่งเทียนที่เริ่มกลับมางอตัวขึ้นเหนือเส้นค่าเฉลี่ย 200 วัน เกิดเป็นโมเมนตัมเชิงบวก จึงให้นำหนักแกว่งตัวขึ้นต่อทดสอบแนวต้านบริเวณยอดสูงเดิมและกรอบบนของ Uptrend channel

กลยุทธ์สำหรับ MEDIA รายสัปดาห์ = เมื่อพิจารณาจากภาพรวมจาก Daily Chart จึงเริ่มให้นำหนักกลุ่ม MEDIA มีภาพของการกลับมาแกว่งตัวขึ้น กลยุทธ์จึงกลับมาอยู่ในด้านซื้อเก็งกำไร โดยวางโซนแนวต้านไว้ที่ระดับ 50.6 / 51.82 จุด ส่วนโซนแนวรับขยับขึ้นที่ระดับ 48 / 47.42 จุด

สรุปทางเทคนิครายสัปดาห์ คือ

1. ซื้อเก็งกำไรมีแนวรับยกสูงขึ้นที่ระดับ 48 / 47.42 จุด
2. หลังจากนั้นพิจารณาขายทำกำไรตามแนว 50.6 / 51.82 จุด
3. ให้นำหนักกลุ่ม MEDIA มีภาพ SIDEWAY UP ในกรอบแนวโน้มขาขึ้น ดังนั้นคำแนะนำจึงอยู่ในด้านซื้อเก็งกำไรเป็นหลัก

หุ้น	ราคาปิด	แนวรับ	แนวต้าน
BEC	10.6	10.2 / 9.75	11.4 / 12
MAJOR	18.8	18 / 17.7	19.9 / 20.8

Trading Buy (Positive signal)

STOCK	ราคาปิด	เป้าหมายระยะสั้น	จุดตัดขาดทุน	เหตุผลทางเทคนิค
HANA	60.50	62 / 63.75	< 58	ราคาหุ้น HANA ในกราฟ Daily Timeframe แกว่งตัวขึ้นแต่ยังต่ำกว่าเส้นค่าเฉลี่ย 10,25 วัน ทั้งนี้เครื่องมือทางเทคนิคส่วนใหญ่ยกตัวขึ้นในเชิงบวก อาทิเช่น stochastic, RSI เป็นต้น ฉะนั้นให้นำหน้าราคาตัดตัวทางเทคนิคทดสอบแนวต้านระยะสั้นถัดไปที่กำหนด
KISS	9.1	9.4 / 9.55	< 8.8	ราคาหุ้น KISS ในกราฟ Daily Timeframe แกว่งตัวขึ้นเหนือเส้นค่าเฉลี่ย 10,25 วัน ผสานกับเครื่องมือทางเทคนิคหลายตัวแกว่งตัวขึ้น อาทิเช่น stochastic, rsi, mfi เป็นต้น ฉะนั้นให้นำหน้าราคาแกว่งตัวขึ้นทดสอบแนวต้านระยะสั้นถัดไปที่กำหนด
MONO	1.63	1.69 / 1.72	< 1.58	ราคาหุ้น MONO ในกราฟ Daily Timeframe แกว่งตัวขึ้นเหนือเส้นค่าเฉลี่ย 10,25 วัน ผสานกับเครื่องมือทางเทคนิคหลายตัวแกว่งตัวขึ้น อาทิเช่น stochastic, rsi, mfi เป็นต้น ฉะนั้นให้นำหน้าราคาแกว่งตัวขึ้นทดสอบแนวต้านระยะสั้นถัดไปที่กำหนด
SMT	5.2	5.4 - 5.5	< 4.96	ราคาหุ้น SMT ในกราฟ Daily Timeframe แกว่งตัวขึ้นเหนือเส้นค่าเฉลี่ย 10,25 วัน ผสานกับเครื่องมือทางเทคนิคหลายตัวแกว่งตัวขึ้น อาทิเช่น stochastic, rsi, mfi เป็นต้น ฉะนั้นให้นำหน้าราคาแกว่งตัวขึ้นทดสอบแนวต้านระยะสั้นถัดไปที่กำหนด

Negative warning signal

STOCK	ราคาปิด	สัญญาณทางเทคนิคเชิงลบ	Action
AURA	18.4	ราคาหุ้นแกว่งตัวลงในแนวโน้มขาลงระยะสั้น หลังราคาวานนี้แกว่งตัวหลุดเส้นค่าเฉลี่ย 10,25 วันต่อเนื่อง ประกอบกับเครื่องมือทางด้านเทคนิคหลายตัวส่งสัญญาณเชิงลบต่อเนื่อง เช่น stochastic, rsi, mfi เป็นต้น จึงให้นำหน้าราคาอ่อนตัวทดสอบแนวรับถัดไปที่กำหนด	แนะนำขายลดความเสี่ยงหากราคาหลุดต่ำกว่า 18.4 บาท โดยที่มีโซนแนวรับสำคัญถัดไปอยู่ที่ 17.5 / 17 บาท
JR	6.7	ราคาหุ้นแกว่งตัวลงในแนวโน้มขาลงระยะสั้น หลังราคาวานนี้แกว่งตัวหลุดเส้นค่าเฉลี่ย 10,25 วันต่อเนื่อง ประกอบกับเครื่องมือทางด้านเทคนิคหลายตัวส่งสัญญาณเชิงลบต่อเนื่อง เช่น stochastic, rsi, mfi เป็นต้น จึงให้นำหน้าราคาอ่อนตัวทดสอบแนวรับถัดไปที่กำหนด	แนะนำขายลดความเสี่ยงหากราคาหลุดต่ำกว่า 6.7 บาท โดยที่มีโซนแนวรับสำคัญถัดไปอยู่ที่ 6.35 / 6.15 บาท
SIS	26.75	ราคาหุ้นแกว่งตัวลงในแนวโน้มขาลงระยะสั้น หลังราคาวานนี้แกว่งตัวหลุดเส้นค่าเฉลี่ย 10,25 วันต่อเนื่อง ประกอบกับเครื่องมือทางด้านเทคนิคหลายตัวส่งสัญญาณเชิงลบต่อเนื่อง เช่น stochastic, rsi, mfi เป็นต้น จึงให้นำหน้าราคาอ่อนตัวทดสอบแนวรับถัดไปที่กำหนด	แนะนำขายลดความเสี่ยงหากราคาหลุดต่ำกว่า 26.75 บาท โดยที่มีโซนแนวรับสำคัญถัดไปอยู่ที่ 25.5 / 25 บาท

**** Positive signal = ความหมายที่เกิดจากราคามีทิศทางเปลี่ยนแปลงที่เกิดจากพิจารณา 4 องค์ประกอบ คือ

1. การกลับตัวของแท่งเทียน Bar chart, Pivot point & Line chart
2. เกิดจากการ Breakout เส้น Trendline, Resistance line, Chart pattern, Fibbo line, Parallel line เป็นต้น
3. เกิดจากการสนับสนุนเชิงบวกของสัญญาณทางเทคนิคประเภท Momentum indicators, Leading and Lagging Indicators เป็นต้น และ
4. เกิดจากการสนับสนุนของเครื่องมือด้าน Volume Indicators เป็นต้น

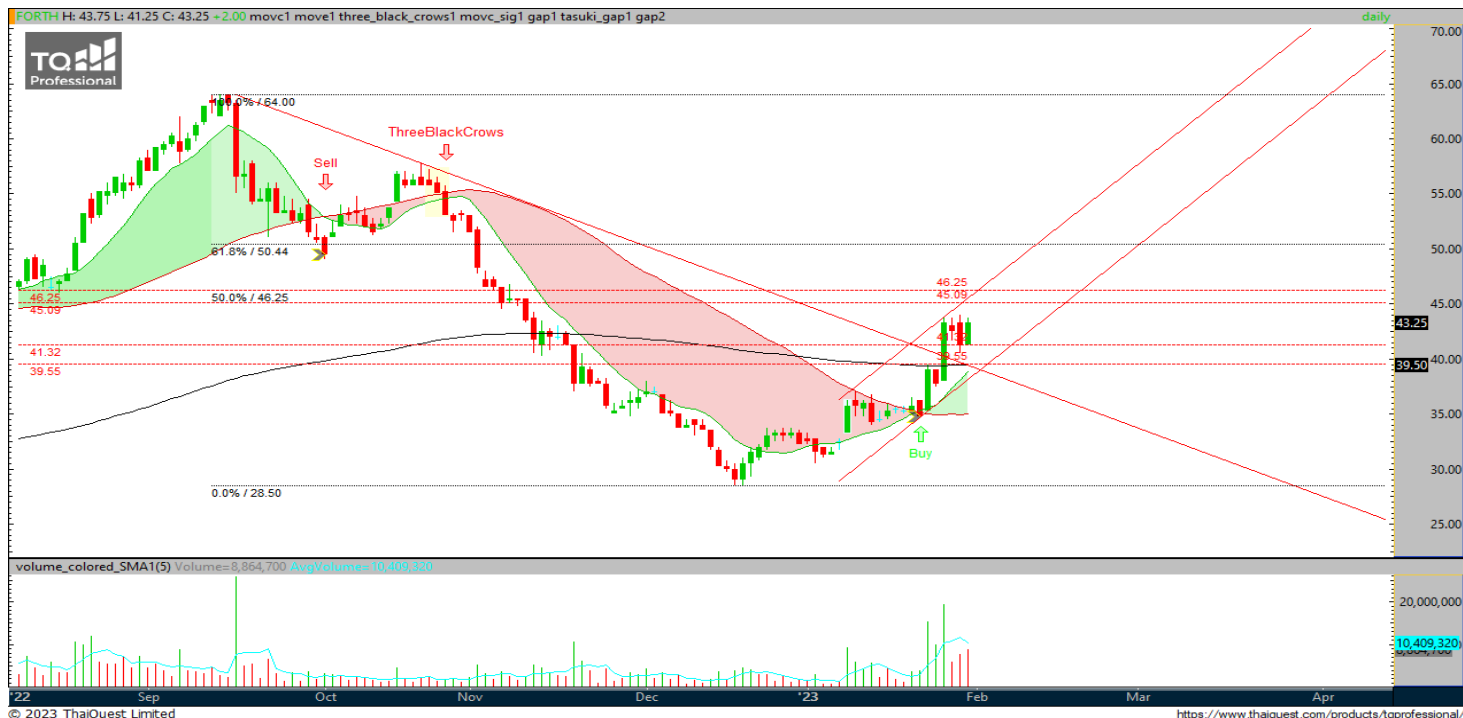
**Negative Warning Signal = เป็นการเตือนถึงสัญญาณทางเทคนิคในเชิงลบระยะสั้น ซึ่งราคามีโอกาสเปลี่ยนแปลงในทิศทางที่อ่อนตัวช่วงระยะเวลาหนึ่ง ซึ่งเป็นจังหวะของการทำกำไร Profit Taking / Short against port / SBL เป็นต้น

Stock InTrend

FORTH

ชื่อเก็งกำไร

ราคาปิด **43.25**
 เป้าหมาย **45 / 46.25**
 แนวรับ **41.25 / 39.5**



Reference Guide	
TREND	Sideway up
MOVING AVERAGES	Positive
PRICE PATTERN	Uptrend channel
MACD	Macd > 0 ต่อเนื่อง
Slow Stoch	แกว่งขึ้น
RSI	ขยับขึ้นเหนือแกน 50%
OBV	ขยับขึ้น
MONEY FLOW INDEX	ขยับขึ้น

สรุปความคิดเห็น

ราคาหุ้น FORTH ในกราฟ Daily Timeframe เริ่มให้น้ำหนักกลับมาแกว่งตัวขึ้นใน Uptrend channel หลังวานนี้แกว่งเทียนเริ่มขึ้นมายืนเหนือเส้นค่าเฉลี่ย 200 วันได้ต่อเนื่อง ผสานสัญญาณบวกจากเครื่องมือทางด้านเทคนิคส่วนใหญ่ อาทิเช่น Slow stochastic เริ่มมีสัญญาณซื้อ RSI ขยับขึ้นเหนือแกน 50% และ MACD > 0 ต่อเนื่อง สำหรับ Volume Indicator อาทิเช่น OBV, Money Flow Index ทรงตัวบวกถึงขยับขึ้นเช่นกัน ฉะนั้นให้น้ำหนักราคาแกว่งตัวขึ้นทดสอบโซนแนวต้านระยะสั้นถัดไปที่ 45 / 46.25 บาท

ความเสี่ยง

ระดับการตัดขาดทุนคือ 39.5 บาท

ORI

ชื่อแก๊งกำไร

ราคาปิด 12.2
 เป้าหมาย 12.7 / 13.3
 แหวนรับ 11.9 / 11.5



Reference Guide	
TREND	Sideway up
MOVING AVERAGES	Positive
PRICE PATTEN	Uptrend channel
MACD	Macd > 0
Slow Stoch	แกว่งขึ้น
RSI	ขยับขึ้น > 50%
OBV	ขยับขึ้น
MONEY FLOW INDEX	ขยับขึ้น

สรุปความคิดเห็น

ราคาหุ้น ORI ในกราฟ Daily Timeframe ให้น้ำหนักกลับมาแกว่งตัวขึ้น หลังวานนี้แท่งเทียนเริ่มพลิกกลับมายืนเหนือเส้นค่าเฉลี่ย 10 วัน และทำ Breakout กรอบ Pennant ฝาน Volume ที่เริ่มเร่งตัวขึ้นและสัญญาณบวก จากเครื่องมือทางด้านเทคนิคส่วนใหญ่ อาทิเช่น Slow stochastic กลับมามี สัญญาณซื้อ, RSI ขยับขึ้นมากกว่า 50% และ MACD ที่ > 0 บ่งบอกถึงความ แข็งแกร่งของโมเมนตัมขาขึ้นในระยะสั้น สำหรับ Volume Indicator อาทิเช่น OBV, Money Flow Index ทรงตัวบวกถึงขยับขึ้นเช่นกัน ฉะนั้นให้น้ำหนัก ราคาแกว่งตัวขึ้นทดสอบโซนแนวต้านระยะสั้นถัดไปที่ 12.7 / 13.3 บาท

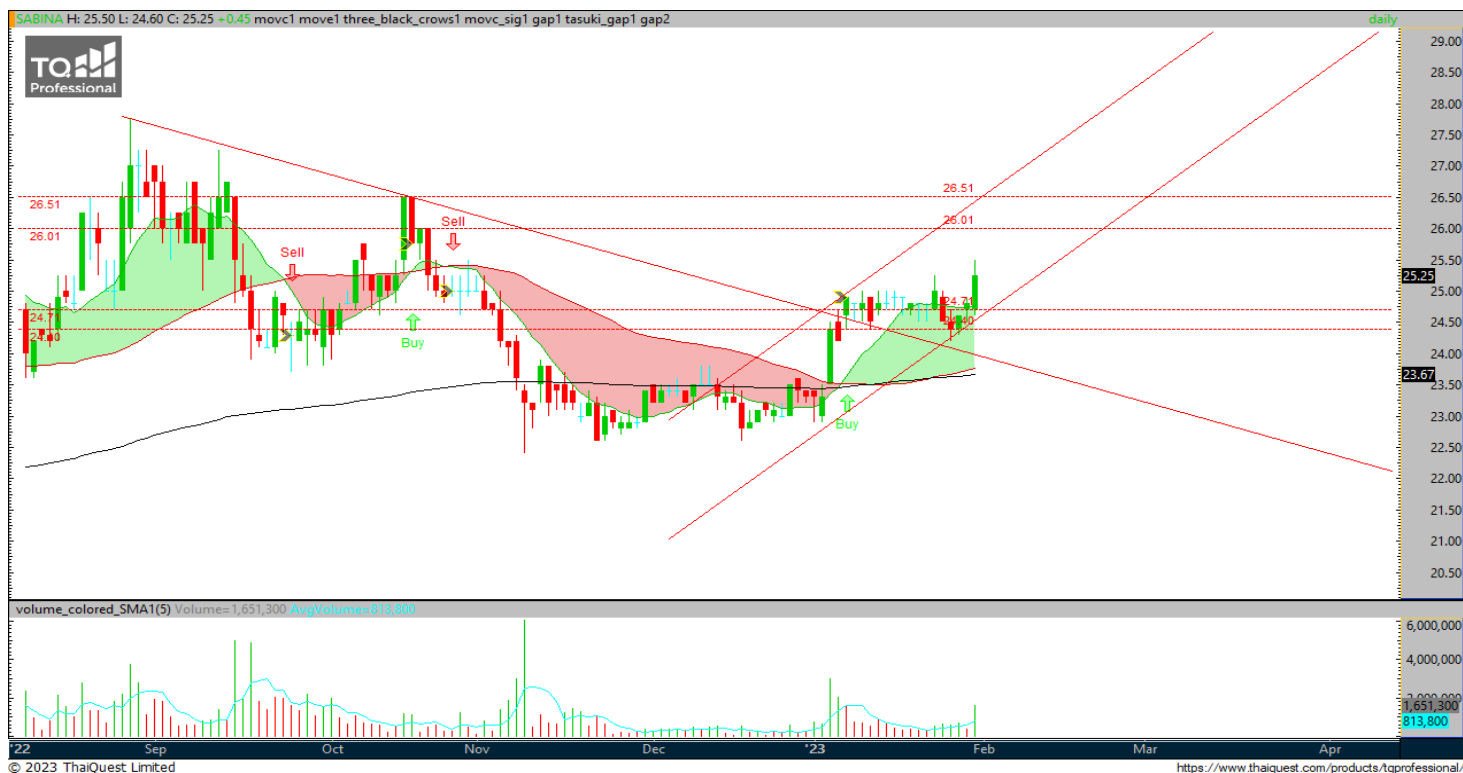
ความเสี่ยง

ระดับการตัดขาดทุนคือต่ำกว่า 11.5 บาท

SABINA

ชื่อเก็งกำไร

ราคาปิด	25.25
เป้าหมาย	26 - 26.5
แนวรับ	24.7 / 24.4



Reference Guide

TREND	Sideway up
MOVING AVERAGES	Positive
PRICE PATTERN	Uptrend channel
Momentum	Macd > 0
Slow Stoch	ขยับขึ้น
RSI	แกว่งตัวขึ้น > 50%
OBV	ขยับขึ้น
MONEY FLOW INDEX	ขยับขึ้น

สรุปความคิดเห็น

ราคาหุ้น SABINA ในกราฟ Daily Timeframe ให้น้ำหนักกลับตัวขึ้นในกรอบแนวโน้มขาขึ้น หลังวานนี้แท่งเทียนสามารถเงี้ยวตัวขึ้นมายืนเหนือเส้นค่าเฉลี่ย 10,50 วันได้อีกครั้ง ผสาน Volume ที่กลับมาเร่งตัวขึ้น และเครื่องมือทางด้านเทคนิคระยะสั้นยังคงมีสัญญาณบวกต่อเนื่องเช่นกัน อาทิ เช่น Slow stochastic ทรงตัวบวก + RSI แกว่งขึ้นใกล้แกน 50% และ MACD ที่ > signal line บ่งบอกถึงความแข็งแกร่งของโมเมนตัมขาขึ้นในระยะสั้น ในขณะที่ Volume Indicator อาทิเช่น OBV และ Money Flow Index ทรงตัวบวกถึงขยับขึ้นเช่นกัน ฉะนั้นให้น้ำหนักราคาสามารถผ่านกรอบ Flag ดังกล่าวจะมีช่วงขึ้นทดสอบแนวต้านระยะสั้นถัดไปที่กำหนด 26 / 26.5 บาท

ความเสี่ยง

ระดับการตัดขาดทุนคือต่ำกว่า 24.4 บาท

TFG

ชื่อแก๊งกำไร

ราคาปิด

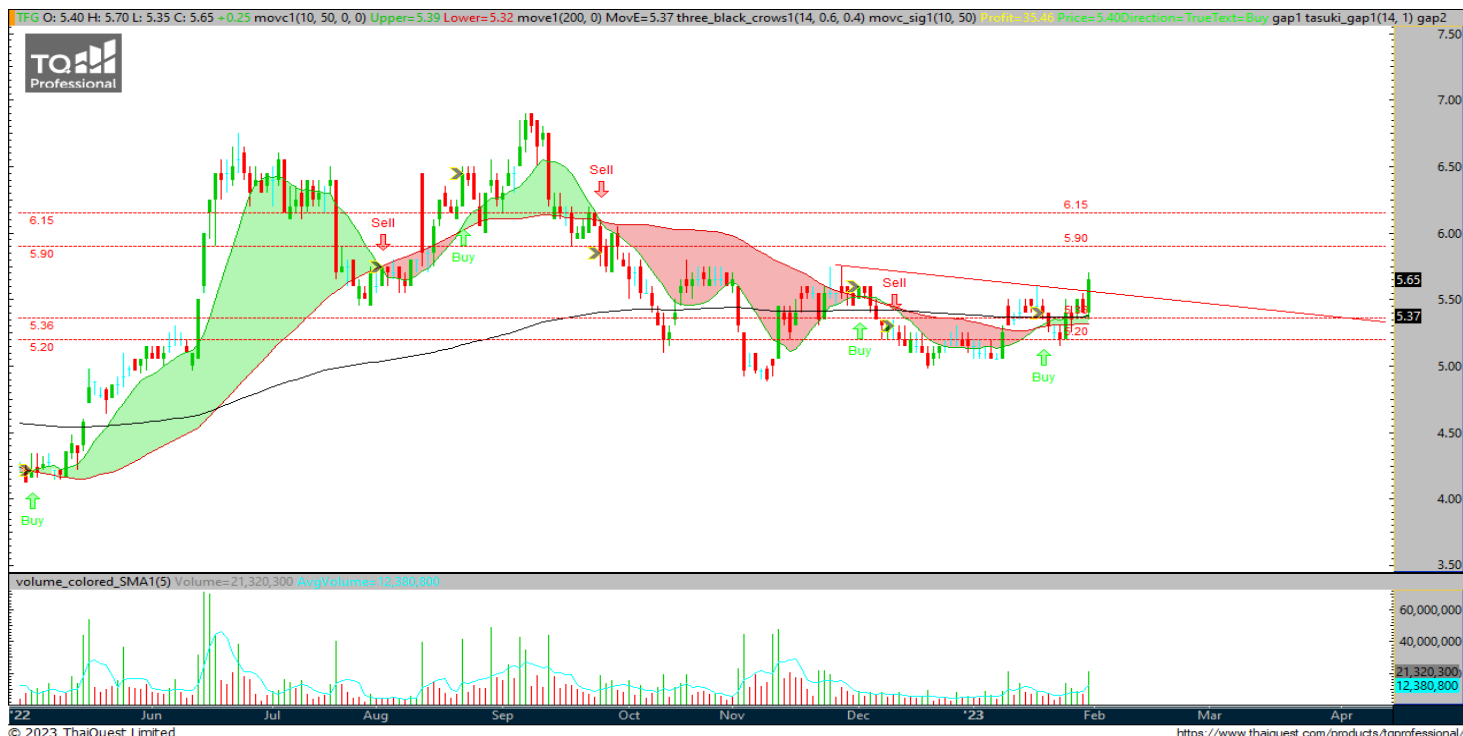
5.65

เป้าหมาย

5.9 / 6.15

แนวรับ

5.35 / 5.2



© 2023 ThaiQuest Limited

https://www.thaiquest.com/products/tqprofessional/

Reference Guide

TREND	Reversal
MOVING AVERAGES	Positive
PRICE PATTERN	Break EMA 200 + s-t downtrend
MACD	Macd > 0 ต่อเนื่อง
Slow Stoch	แกว่งขึ้น
RSI	แกว่งขึ้น > 50%
OBV	ขยับขึ้น
MONEY FLOW INDEX	ขยับขึ้น

สรุปความคิดเห็น

ราคาหุ้น TFG ในกราฟ Daily Timeframe ให้นำหนักกลับตัวขึ้น หลังวานนี้ แท่งเทียนเริ่มทำ Breakout s-t downtrend line และเส้นค่าเฉลี่ย 200 วัน ผสาน Volume ที่เร่งตัวขึ้น และสัญญาณบวกจากเครื่องมือทางด้านเทคนิค อาทิเช่น Slow stochastic แกว่งขึ้น + RSI แกว่งขึ้นเหนือแกน 50% และ Macd ที่ > 0 ต่อเนื่อง บ่งบอกถึงความแข็งแกร่งของโมเมนตัมขาขึ้นในระยะสั้น ในขณะที่ Volume Indicator อาทิเช่น OBV และ Money Flow Index ขยับขึ้นเช่นกัน ฉะนั้นให้นำหนักราคาแกว่งตัวขึ้นทดสอบแนวต้านระยะสั้น ถัดไปที่กำหนด 5.9 / 6.15 บาท

ความเสี่ยง

ระดับการตัดขาดทุนคือต่ำกว่า 5.2 บาท

Stock (Update)

BRR

ชื้อเก็งกำไร

ราคาปิด 8.20 บาท



ความคิดเห็น ชื้อเก็งกำไร : ไม่เปลี่ยนแปลงความคิดเห็น เมื่อวานปิดอ่อนตัวเล็กน้อย ราคาหุ้น BRR ในกราฟ Daily Timeframe ให้นำหนักกลับมาแกว่งตัวขึ้น หลังวานนี้แท่งเทียนเริ่มพลิกกลับมาขึ้นเหนือเส้นค่าเฉลี่ย 10,50 วัน ผสาน Volume ที่เริ่มเร่งตัวขึ้นและสัญญาณบวกจากเครื่องมือทางด้านเทคนิคส่วนใหญ่ อาทิเช่น Slow stochastic กลับมามีสัญญาณซื้อ, RSI ขยับขึ้นมากกว่า 50% และ MACD ที่ > 0 บ่งบอกถึงความแข็งแกร่งของโมเมนตัมขาขึ้นในระยะสั้น สำหรับ Volume Indicator อาทิเช่น OBV, Money Flow Index ทรงตัวบวกถึงขยับขึ้นเช่นกัน ฉะนั้นให้นำหนักราคาแกว่งตัวขึ้นทดสอบโซนแนวต้านที่กำหนด 8.65 / 8.9 บาท (แนวรับไม่ควรย้อนกลับไปหลุดต่ำกว่า 7.65 บาท)

Warrant Update

Most 14 Active Warrants

Symbol	close	Black-Scholes	% All-in Premium	แหวรับ	แหวด้าน
BANPU-W5	3.44	3.90	-5.85%	3.24	3.62
OTO-W1	5.40	10.51	-56.45%	5.20	5.60
SABUY-W2	7.45	6.54	-3.08%	7.20	7.75
TH-W3	1.54	N/A	N/A	1.51	1.63
ECF-W4	0.45	0.31	40.00%	0.43	0.48
PLANB-W1	1.61	2.06	10.35%	1.52	1.70
EKH-W1	2.24	2.66	-5.59%	2.20	2.32
NEX-W2	20.20	20.28	82.54%	19.70	20.60
WAVE-W3	0.11	N/A	N/A	0.09	0.14
TSR-W2	1.82	N/A	N/A	1.76	1.89
MBK-W1	17.40	17.45	20.59%	17.20	17.80
NCAP-W1	0.84	0.23	103.93%	0.80	0.88
AIT-W2	4.40	3.29	-4.66%	4.34	4.48
SMT-W3	1.78	N/A	N/A	1.71	1.93

**ใช้ราคาปิดของวันที่ 30 / 01 / 2023 ในการคำนวณ

% All-in Premium

Symbol	close	Black-Scholes	% All-in Premium	แหวรับ	แหวด้าน
BANPU-W5	3.44	3.90	-5.85%	3.24	3.62
OTO-W1	5.40	10.51	-56.45%	5.20	5.60
SABUY-W2	7.45	6.54	-3.08%	7.20	7.75
EKH-W1	2.24	2.66	-5.59%	2.20	2.32
AIT-W2	4.40	3.29	-4.66%	4.34	4.48

**ใช้ราคาปิดของวันที่ 30 / 01 / 2023 ในการคำนวณ

คำแนะนำการลงทุน และความหมายของคำแนะนำการลงทุน

Stock Rating หมายถึง การให้คำแนะนำการลงทุนของบริษัท แบ่งเป็น 4 ระดับ

Buy หมายถึง ราคาพื้นฐานสูงกว่าราคาตลาด 15%

Trading Buy หมายถึง ราคาพื้นฐานสูงกว่า ราคาตลาดระหว่าง 5% - 15%

Neutral หมายถึง ราคาพื้นฐานสูงกว่าราคาตลาดไม่เกิน 5% หรือต่ำกว่าราคาตลาดไม่เกิน 5%

Reduce หมายถึง ราคาพื้นฐานต่ำกว่าราคาตลาด 5%

คำจำกัดความ

Sector หมายถึง กลุ่มอุตสาหกรรมที่บริษัทจัดอยู่

Sector Rating หมายถึง การให้คำแนะนำการลงทุนของกลุ่มอุตสาหกรรม แบ่งเป็น 3 ระดับ

Bullish หมายถึง หุ้นส่วนใหญ่ในกลุ่มอุตสาหกรรมได้รับคำแนะนำ "Buy" หรือคำแนะนำเฉลี่ยถ่วงน้ำหนักของกลุ่มอุตสาหกรรมคือ "Buy" และ "Trading Buy"

Neutral หมายถึง หุ้นส่วนใหญ่ในกลุ่มอุตสาหกรรมได้รับคำแนะนำ "Neutral" หรือคำแนะนำเฉลี่ยถ่วงน้ำหนักของกลุ่มอุตสาหกรรมคือ "Neutral"

Bearish หมายถึง หุ้นส่วนใหญ่ในกลุ่มอุตสาหกรรมได้รับคำแนะนำ "Reduce" หรือ "Sell" หรือคำแนะนำเฉลี่ยถ่วงน้ำหนักของกลุ่มอุตสาหกรรมคือ "Reduce" หรือ "Sell"

Current หมายถึง การให้คำแนะนำการลงทุนของบริษัท ณ ปัจจุบัน

Previous หมายถึง การให้คำแนะนำการลงทุนของบริษัท ก่อนหน้า

Market Prices หมายถึง ราคาหุ้น ณ ปัจจุบัน

Fair Price หมายถึง ราคาที่เหมาะสมตามปัจจัยพื้นฐาน

Net Profit หมายถึง กำไรสุทธิ (ล้านบาท)

EPS หมายถึง กำไรสุทธิต่อหุ้น (บาท)

EPS Growth หมายถึง อัตราการขยายตัวของกำไรต่อหุ้น (%)

PER หมายถึง ราคาหุ้นปัจจุบัน / กำไรสุทธิต่อหุ้น (เท่า)

P/BV หมายถึง ราคาหุ้นปัจจุบัน / มูลค่าทางบัญชีต่อหุ้น (เท่า)

EBITDA หมายถึง กำไรก่อนหักดอกเบี้ย ภาษี ค่าเสื่อมราคา และ ค่าตัดจำหน่าย (บาท)

EBITDA Growth หมายถึง อัตราการขยายตัวของ กำไรก่อนหักดอกเบี้ย ภาษี ค่าเสื่อมราคา และ ค่าตัดจำหน่าย (%)

EV / EBITDA หมายถึง มูลค่ากิจการ / กำไรก่อนหักดอกเบี้ย ภาษี ค่าเสื่อมราคา และ ค่าตัดจำหน่าย (เท่า)

DPS หมายถึง เงินปันผลต่อหุ้น (บาท)

Dividend Yield หมายถึง อัตราผลตอบแทนของเงินปันผล (%)

เอกสารฉบับนี้จัดทำขึ้นโดยบริษัทหลักทรัพย์ โนมูระ พัฒนสิน จำกัด (มหาชน) ("บริษัท") ข้อมูลที่ปรากฏในเอกสารฉบับนี้จัดทำโดยอาศัยข้อมูลที่จัดทำมาจากแหล่งที่เชื่อถือหรือควรเชื่อว่ามีความน่าเชื่อถือ และ/หรือถูกต้อง อย่างไรก็ตาม บริษัทไม่ยืนยัน และไม่รับรองถึงความครบถ้วนสมบูรณ์หรือถูกต้องของข้อมูลดังกล่าว และไม่ได้ประกันราคาหรือผลตอบแทนของหลักทรัพย์ที่ปรากฏข้างต้น แม้ว่าข้อมูลดังกล่าวจะปรากฏข้อความที่อาจเป็นหรืออาจตีความว่าเป็นเช่นนั้นได้ บริษัท จึงไม่รับผิดชอบต่อการนำเอาข้อมูลข้อความ ความเห็น และหรือบทสรุปที่ปรากฏในเอกสารฉบับนี้ไปใช้ไม่ว่ากรณีใดๆ บริษัท รวมทั้งบริษัทที่เกี่ยวข้อง ลูกค้า ผู้บริหารและพนักงานของบริษัทต่างๆ อาจจะมีการลงทุนใน หรือซื้อ หรือขายหลักทรัพย์ที่ปรากฏในเอกสารฉบับนี้ได้ตลอดเวลา ข้อมูลและความเห็นที่ปรากฏอยู่ในเอกสารฉบับนี้ มิได้ประสงค์จะชี้ชวน เสนอแนะ หรือจูงใจให้ลงทุนในการลงทุนในหรือซื้อหรือขายหลักทรัพย์ บริษัทสงวนลิขสิทธิ์ในข้อมูลที่ปรากฏในเอกสารนี้ ห้ามมิให้ผู้ใดใช้ประโยชน์ ทำซ้ำ ดัดแปลง นำออกแสดง ทำให้ปรากฏ หรือเผยแพร่ต่อสาธารณชน ไม่ว่าด้วยประการใด ๆ ซึ่งข้อมูลในเอกสารนี้ ไม่ว่าทั้งหมดหรือบางส่วน เว้นแต่ได้รับอนุญาตเป็นหนังสือจากบริษัทเป็นการล่วงหน้า การกล่าว คัด หรืออ้างอิงข้อมูลบางส่วนตามสมควรในเอกสารนี้ ไม่ว่าในบทความ บทวิเคราะห์ บทวิจัย หรือในเอกสาร หรือการสื่อสารอื่นใดจะต้องกระทำโดยถูกต้อง และไม่เป็นการก่อให้เกิดการเข้าใจผิดหรือความเสียหายแก่บริษัท ต้องรับรู้ถึงความเป็นเจ้าของลิขสิทธิ์ในข้อมูลของบริษัท และต้องอ้างอิงถึงฉบับที่และวันที่ในเอกสารฉบับนี้ของบริษัทโดยชัดแจ้ง การลงทุนในหรือซื้อหรือขายหลักทรัพย์ย่อมมีความเสี่ยง ท่านควรทำความเข้าใจอย่างถ่องแท้ต่อลักษณะของหลักทรัพย์แต่ละประเภท และควรศึกษาข้อมูลของบริษัทที่ออกหลักทรัพย์และข้อมูลอื่นใดที่เกี่ยวข้องก่อนการตัดสินใจลงทุนในหรือซื้อหรือขายหลักทรัพย์

CORPORATE GOVERNANCE REPORT OF THAI LISTED COMPANIES 2022 (as 02 January 2023)



AAV	ADVANC	AF	AH	AIRA	AJ	AKP	AKR	ALLA	ALT	AMA
AMARIN	AMATA	AMATAV	ANAN	AOT	AP	APURE	ARIP	ASP	ASW	AUCT
AWC	AYUD	BAFS	BAM	BANPU	BAY	BBIK	BBL	BCP	BCPG	BDMS
BEM	BEYOND	BGC	BGRIM	BIZ	BKI	BOL	BPP	BRR	BTS	BTW
BWG	CENTEL	CFRESH	CGH	CHEWA	CHO	CIMBT	CK	CKP	CM	CNT
COLOR	COM7	COMAN	COTTO	CPALL	CPF	CPI	CPN	CRC	CSS	DDD
DELTA	DEMCO	DOHOM	DRT	DTAC	DUSIT	EA	EASTW	ECF	ECL	EE
EGCO	EPG	ETC	ETE	FN	FNS	FPI	FPT	FSMART	FVC	GC
GEL	GFPT	GGC	GLAND	GLOBAL	GPI	GPSC	GRAMMY	GULF	GUNKUL	HANA
HARN	HENG	HMPRO	ICC	ICHI	III	ILM	IND	INTUCH	IP	INTUCH
IRC	IRPC	ITEL	IVL	JTS	JWD	K	KBANK	KCE	KEX	KGI
KKP	KSL	KTB	KTC	LALIN	LANNA	LHFG	LIT	LOXLEY	LPN	LRH
LST	MACO	MAJOR	MAKRO	MALEE	MBK	MC	MCOT	METCO	MFEC	MINT
MONO	MOONG	MSC	MST	MTC	MVP	NCL	NEP	NER	NKI	NOBLE
NSI	NVD	NYT	OISHI	OR	ORI	OSP	OTO	PAP	PCSGH	PDG
PDJ	PG	PHOL	PLANB	PLANET	PLAT	PORT	PPS	PR9	PREB	PRG
PRM	PSH	PSL	PTG	PTT	PTTEP	PTTGC	PYLON	Q-CON	QH	QTC
RATCH	RBF	RS	S	S&J	SAAM	SABINA	SAMART	SAMTEL	SAT	SC
SCB	SCC	SCCC	SCG	SCGP	SCM	SCN	SDC	SEAFCO	SEAOIL	SE-ED
SELIC	SENA	SENAJ	SGF	SHR	SICT	SIRI	SIS	SITHAI	SMPG	SNC
SONIC	SORKON	SPALI	SPI	SPRC	SPVI	SSC	SSSS	SST	STA	STEC
STGT	STI	SUN	SUSCO	SUTHA	SVI	SYMC	SYNTEC	TACC	TASCO*	TCAP
TEAMG	TFMAMA	THANA	THANI	THCOM	THG*	THIP	THRE	THREL	TIPCO	TISCO
TK	TKN	TKS	TKT	TMILL	TMT	TNDT	TNITY	TOA	TOP	TPBI
TQM	TRC	TRUE*	TSC	TSR	TST	TSTH	TTA	TTB	TTCL	TTW
TU	TVDH	TVI	TVO	TWPC	U	UAC	UBIS	UPOIC	UV	VCOM
VGI	VIH	WACOAL	WAVE	WHA	WHAUP	WICE	WINNER	XPG	ZEN	



2S	7UP	ABICO	ABM	ACE	ACG	ADB	ADD	AEONTS	AGE	AHC
AIE	AIT	ALUCON	AMANA	AMR	APCO	APCS	AQUA	ARIN	ARROW	AS
ASAP	ASEFA	ASIA	ASIAN	ASIMAR	ASK	ASN	ATP30	B	BA	BC
BCH	BE8	BEC	SCAP	BH	BIG	BJC	BJCHI	BLA	BR	BRI
BROOK	BSM	BYD	CBG	CEN	CHARAN	CHAYO	CHG	CHOTI	CHOW	CI
CIG	CITY	CIVIL	CMC	CPL	CPW	CRANE	CRD	CSC	CSP	CV
CWT	DCC	DHOUSE	DITTO	DMT	DOD	DPAIN	DV8	EASON	EFORL	ERW
ESSO	ESTAR	FE	FLOYD	FORTH	FSS	FTE	GBX	GCAP	GENCO	GJS
GTB	GYT	HEMP	HPT	HTC	HUMAN	HYDRO	ICN	IFS	IIG	IMH
INET	INGRS	INSET	INSURE	IRCP	IT	ITD	J	JAS	JCK	JCKH
JMT	JR	KBS	KCAR	KIAT	KISS	KK	KOOL	KTIS	KUMWEL	KUN
KWC	KWM	L&E	LDC	LEO	LH	LHK	M	MATCH	MBAX	MEGA
META	MFC	MGT	MICRO	MILL	MITSIB	MK	MODERN*	MTI	NBC	NCAP
NCH	NDR	NETBAY	NEX	NINE	NATION	NNCL	NOVA	NPK	NRF	NTV
NUSA	NWR	OCC	OGC	ONEE	PACO	PATO	PB	PICO	PIMO	PIN
PJW	PL	PLE	PM	PMTA	PPP	PPPM	PRAPAT	PRECHA	PRIME	PRIN
PRINC	PROEN	PROS	PROUD	PSG	PSTC	PT	PTC	QLT	RCL	RICHY
RJH	ROJNA	RPC	RT	RWI	S11	SA	SABUY	SAK	SALEE	SAMCO
SANKO	SAPPE	SAWAD	SCI	SCP	SE	SECURE	SFLEX	SFP	SFT	SGP
SIAM	SINGER	SKE	SKN	SKR	SKY	SLP	SMART	SMD	SMIT	SMT
SNNP	SNP	SO	SPA	SPC	SPCG	SR	SRICHA	SSF	SSP	STANLY
STC	STPI	SUC	SVOA	SVT	SWC	SYNEX	TAE	TAKUNI	TCC	TCMC
TFG	TFI	TFM	TGH	TIDLOR	TIGER	TIPH	TITLE	TM	TMC	TMD
TMI	TNL	TNP	TNR	TOG	TPA	TPAC	TPCS	TIPL	TIPIP	TPLAS
TPS	TQR	TRITN	TRT	TRU	TRV	TSE	TVT	TWP	UBE	UEC
UKEM	UMI	UOBKH	UP	UPF	UTP	VBHA	VL	VPO	VRANDA	WGE
WIK	WIN	WINMED	WORK	WP	XO	YUASA	ZIGA			



A	A5	AI	ALL	ALPHAX	AMC	APP	AQ	AU	B52	BEAUTY
BGT	BLAND	BM	BROCK	BBSM	BTNC	CAZ	CCP	CGD	CMAN	CMO
CMR	CPANEL	CPT	CSR	CTW	D	DCON	EKH	EMC	EP	EVER
F&D	FMT	GIFT	GLOCON	GLORY	GREEN	GSC	HL	HTECH	IHL	INOX
JAK	JMART	JSP	JUBILE	KASET	KCM	KWI	KYE	LEE	LPH	MATI
M-CHAI	MCS	MDX	MENA	MJD	MORE	MPIC	MUD	NC	NEWS	NFC
NSL	NV	PAF	PEACE	PF	PK	PPM	PRAKIT	PTL	RAM	ROCK
RP	RPH	RSP	SIMAT	SISB	SK	SOLAR	SPACK	SPG	SQ	STARK
STECH	SUPER	SVH	PTECH	TC	TCCC	TCJ	TEAM	THE	THMUI	TKC
TNH	TNPC	TOPP	TPCH	TPOLY	TRUBB	TTI	TYCN	UMS	UNIQU	UPA
UREKA	VARO	W	WFX	WPH	YGG					

ช่วงคะแนน	สัญลักษณ์	ความหมาย
90 - 100		ดีเลิศ
80 - 89		ดีมาก
70 - 79		ดี
60 - 69		ดีพอใช้
50 - 59		ผ่าน
ต่ำกว่า 50	No logo given	N/A

การเปิดเผยผลการสำรวจของสมาคมส่งเสริมสถาบันกรรมการบริษัทไทย (IOD) ในเรื่องการกำกับดูแลกิจการ (Corporate Governance) นี้ เป็นการดำเนินการตามนโยบายของสำนักงานคณะกรรมการกำกับหลักทรัพย์และตลาดหลักทรัพย์ โดยการสำรวจของ IOD เป็นการสำรวจและประเมินจากข้อมูลของบริษัทจดทะเบียนในตลาดหลักทรัพย์แห่งประเทศไทยและตลาดหลักทรัพย์ เอ็มเอไอ (MAI) ที่มีการเปิดเผยต่อสาธารณะ และเป็นข้อมูลที่ผู้ลงทุนทั่วไปสามารถเข้าถึงได้ ดังนั้น ผลสำรวจดังกล่าวจึงเป็นการนำเสนอในมุมมองของบุคคลภายนอก โดยไม่ได้เป็นการประเมินการปฏิบัติ และมีได้มีการใช้ข้อมูลภายในเพื่อการประเมิน ผลสำรวจดังกล่าวเป็นผลการสำรวจ ณ วันที่ปรากฏในรายงานการกำกับดูแลกิจการของบริษัทจดทะเบียนไทยเท่านั้น ดังนั้น ผลการสำรวจจึงอาจเปลี่ยนแปลงได้ภายหลังจากดังกล่าว ทั้งนี้ บริษัทหลักทรัพย์ โนมูระ พัฒนสิน จำกัด (มหาชน) มิได้ยืนยันหรือรับรองถึงความถูกต้องของผลการสำรวจดังกล่าวแต่อย่างใด

* บริษัทหรือกรรมการหรือผู้บริหารของบริษัทที่มีข้อขัดข้องเกี่ยวกับการกำกับดูแลกิจการ เช่น การกระทำผิดเกี่ยวกับหลักทรัพย์ การทุจริต คอรัปชัน เป็นต้น ซึ่งการใช้ข้อมูลCGR ควรระมัดระวังถึงข้อดังกล่าวประกอบด้วย อ่านรายละเอียดเพิ่มเติมได้ที่ <http://www.thai-iod.com/en/projects-2.asp>

ANTI-CORRUPTION PROGRESS INDICATOR ข้อมูล ณ วันที่ 7 กรกฎาคม 2565 (ปรับปรุงล่าสุด 02 มกราคม 2566)

ได้รับการรับรอง

2S	7UP	ADVANC	AF	AI	AIE	AIRA	AJ	AKP	AMA	AMANAH	AMATA	AMATAV
AP	APCS	AS	ASIAN	ASK	ASP	AWC	AYUD	B	BAFS	BAM	BANPU	BAY
BBL	BCH	BCP	BCPG	BE8	BEC	BEYOND	BGC	BGRIM	BKI	BLA	BPP	BROOK
BRR	BSBM	BTS	BWG	CEN	CENTEL	CFRESH	CGH	CHEWA	CHOTI	CHOW	CIG	CIMBT
CM	CMC	COM7	COTTO	CPALL	CPF	CPI	CPL	CPN	CRC	CSC	DCC	DELTA
DEMCO	DIMET	DRT	DTAC	DUSIT	EA	EASTW	EGCO	EP	EPG	ERW	ESTAR	ETE
FE	FNS	FPI	FPT	FSMART	FSS	FTE	GBX	GC	GCAP	GEL	GFPT	GGC
GJS	GPI	GPSC	GSTEEL	GULF	GUNKUL	HANA	HARN	HEMP	HENG	HMPRO	HTC	ICC
ICHI	IFS	III	ILINK	INET	INSURE	INTUCH	IRC	IRPC	ITEL	IVL	JKN	JR
K	KASET	KBANK	KBS	KCAR	KCE	KGEN	KGI	KKP	KSL	KTB	KTC	KWI
L&E	LANNA	LH	LHFG	LHK	LPN	LRH	M	MAJOR	MAKRO	MALEE	MATCH	MBAX
MBK	MC	MCOT	META	MFC	MFEC	MILL	MINT	MONO	MOONG	MSC	MST	MTC
MTI	NEP	NINE	NKI	NOBLE	NOK	NSI	NWR	OCC	OGC	ORI	PAP	PATO
PB	PCSGH	PDG	PDJ	PG	PHOL	PK	PL	PLANB	PLANET	PLAT	PM	PPP
PPPM	PPS	PR9	PREB	PRG	PRINC	PRM	PROS	PSH	PSL	PSTC	PT	PTG
PTT	PTTEP	PTTGC	PYLON	Q-CON	QH	QLT	QTC	RABBIT	RATCH	RML	RWI	S&J
SAAM	SABINA	SAPPE	SAT	SC	SCB	SCC	SCCC	SCG	SCGP	SCM	SCN	SEAOIL
SE-ED	SELIC	SENA	SGP	SINGER	SIRI	SITHAI	SKR	SMIT	SMK	SMPC	SNC	SNP
SORKON	SPACK	SPALI	SPC	SPI	SPRC	SRICHA	SSF	SSP	SSSC	SST	STA	STGT
STOWER	SUSCO	SVI	SYMC	SYNTEC	TAE	TAKUNI	TASCO	TCAP	TCMC	TFG	TFI	TFMAMA
TGH	THANI	THCOM	THIP	THRE	THREL	TIDLOR	TIPCO	TISCO	TKS	TKT	TMILL	TMT
TNITY	TNL	TNP	TNR	TOG	TOP	TOPP	TPA	TPCS	TPP	TRU	TRUE	TSC
TSTE	TSTH	TTA	TTB	TTCL	TU	TVDH	TVI	TVO	TWPC	UBE	UBIS	UEC
UKEM	UOBKH	UPF	UV	VGI	VIH	WACOAL	WHA	WHAUP	WICE	WIJK	XO	YUASA
ZEN	ZIGA											

ประกาศเจตนารมณ์

AH	ALT	APCO	ASW	B52	CHG	CI	CPR	CPW	DDD	DHOUSE	DOHOME	ECF
EKH	ETC	EVER	FLOYD	GLOBAL	ILM	INOX	J	JMART	JMT	JTS	KEX	KUMWEL
LDC	MEGA	NCAP	NOVA	NRF	NUSA	OR	PIMO	PLE	RS	SAK	SIS	SSS
STECH	SUPER	SVT	TKN	TMD	TMI	TQM	TRT	TSI	VARO	VCOM	VIBHA	W
WIN												

ระดับ (Level)

ผลการประเมิน

ได้รับการรับรอง (Certified)

การแสดงให้เห็นถึงการนำไปปฏิบัติโดยมีการสอบทานความครบถ้วนเพียงพอของกระบวนการทั้งหมดจากคณะกรรมการตรวจสอบหรือผู้สอบบัญชีที่ ก.ล.ต. ให้ความเห็นชอบ การได้รับการรับรองเป็นสมาชิกแนวร่วมปฏิบัติของภาคเอกชนไทยในการต่อต้านทุจริต หรือได้ผ่านการตรวจสอบเพื่อให้ความเชื่อมั่นอย่างเป็นทางการจากหน่วยงานภายนอก

ประกาศเจตนารมณ์ (Declared)

การแสดงให้เห็นถึงความมุ่งมั่นโดยการประกาศเจตนารมณ์เข้าเป็นแนวร่วมปฏิบัติ (Collective Action Coalition) ของภาคเอกชนไทยในการต่อต้านทุจริต

การเปิดเผยผลการประเมินดัชนีชี้วัดความคืบหน้าการป้องกันการมีส่วนเกี่ยวข้องกับการทุจริตคอร์รัปชัน (Anti-Corruption Progress Indicators) ของบริษัทจดทะเบียนในตลาดหลักทรัพย์แห่งประเทศไทยซึ่งจัดทำโดยสถาบันไทยพัฒน์ เป็นการดำเนินการตามนโยบายและตามแผนพัฒนาความยั่งยืนสำหรับบริษัทจดทะเบียนของสำนักงานคณะกรรมการกำกับหลักทรัพย์และตลาดหลักทรัพย์ โดยผลการประเมินดังกล่าวของสถาบันไทยพัฒน์ อาศัยข้อมูลที่ได้รับจากบริษัทจดทะเบียนตามที่บริษัทจดทะเบียนได้ระบุในรูปแบบแสดงข้อมูลเพื่อการประเมิน Anti-Corruption ซึ่งได้อ้างอิงข้อมูลมาจากแบบแสดงรายการข้อมูลประจำปี (แบบ 56-1) รายงานประจำปี (แบบ 56-2) หรือในเอกสารและหรือรายงานอื่นที่เกี่ยวข้องของบริษัทจดทะเบียนนั้น แล้วแต่กรณี ดังนั้น ผลการประเมินดังกล่าวจึงเป็นการนำเสนอในมุมมองของสถาบันไทยพัฒน์ซึ่งเป็นบุคคลภายนอก โดยมีได้เป็นการประเมินการปฏิบัติของบริษัทจดทะเบียนในตลาดหลักทรัพย์แห่งประเทศไทย และมิได้ใช้ข้อมูลภายในเพื่อการประเมิน

เนื่องจากผลการประเมินดังกล่าวเป็นเพียงผลการประเมิน ณ วันที่ปรากฏในผลการประเมินเท่านั้น ดังนั้น ผลการประเมินจึงอาจเปลี่ยนแปลงได้ภายหลังวันดังกล่าว หรือเมื่อข้อมูลที่เกี่ยวข้องมีการเปลี่ยนแปลง ทั้งนี้ บริษัทหลักทรัพย์ ในมูระ พัฒนสิน จำกัด (มหาชน) มิได้ยืนยัน ตรวจสอบ หรือรับรองความถูกต้องครบถ้วนของผลการประเมินดังกล่าวแต่อย่างใด